



**UNIVERSAL BEIJING**  
**5 DAY 3 NIGHT**  
**FULL SERVICE**  
 SHCAPEK27

ยูนิเวอร์แซล ปักกิ่ง สวนสนุกแห่งใหม่ ใหญ่ที่สุดในโลก  
 3 ท่าแพงเมืองจีน 1 ใน 7 สิ่งมหัศจรรย์ของโลก  
 3 พระราชวังโบราณถูกมรดกโลก จักรพรรดิอันฮั่นหมินอันได้ตั้งของเมืองปักกิ่ง  
 3 พระราชวังฤดูร้อนอวี๋เหอหยวน  
 3 หอประชุมเทียนถาน ใช้เป็นที่บรรจุดวงชะตาฟ้าดิน

**เมนูพิเศษ**  
 • เปิดปีกัง โดะอะ 2 ค้อ  
 • สุกัมองไกล  
 • อาหารกลางวัน !!!

**ช้อปปิ้งกันให้ใจ**  
 ถนนหวังฟูจิ่ง / ตลาดรัสเซีย

**ราคาเริ่มต้นเพียง**  
**29,999**  
**\*\*รวมค่าวีซ่ากรุ๊ป\*\***

เดินทาง ตุลาคม- ธันวาคม 2566

วันที่	กำหนดการ	เข้า	เที่ยง	เย็น	โรงแรม
1	กรุงเทพฯ (สุวรรณภูมิ)	X	X	X	
2	กรุงเทพฯ – ปักกิ่ง (CA980 :01.15-06.55) – หอประชุมเทียนถาน – จักรพรรดิเทียนอันเหมิน – พระราชวังโบราณปักกิ่ง	🕒	🕒	🕒	HOLIDAY INN EXPRESS หรือเทียบเท่า ระดับ 4 ดาว
3	ท่านสามารถเลือกรายการท่องเที่ยวได้ 1 รายการ <b>รายการที่ 1</b> ยูนิเวอร์แซลปักกิ่ง(รวมค่าบัตรเข้า) <b>รายการที่ 2</b> เมืองโบราณกุ่เป่ย์สูยเจิ้น – กำแพงเมืองจีนด้านซื่อหม่าไท่ (รวมค่ากระเช้าขึ้น-ลง) – ชมวิวกำแพงเมืองจีนและเมืองโบราณยามค่ำคืน (รวมอาหารกลางวันและเย็น)	🕒	X	X	HOLIDAY INN EXPRESS หรือเทียบเท่า ระดับ 4 ดาว
4	ร้านผีเสื้อ – พระราชวังฤดูร้อนอวี๋เหอหยวน – ร้านบัวหิมะ – กำแพงเมืองจีนด้านจวีหยงกวน – ร้านหยก – ถนนหวังฟูจิ่ง	🕒	🕒	🕒	HOLIDAY INN EXPRESS หรือเทียบเท่า ระดับ 4 ดาว
5	วัดลามะ – ตลาดรัสเซีย – ปักกิ่ง – กรุงเทพฯ (สุวรรณภูมิ) (CA979 : 19.50-23.55)	🕒	🕒	✈️	

กรุณาเตรียมค่าทิปหัวหน้าทัวร์,ไกด์และคนขับรถ จำนวน 200 หยวน ตลอดการเดินทาง\*\*\*

## ☆☆☆ไฮไลท์ของการท่องเที่ยวทวีปนี้☆☆☆

- ▶▶ กำแพงเมืองจีน 1 ใน 7 สิ่งมหัศจรรย์ของโลก
- ▶▶ พระราชวังโบราณกู้กงมรดกโลก จัตุรัสเทียนอันเหมินอันโด่งดังของเมืองปักกิ่ง
- ▶▶ พระราชวังฤดูร้อนอวิเหอหยวน
- ▶▶ หอบูชาเทียนถาน ใช้เป็นที่บวงสรวงเทพยดาฟ้าดิน
- ▶▶ ซ้อปี้ง ถนนหวังฟูจิ่ง ตลาดรัสเซีย
- ▶▶ พิเศษ เปิดปักกิ่ง ไต่ละละ 2 ตัว , สุกี่มองโกล , อาหารกวางตุ้ง !!!

## โปรแกรมการเดินทาง

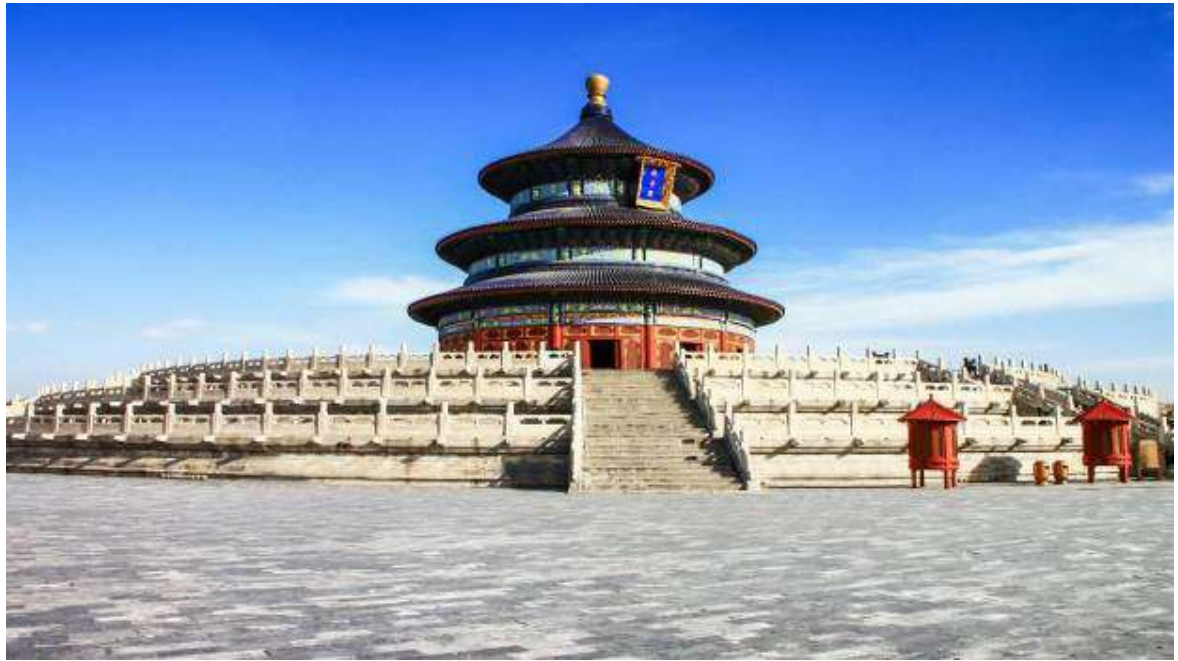
วันแรก กรุงเทพฯ (สุวรรณภูมิ)

22.00 น. ✈️ พร้อมกันที่ ท่าอากาศยานสุวรรณภูมิ ณ อาคารผู้โดยสารขาออก (ระหว่างประเทศ) ชั้น 4 ประตู 9 บริเวณ ISLAND-U สายการบิน AIR CHINA (CA) โดยมีเจ้าหน้าที่จากทางบริษัทฯ คอยต้อนรับ และอำนวยความสะดวกแต่ท่านก่อนออกเดินทาง

วันที่สอง กรุงเทพฯ – ปักกิ่ง – หอบูชาเทียนถาน – จัตุรัสเทียนอันเหมิน – พระราชวังโบราณกู้กง

01.15 น. เหนินฟ้าสู่ ปักกิ่ง โดยสายการบิน AIR CHINA เที่ยวบินที่ CA980 ✈️  
(บริการอาหารและเครื่องดื่มบนเครื่อง)

06.55 น. เดินทางถึง สนามบินกรุงปักกิ่ง เมืองประวัติศาสตร์เก่าแก่ เดิมทีปักกิ่งเคยเป็นเมืองสำคัญทางการค้าของอาณาจักรเยียนเมื่อ 500 ปีก่อนคริสตกาล ผ่านพิธีการตรวจคนเข้าเมืองและรับสัมภาระเรียบร้อยแล้ว  
บริการท่านด้วย KFC ท่านละ 1 ชุด  
นำท่านสู่ หอบูชาเทียนถาน ถูกลงทะเบียนเป็นมรดกโลก ในปี ค.ศ. 1998 หนึ่งในสถานที่ท่องเที่ยวที่โด่งดังที่สุดแห่งหนึ่งในจีน สร้างขึ้นมาตั้งแต่สมัยราชวงศ์หมิง ค.ศ. 1420



เที่ยง  
บ่าย

🎉 รับประทานอาหารกลางวันที่ภัตตาคาร **เมนูพิเศษ !! เปิดปักกิ่งโต๊ะละ 2 ตัว**  
นำท่านเดินทางสู่ **จัตุรัสเทียนอันเหมิน** จัตุรัสที่ใหญ่ที่สุดในโลก ชมศาลาประชาชนที่สามารถบรรจุคนได้นับหมื่นคน ชมอนุสาวรีย์วีรชน ให้ท่านถ่ายภาพไว้เป็นที่ระลึก



จากนั้นนำท่านผ่านประตูเข้าสู่ **พระราชวังโบราณกู่กั๊ง** ซึ่งในอดีตเคยเป็นที่ประทับของจักรพรรดิในสมัยราชวงศ์ หมิง และชิง รวม 24 รัชกาล ภายในประกอบด้วยห้องต่างๆ ถึง 9,999 ห้อง บนเนื้อที่กว่า 720,000 ตารางเมตร



คำ

🎯 รับประทานอาหารค่ำที่ภัตตาคาร **เมนูพิเศษ !! อาหารว่างตั้ง**

👉 พักที่ HOLIDAY INN EXPRESS HOTEL หรือเทียบเท่า ระดับ 4 ดาว

วันที่สาม

ท่านสามารถเลือกรายการท่องเที่ยวได้ 1 รายการ ตามความต้องการของท่าน โดยต้องแจ้งล่วงหน้าก่อนการเดินทาง 7 วัน

รายการที่ 1 ยูนิเวอร์แซลปักกิ่ง(รวมค่าบัตรเข้า / ไม่รวมอาหารกลางวันและเย็น )

รายการที่ 2 เมืองโบราณกุเป่ย์สุ่ยเจิ้น – กำแพงเมืองจีนด้านซื่อหม่าไถ (รวมค่ากระเช้าขึ้น-ลง) – ชมวิวกำแพงเมืองจีนและเมืองโบราณยามค่ำคืน (รวมอาหารกลางวันและเย็น)

เช้า

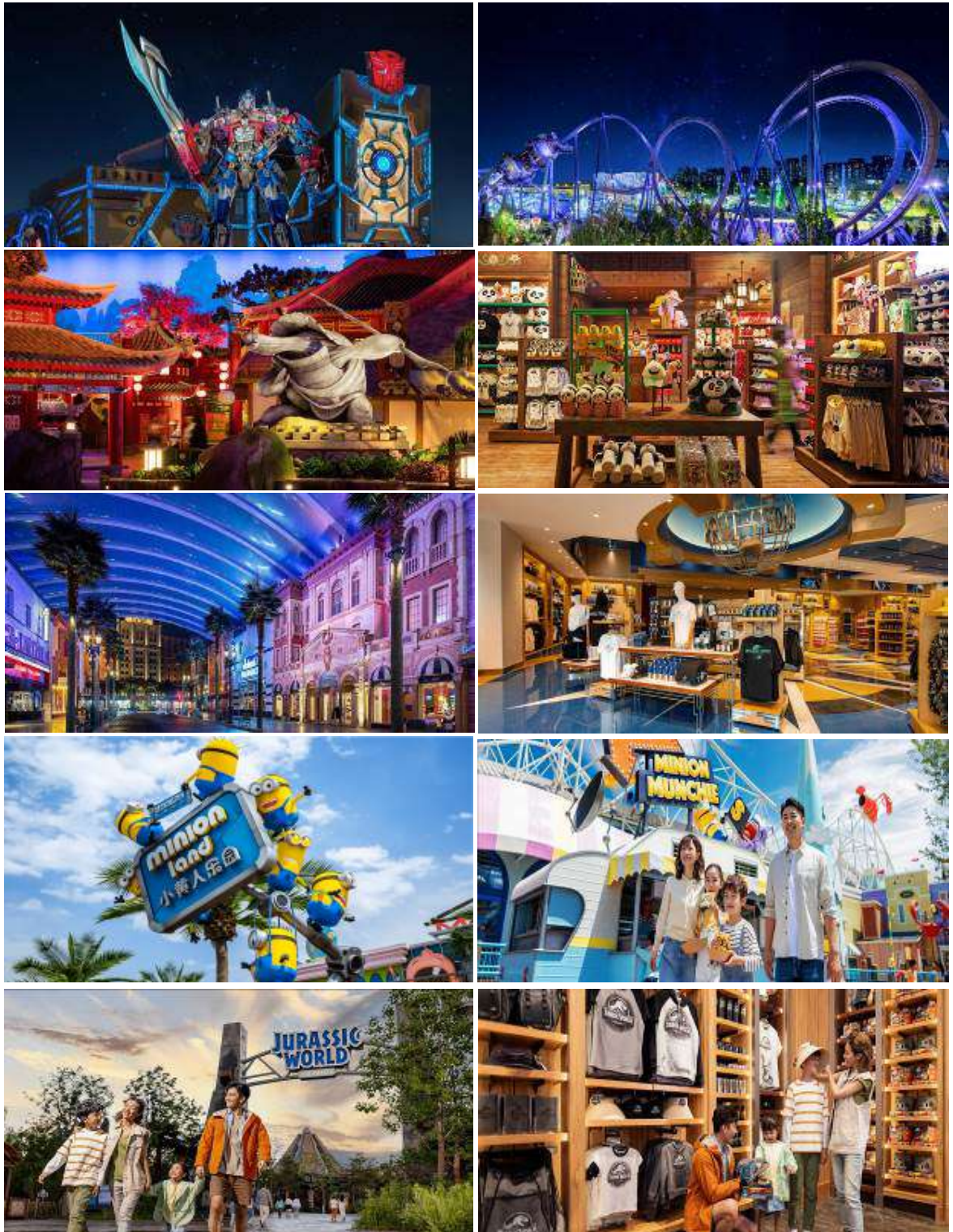
🎯 รับประทานอาหารเช้า ณ ห้องอาหารโรงแรม

ท่านสามารถเลือกรายการท่องเที่ยวได้ 1 รายการ ตามความต้องการของท่าน โดยต้องแจ้งล่วงหน้าก่อนการเดินทาง 7 วัน

รายการที่ 1 ยูนิเวอร์แซลปักกิ่ง(รวมค่าบัตรเข้า)

Universal Beijing Resort สวนสนุกยูนิเวอร์แซลที่ใหญ่ที่สุดในโลก สำหรับสวนสนุก Universal Beijing Resort เป็นแห่งที่ 3 ที่ได้ประทับตราเป็นสวนสนุก Universal ที่ใหญ่ที่สุดในโลก Universal Beijing Resort ตั้งอยู่ทางตะวันออกเฉียงใต้ของปักกิ่ง จัดเป็นสวนสนุกยูนิเวอร์แซล สตูดิโอแห่งที่ 5 ของโลก, แห่งที่ 3 ในเอเชีย (ต่อจาก Universal Studios Japan และ Universal Studios Singapore) และแห่งแรกในจีน โดยมีขนาดใหญ่ที่สุดในโลกในขณะนี้ ครอบคลุมพื้นที่กว่า 2,500 ไร่ รวบรวมแหล่งท่องเที่ยวต่างๆ เครื่องเล่นมาตรฐานระดับโลก และการแสดงที่ดีที่สุดจากยูนิเวอร์แซล สตูดิโอ จากทั่วโลก พร้อมทั้งการออกแบบที่สะท้อนถึงมรดกทางวัฒนธรรมของจีนอีกด้วย ซึ่ง Universal Beijing Resort มีถึง 7 โซน ได้แก่ The Wizarding World of Harry

Potter, Transformers Metrobase, Kung Fu Panda Land of Awesomeness, Hollywood, WaterWorld, Minion Land และ Jurassic World Isla





อาหารกลางวันและอาหารเย็น อิสระตามอัธยาศัย เพื่อความสะดวกในท้องเที่ยวของท่าน

**รายการที่ 2 เมืองโบราณกุเป๋ยสูยเจิ้น – กำแพงเมืองจินด่านซือหม่าไถ (รวมค่ากระเช้าขึ้น-ลง) – ชม  
วิวกำแพงเมืองจินและเมืองโบราณยามค่ำคืน (รวมอาหารกลางวันและเย็น)**

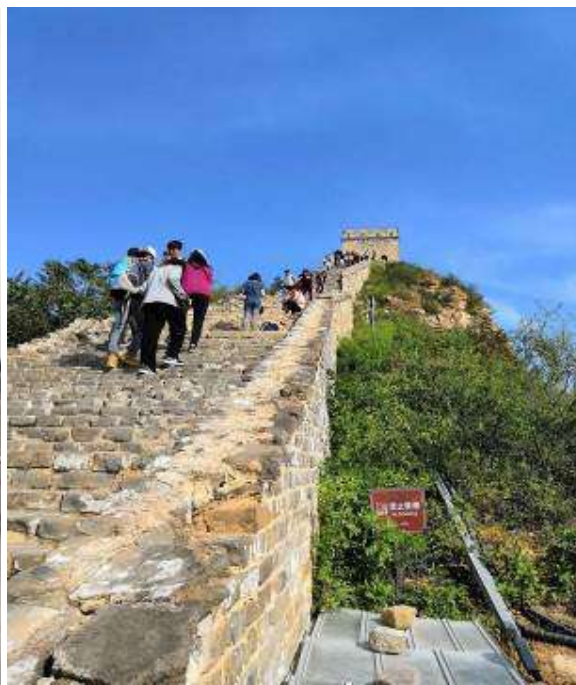
นำท่านเดินทางสู่ เมืองโบราณกุเป๋ยสูยเจิ้น แหล่งท่องเที่ยวที่เป็นที่นิยมของทั้งชาวจีนและ ชาวต่างชาติ นำ  
ท่านเที่ยวชมทิวทัศน์ภายในบริเวณเมืองโบราณกุเป๋ยสูยเจิ้น นอกจากนี้ภายในเมืองโบราณแห่งนี้ยังมีร้านค้า  
ของโบราณ ทั้งอาหาร ของที่ระลึก ขนม รองเท้า หลากหลายรูปแบบ ทั้งแบบดั้งเดิมและปัจจุบันให้เลือกช้อป  
อีกมากมาย



เที่ยง  
บ่าย

### ๑๐| รับประทานอาหารกลางวันที่ภัตตาคาร

นำท่านสู่ กำแพงเมืองจีนด้านซือหม่าไท่(รวมค่ากระเช้าขึ้น-ลง) ตั้งอยู่ที่อำเภอมีหยุน ซึ่งเป็นอำเภอทางเหนือสุดของปักกิ่ง กำแพงเมืองจีนด้านนี้เป็นด้านที่มีชื่อเสียงมาก เป็นสุดยอดแห่งกำแพงเมืองจีน ถือเป็นด้านที่ได้รับการขนานนามว่า “The best of great wall in China” เนื่องจากเป็นกำแพงเมืองจีนที่ยังคงสภาพเดิมของสมัยราชวงศ์หมิงเพียงแห่งเดียวของจีน อีกทั้งยังตั้งอยู่บนภูมิประเทศที่เป็นผาสูงชัน ทำให้มีทิวทัศน์สวยงามมาก หนังสือพิมพ์ไทมส์จึงจัดอยู่อันดับต้นๆ ของ 25 แหล่งท่องเที่ยวของโลกที่ไม่ควรพลาดชม



เย็น

### ๑๐| รับประทานอาหารเย็นที่ภัตตาคาร

หลังรับประทานอาหาร ท่านสามารถชมวิวกำแพงเมืองจีนและเมืองโบราณยามค่ำคืนอย่างงดงาม อิสระให้ท่านถ่ายรูปเก็บภาพความประทับใจ จากนั้นนำท่านเดินทางกลับสู่โรงแรมที่พัก

☞ ที่พักที่ HOLIDAY INN EXPRESS HOTEL หรือเทียบเท่า ระดับ 4 ดาว

วันที่สี่

ร้านผีเขี้ยว – พระราชวังฤดูร้อนอวิ๋เหอหยวน – ร้านบัวหิมะ – กำแพงเมืองจีนด้านฉีหยงกวน – ร้านหยก – ถนนหวังฟูจิ่ง

เช้า

### ๑๐| รับประทานอาหารเช้า ณ ห้องอาหารโรงแรม

นำท่านเดินทางสู่ **ร้านผีเขี้ยว** เครื่องรางโชคลาภตามความเชื่อของชาวจีน

นำท่านชม พระราชวังฤดูร้อน “อวิ๋เหอหยวน” ซึ่งตั้งอยู่ในเขตชานเมืองด้านทิศตะวันตกเฉียงเหนือของกรุงปักกิ่ง เป็นพระราชอุทยานที่มีทัศนียภาพที่สวยงามมากแห่งหนึ่ง มีเนื้อที่ทั้งหมด 290 เฮกตาร์ ประกอบด้วยเนื้อที่ที่เป็นน้ำ 3 ส่วน เนื้อที่ที่เป็นดิน 1 ส่วน ประกอบด้วยสองส่วนคือ เขา “วานโซ่วซาน” และ ทะเลสาบ “คุนห

มิงหู" บนเขาวานไช่วซาน ได้สร้างวิหาร ตำนก พลับพลา และแก่งจีนอันงดงามไว้หลายรูปหลายแบบ ตั้งอยู่ลดหลั่นรับกันกับภูมิภาพ ที่เชิงเขามีระเบียบทางเดินที่มีระยะทางไกลถึง 728 เมตร ในทะเลสาบคุนหมิงมีเกาะเล็ก ๆ เกาะหนึ่ง มี สะพาน 17 โค้งอันสวยงามเชื่อมติดกับฝั่ง ทิวท้งอุทยานจัดไว้ได้สัดส่วนงดงามตระการตาซึ่งแสดงให้เห็นถึงเอกลักษณ์ของศิลปะในการสร้างอุทยานของจีน



เที่ยง  
บ่าย

🍀 รับประทานอาหารกลางวันที่ภัตตาคาร **เมนูพิเศษ !! สุกี่มองโกล**

นำท่านเดินทางสู่ **ร้านบัวหิมะ** ชมคริมเป่าซูด้ง หรือที่รู้จักกันดีในชื่อ บัวหิมะ สรรพคุณเป็นเลิศในด้านรักษาแผล ไฟไหม้ ผุพอง และแมลงกัดต่อยเป็นยาสามัญประจำบ้าน

นำท่านเดินทางสู่ **กำแพงเมืองจีนด้านจียงกวน** เป็นกำแพงที่มีป้อมคั่นเป็นช่วง ๆ ของจีนสมัยโบราณ สร้างในสมัยพระเจ้าจินซีฮ่องเต้เป็นครั้งแรก กำแพงส่วนใหญ่ที่ปรากฏในปัจจุบันสร้างขึ้นในสมัยราชวงศ์หมิง ทั้งนี้เพื่อป้องกันการรุกรานจากพวกมองโกล และพวกเติร์ก มีความยาวทั้งหมดถึง 6,350 กิโลเมตร นับเป็น 1 ใน 7 สิ่งมหัศจรรย์ของโลก





นำท่านเดินทางสู่ **ร้านหยก** ซึ่งเป็นเครื่องประดับนำโชค ให้ท่านได้เลือกซื้อเป็นของฝากล้ำค่า  
ค้ำ **๑๐** รับประทานอาหารค่ำที่ภัตตาคาร  
หลังอาหารนำท่านเดินทางสู่ **ถนนหวังฟู่จิ่ง** เป็นศูนย์กลางสำหรับการช้อปปิ้งที่คึกคักมากที่สุดของเมืองหลวง  
ปักกิ่ง เชิญท่านอิสระช้อปปิ้งตามอัธยาศัย



✈️ พักที่ HOLIDAY INN EXPRESS HOTEL หรือเทียบเท่า ระดับ 4 ดาว

เช้า

## 🕒 รับประทานอาหารเช้า ณ ห้องอาหารโรงแรม

นำท่านเดินทางสู่ วัดลามา “ยงเหอกง” สร้างขึ้นในปี ค.ศ.1694 แต่เดิมเคยเป็นตำหนักที่ประทับของจักรพรรดิหย่งเจิ้น ผู้เป็นพระราชบิดาของจักรพรรดิเฉียนหลงแห่งราชวงศ์ชิง ต่อมาที่นี่ได้กลายเป็นศูนย์กลางของศาสนาพุทธนิกาย มหายาน และศิลปะแบบทิเบต ท่านจะได้สัมผัสการพระพุทธรูปอารยเมตไตรยที่งดงาม โดยเชื่อกันว่าเป็นงานแกะสลัก จากไม้จันทร์เพียงชิ้นเดียว ซึ่งประดิษฐานอยู่ภายในศาลาห่มินสูช “ว่านฟูเก้อ”



เที่ยง

## 🕒 รับประทานอาหารกลางวันที่ภัตตาคาร

บ่าย

นำท่านเดินทางสู่ ตลาดรัสเซีย เพื่อเลือกซื้อสินค้าขายส่งราคาถูก อาทิเช่น ผ้าไหม ถุงเท้า รองเท้า นาฬิกา เป็นต้น สมควรแก่เวลา กรุณาตรวจเช็คสัมภาระให้เรียบร้อย เพื่อเตรียมตัวเดินทางสู่สนามบินเพื่อกลับกรุงเทพฯ

19.50 น.

ออกเดินทางสู่ กรุงเทพฯ โดยสายการบิน AIR CHINA เที่ยวบินที่ CA979 →

(บริการอาหารและเครื่องดื่มบนเครื่อง)

23.55 น.

ถึง กรุงเทพฯ โดยสวัสดิภาพ พร้อมความประทับใจ..... 😊😊😊😊

\*\*\*\*\*ขอบคุณทุกท่านที่ใช้บริการ\*\*\*\*\*

😊😊😊😊 ชื่อสัตย์ จริงใจ ห่วงใย เน้นบริการ คืองานของเรา 😊😊😊😊

**\*\*หมายเหตุ: โปรแกรมและราคาสามารถเปลี่ยนแปลงได้ตามความเหมาะสมโดยไม่ต้องแจ้งให้ทราบล่วงหน้าทางบริษัทฯ จะถือผลประโยชน์ของลูกค้าเป็นสำคัญ\*\***

\*\*\*ในกรณีที่ลูกค้าต้องออกตัวโดยสารภายในประเทศ (เครื่องบิน ,รถทัวร์ ,รถไฟ) กรุณาติดต่อเจ้าหน้าที่ของบริษัทฯ เพื่อเช็คว่ากรุ๊ปมีการคอนเฟิร์มเดินทางก่อนทุกครั้ง เนื่องจากสายการบินอาจมีการปรับเปลี่ยนไฟล์ทบิน หรือเวลาบิน โดยไม่ได้แจ้งให้ทราบล่วงหน้า ทางบริษัทฯ จะไม่รับผิดชอบใด ๆ ในกรณี ถ้าท่านออกตัวภายในโดยไม่แจ้งให้ทราบและหากไฟล์ทบินมีการปรับเปลี่ยนเวลาบิน เพราะถือว่าท่านยอมรับในเงื่อนไขดังกล่าว\*\*\*

## อัตราค่าบริการ (ราคาต่อท่าน)

วันเดินทาง	ราคาทัวร์ผู้ใหญ่ พักห้องละ 2-3 ท่าน (15 ท่านออกเดินทาง)	เด็กอายุ 2-20 ปี พักกับผู้ใหญ่	พักเดี่ยว จ่ายเพิ่ม	ราคาทัวร์ผู้ใหญ่ ไม่รวมตัว
11-15 ตุลาคม 2566	30,999 บาท	33,999 บาท	4,500 บาท	18,999 บาท
18-22 ตุลาคม 2566	30,999 บาท	33,999 บาท	4,500 บาท	18,999 บาท
19-23 ตุลาคม 2566	30,999 บาท	33,999 บาท	4,500 บาท	18,999 บาท
26-30 ตุลาคม 2566	29,999 บาท	32,999 บาท	4,500 บาท	17,999 บาท
27-31 ตุลาคม 2566	29,999 บาท	32,999 บาท	4,500 บาท	17,999 บาท
9-13 พฤศจิกายน 2566	29,999 บาท	32,999 บาท	4,500 บาท	17,999 บาท
29 พ.ย.- 3 ธ.ค. 2566	29,999 บาท	32,999 บาท	4,500 บาท	17,999 บาท
6-10 ธันวาคม 2566	30,999 บาท	33,999 บาท	4,500 บาท	18,999 บาท
20-24 ธันวาคม 2566	30,999 บาท	33,999 บาท	4,500 บาท	18,999 บาท
27-31 ธันวาคม 2566	30,999 บาท	33,999 บาท	4,500 บาท	18,999 บาท
28 ธ.ค.-1 ม.ค. 2567	32,999 บาท	35,999 บาท	4,500 บาท	20,999 บาท
29 ธ.ค.-2 ม.ค. 2567	32,999 บาท	35,999 บาท	4,500 บาท	20,999 บาท
30 ธ.ค.-3 ม.ค. 2567	32,999 บาท	35,999 บาท	4,500 บาท	20,999 บาท

### อัตราค่าบริการดังกล่าวรวม

- ค่าตัวเครื่องบินชั้นทัศนอาจร ไป-กลับ พร้อมกรุ๊ป ตามที่ระบุไว้ในรายการเท่านั้น ตัวเครื่องบินที่ใช้เป็นแบบกรุ๊ปไม่สามารถเลือกที่นั่งล่วงหน้าได้ (ท่านจะได้รับที่นั่งแบบสุ่มเท่านั้น)
- ค่าภาษีสนามบินทุกแห่ง หากสายการบินมีการปรับราคาภาษีน้ำมันขึ้น ทางบริษัทฯ ขอสงวนสิทธิ์เก็บค่าภาษีน้ำมันเพิ่มตามความเป็นจริง ก่อนการเดินทาง\*\*ราคาทัวร์นี้ใช้ค่าน้ำมัน ณ วันที่ 30 ส.ค. 66 เป็นเงิน 6,100 บาท\*\*
- ค่าวีซ่ากรุ๊ปท่องเที่ยวเข้าประเทศจีน (ผู้ถือหนังสือเดินทางไทย)
- ค่าโรงแรมระดับมาตรฐาน (พักห้องละ 2-3 ท่าน)

กรณีห้อง TWIN BED (เตียงเดี่ยว 2 เตียง) ซึ่งโรงแรมไม่มีหรือเต็ม ทางบริษัทขอปรับเป็นห้อง DOUBLE BED แทนโดยมีเตียง 2 เตียงให้ทราบล่วงหน้า หรือ หากต้องการห้องพักแบบ DOUBLE BED ซึ่งโรงแรมไม่มีหรือเต็ม ทางบริษัทขอปรับเป็นห้อง TWIN BED แทนโดยมีเตียง 2 เตียงให้ทราบล่วงหน้า เช่นกัน กรณีห้องพักแบบ TRIPLE ROOM 3 ท่าน 1 ห้อง ท่านที่ 3 อาจเป็น เสริมเตียง หรือ SOFA BED หรือ เสริมฟูกที่นอน ทั้งนี้ขึ้นอยู่กับรูปแบบการจัดห้องพักของโรงแรมนั้นๆ

5. ค่าอาหาร ตามที่ระบุไว้ในรายการ
6. ค่ายานพาหนะ และค่าธรรมเนียมเข้าชมสถานที่ต่างๆ ตามที่ระบุไว้ในรายการ
7. น้ำหนักสัมภาระ **ท่านละไม่เกิน 23 กิโลกรัม จำนวนท่านละ 1 ใบ** สัมภาระติดตัวขึ้นเครื่องได้ 1 ชิ้น ต่อท่าน น้ำหนักต้องไม่เกิน 7 กิโลกรัม, ค่าประกันวินาศภัยเครื่องบินตามเงื่อนไขของแต่ละสายการบินที่มีการเรียกเก็บ
8. **ค่าประกันอุบัติเหตุระหว่างการเดินทาง** ท่านละไม่เกิน 1,000,000 บาท (ค่ารักษาพยาบาล 500,000 บาท) คู่คุ้มครองผู้เอาประกันภัยที่มีอายุตั้งแต่ 1 เดือนขึ้นไป และผู้เอาประกันภัยระหว่าง 1 เดือน ถึง 15 ปี และผู้ที่มีอายุสูงกว่า 70 ปี ขึ้นไป ค่าชดเชยทั้งหลายตามกรมธรรม์จะลดลงเหลือเพียงครึ่งหนึ่งของค่าชดเชยที่ระบุไว้ในกรมธรรม์ทั้งนี้ยอมอยู่ในข้อจำกัดที่มีการตกลงไว้กับบริษัทประกันชีวิต **ในการเคลมประกันทุกกรณี** ต้องมีใบเสร็จ และมีเอกสารรับรองทางการแพทย์ หรือจากหน่วยงานที่เกี่ยวข้อง  
**การประกันไม่คุ้มครอง**  
กรณีที่เสียชีวิต หรือ เจ็บป่วยทางร่างกายด้วยโรคประจำตัว, การติดเชื้อ, ไวรัส, ไข้เลือด, ไข้หวัด, อาการที่เกี่ยวข้องกับการติดยา, โรคติดต่อทางเพศสัมพันธ์, การบาดเจ็บจากความเสียหายโดยเจตนา, การฆ่าตัวตาย, เสียสติ, ตกอยู่ภายใต้อำนาจของสุรายาเสพติด, บาดเจ็บจากการทะเลาะวิวาท การแท้งบุตร, การบาดเจ็บเนื่องมาจากอาชญากรรม, ฆาตกรรม, นัดหยุดงาน, การก่อการร้าย การยึดพาหนะ และการปล้นอากาศยาน (Terrorism, Hijack, Skyjack) และ อื่นๆตามเงื่อนไขในกรมธรรม์
9. **ค่าบริการดังกล่าว (ข้อ 1-8) เป็นค่าบริการเฉพาะผู้เดินทางที่เป็นชาวไทยเท่านั้น!!**

### อัตราค่าบริการดังกล่าว **ไม่รวม**

1. ค่าทำหนังสือเดินทางทุกประเภท
2. ค่าดำเนินการคัดกรองตรวจหาเชื้อ RT-PCR หรือ ATK ในกรณีที่ประเทศจีนต้องให้ตรวจ
3. ค่าใช้จ่ายอื่นๆ ที่นอกเหนือจากรายการระบุ เช่น ค่าใช้จ่ายส่วนตัวอื่นๆ ฯลฯ
4. **กรุณาเตรียมค่าทิปหัวหน้าทัวร์,ไกด์และคนขับรถ รวม 200 หยวนต่อคน (เด็กชำระทิปเท่ากับผู้ใหญ่)**
5. **ค่าภาษีมูลค่าเพิ่ม VAT 7 % และหักภาษี ณ ที่จ่าย 3 %** ในกรณีที่ลูกค้าต้องการใบเสร็จรับเงินที่ถูกต้อง จะต้องบวกค่าภาษีมูลค่าเพิ่ม และหัก ณ ที่จ่าย จากยอดขายจริงทั้งหมดเท่านั้น และโปรดแจ้งทางบริษัทฯ จะออกให้ภายหลัง ขอสงวนสิทธิ์ออกใบเสร็จที่ถูกต้องให้กับบริษัททัวร์เท่านั้น
6. **ค่าวีซ่าเงินสำหรับชาวต่างชาติ**
7. ค่าธรรมเนียมน้ำมันและภาษีสนามบิน ในกรณีที่สายการบินมีการปรับขึ้นราคา
8. ตามนโยบายของเงินร่วมกับการท่องเที่ยวเมืองจีน เพื่อโปรโมทสินค้าพื้นเมือง ในนามของร้านขายสินค้าพื้นเมือง คือ **ร้านบัวหิมะ,ร้านหยก,ร้านไข่มุก,ร้านผีเสื้อ** ซึ่งจำเป็นต้องระบุไว้ในโปรแกรมทัวร์ เพราะมีผลกับราคาทัวร์ ทางบริษัทฯ จึงอยากเรียนชี้แจงลูกค้าทุกท่านว่า ร้านขายสินค้าพื้นเมืองทุกร้านจำเป็นต้องรบกวนทุกท่านแวะชม ชื้อหรือไม่ซื้อขึ้นอยู่กับความพอใจของลูกค้าเป็นหลัก ไม่มีการบังคับใด ๆ ทั้งสิ้น ถ้าหากลูกค้าไม่มีความประสงค์จะเข้าร้านขายสินค้า หรือหากท่านต้องการแยกตัวออกจากคณะ ทางบริษัทฯ ขอสงวนสิทธิ์ในการเรียกเก็บค่าใช้จ่ายที่เกิดขึ้นจากท่านเป็นจำนวนเงิน **2,000 หยวน /ท่าน**

## • ข้อควรทราบก่อนการเดินทาง •

- คณะทัวร์ครบ 15 ท่านออกเดินทาง มีหัวหน้าทัวร์ไทยเดินทางไปกลับ พร้อมกับคณะ  
*ขนาดของกรุ๊ปไซส์ จำนวนผู้เดินทางอาจมีการปรับเพิ่มขึ้นได้โดยไม่ต้องแจ้งให้ทราบล่วงหน้า*
- บริษัทฯ มีสิทธิ์ที่จะเปลี่ยนแปลงรายละเอียดบางประการในทัวร์นี้ เมื่อเกิดเหตุสุดวิสัยจนไม่อาจแก้ไขได้
- รายการท่องเที่ยวสามารถเปลี่ยนแปลงได้ตามความเหมาะสม โดยคำนึงถึงผลประโยชน์ของผู้เดินทางเป็นสำคัญ
- รายการท่องเที่ยว และอาหาร สามารถสลับรายการในแต่ละวัน เพื่อให้โปรแกรมการท่องเที่ยวเป็นไปอย่างราบรื่น และเหมาะสม โดยคำนึงถึงผลประโยชน์ของผู้เดินทางเป็นสำคัญ
- บริษัทฯ ไม่รับผิดชอบค่าเสียหายในเหตุการณ์ที่เกิดจากสายการบิน ภัยธรรมชาติ ปฏิวัติ และอื่นๆที่อยู่นอกเหนือการควบคุมของทางบริษัทฯ หรือค่าใช้จ่ายเพิ่มเติมที่เกิดขึ้นทางตรงหรือทางอ้อม เช่น การเจ็บป่วย, การถูกทำร้าย, การสูญหาย, ความล่าช้า หรือจากอุบัติเหตุต่างๆ
- ทางบริษัทฯ จะไม่รับผิดชอบใดๆ ทั้งสิ้นหากเกิดกรณีความล่าช้าจากสายการบิน, การประท้วง, การนัดหยุดงาน, การก่อกวนจลาจล หรือกรณีที่ท่านถูกปฏิเสธ การเข้าหรือออกเมืองจากเจ้าหน้าที่ตรวจคนเข้าเมือง หรือเจ้าหน้าที่กรมแรงงานทั้งจากไทย และต่างประเทศซึ่งอยู่นอกเหนือความรับผิดชอบของบริษัทฯ
- หากไม่สามารถไปเที่ยวในสถานที่ที่ระบุในโปรแกรมได้ อันเนื่องมาจากธรรมชาติ ความล่าช้า และความผิดพลาดจากทางสายการบิน จะไม่มีการคืนเงินใดๆทั้งสิ้น แต่ทั้งนี้ทางบริษัทฯ จะจัดหารายการเที่ยวสถานที่อื่นๆ มาให้ โดยขอสงวนสิทธิ์การจัดหานี้โดยไม่แจ้งให้ทราบล่วงหน้า
- ราคานี้คิดตามราคาตัวเครื่องบินในปัจจุบัน หากราคาตัวเครื่องบินปรับสูงขึ้น บริษัทฯ สงวนสิทธิ์ที่จะปรับราคาตัวเครื่องบินตามสถานการณ์ดังกล่าว
- ทางบริษัทฯ จะไม่รับผิดชอบใดๆ ทั้งสิ้น หากท่านใช้บริการของทางบริษัทฯ ไม่ครบ อาทิ ไม่เที่ยวบางรายการ ไม่ทานอาหารบางมื้อ เพราะค่าใช้จ่ายทุกอย่าง ทางบริษัทฯ ได้ชำระค่าใช้จ่ายให้ตัวแทนต่างประเทศแบบเหมาขาด ก่อนออกเดินทางแล้ว
- กรณีที่กองตรวจคนเข้าเมืองทั้งที่กรุงเทพฯ และในต่างประเทศปฏิเสธมิให้เดินทางออก หรือเข้าประเทศที่ระบุในรายการเดินทาง บริษัทฯ ของสงวนสิทธิ์ที่จะไม่คืนค่าบริการไม่ว่ากรณีใดๆ ทั้งสิ้น
- ทางบริษัทฯ จะไม่รับผิดชอบใดๆ ทั้งสิ้น หากเกิดสิ่งของสูญหายจากการโจรกรรม และ/หรือ เกิดอุบัติเหตุที่เกิดจากความประมาทของตัวนักท่องเที่ยวเอง
- ในกรณีที่ลูกค้าต้องออกตัวโดยสารถภายในประเทศ กรุณาติดต่อเจ้าหน้าที่ของบริษัทฯ ก่อนทุกครั้ง มิฉะนั้น ทางบริษัทฯ จะไม่รับผิดชอบค่าใช้จ่ายใดๆ ทั้งสิ้น
- เมื่อท่านตกลงชำระเงินไม่ว่าทั้งหมดหรือบางส่วนกับทางบริษัทฯ ทางบริษัทฯ จะถือว่าท่านได้ยอมรับในเงื่อนไขข้อตกลงต่างๆ ที่ได้ระบุไว้แล้วทั้งหมด
- นั่งที่ Long Leg โดยปกติอยู่บริเวณทางออกประตูฉุกเฉิน และผู้ที่จะนั่งต้องมีคุณสมบัติตรงตามที่สายการบินกำหนด เช่น ต้องเป็นผู้ที่มีร่างกายแข็งแรง และช่วยเหลือผู้อื่นได้อย่างรวดเร็วในกรณีที่เครื่องบินมีปัญหา เช่น สามารถเปิดประตูฉุกเฉินได้ (น้ำหนักประมาณ 20 กิโลกรัม) ไม่ใช่ผู้ที่มีปัญหาทางด้านสุขภาพและร่างกาย และอำนาจในการให้ที่นั่ง Long Leg ขึ้นอยู่กับทางเจ้าหน้าที่เช็คอินสายการบินตอนเวลาที่เช็คอินเท่านั้น

## เงื่อนไขการจอง และชำระเงิน

<b>CASE 01</b>	<p><b>ในการจองครั้งแรก</b> ชำระมัดจำท่านละ 15,000 บาท หรือทั้งหมด (ภายใน 2 วัน หลังจากทำการจอง) พร้อมส่งสำเนาหนังสือเดินทาง ให้กับเจ้าหน้าที่ฝ่ายขาย (เงินมัดจำถือเป็นการยืนยันการจองกับบริษัทฯ และขอสงวนสิทธิ์ยกเลิกการจองของท่านหากท่านไม่ชำระเงินตามที่หนดโดยไม่มีแจ้งให้ทราบล่วงหน้า)</p>
<b>CASE 02</b>	<p>กรณีลูกค้าทำการจองน้อยกว่าวันเดินทาง 30 วัน ทางบริษัทฯ ขอสงวนสิทธิ์ในการเก็บค่าหัวรับเต็มจำนวนเงินในวันซึ่งจองท่านั้น)</p>
<b>CASE 03</b>	<p>ชำระส่วนที่เหลือ ก่อนเดินทาง 30 วัน (นับรวมวันเสาร์ อาทิตย์ และวันหยุดราชการ) หากท่านไม่ชำระตามวันดังกล่าวทางบริษัทฯ ถือว่าท่านยกเลิกการเดินทางโดยไม่มีเงื่อนไข และขอสงวนสิทธิ์ในการคืนเงินตามเงื่อนไขการยกเลิก</p>
<b>CASE 04</b>	<p>กรณีที่ท่านชำระค่าทัวร์ทั้งหมดหรือบางส่วน ทางบริษัทฯ ถือว่าท่านได้ยอมรับเงื่อนไขและข้อตกลงต่างๆ ที่ได้รับไว้ทั้งหมดนี้แล้ว</p>

## เงื่อนไขการยกเลิก

วันที่ยกเลิกการเดินทาง	เก็บเงินยกเลิกการเดินทาง
น้อยกว่า 15 วัน	เก็บค่าใช้จ่ายท่านละ <b>100%</b> ของค่าทัวร์
15-29 วัน	เก็บค่าใช้จ่ายท่านละ <b>50%</b> ของค่าทัวร์ หรือ หักค่าใช้จ่ายจริงที่เกิดขึ้น <small>กรณีที่ใช้ชำระตามจริงมากกว่ากำหนด ความรับผิดชอบส่วนเหลือในการแสดงใบพิมพ์</small>
มากกว่า 30 วัน	คืนค่าใช้จ่าย <b>ทั้งหมด</b> หรือหักค่าใช้จ่ายจริงที่เกิดขึ้น <small>กรณีวันเดินทางตรงกับวันหยุดเทศกาลใดๆ ไม่ว่าวันใดวันหนึ่ง ทางบริษัทฯ ขอสงวนสิทธิ์ในการยกเลิกการเดินทางไม่น้อยกว่า 55 วัน</small>

ตามพระราชบัญญัติธุรกิจนำเที่ยวและมัคคุเทศก์ พ.ศ. 2551 หมวด 2 ธุรกิจนำเที่ยว การยกเลิกการเดินทางของนักท่องเที่ยว ผู้ประกอบธุรกิจนำเที่ยวมีค่าใช้จ่ายที่จ่ายจริงเพื่อเตรียมการดำเนินงานนำเที่ยว ให้บริษัทฯ จากเงินค่าบริการที่ต้องจ่าย โดยมี ผู้ประกอบธุรกิจนำเที่ยวและคนขับรถนำเที่ยวที่นำนักท่องเที่ยวไป เช่น ค่าตัวเช่า ค่ามัดจำตัวเครื่องบิน ค่าโรงแรม หรืออื่นๆ

- ผู้เดินทางไม่สามารถเข้าออกเมืองได้ เนื่องจากเอกสารปลอมหรือการห้ามของเจ้าหน้าที่ เก็บค่าใช้จ่าย 100%
- กรณีเจ็บป่วย จนไม่สามารถเดินทางได้ ซึ่งจะต้องมีใบรับรองแพทย์จากโรงพยาบาลรับรอง บริษัทฯ จะพิจารณาเลื่อนการเดินทางของท่านไปยังคณะต่อไป แต่ทั้งนี้ท่านจะต้องเสียค่าใช้จ่ายที่สามารถเรียกคืนได้ เช่น ค่าตัวเครื่องบิน ค่าห้อง ค่าธรรมเนียมวีซ่าตามที่สถานทูตฯ เรียกเก็บ และค่าใช้จ่ายอื่นๆ ที่เกิดขึ้นตามจริง ในกรณีที่ไม่สามารถเดินทางได้
- เมื่อท่านออกเดินทางไปกับคณะแล้ว ท่านงดการใช้บริการรายการใดรายการหนึ่ง หรือไม่เดินทางพร้อมคณะถือว่า ท่านสละสิทธิ์ไม่อาจเรียกร้องค่าบริการ และเงินมัดจำคืน ไม่ว่ากรณีใดๆ ทั้งสิ้น
- กรณีที่เดินทางช่วงวันหยุดเทศกาลที่ต้องการบินติดจำกัดสายการบินหรือค่ามัดจำที่แพง รวมถึงเที่ยวบินพิเศษ เช่น Extra Flight และ Charter Flight จะไม่มีการคืนเงินมัดจำ หรือค่าทัวร์ทั้งหมด เนื่องจากค่าตัวเป็นการเหมาจ่ายใบเที่ยวบินนั้นๆ

**\*\* ก่อนทำการจองทัวร์ทุกครั้ง กรุณาอ่านโปรแกรมอย่างละเอียดทุกหน้า และทุกบรรทัด เนื่องจากทางบริษัทฯ จะอิงตามรายละเอียดของโปรแกรมที่ขายเป็นหลัก \*\***

# เอกสารประกอบการยื่นวีซ่าท่องเที่ยวประเทศจีนแบบกรุป (เฉพาะพาสปอร์ตไทยเท่านั้น)



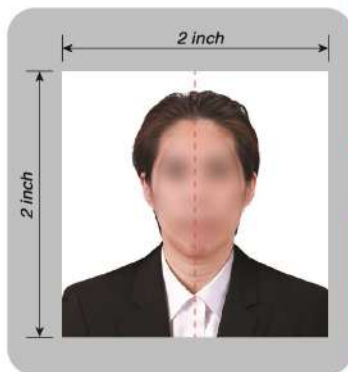
1. สำเนาหนังสือเดินทาง ที่มีอายุเหลือมากกว่า 6 เดือน  
(ต้องชัดเจนเท่านั้น ลูกค้านำต้องส่งเล่มพาสปอร์ตตัวจริงมา และต้องถ่ายให้ติดทั้ง 2 หน้า ดังตัวอย่าง)



**ตัวอย่าง**  
การถ่ายรูปหน้าพาสปอร์ต

- เพื่อประกอบการยื่นวีซ่าจีนแบบกรุปท่องเที่ยว •

## 2. โฟล์รูปถ่าย (นอกจากทางร้านถ่ายรูป) 2x2 นิ้ว (จัตุรัส) เพื่อใช้ประกอบการยื่นวีซ่า



1. ห้ามยิ้ม
2. ต้องเห็นหูชัดเจน
3. พื้นหลังขาวเท่านั้น
4. รูปขนาด 2 นิ้ว x 2 นิ้ว ถ่ายไม่เกิน 6 เดือน
5. ห้ามใส่เสื้อสีขาว และสีอ่อน / ลูกไม้
6. ห้ามใส่ชุดราชการ หรือชุดครุย
7. ถ่ายหน้าตรง เปิดหน้าผาก
8. ห้ามใส่แว่นตาสีดำ และใส่หมวก
9. คนมุสลิมเปิดหน้าเห็นใบหน้า
10. ห้ามสวมใส่เครื่องประดับทุกชนิด
11. ห้ามให้รูปเป็นรอยเค็ดขาด (ห้ามเบ็ก)

### เงื่อนไขการให้บริการวีซ่าจีนแบบกรุป

- วีซ่ากรุปทำได้เฉพาะผู้ถือหนังสือเดินทางไทยเท่านั้น!!! ชาวต่างชาติไม่สามารถยื่นวีซ่ากรุปได้
- หากยกเลิกเดินทาง วีซ่ากรุปจะถูกยกเลิกทันที ไม่สามารถนำไปใช้กับการเดินทางครั้งอื่นๆ ได้ รวมทั้งไม่สามารถคืนเงินค่า วีซ่าได้ทุกกรณี
- ในกรณีลูกค้าที่มีวีซ่าจีนอยู่แล้วไม่สามารถหักคืนค่าวีซ่าได้ และทางบริษัทไม่มีการลดราคาทัวร์ในส่วนของลูกค้าที่มีวีซ่าจีนแล้ว
- ในกรณีรัฐบาลจีนประกาศยกเลิกวีซ่ากรุป ไม่ว่าจะด้วยสาเหตุใดๆ ทั้งสิ้น ทำให้ไม่สามารถยื่นวีซ่ากรุปได้ หรือ ท่านมีความประสงค์จะยื่นวีซ่าเดี่ยว ผู้เดินทางจะต้องเสียค่าใช้จ่ายในการทำ วีซ่าเดี่ยวยื่นปกติ 4 วันทำการ ทางบริษัทฯ ขอเก็บค่าใช้จ่ายเพิ่มเติมตามความเป็นจริง