



ทัวร์พม่า พุกาม มัณฑะเลย์ อมรปุระ มิงกุน 4 วัน

สักการะ 2 มหาบุชาสถาน

สักการะมหาเจดีย์ชเวสิกอง

ป่าทะเลเจดีย์ 4,000 องค์

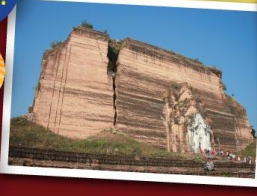
ร่วมพิธีล้างพระพักตร์พระมหาเมย์มุนี

นั่งเรือสำเภาแม่น้ำอิรวดี



พิเศษสุด!!
เมนูกุ้งแม่น้ำเผา

แถม
ฟรี!!



ราคาเริ่มต้นที่
13,900.-

นั่งรถภายในไปกลับ พุกาม-มัณฑะเลย์

โปรแกรมการเดินทาง 4 วัน 3 คืน : เดินทางโดยสายการบินบางกอกแอร์เวย์



BKK	←	→	MDL	MDL	←	→	BKK
เที่ยวบิน		ออก	ถึง	เที่ยวบิน		ออก	ถึง
PG709		12.05	13.25	PG710		14.15	16.40

วันแรก กรุงเทพฯ-มณฑลทะเล-นั่งรถสู่พุกาม-โชว์พื้นเมืองหุ่นเชิดพุกาม **101 (-/-/เย็น)**

10.00น. พร้อมกันที่ **สนามบินสุวรรณภูมิชั้น 4 ประตู 4 เคทเตอร์ F**สายการบินบางกอกแอร์เวย์ **Bangkok Airway (PG)** โดยมีเจ้าหน้าที่อำนวยความสะดวกแก่ทุกท่าน



12.05น. ออกเดินทางสู่เมืองมณฑลทะเล โดยเที่ยวบิน **PG 709** บริการอาหารบนเครื่อง****

หมายเหตุ เนื่องจากตัวเครื่องบินของคณะเป็นตัวกรุ๊ประบบ **Random** ไม่สามารถล็อกที่นั่งได้ ที่นั่งอาจจะไม่ได้ที่นั่งติดกันและไม่สามารถเลือกช่วงที่นั่งบนเครื่องบินได้ในคณะ ซึ่งเป็นไปตามเงื่อนไขสายการบิน

13.25 น. เดินทางถึง **สนามบินมณฑลทะเล** ประเทศพม่า ผ่านพิธีการตรวจคนเข้าเมืองเป็นที่เรียบร้อยแล้ว **นำท่านเดินทางสู่เมืองพุกาม** เมืองแห่งประวัติศาสตร์ของประเทศเมียนมาร์ โดยรถบัสปรับอากาศ (ใช้เวลาเดินทางประมาณ 4 ชั่วโมง)พักผ่อนบนรถตามอัธยาศัย

ค่ำ **101 บริการอาหารเย็น ณ ภัตตาคารพร้อมชมโชว์เชิดหุ่นกระบอก** ท่านจะได้ชมการเชิดหุ่นที่ดูเหมือนมีชีวิตจริง พร้อมลิ้มรสอาหารพื้นเมือง



***นำท่านเข้าสู่ที่พักโรงแรม SU TIEN SAN HOTELหรือเทียบเท่า**



วันที่สอง พุกาม-ทะเลเจดีย์-เจดีย์เขานอดอว์-วัดเจดีย์เขเวสิกอง-วัดอนันดา-วัดมनुหา-วัดกูปยางกี-วัดติโลมินโล-
วัดฉัฐพัชญ์ - วิหารธรรมยันจี-นั่งรถกลับสู่มณฑลทะเล (เช้า/กลางวัน/เย็น)

07.00 น. **📍 บริการอาหารเช้า ณ ห้องอาหารโรงแรม** จากนั้น นำท่านชมเมืองทะเลเจดีย์ที่สวยงามและหมู่บ้านเก่าแก่เมืองพุกามที่ยังคงวิถีชีวิตที่เรียบง่าย ณ **จุดชมวิวทะเลเจดีย์**

08.25 น. นำท่านชม **พระเจดีย์เขเวสิกอง(Shwezigon Pagoda)** ซึ่งเป็นสถูปดั้งเดิมของพม่าโดยแท้ มีลักษณะเป็นสีทองขนาดใหญ่ สร้างขึ้นหลังพระเจ้าอโนรธาขึ้นครองราชย์ เพื่อใช้บรรจุพระบรมสารีริกธาตุ จากพระสรีระหลายส่วน มีลักษณะเป็นสีทองขนาดใหญ่ใช้เป็นทั้งที่ประชุมสวดมนต์และศูนย์กลางของพระพุทธศาสนานิกายเถรวาทในพุกาม ชม **วัดอนันดา(Ananda Temple)** ตั้งอยู่ทางทิศตะวันออกของกำแพงเมือง เป็นวัดสีขาว มองเห็นได้ชัดเจนสร้างเสร็จเมื่อปี 1091 ซึ่งวิหารแห่งนี้นับได้ว่าเป็นวิหารที่มีขนาดใหญ่ที่สุดในพุกาม มีรูปร่างเป็นสี่เหลี่ยมจัตุรัส มีมุขเด็จยื่นออกไปทั้ง 4 ด้านซึ่งต่อมาเจดีย์แห่งนี้เป็นต้นแบบของสถาปัตยกรรมพม่าในยุคต้นของพุกาม และสิ่งที่น่าสนใจของวิหารแห่งนี้ก็คือ ที่ช่องหลังคาเจาะเป็นช่องเล็กๆ ให้แสงสว่างส่องลงมาต้ององค์พระ ให้มีแสงสว่างอย่างน่าอัศจรรย์



จากนั้นพาท่านชม **วัดมनुหา(Manuha Temple)** ตั้งอยู่ทางตอนใต้ของหมู่บ้านมยินกะบา สร้างเมื่อปี 1059 โดยพระเจ้ามनुหะกษัตริย์แห่งมอญ เพื่อส่งสมบุญไว้สำหรับชาติหน้า จึงได้นำอัญมณีบางส่วนไปขยมาสร้างวัดนี้ โครงสร้างวิหารค่อนข้างแคบ มีพระนอนหนึ่งองค์ กับ พระพุทธรูปอีกสามองค์นั่งเบียดเสียดอยู่ภายใน สะท้อนถึงความคับแค้นพระทัยของกษัตริย์เชลยพระองค์นี้เป็นอย่างดี

เที่ยง **📍 บริการอาหารกลางวัน ณ ภัตตาคาร**
บ่าย นำท่านแวะชมสิ่งของขึ้นชื่อของพุกามก็คือ **เครื่องเงิน (Lacquer Ware)** ซึ่งยอมรับกันว่ามีชื่อเสียงที่สุดในพม่า เช่น ถ้วยน้ำ จานรอง โถใส่ของตั้งแต่ขนาดเล็กถึงใหญ่ หีบใส่ของต่างๆ สิ่งที่กำลังเป็นที่นิยมก็คือ โถใส่ของทำจากขนหางม้าสานกับโครงไม้ไผ่ มีขนาดเบาบางและบีบ



ให้ขุบแล้วกับไปคืนรูปได้ดั้งเดิม จากนั้น พาท่านเที่ยว

วัด กุบยางกิ (Gubyaukkyi Tempel) สร้าง โดย

พระโอรสของพระเจ้าจันสิตทระ สิ่งทีโดดเด่นคือ ภาพ

จิตรกรรมฝาผนังที่งดงามที่สุดในพุกาม ที่ยังคงเหลืออยู่

จากนั้นเข้าชม **วัดติโลมินโล (Htilominlo Temple)**

สร้างขึ้นเมื่อปี 1211 โดยพระบัญชาของพระ

เจ้านันตาว-มยา เป็นพระโอรสในพระเจ้านรปตีสัทธ

ซึ่งเกิดกับนางห้ามผู้หนึ่ง และได้เสด็จทางเลือกให้เป็น

ราชทายาท เป็นวัดสูง 46 เมตร ยาว 43 เมตร เท่ากันทั้ง 4

ด้านมีพระพุทธรูปประดิษฐานอยู่ทั้ง 4 ทิศ ทั้งสองชั้น มี

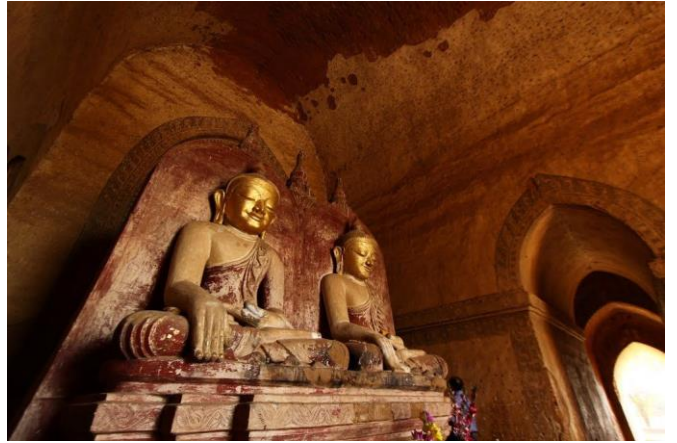
ภาพจิตรกรรมฝาผนังอันเก่าแก่กับลวดลายปูนปั้น อันประณีตสวยงามสร้างโดยพระติโลมินโล เมื่อปี พ.ศ.1761 ซึ่ง

ได้รับการยกย่องว่ามีความสวยงามมากทั้งภายในและภายนอก นมัสการ **เจดีย์สี่พัพพัญญู** ซึ่งเป็นเจดีย์ที่สูงที่สุดใน

เมืองพุกาม ชม **วิหารธรรมยันจี (Dhammayangyi)** สร้างโดยพระเจ้านะระระตุ้ และพระองค์ก็เชื่อว่าเป็นวัดที่ใหญ่

ที่สุดในเมืองพุกาม สร้างขึ้นเพื่อล้างบาป ด้วยทรงปริวิตกว่าผลกรรมจากการกระทำปีศาจจะติดตามพระองค์ไปใน

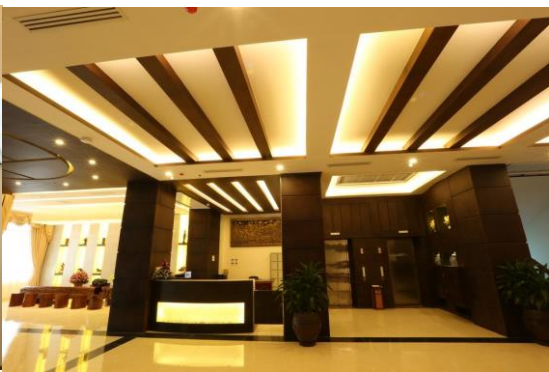
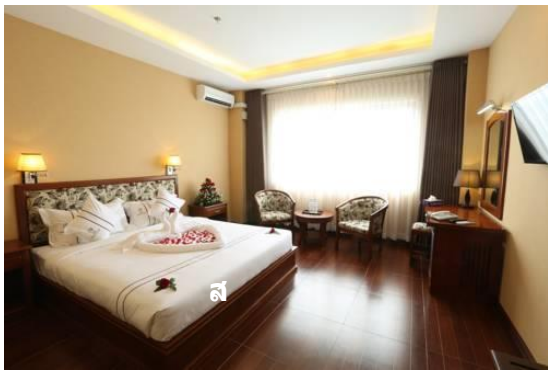
ชาติภพหน้า ตั้งโดดเด่นยิ่งใหญ่ตระหง่านดังตำนานที่โหดร้ายได้เล่าต่อกันมา



ได้เวลาสมควรนำท่านเดินทางสู่เมืองมัณฑะเลย์ โดยรถบัสปรับอากาศ(ใช้เวลาเดินทางประมาณ 4 ชั่วโมง)

ค่า **๑๐** บริการอาหารเช้า ณ ภัตตาคาร

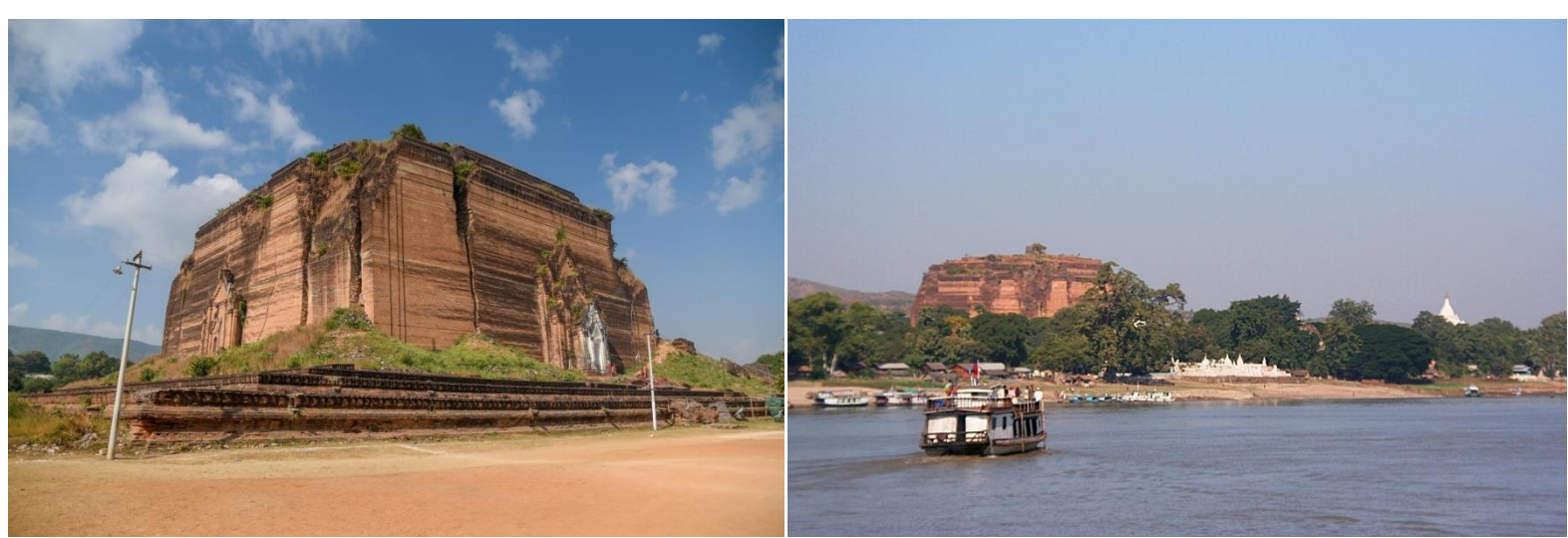
***นำท่านเข้าสู่ที่พัก โรงแรมระดับ 3 ดาว **โรงแรมระดับ 3 ดาว HOTEL YI LINK MANDALAY หรือเทียบเท่า**



วันที่สาม มัณฑะเลย์-เที่ยวเมืองมิงกุน-หมู่บ้านมิงกุน-เจดีย์มิงกุน-ล่องแม่น้ำอิระวดี-ระฆังมิงกุน-พระราชวังมัณฑะเลย์-พระราชวังไม้สักขเวนาจอง **101 (เช้า/กลางวัน/เย็น)**

07.00 น. **101 บริการอาหารเช้า ณ ห้องอาหารโรงแรม**

08.05 น. นำท่านสู่ **เมืองมิงกุน** โดยการล่องเรือไปตามแม่น้ำอิระวดีสู่เมืองมิงกุน จากท่าเรือใกล้เจดีย์ชเวโกชัยัต เขตเมืองอมรปุระ ทวนน้ำไป **หมู่บ้านมิงกุน** ซึ่งเป็นส่วนหนึ่งของอมรปุระ แต่อยู่บนเกาะกลางลำน้ำอิระวดีและไปได้ด้วยเส้นทางเรือ เท่านั้นทว่าเหมือนสุรสมณสถานที่ยิ่งใหญ่ของพระเจ้าปดุง ระหว่างทางจะให้เห็นหมู่บ้านอิรวดีที่มีลักษณะเป็น “กึ่งบ้านกึ่งแพ” เนื่องจากระดับน้ำอิรวดีในแต่ละฤดูกาลจะมีความแตกต่างกันมาก โดยเฉพาะฤดูน้ำหลาก ระดับน้ำจะขึ้นสูงกว่าฤดูแล้งกว่า 10 เมตร ชาวพม่าจึงนิยมสร้างบ้านกึ่งแพ คือถ้ำน้ำขึ้นสูงก็รวมแรงกันยกบ้านขึ้นที่ดอนครั้งน้ำลงมากก็ยกบ้านมาตั้งใกล้น้ำเพื่อความสะดวกสบายในการใช้แม่น้ำในชีวิตประจำวัน



นำท่านชม **เจดีย์มิงกุน** ร่องรอยแห่งความทะเยอทะยานของพระเจ้าปดุง ด้วยภายหลังทรงเคลื่อนทัพไปตียะไข่ แล้วสามารถชะลอพระมหามงกุฎนี้มาประดิษฐานที่มัณฑะเลย์เป็นผลสำเร็จ จึงทรงฮึกเหิมที่จะกระทำการใหญ่ขึ้นและยกขึ้น ด้วยการทำสงครามแผ่ขยายไปรอบด้าน พร้อมกับเกณฑ์แรงงานข้าทาสจำนวนมากก่อสร้างเจดีย์มิงกุนหรือเจดีย์จักรพรรดิเพื่อประดิษฐานพระทันตธาตุที่ได้จากพระเจ้ากรุงจีน โดยทรงมุ่งหวังให้ยิ่งใหญ่เทียบเท่ามหาเจดีย์ในสมัยพุทธกาล และใหญ่โตโอฬารยิ่งกว่าพระปฐมเจดีย์ในสยาม ซึ่งในเวลานั้นถือเป็นเจดีย์ที่สูงที่สุดในสุวรรณภูมิ ส่งผลให้ข้าทาสชาวยะไข่หรืออาระกันจำนวน 50,000 คนหลบหนีการขูดรีดแรงงานไปอยู่ในเขตเบงกอล เป็นดินแดนในอาณัติของอังกฤษแล้วทำการช่อก่อกำลั้งเป็นกองโจรลอบโจมตีกองทัพพม่าอยู่เนืองๆ โดยพม่ากล่าวหาว่าอังกฤษหนุนหลังกลายเป็นฉนวนให้เกิดสงครามอังกฤษ-พม่าอันเป็นสาเหตุหนึ่งที่ทำให้พม่าเสียเมืองในที่สุด อย่างไรก็ตามงานก่อสร้างเจดีย์มิงกุนดำเนินไปได้เพียง 7 ปี พระเจ้าปดุงเสด็จสวรรคต ภายหลังทรงพ่ายแพ้ในสงครามเก้าทัพ มหาเจดีย์อันยิ่งใหญ่ในพระราชหฤทัยของพระองค์จึงปรากฏเพียงแค่อานทว่าใหญ่โตมหึมาตั้งภูเขาศิวที่มีความมั่นคงถึง 50 เมตร ซึ่งหากสร้างเสร็จตามแผนจะเป็นเจดีย์ที่ใหญ่ที่สุดและสูงที่สุดในโลก เพราะสูงถึง 152 เมตร ส่วนรอยแตกร้าวตรงกลางฐานเกิดจากเหตุการณ์แผ่นดินไหวในปี **ระฆังมิงกุน** ไม่ไกลจากฐานเจดีย์มิงกุนคือระฆังมิงกุนพระเจ้าปดุงโปรดฯให้สร้างโดยสำเร็จ เพื่ออุทิศถวายแด่มหาเจดีย์มิงกุน จึงต้องมีขนาดใหญ่คู่ควรกัน

ถือเป็นระฆังยักษ์ที่มีเส้นรอบวงถึง 10 เมตร สูง 3.70 เมตร น้ำหนัก 87 ตัน เล่าขานกันว่า พระเจ้าปดุงทรงไม่ต้องการให้มีใครสร้างระฆังเลียนแบบจึงรับสั่งให้ประหารชีวิตนายช่างทันทีที่สร้างเสร็จ ปัจจุบันถือเป็นระฆังยักษ์ที่มีขนาดเล็กกว่าระฆังแห่งหนึ่งแห่งพระราชวังเครมลินในกรุงมอสโกเพียงใบเดียวทว่าระฆังเครมลินแตกร้าวไปแล้วชาวพม่าจึงภาคภูมิใจว่าระฆังมิงกุนเป็นระฆังยักษ์ที่ยังคงสงเสียดงก้องกังวานทั้งนี้เคยมีการทดสอบความกว้างใหญ่ของระฆังใบนี้ โดยให้เด็กตัวเล็กๆ ไปยืนรวมกันอยู่ใต้ระฆังได้ถึง 100 คน



เจดีย์ชินพิวมิน(เม็ยะเต็งคาน) ประดิษฐานอยู่เหนือระฆังมิงกุนไม่ไกล ได้ชื่อว่าเป็นเจดีย์ที่สวยงามมากแห่งหนึ่ง สร้างขึ้นในปี พ.ศ.2359 โดยพระเจ้าบาเกฮิดอว์ พระราชนัดดาในพระเจ้าปดุง เพื่อเป็นอนุสรณ์แห่งความรักที่พระองค์มีต่อพระมหาเทวีชินพิวมิน ซึ่งถึงแก่พิราลัยก่อนเวลาอันควร ได้รับสมญานามว่า **“ทัชมาฮาลแห่งลุ่มอิวรดี”** เจดีย์องค์นี้เป็นพุทธศิลป์ที่สร้างขึ้นด้วยภูมิจักรวาลคือมีองค์เจดีย์สถิตอยู่ตรงกลางนยอดเขาพระสุเมรุอันเชื่อกันว่าเป็นศูนย์กลางและโลกและจักรวาล ล้อมรอบด้วยขุนเขาและมหาสมุทรตามหลักไตรภูมิ หลังจากนั้นเดินทางกลับมา ยังมันตะเลย์

เที่ยง

📍 บริการอาหารกลางวัน ณ ภัตตาคาร



บาย

นำท่านชม **พระราชวังมัณฑะเลย์ (Mandalay Palace)** พระราชวังที่ใหญ่ก่อสร้างด้วยไม้สักที่สวยงามที่สุดแห่งหนึ่งของเอเชีย ในสมัยสงครามมหาเอเชียบูรพา หรือสงครามโลกครั้งที่ 2 วันที่ 20 มีนาคม 2488 เครื่องบินฝ่ายสัมพันธมิตรโดยกองทัพอังกฤษได้ทิ้งระเบิดจำนวนมากมาถล่มพระราชวังมัณฑะเลย์ของพม่าด้วยเหตุผลว่าพระราชวังนี้เป็นแหล่งซ่อนสมุทกำลังของกองทัพญี่ปุ่นพระราชวังมัณฑะเลย์ซึ่งเป็นพระราชวังไม้สักก็ถูกไฟไหม้เผาราบเป็นหน้ากลองหลงเหลือก็แต่ป้อมปราการและคูน้ำรอบพระราชวังที่ยังเป็นของดั้งเดิมอยู่ปัจจุบัน พระราชวังที่เห็นอยู่เป็นพระราชวังที่รัฐบาลพม่าได้จำลองรูปแบบของพระราชวังของเก่าขึ้นมา



จากนั้น

นำท่านไป **พระราชวังไม้สักขเวนาจอง (Golden Palace Monastery)** วังที่สร้างด้วยไม้สักทั้งหลัง งดงามตามแบบศิลปะพม่าแท้ๆ วิจิตรตระการด้วยลวดลายแกะสลักประณีตอ่อนช้อย ทั้งหลังคา บานประตูและหน้าต่าง โดยเน้นรายละเอียดเกี่ยวกับพุทธประวัติและทศชาติ



ของพระพุทธเจ้า สร้างโดยพระเจ้ามินดงในปี พ.ศ. 2400 ซึ่งเป็นปีที่พระองค์ย้ายราชธานีจากอมรปุระมาอยู่ที่เมือง
มันตะเลย์เพื่อเป็นตำหนักยามแปรพระราชฐาน แต่หลังจากที่พระองค์สิ้นพระชนม์ พระเจ้าธิบอ หรือ สีป่อ
พระโอรสก็ทรงยกวังนี้ถวายเป็นวัด ถือได้ว่าเป็นงานฝีมือที่ประณีตของช่างหลวงชาวมันตะเลย์อย่างแท้จริง ชม
วัดกุโสดอ (Kuthodaw Pagoda) ซึ่งครั้งหนึ่งเคยเป็นสถานที่ทำการสังคายนาพระไตรปิฎกครั้งที่ 5 มีแผ่นศิลาจารึก
พระไตรปิฎกทั้งหมด 84,000 พระธรรมขันธ์ และหนังสือกินเนสบุ๊กได้บันทึกไว้ว่า“หนังสือที่ใหญ่ที่สุดในโลก”



ค่า **101** บริการอาหารค่ำเมนูพิเศษ กุ้งเผา

***นำท่านเข้าสู่ที่พัก โรงแรมระดับ 3 ดาว **โรงแรมระดับ 3 ดาว HOTEL YI LINK MANDALAY หรือเทียบเท่า**



วันที่ **ร่วมพิธีล้างหน้าพระพักตร์พระมหามัธยมุณี-อมรปุระ-สะพานไม้ไผ่เบ็ง-มันตะเลย์-กรุงเทพฯ 101 (เช้า/-/-)**

04.00 น. นำท่านนมัสการ **พระมหามัธยมุณี อันเป็นสิ่งศักดิ์สิทธิ์สูงสุด 1 ใน 5 แห่งของพม่า** ถือเป็นต้นแบบพระพุทธรูปทองคำ
ขนาดใหญ่



ทรงเครื่องกษัตริย์ที่ได้รับการขนานนามว่า **“พระพุทธรูปทองคำเนื้อนิ่ม”** ที่พระเจ้ากรุง
 ไข่ทรงหล่อขึ้นที่เมืองธรรมาดี เมื่อปี พ.ศ. 689 สูง 12 ฟุต 7 นิ้ว หุ้มด้วยทองคำเปลว
 หนา 2 นิ้ว ทรงเครื่องประดับทองปางมารวิชัย หน้าตักกว้าง 9 ฟุต ในปี พ.ศ. 2327 พระ
 เจ้าปดุงได้สร้างวัดมหาหมุณี หรือวัดไข่ (วัดอาระกัน หรือวัดพยาจี) เพื่อประดิษฐาน
 พระมหาหมุณี และในปี พ.ศ.2422 สมัยพระเจ้า สีปอ ก่อน จะเสียดินเมืองพม่าให้
 อังกฤษได้เกิดไฟไหม้วัดทองคำ จึงทำให้ทองคำเปลวที่ปิดพระละลายเก็บเนื้อทอง
 ใต้น้ำหนักถึง 700 บาท ต่อมาในปี พ.ศ.2426 ชาวพม่าได้เรียกริเงินเพื่อบูรณะวัดขึ้นใหม่
 มีขนาดใหญ่กว่าเดิมโดยสายการออกแบบของช่างชาวอิตาลีจึงนับได้ว่าเป็นวัดที่
 สร้างใหม่ที่สุดแต่ประดิษฐานพระพุทธรูปเก่าแก่ที่สุดในเมืองพม่า โดยรอบ ๆ ระเบียง
 เจริญยังมีโบราณวัตถุที่นำไปจากกรุงศรีอยุธยาเมื่อ
 ครั้งกรุงแตกครั้งที่ 1 พร้อมทั้ง เชิญทุกท่านร่วมทำบุญบูรณวัดกุสินารา ซึ่งมีอายุหลาย
 ร้อยปี ประดิษฐานพระพุทธรูปไสยาสน์ สวยงามมากจากนั้นกลับโรงแรม

07.00 น. ๑๐) บริการอาหารเช้า ณ ห้องอาหารโรงแรม

นำท่านเดินทางเข้าสู่ตัวเมือง **อมรปุระ(Amrapura)** เมืองแห่งผู้เป็นอมตะซึ่งอยู่ทางตอนใต้ของเมืองมัณฑะเลย์ซึ่งเป็น
 ราชธานีเพียง 76 ปี แห่งหนึ่งของพม่าก่อนที่จะย้ายมาอยู่ที่เมืองมัณฑะเลย์ในปี พ.ศ.2400 จากนั้นนำท่านผ่านชม
 ภูเขาสกายศูนย์กลางแห่งพระพุทธศาสนาที่สำคัญ ท่านจะได้สัมผัสศรัทธาของเมืองสกาย กลุ่มแม่น้ำอิระวดีเจดีย์
 จำนวนมากมายที่ตั้งเรียงรายอยู่บนภูเขา และริมฝั่งแม่น้ำ ชม **สะพานไม้อุเบ็ง(U-Ben)** สะพานไม้ที่ยาวที่สุดในโลก
 โดยข้าราชการชั้นผู้ใหญ่ชื่อว่าเสาอู เสาของสะพานใช้ไม้สักถึง 1,208 ต้นซึ่งมีอายุกว่า 200 ปีทอดข้าม **ทะเลสาบคอง
 ตามัน** ไปสู่ **วัดจอกตอจี** ซึ่งมีเจดีย์ที่สร้างตามแบบวัดอนันดาแห่งพุกาม



10.30 น. นำชม **"วัดมหากันดาเยงค์"(Mahagandaryon Monastery)** ซึ่งเป็นวัดใหญ่ที่สุดของพม่าที่เมืองอมรปุระ ซึ่งในช่วง
 เพลจะมีกิจกรรมขึ้นบวชรูปเดินเรียงแถวด้วยอาการสำรวมเพื่อรับอาหาร วิทยาลัยสงฆ์แห่งนี้เป็นสถานที่ศึกษา
 พระธรรมและรักษาพระธรรมวินัยมากที่สุด ด้วยวัตรปฏิบัติอันงดงามของภิกษุสงฆ์ในวัดมหากันดาเยงค์ทำให้มีชาว
 พม่าจำนวนมากส่งบุตรหลานมาศึกษาพุทธศาสนาที่นี่



14.15น. ออกเดินทางกลับกรุงเทพฯ โดยสายการบินบางกอกแอร์เวย์ เที่ยวบินที่ **PG 710**

**** บริการอาหารและเครื่องดื่มบนเครื่อง ****

16.40น. เดินทางถึงสนามบินสุวรรณภูมิ กรุงเทพฯ โดยสวัสดิภาพ

หมายเหตุ : สำหรับลูกค้าที่จองทัวร์พม่าเดินทางช่วงวันหยุดสงกรานต์ตั้งแต่วันที่ 12-21 เมษายน 2562
พระราชวังมณฑลทะเลย์/พระราชวังไม้สักชเวนาจอง จะปิดให้บริการค่ะ
โดยทางผู้จัดทัวร์จะเปลี่ยนเป็นสถานที่เที่ยวอื่นที่เปิดให้แทนค่ะ

อัตราค่าบริการและเงื่อนไขรายการท่องเที่ยว

วันเดินทางราคา พม่า พุกาม มัณฑะเลย์ มิงกุน บิน PG 4 วัน นั่งรถภายใน						
เริ่มเดินทาง	กลับจากเดินทาง	กรุ๊ป	ผู้ใหญ่	เด็กมีเตียง	เด็กไม่มีเตียง	พักเดี่ยว
19 เม.ย.62	22 เม.ย.62	24+1	13,900	13,500	12,900	3,500
26 เม.ย.62	29 เม.ย.62	24+1	15,900	15,500	14,900	3,500

อัตราค่าบริการรวม

- ✓ **ตัวเครื่องบินชั้นทัศน اجرไป -กลับพร้อมกรุ๊ป** อยู่ต่อต้องเสียค่าเปลี่ยนแปลงตัว
- ✓ **ที่พักโรงแรมตามรายการ 3 คืน พักห้องละ 2-3 ท่าน** (กรณีมาไม่ครบคู่และไม่ต้องการเพิ่มเงินพักห้องเดี่ยว)
- ✓ **อาหารตามรายการระบุ**(สงวนสิทธิ์ในการสลับมือหรือเปลี่ยนแปลงเมนูอาหารตามสถานการณ์)
- ✓ **ค่าเข้าชมสถานที่ตามรายการระบุ**
- ✓ **ค่าระวางน้ำหนักกระเป๋าไม่เกิน 20 กก.ต่อ 1 ใบ**
- ✓ **ค่ารถโค้ชรับ-ส่งสถานที่ท่องเที่ยวตามรายการระบุ**
- ✓ **ค่าไกด์ท้องถิ่นและหัวหน้าทัวร์นำเที่ยวตามรายการ**
- ✓ **ประกันอุบัติเหตุวงเงิน 1,000,000 บาท** (เป็นไปเงื่อนไขตามกรมธรรม์)
- ✓ **ภยาน้ำมันและภาษีตัวทุกชนิด**(สงวนสิทธิ์เก็บเพิ่มหากสายการบินปรับขึ้นก่อนวันเดินทาง)

อัตราค่าบริการไม่รวม

- ✗ **ภาษีหัก ณ ที่จ่าย 3%และภาษีมูลค่าเพิ่ม 7%**
- ✗ **ค่าทำหนังสือเดินทางไทย และค่าธรรมเนียมสำหรับผู้ถือพาสปอร์ตต่างชาติ**
- ✗ **ค่าใช้จ่ายส่วนตัว** อาทิ อาหารและเครื่องดื่มที่สั่งเพิ่มพิเศษ, โทรศัพท์-โทรสาร, อินเทอร์เน็ต, มินิบาร์, ซักรีดที่ไม่ได้ระบุไว้ในรายการ
- ✗ **ค่าใช้จ่ายอันเกิดจากความล่าช้าของสายการบิน, อุบัติภัยทางธรรมชาติ, การประท้วง, การจลาจล, การนัดหยุดงาน, การถูกปฏิเสธไม่ให้ออกและเข้าเมืองจากเจ้าหน้าที่ตรวจคนเข้าเมืองและเจ้าหน้าที่กรมแรงงานทั้งที่เมืองไทยและต่างประเทศซึ่งอยู่นอกเหนือความควบคุมของบริษัทฯ**
- ✗ **ค่าทิปไกด์ท้องถิ่น, คนขับรถ, ผู้ช่วยคนขับรถ 800 บาท/ทริป/ลูกทัวร์ 1 ท่าน**(บังคับตามระเบียบธรรมเนียมของประเทศค่ะ)
- ✗ **ค่าทิปหัวหน้าทัวร์ตามสินน้ำใจของทุกท่านค่ะ**(ไม่รวมในทิปไกด์ท้องถิ่นและคนขับรถนะคะแต่ไม่บังคับทิปค่ะ)

**** ขณะนี้รัฐบาลไทยและเมียนมาร์ได้ลงนามความตกลง ยกเว้นการตรวจลงตราผู้ถือหนังสือเดินทางธรรมดา ผ่านท่าอากาศยานนานาชาติ และจะมีสิทธิทำนักบินในดินแดนของอีกฝ่ายหนึ่ง เป็นระยะเวลาไม่เกิน 14 วัน ซึ่งจะมีผลบังคับใช้ตั้งแต่วันที่ 11 สิงหาคม 2558 ทั้งนี้ หากมีการเปลี่ยนแปลงจะต้องกลับมายื่นวีซ่าปกติอีก ทางทัวร์จะต้องเรียกเก็บค่าวีซ่าเพิ่มอีกท่านละ 1,000 บาท ****

เงื่อนไขการสำรองที่นั่งและการยกเลิกทัวร์

การจองทัวร์ :

- **กรุณาจองทัวร์ล่วงหน้า** ก่อนการเดินทาง **พร้อมชำระมัดจำ 5,000 บาท** ส่วนที่เหลือชำระทันทีก่อนการเดินทางไม่น้อยกว่า 15 วัน มิฉะนั้นถือว่าท่านยกเลิกการเดินทางโดยอัตโนมัติ (ช่วงเทศกาลกรุณาชำระก่อนเดินทาง 21 วัน)

กรณียกเลิก :

- ยกเลิกการเดินทางก่อนการเดินทาง 30 วัน บริษัทฯ จะคืนเงินค่ามัดจำให้ทั้งหมด **ยกเว้นในกรณีวันหยุดเทศกาล, วันหยุดนักขัตฤกษ์** ทางบริษัทฯ ขอสงวนสิทธิ์การคืนเงินมัดจำโดยไม่มีเงื่อนไขใด ๆ ทั้งสิ้น
- ยกเลิกการเดินทาง 15 - 30 วัน ก่อนการเดินทาง หักค่าทัวร์ 50% และริบเงินมัดจำทั้งหมด
- ยกเลิกภายใน 14 วัน ก่อนการเดินทาง บริษัทฯ ขอสงวนสิทธิ์การคืนเงินค่าทัวร์ทั้งหมดไม่ว่ากรณีใด ๆ ทั้งสิ้น

กรณีเจ็บป่วย :

- กรณีเจ็บป่วย จนไม่สามารถเดินทางได้ ซึ่งจะต้องมีใบรับรองแพทย์จากโรงพยาบาลรับรอง บริษัทฯ จะทำการเลื่อนการเดินทางของท่านไปยังคณะต่อไป แต่ทั้งนี้ท่านจะต้องเสียค่าใช้จ่ายที่ไม่สามารถยกเลิกหรือเลื่อนการเดินทางได้ตามความเป็นจริง
- ในกรณีเจ็บป่วยกะทันหันก่อนล่วงหน้าเพียง 7 วันทำการ ทางบริษัทฯ ขอสงวนสิทธิ์ในการคืนเงินทุกกรณี

เงื่อนไขอื่น ๆ :

- บริษัทฯ ขอสงวนสิทธิ์ในการเก็บค่าใช้จ่ายทั้งหมด กรณีท่านยกเลิกการเดินทางและมีผลทำให้คณะเดินทางไม่ครบตามจำนวนที่บริษัทฯ กำหนดไว้ (15 ท่านขึ้นไป) เนื่องจากเกิดความเสียหายต่อทางบริษัทฯ และผู้เดินทางอื่นที่เดินทางในคณะเดียวกัน บริษัทฯ ต้องนำไปชำระค่าเสียหายต่าง ๆ ที่เกิดจากการยกเลิกของท่าน
- คณะผู้เดินทางจำนวน 10 ท่านขึ้นไป จึงออกเดินทาง ในกรณีที่ผู้เดินทางไม่ถึง 10 ท่าน ไม่มีหัวหน้าทัวร์ไทยร่วมเดินทางไปด้วยโดยทางบริษัทฯ จะแจ้งให้ท่านทราบล่วงหน้า 10 วันก่อนการเดินทาง
- กรณีที่ท่านต้องออกตัวภายใน เช่น (ตัวเครื่องบิน, ตัวรถทัวร์, ตัวรถไฟ) กรุณาสอบถามที่เจ้าหน้าที่ทุกครั้งก่อนทำการออกตัว เนื่องจากสายการบินอาจมีการปรับเปลี่ยนไฟล์ทบิน หรือเวลาบิน โดยไม่ได้แจ้งให้ทราบล่วงหน้า **ทางบริษัทฯ จะไม่รับผิดชอบใด ๆ ในกรณี** ถ้าท่านออกตัวภายในโดยไม่แจ้งให้ทราบและหากไฟล์ทบินมีการปรับเปลี่ยนเวลาบินเพราะถือว่าท่านยอมรับในเงื่อนไขดังกล่าว
- กรณีใช้หนังสือเดินทางราชการ (เล่มน้ำเงิน) เดินทางเพื่อการท่องเที่ยวกับคณะทัวร์ หากท่านถูกปฏิเสธในการเข้า - ออกประเทศใด ๆ ก็ตาม ทางบริษัทฯ ขอสงวนสิทธิ์ไม่คืนค่าทัวร์และรับผิดชอบใด ๆ ทั้งสิ้น

รายละเอียดเพิ่มเติม

- บริษัทฯมีสิทธิ์ในการเปลี่ยนแปลงโปรแกรมทัวร์ในกรณีที่เกิดเหตุสุดวิสัยจนไม่อาจแก้ไขได้
- เที่ยวบิน , ราคาและรายการท่องเที่ยว สามารถเปลี่ยนแปลงได้ตามความเหมาะสมโดยคำนึงถึงผลประโยชน์ของผู้เดินทางเป็นสำคัญ
- หนังสือเดินทางต้องมีอายุการใช้งานเหลือไม่น้อยกว่า 6 เดือน และบริษัทฯรับเฉพาะผู้มีจุดประสงค์เดินทางเพื่อท่องเที่ยวเท่านั้น (หนังสือเดินทางต้องมีอายุเหลือใช้งานไม่น้อยกว่า 6 เดือน บริษัทฯไม่รับผิดชอบหากอายุเหลือไม่ถึงและไม่สามารถเดินทางได้)
- ทางบริษัทฯจะไม่รับผิดชอบใดๆทั้งสิ้น หากเกิดความล่าช้าของสายการบิน,สายการบินยกเลิกบิน , การประท้วง,การนัดหยุดงาน,การก่อกองจลาจล หรือกรณีท่านถูกปฏิเสธการเข้าหรือออกเมืองจากเจ้าหน้าที่ตรวจคนเข้าเมือง หรือ เจ้าหน้าที่กรมแรงงานทั้งจากไทยและต่างประเทศซึ่งอยู่นอกเหนือความรับผิดชอบของบริษัทฯหรือเหตุภัยพิบัติทางธรรมชาติ(ซึ่งลูกค้าจะต้องยอมรับในเงื่อนไขในกรณีที่เกิดเหตุสุดวิสัย ซึ่งอาจจะปรับเปลี่ยนโปรแกรมตามความเหมาะสม)
- ทางบริษัทฯจะไม่รับผิดชอบใดๆทั้งสิ้น หากผู้เดินทางประสบเหตุสภาวะฉุกเฉินจากโรคประจำตัว ซึ่งไม่ได้เกิดจากอุบัติเหตุในรายการท่องเที่ยว(ซึ่งลูกค้าจะต้องยอมรับในเงื่อนไขในกรณีที่เกิดเหตุสุดวิสัย ซึ่งอยู่นอกเหนือความรับผิดชอบของบริษัทฯทั่ว)
- ทางบริษัทฯจะไม่รับผิดชอบใดๆทั้งสิ้น หากท่านใช้บริการของทางบริษัทฯไม่ครบ อาทิ ไม่เที่ยวบางรายการ,ไม่ทานอาหารบางมื้อ,เพราะค่าใช้จ่ายทุกอย่างทางบริษัทฯได้ชำระค่าใช้จ่ายให้ตัวแทนต่างประเทศแบบเหมาจ่ายขาด ก่อนเดินทางเรียบร้อยแล้วเป็นการชำระเหมาขาด
- ทางบริษัทฯจะไม่รับผิดชอบใดๆทั้งสิ้น หากเกิดสิ่งของสูญหายจากการโจรกรรมและหรือเกิดอุบัติเหตุที่เกิดจากความประมาทของนักท่องเที่ยวเองหรือในกรณีที่กระเป๋าเกิดสูญหายหรือชำรุดจากสายการบิน
- กรณีที่การตรวจคนเข้าเมืองทั้งที่กรุงเทพฯและในต่างประเทศปฏิเสธมิให้เดินทางออกหรือเข้าประเทศที่ระบุไว้ในรายการเดินทาง บริษัทฯขอสงวนสิทธิ์ที่จะไม่คืนค่าบริการไม่ว่ากรณีใดๆทั้งสิ้น
- ตัวเครื่องบินเป็นตัวราคาพิเศษ กรณีที่ท่านไม่เดินทางพร้อมคณะไม่สามารถนำมาเลื่อนวันหรือคืนเงินและไม่สามารถเปลี่ยนชื่อได้
- เมื่อท่านตกลงชำระเงินไม่ว่าทั้งหมดหรือบางส่วนผ่านตัวแทนของบริษัทฯหรือชำระโดยตรงกับทางบริษัทฯ ทางบริษัทฯจะถือว่าท่านได้ยอมรับในเงื่อนไขข้อตกลงต่างๆที่ได้ระบุไว้ข้างต้นนี้แล้วทั้งหมด
- กรุ๊ปที่เดินทางช่วงวันหยุดหรือเทศกาลที่ต้องการันตีมัดจำกับสายการบินหรือผ่านตัวแทนในประเทศหรือต่างประเทศ รวมถึงเที่ยวบินพิเศษ เช่น Charter Flight , Extra Flight จะไม่มีการคืนเงินมัดจำหรือค่าทัวร์ทั้งหมด

**** ก่อนตัดสินใจจองทัวร์ควรอ่านเงื่อนไขการเดินทางอย่างถ่องแท้
แล้วจึงมัดจำเพื่อประโยชน์ของท่านเอง****