

# P10 HI KOREA BUSAN SERIES LOVER(KE)

HI KOREA\_BUSAN

FOLLOW



Hi Korea

P10 HI KOREA  
BUSAN SERIES LOVER

นั่งกระเช้าลอยฟ้า เรือเต่าจำลอง โคบีคชอน  
ตลาดปลาจุนกั๋ง สวนสาธารณะ นายพล อีซุนชิน  
ปูซานทาวเวอร์ หมู่บ้านวัฒนธรรมคัมชอน  
สะพานเดินทะเล Sky Walkway สวนริมหาดทองแดง  
วัดแฮดอง ยังกุงซา APEC HOUSE หมู่เกาะอโยคโด  
สะพานกวางอันแดเคียว โบสถ์ Jukseong  
Lotte Outlet ย่านดาวทาวน์

พิเศษ  
BBQ BUFFET

ก.ย.18-มี.ค.19ปี KE  
21,900  
ราคาเริ่มต้น

KOREAN AIR

21,900 likes Sky Walkway, หมู่บ้านคัมชอน #hikorea #busan #lovebusan

- ☑ นำท่านบินลัดฟ้าโดยสายการบิน 5 ดาว KE ➔
- ☑ พักปูซาน 3 คืน ระดับมาตรฐาน
- ☑ อาหารทานครบทุกมื้อ😊😊😊 พิเศษ KOREAN BBQ BUFFET@JAGALJI
- ☑ ราคานี้รวมตั๋วเครื่องบินและภาษีสนามบินเรียบร้อยแล้ว

<b>วันแรก</b>	<b>กรุงเทพฯ – ปูซาน (ประเทศเกาหลีใต้)</b>
🕒 21.00 น.	คณะพร้อมกันที่สนามบินสุวรรณภูมิ อาคารผู้โดยสารขาออก ชั้น 4 สายการบิน โคเรียนแอร์. ทางเข้าที่ 6 แถว M เจ้าหน้าที่จากบริษัท คอยต้อนรับและอำนวยความสะดวก
<b>วันที่ 2</b>	<b>สนามบินนานาชาติคิมแฮ – นั่งกระเช้าลอยฟ้า – เรือเต่าจำลอง โคบัคซอน -ตลาดปลาจุนกั๋ง – สวนสาธารณะ นายพลอิชุนชิน</b>

🕒 01.40น. ออกเดินทางสู่ ปูซาน ประเทศเกาหลีใต้ โดยสายการบิน KE662

🕒 08.45 น. ถึง สนามบินคิมแฮ เมืองปูซาน ประเทศเกาหลีใต้ (เวลาท้องถิ่นเร็วกว่าประเทศไทย 2 ชั่วโมง) หลังจากพิธีการตรวจคนเข้าเมืองและศุลกากรแล้ว ไกด์ท้องถิ่นคอยต้อนรับทุกท่าน ....

จากนั้นพาท่านชม ทิวทัศน์ชายฝั่งทะเลใต้ที่สวยงามของประเทศเกาหลีใต้แบบพาโนรามา 360 องศา กับกระเช้าลอยฟ้า **Hallyeosudo Landscape Cable Car** พาท่านขึ้นไปบนยอดเขา Mireuksan ชมทัศนียภาพที่นำตื่นตาของชายฝั่งทะเลและเกาะแก่งมากมายที่สวยงามของเมืองปูซาน กระเช้าแต่ละคันจะมีชื่อเรียกต่างกันไปและสามารถดูผู้โดยสารได้ประมาณแปดท่าน ระยะทางจากสถานีต้นทาง – สถานีปลายทาง 1,975 เมตร ยาวที่สุดในเกาหลีใต้ ใช้เวลาจากลานชมวิวดังยอดเขาเพียง 9 นาทีเท่านั้น เมื่อขึ้นไปถึงยอดเขา ท่านจะดื่มด่ำกับทัศนียภาพของเมือง Tongyeong ทางทิศเหนือเป็นเนินเขาที่มีป่าไม้อุดมสมบูรณ์ ทิศใต้จะพบกับความงามของเกาะแก่งต่างๆ ที่กระจายอยู่ตามชายฝั่ง หากท่านมองไปยังเส้นขอบฟ้าทางทิศตะวันออกเฉียงใต้ คุณอาจจะเห็นเกาะ Tsushima ของญี่ปุ่นที่อยู่ห่างออกไปประมาณ 80 กิโลเมตร ที่แห่งนี้ในแต่ละปีมีนักท่องเที่ยวมาเยือนมากกว่าหนึ่งล้านคน (หมายเหตุ นั่งกระเช้าลอยฟ้า หรือ Cable Car ขึ้นอยู่กับสภาพอากาศในแต่ละวัน)



**เที่ยง**

รับประทานอาหารกลางวัน เมนูซูชิปลาต้มใส่ซอสเกาหลีสไตล์ปูซาน

พาท่านแวะชม **เรือเต่าจำลอง หรือ โคบัคซอน** ณ Gangguan Harbor เปรียบเสมือน “เมืองนโปเลียนของอิตาลี” ความเป็นของเรือเต่า โดยนายพลอิชุนชินเป็นผู้คิดสร้างอาวุธชนิดพิเศษขึ้นมารับมือกับข้าศึก สำหรับเรือเต่านี้มีรูปร่างแบนค่อนข้างเตอะตะ ขับเคลื่อนด้วยกำลังฝีพาย ทุกด้านของลำเรือปิดไว้อย่างมิดชิด โพล์ก็แต่ปลายกระบอกลูกปืนใหญ่เท่านั้น ขณะที่คาดฟ้านั้นถูกคลุมด้วยแผ่นเหล็กและยังเต็มไปด้วยหนามแหลม เพื่อป้องกันมิให้ข้าศึกสังหารขึ้นมานบนเรือ กลยุทธ์ของเรือเต่านอกจากจะโจมตีด้วยปืนใหญ่แล้ว ยังใช้การพุ่งเข้าชนเพื่อทำลายเรือรบฝ่ายข้าศึกอีกด้วย โดยมีการรบครั้งหนึ่งที่เรือเต่าสามารถทำลายเรือรบญี่ปุ่นได้ถึงห้าสิบลำในวันเดียว เรือเต่านี้เองที่ทำให้ฝ่ายเกาหลีสามารถทำลายกองเรือฝ่ายญี่ปุ่นได้เป็นจำนวนมาก ทำให้เส้นทางการค้าเลียงของญี่ปุ่นต้องประสบปัญหาจนไม่อาจสนับสนุนกองทหารที่ทำการรบอยู่ในคาบสมุทรได้ การรบได้ดำเนินยึดเชื่อเป็นเวลาหลายปีจนกระทั่งถึง ปี ค.ศ. 1598 กองทัพญี่ปุ่นก็พ่ายแพ้และล่าถอยออกไปจากคาบสมุทรเกาหลีจนหมดสิ้น



แล้วนำท่านแวะ **ตลาดปลาอุยง Jungang Premium Fish Market** ใกล้กับท่าเรือ Gangguan ที่นี่ถือเป็นตลาดสดพื้นเมืองสำคัญของคนปูซาน เพราะเมืองปูซานเป็นเมืองชายทะเลอาชีพหลักคือประมงและอุตสาหกรรมที่นี่จึงเป็นตลาดค้าปลาและอาหารทะเลที่ได้รับความนิยมของชาวเกาหลีใต้ ภายในตลาดท่านสามารถเลือกซื้ออาหารทะเลสด และสามารถนำไปประกอบอาหารทานกันแบบสดๆ ในสไตล์ที่คุณชอบ นอกจากนี้ยังมีร้านค้าประเภทอาหารทะเลแห้ง เช่น ปลาแห้ง ปลาหมึกแห้ง กุ้งแห้ง และกิมจิที่ทำจากปลาหมึกที่เป็นที่นิยมให้ท่านเลือกชิมและเลือกซื้อเป็นของฝากอีกด้วย



จากนั้นพาท่าน สัมผัสดินแดนแห่งธรรมชาติ **สวนสาธารณะ นายพล ลีซุน ซิน Yi Sun-sin Park** ที่สงบร่มรื่น ให้ความรู้สึกกลับสู่ธรรมชาติ แตกต่างจากความสับสนวุ่นวายในเมือง โอบล้อมด้วย ต้นไม้ไม่น้อยใหญ่ที่ร่มรื่น และวิวทะเลสวยงาม ในอดีตสถานที่แห่งนี้เคยเป็นสมรภูมิยุทธนาวีระหว่างเกาหลีและญี่ปุ่นในสมัยราชวงศ์โชซอล ที่เลื่องชื่อ (สงครามฮันซัน) ที่จารึกในประวัติศาสตร์ ภายใต้การบัญชาการของอี ซุน-ซิน กับกองทัพญี่ปุ่นจนต้องถอนกำลังออกไปอย่างพ่ายแพ้ ดังนั้นชาวเกาหลีพร้อมใจกันสร้างอนุสาวรีย์นายพล Yi Sun-sin Park เพื่อเป็นเกียรติและยกย่องให้เป็นวีรบุรุษผู้ยิ่งใหญ่ตลอดกาล ชาวเกาหลีมองเขาในฐานะ ชายผู้กล้าหาญ อดทน แข็งแกร่ง เสียสละ และจงรักภักดีต่อประเทศชาติ



**ค่ำ** รับประทานอาหารค่ำ เมนูพุลโกกี

จากนั้นนำท่านเข้าสู่ที่พัก **HOTEL THE MARK HAEUNDAE** หรือเทียบเท่า

**วันที่ 3** หมู่บ้านวัฒนธรรมคัมซอน - สะพานเดินทะเล Sky Walkway - สวนริมทะเล แทงแด - หมู่เกาะออยุกโด - โบสถ์ Jukseong

**เช้า** บริการอาหารเช้า ณ ห้องอาหารของโรงแรม หรือ ภัตตาคาร

พาท่านสู่ **หมู่บ้านวัฒนธรรมคัมซอน (Gamcheon Culture Village)** หรือเรียกว่า “Korea’s Santorini (ซานโตรินี่เกาหลี)” โดยชื่อเรียกนี้มาจากลักษณะอันโดดเด่นของหมู่บ้านวัฒนธรรมคัมซอน หมู่บ้านที่ตั้งอยู่บนเนินเขา เรียงตัวสลับกันไปมาสีส้มสดใส ในอดีตหมู่บ้านนี้เคยเป็นที่อยู่อาศัยของของผู้ลี้ภัยสงครามเกาหลี จนในปี 2009 รัฐบาลเกาหลี ได้ส่งเสริมการท่องเที่ยวมีการพัฒนาปรับปรุงทัศนียภาพ ให้น่าอยู่มากยิ่งขึ้น โดยปรับเปลี่ยนหมู่บ้านคัมซอนให้มีสีสันโดดเด่นด้วยการทาสี วาดภาพ ตามกำแพงและตัวบ้าน ให้ดูสดใส น่ารัก บ้านเรือนหลายหลังเปลี่ยนเป็นสตูดิโอและแกลลอรี่บ้างจุดก็เป็นร้านขายสินค้า ทั้งสินค้าพื้นเมือง สินค้าสมัยใหม่ รวมไปถึงร้านกาแฟ และได้โด่งดังจากซีรีส์เรื่อง Running Man ที่มาถ่ายทำที่นี่ จึงทำให้หมู่บ้านวัฒนธรรมคัมซอนแห่งนี้เป็นที่รู้จักมีนักท่องเที่ยวชาวเกาหลีและต่างประเทศมาเที่ยวกันมากขึ้น



แล้วพาท่านชม **สะพานเดินทะเล หรือ Sky walk way** อยู่ในบริเวณของ ชายหาดซองโด (Songdo Beach) ซองโด (Songdo) นั้นแปลว่าเกาะสน เพราะชายหาดนี้มีป่าสนอยู่บริเวณปลายสุดของหาด สะพานเดินทะเล เป็นสถานที่ท่องเที่ยวแห่งใหม่ ซึ่งถือว่าเป็นแลนด์มาร์คของหาดซองโดเลยทีเดียว ตัวสะพานยื่นออกไปในทะเล เปรียบเสมือนเราเดินอยู่บนทะเล สะพานทอดยาวยาวประมาณ 104 เมตร ในส่วนพื้นของสะพานสามารถมองเห็น น้ำทะเลผ่านกระจกนิรภัย สกายวอล์กจะมีลานหินใหญ่ๆ ให้ถ่ายรูปบรรยากาศและสองข้างทางมองเห็นวิวทิวทัศน์ สวยงาม นอกจากนี้ยังเป็นที่ยอดนิยมสำหรับคนเกาหลีนะ



เที่ยง

รับประทานอาหารกลางวัน **เมนู KOREAN BBQ BUFFET@JAGALJI**

จากนั้นพาท่านเข้าสู่ **สวนแทจงแด (Taejongdae Park)** ตั้งอยู่ที่เกาะยงโด ทางตะวันตกเฉียงใต้ของใจกลางเมือง สวนแทจงแดตั้งชื่อตามกษัตริย์ของเกาหลีชื่อ TaeJong Mu-Yeol ที่ชอบเดินทางมาที่นี่เพื่อยิงธนู มีขนาดพื้นที่ประมาณ 1,100 ไร่ประกอบด้วยต้นไม้สีเขียวอย่างต้นสน ดอกไม้สีสัน และหน้าผาหิน จุดชมวิวสูงสุดมีความสูงที่ 250 เมตร โดยจะมีทางเดินรอบเกาะจึงเป็นที่ออกกำลังกาย เดินเล่น กินลมชมวิวดูทัศนียภาพของชาวเมืองปูซาน ภายในสวนแทจงแด ประกอบด้วย Taejongsa Temple , Gumyeongsa Temple . ประภาคารยงโด (Yeongdo Lighthouse) เป็นจุดชมวิวที่สูงที่สุดของสวนแห่งนี้, ลานชมวิวแทจงแด (Taejongdae Observatory) เป็นอาคารรูปทรงกลมขนาดใหญ่ ที่เป็นจุดชมวิวที่สวยงาม, หน้าผาหินและชายหาดที่เป็นหินกรวด ที่เป็นสัญลักษณ์หนึ่งของสวนแห่งนี้ ภายในสวนแทจงแดจะมีการบริการโดยรถนำเที่ยวของอุทยาน “Danubi Train” แวะจอดตามสถานีให้ท่านได้ลงไปสัมผัสกับบรรยากาศ ความสวยงามของทะเล และหน้าผาสูงชัน เรียกว่ามาที่นี่ที่เดียวก็อึ้งอึ้งความประทับใจไปทั้งวันเลยทีเดียว



นำท่านชมวิว **Oryukdo Island หรือ หมู่เกาะอูยุกโด** เรียงตัวกันออกจากฝั่งไปทางตอนใต้ของเมืองปูซาน สามารถมองเห็นได้ชัดเจนจากแผ่นดิน บางครั้งจะเห็นว่ามี 5 เกาะ บางครั้งจะเห็น 6 เกาะ ขึ้นอยู่กับน้ำขึ้นน้ำลง

ทำให้ได้ชื่อว่า ออซุกโด ที่แปลว่า 5 6 เกาะ เป็นเกาะที่เป็นหินทั้งหมดเป็นหนึ่งในอนุสรณ์ของชาติ มีเพียงเกาะเดียวที่ใหญ่ที่สุดที่มีคนอยู่อาศัย และมีประชากรตั้งอยู่ ประกอบไปด้วยเกาะ Usakdo, Surido, Gonggotdo, Guldo และเกาะ Deungdaedo ที่มีประชากรอยู่ นอกจากนี้มีทางเดินลอยฟ้า ออซุกโด สร้างจากหน้าผาขึ้นออกไปในทะเล ยาวประมาณ 35 เมตร มีพื้นที่ทำด้วยกระจกหนา 50 mm เคลือบด้วยสารกันกระสุนเพื่อเพิ่มความปลอดภัยแข็งแรง อยู่ตรงแนวที่เป็นเส้นแบ่งระหว่างทะเลตะวันออกและทะเลใต้ของเกาหลี สามารถชมพระอาทิตย์ขึ้นได้ ที่นี่เป็นอีกหนึ่งจุดชมวิวที่มีชื่อเสียงของเมืองปูซาน (ชมทางเดินลอยฟ้า ขึ้นอยู่กับสภาพอากาศ) จากนั้นพาทุกท่านเดินทางสู่ **โบสถ์ Jukseong** เป็นโบสถ์หรือคริสตจักร ที่สวยที่สุดในเมืองปูซานแห่งหนึ่ง โบสถ์แห่งนี้อยู่ติดริมทะเล เป็นสถานที่ศักดิ์สิทธิ์ที่ชาวเมืองปูซานนักท่องเที่ยวนิยมเดินทางมาท่องเที่ยว โบสถ์แห่งนี้ได้รับการประดับประดา ตกแต่งทั้งภายในและ ภายนอก ด้วยศิลปะผสมผสานอย่างสวยงาม มีคุณค่าทั้งทางด้าน ศิลปะ ด้านความสวยงาม และด้านจิตใจ วิถีทัศน์โดยรอบ ตัวโบสถ์ งดงามตามธรรมชาติมีโขดหินลักษณะแปลกตาและล้อมรอบ ด้วยทะเลเป็นสถานที่ที่ไม่ควรพลาดเมื่อเดินทางมาเมืองปูซาน นำท่านช้อปปิ้ง **Lotte Premium Outlet** แห่งใหม่ในเมืองปูซาน ซึ่งมีร้านค้าหลากหลายกว่า 150 ร้านค้า และมีสินค้าราคาถูก หลากหลายแบรนด์ ไม่ว่าจะเป็นเสื้อผ้า รองเท้า กระเป๋า เครื่องใช้ในบ้าน นาฬิกา แวนดา ฯลฯ ทั้งแบรนด์เกาหลี และแบรนด์ดังๆมากมาย อาทิเช่น Adidas , Nike , New Balance, MCM , Armami , Calvin Klein , DKNY, Guess, Escada ฯลฯ



ค่ำ

รับประทานอาหารค่ำ เมนูเทศกาลบี (ไก่ผัดซอสสีแดง)

จากนั้นนำท่านเข้าสู่ที่พัก **HOTEL THE MARK HAEUNDAE** หรือเทียบเท่า

**วันที่ 4**      **ร้านน้ำมันสนเข็มแดง - วัดแฮดอง ยงกุงซา - คอสมติก - APEC HOUSE – สะพานกวางอันแดเคียว –**  
**ปูซานทาวเวอร์ - ดาวทาวน์**

เช้า

บริการอาหารเช้า ณ ห้องอาหารของโรงแรม หรือ ภัตตาคาร

พาท่านเดินทางต่อที่ **ร้านน้ำมันสนเข็มแดง** มหัศจรรย์แห่งธรรมชาติ ผ่านผลงานการวิจัยมากมายจาก มหาวิทยาลัยแห่งชาติโซล ประเทศเกาหลีใต้ มีสรรพคุณช่วยลดไขมันและน้ำตาลในกระแสเลือด ป้องกันการเกิด เส้นเลือด ตีบ แดง ตัน และสามารถล้างสารพิษในร่างกาย เพื่อเพิ่มภูมิคุ้มกันและทำให้อายุยืนแบบชาวเกาหลี ซึ่งกำลังเป็นสิ่งที่ได้รับความนิยมจากคนในประเทศเกาหลีเป็นอย่างมาก

จากนั้นพาท่านนมัสการพระที่ **วัดแฮดอง ยงกุงซา (Haedong Yonggungsa Temple)** เป็นวัดที่สร้างบนโขดหินริมชายหาดที่แตกต่างไปจากวัดส่วนใหญ่ในประเทศเกาหลี ที่มักจะสร้างอยู่ตามเชิงเขา วัดแห่งนี้ถูกสร้างขึ้นโดยพระอาจารย์ Naong เมื่อปี 1376 ในช่วงรัชสมัยของกษัตริย์ Uwang แห่งราชวงศ์ Goryeo จากนั้นในปี 1970 ได้มีการบูรณะด้วยความพิถีพิถันเพื่อให้คงไว้ซึ่งเอกลักษณ์และความงดงามแบบดั้งเดิม จากประตูล้อมวงรีสีทองอร่าม ลอดผ่านอุโมงค์ขนาดเล็ก ไปสู่ทางเดินบันไดหิน 108 ขั้น เป็นจุดชมวิวความงดงามของทะเลบริเวณวัดประดิษฐานพระพุทธรูปศักดิ์สิทธิ์องค์สำคัญ ตั้งตระหง่านอยู่บนโขดหิน ทางเดินเป็นสะพานที่ทอดยาว

เข้าสู่บริเวณตัววัด ประกอบไปด้วยวิหารและศาลาเรียงรายลดหลั่นกันไปตามโขดหิน โดยบริเวณด้านหน้าของวิหารหลัก มีเจดีย์สูง 3 ชั้น และสิงโต 4 ตัว เป็นสัญลักษณ์ของความสนุก, ความโกรธ, ความเศร้า และความสุข นอกจากนี้ ภายในวัดประดิษฐาน เจ้าแม่กวนอิม, พระสังกัจจายน์องค์สีทองอร่าม, ศาลาราย วัดแห่งนี้เป็นสถานที่ศักดิ์สิทธิ์คู่บ้านคู่เมืองของคนปูซาน เป็นสถานที่ที่เหล่าพุทธศาสนิกชนเกาหลี



จากนั้นพาท่านเดินทางสู่ ศูนย์รวมเครื่องสำอางค์ **Midam Cosmetic** ประเภทเวชสำอางค์ที่หมดสัลดกรรมเกาหลี ร่วมออกแบบมากมาย เช่น ผลิตภัณฑ์บำรุงผิวหน้า เครื่องสำอางค์ หลากหลายแบรนด์ และอื่นๆอีกมากมาย อาทิเช่น B2B ,Close Dr.,Rojukiss ,etc นอกจากนี้ยังมีครีมที่โด่งดัง อาทิเช่น ครีมเมือกหอยทาก , เซรั่มพิฆงู , ครีมโบทีอก , Aloevera Gel , ครีมน้ำเตา , BB Cream , etc

เที่ยง

รับประทานอาหาร เมนูจิมดัก (ไก่พะโล้ผัดวุ้นเส้นเส้นแบน)

แล้วพาท่านเยี่ยมชม **ชม นูรี มารู** ตั้งอยู่ที่ทะเลแฮอนแด เป็นอาคาร APEC ที่ใช้ในการประชุม สูดยอดผู้นำเอเปก ครั้งที่ 13 ในปี 2005 เป็นอาคารที่ถูกออกแบบมาเป็นพิเศษ อาคารทั้งหมดใช้กระจกกันกระสุน หากมองจากอาคาร ออกมาแล้ว จะสามารถเห็นวิวของสะพานควางอันได้



**สะพานควางอันแดเกียว (BusanGwangandaegyoBridge)** เป็นสะพานข้ามทะเลยาว 7.4 กิโลเมตร จากเขต Namcheon-dong ไปที่ย่าน Centum City เป็นสะพานข้ามทะเลที่ใหญ่ที่สุดในเกาหลี เมื่ออยู่บนสะพานจะเห็นวิวมุมกว้างที่สวยงาม ได้ทั้งวิวเมืองปูซาน และท้องทะเลของปูซาน ที่มีทั้งเกาะและชายหาดมากมาย

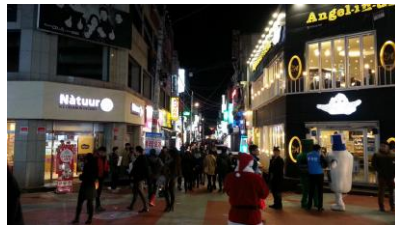


จากนั้นพาท่านชมวิวเมือง ณ **ปูซานทาวเวอร์ (Busan Tower)** ตั้งอยู่ใน สวนของคูซาน (Yongdusan Park) เป็นอุทยานแห่งชาติ ตั้งอยู่บนเนินเขา ใจกลางเมือง เป็นสถานที่พักผ่อนหย่อนใจ หอคอยนี้สูงประมาณ 120 เมตร ถือเป็น Landmark สำคัญของเมือง สำหรับชั้นแรกของหอคอย เป็นบริเวณขายของที่ระลึก และงานหัตถกรรม แบบดั้งเดิมของเกาหลี เช่น พวงกุญแจ, เครื่องปั้นดินเผา, ตุ๊กตา และอื่นๆอีกมากมาย

คนที่มาเที่ยวที่นี่ ส่วนมากจะเป็นคู่รัก ทั้งชาวเกาหลีและนักท่องเที่ยวต่างชาติ คู่รักส่วนมากจะเตรียมบุญแถมมาคั้งตรง ที่ราวระเบียงรอบฐานของหอคอย เพราะมีความเชื่อว่าคู่รักที่ได้มาคั้งบุญแถมที่นี่จะรักกันยาวนานตลอดไป (ราคาไม่รวมค่าบุญแถม) ส่วนด้านบนสุดของหอคอยเป็นจุดสำหรับชมวิวทิวทัศน์ของเมืองปูซานแบบพาโนรามา 360 องศา (ไม่รวมค่าลิฟท์)



จากนั้นพาท่านเดินทางสู่ **ดาวทาวน์** แหล่งช้อปปิ้งสินค้าท้องถิ่นชื่อดัง อาทิ เสื้อผ้า รองเท้า กระเป๋า เครื่องสำอางเครื่องประดับ NEW BALANCE, NIKE, ADIDAS สัมผัสประสบการณ์ช้อปปิ้งที่เร้าใจที่สุดของคุณ



**ค่ำ** รับประทานอาหารค่ำ เมนูหมูหวานย่างสไตล์ปูซาน  
จากนั้นนำท่านเข้าสู่ที่พัก **HOTEL THE MARK HAEUNDAE** หรือเทียบเท่า

**วันที่ 5 Duty Free – ศูนย์สมุนไพร – ซูเปอร์มาร์เก็ต – ศูนย์สปา – กรุงเทพฯ**

**เช้า** บริการอาหารเช้า ณ ห้องอาหารของโรงแรม หรือ ภัตตาคาร  
นำท่านช้อปปิ้งสินค้าปลอดภาษี **ดิฟตี้ฟรี (Duty Free Shop)** ที่นี่มีสินค้าปลอดภาษีชั้นนำให้ท่านเลือกซื้อ มากมายกว่า 500 ชนิด น้ำหอม เสื้อผ้า เครื่องสำอาง กระเป๋า นาฬิกา เครื่องประดับ หลากหลายแบรนด์ดัง อาทิ เช่น Dior, Chanel, Prada, Louis Vuitton, MCM, Rolex ฯลฯ

จากนั้นนำท่านชม **ร้านสมุนไพร(Korea Herb)** ใหม่ล่าสุดของเกาหลี โดยมีการจัดผลิตภัณฑ์เรียบร้อยแล้ว เป็นสมุนไพรเมล็ดสดเค (ฮอตเคนามู) ทางการแพทย์เรียกว่า ผลไม้ทอง มีรสเปรี้ยว ดีสำหรับบุคคลที่ นิยมดื่มเหล้า ชา กาแฟ น้ำอัดลม ฯลฯ เมล็ดสดเค จะช่วยในการล้างสารพิษที่ตกค้างหรือไขมันที่สะสมอยู่ภายในผนังของตับ หรือไต ช่วยให้ตับหรือไตของท่านแข็งแรงขึ้น ซึ่งส่งผลดีต่อสุขภาพร่างกายของท่านเอง

**เที่ยง** รับประทานอาหารกลางวัน เมนูชาบู ชาบู  
จากนั้นพาท่านเดินทางสู่ **ร้านละลายเงินวอนหรือ Supermarket** ที่นี่มีขนม พื้นเมืองเกาหลีหลากชนิด อาทิเช่น ขนมข้าวพอง ช็อกโกแลตส้ม กิมจิ สัมอบแห้ง มามา วุ้นเส้น รวมไปถึงของใช้ในครัวเรือน เช่น ตะเกียบ ถ้วยใส่ข้าว กะทะ ลูกบอลซักผ้า เครื่องสำอางชั้นนำ Etude, Skinfood และของฝากของที่ระลึกมีให้ท่านได้เลือกซื้อมากมาย พร้อมทั้งมีบริการบรรจุกล่องตามเงื่อนไขของร้าน



จากนั้นนำท่านสู่ **ศูนย์โสม (Ginseng Center)** ศูนย์โสมแห่งนี้รัฐบาลรับรองคุณภาพว่าผลิตจากโสมที่อายุ 6 ปี ซึ่งถือว่าเป็นโสมที่มีคุณภาพดีที่สุดใน ภายใที่จะมีเจ้าหน้าที่ให้ความรู้เกี่ยวกับต้นโสมและการปลูกโสม พร้อมอธิบายคุณสมบัติและผลิตภัณฑ์ที่ผลิตจากโสม ให้ท่านได้เลือกซื้อโสมที่มีคุณภาพดีที่สุดและราคาถูก กลับไปบำรุงร่างกาย หรือฝากญาติผู้ใหญ่ที่ท่านรักและนับถือ

🕒 20.35 น. เหนินฟ้ากลับสู่กรุงเทพฯ โดยสายการบินโคเรียนแอร์ เที่ยวบินที่ KE 661

🕒 00.20 น. ถึงท่าอากาศยานสุวรรณภูมิโดยสวัสดิภาพ

FLIGHT DETAILS		
<b>KE662</b>	<b>BKK-PUS</b>	<b>01.40-08.35</b>
<b>KE661</b>	<b>PUS-BKK</b>	<b>20.35-00.20</b>

**อัตราค่าบริการ**

เดือน	วันเดินทาง	สายการบิน	อัตราค่าบริการ	พักเดี่ยว
ตุลาคม	25 – 29 ต.ค	KE	<b>21,900</b>	5,900
พฤศจิกายน	09 – 13 พ.ย // 19 – 23 พ.ย		<b>21,900</b>	
ธันวาคม	07 – 11 ธ.ค		<b>22,900</b>	
	17 – 21 ธ.ค		<b>23,900</b>	
	28 ธ.ค – 01 ม.ค		<b>28,900</b>	
มกราคม	04 – 08 ม.ค // 14 – 18 ม.ค		<b>21,900</b>	
กุมภาพันธ์	01 – 05 ก.พ // 11 – 15 ก.พ		<b>21,900</b>	
มีนาคม	01 – 05 มี.ค // 11 – 15 มี.ค		<b>21,900</b>	

**อัตราโดยรวม**

- ค่าตัวโดยสารเครื่องบินไป-กลับ ชั้นประหยัด (ตัวกรุ๊ป) ตามเส้นทางที่ระบุในรายการ
- ค่าโรงแรมที่พักตามรายการระบุ (สองท่านต่อหนึ่งห้อง)
- ค่าเข้าชมสถานที่ต่างๆ ตามรายการระบุ
- ค่าอาหาร และเครื่องดื่มตามรายการระบุ
- ค่ารถรับส่ง ตามรายการระบุ
- น้ำดื่มท่านละ 1 ขวด / คน / วัน
- ค่าภาษีสนามบินทุกแห่ง (ขึ้นอยู่กับการบินแปรของภูมิกำหนด ณ วันนั้นๆ)
- ค่ามัคคุเทศก์ของบริษัทจากกรุงเทพฯ คอยอำนวยความสะดวกแก่ท่านตลอดการเดินทางในต่างประเทศ
- ค่าประกันอุบัติเหตุคุ้มครองในวงเงินท่านละ 1,000,000 บาท (เงื่อนไขตามกรมธรรม์)



### อัตรานี้ไม่รวม

- ค่าทำหนังสือเดินทาง
- ค่าธรรมเนียมแจ้งเข้า - ออกของบุคคลต่างด้าว ค่าวีซ่าเข้าประเทศของบุคคลต่างด้าว (ถ้ามี)
- ค่าธรรมเนียมวีซ่าพิเศษสำหรับบุคคลต่างด้าว หรืออื่นวีซ่าเร่งด่วน ซึ่งบริษัทฯ จะเรียกเก็บเพิ่มเป็นกรณีตามจริง
- ค่าใช้จ่ายส่วนตัวเช่น ค่าโทรศัพท์ โทรสาร โทรเลข ค่าซักรีด ค่าอาหาร-เครื่องดื่มนอกเหนือจากรายการ
- ค่ามินิบาร์ ค่าชมภาพยนตร์ช่องพิเศษภายในห้องพัก และค่าใช้จ่ายอื่นๆ ที่ไม่ได้ระบุไว้ในรายการ
- ค่าน้ำหนักกระเป๋าเกินพิกัด (สายการบินกำหนดให้ไม่เกินท่านละ 20 กก.)
- **ค่าทิปมัคคุเทศก์ท้องถิ่น หัวหน้าทัวร์ คนขับรถท่านละ 45,000 วอน หรือ 1,300 บาท/คน/ทริป (เริ่มตั้งแต่พีเรียดพย 18 เป็นต้นไป)**
- ค่าใช้จ่ายอื่นเนื่องมาจากความล่าช้าของสายการบิน, เหตุสุดวิสัย, การเมือง หรือ ภัยธรรมชาติ ฯลฯ
- **ค่าภาษีมูลค่าเพิ่ม 7% และค่าภาษีบริการหัก ณ ที่จ่าย 3% (ในกรณีที่ต้องการขอใบเสร็จมีภาษี)**

### หมายเหตุ

- \* รายการ และราคาสำหรับผู้ร่วมเดินทางผู้ใหญ่อย่างน้อย 30 ท่าน เดินทางไป และกลับพร้อมคณะ
- \* รายการนี้เป็นเพียงข้อเสนอที่ต้องได้รับการยืนยันจากบริษัทฯ อีกครั้งหนึ่ง หลังจากได้สำรองที่นั่งกับสายการบิน และโรงแรมที่พักในต่างประเทศเป็นที่เรียบร้อยแล้ว อย่างไรก็ตามรายการนี้อาจเปลี่ยนแปลงได้ตามความเหมาะสม
- \* ราคานี้คิดตามราคาตั๋วเครื่องบินในปัจจุบัน หากราคาตั๋วเครื่องบินปรับสูงขึ้น บริษัทฯ สงวนสิทธิ์ที่จะปรับราคาตั๋วเครื่องบิน ตามสถานการณ์ดังกล่าว
- \* บริษัทฯ จะไม่รับผิดชอบใดๆ ในกรณีเกิดความเสียหาย หรือสูญหาย สำหรับกระเป๋าเดินทาง หรือของมีค่าส่วนตัวของท่านระหว่างการเดินทาง
- \* บริษัทฯ จะไม่รับผิดชอบ และขอสงวนสิทธิ์ในการไม่คืนเงินไม่ว่าทั้งหมด หรือบางส่วน ในกรณีที่ผู้เดินทางมิได้รับอนุญาตให้เดินทางเข้า หรือออกนอกประเทศ อันเนื่องมาจากการพิจารณาของเจ้าหน้าที่ตรวจคนเข้าเมือง หรือ มีสิ่งผิดกฎหมาย หรือ เอกสารเดินทางไม่ถูกต้อง หรือ การถูกปฏิเสธในกรณีอื่นๆ
- \* บริษัทฯ ขอสงวนสิทธิ์ที่จะไม่คืนเงินไม่ว่าทั้งหมด หรือบางส่วน ด้วยเหตุอันเนื่องมาจากความผิดพลาด ความล่าช้า การเปลี่ยนแปลงบริการของสายการบิน บริษัทขนส่ง หรือหน่วยงานที่เกี่ยวข้อง เหตุการณ์ทางการเมือง การจลาจล ภัยธรรมชาติ อันนอกเหนือจากความควบคุม
- \* บริษัทฯ ขอสงวนสิทธิ์ที่จะไม่คืนเงินไม่ว่าทั้งหมด หรือบางส่วน ในกรณีที่ผู้เดินทางไม่ใช้บริการบางส่วนหรือทั้งหมด โดยความสมัครใจของผู้เดินทางเอง และ/หรือไม่เดินทางไปพร้อมคณะ และ/หรือไม่ปรากฏตัวในวันเดินทาง
- \* บริษัทฯ ขอสงวนสิทธิ์ในการเปลี่ยนแปลงรายละเอียดบางประการในทัวร์นี้ได้ตามความเหมาะสม ทั้งนี้ขึ้นอยู่กับเวลา การจราจร สภาพอากาศ และเหตุสุดวิสัยอื่นๆ ที่อาจเกิดขึ้นได้ ทั้งนี้ เพื่อความปลอดภัย และประโยชน์ของผู้เดินทางเป็นสำคัญ
- \* บริษัทฯ จะไม่รับผิดชอบต่อค่าใช้จ่ายเพิ่มเติมที่เกิดขึ้นทางตรง หรือทางอ้อม เช่น การเจ็บป่วย การถูกทำร้าย การสูญหาย หรือจากอุบัติเหตุต่างๆ
- \* มัคคุเทศก์ พนักงาน และตัวแทนของบริษัทฯ ไม่มีสิทธิ์ในการให้คำสัญญาใดๆ ทั้งสิ้นแทน บริษัทฯ นอกจากมีเอกสารลงนามโดยผู้มีอำนาจของบริษัทฯ กำกับเท่านั้น
- \* เด็ก หมายถึง ผู้ที่มีอายุน้อยกว่า 12 ปี
- \* **หนังสือเดินทางจะต้องมีอายุเหลือมากกว่า 6 เดือน นับจากวันเดินทาง**
- \* **\*\*\* น้ำหนักกระเป๋าคนละ 23 กิโล คนละ 1 ใบ เท่านั้น \*\*\***

### เงื่อนไขการให้บริการ

1. การจองครั้งแรก มัคจำท่านละ 10,000 บาทภายใน 2 วันหลังการจอง และชำระทั้งหมดก่อนเดินทางภายใน 20 วัน  
หากเป็นช่วงเทศกาลหรือวันหยุดยาวชำระทั้งหมดก่อนเดินทางภายใน 30 วัน  
(การไม่ชำระเงินค่ามัดจำ หรือชำระไม่ครบ หรือเช็คนาคารถูกระงับการจ่ายไม่ว่าด้วยสาเหตุใดใด ผู้จัดมีสิทธิยกเลิกการจัดหรือยกเลิกการเดินทาง)
2. ในกรณีที่กองตรวจคนเข้าเมืองทั้งที่กรุงเทพฯ และในต่างประเทศปฏิเสธมิให้เดินทางออก หรือเข้าประเทศที่ระบุในรายการ บริษัทฯ ขอสงวน
3. สิทธิ์ที่จะไม่คืนค่าบริการไม่ว่ากรณีใดๆ ทั้งสิ้น

**การยกเลิก**

- ยกเลิกก่อนการเดินทาง 30 วันขึ้นไป คืนเงินทั้งหมด
- ยกเลิกก่อนการเดินทาง 21-29 วัน เก็บค่าใช้จ่าย ท่านละ 10,000 บาท
- ยกเลิกก่อนการเดินทาง 15-20 วัน เก็บค่าใช้จ่าย 50% ของราคาทัวร์
- ยกเลิกก่อนการเดินทาง 7-14 วัน เก็บค่าใช้จ่าย 80% ของราคาทัวร์
- ยกเลิกการเดินทางน้อยกว่า 1 - 6 วัน เก็บค่าใช้จ่ายทั้งหมด 100 % ของราคาทัวร์

**\*\*ช่วงเทศกาลไม่สามารถยกเลิก หรือเปลี่ยนชื่อผู้เดินทางได้\*\***

กรุ๊ปที่เดินทางช่วงวันหยุดหรือเทศกาลที่ต้องการันตีมัดจำกับสายการบินหรือผ่านตัวแทนในประเทศหรือต่างประเทศ รวมถึงเที่ยวบินพิเศษเช่น Charter Flight, Extra Flight จะไม่มีการคืนเงินมัดจำ หรือค่าทัวร์ทั้งหมด

**หมายเหตุ : รายการทัวร์สามารถเปลี่ยนแปลงได้ตามความเหมาะสม**

**\*\*ตั้งแต่วันที่ 01 พฤษภาคม 2558 เป็นต้นไป ทางบริษัทฯ ขอสงวนสิทธิ์ในการเก็บค่าประกันสำหรับท่านที่ต้องสงสัยว่า แอบแฝงมา เป็นนักท่องเที่ยว เนื่องจากทางแลนด์เกาหลี ได้รับการแจ้งเตือนมาจากกรมตรวจคนเข้าเมืองเกาหลี และสายการบิน เพราะมีลูกค้าที่ เดินทางไปเกาหลี เพื่อจุดประสงค์อื่น เช่น ไปทำงานในประเทศเกาหลี โดยบริษัทฯ จำเป็นต้องเก็บค่าประกันเพื่อให้ลูกค้าเดินทาง ไป- กลับ พร้อมกรุ๊ป เป็นจำนวนเงิน **100 ดอลลาร์ (3,300บาท)** และจะคืนให้เมื่อลูกค้าเดินทางกลับถึงประเทศไทยพร้อมกรุ๊ป และผ่านการตรวจสอบของกรมแรงงาน และตรวจคนเข้าเมืองประเทศเกาหลี ดังนั้นทางบริษัทฯ จึงใคร่ขอความร่วมมือมา ณ ที่นี้ด้วยค่ะ**

## วิธีการชำระเงิน

ลูกค้าสามารถส่งหลักฐานการชำระ เช่น Pay in slip หลักฐานการโอนจาก Mobile Payment ผ่านทางช่องทางการติดต่อที่ทางบริษัทได้จัดเตรียมเพื่ออำนวยความสะดวกให้แก่ท่าน เช่น Line, Email, Facebook หรือ ทางแฟกซ์ จากนั้นเจ้าหน้าที่จะทำการตรวจสอบและยืนยันกลับเป็นลายลักษณ์อักษรพร้อมทั้งจัดส่งใบเสร็จให้ท่าน จึงจะถือได้ว่าการชำระค่าบริการถูกต้องสมบูรณ์

	ธนาคาร	เลขที่บัญชี	ชื่อบัญชี	สาขา
	กสิกรไทย KBANK	572-2-41411-1	เวสต์ สยาม ทราเวล	บิซเนส รัตนาธิเบศร์ 1
	ทหารไทย TMB	229-1-00529-2	เวสต์ สยาม ทราเวล	เชียงใหม่รังสิต
	กรุงศรีอยุธยา BAY	692-1-10699-4	เวสต์ สยาม ทราเวล	เชียงใหม่รังสิต
	กรุงเทพ BBL	028-0-49852-8	เวสต์ สยาม ทราเวล	เชียงใหม่รังสิต
	ไทยพาณิชย์ SCB	364-251636-8	เวสต์ สยาม ทราเวล	เชียงใหม่รังสิต
	กรุงไทย KTB	754-0-29839-1	เวสต์ สยาม ทราเวล	เชียงใหม่รังสิต

### บริษัท เวสต์ สยาม ทราเวล จำกัด

ขอขอบพระคุณลูกค้าผู้มีอุปการะคุณ ที่ให้โอกาสเราได้ให้บริการทุกท่าน และหวังเป็นอย่างยิ่งว่าท่านจะได้รับความพึงพอใจในการเดินทางครั้งนี้

หากท่านต้องการสอบถามข้อมูลเพิ่มเติม / จองทัวร์ / มีข้อเสนอแนะ

หรือต้องการติชม ประการใดเกี่ยวกับบริการ

ทางบริษัทฯ มีความยินดีเป็นอย่างยิ่งเพื่อการปรับปรุงการให้บริการ ที่ดียิ่งขึ้นในอนาคต กรุณาสะดวกเวลาอันมีค่าของท่าน ส่งความเห็นมาที่

[info@worldsiamtravel.com](mailto:info@worldsiamtravel.com)

หรือ โทร : 02-023-7167