

เที่ยวกับเรา..ไม่มีวันสิ้นสุด



เวียดนามเหนือ ฮานอย ซาปา

พักโรงแรมสุดหรู 5 ดาวแห่งใหม่เมืองซาปา M GALLERY HOTEL
สัมผัสอากาศหนาวฟินๆ นั่งกระเช้าไฟฟ้าพิชิตยอดเขาฟานซิง

4D3N

เลสโก กุฟาสีเจิน

★★★★★
5 พักหรู
โรงแรม
ดาว



พิเศษ!! เมนูซาบูแชลุ่ม่อน และ
เต็มอิ่มกับอาหารนานาชาติ Sen Buffet

- เมืองฮานอย • เมืองลาวโก
- ด่านชายแดนเวียดนาม/จีน • ตลาดกิกเลี้ยว
- เมืองซาปา • น้ำตกสี่เจิน • หมู่บ้านชาวเขาเกีตเกีต
- อีสระฮ้อบปังตลาตเลฟ มาร์เก็ต • นั่งรถโฟรมเมืองซาปา
- นั่งกระเช้าไฟฟ้าขึ้นยอดเขาฟานซิง • เมืองฮานอย
- ชมโชว์หุ่นกระบอกน้ำ • จัตุรัสบาติงห์ • ถ่ายรูปสุสานโฮจิมินห์
- สะพานแสงอาทิตย์ • ทะเลสาบคินดาบ • ซ้อมบิงกอน 36 สาย

เมษายน - กันยายน 2563

พ.ย.63	11
พ.ค.63	01, 14
มิ.ย.63	03
ก.ค.63	04
ส.ค.63	01
ก.ย.63	10

เริ่มต้น
14,999



วันแรก กรุงเทพฯ – สนามบินสุวรรณภูมิ – สนามบินนอยไบ – เมืองसानอย – เมืองลาวไก

08.00 พร้อมกัน ณ **สนามบินสุวรรณภูมิ ชั้น 4 ประตู 5 เคาน์เตอร์ L สายการบินเวียดนาม แอร์ไลน์ (VN)** เจ้าหน้าที่ของบริษัทฯ คอยให้การต้อนรับ และอำนวยความสะดวกในการเช็คอิน

11.55 นำท่านเดินทางสู่ **เมืองसानอย** ประเทศเวียดนาม โดยเที่ยวบินที่ **VN610**

*** ใช้เวลาบินประมาณ 2 ชั่วโมง บนเครื่องบินบริการอาหารและเครื่องดื่ม ***



บริการอาหารและเครื่องดื่ม
ไป-กลับ
บนเครื่อง



น้ำหนักกระเป๋า
23
กิโลกรัม



ที่นั่งบนเครื่อง
แบบ 3-3

13.55 เดินทางถึง **สนามบินนอยไบ** ประเทศเวียดนาม รับกระเป๋าสัมภาระ หลังจากผ่านขั้นตอนตรวจคนเข้าเมือง **เมืองसानอย** และนำท่านเดินทางสู่ **เมืองลาวไก** ใกล้กับชายแดนจีน ตั้งอยู่บนระดับความสูงจากระดับน้ำทะเลปานกลาง 1,650 เมตร จึงมีอากาศหนาวเย็นตลอดทั้งปี ระยะทางประมาณ 270 กิโลเมตร (ใช้เวลาเดินทางประมาณ 4 ชม.)

เย็น บริการอาหารเย็น ณ **ภัตตาคาร**

พักที่ **ARISTO HOTEL** ระดับ 5 ดาวหรือเทียบเท่า

วันที่สอง เมืองลาวไก – ด่านชายแดนเวียดนาม/จีน – ตลาดก๊กเลี้ยว – เมืองซาปา – น้ำตกสีเงิน – หมู่บ้านชาวเขา ก๊าดก๊าด – อีสระซ้อปั้งตลาดเลิฟ มาร์เก็ต

เช้า บริการอาหารเช้า ณ **ห้องอาหารของโรงแรม**

จากนั้นนำท่านถ่ายรูปสัญลักษณ์ที่ **ด่านชายแดนเวียดนาม – จีน** และเลือกซื้อสินค้า ชายแดนเวียดนาม-จีน สินค้าพื้นเมืองต่างๆที่ **ตลาดก๊กเลี้ยว**





หลังจากนั้นนำท่านเดินทางต่อสู่ **เมืองชาปาลา** ใช้เวลาเพียง 45 นาที เมืองชาปาลา เป็นเมืองเล็กๆ แห่งนี้เริ่มต้นเป็นเมืองแห่งการพักผ่อนเมื่อครั้งที่ฝรั่งเศสซึ่งปกครองเวียดนามอยู่ในขณะนั้นได้มาสร้างสถานีบนภูเขาขึ้นในปี พ.ศ.2465 จากนั้นจึงเริ่มมีชาวต่างชาติมาพักผ่อนในช่วงวันหยุดเป็นประจำ เพราะอากาศดีและเงียบสงบ และเริ่มเป็นที่รู้จักกันในหมู่นักท่องเที่ยว จึงทำให้ปัจจุบันที่นี่ได้รับความนิยมเป็นอย่างมาก นอกจากบรรยากาศแล้ว บรรดาชาวเขาที่อาศัยอยู่บริเวณนี้ก็มียูทิลิตี้ที่น่าสนใจ พื้นที่ในชาปาลาเต็มไปด้วยนาขั้นบันไดท่ามกลางที่ลาดไหล่เขาที่ทอดตัวอย่างมีเสน่ห์ นอกจากนี้ยังมีเทือกเขาฟานซีปัน ที่สูงที่สุดในอินโดจีนที่มีความสูง 3,143 เมตรจากระดับน้ำทะเล

เที่ยง บริการอาหารเที่ยง ณ ภัตตาคาร

นำท่านเดินทางสู่ **น้ำตกสีเงิน** เป็นน้ำตกที่สวยงามที่สุดในเมืองชาปาลา ไหลจากยอดเขาฟานซีปัน ซึ่งสามารถมองเห็นได้อย่างชัดเจนจากระยะไกล มีความสูง 100 เมตร





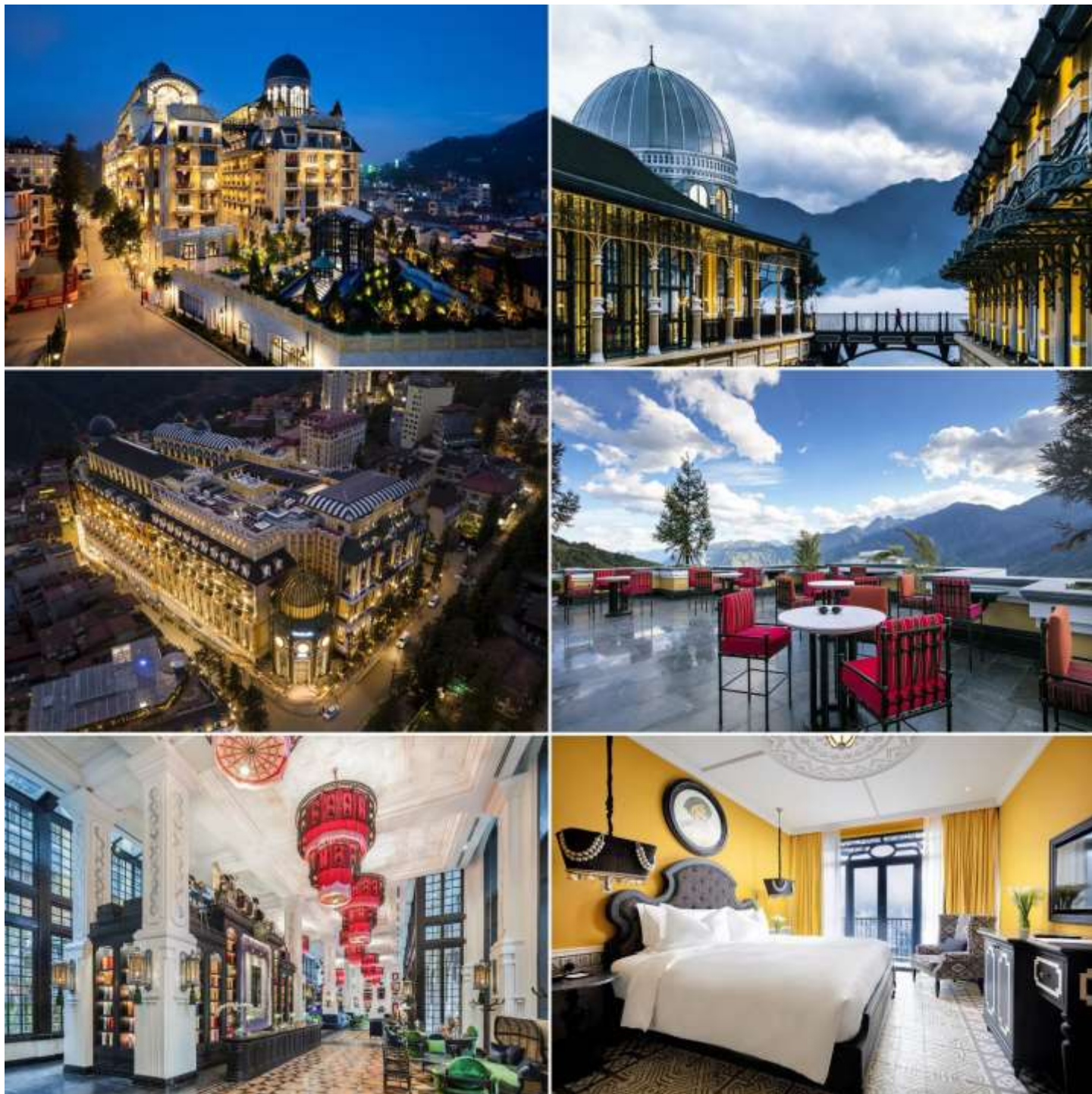
นำท่านชม **หมู่บ้านชาวเขา ก๊าดก๊าด หรือ CAT CAT VILLAGE** หมู่บ้านชาวเขาเผ่าม้งดำ ชมวิถีชีวิตความเป็นอยู่ของชาวเขาในหมู่บ้านนี้ และชมแปลงนาข้าวแบบขั้นบันได การเดินทางไปหมู่บ้านก๊าดก๊าด สามารถเดินทางเท้าหรือนั่งรถยนต์ก็ได้ ในกรณีที่นั่งรถยนต์ รถนำเที่ยวจะพาทุกท่านมาที่หน้าหมู่บ้านก๊าดก๊าด และจากนั้นจึงเดินเท้าเลาะตามไหล่เขาซึ่งเป็นถนนของหมู่บ้านเพื่อสัมผัสกับวิถีชีวิตความเป็นอยู่แบบมีความสุขของประชาชนชาวเขาพื้นเมือง ที่พึ่งพาธรรมชาติในการดำเนินชีวิตอันเรียบง่าย ตลอดการเดินทางเท้าจะมีบ้านเรือนของชาวเขาที่เปิดร้านวางจำหน่ายสินค้าพื้นเมือง ของที่ระลึกแก่นักท่องเที่ยว (ท่านสามารถนำสิ่งของไปบริจาคแก่เด็กชาวเขาได้ อาทิเช่น เสื้อผ้า ผ้าห่ม รองเท้า ขนม อาหารแห้งอย่างบะหมี่กึ่งสำเร็จรูป เป็นต้น)



เย็น บริการอาหารเย็น ณ ภัตตาคาร

อิสระท่านชอบปิ้ง **ตลาดเลิฟมาร์เก็ต** และเข้าโรงแรมที่พักตามอัธยาศัย ภายในตลาดท่านจะพบเห็นกับ **โบสถ์ซาปา** เป็นอีกหนึ่งจุดแลนด์มาร์คของเมืองซาปา เป็นโบสถ์ที่เก่าแก่ที่สุดในเมืองซาปาสร้างขึ้นเมื่อปี 1932 รูปทรงและสถาปัตยกรรมของฝรั่งเศส

พักที่ DE LA COUPOLE – MALLERY BY SOFTEL ระดับ 5 ดาวหรือเทียบเท่า



วันที่สาม เมืองชาปาลา – นั่งรถไฟชมเมืองชาปาลา – นั่งกระเช้าไฟฟ้าขึ้นยอดเขาฟานซีปิ่น – เมืองसानออย – ชมโซว์หุ่นกระบอกน้ำ

เช้า บริการอาหารเช้า ณ ห้องอาหารของโรงแรม



จากนั้นนำท่าน **นั่งรถไฟเมืองชาปาลา** ท่านจะได้พบกับวิวทิวทัศน์ของเมืองชาปาลาที่เต็มไปด้วยความสดชื่น และสุดกลิ่นอายธรรมชาติ ท่านยังจะได้พบกับทุ่งนาขั้นบันไดที่เรียงรายเป็นชั้นสวยงาม ถึงสถานีนั่งกระเช้าไฟฟ้า



จากนั้นนำท่านสู่ **ยอดเขาฟานซีปิ่น** โดย **กระเช้าไฟฟ้า** ไปยังยอดเขา ซึ่งเปรียบเสมือน "หลังคาอินโดจีน" เป็นระบบกระเช้าไฟฟ้าสร้างสามสาย ยาวที่สุดในเอเชีย รวมระยะทาง 6.3 กิโลเมตร สถานีสุดท้ายอยู่สูงจากระดับน้ำทะเลราว 3,000 เมตร ใช้เวลาเดินทางประมาณ 15 นาที ระหว่างทางท่านจะได้เห็น น้ำตกสีเงิน และ หมู่บ้านกาด กาด ในมุมสูงชมนาขั้นบันไดที่สวยงาม เมื่อ

เดินทางถึงสถานี่ด้านบนท่านจะได้สัมผัสกับบรรยากาศหนาวเย็นและสวยงาม เดินขึ้นสู่จุดสูงสุดของยอดเขาให้ท่านได้เก็บภาพความประทับใจ **(รวมค่ากระเช้าฟานชีบั้นแล้ว แต่ไม่รวมค่ารถรางขึ้นยอดเขาประมาณ 80,000 VND/ขา)**



เที่ยง บริการอาหารเที่ยง ณ ภัตตาคาร พิเศษ ... เมนูชาบูปลาแซลม่อน

นำท่านเดินทางกลับสู่ **เมืองฮานอย** ผ่านเส้นทางเดิม ฮานอย หมายถึงตอนต้นของแม่น้ำ ตั้งอยู่ตอนต้นอยู่บนลุ่มแม่น้ำแดง ปฐมกษัตริย์ราชวงศ์ลีสถาปนาขึ้นเป็นเมืองหลวงในปี พ.ศ. 1553 โดยใช้ชื่อว่า ทังลิ่ง แปลว่า มังกรเหิน จนกระทั่ง พ.ศ. 2245 กษัตริย์ราชวงศ์เหงียนได้ย้ายเมืองหลวงไปอยู่เมืองเว้เมื่อตกเป็นส่วนหนึ่งของอินโดจีนฝรั่งเศส ฮานอยจึงกลับมาเป็นเมืองหลวงอย่างเป็นทางการอีกครั้งใน พ.ศ. 2430 ภายหลังจากได้รับเอกราชในปี พ.ศ. 2489 ดินแดนเวียดนามแยกออกเป็นสองประเทศ โดยฮานอยเป็นเมืองหลวงของเวียดนามเหนือ เมื่อรวมประเทศใน พ.ศ. 2519 จึงเป็นเมืองหลวงหนึ่งเดียวของเวียดนามในปัจจุบัน



จากนั้นชมการแสดง **ระบำตึกตาหุ่นกระบอกน้ำ** ศิลปกรรมประจำชาติ เอกลักษณ์ของประเทศเวียดนามและมีแห่งเดียวในโลก ชมความสามารถในการเชิดหุ่นกระบอกจากในน้ำ แสดงเกี่ยวกับเรื่องราวในประวัติศาสตร์ ชีวิตประจำวันของชาวเวียดนาม และตำนานสถานที่สำคัญต่างๆ ในกรุงฮานอย

เย็น **บริการอาหารเย็น ณ ภัตตาคาร**

พัก **FIRST EDEN HOTEL / MOON VIEW HOTEL ระดับ 3 ดาวหรือเทียบเท่า**

วันที่สี่ **จัตุรัสมาดิงห์ – ถ่ายรูปสุสานโฮจิมินห์ – สะพานแสงอาทิตย์ – ทะเลสาบคินดาบ – ซุปป์ิงถนน 36 สาย – สนามบินนอยไบ – สนามบินสุวรรณภูมิ – กรุงเทพฯ**

เช้า **บริการอาหารเช้า ณ ห้องอาหารของโรงแรม**

จากนั้นนำท่านเดินทางไป **จัตุรัสมาดิงห์** ลานกว้างที่ประธานาธิบดีโฮจิมินห์ได้อ่านคำประกาศอิสรภาพของเวียดนามพ้นจากฝรั่งเศสเมื่อ 2 ก.ย. 2488 หลังจากเวียดนามตกเป็นเมืองขึ้นของฝรั่งเศสอยู่ถึง 84 ปี นำท่านถ่ายรูปด้านหน้าที่ **สุสานโฮจิมินห์ (ถ่ายรูปด้านนอก)** ด้านในเป็นที่บรรจุศพของท่านโฮจิมินห์อาบนํ้าออนซอนสงบอยู่ในโลงแก้ว (ปิดให้เข้าชมทุกวันจันทร์และศุกร์)



นำท่านชม **ทะเลสาบคินดาบ** ทะเลสาบใจกลางเมืองฮานอย ที่มีตำนานเล่าขานว่าในสมัยที่เวียดนามทำสงครามสู้รบกับจีน กษัตริย์แห่งเวียดนามไม่เคยรบชนะจีนได้เลย ทำให้เกิดความท้อแท้ เมื่อมาล่องเรือที่ทะเลสาบแห่งนี้ได้มีปาฏิหาริย์ เต่าขนาดใหญ่มากได้คาบดาบวิเศษมาให้พระองค์ และเมื่อพระองค์นำดาบไปต่อสู้กับจีนก็ได้ชัยชนะกลับมาทำให้บ้านเมืองสงบสุข เมื่อสงครามสิ้นสุดพระองค์ก็ได้นำดาบมาคืน ณ ทะเลสาบแห่งนี้และนำท่านชม **สะพานแสงอาทิตย์**

จากนั้นอิสระให้ท่านเลือกซื้อสินค้าบน **ถนน 36 สาย** ที่ขายสินค้าหลากหลายประเภท ทั้งของที่ระลึก ของกิน ของใช้ อาทิ เครื่องเขียน หมวกออบถวน เซรามิก ภาพเขียน กระเป๋าถือปียี่ห้อต่างๆ เช่น Samsonite, Kipling, Roxy, Billabong



หลังจากสนุกสนานกับการช้อปปิ้งบนถนน 36 สายแล้ว อีกหนึ่งสิ่งสำหรับท่านที่มาฮานอยและจะต้องทำนั้นคือการได้ลิ้มลอง "กาแฟไข" สูตรของเวียดนาม ด้วยรสชาติที่นุ่มนวลเหมือนกำลังกินขนม ผสมกับความเข้มข้นของกาแฟดำได้อย่างลงตัว





เที่ยง บริการอาหารเที่ยง ณ ภัตตาคาร พิเศษ ... เมนูฟู่เต๋อาหารนานาชาติ SEN
(ขอสงวนสิทธิ์เปลี่ยนแปลงร้านอาหารในกรณีที่ร้านปิด หรือเกิดเหตุสุดวิสัย)



16.05 ใต้เวลาอันสมควร หลังอาหารเที่ยงนำท่านกลับสู่สนามบินนอยไบ เมืองฮานอยเพื่อเดินทางกลับสู่กรุงเทพฯ
18.05 นำท่านเดินทางกลับสู่กรุงเทพฯ โดยเที่ยวบินที่ **VN619**
 เดินทางถึง **สนามบินสุวรรณภูมิ** กรุงเทพฯ โดยสวัสดิภาพ...พร้อมความประทับใจ

หากท่านที่ต้องออกตัวภายใน (เครื่องบิน, รถทัวร์, รถไฟ) กรุณาสอบถามที่เจ้าหน้าที่ทุกครั้งก่อนทำการออกตัวเนื่องจากสายการบินอาจมีการปรับเปลี่ยนไฟล์ท หรือ เวลาบิน โดยไม่ได้แจ้งให้ทราบล่วงหน้า
**** ขอมพระคุณทุกท่านที่ใช้บริการ ****

อัตราค่าบริการ

กำหนดการเดินทาง	ราคาทัวร์ผู้ใหญ่ / เด็ก พักห้องละ 2-3 ท่าน	พักเดี่ยวเพิ่ม	ราคาทัวร์ ไม่รวมตั๋วเครื่องบิน
11 – 14 เมษายน 2563 (วันสงกรานต์)	18,999	5,900	11,999
01 – 04 พฤษภาคม 2563 (วันแรงงาน)	16,999	5,900	11,999
14 – 17 พฤษภาคม 2563	14,999	5,900	10,999
03 – 06 มิถุนายน 2563	14,999	5,900	10,999
04 – 07 กรกฎาคม 2563	16,999	5,900	11,999
01 – 04 สิงหาคม 2563	14,999	5,900	10,999
10 – 13 กันยายน 2563	14,999	5,900	10,999

**** ทารกอายุไม่เกิน 2 ปี ณ วันเดินทางกลับ ราคา 3,900 บาท ****

**ค่าบริการข้างต้น ยังไม่รวมค่าทิปคนขับรถ มัคคเทศก์ท้องถิ่น
และหัวหน้าทัวร์ท่านละ 1,500 บาท /ทริป/ต่อท่าน**

**ในกรณียกเลิกการเดินทาง ต้องยกเลิก 30 วันก่อนการเดินทางเท่านั้น ไม่เช่นนั้นทางบริษัทจะไม่คืนมัดจำ
ไม่ว่าด้วยกรณีใดๆทั้งสิ้น เนื่องจากทางบริษัทได้ทำการชำระค่าตัวให้กับทางสายการบินเรียบร้อยแล้ว
โปรดอ่านข้อความให้ครบถ้วนก่อนการจองทัวร์ทุกครั้ง เพื่อประโยชน์แก่ตัวท่านเอง**

**การเดินทางในแต่ละครั้งจะต้องมีผู้โดยสารจำนวน 15 ท่านขึ้นไป ถ้าผู้โดยสารไม่ครบจำนวนดังกล่าว บริษัทฯ ขอสงวนสิทธิ์
ในการเลื่อนการเดินทาง หรือเปลี่ยนแปลงราคา**

**กรุณาชำระมัดจำ ท่านละ 5,000.- บาท หากมีการยกเลิกภายหลัง ทางบริษัทขอสงวนสิทธิ์ในการคืนมัดจำทั้งหมด เนื่องจาก
ทางบริษัทฯ ได้ชำระค่าตั๋วเครื่องบินเต็มใบให้กับสายการบินเป็นที่เรียบร้อยแล้ว ยกเว้นค่าภาษีน้ำมันที่ยังมิได้ชำระ ค่าทัวร์ส่วนที่
เหลือ กรุณาชำระ 21 วันก่อนการเดินทาง**

หมายเหตุ : ตัวเมื่อออกแล้ว ไม่สามารถปรับได้ อันเนื่องจากเงื่อนไขของสายการบิน

อัตราค่าบริการนี้รวม

- ค่าตั๋วเครื่องบินไป-กลับ พร้อมคณะ
- ค่าน้ำหนักกระเป๋าสัมภาระท่านละไม่เกิน 20 กก.
- ค่าที่พักตามที่ระบุในรายการ พักห้องละ 2 ท่านหรือ 3 ท่าน
- ค่าเข้าชมสถานที่ต่างๆ ตามรายการ
- ค่าอาหารตามมือที่ระบุในรายการ
- ค่าจ้างมัคคเทศก์คอยบริการตลอดการเดินทาง
- ค่าประกันอุบัติเหตุระหว่างเดินทาง วงเงินท่านละ 1,000,000 บาท (เงื่อนไขตามกรมธรรม์)
- ค่าภาษีสนามบินทุกแห่งที่มี
- ค่ารถรับ-ส่ง และนำเที่ยวตามรายการ

อัตราค่าบริการนี้ไม่รวม

- ☒ ค่าใช้จ่ายส่วนตัวนอกเหนือจากรายการที่ระบุ เช่น ค่าทำหนังสือเดินทาง ค่าโทรศัพท์ ค่าโทรศัพท์ทางไกล ค่าอินเทอร์เน็ต ค่าซักรีด มินิบาร์ในห้อง รวมถึงค่าอาหารและเครื่องดื่มที่สั่งเพิ่มนอกเหนือรายการ(กรุณาสอบถามจากหัวหน้าทัวร์ก่อนการให้บริการ)
- ☒ **ค่าทิปคนขับรถ ไกด์ท้องถิ่น และหัวหน้าทัวร์ท่านละ 1,500 บาท/ทริป/ต่อท่าน**
- ☒ **ค่าภาษีมูลค่าเพิ่ม 7% และภาษีหัก ณ ที่จ่าย 3%**

เงื่อนไขการชำระค่าบริการ

1. นักท่องเที่ยวหรือเอเจนซี่ต้อง **ชำระเงินมัดจำเป็นเงินจำนวน 5,000 บาท** ต่อท่านเพื่อสำรองที่นั่ง
2. นักท่องเที่ยวหรือเอเจนซี่ต้องชำระเงินค่าบริการส่วนที่เหลือทั้งหมดก่อนวันเดินทางอย่างน้อย 21 วัน กรณีนักท่องเที่ยวหรือเอเจนซี่ไม่ชำระเงิน หรือชำระเงินไม่ครบภายในกำหนด รวมถึงกรณีเช็คของท่านถูกปฏิเสธการจ่ายเงินไม่ว่ากรณีใดๆให้ถือว่านักท่องเที่ยวสละสิทธิการเดินทางในทัวร์นั้นๆ
3. การติดต่อใดๆ กับทางบริษัทเช่น แฟกซ์ อีเมล หรือจดหมายฯ ต้องทำในวันเวลาทำการของทางบริษัท ดังนี้ วันจันทร์ ถึงศุกร์ เวลา 9.00 น. – 18.00 น. และวันเสาร์ เวลา 9.00 น. – 14.00 น. นอกจากวันเวลาดังกล่าวและวันหยุดนักขัตฤกษ์ที่รัฐบาลประกาศในปีนั้นๆถือว่าเป็นวันหยุดทำการของทางบริษัท

เงื่อนไขการยกเลิกการเดินทาง

1. กรณีที่นักท่องเที่ยวหรือเอเจนซี่ต้องการขอยกเลิกการเดินทาง หรือเลื่อนการเดินทาง นักท่องเที่ยวหรือเอเจนซี่(ผู้มีชื่อในเอกสารการจอง) จะต้องแฟกซ์ อีเมล หรือเดินทางมาเซ็นเอกสารการยกเลิกที่บริษัทอย่างใดอย่างหนึ่งเพื่อแจ้งยกเลิกการจองกับทางบริษัทเป็นลายลักษณ์อักษรทางบริษัทไม่รับยกเลิกการจองผ่านทางโทรศัพท์ไม่ว่ากรณีใดๆ
2. กรณีที่นักท่องเที่ยวหรือเอเจนซี่ต้องการขอรับเงินค่าบริการคืน นักท่องเที่ยวหรือเอเจนซี่ (ผู้มีชื่อในเอกสารการจอง) จะต้องแฟกซ์ อีเมล หรือเดินทางมาเซ็นเอกสารการขอรับเงินคืนที่บริษัทอย่างใดอย่างหนึ่งเพื่อทำเรื่องขอรับเงินค่าบริการคืน โดยแนบหนังสือมอบอำนาจพร้อมหลักฐานประกอบการมอบอำนาจ หลักฐานการชำระเงินค่าบริการต่างๆ และหน้าสมุดบัญชีธนาคารที่ต้องการให้นำเงินเข้าให้ครบถ้วน โดยมีเงื่อนไขการคืนเงินค่าบริการดังนี้
 - 2.1 ยกเลิกก่อนวันเดินทางไม่น้อยกว่า 30 วัน คืนเงินค่าบริการร้อยละ 100 ของค่าบริการที่ชำระแล้ว
 - 2.2 ยกเลิกก่อนวันเดินทางไม่น้อยกว่า 15 วัน คืนเงินค่าบริการร้อยละ 50 ของค่าบริการที่ชำระแล้ว
 - 2.3 ยกเลิกก่อนวันเดินทางน้อยกว่า 15 วัน ไม่คืนเงินค่าบริการที่ชำระแล้วทั้งหมด
 - 2.4 ทั้งนี้ทางบริษัทจะหักค่าใช้จ่ายที่ได้จ่ายจริงจากค่าบริการที่ชำระแล้วเนื่องในการเตรียมการจัดการนำเที่ยวให้แก่นักท่องเที่ยว เช่น การสำรองที่นั่งตัวเครื่องบิน การจองที่พัก ฯลฯ
- 3 **การเดินทางที่ต้องการันต์มัดจำหรือซื้อขาดแบบมีเงื่อนไข หรือเที่ยวบินเหมาลำ Charter Flight หรือ Extra Flight กับสายการบินหรือผ่านตัวแทนในประเทศหรือต่างประเทศ จะไม่มีการคืนเงินมัดจำหรือค่าบริการทั้งหมด**
- 4 การติดต่อใดๆ กับทางบริษัทเช่น แฟกซ์ อีเมล หรือจดหมายฯ ต้องทำในวันเวลาทำการของทางบริษัท ดังนี้ วันจันทร์ ถึงศุกร์ เวลา 9.00 น. – 18.00 น. และวันเสาร์ เวลา 9.00 น. – 14.00 น. นอกจากวันเวลาดังกล่าวและวันหยุดนักขัตฤกษ์ที่รัฐบาลประกาศในปีนั้นๆถือว่าเป็นวันหยุดทำการของทางบริษัท
- 5 ทางบริษัทขอสงวนสิทธิ์ในการยกเลิกการเดินทางกรณีมีนักท่องเที่ยวเดินทางไม่ถึง 15 คน

เงื่อนไขและข้อกำหนดอื่นๆ

1. ทัวร์นี้สำหรับผู้มีวัตถุประสงค์เพื่อการท่องเที่ยวเท่านั้น
2. ทัวร์นี้เป็นทัวร์แบบเหมา หากท่านไม่ได้ร่วมเดินทางหรือใช้บริการตามที่ระบุไว้ในรายการไม่ว่าบางส่วนหรือทั้งหมด หรือถูกปฏิเสธการเข้า-ออกเมืองด้วยเหตุผลใดๆ ทางบริษัทจะไม่คืนเงินค่าบริการไม่ว่าบางส่วนหรือทั้งหมดให้แก่ท่าน
3. ทางบริษัทขอสงวนสิทธิ์ในการยกเลิกการเดินทางในกรณีที่นักท่องเที่ยวร่วมเดินทางน้อยกว่า 15 ท่าน โดยจะแจ้งให้กับนักท่องเที่ยวหรือเอเจนซี่ทราบล่วงหน้าอย่างน้อย 7 วันก่อนการเดินทางสำหรับประเทศที่ไม่มีวีซ่า และอย่างน้อย 10 วันก่อนการเดินทางสำหรับประเทศที่มีวีซ่า แต่หากทางนักท่องเที่ยวทุกท่านยินดีที่จะชำระค่าบริการเพิ่มจากการที่มีนักท่องเที่ยวร่วมเดินทางน้อยกว่าที่ทางบริษัทกำหนดเพื่อให้คณะเดินทางได้ ทางเรายินดีที่จะให้บริการต่อไป
4. ทางบริษัทขอสงวนสิทธิ์ไม่รับผิดชอบค่าเสียหายจากความผิดพลาดในการสะกดชื่อ นามสกุล คำนานหน้าชื่อ เลขที่หนังสือเดินทางและอื่นๆ เพื่อใช้ในการจองตั๋วเครื่องบิน ในกรณีที่นักท่องเที่ยวหรือเอเจนซี่มิได้ส่งหน้าหนังสือเดินทางให้กับทางบริษัทพร้อมการชำระเงินมัดจำ
5. ทางบริษัทขอสงวนสิทธิ์ในการเปลี่ยนแปลงรายการการเดินทางตามความเหมาะสมเพื่อให้สอดคล้องกับสถานการณ์ ภูมิอากาศ และเวลา ณ วันที่เดินทางจริงของประเทศที่เดินทาง ทั้งนี้บริษัทจะคำนึงถึงความปลอดภัยของนักท่องเที่ยวส่วนใหญ่เป็นสำคัญ
6. ทางบริษัทขอสงวนสิทธิ์ไม่รับผิดชอบใดๆ ต่อความเสียหายหรือค่าใช้จ่ายใดๆ ที่เพิ่มขึ้นของนักท่องเที่ยวที่มีได้เกิดจากความผิดของทางบริษัท เช่น ภัยธรรมชาติ การจลาจล การนัดหยุดงาน การปฏิวัติ อุบัติเหตุ ความเจ็บป่วย ความสูญหายหรือเสียหายของสัมภาระ ความล่าช้า เปลี่ยนแปลง หรือการบริการของสายการบิน เหตุสุดวิสัยอื่น เป็นต้น
7. อัตราค่าบริการนี้คำนวณจากอัตราแลกเปลี่ยนเงินตราต่างประเทศ ณ วันที่ทางบริษัทเสนอราคา ดังนั้น ทางบริษัทขอสงวนสิทธิ์ในการปรับราคาค่าบริการเพิ่มขึ้น ในกรณีที่มีการเปลี่ยนแปลงอัตราแลกเปลี่ยนเงินตราต่างประเทศ ค่าตัวเครื่องบิน ค่าภาษีเชื้อเพลิง ค่าประกันภัยสายการบิน การเปลี่ยนแปลงเที่ยวบิน ฯลฯ

8. มัคคเทศก์ พนักงาน หรือตัวแทนของทางบริษัท ไม่มีอำนาจในการให้คำสัญญาใดๆ แทนบริษัท เว้นแต่มีเอกสารลงนามโดยผู้มีอำนาจของบริษัทเท่ากับเท่านั้น

ข้อแนะนำก่อนการเดินทาง

1 กรรณแยกของเหลว เจล สเปรย์ ที่จะนำติดตัวขึ้นเครื่องบิน ต้องมีขนาดบรรจุภัณฑ์ไม่เกิน 100 มิลลิลิตรต่อชิ้น และรวมกันทุกชิ้นไม่เกิน 1,000 มิลลิลิตร โดยแยกใส่ถุงพลาสติกใสซึ่งมีซิปล็อคปิดสนิท และสามารถนำออกมาให้เจ้าหน้าที่ตรวจได้อย่างสะดวก ณ จุดเอ็กซ์เรย์อนุญาตให้ถือได้ท่านละ 1 ใบเท่านั้น ถ้าสิ่งของดังกล่าวมีขนาดบรรจุภัณฑ์มากกว่าที่กำหนดจะต้องใส่กระเป๋าใบใหญ่และฝากเจ้าหน้าที่โหลดใต้ท้องเครื่องบินเท่านั้น

2 สิ่งของที่มีลักษณะคล้ายกับอาวุธ เช่น กรรไกรตัดเล็บ มีดพก แหวน อุปกรณ์กีฬา จะต้องใส่กระเป๋าใบใหญ่และฝากเจ้าหน้าที่โหลดใต้ท้องเครื่องบินเท่านั้น

3 **IATA ได้กำหนดมาตรการเกี่ยวกับการนำแบตเตอรี่สำรองขึ้นไปบนเครื่องบินดังนี้** แบตเตอรี่สำรองสามารถนำไปใส่กระเป๋าติดตัวถือขึ้นเครื่องบินได้ในจำนวนและปริมาณที่จำกัด ได้แก่

3.1 แบตเตอรี่สำรองที่มีความจุไฟฟ้าน้อยกว่า 20,000 mAh หรือน้อยกว่า 100 Wh สามารถนำขึ้นเครื่องได้ไม่มีการจำกัดจำนวน

3.2 แบตเตอรี่สำรองที่มีความจุไฟฟ้า 20,000 - 32,000 mAh หรือ 100-160 Wh สามารถนำขึ้นเครื่องได้ไม่เกินคนละ 2 ก้อน

3.3 แบตเตอรี่สำรองที่มีความจุไฟฟ้ามากกว่า 32,000 mAh หรือ 160 Wh ห้ามนำขึ้นเครื่องในทุกกรณี

4. ห้ามนำแบตเตอรี่สำรองใส่กระเป๋าเดินทางโหลดใต้เครื่องในทุกกรณี
