

BT-TPE07 VZ



มหัศจรรย์ vietjet air

# TAIPEI ALISAN 5 วัน 4 คืน

Taipei 101 อุทยานเย่หลิว หมู่บ้านจิวเฟิ่น  
ช้อปปิ้งย่านดั่ง ซีเหมินติง ตลาดปลาไทเป

ราคาเริ่มต้น  
**15,900.-**



พิเศษสุด!! ซิมไอศกรีม MIYAHARA

แช่ออนเซ็นส่วนตัว

ในห้องพัก



ชาบูหม่าล่าบุฟเฟ่ต์  
สี่สไลต์หับ



ปล่องไคมฉิงซี + หมู่บ้านสายรุ้ง



โปรแกรมการเดินทาง 5 วัน 4 คืน : เดินทางโดยสายการบินเวียตเจ็ทแอร์

**vietjet AIR**

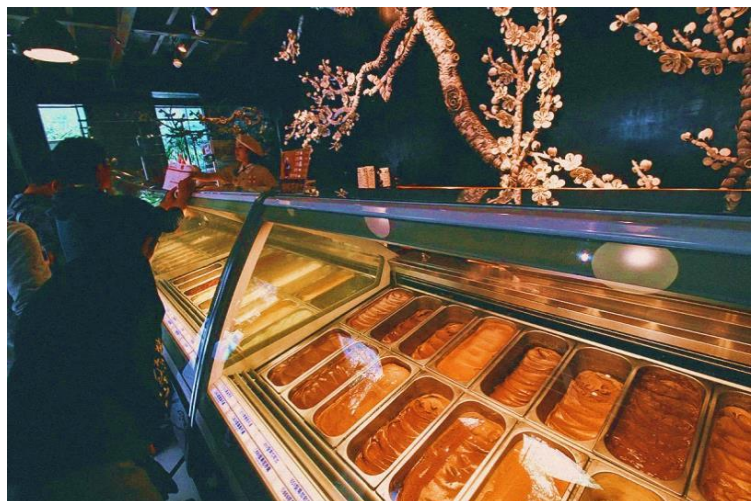
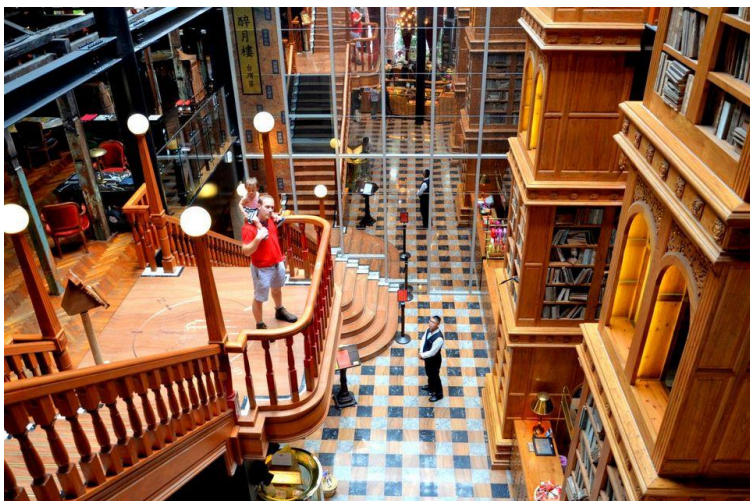
<b>BKK</b>	←	→	<b>RMQ</b>	<b>RMQ</b>	←	→	<b>BKK</b>
เที่ยวบิน		ออก	ถึง	เที่ยวบิน		ออก	ถึง
VZ560		09.00	13.45	VZ561		14.30	17.15

**วันแรก** กรุงเทพฯ • สุวรรณภูมิ • โถง • มียาฮาราไอศกรีม • เจียอี • ตลาดกลางคืนเจียอี (กลางวัน/เย็น)  
**06.00 น.** พร้อมกันที่ สนามบินสุวรรณภูมิ อาคาร 1 ขาออก ชั้น 2 ประตู 8 เคาน์เตอร์ Q สายการบินเวียตเจ็ทแอร์เวย์ **VIETJET AIRWAY** โดยมีเจ้าหน้าที่อำนวยความสะดวกแก่ทุกท่าน  
**09.00 น.** ออกเดินทางสู่ เมืองโถง ประเทศไต้หวัน โดยเที่ยวบิน **VZ560**

**หมายเหตุ** เนื่องจากตัวเครื่องบินของคณะเป็นตัวรู้ระบบ **Random** ไม่สามารถล็อกที่นั่งได้ ที่นั่งอาจจะไม่ได้นั่งติดกันและไม่สามารถเลือกช่วงที่นั่งบนเครื่องบินได้ในคณะ ซึ่งเป็นไปตามเงื่อนไขสายการบิน

**13.45 น.** เดินทางถึง **สนามบินโถง ประเทศไต้หวัน** ผ่านพิธีการตรวจคนเข้าเมืองเรียบร้อยแล้ว (เวลาท้องถิ่นเร็วกว่าประเทศไทย 1 ชั่วโมง)

**เที่ยง** **โอบริการอาหารเที่ยง อิ่มอร่อยไปกับ SET BAKERY & MILK TEA เครื่องดื่มขึ้นชื่อของไต้หวัน**  
 เดินทางสู่ร้าน **MIYAHARA ICE CREAM(มียาฮารา) ★★พิเศษให้ท่านได้ชิมไอศกรีมท่านละ 1SCOOP★★** สุดยอดร้านของหวานเมืองไทจง ที่มีดีทั้งความสวยและความอร่อย เป็นร้านไอติมและร้านอาหารชื่อดังของเมืองไทจง เดิมทีร้านนี้เป็นโรงพยาบาลตา ต่อมาได้ดัดแปลงเป็นร้านอาหารและขายของฝาก แต่ยังคงกลิ่นอายความลึกลับของโรงพยาบาลด้วยการตกแต่งแนว Harry Potter การมีจุดขายเฉพาะตัวนี้ทำให้ร้าน Miyahara ดึงดูดลูกค้าอย่างไม่ขาดสาย



จากนั้น นำท่านเดินทางต่อสู่ **เมืองเจียอี** (ใช้เวลาเดินทาง 1.30 นาที)  
**ช้อปปิ้งตลาดกลางคืน** ให้ท่านได้เลือกซื้อสินค้าต่างๆมากมาย



ค่า บริการอาหารเย็น ณ ภัตตาคาร

เมนูสเต็กจานร้อนให้ท่านได้เลือกสรร หมู ไก่ เนื้อ ปลา และ บุฟเฟ่ต์สลัดบาร์



ที่พัก **SUNSEED INTERNATIONAL VILLA HOTEL** หรือเทียบเท่าระดับ 3 ดาว (เมืองเจียว)

วันที่สอง อลีสซาน • นั่งรถไฟโบราณชมอุทยาน • ชิมชาอุ่น • ไถจง • ฟังเจี้ยนท์มาเก็ด  
🕒(เช้า/กลางวัน/เย็น)

เช้า บริการอาหารเช้า ณ ห้องอาหารของโรงแรมที่พัก

จากนั้น เดินทางเดินทางขึ้น **เขาวงกตอุทยานอลีสซาน** อุทยานที่มีความสวยงามและมีชื่อเสียงที่สุดในเกาะไต้หวัน นำท่านเดินชมอุทยาน ตามเส้นทางธรรมชาติโอบล้อมไปด้วยป่าสนอายุหลายร้อยปี ไปจนถึงอายุ 2,500 ปีและชมสวนชากุระและดอกกุหลาบพันปี จากนั้น **สักการะเจ้าพ่อเสือ ณ ศาลเจ้าพ่อเสือกลางอุทยานอลีสซาน** จากนั้น **นำท่านนั่งรถไฟโบราณชมอุทยาน (รวมค่ารถไฟแล้ว)** ผ่านเส้นทางป่าสน ให้ท่านเพลิดเพลินกับบรรยากาศของอุทยานที่มีความอุดมสมบูรณ์ ชมต้นไม้และดอกไม้ตามฤดูกาล





จากนั้น

**นำท่านชิมชาอู่หลง** และ ชมการสาธิตการชงชาแบบต่างๆ เพื่อให้ท่านได้ชงชาอย่างถูกวิธีและได้รับประโยชน์จากการดื่มชา ทั้งชาอู่หลงจากอาลีซาน ชาจากเมืองฮัวเหลียน และเลือกซื้อชาอู่หลงที่ขึ้นชื่อของไต้หวันไปเป็นของฝากและดื่มทานเอง



นำท่าน

เดินทางกลับเมืองไถจง (ใช้เวลาเดินทาง 3.30 นาที)

ถ้า

**บริการอาหาร ณ ภัตตาคาร พิเศษ!! บุฟเฟต์ชาบู**

นำท่านเดินช้อปปิ้ง **ตลาดกลางคืนที่ใหญ่ที่สุดในไต้หวัน ฟงเจียไนท์มาเก็ต** ถนนคนเดินของเมืองไถจง สถานที่แห่งนี้ติดกับหมายถึงฟงเจียทำให้มีนักศึกษาของมหาลัยมาเดินเป็นจำนวนมาก มีสินค้าหลากหลายมากมายให้ท่านได้เลือกสรรจำหน่ายรองเท้าผ้าใบ ส่วนใหญ่จำหน่ายอาหารต่างๆ ทั้งมี้อหลักและอาหารทานเล่น เช่น ไก่ทอดสอดทสดาร์ ซานมไข่มุก มันทอด อาหารปิ้งย่าง ฯลฯ



ที่พัก

**KING BRIDGE HOTELหรือเทียบเท่า ระดับ 3 ดาว (เมืองไถจง)**

วันที่สาม

วัดเหวินหวู่ • วัดพระถังซำจั๋ง • ล่องเรือทะเลสาบสุริยันจันทรา • ไทเป • เจียงไคเช็ค • ชมผลิตภัณ์ท์ • ปะการังแดง • ตึกไทเป101 • ซีเหมินติง **📍(เช้า/กลางวัน/เย็นอิสระ)**

เช้า

**บริการอาหารเช้า ณ ห้องอาหารของโรงแรมที่พัก**



นำท่าน

**สักการะเทพเจ้ากวนอู ณ วัดเหวินหู่หรือ วัด**

**กวนอู** วัดแห่งนี้เป็นวัดใหม่ที่ทางการญี่ปุ่นสร้างขึ้นหลังจากทำการสร้างเขื่อนทำให้วัดเก่า 2 วัดจมอยู่ใต้เขื่อน การออกแบบของวัดเหวินหู่ โครงสร้างคล้ายกับพระราชวังกู้กง ของประเทศจีน ภายในวิหารประดิษฐานเทพเจ้ากวนอู เทพเจ้าแห่งความซื่อสัตย์ และคุณธรรม **การขอพร**



**จากองค์เทพกวนอู ณ วัด เหวินหู่นี้ ชาวไต้หวันจะนิยมแขวนกระดิ่งลมเพื่อเป็นการสักการะองค์เทพเจ้ากวนอู**



จากนั้น

นำท่าน **ล่องเรือชมความงามของทะเลสาบสุริยันจันทราหรือ SUN MOON LAKE** แหล่งน้ำจืดใหญ่ที่สุดบนเกาะไต้หวัน ที่มาของชื่อทะเลสาบสุริยันจันทรา มาจาก ทิศตะวันออกของทะเลสาบมีลักษณะคล้ายพระอาทิตย์ และ ทิศตะวันตกของทะเลสาบมีลักษณะคล้ายพระจันทร์ ทะเลสาบสุริยันจันทราเกิดจากการสร้างเขื่อนกักเก็บน้ำทำให้มีขนาดกว้างขวาง และมีความสูงเหนือระดับน้ำทะเล 750 เมตร ล้อมรอบด้วยเทือกเขาสูง จึงมีอากาศเย็นสบายตลอดทั้งปีและน้ำในทะเลสาบมีสีเขียวมรกตใสสะอาด เนื่องมาจากการดูแลเรื่องความสะอาดและมลพิษอย่างเคร่งครัด

**สักการะ**

**อัฐิของพระถังซำจั๋ง ณ วัดพระถังซำจั๋งหรือ วัดเสวียนกวง** ตั้งอยู่บนเนินเขาริมทะเลสาบสุรียันจันทรา ชื่อของพระในสมัยราชวงศ์ถังที่เดินทางไปอัญเชิญพระไตรปิฎกจากดินแดนชมพูทวีปเดิมอัฐิของท่านทางการประเทศญี่ปุ่นเป็นผู้เก็บดูแลรักษาไว้ และได้แบ่งมอบให้กับประเทศไต้หวัน ปัจจุบันอัฐิของท่านได้เก็บรักษาไว้ที่นี่

**เที่ยง**

**📍บริการอาหารกลางวัน ณ ภัตตาคาร เมนูปลาประชานาชิบตี**

**เดินทางสู่ไทเป (ใช้เวลาเดินทาง 2 ชั่วโมง)**

**จากนั้น**

นำท่านชม **อนุสรณ์สถาน เจียงไคเช็ค (Chiang Kai Shek Memorial Hall)** อนุสรณ์รำลึกถึงท่านอดีตประธานาธิบดีไต้หวัน รวบรวม ประวัติ ของใช้สำคัญ รถ และ จำลองห้องทำงานของท่าน เจียง ไค เช็ค ซึ่งภายในยังมีพระบรมฉายาลักษณ์ของพระบาทสมเด็จพระเจ้าอยู่หัวภูมิพลอดุลยเดชฯ รัชกาลที่ 9 ของไทย ครั้งเสด็จเยือนประเทศไต้หวันเมื่อวันที่ 5 มิถุนายน พ.ศ. 2,506 และไฮไลท์อีกอย่าง ณ อนุสรณ์สถานแห่งนี้ คือ การชม การเปลี่ยนเวรยามของทหารรักษาการรูปปั้นสำริด ท่านเจียงไคเช็ค ซึ่งจะเปลี่ยนเวรทุกๆ ชั่วโมง



**จากนั้น**

นำท่านแวะชมของที่ระลึก **ผลิตภัณฑ์สตร็อย Germanium (GE)** ซึ่งทำเป็นเครื่องประดับทั้งสร้อยคอและสร้อยข้อมือซึ่งมีการฝังแร่Germanium ลงไปมีคุณสมบัติ ลดผลกระทบจากรังสีจากอุปกรณ์อิเล็กทรอนิกส์ ปรับความสมดุลในระบบต่างๆของร่างกายสามารถช่วยป้องกันโรคหัวใจ ความดัน อัมพาต อัลไซเมอร์ ลดระยะเวลาฟื้นตัวหลังเจ็บป่วยให้สั้นลงและภายในศูนย์แห่งนี้ยังมีผลิตภัณฑ์เครื่องประดับจาก**ปะการังสีแดง**อัญมณีล้ำค่าจากใต้ทะเลของไต้หวัน ทั้งจี้ประดับ แหวน ต่างๆ ทั้งยังมีปะการังแดงเป็นต้น ซึ่งเป็นของประดับบ้านชาวไต้หวันซึ่งเป็นสิ่งแสดงถึงบารมีในการปกครองผู้ได้บังคับบัญชา

**จากนั้น**

นำท่านถ่ายรูปกับ **ตึกไทเป 101** (ไม่รวมค่าขึ้นตึก) ตึกระฟ้าสูงที่สุดในมหานครไทเป และเป็นตึกที่สูงที่สุดในโลกในปี พ.ศ. 2,547 – พ.ศ. 2,553 ตึก ไทเป 101 ได้รับรางวัล “ผู้นำการออกแบบพลังงานและสิ่งแวดล้อม” ตึก ไทเป 101 มีจำนวนชั้นทั้งหมด 101 ชั้น และ ชั้นใต้ดินอีก 5 ชั้น ชั้น 1-5 จะเป็นห้างสรรพสินค้า และร้านอาหารชั้นนำเช่น DIN TIA FUNG DIMSUM ,ZARA . ROLEX , PANNERAI ,DIOR , CHANEL ฯลฯ





นำท่านเดินทางสู่ **ซีเหมินติง** หรือที่คนไทยรู้จักกันในนาม สยามสแควร์ แห่งไทเปเป็นย่านช้อปปิ้งของวัยรุ่นและวัยทำงานของไต้หวัน ยังเป็นแหล่งช้อปปิ้งของนักท่องเที่ยวด้วยเช่นกัน ในย่านนี้เป็นถนนคนเดินโดยแบ่งโซนเป็นสีต่างๆ เช่น แดง เขียว น้ำเงิน โดยสังเกตจากเสาข้างทาง จะมีการระบุหมายเลขและทำสีไว้อย่างเป็นระเบียบ ร้านค้าแนะนำสำหรับนักท่องเที่ยวชาวไทย ซึ่งราคาถูกกว่าไทยประมาณ 30 % ได้แก่ ONITSUKA TIGER , NEW BALANCE , ADIDAS , H&M , MUJI ซึ่งรวมสินค้ารุ่นหายากและราคาถูกลงมาก



**ค่า** **!** อิสระอาหารมือเย็น ตามอัชฌาศัย ณ ถนนคนเดินซีเหมินติง  
**ที่พัก** **EHOM HOTEL** หรือเทียบเท่า ประเทศไต้หวัน

**วันที่** ร้านขนมพายสับประรด • อุทยานแห่งชาติเย่หลิว • ถนนโบราณจิวเฟิน • เส้นทางรถไฟสายผิงซี • ศูนย์เครื่องสำอาง • ตลาดปลาไทเป **!** (เช้า/กลางวัน/เย็นอิสระ)

**เช้า** บริการอาหารเช้า ณ ห้องอาหารของโรงแรมที่พัก

**จากนั้น** นำท่านแวะชม **ร้านขนมพายสับประรด** ร้านนี้เป็นร้านซึ่งได้รับการรับรองคุณภาพจากการท่องเที่ยวแห่งประเทศไทย และ ราคาขอมเยาปลอดภาษีสินค้าแนะนำได้แก่ ขนมพายสับประรดขนมพายเผือก หมูแผ่น ข้าวตังสาหร่าย ฯลฯ

**จากนั้น** นำท่านชม **อุทยานแห่งชาติเย่หลิว YEHLIU GEO PARK** อุทยานทางธรณี ของประเทศไต้หวันลักษณะเป็นแหลมยื่นลงไปในทะเล เกิดขึ้นจากการเคลื่อนที่ของแผ่นเปลือกโลก โดดเด่นด้วยหินแปลกตารูปร่างต่างๆ ซึ่งเกิดจากการกัดเซาะของน้ำทะเลและลมทะเล ไฮไลท์จะอยู่ที่ หินรูปเศียรพระราชินีอลิซซาเบธหินรูปเจ้า



หญิง หินรูปมังกร และฟอสซิลของสัตว์ทะเลดึกดำบรรพ์ ท่านจะได้ชมวิวของทะเลแปซิฟิกน้ำทะเลสีครามสวยงามแปลกตา



เที่ยง

บริการอาหารกลางวัน ณ **ภัตตาคาร เมนูอาหารทะเลสดไต้หวัน**

จากนั้นนำท่านเดินทางสู่ **ถนนโบราณจีวเฟิน Jiufen Old Street** หมู่บ้านโบราณบนไหล่เขาซึ่งในอดีตเคยเป็นแหล่งจุดทองชื่อดังของไต้หวัน เมื่อกาลเวลาผ่านไปเหลือเพียงบ้านเรือนแบบเก่าเป็นสิ่งดึงดูดใจให้นักท่องเที่ยวมาเยือน ชมร้านรวงต่างๆ ทั้งร้านน้ำชา ร้านขายขนม และ ของที่ระลึก ชมวิวทิวทัศน์ของบ้านโบราณซึ่งประดับด้วยโคมไฟสีต่างๆ และตรอกซอยเล็กๆ ที่เต็มไปด้วยร้านค้า และนักท่องเที่ยวจำนวนมาก



เดินทางสู่

**เส้นทางรถไฟสายเก่าสายฝงซี**

เส้นทางสายรถไฟสายสั้นๆ ที่ยังคงความเป็นอดีตทั้งในส่วนของอาคารบ้านเรือนและสถานีรถไฟไว้ได้เป็นอย่างดี ด้วยระยะทางประมาณ 30 กิโลเมตรขนาดรางรถไฟค่อนข้างแคบ เปิดให้บริการตั้งแต่ยุคที่ประเทศญี่ปุ่นเข้ามาปกครองช่วงปี 1921 ในอดีตเคยเป็นเส้นทางขนส่งถ่านหินจากการทำเหมืองแร่แต่ปัจจุบันทางรัฐบาลไต้หวันได้มีการพัฒนาจนกลายเป็นเส้นทางท่องเที่ยวที่มีชื่อเสียง ถึงแม้ว่าจะเป็นเส้นทางรถไฟสายเก่าที่มีอายุเกือบ 100 ปีแต่สภาพของรถไฟและเส้นทางที่เปิด



ให้บริการยังสมบูรณ์พร้อมใช้งานเสมอ เส้นทางสายฝูชิงเริ่มเป็นที่นิยมตั้งแต่ปี 2011 เนื่องจากภาพยนตร์รักโรแมนติกชื่อดังของไต้หวัน “You Are the Apple of My Eye” ได้มาใช้เป็นสถานที่ถ่ายทำจากสำคัญของ **หนังสือชื่อเพื่อน** สถานที่ยอดฮิตของเหล่านักท่องเที่ยว เป็นอีกหนึ่งสถานที่ที่ผู้คนนิยม **ปล่อยโคมลอยกระดาษ (ไม่รวมค่าโคมกระดาษ)** ลักษณะเด่นของชื่อเพื่อนคือมีเส้นทางรถไฟที่ตั้งคู่ขนานไปกับถนน โบราณชื่อเพื่อนให้ความรู้สึกคล้ายกับตลอดร่มหุบของบ้านเรา ทั้งยังมีความสำคัญทางด้านประวัติศาสตร์และวัฒนธรรมในอดีตของไต้หวันเป็นอย่างมาก ภายในตัวเมืองเต็มไปด้วยร้านค้า, ร้านอาหารพื้นเมือง, ร้านขายของที่ระลึก และอื่นๆ ที่น่าสนใจอีกมากมาย



จากนั้น แวะซื้อสินค้าผลิตภัณฑ์เครื่องสำอางต่างๆ ที่ **ศูนย์เครื่องสำอาง**  
จากนั้น เดินทางสู่ **ตลาดปลาไทเป (Taipei Fish Market)** เป็นแหล่งรวมอาหารทะเลสดๆ ที่ใหญ่ที่สุดของไต้หวัน สถานที่แลนด์มาร์คอีกหนึ่งแห่งของไต้หวัน เปิดตัวอย่างเป็นทางการหลังจากการปรับปรุงพื้นที่ตลาดเดิมเมื่อปี 2012 ซูเปอร์มาร์เก็ตสไตล์ญี่ปุ่นขนาดใหญ่อาณาจักรแห่งอาหารสดใหม่ทั้งของทะเล ที่จัดให้บริการเป็นโซนของแต่ละประเภทอาหารจำนวนมากมาย ทั้งนี้คุณสามารถเลือกของสดจากโซนต่างๆ มาให้ครัวในตลาดปลาปรุงสุกได้ตามใจชอบ รับประกันคุณภาพของอาหารและความสะอาดที่จะทำให้คุณลิ้มรสชาติตลาดสดแบบเดิมๆ ไปได้เลย





เย็น **📍** อีระอาหารเย็น ณ ตลาดปลาไทเป  
ที่พัก **EASTERN HOTEL AND RESORT** หรือเทียบเท่า (เมืองเกาหยวน)  
ให้ท่านได้แช่น้ำแร่ส่วนตัวในห้องพักช่วยให้เลือดหมุนเวียนดี



**วันที่ทำ** ไทเป • หมู่บ้านสายรุ้ง • สนามบินไทจง • กรุงเทพฯ **📍** (เช้า/-/-)

**เช้า** **📍** บริการอาหารเช้า ณ ห้องอาหารของโรงแรมที่พัก

**เดินทางสู่** **หมู่บ้านสายรุ้ง** เป็นหมู่บ้านเก่าของทหารผ่านศึกในยุคสงครามกลางเมืองของจีนที่ลี้ภัยมาอยู่กันที่ไต้หวัน ซึ่งสร้างขึ้นอย่างง่าย ๆ จากวัสดุทั่วไป แต่ได้รับการเฟ้นที่เป็นลวดลายต่างๆด้วยสีสันสดใสตามผนังและกำแพงในหมู่บ้านจนเป็นที่สนใจของบุคคลทั่วไปทำให้มีชื่อเสียงจนกลายเป็นแหล่งท่องเที่ยวชื่อดังของเมืองไทจงไปในที่สุด



นำท่านเดินทางสู่**สนามบินไทจง** เพื่อเตรียมตัวเดินทางกลับสู่ประเทศไทย



14.30 น. เดินทางกลับสู่ประเทศไทย **VIETJET AIRWAY** เที่ยวบินที่ **VZ561**

**\*\*ใช้เวลาเดินทางประมาณ 4 ชั่วโมง\*\***

17.15 น. เดินทางถึงสนามบินสุวรรณภูมิ กรุงเทพฯ โดยสวัสดิภาพ

**อัตราค่าบริการและเงื่อนไขรายการท่องเที่ยว**

**ตาราง วันเดินทาง ใต้หวัน ไจอง 5 วัน 4 คืน โดยสายการบินเวียดนามแอร์ (VZ)**

เริ่มเดินทาง	กลับจากเดินทาง	จำนวน	ผู้ใหญ่	เด็กมีเตียง	เด็กไม่มีเตียง	พักเดี่ยว
11 พ.ค. 62	15 พ.ค. 62	30+1	16,900	16,900	16,500	4,000
18 พ.ค. 62	22 พ.ค. 62	30+1	19,900	19,900	19,500	4,000
01 มิ.ย. 62	05 มิ.ย. 62	30+1	15,900	15,900	15,500	4,000
08 มิ.ย. 62	12 มิ.ย. 62	30+1	16,900	16,900	16,500	4,000
15 มิ.ย. 62	19 มิ.ย. 62	30+1	15,900	15,900	15,500	4,000
22 มิ.ย. 62	26 มิ.ย. 62	30+1	16,900	16,900	16,500	4,000
29 มิ.ย. 62	03 ก.ค. 62	30+1	16,900	16,900	16,500	4,000

**อัตราค่าบริการรวม**

- ✓ **†** ตัวเครื่องบินไป -กลับพร้อมคณะ อยู่ต่อต้องเสียค่าเปลี่ยนแปลงตัวไม่สามารถระบุที่นั่งได้ โดยทางสายการบินจะเป็นผู้กำหนด
- ✓ **†** ที่พักรวมตามรายการ 4 คืน (ห้องพักแบบ 2 ท่าน และ 3 ท่าน) หากมาไม่ครบคู่หรือต้องการพักเดี่ยวท่านสามารถชำระค่าบริการเพิ่มเติมได้โดยทำการจองและชำระเงินก่อนการเดินทางเท่านั้น
- ✓ อาหารตามรายการระบุ(สงวนสิทธิ์ในการสลับมือหรือเปลี่ยนแปลงเมนูอาหารตามสถานการณ์)
- ✓ ค่าเข้าชมสถานที่ตามรายการระบุ



- ✓ ค่ารถโค้ชและยานพาหนะ รับ-ส่งสถานที่ท่องเที่ยวตามรายการระบุ
- ✓ ค่าไกด์ท้องถิ่นและหัวหน้าทัวร์นำเที่ยวตามรายการ
- ✓ ประกันอุบัติเหตุวงเงิน 1,000,000 บาท (เป็นไปเงื่อนไขตามกรมธรรม์)
- ✓ ภาษีน้ำมันและภาษีตัวทุกชนิด(สงวนสิทธิเก็บเพิ่มหากสายการบินปรับขึ้นก่อนวันเดินทาง)
- ✓ ค่าระวางน้ำหนักกระเป๋าไม่เกิน 20กก./ท่าน **ไม่เกิน 1 ใบ** และ ถู้อื่นเครื่องได้ท่านละ 7 กก./ใบ

### อัตราค่าบริการไม่รวม

- ✗ ภาษีหัก ณ ที่จ่าย 3% และภาษีมูลค่าเพิ่ม 7%
- ✗ ค่าทำหนังสือเดินทางไทย
- ✗ ค่าวีซ่าเดินทางเข้าประเทศได้วันสำหรับชาวต่างชาติ (PASSPORT ไทยได้รับการยกเว้นการทำวีซ่าเข้าประเทศได้วัน)
- ✗ ค่าใช้จ่ายส่วนตัว อาทิ อาหารและเครื่องดื่มที่สั่งเพิ่มพิเศษ, โทรศัพท์-โทรสาร, อินเทอร์เน็ต, มินิบาร์, ซักรีดที่ไม่ได้ระบุไว้ในรายการ
- ✗ ค่าใช้จ่ายอันเกิดจากความล่าช้าของสายการบิน, อุบัติภัยทางธรรมชาติ, การประท้วง, การจลาจล, การนัดหยุดงาน, การถูกปฏิเสธไม่ให้ออกและเข้าเมืองจากเจ้าหน้าที่ตรวจคนเข้าเมืองและเจ้าหน้าที่กรมแรงงานทั้งที่เมืองไทยและต่างประเทศซึ่งอยู่นอกเหนือความควบคุมของบริษัทฯ
- ✗ ค่าทิปไกด์ท้องถิ่น, คนขับรถ ใน อัตรา รวม **1,200 NT/ลูกทัวร์ 1 ท่าน/ทริป**(บังคับตามระเบียบธรรมเนียมของประเทศค่ะ)
- ✗ ค่าทิปหัวหน้าทัวร์ตามสินน้ำใจของท่านค่ะ(ไม่รวมในทิปไกด์ท้องถิ่นและคนขับรถนะคะแต่ไม่บังคับทิปค่ะ)

**\*\*ขณะนี้นักท่องเที่ยวชาวไทยได้รับการยกเว้นการทำวีซ่าหากมีการเปลี่ยนแปลงจะต้องกลับมายื่นวีซ่าเข้าออกปกติ ทางทัวร์จะต้องเรียกเก็บค่าวีซ่าเพิ่มอีกท่านละ 1,700 บาท หรือมากกว่าตามที่สถานทูตกำหนด (ไม่รวมค่าบริการ) \*\***

**กรุณาอ่านรายละเอียดโปรแกรมทัวร์และเงื่อนไขต่างๆ ก่อนทำการจองและชำระเงินคะ**

### เงื่อนไขการสำรองที่นั่งและการยกเลิกทัวร์

**1. กรุณาจองทัวร์ล่วงหน้า** ก่อนการเดินทาง พร้อมชำระมัดจำ 5,000 บาท ส่วนที่เหลือชำระทันทีก่อนการเดินทางไม่น้อยกว่า 15 วัน มิฉะนั้นถือว่าท่านยกเลิกการเดินทางโดยอัตโนมัติ(ช่วงเทศกาลกรุณาชำระก่อนเดินทาง 21 วัน)



## **2.กรณียกเลิก**

2.1 ยกเลิกการเดินทางก่อนการเดินทาง 30 วัน บริษัทฯจะคืนเงินค่ามัดจำให้ทั้งหมด ยกเว้นในกรณีวันหยุดเทศกาล,วันหยุด  
นักขัตฤกษ์ทางบริษัทฯขอสงวนสิทธิ์การคืนเงินมัดจำโดยไม่มีเงื่อนไขใดๆทั้งสิ้น

2.2 ยกเลิกการเดินทาง 15-30 วัน ก่อนการเดินทาง หักค่าทัวร์ 50%และริบเงินมัดจำทั้งหมด

2.3 ยกเลิกภายใน 14 วัน ก่อนการเดินทาง บริษัทฯขอสงวนสิทธิ์การคืนเงินค่าทัวร์ทั้งหมดไม่ว่ากรณีใดๆทั้งสิ้น

**3. กรณีเจ็บป่วย** จนไม่สามารถเดินทางได้ ซึ่งจะต้องมีใบรับรองแพทย์จากโรงพยาบาลรับรอง บริษัทฯจะทำการเลื่อนการ  
เดินทางของท่านไปยังคณะต่อไปแต่ทั้งนี้ท่านจะต้องเสียค่าใช้จ่ายที่ไม่สามารถยกเลิกหรือเลื่อนการเดินทางได้ตามความเป็นจริง  
ในกรณีเจ็บป่วยกะทันหันก่อนล่วงหน้าเพียง 7 วันทำการ ทางบริษัทฯขอสงวนสิทธิ์ในการคืนเงินทุกกรณี

4.บริษัทฯขอสงวนสิทธิ์ในการเก็บค่าใช้จ่ายทั้งหมดกรณีท่านยกเลิกการเดินทางและมีผลทำให้คณะเดินทางไม่ครบตามจำนวนที่  
บริษัทฯกำหนดไว้(15 ท่านขึ้นไป)เนื่องจากเกิดความเสียหายต่อทางบริษัทฯและผู้เดินทางอื่นที่เดินทางในคณะเดียวกัน บริษัท  
ต้องนำไปชำระค่าเสียหายต่างๆที่เกิดจากการยกเลิกของท่าน

5.คณะผู้เดินทางจำนวน 10 ท่านขึ้นไปจึงออกเดินทางในกรณีที่มีผู้เดินทางไม่ถึง 10 ท่านขอสงวนสิทธิ์เลื่อนวันเดินทางหรือ  
ยกเลิกการเดินทางโดยทางบริษัทฯจะแจ้งให้ท่านทราบล่วงหน้า 10 วันก่อนการเดินทาง

**6.กรณีที่ท่านต้องออกตัวภายในประเทศเช่น (ตัวเครื่องบิน,ตัวรถทัวร์,ตัวรถไฟ) กรุณาสอบถามที่เจ้าหน้าที่ทุกครั้งก่อนทำ  
การออกตัว** เนื่องจากสายการบินอาจมีการปรับเปลี่ยนไฟล์ทบิน หรือ เวลาบิน โดยไม่ได้แจ้งให้ทราบล่วงหน้าทางบริษัทฯจะ  
ไม่รับผิดชอบใดๆในกรณีถ้าท่านออกตัวภายในโดยไม่แจ้งให้ทราบและหากไฟล์ทบินมีการปรับเปลี่ยนเวลาบินเพราะถือว่า  
ท่านยอมรับในเงื่อนไขดังกล่าว

7.ลูกค้าที่ไม่ประสงค์จะลงร้านสินค้าที่ระบุตามรายการทัวร์เพิ่มท่านละ 1,000 บาท/ร้าน

8.กรณีใช้หนังสือเดินทางราชการ(เล่มนำเงิน)เดินทางเพื่อการท่องเที่ยวกับคณะทัวร์ หากท่านถูกปฏิเสธในการเข้า-ออก  
ประเทศใดๆก็ตาม ทางบริษัทฯ ขอสงวนสิทธิ์ไม่คืนค่าทัวร์และรับผิดชอบต่อใดๆทั้งสิ้น



### รายละเอียดเพิ่มเติม

- บริษัทฯมีสิทธิในการเปลี่ยนแปลงโปรแกรมทัวร์ในกรณีที่เกิดเหตุสุดวิสัยจนไม่อาจแก้ไขได้
- เที่ยวบิน , ราคาและรายการท่องเที่ยว สามารถเปลี่ยนแปลงได้ตามความเหมาะสมโดยคำนึงถึงผลประโยชน์ของผู้เดินทางเป็นสำคัญ
- หนังสือเดินทางต้องมีอายุการใช้งานเหลือไม่น้อยกว่า 6 เดือน และบริษัทฯรับเฉพาะผู้มีจุดประสงค์เดินทางเพื่อท่องเที่ยวเท่านั้น (หนังสือเดินทางต้องมีอายุเหลือใช้งานไม่น้อยกว่า 6 เดือน บริษัทฯไม่รับผิดชอบหากอายุเหลือไม่ถึงและไม่สามารถเดินทางได้)
- ทางบริษัทฯจะไม่รับผิดชอบใดๆทั้งสิ้น หากเกิดความล่าช้าของสายการบิน,สายการบินยกเลิกบิน , การประท้วง,การนัดหยุดงาน,การก่อกวนจลาจล หรือกรณีท่านถูกปฏิเสธการเข้าหรือออกเมืองจากเจ้าหน้าที่ตรวจคนเข้าเมือง หรือเจ้าหน้าที่กรมแรงงานทั้งจากไทยและต่างประเทศซึ่งอยู่นอกเหนือความรับผิดชอบของบริษัทฯหรือเหตุภัยพิบัติทางธรรมชาติ(ซึ่งลูกค้าจะต้องยอมรับในเงื่อนไขนี้ในกรณีที่เกิดเหตุสุดวิสัย ซึ่งอาจจะปรับเปลี่ยนโปรแกรมตามความเหมาะสม)
- ทางบริษัทฯจะไม่รับผิดชอบใดๆทั้งสิ้น หากผู้เดินทางประสบเหตุสถานะถูกเงินจากโรคประจำตัว ซึ่งไม่ได้เกิดจากอุบัติเหตุในรายการท่องเที่ยว(ซึ่งลูกค้าจะต้องยอมรับในเงื่อนไขนี้ในกรณีที่เกิดเหตุสุดวิสัย ซึ่งอยู่นอกเหนือความรับผิดชอบของบริษัทฯทัวร์)
- ทางบริษัทฯจะไม่รับผิดชอบใดๆทั้งสิ้น หากท่านใช้บริการของทางบริษัทฯไม่ครบ อาทิ ไม่เที่ยวบางรายการ,ไม่ทานอาหารบางมื้อ,เพราะค่าใช้จ่ายทุกอย่างทางบริษัทฯได้ชำระค่าใช้จ่ายให้ตัวแทนต่างประเทศแบบเหมาจ่ายขาด ก่อนเดินทางเรียบร้อยแล้วเป็นการชำระเหมาขาด
- ทางบริษัทฯจะไม่รับผิดชอบใดๆทั้งสิ้น หากเกิดสิ่งของสูญหายจากการโจรกรรมและหรือเกิดอุบัติเหตุที่เกิดจากความประมาทของนักท่องเที่ยวเองหรือในกรณีที่กระเป๋าเกิดสูญหายหรือชำรุดจากสายการบิน
- กรณีที่การตรวจคนเข้าเมืองทั้งที่กรุงเทพฯและในต่างประเทศปฏิเสธมิให้เดินทางออกหรือเข้าประเทศที่ระบุไว้ในรายการเดินทาง บริษัทฯขอสงวนสิทธิ์ที่จะไม่คืนค่าบริการไม่ว่ากรณีใดๆทั้งสิ้น
- ตัวเครื่องบินเป็นตัวราคาพิเศษ กรณีที่ท่านไม่เดินทางพร้อมคณะไม่สามารถนำมาเลื่อนวันหรือคืนเงินและไม่สามารถเปลี่ยนชื่อได้
- เมื่อท่านตกลงชำระเงินไม่ว่าทั้งหมดหรือบางส่วนผ่านตัวแทนของบริษัทฯหรือชำระโดยตรงกับทางบริษัทฯ ทางบริษัทฯจะถือว่าท่านได้ยอมรับในเงื่อนไขข้อตกลงต่างๆที่ได้ระบุไว้ข้างต้นนี้แล้วทั้งหมด
- กรู๊ปที่เดินทางช่วงวันหยุดหรือเทศกาลที่ต้องการันตีมัดจำกับสายการบินหรือผ่านตัวแทนในประเทศหรือต่างประเทศ รวมถึงเที่ยวบินพิเศษ เช่น Charter Flight , Extra Flight จะไม่มีการคืนเงินมัดจำหรือค่าทัวร์ทั้งหมด

**\*\* ก่อนตัดสินใจจองทัวร์ควรอ่านเงื่อนไขการเดินทางอย่างต้องแท้แล้วจึงมัดจำเพื่อประโยชน์ของท่านเอง\*\***