

NETHERLAND BELGIUM FRANCE

อัมสเตอร์ดัม แอนต์เวิร์ป บรัสเซลส์ ปารีส

เดินทาง : เมษายน - พฤษภาคม 2567

ราคาเริ่ม
69,990

** ราคารวมทุก ไม่จ่ายเพิ่ม **



 ราคารวมทุก
ไม่ต้องจ่ายเพิ่ม

พิเศษ!! ล่องเรือมาโดยมุข
ชิมเมนู หอยแอสคาโก้

Keukenhof
HOLLAND

LET'S GO GROUP

ชมเทศกาลดอกทิวลิป "สวนเคอเคนฮอฟ 2024"
CHECK-IN บรัสเซลส์เมืองเปียมเสปร์ ซ็อบบิงมหานครปารีส


เที่ยวกับเรา...ไม่มีวันสิ้นสุด
ZGAMS-2401EY

8 | 5 | EY
วัน | คืน | ปี

ETIHAD AIRWAYS

แถมฟรี!!
กระเป๋าใส่รองเท้า

ป้ายนักกระเป๋า 30 kg ประกันการเดินทาง

 15 คน ออกเดินทาง

 อาหาร 9 มื้อ+บนเครื่อง

 พักโรงแรม 3-4 คืน

เกี่ยวกับเรา...ไม่มีวันสิ้นสุด

ZGAMS-2401EY

8 | 5 | EY

วัน | คืน | บิน

ETIHAD AIRWAYS

NETHERLAND BELGIUM FRANCE

อัมสเตอร์ดัม แอนต์เวิร์ป บรัสเซลส์ ปารีส



โปรแกรมเดินทาง 8 วัน 5 คืน ETIHAD AIRWAYS (EY)

เมษายน - พฤษภาคม 2567



น้ำหนักกระเป๋า ใบละ 30 KG



อาหาร 9 มื้อ

เริ่มต้น **69,990** บาท

BKK → AUH

AUH → AMS

CDG → AUH

AUH → BKK

ไฟล์ท์บิน เวลาออก เวลาถึง

EY 405 02:45 06:00

ไฟล์ท์บิน เวลาออก เวลาถึง

EY 077 09:35 14:40

ไฟล์ท์บิน เวลาออก เวลาถึง

EY 032 10:25 19:00

ไฟล์ท์บิน เวลาออก เวลาถึง

EY 402 22:50 08:20+1

วันที่	โปรแกรมทัวร์	อาหาร			โรงแรม
		เช้า	เที่ยง	เย็น	
1	สนามบินสุวรรณภูมิ			✈	
2	สนามบินอาบูดาบี - สนามบินอัมสเตอร์ดัมสคิปโฮล - เมืองอัมสเตอร์ดัม - หมู่บ้านซานส์ สคีนส์	✈	✗	✓	Holiday Inn Express, Amsterdam หรือเทียบเท่า ★★★
3	หมู่บ้านกีธูร์น - ล่องเรือชมหมู่บ้านกีธูร์น - เมืองอัมสเตอร์ดัม - อนุสาวรีย์แห่งเสรีภาพ - พระราชวังหลวง - ล่องเรือหลังคากระฉก - สถาบันเจียร์เนเพเซอร์ - พิพิธภัณฑ์แวนโก๊ะ - พิพิธภัณฑ์อัมสเตอร์ดัม - จัตุรัสดัมสแควร์	✓	✓	✗	Holiday Inn Express, Amsterdam หรือเทียบเท่า ★★★
4	เมืองลิชเช่ - สวนพฤกษชาติเคอร์เคนฮอฟ (เทศกาลดอกทิวลิป2024) - เมืองแอนต์เวิร์ป - จัตุรัสโกรตมาร์ก - ศาลาว่าการเมือง - มหาวิหารแห่งแอนท์เวิร์ป - ถนนแมร์	✓	✗	✗	Leonardo Hotel Plaza, Antwerp หรือเทียบเท่า ★★★★★
5	เมืองบรัสเซลส์ - อะโตเมียม - จัตุรัสกร็องปลัส - เจ้าหนูน้อยมันเนอเกินปีส - เมืองปารีส	✓	✗	✓	Hotel Inn Paris-CDG. Airport, Paris หรือเทียบเท่า ★★★
6	เมืองปารีส - ปลัสเดอลากงกอร์ด - ปาแลเดอซาโย - ทรอกาเดโร - ประตูดุซ็องฝรั่งเศส - ถนนช็องเซลีเซ่ - ล่องเรือชมแม่น้ำแซน ปารีส - พิพิธภัณฑ์ลูฟวร์ - ห้างสรรพสินค้า แกลลอรี่ ลาฟาแยตต์	✓	✓	✗	Hotel Inn Paris-CDG. Airport, Paris หรือเทียบเท่า ★★★
7	สนามบินปารีส ชาร์ล เดอ โกล - สนามบินอาบูดาบี	✓	✗	✈	
8	สนามบินสุวรรณภูมิ - ประเทศไทย	✈			

รายการทัวร์ข้างต้นอาจมีการสลับปรับเปลี่ยนตามความเหมาะสมโดยจะคำนึงถึงความปลอดภัยและผลประโยชน์ของผู้เดินทางเป็นหลัก

อัตราค่าบริการ

วันเดินทาง	ราคาทัวร์/ท่าน พักห้องละ 2-3 ท่าน	ราคาทัวร์เด็ก/ท่าน (อายุไม่เกิน 12 ปี)	ราคาทัวร์ไม่รวม ตัวเครื่องบิน	ราคา ห้องพักเดี่ยว
07 - 14 เมษายน 2567	79,990	77,990	59,990	15,000
09 - 16 เมษายน 2567	79,990	77,990	59,990	15,000
24 เม.ย. - 01 พ.ค. 2567	75,990	73,990	55,990	15,000
26 เม.ย. - 03 พ.ค. 2567	75,990	73,990	55,990	15,000
29 เม.ย.- 06 พ.ค. 2567	75,990	73,990	55,990	15,000
06 - 13 พฤษภาคม 2567	69,990	67,990	49,990	15,000

อัตราค่าบริการสำหรับ เด็กอายุไม่เกิน 2 ปี ณ วันเดินทางกลับ (Infant) ท่านละ 20,000 บาท

ราคาทัวร์ข้างต้นไม่รวมค่าวีซ่าเชงเก้น(เนเธอร์แลนด์) 5,000 บาท

โดยเจ้าหน้าที่ของบริษัทฯ อำนวยความสะดวกในการยื่น และให้คำแนะนำแก่ท่าน

สำคัญโปรดอ่าน

- กรุณาทำการจองล่วงหน้าก่อนเดินทางอย่างน้อย 30 วัน พร้อมชำระเงินมัดจำและค่าวีซ่า **ท่านละ 35,000 บาท/ท่าน** และชำระส่วนที่เหลือ 30 วัน ก่อนการเดินทาง กรณีวันเดินทางน้อยกว่า 21 วัน ต้องชำระค่าทัวร์เต็มจำนวน 100% เท่านั้น
- อัตราค่าบริการนี้ จำเป็นต้องมีผู้เดินทาง จำนวน 15 ท่าน ขึ้นไป ในแต่ละคณะ กรณีที่มีผู้เดินทางไม่ถึงตามจำนวนที่กำหนด ทางบริษัทฯ ขอสงวนสิทธิ์ในการเลื่อนการเดินทาง หรือเปลี่ยนแปลงอัตราค่าบริการ (ปรับราคาเพิ่มขึ้น เพื่อให้คณะได้ออกเดินทาง ตามความต้องการ)
- ท่านที่ต้องออกบัตรโดยสารภายในประเทศ (ตัวเครื่องบิน, รถทัวร์, รถไฟ) กรุณาสอบถามที่เจ้าหน้าที่ทุกครั้งก่อนทำการออกบัตรโดยสาร เนื่องจากสายการบินอาจมีการปรับเปลี่ยนไฟล์ท หรือ เวลาบิน โดยไม่แจ้งให้ทราบล่วงหน้า และการแนะนำจากเจ้าหน้าที่ เป็นเพียงการแนะนำเท่านั้น
- นักท่องเที่ยวที่ต้องการเดินทางโปรแกรมข้างต้นควรทำการจอง และ **ส่งเอกสารเพื่อขอวีซ่าหมู่คณะก่อนเดินทางอย่างน้อย 45 วัน วันหยุดนักขัตฤกษ์ 60 วัน** หากระยะเวลาน้อยกว่าที่ระบุไว้ข้างต้น ขอสงวนสิทธิ์ในการขอวีซ่าประเภทอื่นซึ่งอาจมีค่าใช้จ่ายเพิ่ม หรือ มีผลต่อการพิจารณาวีซ่าของท่าน



Day1 สนามบินสุวรรณภูมิ

23.30 นัดหมายพร้อมกันที่ **สนามบินสุวรรณภูมิ** ประเทศไทย โปรดสังเกตป้าย เลทส์โกกรุป พบเจ้าหน้าที่คอยให้การต้อนรับพร้อมอำนวยความสะดวก
เช็คอินให้แก่ท่าน

Day2 สนามบินอาบูดาบี – สนามบินอัมสเตอร์ดัมสคิปโฮล – เมืองอัมสเตอร์ดัม – หมู่บ้านซานส์ สคันส์

02.45 ออกเดินทางสู่ **สนามบินอาบูดาบี ประเทศ** สหรัฐอาหรับเอมิเรตส์ โดยสายการบิน**เอทิฮัด แอร์เวย์ (Etihad Airways)** เที่ยวบิน **EY 405**
(บริการอาหารและเครื่องดื่มบนเครื่อง) ใช้เวลาในการเดินทาง ประมาณ 12 ชั่วโมง 30 นาที

06.00 เดินทางถึง **สนามบินอาบูดาบี สหรัฐอาหรับเอมิเรตส์**

09.35 นำท่านออกเดินทางสู่ **สนามบินสคิปโฮลอัมสเตอร์ดัม** ประเทศเนเธอร์แลนด์ เที่ยวบินที่ **EY 077** (บริการอาหารและ เครื่องดื่มบนเครื่อง)

14.40 เดินทางถึง **สนามบินอัมสเตอร์ดัมสคิปโฮล** ประเทศเนเธอร์แลนด์ ผ่านการตรวจคนเข้าเมืองรับสัมภาระผ่านจุดคัดกรองตามระเบียบของสนามบิน

นำท่านสู่เมือง **เมืองอัมสเตอร์ดัม** เมืองหลวงของเนเธอร์แลนด์ ซึ่งเป็นเมืองเล็กๆ ที่มีชื่อเสียงอันดับโลก มีคลองมากกว่า 165 แห่ง จนได้รับการขึ้น
ทะเบียนเป็นมรดกโลก โดยยูเนสโก (UNESCO) นอกจากนี้ ที่นี่ยังมีพิพิธภัณฑ์งานศิลปะของจิตรกรชื่อดังอันดับโลก และมีสถานที่ท่องเที่ยวทาง
ประวัติศาสตร์ที่สวยงามอีกมากมาย

จากนั้นนำท่านเดินทางสู่ **หมู่บ้านซานส์ สคันส์ (Zaanse Schans)** (ใช้เวลาเดินทางประมาณ 30 นาที) หมู่บ้านอนุรักษ์วัฒนธรรมเก่าแก่และ
วิถีชีวิตของชาวเนเธอร์แลนด์สมัยก่อนที่มีกลิ่นอายหรือสัญลักษณ์ของความเป็นเนเธอร์แลนด์ไว้อย่างครบถ้วน อดีตในหมู่บ้านนี้มีกังหันลมกว่า
800 ตัวที่ใช้ในงานอุตสาหกรรมต่างๆ ซึ่งอาจจะลดน้อยลงไปบ้างในปัจจุบันและได้เปิดเป็นพิพิธภัณฑ์ให้ผู้คนได้เข้าชม นอกจากหมู่บ้านซานส์
สคันส์ ยังมีโรงสาธิตวิธีการทำชีส และทำรองเท้าไม้ให้ท่านได้เข้าชม อิสระให้ท่านเที่ยวชมหมู่บ้านน่ารักแห่งนี้ จนกระทั่งได้เวลาอันสมควร

ค่า บริการอาหารค่ำ ณ ภัตตาคารอาหารจีน (1)

ที่พัก Holiday Inn Express Amsterdam - Schiphol, **Amsterdam** ระดับ 3 ดาว หรือระดับเทียบเท่า

*เนื่องจากช่วงวันเดินทางเป็นช่วงเทศกาลประจำปีที่สำคัญของยุโรป หากที่พักข้างต้นเต็ม หรือโรงแรมในเมืองอัมสเตอร์ดัมเต็ม ทางเราขอเสนอ
โรงแรมในระดับเดียวกันโดยรอบเมืองอัมสเตอร์ดัมทดแทน โดยทางบริษัทคำนึงผลประโยชน์ของลูกค้าเป็นสำคัญ*



Day3 หมู่บ้านกีธูร์น – ล่องเรือชมหมู่บ้านกีธูร์น – เมืองอัมสเตอร์ดัม – อนุสาวรีย์แห่งเสรีภาพ – พระราชวังหลวง – ล่องเรือหลังคากระจก – สถาบันเจียร์ไนเพอร์ – พิพิธภัณฑ์แวนโก๊ะ – พิพิธภัณฑ์อัมสเตอร์ดัม – จัตุรัสดัมสแควร์

เช้า บริการอาหารเช้า ณ ห้องอาหารของโรงแรม (2)

นำท่านเดินทางสู่ **หมู่บ้านกีธูร์น (GIETHOORN VILLAGE)** (ใช้เวลาเดินทาง 1 ชั่วโมง) เยือนเวนิสแห่งเนเธอร์แลนด์ หมู่บ้านเล็กๆน่ารักที่ไม่มีถนนแม้แต่สายเดียวในหมู่บ้าน เป็นหมู่บ้าน UNSEEN ในเนเธอร์แลนด์สำหรับคนไทย จากนั้นนำท่าน **ล่องเรือชมหมู่บ้านกีธูร์น** ท่านจะได้เพลิดเพลินกับบรรยากาศของเวนิสแห่งเนเธอร์แลนด์ เอกลักษณะของที่นี่คือไม่มีถนนแม้แต่สายเดียวในหมู่บ้าน แต่จะมีลำคลองล้อมรอบและการคมนาคมทั้งหมดยังใช้การสัญจรทางน้ำ โดยยานพาหนะหลักที่ใช้จะเป็นเรือทั้งแบบเรือพายและเรือมีเครื่องยนต์อิสระให้ท่านได้เดินเที่ยวชมหมู่บ้านตากอากาศอันเงียบสงบแห่งนี้ พร้อมเก็บภาพความประทับใจ จนกระทั่งสมควรแก่เวลา

11.30 น. บริการอาหารกลางวัน ณ ภัตตาคารอาหารท้องถิ่น (3)

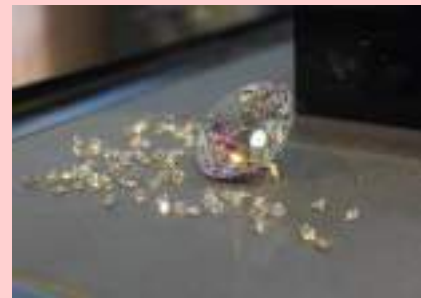
นำท่าน **ชมเมืองอัมสเตอร์ดัม** นำท่านถ่ายรูปกับ **อนุสาวรีย์แห่งเสรีภาพ (NATIONAL MONUMENT)** เป็นสิ่งก่อสร้างรูปทรงกรวยสีขาว สูงประมาณ 70 ฟุต สร้างขึ้นในปี 1956 เพื่อเป็นอนุสรณ์แก่ผู้ที่เสียชีวิตในช่วงสงครามโลกครั้งที่ 2 ฝั่งตรงข้ามอนุสาวรีย์ยังมีอาคารเก่าแก่ที่สวยงามและสำคัญ คือ **พระราชวังหลวง (KONINKLIJK PALEIS)** สร้างขึ้นในปี 1655 เพื่อใช้เป็นที่ว่าการเมือง แต่ต่อมาในปี 1801 หลังจากที่เนเธอร์แลนด์ตกเป็นเมืองขึ้นของฝรั่งเศส จนถึงปี 1810 เมื่อฝรั่งเศสหมดอำนาจลงก็ยังคงใช้เป็นพระราชวังที่ประทับของกษัตริย์เนเธอร์แลนด์ และในปี 1967 สมเด็จพระราชินีนาถจูเลียนาได้ทรงย้ายไปประทับอยู่ที่เมืองเฮก จึงมีการซ่อมแซมพระราชวังแห่งนี้



จากนั้นนำท่าน **ล่องเรือหลังคากระจก (Lover Boat Cruise)** (ใช้เวลา ล่องเรือประมาณ 1 ชั่วโมง) เพื่อชมบ้านเรือน และ วิถีชีวิตความเป็นอยู่แบบชาวดัตช์ที่ ซึ่งตลอดเวลาหลายร้อยปีที่ผ่านมาคลองเป็นเส้นทางคมนาคมที่สำคัญที่สุดของเมืองนี้ และอัมสเตอร์ดัมก็มีคลองจำนวนมากที่สุดในโลกด้วย (ประมาณ 100 คลองยาวรวมกัน 97 กม.) และมีสะพานข้ามคลอง 600 สะพาน สถานที่สำคัญนำชมที่สุดของอัมสเตอร์ดัมเกือบทั้งหมดจะอยู่ริมคลองรวมทั้งคฤหาสน์บ้านช่องของคหบดีเก่าแก่ด้วย แม้กระทั่งตลาดดอกไม้สดของเมืองหลวงแห่งนี้ก็ยังมีอยู่ริมคลอง



นำท่านเดินทางสู่ **สถาบันเจียรไนเพชร (Diamonds and Jewelry Factory)** อุตสาหกรรมจาก
วิทยาการผู้ชำนาญตลอดจนขั้นตอนการเจียรไนเพชรให้เป็นอัญมณีที่มีค่าที่สุด ซึ่งเป็นงานฝีมือลือชื่อของ
เนเธอร์แลนด์มานาน และท่านจะมีโอกาสเลือกซื้อเพชรเม็ดงามในราคาเป็นกันเองจากโรงงานอีกด้วย



นำท่านผ่านชม **พิพิธภัณฑสถานแวนโก๊ะ (Van Gogh Museum)** เป็นพิพิธภัณฑสถานศิลปะที่ทุ่มเทให้กับการทำงานของ Vincent Van Gogh พิพิธภัณฑ
สถานมีคอลเล็กชันภาพวาดและภาพวาดของแวนโก๊ะที่ใหญ่ที่สุดในโลก ในปี 2017

นำท่านผ่านชม **พิพิธภัณฑสถานอัมสเตอร์ดัม (Stedelijk Museum)** เป็นที่รู้จักเรียกขานว่า Stedelijk เป็นพิพิธภัณฑสถานสำหรับศิลปะสมัยใหม่ , ศิลปะ
ร่วมสมัย และการออกแบบตั้งอยู่ในอัมสเตอร์ดัม อาคารศตวรรษที่ 19 ได้รับการออกแบบโดยวิลเลียม Adriaan Weissman และปีกศตวรรษที่ 21
มีทางเข้าในปัจจุบันได้รับการออกแบบโดย Benthem Crouwel สถาปนิก

นำท่านเดินทางสู่ **จัตุรัสดัมสแควร์ (Dam Square)** หรือจัตุรัสตัม เป็นสัญลักษณ์ของอัมสเตอร์ดัมที่เต็มไปด้วยกลิ่นอายของประวัติศาสตร์ และ
ยังเป็นที่ตั้งของ พระราชวังหลวง (Royal Palace) โดยเป็นที่ตั้งของอนุสาวรีย์แห่งชาติเพื่อเป็นการระลึกถึงผู้ที่ตกเป็นเหยื่อของสงครามโลกครั้งที่
2 และเป็นย่านที่รายล้อมไปด้วยอาคารเก่าแก่ เป็นศูนย์รวมห้างสรรพสินค้า ร้านอาหาร และคาเฟ่ ทั้งยังเป็นสถานที่รวมตัวอันมีชีวิตชีวาไม่ว่าใน
โอกาสงานเฉลิมฉลองหรือการประท้วงต่างๆ สิ่งที่ไม่ควรพลาดชมเมื่อไปตามสแควร์ คือ แท่นหินสีขาวซึ่งเป็นอนุสาวรีย์แห่งชาติที่สร้างขึ้นในปี ค.ศ.
1956 เพื่อระลึกถึงทหารผ่านศึกจากสงครามโลกครั้งที่ 2 นอกจากนี้ยังมีห้าง de Bijenkorf เป็นห้างที่ตั้งอยู่ตรงดัมสแควร์ และเป็นห้างใหญ่สุดใน
อัมสเตอร์ดัม ซึ่งชอบการช้อปปิ้งสินค้าแบรนด์เนมต้องมาที่นี่ ไม่ว่าจะเป็น Louis Vuitton, Balenciaga, Stella McCartney และอีกหลากหลาย
แบรนด์ก็มีให้ได้เลือกชม รวมถึงเครื่องสำอาง เสื้อผ้ารองเท้าหรือขนมของฝาก อิสระให้ท่านช้อปปิ้งตามอัธยาศัย

คำ อิสระอาหารค่ำ เพื่อไม่ให้เป็นการเสียเวลาในการช้อปปิ้ง

ที่พัก Holiday Inn Express Amsterdam - Schiphol, **Amsterdam** ระดับ 3 ดาว หรือระดับเทียบเท่า

*เนื่องจากช่วงวันเดินทางเป็นช่วงเทศกาลประจำปีที่สำคัญของยุโรป หากที่พักข้างต้นเต็ม หรือโรงแรมในเมืองอัมสเตอร์ดัมเต็ม ทางเราขอเสนอ
โรงแรมในระดับเดียวกันโดยรอบเมืองอัมสเตอร์ดัมทดแทน โดยทางบริษัทคำนึงผลประโยชน์ของลูกค้าเป็นสำคัญ*



Day4 เมืองลิชเซ่ – สวนพฤกษชาติเคอร์เคนฮอฟ (เทศกาลดอกทิวลิป 2024) – เมืองแอนต์เวิร์ป – จัตุรัสโกรตมาร์ก – ศาลาว่าการเมือง – มหาวิหารแห่งแอนท์เวิร์ป - ถนนเมียร์

เช้า บริการอาหารเช้า ณ ห้องอาหารของโรงแรม (4)

จากนั้นนำท่านเดินทางสู่ **เมืองลิชเซ่** (ใช้เวลาเดินทางประมาณ 30 นาที) เพื่อเข้าชม **สวนพฤกษชาติเคอร์เคนฮอฟ (KEUKENHOF)** ชม **เทศกาลดอกทิวลิป** สวนดอกทิวลิปที่จะบานพร้อมกันทั่วสวนแห่งนี้บนพื้นที่กว่า 80 ไร่ ในช่วงฤดูใบไม้ผลิของทุกปี ****จัดขึ้นระหว่าง 21 มีนาคม – 12 พฤษภาคม 2567**** เทศกาลสำคัญของ ประเทศเนเธอร์แลนด์

ที่โด่งดังไปทั่วโลก ซึ่งบานสะพรั่งเพียงครั้งเดียวในรอบปี และหลากหลายสีสันตระการตาที่ยาวนับสิบลกิโลเมตร ที่ท่านจะประทับใจไปอีกนานให้ท่านได้เดินเล่น และถ่ายรูปคู่กับดอกทิวลิป ที่ได้รับการดูแลรักษาเป็นอย่างดีในเรือนกระจกภายในสวนพฤกษชาติ นอกจากนี้ยังมีดอกไม้เมืองหนาวแสนสวยงามน่ารัก เช่น ลิลลี่ ไฮเดรนเจีย ไฮยาซินธ์ ฯลฯ อิสระให้ท่านเพลิดเพลินกับเหล่าพฤกษชาติมากมาย พร้อมเก็บภาพความประทับใจ



เที่ยง อิสระอาหารเที่ยง เพื่อไม่ให้เป็นการเสียเวลาในการท่องเที่ยว



จากนั้นนำท่านเดินทางสู่ **เมืองแอนต์เวิร์ป (Antwerp)** เป็นเมืองในประเทศเบลเยียม (ใช้เวลาเดินทางประมาณ 1 ชั่วโมง 30 นาที) คือ เมืองท่าสำคัญทางตอนเหนือของประเทศเบลเยียมที่มีขนาดจำนวนประชากรเยอะเป็นอันดับ 2 รองจากเมืองหลวง Brussels ซึ่งปัจจุบันก็ถือเป็นเมืองท่องเที่ยวสำคัญแห่งหนึ่ง นำท่านชมเมืองแอนท์เวิร์ป เดินชม **จัตุรัสโกรตมาร์ก (Grote Markt)** ตั้งอยู่ใจกลางเมืองแอนท์เวิร์ป เป็นจุดศูนย์กลาง ประวัติศาสตร์ของเมืองและยังเป็นที่ตั้งของ **ศาลาว่าการเมือง (Town Hall)** ซึ่งรายล้อมไปด้วยอาคารแบบหน้าจั่วสไตลเรเนซองส์ ที่มีความงดงามไม่แพ้กรุงบรัสเซลส์และเมืองบรูจส์เลยทีเดียว จากนั้นนำท่านชม **มหาวิหารแห่งแอนท์เวิร์ป (Cathedral Of Our Lady)** โบสถ์นี้งดงามด้วยสถาปัตยกรรมแบบกอทิก ซึ่งถือได้ว่าเป็นโบสถ์ ที่มีขนาดใหญ่ที่สุดในยุโรปโดยมีความสูงกว่า 400 ฟุต ภายในโบสถ์ถูกประดับประดาไปด้วยหน้าต่างกระจกสี รวมถึงภาพเขียนชิ้นเยี่ยมของศิลปินชื่อดังคือ

ปีเตอร์ พอล รูเบนส์ จากนั้นอิสระให้ท่านเดินเล่นและช้อปปิ้ง ณ **ถนนเมียร์ (MEIR)** เป็นถนนคนเดินที่คึกคัก มีร้านรวงหรรษาสองฟากฝั่งถนนหรือเดินชม ลานคนเมืองกรีนปลาตส์ (GROENPLAATS) ที่ผู้คนนิยมมาพักผ่อนหย่อนใจ

ค่ำ อิสระอาหารค่ำ เพื่อไม่ให้เป็นการเสียเวลาในการช้อปปิ้ง

ที่พัก Leonardo Hotel Antwerp The Plaza, Antwerp ระดับ 4 ดาว หรือเทียบเท่า



Day5 เมืองบรัสเซลส์ - อะโตเมียม - จัตุรักร็องปลัส - เจ้าหนูน้อยมันเนอเกินปีส - เมืองปารีส

เช้า บริการอาหารเช้า ณ ห้องอาหารของโรงแรม (5)



นำท่านเดินทางสู่ **เมืองบรัสเซลส์ (Brussels)** (ใช้เวลาในการเดินทางประมาณ 1 ชั่วโมง) แคว้นนครหลวงบรัสเซลส์ เป็นเมืองหลวงของประเทศเบลเยียม บรัสเซลส์เป็นที่ตั้งขององค์การระหว่างประเทศที่สำคัญหลายแห่ง หน่วยงานสำคัญของสหภาพยุโรป 2 หน่วยงาน บรัสเซลส์ เป็นสถานที่ที่น่าสนใจด้วยสถาปัตยกรรมที่สวยงามและประวัติศาสตร์อันน่าทึ่งที่อัดแน่นอยู่ในทุกถนน นำท่านถ่ายรูปด้านนอกกับ **อะโตเมียม (Atomium)** ที่ตั้งอยู่ในสวนสาธารณะ Heysel Park ทางตะวันตกของเมือง เป็นแบบจำลองอะตอมที่น่าตะลึง ซึ่งมีความสูงถึง 100 เมตร ประกอบด้วยวัตถุทรงกลม 9 ลูก แต่ละลูกมีเส้นผ่านศูนย์กลางขนาด 18 เมตร ใช้เวลาในการออกแบบประมาณ 18 เดือน ประติมากรรมนี้สร้างขึ้นในปี 1958

นำท่านเดินทางสู่ **จัตุรักร็องปลัส (The Grand Place)** จัตุรัสหลักแห่งกรุงบรัสเซลส์ ซึ่งรายล้อมด้วยเหล่าอาคารเก่าอันสวยงามและกลมกลืนกันทางสถาปัตยกรรม และถือว่าเป็นจัตุรัสที่สวยงามที่สุดในโลก จัตุรัสแห่งนี้มีความกว้าง 68 เมตร ยาว 110 เมตร ในปัจจุบัน จัตุรัสแห่งนี้ได้รับการขึ้นทะเบียนเป็นมรดกโลกทางวัฒนธรรมโดยองค์การยูเนสโก นำท่านถ่ายรูปกับ **เจ้าหนูน้อยมันเนอเกินปีส (Manneken Pis)** แปลว่า เด็กชายกำลังปัสสาวะ เป็นน้ำพุขนาดเล็กหล่อด้วยทองแดง เป็นรูปปั้นเด็กชายยืนเปลือยกำลังปัสสาวะใส่อ่าง ตั้งอยู่ใจกลางบรัสเซลส์ ได้รับการติดตั้งราว ค.ศ. 1618 มีตำนานเล่าว่า เด็กชายคนหนึ่งชื่อ ยูเลียนสเกอ (Julianske) มาพบสายชนวนระเบิดกำลังติดไฟ จึงปัสสาวะรดเพื่อดับชนวนและป้องกันเมืองไว้ ชาวเมืองจึงทำรูปแกะสลักนี้ไว้เพื่อระลึกถึงความกล้าหาญ ต่อมารูปสลักนี้ถูกขโมยสูญหายไปหลายครั้ง จึงถูกแทนที่รูปหล่อตัวปัจจุบัน



เที่ยง อีศระอาหารเที่ยง เพื่อไม่ให้เป็นการเสียเวลาในการช้อปปิ้ง

นำท่านเดินทางสู่ **เมืองปารีส (Paris)** (ใช้เวลาในการเดินทางประมาณ 4 ชั่วโมง) เมืองหลวงของประเทศฝรั่งเศส เมืองที่มีมนต์เสน่ห์อันเหลือล้นติดอันดับ 1 ใน 10 ของโลกที่นักท่องเที่ยวอยากมาเยือนมากที่สุด ปัจจุบันกรุงปารีสเป็นหนึ่งในศูนย์กลางทางเศรษฐกิจและวัฒนธรรมที่ล้ำสมัยแห่งหนึ่งของโลก ที่ทรงด้วยอิทธิพลของการเมือง การศึกษา บันเทิง สื่อ แฟชั่น วิทยาศาสตร์และศิลปะ ทำให้กรุงปารีสเป็นหนึ่งในเมืองที่สำคัญที่สุดแห่งหนึ่งของโลก

ค่ำ บริการอาหารค่ำ ณ ภัตตาคารอาหารจีน (6)

ที่พัก Hotel Inn Paris – CDG. Airport, Paris ระดับ 3 ดาว หรือเทียบเท่า



Day6 เมืองปารีส – ปลัสเดอลากงกอร์ด – ปาลเลเดอชาโย – ทรอกาเดโร – ประตูดชัยฝรั่งเศส – ถนนช็องเซลีเซ่ – ล่องเรือชมแม่น้ำแซน ปารีส – พิพิธภัณฑลพิพิธภัณฑ์ลูฟวร์ – ห้างสรรพสินค้าแกลลอรี่ ลาฟาแยตต์

เช้า บริการอาหารเช้า ณ ห้องอาหารของโรงแรม (7)

นำท่านผ่านชม **ปลัสเดอลากงกอร์ด (Place de la Concorde)** เป็นหนึ่งในสี่เหลี่ยมสาธารณะที่สำคัญในปารีส เป็นจัตุรัสที่ใหญ่ที่สุดในปารีส ออกแบบโดย Ange Jacques Gabriel ในปี 1755 เป็นรูปแปดเหลี่ยม นำท่านเดินทางสู่ **ปาลเลเดอชาโย (Palais de Chaillot)** ตั้งอยู่ฝั่งตรงข้ามหอไอเฟลคนละฝั่งของแม่น้ำแซน ตั้งอยู่บนที่ตั้งเดิมของ ปาลเลคูว์ทรอกาเดโร (Palais du Trocadero) ซึ่งเป็นที่มาของชื่อเรียกสั้นๆของสถานที่นี้ว่า **ทรอกาเดโร (Trocadero)** อาคารแห่งนี้ถูกสร้างขึ้นเพื่อจัด งานนิทรรศการ สร้างในสถาปัตยกรรมแบบ Neo Classic ต่อมาได้มีการรื้อถอนอาคารเดิมและสร้างอาคารแบบใหม่โดยใช้ชื่อว่า ปาลเลเดอชาโย (Palais de Chaillot) โดยมีลักษณะที่คล้ายคลึงกับอาคารเดิม คือ มีตัวอาคารยื่นออกเป็นปีกทั้งสองข้าง โดยลักษณะโค้ง โดยสร้างบนรากฐานของอาคารเดิมทั้งหมด เว้นเพียงแต่ตัว ปีกโค้งทั้งสองอาคารนั้นเป็นอาคารแยกกัน โดยไม่มีอาคารเชื่อมตรงกลาง แต่เว้นเป็นลานจัตุรัสเปิดโล่งแทน เราสามารถมองเห็นทิวทัศน์ของ**หอไอเฟล**ได้จากจัตุรัสทรอกาเดโรผ่านจากลานว่างแห่งนี้ ที่นี้จึงถือเป็นแลนด์มาร์คที่นักท่องเที่ยวที่มาเยือนปารีสต้องมาถ่ายรูปวิวหอไอเฟล ณ ลานแห่งนี้ อิสระให้ท่านถ่ายรูปคู่กับหอไอเฟลอย่างจุใจ

นำท่านถ่ายรูปกับ **ประตูชัยฝรั่งเศส (Arc de Triomphe)** เป็นอนุสรณ์สถานที่สำคัญของกรุงปารีส ตั้งอยู่กลางจัตุรัส ชาร์ล เดอโกล ประตูชัยแห่งนี้สร้างขึ้นเพื่อเป็นการสดุดีวีรชนทหารกล้าที่ร่วมรบเพื่อประเทศฝรั่งเศส โดยเฉพาะอย่างยิ่งในสงครามนโปเลียน

นำท่านสู่ **ถนนช็องเซลีเซ่ (Champs Elysees)** เป็นย่านการค้าของฝรั่งเศส ไม่ว่าจะเป็น โรงละคร ร้านกาแฟ และร้านค้าหรูหรา แบรินต์เนมต่างๆ สองข้างทางมีต้นเกาลัดที่ได้รับการตกแต่งอย่างสวยงามปลูกเรียงราย ชื่อ ช็องเซลีเซ มาจากคำว่า ฟุงเอลิเซียม จากเทพปกรณัมกรีกในภาษาฝรั่งเศส ช็องเซลีเซ่ได้รับการขนานนามว่าเป็นถนนที่สวยงามที่สุดในโลก อิสระให้ท่านช้อปปิ้งตามอัธยาศัย



นำท่าน **ล่องเรือชมแม่น้ำแซน ปารีส (Bateaux Parisien)** เป็นหนึ่งในผู้ให้บริการเรือนำเที่ยวในแม่น้ำแซนยอดนิยมเจ้าหนึ่ง อีกทั้งยังเป็นบริษัททัวร์ที่ดำเนินกิจการทางเรือที่เก่าแก่ที่สุดในกรุงปารีสด้วย ใช้เวลาล่องประมาณ 1 ชั่วโมง ชมสถานที่สำคัญที่แม่น้ำทอดผ่านอย่างเช่น หอไอเฟล พิพิธภัณฑลพิพิธภัณฑ์ลูฟวร์ สะพานอเล็กซานเดอร์ที่สามเป็นกิจกรรมที่นิยมกันอย่างมากที่จะนั่งเรือชมเมืองปารีส เรียกได้ว่าเป็นไฮไลท์สำคัญถ้าหากใครได้มาเมืองปารีสต้องไม่พลาดกิจกรรมล่องเรือชมเมืองที่โรแมนติกที่สุดในปารีส



เที่ยง บริการอาหารค่ำ ณ ภัตตาคาร เมนูพิเศษ!! หอยแอสคาโก้ (8)



นำท่านถ่ายรูปด้านนอกของ **พิพิธภัณฑสถานลูฟวร์ (Louvre Museum)** เป็นพิพิธภัณฑสถานศิลปะตั้งอยู่ในกรุงปารีส ประเทศฝรั่งเศส พิพิธภัณฑสถานลูฟวร์เป็นพิพิธภัณฑสถานที่มีชื่อเสียงที่สุด เก่าแก่ที่สุด และใหญ่ที่สุดแห่งหนึ่งของโลก ซึ่งได้เปิดให้สาธารณชนเข้าชมได้เมื่อปี พ.ศ. 2336 (ค.ศ. 1793) มีประวัติความเป็นมายาวนานตั้งแต่สมัยราชวงศ์กาเปเซียน ตัวอาคารเดิมเคยเป็นพระราชวังหลวง ซึ่งปัจจุบันเป็นสถานที่ที่จัดแสดงและเก็บรักษาผลงานทางศิลปะที่ทรงคุณค่าระดับโลกเป็นจำนวนมากกว่า 35,000 ชิ้น จากตั้งแต่สมัยก่อนประวัติศาสตร์จนถึงศตวรรษที่ 19 อิสระให้ท่านได้ถ่ายรูปกับ**พีระมิดแก้วของพิพิธภัณฑสถานลูฟวร์** ออกแบบโดย ไอ. เอ็ม. เป สถาปนิกชาวจีน-อเมริกัน ก่อสร้างเสร็จสมบูรณ์เมื่อปีค.ศ.1988 โดยเป็น

หนึ่งในโครงการที่ริเริ่มของประธานาธิบดีฟร็องซัว มีแตร์รอง เพื่อใช้สอยเป็นทางเข้าหลักของพิพิธภัณฑสถาน

นำท่านเดินทางสู่ **ห้างสรรพสินค้าแกลลอรี่ ลาฟาแยตต์ (Galeries Lafayette)** ตั้งอยู่บน Boulevard Haussmann ในเขตที่ 9 ของกรุงปารีสใกล้กับ Opera Garnier มีแบรนด์หลากหลายให้ท่านได้เลือกซื้อสินค้าต่างๆที่ร้านเพื่อให้เหมาะกับทุกงบประมาณ ตั้งแต่เสื้อผ้าสำเร็จรูปไปจนถึงแฟชั่นชั้นสูง สถาปัตยกรรมของร้านเป็นแบบอาร์ตนูโว มีโดมที่โดดเด่นและทัศนียภาพอันงดงามของกรุงปารีส ทำให้เป็นแหล่งท่องเที่ยวของเมืองหลวงของฝรั่งเศส อิสระให้ท่านช้อปปิ้งได้ตามอัธยาศัย



ค่ำ อิสระอาหารค่ำ ตามอัธยาศัยเพื่อสะดวกแก่การช้อปปิ้ง

ที่พัก Hotel Inn Paris – CDG. Airport, Paris ระดับ 3 ดาว หรือเทียบเท่า

Day7 สนามบินปารีส ชาร์ล เดอ โกล – สนามบินอาบูดาบี

เช้า บริการอาหารเช้า ณ ห้องอาหารของโรงแรม (9)

หลังรับประทานอาหารเช้าท่านเดินทางเข้าสู่ **สนามบินปารีส ชาร์ล เดอ โกล** เพื่อเดินทางกลับประเทศไทย

10.25 ออกเดินทางสู่ **สนามบินอาบูดาบี** ประเทศ สหรัฐอาหรับเอมิเรตส์ โดย **สายการบินเอทิฮัด แอร์เวย์ (Etihad Airways)** เที่ยวบิน **EY 032** (บริการอาหารและเครื่องดื่มบนเครื่อง) ใช้เวลาในการเดินทาง ประมาณ 12 ชั่วโมง 30 นาที

19.00 เดินทางถึง **สนามบินอาบูดาบี สหรัฐอาหรับเอมิเรต** เพื่อรอต่อเครื่อง

22.50 นำท่านออกเดินทางสู่ **สนามบินสุวรรณภูมิ** ประเทศไทย เที่ยวบินที่ **EY 402** (บริการอาหารและ เครื่องดื่มบนเครื่อง)

Day8 สนามบินสุวรรณภูมิ – ประเทศไทย

08.20 เดินทางถึง สนามบินสุวรรณภูมิ ประเทศไทย โดยสวัสดิภาพ ... พร้อมความประทับใจ

✔ อัตราค่าบริการนี้รวม



ค่าตั๋วเครื่องบินไป-กลับพร้อมคณะ



ค่าภาษีสนามบินทุกแห่งที่มี



ค่าน้ำหนักกระเป๋าสัมภาระ
ท่านละไม่เกิน 20 กก.



ค่าจ้างมีคฤหาสน์คอยบริการตลอด
การเดินทาง



ค่าอาหารตามมือที่ระบุในรายการ



ค่ารถรับ-ส่ง และนำเที่ยวตามรายการ



ค่าที่พักตามที่ระบุในรายการ
พักห้องละ 2 ท่าน



ค่าเข้าชมสถานที่ต่างๆ ตามรายการ



ค่าประกันอุบัติเหตุระหว่างเดินทาง
วงเงินท่านละ 1,000,000 บาท
เงื่อนไขตามกรมธรรม์



ค่าภาษีมูลค่าเพิ่ม 7% และภาษี
หัก ณ ที่จ่าย กรณีที่ต้องการ
ออกใบเสร็จในนามบริษัท



ค่าบริการคนขับรถ หัสน้ำทิ้ว

✘ อัตราค่าบริการนี้ไม่รวม



ค่าใช้จ่ายส่วนตัวนอกเหนือจากรายการที่ระบุ เช่น ค่าทำหนังสือเดินทาง, ค่าโทรศัพท์, ค่าโทรศัพท์
ทางไกล, ค่าอินเทอร์เน็ต, ค่าซักรีด, มินิบาร์ในห้อง (กรุณาสอบถามจากหัวหน้าทัวร์ก่อนการให้บริการ)



ค่าดำเนินการอื่นๆ สำหรับผู้ที่ไม่ได้ถือหนังสือเดินทางสัญชาติไทย ค่าดำเนินการ
แจ้งเข้า-ออกประเทศ



ค่าอาหารพิเศษที่นอกเหนือจากรายการทัวร์กำหนด และ รวมถึงการริเควสอาหารพิเศษต่างๆ
เช่น อาหารเจ มังสวิรัต อาหารทะเล เป็นต้น



ค่าบริการอื่นๆเพิ่มของสายการบิน เช่น ที่นั่ง อาหาร วิลแชร์ และ บริการเสริมอื่น (ถ้ามี)



ค่าวีซ่าท่องเที่ยว (ถ้ามี) รวมถึงกรณีที่ประเทศปลายทางประกาศยกเลิกวีซ่าท่องเที่ยว
สำหรับนักท่องเที่ยวชาวไทย



เงื่อนไขการยกเลิกการเดินทาง

1. กรณีที่นักท่องเที่ยวต้องการ **ขอยกเลิกการเดินทาง เลื่อน หรือ เปลี่ยนแปลงการเดินทาง**

นักท่องเที่ยว (ผู้มีรายชื่อในเอกสารการจอง) จะต้องอีเมล เพื่อลงนามในเอกสารแจ้งยืนยันยกเลิกการจอง กับทางบริษัทเป็นลายลักษณ์อักษรเท่านั้น ทางบริษัทไม่รับยกเลิกการจองผ่านทางโทรศัพท์ ไม่ว่าจะกรณีใดๆ ทั้งสิ้น

2. กรณีนักท่องเที่ยวต้องการ **ขอรับเงินค่าบริการคืน** กรุณาส่งเอกสารทางอีเมล เอกสารที่ใช้ประกอบการขอรับเงินคืนรายละเอียดดังนี้

- หน้าสมุดบัญชีธนาคารที่ต้องการให้นำเงินเข้า
- ใบเรียกเก็บเงิน หรือ หลักฐานการชำระค่าบริการต่างๆ ทั้งหมด
- พาสปอร์ตหน้าแรกของผู้เดินทาง

**** กรณีมอบอำนาจจะต้องมีหนังสือมอบอำนาจ และ สำเนาบัตรประชาชนของผู้รับมอบอำนาจ ****

เงื่อนไขการคืนเงินค่าบริการดังนี้

แจ้งยกเลิกก่อนเดินทาง ตั้งแต่ 30 วันขึ้นไป	คืนค่าใช้จ่ายทั้งหมด หรือ หักค่าใช้จ่ายจริงที่เกิดขึ้น (กรณีวันเดินทางตรงกับช่วงวันหยุดนักขัตฤกษ์ ไม่ว่าจะวันใดวันหนึ่ง ทางบริษัทขอสงวนสิทธิ์ในการยกเลิกการเดินทางไม่น้อยกว่า 55 วัน)
แจ้งยกเลิกก่อนเดินทาง 15-29 วัน	เก็บค่าใช้จ่ายท่านละ 50% ของค่าทัวร์ หรือ หักค่าใช้จ่ายจริงที่เกิดขึ้น (กรณีที่มีค่าใช้จ่ายตามจริงมากกว่ากำหนด ทางบริษัทขอสงวนสิทธิ์ในการเรียกเก็บค่าใช้จ่ายเพิ่ม)
แจ้งยกเลิกก่อนเดินทาง 0-14 วัน	เก็บค่าใช้จ่ายท่านละ 100% ของค่าทัวร์



ข้อมูลสำคัญเกี่ยวกับโรงแรมที่พักที่ท่านควรรทราบ

1. เนื่องจากการวางแผนผังห้องพักของแต่ละโรงแรมแตกต่างกัน เช่น ห้องพักแบบห้องเดี่ยว (Single) ห้องพักแบบห้องคู่ 2 ท่าน (Twin/Double) และ ห้องพักแบบ 3 ท่าน / 3 เตียง (Triple Room) จึงอาจทำให้ห้องพักแต่ละประเภท อาจจะไม่ติดกัน หรือ อยู่คนละชั้นกัน และบางโรงแรมอาจจะไม่มียังห้องพักแบบ 3 ท่าน ซึ่งถ้าต้องการเข้าพัก 3 ท่าน อาจจะต้องเป็น 1 เตียงใหญ่ กับ 1 เตียงพับเสริม หรือ อาจมีความจำเป็นต้องแยกห้องพักเป็นห้องคู่ 1 ห้อง (Twin/Double) และ ห้องเดี่ยว 1 ห้อง (Single) ไม่ว่ากรณีใดๆ ทางบริษัทขอสงวนสิทธิ์ในการเรียกเก็บค่าบริการเพิ่มตามจริงที่เกิดขึ้นจากนักท่องเที่ยว
2. กรณีที่มีงานจัดประชุมนานาชาติ (Trade Fair) เป็นผลให้ค่าโรงแรมสูงขึ้นมาก และ ห้องพักในเมืองเต็ม บริษัทฯ ขอสงวนสิทธิ์ในการปรับเปลี่ยน หรือย้ายเมืองเพื่อให้เกิดความเหมาะสม
3. โดยส่วนใหญ่ตามธรรมเนียม ของห้องพักจะเป็นห้องพักที่ห้ามสูบบุหรี่ (Non Smoking Room) โดยทางโรงแรมอาจมีการติดตั้งอุปกรณ์ดับจับควันไว้ในห้อง กรณีที่มีการลักลอบสูบบุหรี่ในห้องพัก และถูกตรวจสอบได้ ผู้เข้าพักจำเป็นต้องชำระค่าปรับกับโรงแรม โดยตรง โดยค่าปรับขึ้นอยู่กับเงื่อนไขของแต่ละโรงแรม



ข้อมูลสำคัญเกี่ยวกับสายการบินที่ท่านควรรทราบ

1. เกี่ยวกับที่นั่งบนเครื่องบิน เนื่องจากบัตรโดยสาร เป็นแบบหมู่คณะ (ราคาพิเศษ) สายการบินจึงขอสงวนสิทธิ์ในการเลือกที่นั่งบนเครื่องบินทุกกรณี แต่ทางบริษัทจะพยายามให้มากที่สุด ให้ลูกค้าผู้เดินทางที่มาด้วยกันได้นั่งด้วยกัน หรือใกล้กันให้มากที่สุดเท่าที่จะสามารถทำได้
2. กรณีที่ท่านเป็นมุสลิม หรือ นับถือศาสนาอิสลาม หรือ แพ้อาหารบางประเภท โปรดระบุมาให้ชัดเจนในขั้นตอนการจอง กรณีที่แจ้งล่วงหน้าก่อนเดินทางกะทันหัน อาจมีค่าใช้จ่ายเพิ่มเพื่อชำระกับเมนูใหม่ที่ต้องการ เพราะเมนูเดิมของคุณ ไม่สามารถยกเลิกได้
3. บางสายการบินอาจมีเงื่อนไขเกี่ยวกับการให้บริการอาหารบนเครื่องบินแตกต่างกัน ขอให้ท่านทำความเข้าใจถึงวัฒนธรรมประจำชาติ ของแต่ละสายการบินที่กำลังให้บริการท่านอยู่
4. สายการบินอาจมีการงดเสิร์ฟอาหาร และเครื่องดื่ม หรือเปลี่ยนแปลงรูปแบบอาหาร ขึ้นอยู่กับสายการบินเป็นผู้กำหนด



เงื่อนไข และข้อควรทราบอื่นๆ ที่ท่านควรทราบ

1. ทัวرنีสำหรับผู้มีวัตถุประสงค์เพื่อการท่องเที่ยวเท่านั้น
2. ทัวرنีขอสงวนสิทธิ์สำหรับผู้เดินทางที่ถือหนังสือเดินทางธรรมดา (หน้าปกสีน้ำตาล / เลือดหมู) เท่านั้น กรณีที่ท่านถือหนังสือเดินทางราชการ (หน้าปกสีน้ำเงินเข้ม) หนังสือเดินทางทูต (หน้าปกสีแดงสด) และต้องการเดินทางไปพร้อมคณะทัวร์ อันมีวัตถุประสงค์เพื่อการท่องเที่ยว โดยไม่มีจดหมายเชิญ หรือ เอกสารใดเชื่อมโยงเกี่ยวกับการขออนุญาตการใช้หนังสือเดินทางพิเศษอื่นๆ หากไม่ผ่านการอนุมัติของเคาน์เตอร์เช็คอิน ด่านตรวจคนเข้าเมือง ทั้งฝั่งประเทศไทย (ต้นทาง) ขาออก และ ต่างประเทศ (ปลายทาง) ขาเข้า ไม่ว่ากรณีใดก็ตาม ทางบริษัทขอสงวนสิทธิ์ไม่รับผิดชอบความผิดพลาดที่จะเกิดขึ้นในส่วนนี้ ไม่ว่าส่วนใดส่วนหนึ่ง
3. ทัวرنีเป็นทัวร์แบบเหมาจ่ายล่วงหน้าเรียบร้อยแล้วทั้งหมด หากท่านไม่ได้ร่วมเดินทางหรือใช้บริการตามที่ระบุไว้ในรายการ ไม่ว่าบางส่วนหรือทั้งหมด หรือถูกปฏิเสธการเข้า-ออกเมือง หรือด้วยเหตุผลใดๆ ก็ตาม ทางบริษัทขอสงวนสิทธิ์ไม่คืนเงินค่าบริการ ไม่ว่าบางส่วนหรือทั้งหมดให้แก่ท่านไม่ว่ากรณีใดๆ ก็ตาม
4. ทางบริษัทขอสงวนสิทธิ์ไม่รับผิดชอบค่าเสียหายจากความผิดพลาดในการสะกดชื่อ นามสกุล คำนำหน้าชื่อ เลขที่หนังสือเดินทาง เลขที่วีซ่า และอื่นๆ เพื่อใช้ในการจองตั๋วเครื่องบิน ในกรณีที่นักท่องเที่ยว หรือเอเย่นต์ไม่ได้ส่งหน้าหนังสือเดินทาง และ หน้าวีซ่ามาให้กับทางบริษัทพร้อมการชำระเงินมัดจำหรือส่วนที่เหลือทั้งหมด
5. ทางบริษัทขอสงวนสิทธิ์ในการเปลี่ยนแปลงรายการการเดินทางตามความเหมาะสม เพื่อให้สอดคล้องกับ สถานการณ์ ภูมิอากาศ และเวลา ณ วันที่เดินทางจริงของประเทศที่เดินทาง ทั้งนี้ ทางบริษัทจะคำนึงถึงความปลอดภัย และ ประโยชน์ของลูกค้าเป็นสำคัญ
6. ทางบริษัทขอสงวนสิทธิ์ไม่รับผิดชอบต่อความเสียหายหรือค่าใช้จ่ายใดๆ ที่เพิ่มขึ้นของนักท่องเที่ยวที่ไม่ได้เกิดจากความผิดของทางบริษัท เช่น ภัยธรรมชาติ การจลาจล การนัดหยุดงาน การปฏิวัติ อุบัติเหตุ ความเจ็บป่วย ความสูญหายหรือเสียหายของสัมภาระ ความล่าช้า เปลี่ยนแปลง หรือการบริการของสายการบิน เหตุสุดวิสัยอื่น เป็นต้น
7. อัตราค่าบริการนี้คำนวณจากอัตราแลกเปลี่ยนเงินตราต่างประเทศ ณ วันที่ทางบริษัทเสนอราคาดังนั้น ทางบริษัทขอสงวนสิทธิ์ในการปรับราคาค่าบริการเพิ่มขึ้น ในกรณีที่มีการเปลี่ยนแปลงอัตราแลกเปลี่ยนเงินตราต่างประเทศ ค่าตัว เครื่องบิน ค่าภาษีน้ำมัน ค่าภาษีสนามบิน ค่าประกันภัยสายการบิน การเปลี่ยนแปลงเกี่ยวกับ ฯลฯ ที่ทำให้ต้นทุนสูงขึ้น
8. มีคฤหาสน์ พนักงาน หรือตัวแทนของทางบริษัท ไม่มีอำนาจในการให้คำสัญญาใดๆ แก่บริษัท เว้นแต่มีเอกสารลงนามโดยผู้มีอำนาจของบริษัทกำกับเท่านั้น
9. นักท่องเที่ยวต้องมีความพร้อมในการเดินทางทุกประการ หากเกิดเหตุสุดวิสัยใดๆ ระหว่างรอการเดินทาง อันไม่ใช่เหตุที่เกี่ยวข้องกับทางบริษัท อาทิ วีซ่าไม่ผ่าน เกิดอุบัติเหตุที่ไม่สามารถควบคุมได้ นอกเหนือการควบคุมและคาดหมาย ทางบริษัทจะรับผิดชอบคืนค่าทัวร์เฉพาะส่วนที่บริษัทยังไม่ได้ชำระแก่ทางลูกค้าของทางบริษัท หรือจะต้องชำระตามข้อ ตกลงแก่ลูกค้าตามหลักปฏิบัติเท่านั้น
10. คณะทัวร์นี้ เป็นการชำระค่าใช้จ่ายทั้งหมดแบบผูกขาดกับตัวแทนบริษัทที่ได้รับการรับรองอย่างถูกต้อง ณ ประเทศปลายทาง ซึ่งบางส่วนของโปรแกรมอาจจำเป็นต้องท่องเที่ยวอันเป็นไปตามนโยบายของประเทศปลายทางนั้นๆ กรณีที่ท่านไม่ต้องการใช้บริการส่วนใดส่วนหนึ่ง ไม่ว่ากรณีใดก็ตาม จะไม่สามารถคืนค่าใช้จ่ายให้ได้ และ อาจมีค่าใช้จ่ายเพิ่มเติมขึ้น ตามมาเป็นบางกรณี ทางบริษัทขอสงวนสิทธิ์ในการเรียกเก็บค่าใช้จ่ายที่เกิดขึ้นจริงทั้งหมดกับผู้เดินทาง กรณีที่เกิดเหตุการณ์ขึ้น ไม่ว่ากรณีใดก็ตาม
11. กรณีลูกค้าที่จองเฉพาะทัวร์ไปรวมมิตรโดยสารโดยเครื่องบิน (จอยด์แลนด์ทัวร์ ชื่อตัวเครื่องบินแยกเอง) ในวันเริ่มทัวร์ (วันที่หนึ่ง) ท่านจำเป็นจะต้องมารอคณะเท่านั้น ทางบริษัทไม่สามารถให้คณะ รอท่านได้ ไม่ว่ากรณีใดก็ตาม กรณีที่ไฟล์ทของท่านถึงช้ากว่าคณะ และ ยืนยันเดินทาง ท่านจำเป็นจะต้องเดินทางตามคณะไปยังเมือง หรือ สถานที่ท่องเที่ยวที่คณะอยู่ในเวลานั้นๆ กรณีนี้ จะมีค่าใช้จ่ายเพิ่ม ท่านจำเป็นจะต้องชำระค่าใช้จ่ายที่ใช้ในการเดินทางด้วยตนเองทั้งหมดเท่านั้น ไม่ว่า กรณีใดก็ตาม และ ทางบริษัทขอสงวนสิทธิ์ไม่สามารถชดเชย หรือ ทดแทน หากท่านไม่ได้ท่องเที่ยวเมือง หรือ สถานที่ท่องเที่ยวใดๆ สถานที่หนึ่ง ทุกกรณี เนื่องจากเป็นการชำระแบบเหมาจ่ายกับตัวแทนแล้วทั้งหมด



ข้อมูลสำคัญเกี่ยวกับ การยื่นคำร้องขอวีซ่า ที่ท่านควรรทราบ

1. โปรแกรมทัวร์นี้ไม่รวม ค่าธรรมเนียมวีซ่าต่างๆจากสถานทูต ค่าบริการและค่าธรรมเนียมจากศูนย์ยื่นวีซ่า หรือค่าใช้จ่ายพิเศษค่าใช้จ่ายเพิ่มเติมอื่นๆจากทั้งทางสถานทูต และศูนย์ยื่นวีซ่า
2. ผู้สมัครทุกท่าน จำเป็นต้องมาแสดงตน ณ ศูนย์ยื่นรับคำร้องขอวีซ่า เพื่อสแกนลายนิ้วมือทุกท่าน
3. ระยะเวลาในการพิจารณาวีซ่าของสถานทูต โดยประมาณ 15-20 วันทำการ เป็นอย่างน้อย (ไม่รวมเสาร์ - อาทิตย์ และวันหยุดของสถานทูตนั้นๆ ตามประกาศ) และทั้งนี้ขึ้นอยู่กับจำนวนของผู้สมัครในแต่ละช่วงเป็นสำคัญ
4. ทางบริษัทฯ ขอสงวนสิทธิ์ในการยื่นวีซ่าแบบหมู่คณะ โดยทางแผนกวีซ่าจะเป็นผู้ได้รับกำหนดการนัดหมายวัน และเวลาจากทางสถานทูตหรือศูนย์รับคำร้องขอวีซ่าเท่านั้น
5. หากท่านไม่สะดวกมาดำเนินการยื่นวีซ่าวันใด รวมไปถึงมีความจำเป็นต้องใช้หนังสือเดินทางเพื่อ กิจธุระส่วนตัวของท่านในช่วงใดบ้าง ซึ่งอาจจะอยู่ในช่วงระยะเวลาการพิจารณาวีซ่า หรือ ซึ่งอาจทำให้ให้มีผลต่อการ พิจารณาวีซ่า (เล่มหนังสือเดินทางอยู่ในระหว่างการพิจารณาที่สถานทูต) **ท่านจำเป็นต้องแจ้งล่วงหน้าก่อน ตั้งแต่ ขึ้นตอนการจอง หรือ ก่อนชำระเงินสดจำ** แผนกวีซ่าจะประสานงานอีกครั้ง การนัดหมายแบบกรณีจำเป็นต่างๆ นั้นมี ค่าใช้จ่ายเพิ่มเติม ที่ท่านต้องชำระในส่วนนี้ด้วยตนเอง
 - 5.1 **คิวพิเศษ (Premium)** คือ การนัดหมายที่เร็วขึ้น หรือ สามารถเลือกเวลาได้มากขึ้น
 - 5.2 **การยื่นแบบเร่งด่วน (Fast Track)** ใช้เวลาพิจารณาเร็วกว่าปกติ

**** การบริการพิเศษนี้ยังคงใช้มาตรฐานการพิจารณาวีซ่าแบบเดิมทั้งหมด **** ประเทศที่ท่านสามารถเลือก ชื้อบริการพิเศษนี้ได้ มีบางประเทศในยุโรปเท่านั้น กรุณาสอบถามเจ้าหน้าที่วีซ่า
6. กรณีที่ท่านไม่สามารถยื่นวีซ่าพร้อมคณะได้ จะต้องยื่นก่อน หรือ หลัง คณะ และหากเกิดค่าใช้จ่ายไม่ ว่ากรณีใดๆ ก็ตาม ท่านจำเป็นจะต้องชำระค่าใช้จ่ายที่เกิดขึ้นตามจริงทั้งหมด เช่น ค่าบัตรโดยสารโดยเครื่องบิน (ตัว) จะต้องออกก่อนแต่วีซ่ายังไม่ออก เนื่องจากท่านยื่นหลังคณะ
7. หลังจากยื่นวีซ่าเรียบร้อยแล้ว สถานทูตไม่อนุญาตให้ทำการยืมหนังสือเดินทางจากสถานทูตออกมาระหว่าง ขึ้นตอนการพิจารณาวีซ่าไม่ว่ากรณีใดๆ ทั้งสิ้น ดังนั้นหากท่านมีความจำเป็นในการใช้เล่มฯ เพื่อเดินทาง กรุณาแจ้ง เจ้าหน้าที่
8. กรณีที่ท่านมีวีซ่าท่องเที่ยวเชิงเดินที่สามารเข้าออกได้หลายครั้งโดยยังไม่หมดอายุ จำเป็นต้องเป็น วีซ่าชนิดท่องเที่ยวเท่านั้น โดยจะต้องอยู่ในหนังสือเดินทางเล่มปัจจุบันที่มีอายุคงเหลืออย่างน้อย 6 เดือน ณ วันเดินทาง กลับกรุณาส่งหนังสือและหน้าที่มีการประทับตราเข้าประเทศมาแล้วให้กับเจ้าหน้าที่ตรวจสอบเพื่อความถูกต้อง
9. การมีใบเตือนข้อเท็จจริงหรือให้ข้อมูลเท็จแก่สถานทูตฯ อาจถูกระงับมิให้เดินทางเข้าประเทศในกลุ่มเซงเก้น เป็นการถาวร ในกรณีถูกปฏิเสธวีซ่า สถานทูตฯ ไม่มีนโยบายในการคืนค่าธรรมเนียมการมีใบเตือนข้อเท็จจริงหรือให้ข้อมูล เท็จแก่สถานทูตฯ อาจถูกระงับมิให้เดินทางเข้าประเทศในกลุ่มเซงเก้นเป็นการถาวร ในกรณีถูกปฏิเสธวีซ่า สถานทูตฯ ไม่มีนโยบายในการคืนค่าธรรมเนียม
10. บางกรณีสถานทูตอาจขอให้มาแสดงตน หลังจากกลับจากประเทศปลายทางแล้ว ซึ่งขอให้ท่านให้ความ ร่วมมือในส่วนนี้เพื่อให้การยื่นคำร้องในครั้งต่อๆ ไปสะดวกมากขึ้น ทั้งนี้ขึ้นอยู่กับดุลยพินิจของเจ้าหน้าที่สถานทูตเป็น สำคัญ
11. การที่วีซ่าจะออกให้ทันวันเดินทางหรือไม่ หรือ ออกก่อนเดินทางเพียงไม่กี่วัน เราไม่สามารถฟ้องร้องหรือ เรียกชดเชยค่าเสียหายใดๆ ได้ทั้งสิ้น เนื่องจากมีเอกสารทางการทูตคุ้มครองอยู่
12. ทางแผนกวีซ่าของบริษัทฯ ไม่มีนโยบาย ขอวีซ่าในระยะเวลานานนอกเหนือระยะเวลาการเดินทางตาม โปรแกรมทัวร์ ท่องเที่ยว
13. เกี่ยวกับเอกสารทางราชการที่ท่านจำเป็นต้องแปล เช่น หนังสือยินยอมให้บุตรเดินทางไปต่างประเทศที่ออกจาก สำนักงานเขต หรือ อำเภอ ที่อาศัยอยู่ ใบปกครองบุตรกรณีบิดาและมารดา หย่าร้าง ใบสำคัญการหย่า กรณีศูนย์รับ ยื่นคำร้องขอวีซ่า หรือ สถานทูตต้องการ เอกสารที่แปลเรียบร้อยแล้ว จำเป็นต้องได้รับการรับรอง (มีตราประทับ) จาก กรมการกงสุลเท่านั้น ซึ่งจะมีค่าใช้จ่ายเพิ่ม ฉบับละ ประมาณ 1,000-1,500 บาท กรณีนี้ จำเป็นที่สุด สำหรับเด็กที่อายุ ต่ำกว่า 18 ปีบริบูรณ์ ไม่ได้เดินทางกับ มารดาและบิดา (เช่น เดินทางกับมารดา และ บิดาไม่ได้เดินทางด้วย) ค่าใช้จ่ายใน ส่วนนี้ ลูกคำจำเป็นต้องรับผิดชอบด้วยตนเอง ทางบริษัทฯ ขอสงวนสิทธิ์ไม่สามารถชำระค่าใช้จ่ายในส่วนนี้ให้ท่านได้ แต่ หากเอกสารการแปลแบบปกติ (ไม่จำเป็นต้องมีตราประทับ) ทางบริษัทฯ ยินดีอำนวยความสะดวกแปลให้ท่านได้ตามปกติ

ประกันภัยการเดินทางแบบกลุ่ม
Group Tour



ระยะเวลาเดินทาง	ค่าเบี้ยประกันภัย (บาท)			
	ชิปออป	บูที	แซมบ้า	แทงโก้
1-2 วัน	225	265	295	420
3 วัน	230	270	305	445
4 วัน	250	276	315	460
5 วัน	272	335	355	500
6 วัน	290	340	375	565
7 วัน	315	345	395	605
8 วัน	330	365	440	635
9 วัน	345	385	470	655
10 วัน	365	420	485	680
11 วัน	395	470	555	720
12 วัน	435	520	575	780
13 วัน	470	545	595	835
14 วัน	510	575	645	890
15-18 วัน	555	645	780	1,355
19-22 วัน	610	685	980	1,510
23-26 วัน	670	780	1,290	1,665
27-31 วัน	740	835	1,460	1,770

หมายเหตุ :

- ระยะเวลาประกันภัยตั้งแต่วันที่ 6 เดือน - 80 ปี
- ระยะเวลาประกันภัยตั้งแต่วันที่กำหนดไว้ในประเทศไทยและเดินทางออกนอกประเทศไทยเท่านั้น
- จำนวนผู้เอาประกันภัยต้องไม่ต่ำกว่า 10 ท่าน ต่อ 1 กลุ่ม
- จำกัดความรับผิดต่อหนึ่งเหตุการณ์ หรือเหตุการณ์ที่มีมูลค่าไม่เกิน 100,000,000 บาท
- ระยะเวลาประกันภัยครอบคลุมและให้ความเข้าไว้แก่ผู้ร่วมเดินทางออกสู่ประเทศ 3 เดือนในกรณีกรณี และผลประโยชน์ผู้เอาประกันภัยตามที่ระบุไว้ในกรมธรรม์
- บริการช่วยเหลือฉุกเฉินด้านการแพทย์ บกท. ๒4 ชั่วโมง ที่ แอร์วิสเซส (ประเทศไทย)
- สอบถามรายละเอียดเพิ่มเติม โทร: +66 (0) 2 305 8513 (๖-๙ 8.30-17.30 น.) อีเมล: travelinsurance-th@allianz.com