

TURKEY DELIGHT 8D5N-TK (ตุรกี ดีไลท์)

ตุรกี 8 วัน 5 คืน สายการบินเตอร์กิชแอร์ไลน์ TK

(TUR-DL8D-TK)



Delight TURKIYE

ตุรกีบินตรง (ตุรกี ดีไลท์)

8 วัน 5 คืน

การ์นต์ 15 ท่านออกเดินทาง

มกราคม-มีนาคม 2566



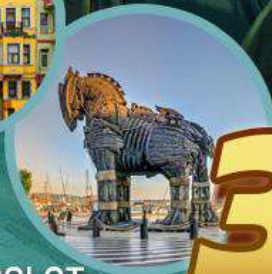
แถมฟรี ซาทิบทิม ขึ้นชื่อ
แถมฟรี พวงกุญแจ Evil Eye

ราคาเริ่มต้น

35,988

เที่ยวครบทุกไฮไลท์

- เมืองโบราณเอเฟซุส
- บ้านไม้จำลองเมืองทรอย
- ล่องเรือช่องแคบบอสฟอรัส
- เดินช้อปปิ้ง ย่าน FENER & BALAT
- ขึ้นบอลลูน ชมความงดงามของเมืองคัปปาโดเกีย



★ ★ รวมเดินทางสัมผัสความยิ่งใหญ่แห่งดินแดน 2 ทวีป เต็มอิ่มกับประวัติศาสตร์ที่ยิ่งใหญ่ และยาวนานของอาณาจักรออตโตมัน ชื่นชมความงามของธรรมชาติในรูปแบบ

Bird eye view ณ เมืองคัปปาโดเกีย ★ ★

★ แถมฟรี!! Bracelet Evil Eye เครื่องรางนำโชคของประเทศตุรกี ท่านละ 1 ชิ้น

★ แถมฟรี!! ชาท้องถิ่นคุณภาพที่ทำมาจากทับทิมหรือแอปเปิ้ล ท่านละ 1 ถ้วย

****(สงวนสิทธิ์สำหรับกรุ๊ปที่ออกเดินทาง 15 ท่านขึ้นไปเท่านั้น)****

★ พักโรงแรมระดับ 4+5 ดาว ตลอดการเดินทาง

★ บินตรงกับสายการบินประจำชาติ Turkish Airlines

★ พักโรงแรมสไตล์ 1 คืน

วัน	โปรแกรมการเดินทาง	เช้า	กลาง วัน	ค่ำ	โรงแรมที่พัก หรือเทียบเท่า
1	กรุงเทพฯ	✈	✈	✈	-
2	อิสตันบูล-สุเหร่าสีน้ำเงิน-ฮิปโปโดรม- สุเหร่าเซนต์โซเฟีย-คาเฟ่ รามา เมเตรเซ CAFER AGA MEDRESESI -เมืองหลวง อังการ่า	✓	✓	✓	ANKARA SERGAH HOTEL
3	เมืองอังการ่า-ทะเลสาบเกลือ (Salt Lake)-นครใต้ดิน -โรงงานทอ พรม(UNDERGROUND CITY)- "ระบำหน้าท้อง หรือ Belly Dance-เมืองคัปปาโดเกีย	✓	✓	✓	CAPPADOCIA BURCU KAYA HOTEL
4	ขึ้นบอลลูน-ชมโรงงานจิวเวลรี่และโรงงานเซรามิค- เกอเรเม- หุบเขาอุซซาร์-เมืองปามุคคาเล่	✓	✓	✓	PAMUKKALE LYCUS RIVER HOTEL
5	ปราสาทปุยฝ้าย -เมืองเฮียราโพลิส- ชมโรงงานคอตตอน -เมือง โบราณเอฟิซุส -ชมโรงงานเครื่องหนัง - เมืองคูซาดาสี Kusadasi	✓	✓	✓	KUSADASI MARINA HOTEL & SUITES
6	วิหารเทพีอาร์เทมิสโบราณ -โบสถ์นักบุญเซนต์ จอห์น-ร้านขนม Turkish Delight- ตลาดดี Alacati -เมืองโบราณเปอร์กามัม-วิหาร แดง คีซีลอัฟลู	✓	✓	✓	CANAKKALE TUSAN HOTEL
7	ม้าไม้จำลองเมืองทรอย-กรุงอิสตันบูล-ส่งเรือช่องแคบบอส ฟอรัส-ตลาดสไปซ์มาร์เก็ต-ย่าน BALAT & FENNER	✓	✓	✗	-
8	กรุงเทพฯ	✈	✈	✈	-

ตารางเส้นทางการบิน			
เส้นทางการบิน	เวลาออกเดินทาง-เวลาถึงปลายทาง	เที่ยวบิน	ระยะเวลาในการเดินทางโดยประมาณ
สุวรรณภูมิ(BKK)-อิสตันบูล(IST)	22.55-04.45+1	TK65	10 ชั่วโมง 50 นาที
อิสตันบูล(IST)-สุวรรณภูมิ(BKK)	20.55-10.10+1	TK64	09 ชั่วโมง 15 นาที
อิสตันบูล(IST)-สุวรรณภูมิ(BKK)	01.45-15.20	TK68	09 ชั่วโมง 15 นาที

วันที่แรก **กรุงเทพฯ** **(-/-/-)**

20.00 น. **📍** คณะผู้เดินทางพร้อมกัน ณ **สนามบินสุวรรณภูมิ** อาคารผู้โดยสารขาออกระหว่างประเทศ ชั้น 4 สายการบิน **TURKIST AIRLINE เคาน์เตอร์ B ประตู 9** ซึ่งมีเจ้าหน้าที่ของบริษัทคอยอำนวยความสะดวกเรื่องสัมภาระและเอกสารการเดินทางแก่ท่าน

23.00 น. **➔** เhierฟ้าสู่กรุงอิสตันบูล โดยสายการบิน **TURKIST AIRLINE** เที่ยวบินที่ **TK-69** ใช้เวลาเดินทางประมาณ **10.50 ชั่วโมง** (บริการอาหารและเครื่องดื่มบนเครื่องบิน)



วันที่สอง **อิสตันบูล-สุเหร่าสีน้ำเงิน-ฮิปโปโดรม- สุเหร่าเซนต์โซเฟีย-เมืองหลวง อังการ่า** **(-/**
L/D)

05.10 น. เดินทางถึง **สนามบินนานาชาติ อตาเติร์กกรุงอิสตันบูล** หลังผ่านพิธีการตรวจคนเข้าเมือง

จากนั้นนำทุกท่านเดินทางเข้าสู่ **เมืองอิสตันบูล (ISTANBUL)**

เช้า **📍** บริการอาหารเช้า

**** ข้อกำหนด โปรดแต่งกายด้วยชุดสุภาพ สำหรับการเข้าชมสุเหร่า และ จำเป็นต้องต้องถอดรองเท้าก่อนเข้าชม****

สุภาพสตรี : ควรสวมกางเกงขายาวคลุมข้อเท้า เสื้อแขนยาวคลุมข้อมือ มิติดชิดไม่รัดรูป และเตรียมผ้าสำหรับคลุมศีรษะ

สุภาพบุรุษ : ควรสวมกางเกงขายาว และ เสื้อแขนยาว ไม่รัดรูป

จากนั้นนำทุกท่านชม **สุเหร่าสีน้ำเงิน (BLUE MOSQUE) หรือ SULTAN AHMET MOSQUE** ถือเป็นสุเหร่าที่มีสถาปัตยกรรมเป็นสุดยอดของ 2 จักรวรรดิ คือ ออตโตมันและไบเซนไทน์ เพราะได้รวบรวมเอาองค์ประกอบจากวิหารเซนต์โซเฟียผนวกกับสถาปัตยกรรมแบบอิสลามดั้งเดิม ถือว่าเป็นมัสยิดที่ใหญ่ที่สุดในตุรกี สามารถจุคนได้เรือนแสน



ใช้เวลาในการก่อสร้างนานถึง 7 ปี ระหว่าง ค.ศ.1609-1616 โดยตั้งชื่อตามสุลต่านผู้สร้างซึ่งก็คือ Sultan Ahmed นั่นเอง จากนั้นนำทุกท่านสู่ **จัตุรัสสุลต่านอะห์เมตหรือฮิปโปโดรม (HIPPODROME)** สนามแข่งม้าของชาวโรมัน จุดศูนย์กลางแห่งการท่องเที่ยวเมืองเก่า สร้างขึ้นในสมัยจักรพรรดิ เซปติมิอุสเซเวรุสเพื่อใช้เป็นเวทีแสดงกิจกรรมต่างๆของชาวเมือง ต่อมาในสมัยของจักรพรรดิคอนสแตนตินฮิปโปโดรมได้รับการขยายให้กว้างขึ้นตรงกลางเป็นที่ตั้งแสดงประติมากรรมต่าง ๆ ซึ่งส่วนใหญ่เป็นศิลปะในยุคกรีกโบราณในสมัยออตโตมันสถานที่แห่งนี้ใช้เป็นเวทีจัดงานพิธีแต่ในปัจจุบันเหลือเพียงพื้นที่ลานด้านหน้ามัสยิดสุลต่านอะห์เมตซึ่งเป็นที่ตั้งของเสาโอเบลิสก์ 3 ต้น คือเสาที่สร้างในอียิปต์เพื่อถวายแก่ฟาโรห์ทุตโมซิสที่ 3 ถูกนำกลับมาไว้ที่อิสตันบูลเสาต้นที่สอง คือ เสาสูง และเสาต้นที่สาม คือเสาคอนสแตนตินที่ 7



กลางวัน | บริการอาหารกลางวัน ณ ภัตตาคาร

จากนั้นนำทุกท่านชม **สุเหร่าเซนต์โซเฟีย (SAINT SOPHIA) หรือ โบสถ์ฮาเจีย โซเฟีย** 1 ใน 7 สิ่งมหัศจรรย์ของโลกยุคกลาง ปัจจุบันเป็นที่ประชุมสวดมนต์ของชาวมุสลิม ในอดีตเป็นโบสถ์ทางศาสนาคริสต์พระเจ้าจักรพรรดิคอนสแตนตินเป็นผู้สร้างเมื่อประมาณคริสต์ศตวรรษที่ 13 ใช้เวลาสร้าง 17 ปี เพื่อเป็นโบสถ์ของศาสนาคริสต์แต่ถูกผู้ก่อการร้ายบุกทำลายเผาเสียวอดวายหลายครั้งเพราะเกิดการขัดแย้งระหว่างพวกที่นับถือศาสนาคริสต์กับศาสนาอิสลามจบจนถึงรัชสมัยของ พระเจ้าจัสตินเนียนมีอำนาจเหนือตุรกีจึงได้สร้าง โบสถ์เซนต์โซเฟีย ขึ้นใหม่ ใช้เวลาสร้างฐานโบสถ์ 20 ปี ตัวโบสถ์ 5 ปี เมื่อประมาณปี พ.ศ. 1996 (ค.ศ 1435) พระองค์ต้องการให้เป็นสิ่งสวยงามที่สุดได้พยายามหา สิ่งของมีค่าต่างๆ มาประดับไว้มากมาย สร้างเสร็จได้มีการเฉลิมฉลองกันอย่าง มหาวิหารต่อมาเกิดแผ่นดินไหวอย่างใหญ่ทำให้แตกร้างต้องให้ช่างซ่อมจนเรียกขานในสภาพเดิมเมื่อสิ้นสมัยของจักรพรรดิจัสตินเนียน ถึงสมัย พระเจ้าโมฮัมเหม็ดที่ 2 มีอำนาจเหนือตุรกี และเป็นผู้นับถือศาสนาอิสลามจึงได้ตัดแปลงโบสถ์หลังนี้ให้เป็นสุเหร่าของชาวมุสลิม



จากนั้นนำทุกท่านชม **พระราชวังทอปกาปี (TOPKAPI PALACE)** ตั้งอยู่ในเขตเมืองเก่าซึ่งถือเป็นเขตประวัติศาสตร์ที่ได้รับการขึ้นทะเบียนเป็นมรดกโลกจากยูเนสโกตั้งแต่ปี ค.ศ. 1985 พระราชวังทอปกาปี สร้างขึ้นโดยสุลต่านเมห์เมดที่ 2 ในปี ค.ศ. 1459 บนพื้นที่กว้างใหญ่ถึง 4 ล้านกว้าง และมีอาคารขนาดเล็กอีกจำนวนมาก ณ จุดที่สร้างพระราชวังแห่งนี้สามารถมองเห็นช่องแคบบอสฟอรัสโกลเดนฮอร์นและทะเลมาร์มาร่าได้อย่างชัดเจน ในช่วงที่เจริญสูงสุดของอาณาจักรออตโตมัน พระราชวังแห่งนี้มีราชวงศ์และข้าราชการบริพารอาศัยอยู่รวมกันมากถึงสี่พันกว่าคนนำท่านเข้าชม ส่วนของท้องพระโรงที่เป็นที่จัดแสดงทรัพย์สินสมบัติข้าวของเครื่องใช้ส่วนพระองค์เครื่องเงินต่างๆ มากมาย



คาเฟ่รากา เมเตรเซ CAFER AGA MEDRESESI เป็นอดีตวิทยาลัยสอนศาสนา ตั้งอยู่ในอิสตันบูลประเทศตุรกีถัดจากสุเหร่าโซเฟีย สร้างขึ้นในปี 1559 โดย ซิมาร์ ซินัน ต่อมาในปี 1989 กระทรวงวัฒนธรรมได้เปลี่ยนโฉมที่แห่งนี้ให้กลายเป็นศูนย์นักท่องเที่ยวที่มีห้องเรียน/ห้องนิทรรศการ 15 ห้อง และสวนหย่อม ที่นี้มีการสอนทำและจำหน่ายงานฝีมือ แบบดั้งเดิมของตุรกี เช่นการประดิษฐ์ตัวอักษรเซรามิกเครื่องประดับ ภาพวาดต่างๆ และอื่นๆ ปัจจุบันที่แห่งนี้ได้รับการยอมรับว่าเป็นศูนย์กลางสำคัญของศิลปะคลาสสิกของตุรกี นอกจากนี้ยังมีร้านคาเฟ่ให้บริการเครื่องดื่มและอาหารตุรกีอีกด้วยจากนั้นเดินทางสู่ **เมืองอังการ่า (ANKARA)** เมืองหลวงของประเทศตุรกี

ค่ำ ๑๐ | บริการอาหารค่ำ ณ ห้องอาหารของโรงแรม

➡ **นำท่านเข้าสู่ที่พัก ANKARA SERGAH HOTEL หรือเทียบเท่า**

วันที่สาม เมืองอังการ่า-ทะเลสาบเกลือ (Salt Lake)-นครใต้ดิน (UNDERGROUND CITY)- รับประทานอาหาร หรือ Belly Dance-เมืองคัปปาโดเกีย(B/L/D)

เช้า ๑๐ | บริการอาหารเช้า ณ ห้องอาหารของโรงแรม

เมืองอังการ่า (ANKARA) หรือที่มีชื่อตามประวัติศาสตร์ว่า **ANGORA** เป็นเมืองหลวงของตุรกีในปัจจุบัน และเป็นเมืองใหญ่อันดับ ๒ รองจากนครอิสตันบูล กรุงอังการาตั้งอยู่ในเขต Central Anatolia ใจกลางประเทศตุรกีบนที่ราบสูงอนาโตเลีย โดยอยู่ห่างจากนครอิสตันบูล ทางทิศตะวันออกเฉียงใต้เป็นระยะทางประมาณ 450 กิโลเมตร กรุงอังการาเป็นที่ตั้งของรัฐบาลกลาง ส่วนราชการต่าง ๆ และสถานเอกอัครราชทูตประเทศต่างๆ ในตุรกี **ความสำคัญของกรุงอังการา** กรุงอังการามีประชากรจำนวน 4,965,542 คน ทำให้กรุงอังการาเป็นเมืองที่มีประชากรมากเป็นอันดับ ๒ ของตุรกี และอันดับ ๒ ในกลุ่มเมืองหลวงยุโรป ในขณะที่นครอิสตันบูล เป็นศูนย์กลางทางเศรษฐกิจในภูมิภาคมาร์มารานั้น กรุงอังการาก็เป็นศูนย์กลางทางการค้าและเครือข่ายคมนาคมในภูมิภาคอนาโตเลีย โดยเป็นจุดตัดของการคมนาคมทางบก (รถยนต์และรถไฟ) ที่เชื่อมโยงภูมิภาคต่าง ๆ ของตุรกีเข้าด้วยกัน และเป็นศูนย์กลางตลาดสินค้า



เกษตรที่ขนส่งมาจากภาคต่างๆ ทั่วตุรกีด้วย จากนั้นนำท่านเดินทางสู่ **เมืองคัปปาโดเกีย** ระหว่างทางให้ท่านได้ชมวิวของ **ทะเลสาบเกลือ (Salt Lake)**

กลางวัน 🍷 บริการอาหารกลางวัน ณ ภัตตาคาร

จากนั้นนำทุกท่านสู่ **นครใต้ดิน (UNDERGROUND CITY)** ที่ได้รับการขึ้นทะเบียนจากองค์การยูเนสโกเป็นมรดกโลก เมืองใต้ดินของตุรกีมีอยู่หลายแห่ง แต่ละแห่งมีอุโมงค์เชื่อมต่อถึงกันเป็นสถานที่ที่ผู้นับถือศาสนาคริสต์ใช้หลบภัยชาวโรมันที่ต้องการทำลายล้างพวกนับถือศาสนาคริสต์ เมืองใต้ดินที่มีขนาดใหญ่ แต่ละชั้นมีความกว้างและสูงขนาดเท่าเรา ยืนได้ ทำเป็นห้อง ๆ มีทั้งห้องครัวห้องหมักไวน์ มีโบสถ์ ห้องโถงสำหรับใช้ประชุม มีบ่อน้ำและระบบระบายอากาศที่ดี แต่อากาศค่อนข้างบางเบาเพราะอยู่ลึกและทางเดินบางช่วงค่อนข้างแคบจนเดินสวนกันไม่ได้



ค่ำ 🍷 บริการอาหารค่ำ ณ ห้องอาหารของโรงแรม

จากนั้นนำท่านชมการแสดงพื้นเมือง **“ระบำหน้าท้อง” หรือ Belly Dance** เป็นการเต้นรำที่เก่าแก่อย่างหนึ่งเกิดขึ้นมาเมื่อประมาณ 6000 ปี ในดินแดนแถบอียิปต์ และเมดิเตอร์เรเนียนนักประวัติศาสตร์เชื่อกันว่าชนเผ่าอียิปซีเร่ร่อนคือคน



กลุ่มสำคัญที่ได้อนุรักษ์รักษาหน้าท้องให้มีมาจนถึงปัจจุบัน และการเดินทางของชาวอียิปต์ทำให้ระบอบหน้าท้องแพร่หลาย มีการพัฒนาจนกลายเป็นศิลปะที่โดดเด่น สวยงามจนกลายมาเป็นระบอบหน้าท้องตุรกีในปัจจุบัน (บริการเครื่องดื่มฟรีตลอดการแสดง) เนื่องด้วยสถานการณ์การระบาดของโรค โควิด-19 การแสดงระบอบหน้าท้องอาจมีการงดจัดการแสดงในบางวัน และหากวันเดินทางของคุณ ตรงกับวันที่จะแสดง ทางผู้จัดขออนุญาตยกเลิกรายการนี้

➡ นำท่านเข้าสู่ที่พักโรงแรมสไตล์ถ้ำ!! CAPPADOCIA BURCU KAYA HOTEL หรือเทียบเท่า

หมายเหตุ: กรณีห้องพักรวมเต็ม ขอสงวนสิทธิ์ในการเปลี่ยนเป็นโรงแรมเทียบเท่าระดับเดียวกัน

วันที่สี่ ขึ้นบอลลูน-ชมโรงงานจิวเวลรี่และโรงงานเซรามิค- เกอเรเม-หุบเขาอูชิซาร์-เมืองปามุคคาเล่ (B/L/D)

** สำหรับท่านใดที่สนใจขึ้นบอลลูนชมความงามของเมืองคัปปาโดเจีย จะต้องออกจากโรงแรม 05.30 น. เพื่อชมความงดงามของเมืองคัปปาโดเจียในอีกมุมหนึ่งที่หาชมได้ยาก ใช้เวลาอยู่บนบอลลูนประมาณ 1 ชั่วโมง **
(ค่าขึ้นบอลลูนไม่ได้รวมอยู่ในค่าทัวร์ประมาณ 250-300 USD/ท่าน ราคานี้สมาคมผู้ประกอบการเป็นผู้กำหนด)

เช้า ☉ บริการอาหารเช้า ณ ห้องอาหารของโรงแรม



จากนั้นนำท่านแวะ ชมโรงงานจิวเวลรี่และโรงงานเซรามิค อิสระกับการเลือกซื้อสินค้าและของที่ระลึก



หุบเขาเกอร์เม่ ตั้งอยู่ในบริเวณที่เป็นที่ตั้งถิ่นฐานของผู้คนมาตั้งแต่สมัยโรมัน และเป็นพื้นที่ที่ชาวคริสเตียนยุคแรกใช้ในการเป็นที่หลบหนีภัยจากการไล่ทำร้ายและสังหารก่อนที่คริสต์ศาสนาจะเป็นศาสนาที่ได้รับการประกาศว่าเป็นศาสนาของจักรวรรดิ ที่จะเห็นได้จากคริสตศาสนสถานจำนวนมากมายที่ตั้งอยู่ในบริเวณนี้

หุบเขาเดฟเรนท์ หุบเขาเดฟเรนท์ (Devrent Valley) เป็นที่รู้จักกันในชื่อเรียกว่า หุบเขาแห่งมโนคติ (Imaginary Vally) และ หุบเขาสีชมพู (Pink Valley) ที่มีชื่อว่าหุบเขาแห่งมโนคติก็เนื่องมาจากบรรดาหินรูปทรงแปลกประหลาดซึ่งมีอยู่จำนวนมากมายที่ชวนให้ต้องจินตนาการในการมอง

กลางวัน | บริการอาหารกลางวัน ณ ภัตตาคาร



พาท่านชมทัศนียภาพ ภูเขาหินต่างๆ รอบๆบริเวณ **หุบเขาเกอร์เม่** ตั้งอยู่ในบริเวณที่เป็นที่ตั้งถิ่นฐานของผู้คนมาตั้งแต่สมัยโรมัน และเป็นพื้นที่ที่ชาวคริสเตียนยุคแรกใช้ในการเป็นที่หลบหนีภัยจากการไล่ทำร้ายและสังหารก่อนที่คริสต์ศาสนาจะเป็นศาสนาที่ได้รับการประกาศว่าเป็นศาสนาของจักรวรรดิ ที่จะเห็นได้จากคริสตศาสนสถานจำนวนมากมายที่ตั้งอยู่ในบริเวณนี้

จากนั้นนำท่านชม **หุบเขาอุชิซาร์ (Uchisar Valley)** หุบเขาคลายจ่อมปลวกขนาดใหญ่ ใช้เป็นที่อยู่อาศัย ซึ่งหุบเขาดังกล่าวมีรูพรุน มีรอยเจาะ รอยซุด อันเกิดจากฝีมือมนุษย์ไปเกือบทั่วทั้งภูเขา เพื่อเอาไว้เป็นที่อาศัย และถ้ามองดี ๆ จะรู้ว่าอุชิซาร์ คือ บริเวณที่สูงที่สุดของบริเวณโดยรอบ ดังนั้นในอดีตอุชิซาร์ ก็มีไว้ทำหน้าที่เป็นป้อมปราการที่เกิดขึ้นเองตามธรรมชาติเอาไว้สอดส่องข้าศึกยามมีภัยอีกด้วย



จากนั้นเดินทางสู่ **เมืองปามุกคาเล่** เมืองที่มีน้ำพุเกลือแร่ร้อนไหลทะลุขึ้นมาจากใต้ดินผ่านซากปรักหักพังของเมืองเก่าแก่สมัยกรีกก่อนที่ไหลลงสู่หน้าผา ใช้เวลาเดินทาง 3 ชม.(189 กม.) ระหว่างทางแวะถ่ายรูป **CARAVANSARAI** ที่พักของกองคาราวานในสมัยโบราณ เป็นสถานที่พักแรมของกองคาราวานตามเส้นทางสายไหมและชาวเติร์กสมัยออกโตมัน

ค่ำ ๑๐ บริการอาหารค่ำ ณ ห้องอาหารของโรงแรม

☞ นำท่านเข้าสู่ที่พัก **PAMUKKALE LYCUS RIVER HOTEL** หรือเทียบเท่า

วันที่ห้า ปราสาทปุยฝ้าย –เมืองเฮียราโพลิส- ชมโรงงานคอตตอน –เมืองโบราณเอฟีซุส –ชมโรงงานทอพรหม – เมืองคูซาดาซี Kusadasi – (B/L/D)

เช้า ๑๐ บริการอาหารเช้า ณ ห้องอาหารของโรงแรม

นำท่านชม **ปราสาทปุยฝ้าย** ผลจากการไหลของน้ำพุเกลือแร่ร้อนนี้ได้ก่อให้เกิดทัศนียภาพของน้ำตกสีขาวเป็นชั้นๆ หลายชั้นและผลจากการแข็งตัวของแคลเซียมทำให้เกิดเป็นแก่งหินสีขาวราวหิมะขวางทางน้ำเป็นทางยาว ซึ่งมีความ



งดงามมากท่านจะได้สัมผัส **ปราสาทปุยฝ้าย** เป็นเมืองโรมันโบราณที่สร้างล้อมรอบบริเวณที่เป็นน้ำพุเกลือแร่ร้อนซึ่งเชื่อกันว่ามีสรรพคุณในการรักษาโรคเมื่อเวลาผ่านไปภัยธรรมชาติได้ทำให้เมืองนี้เกิดการพังทลายลงเหลือเพียงซากปรักหักพังกระจายอยู่ทั่วไปบางส่วนยังพอมองออกว่าเดิมเคยเป็นอะไรเช่น **โรงละครแอมฟิเธียเตอร์ขนาดใหญ่** **วิหารอพอลโล** **สุสานโรมันโบราณ** จากนั้นนำท่านเข้า **ชมโรงงานคอตตอน** สามารถเลือกซื้อของฝากเช่น ผ้าพันคอ ผ้าปูที่นอน เสื้อผ้า เป็นต้น เป็นสินค้าที่ผลิตด้วยคอตตอน100%



กลางวัน🍷 บริการอาหารกลางวัน ณ ภัตตาคาร

นำท่านเดินทางชม **โรงงานเครื่องหนัง** ซึ่งเป็นโรงงานผลิตเครื่องหนังชั้นหลากหลาย ให้ทุกท่านได้ทดลองการเป็นนายแบบและนางแบบเสื้อหนังต่างๆตามอัธยาศัย

จากนั้นนำทุกท่านเดินทางสู่ **เมืองโบราณเอเฟซุส** เมืองโบราณที่มีการบำรุงรักษาไว้เป็นอย่างดีเมืองหนึ่ง เคยเป็นที่อยู่ของชาวไยอนก (Ionia) จากกรีก ซึ่งอพยพเข้ามาปักหลักสร้างเมือง ซึ่งรุ่งเรืองขึ้นในศตวรรษที่ 6 ก่อนคริสตกาล ต่อมาถูกรุกรานเข้ายึดครองโดยพวกเปอร์เซียและกษัตริย์อเล็กซานเดอร์มหาราช ภายหลังเมื่อโรมันเข้าครอบครองก็ได้สถาปนาเอเฟซุส ขึ้นเป็นเมืองหลวงต่างจังหวัดของโรมัน นำท่านเดินบนถนนหินอ่อนผ่านใจกลางเมืองเก่าที่สองข้างทางเต็มไปด้วยซากสิ่งก่อสร้างเมื่อสมัย 2,000 ปีที่แล้ว ไม่ว่าจะป็นโรงละครกลางแจ้งที่สามารถจุผู้ชมได้กว่า 30,000 คน ซึ่งยังคงใช้งานได้จนถึงปัจจุบันนี้ นำท่านชม **ห้องอาบน้ำแบบโรมันโบราณ (ROMAN BATH)**ที่ยังคงเหลือร่องรอย



ของห้องอบไอน้ำ ให้เห็นอยู่จนถึงทุกวันนี้, ห้องสมุดโบราณ ที่มีวิธีการเก็บรักษาหนังสือไว้ได้เป็นอย่างดีทุกสิ่งทุกอย่าง ล้วนเป็นศิลปะแบบ เฮเลนนิสติกที่มีความอ่อนหวานและฝีมือประณีต

นำท่านออกเดินทางสู่ **เมืองคูซาดาซี Kusadasi** (ระยะทาง 199 กิโลเมตร ใช้เวลาเดินทางประมาณ 3.20 ชั่วโมง) เป็นเมืองท่าที่สำคัญทางการค้าอีกเมืองหนึ่งของตุรกี

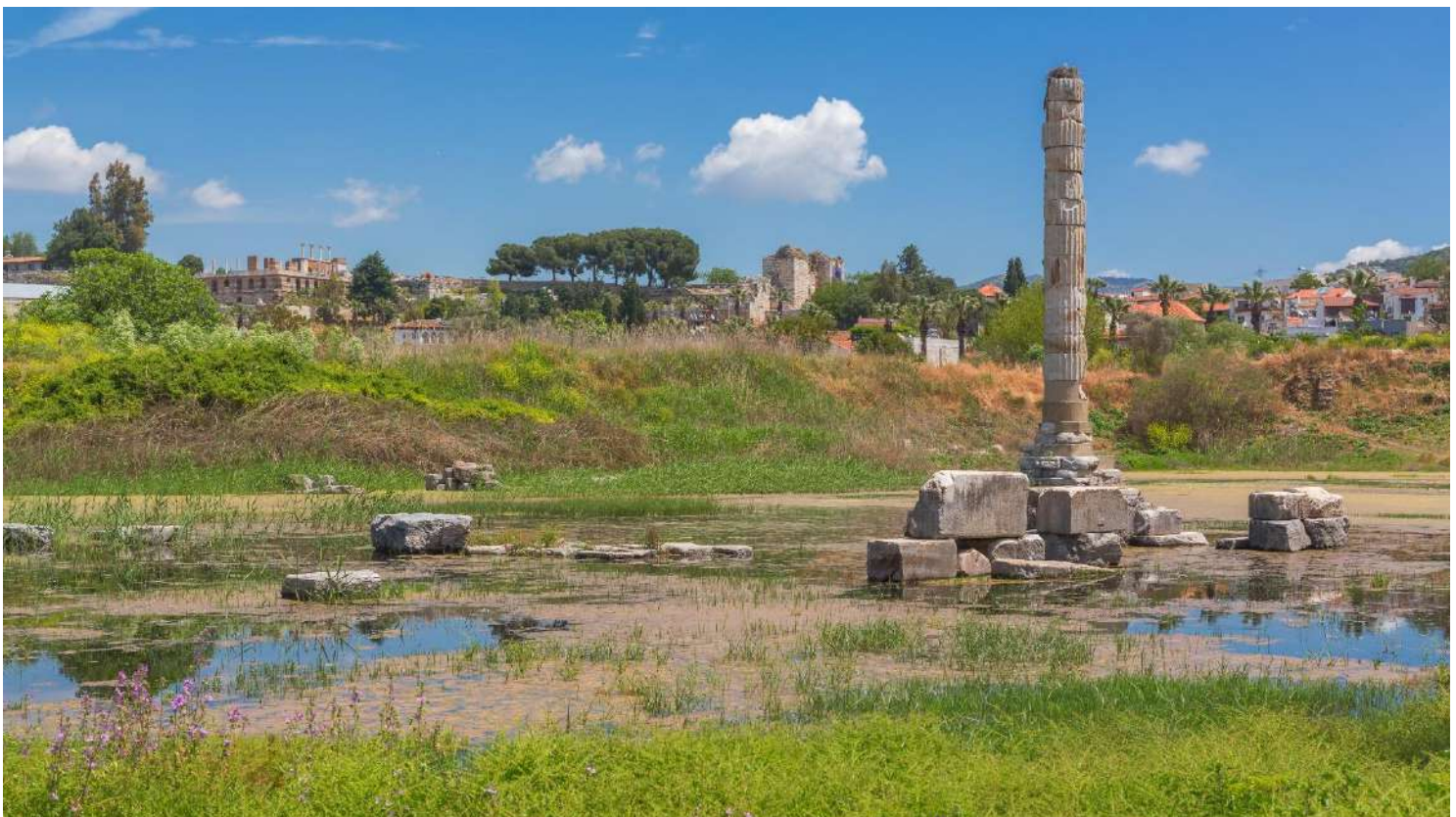
ค่ำ ๑๐ | บริการอาหารค่ำ ณ ห้องอาหารของโรงแรม

➡ นำท่านเข้าสู่ที่พัก **KUSADASI MARINA HOTEL & SUITES** หรือเทียบเท่า

วันที่หก | วิหารเทพีอาร์เทมิสโบราณ – โบสถ์นักบุญเซนต์ จอห์น – ร้านขนม Turkish Delight – เมืองโบราณเปอร์กามัม – วิหารแดง คีซีลอัฟลู (B/L/D)

เช้า ๑๐ | บริการอาหารเช้า ณ ห้องอาหารของโรงแรม

จากนั้นนำท่านชม **วิหารเทพีอาร์เทมิสโบราณ (The Temple of Artemis)** 1 ใน 7 สิ่งมหัศจรรย์ยุคโบราณ ที่ปัจจุบัน เหลือเพียงซากปรักหักพัง แต่ก็ยังสามารถมองเห็นถึงความยิ่งใหญ่ในอดีตได้ และแวะถ่ายรูป **โบสถ์นักบุญเซนต์จอห์น (St. John CASTLE)** สวากของพระเยซูคริสต์ที่ออกเดินทางเผยแพร่ศาสนาไปทั่วดินแดนอนาโตเลียหรือประเทศตุรกีในปัจจุบัน จากนั้นนำท่านแวะถ่ายรูป **ISA BEY MOSQUE** มัสยิดอิสอิสเป็นหนึ่งในตัวอย่างที่ดีและสำคัญที่สุดซึ่งสะท้อนถึงจุดสิ้นสุดของยุคจักรวรรดิ Seljuk ในช่วงปลายคริสต์ ค.ศ. 1400 นอกจากนี้มัสยิดแห่งนี้ยังเป็นที่ประทับของมัสยิดเมยยาดในดามัสกัส มัสยิด Isa bey ก่อตั้งขึ้นบนเนินเขาตะวันตกของเขา Ayasuluk ที่มองเห็นพื้นที่และมี harem ขนาดใหญ่ที่มีสอง naves และประกอบด้วยลานขนาดใหญ่ จากนั้นนำท่านซื้อฝากตามอัธยาศัย **ร้านขนม Turkish Delight** ของฝากขึ้นชื่อของประเทศตุรกี



กลางวัน📍 บริการอาหารกลางวัน ณ ภัตตาคาร

นำท่านเดินทางสู่ **เมืองโบราณเปอร์กามัม (Pergamum)** ตั้งตระหง่านอยู่เหนือตัวเมืองซานัคคาเล่ กว่า 1,000 ฟุต ในบริเวณอะนาโตเลียห่างจากทะเลอีเจียนประมาณ 30 ก.ม. ทางด้านเหนือของแม่น้ำไคซุส ซึ่งเป็นเมืองโบราณของกรีกที่มีความสำคัญของพวกเฮเลนนิสติก **ได้รับการขึ้นทะเบียนให้เป็นมรดกโลกโดยองค์การสหประชาชาติ หรือ ยูเนสโก เมื่อปี ค.ศ. 2014** **ชมวิหารแดง คีซึลอัฟลุ (Kiziln Avlu หรือ Red Basilica)** วิหารแดงภายในอัสเคลปิโหล่น ประมาณว่าสร้างในศตวรรษที่ 10 เพื่อถวายแด่เทพเซราพิส (ถ่ายรูปด้านนอก) จากนั้นให้ท่านได้เดินเที่ยวชมบรรยากาศของเมือง เปอร์กามัม

อลาคาตี Alacati เป็นเมืองเก่าแก่ที่มีเสน่ห์บนชายฝั่งทะเลอีเจียนของตุรกี บรรยากาศและกลิ่นอายน่ารักเหมือนเกาะซานโตรินีของประเทศกรีซ ไม่ว่าจะเป็นบ้านเรือน รีสอร์ท รวมไปถึงร้านค้าและร้านอาหารที่มีการตกแต่งสไตล์กรีซ ทางเดินที่สร้างด้วยหินก้อนเล็ก ก้อนใหญ่ สลับเรียงรายกันไป ประตูหน้าต่างสีพาสเทล ทำให้เมือง อลาคาตี สวยงามอย่างแท้จริง เป็นสถานที่ท่องเที่ยวที่เป็นที่นิยมอีกแห่งหนึ่งในประเทศตุรกี ใครได้ไปเยือนจะต้องตกหลุมรักอย่างแน่นอน อีสระให้ทุกท่านได้เดินเล่น ชิกๆ ซิลด์ ๆ ตามอัธยาศัย



จากนั้นนำท่านสู่เมืองซานัคคาเล่ ใช้เวลาเดินทางประมาณ 2.40 ชม.

ค่ำ 📍 บริการอาหารค่ำ ณ ห้องอาหารของโรงแรม

👉 นำท่านเข้าสู่ที่พัก **CANAKKALE TUSAN HOTEL** หรือเทียบเท่า 4 ดาว

วันที่เจ็ด **ม้าไม้จำลองเมืองทรอย-กรุงอิสตันบูล-ล่องเรือช่องแคบบอสฟอรัส-ตลาดสไปซ์มาร์เก็ต-ย่าน BALAT & FENNER (B/L/D)**

เช้า📍 บริการอาหารเช้า ณ ห้องอาหารของโรงแรม

หลังจากนำท่านสู่ แวะถ่ายรูปเพื่อชม **ม้าไม้จำลองเมืองทรอย** ซึ่งเปรียบเสมือนสัญลักษณ์อันชาญฉลาดด้านกลศึกของนักรบโบราณซึ่งเป็นสาเหตุที่ทำให้กรุงทรอยแตก **สงครามม้าไม้** เป็นสงครามที่สำคัญตำนานของกรีกและเป็นสงครามระหว่างกองทัพของชาวกรีกและกรุงทรอยหลังจากสู้รบกันเป็นเวลาสิบปี กองทัพกรีกก็ได้คิดแผนการที่จะตีกรุงทรอย โดยการสร้างม้าไม้จำลองขนาดยักษ์ที่เรียกว่าม้าไม้เมืองทรอย โดยทหารกรีกได้เข้าไปซ่อนตัวอยู่ในม้าโทรจันแล้วก็ทำการเข้าไปไว้หน้ากรุงทรอยเหมือนเป็นของขวัญและสัญลักษณ์ว่าชาวกรีกยอมแพ้สงครามและได้ถอยทัพออกจาก

เมืองทรอย ชาวทรอยเมื่อเห็นม้าโทรจันก็ต่างยินดีว่ากองทัพกรีกได้ถอยทัพไปแล้วก็ทำการเข็นม้าโทรจันเข้ามาในเมือง แล้วทำการเฉลิมฉลองเป็นการใหญ่เมื่อชาวทรอยนอนหลับกันหมด ทหารกรีกที่ซ่อนตัวอยู่ก็ออกมาจากม้าโทรจันแล้วทำการเปิดประตูเมืองให้กองทัพกรีกเข้ามาในเมืองแล้วก็สามารถยึดเมืองทรอยได้ ก่อนที่จะทำการเผาเมืองทรอยทิ้ง



จากนั้นออกเดินทางสู่ **กรุงอิสตันบูล** เดิมชื่อ คอนสแตนติโนเปิล เป็นเมืองที่มีประชากรมากที่สุดในประเทศตุรกี ตั้งอยู่บริเวณช่องแคบบอสฟอรัส ซึ่งทำให้อิสตันบูลเป็นเมืองสำคัญเพียงเมืองเดียวในโลก ที่ตั้งอยู่ในทวีป คือ ทวีปยุโรป (ฝั่งบอสฟอรัส) และ ทวีปเอเชีย (ฝั่งอนาโตเลีย)

กลางวัน🍷 บริการอาหารกลางวัน ณ ภัตตาคาร

นำทุกท่าน **ล่องเรือช่องแคบบอสฟอรัส** จุดที่บรรจบกันของทวีปยุโรปและเอเชีย ซึ่งทำให้ประเทศตุรกีได้รับสมญานามว่า ดินแดนแห่งสองทวีป ช่องแคบบอสฟอรัสยังเป็นจุดยุทธศาสตร์สำคัญเนื่องจากเป็นเส้นทางเดินเรือที่เชื่อมทะเลดำ ทะเลมาร์มาร่า เราจะได้เห็นป้อมปืนที่ตั้งเรียงรายอยู่ตามช่องแคบได้แก่ Rumeli Castle และ Anatolia Castle โดยจุดชมวิวที่สำคัญคือสะพานแขวนบอสฟอรัส เชื้อให้รถยนต์สามารถวิ่งข้ามฝั่งยุโรปและเอเชียได้ สร้างเสร็จในปี ค.ศ.1973



มีความยาวทั้งสิ้น 1,560 เมตร และได้กลายเป็นสะพานแขวนที่ยาวเป็นอันดับ 4 ของโลกในสมัยนั้น (ปัจจุบันตกไปอยู่ อันดับที่ 21) ขณะที่ล่องเรือพร้อมดื่มด่ำกับบรรยากาศสองข้างทาง ซึ่งสามารถมองเห็นได้ไม่ว่าจะเป็นพระราชวังโดลมาบาเช่และบ้านเรือนของบรรดาเหล่าเศรษฐีที่สร้างได้สวยงามตระการตา

นำท่านสู่ **ตลาดสไปซ์มาร์เก็ต (SPICE MARKET)** หรือตลาดเครื่องเทศ ให้ท่านได้อิสระเลือกซื้อของฝากได้ในราคา
ย่อมเยา ไม่ว่าจะเป็นของที่ระลึก เครื่องประดับ ชา กาแฟ ผลไม้อบแห้ง ขนมของหวานขึ้นชื่อและถั่วหลากหลายชนิดให้
เลือกสรร



จากนั้นให้ท่านได้สัมผัสบรรยากาศใหม่ ไม่เหมือนใครกับการชมเมืองอิสตันบูล รูปแบบสไตล์เมืองเก่า นั่นคือ **ย่าน FENER & BALAT** ชุมชนชาวยิวเก่าแก่ กว่า 100 ปี ที่อาศัยอยู่ในเขตเมืองเก่าของกรุงอิสตันบูล โดยอยู่ฝั่งบริเวณเขต
ยุโรป ท่านจะได้สัมผัสความคลาสสิกของตึกเก่า ที่ปลูกสร้างตามแนวสันเขาเล่นระดับแบบมีเอกลักษณ์ และที่สำคัญยัง
สวยงาม ด้วยสีสันทันสดใส สะดุดตา น่ามอง จนทำให้เกิดเป็นมุมถ่ายรูป ชิคๆ เก๋ๆ มากมายในเขตชุมชนแห่งนี้ และน่า
แปลกใจเป็นอย่างมาก เนื่องจากความสงบเงียบ และเป็นมิตรของผู้คนในย่านนี้ ทำให้ท่านแทบไม่เชื่อเลยว่ากำลังเดิน
เที่ยวอยู่ ณ เมืองอิสตันบูล จนชุมชนนี้ได้ถูกขนานนามจากนักท่องเที่ยวที่มาเยือนว่า ซิงเกวเตเล่ แห่งตุรกี



ไต่เวลาอันสมควร นำทุกท่านเดินทางสู่สนามบิน

20.55 น. → เhierฟ้าสู่ กรุงเทพมหานครโดยสายการบิน **Turkish Airlines** เที่ยวบินที่ **TK-64** ใช้เวลาเดินทาง
ประมาณ **10 ชั่วโมง** (บริการอาหารและเครื่องดื่มบนเครื่อง)

วันที่แปด เมืองอิสตันบูล-กรุงเทพฯ **(B/--)**

10.10 น. คณะเดินทางกลับถึง **สนามบินสุวรรณภูมิกรุงเทพมหานคร** ด้วยความสวัสดิภาพและความประทับใจ

****ก่อนทำการจองตั๋วทุกครั้ง กรุณาอ่านโปรแกรมอย่างละเอียดทุกหน้า และทุกบรรทัด เนื่องจากทางบริษัทฯ จะอิงตามรายละเอียดของโปรแกรมที่ขายเป็นหลัก****

อัตราค่าบริการ

กำหนดการเดินทาง	ราคาผู้ใหญ่ (พักห้องละ 2-3 ท่าน)	ราคาเด็กเสริมเตียง (พักกับผู้ใหญ่ 2 ท่าน)	ราคาเด็กไม่เสริมเตียง (พักกับผู้ใหญ่ 2 ท่าน)	พักเดี่ยวเพิ่ม
21-28 ม.ค. 66 (26+1 ที่) 22-29 ม.ค. 65 (26+1 ที่)	36,988 บาท	36,988 บาท	35,988 บาท	8,500 บาท
03-10 ก.พ. 66 (26+1 ที่) 04-11 ก.พ. 66 (26+1 ที่) 17-24 ก.พ. 66 (26+1 ที่) 22-01 มี.ค. 66 (26+1 ที่) 24 ก.พ.-03 มี.ค. 66 (26+1 ที่)	35,988 บาท	35,988 บาท	34,988 บาท	8,500 บาท
05-12 มี.ค. 66 (26+1 ที่) 17-24 มี.ค. 66 (26+1 ที่) 18-25 มี.ค. 66 (26+1 ที่) 23-30 มี.ค. 66 (26+1 ที่) 24-31 มี.ค. 66 (26+1 ที่) 26 มี.ค.-02 เม.ย. 65 (26+1 ที่)	36,988 บาท	36,988 บาท	35,988 บาท	8,500 บาท

ค่าที่ปรวมตลอดการเดินทางทั้งหมด ตามธรรมเนียม 80 USD เหรียญดอลลาร์สหรัฐอเมริกา (USD)

รวมไปถึงเด็กอายุมากกว่า 2 ปี ยกเว้น เด็กอายุไม่ถึง 2 ปี ณ วันเดินทางกลับ
** ตัวโดยการสำหรับกรุ๊ปทัวร์ เป็นตัวราคาพิเศษ ไม่สามารถสะสมไมล์ได้ **

UPDATE 08 NOV 22

****ราคานี้ สงวนการเดินทาง จำนวน 15 ท่านขึ้นไป** ราคานี้เป็นราคาโปรโมชั่นไม่สามารถสะสมไมล์ได้****

ที่ปมัคคุเทศก์ท้องถิ่น คนขับรถ หัวหน้าทัวร์ไทย ท่านละ 80 เหรียญดอลลาร์สหรัฐอเมริกา (USD) /ทริป/ท่าน ตาม
ธรรมเนียม **ค่าที่ปรวมตลอดการเดินทางทั้งหมด ตามธรรมเนียม 80 USD เหรียญดอลลาร์สหรัฐอเมริกา (USD)** รวมไป

ถึงเด็กอายุมากกว่า 2 ปี ยกเว้น เด็กอายุไม่ถึง 2 ปี ณ วันเดินทางกลับ

หากท่านที่ต้องออกตัวภายใน (เครื่องบิน, รถทัวร์, รถไฟ) กรุณาสอบถามที่เจ้าหน้าที่ทุกครั้งก่อนทำการออกตัวเนื่องจาก
สายการบินอาจมีการปรับเปลี่ยนไฟล์ท หรือ เวลาบิน โดยไม่ได้แจ้งให้ทราบล่วงหน้า **

**** ทางบริษัทฯขอความกรุณาให้ท่านศึกษารายละเอียด ทั้งหมดก่อนทำการจอง โดยละเอียดทุกข้อ ****

อัตราค่าบริการนี้รวม

- ☑ ค่าบัตรโดยสารโดยเครื่องบินไป-กลับ พร้อมคณะ ชั้นประหยัด (Economy Class) ไม่สามารถเปลี่ยนแปลง (Upgrade) หรือ เปลี่ยนแปลง วันเดินทางกลับ (Change Date) ไม่ว่ากรณีใดก็ตาม
- ☑ ค่าภาษีน้ำมัน ภาษีสนามบินทุกแห่งที่มี
- ☑ ค่าธรรมเนียมการโหลดกระเป๋าสัมภาระลงใต้ท้องเครื่องบิน โดยสายการบิน TURKISH AIRLINES อนุญาตให้โหลดกระเป๋าสัมภาระลงใต้ท้องเครื่องบินได้ ท่านละ 1 ชิ้น โดยมีน้ำหนักรวมกันไม่เกิน 30 กิโลกรัม
- ☑ ค่ารถโค้ชปรับอากาศตลอดเส้นทาง ตามรายการที่ระบุ (ยังไม่รวมทิปคนขับรถ)
- ☑ ค่าโรงแรมที่พักระดับมาตรฐานตามที่รายการระบุ (พักห้องละ 2 ท่าน หรือ 3 ท่าน ต่อห้อง กรณีที่โรงแรมมีห้องพัก 3 ท่าน Triple ว่าง) กรณีมีงานเทรดแฟร์ การแข่งขันกีฬา หรือ กิจกรรมอื่นๆ ที่ทำให้โรงแรมตามรายการที่ระบุเต็ม ทางบริษัทขอสงวนสิทธิ์ ในการปรับเปลี่ยนโรงแรมที่พักไปเป็นเมืองใกล้เคียงแทนโดยอ้างอิงมาตรฐานคุณภาพและความเหมาะสมเดิมโดยคำนึงถึงประโยชน์ของลูกค้าเป็นสำคัญ
- ☑ ค่าเข้าชมสถานที่ต่างๆ ตามรายการระบุ กรณีไม่รวมจะชี้แจงไว้ในโปรแกรมชัดเจน
- ☑ ค่าอาหารตามที่รายการระบุ โดยทางบริษัทขอสงวนสิทธิ์ในการปรับเปลี่ยนได้ตามความเหมาะสม โดยคำนึงถึงประโยชน์ของลูกค้าเป็นสำคัญ
- ☑ ค่าจ้างมัคคุเทศก์คอยบริการ และ อำนวยความสะดวกตลอดการเดินทาง
- ☑ **ค่าประกันอุบัติเหตุในการเดินทางวงเงิน 1,000,000 บาท ค่ารักษาพยาบาล 500,000 บาท วงเงินคุ้มครองอาหารเป็นพิษ (โดยแพทย์จะต้องระบุในใบรับรองแพทย์ว่า อาหารเป็นพิษเท่านั้น)**
(หมายเหตุ:ค่าประกันอุบัติเหตุสำหรับเด็กที่มีอายุต่ำกว่า 6 เดือน และ ผู้ใหญ่อายุมากกว่า 75 ปีทางบริษัทประกันฯจะชดใช้ค่าสินไหมทดแทนเพียงครึ่งหนึ่งของสัญญาฯ)

****ประกันภัยที่ทำจากเมืองไทย ไม่ครอบคลุมการขึ้นบอลลูนและเครื่องร้อนทุกประเภท ดังนั้นการเลือกซื้อ**

Optional Tour ขึ้นอยู่กับดุลยพินิจของท่าน**

อัตราค่าบริการนี้ไม่รวม

- ☒ ค่าใช้จ่ายส่วนตัวนอกเหนือจากรายการที่ระบุ เช่น ค่าทำหนังสือเดินทาง ค่าโทรศัพท์ ค่าโทรศัพท์ทางไกล ค่าอินเทอร์เน็ต ค่าซักรีด มินิบาร์ในห้อง รวมถึงค่าอาหาร เครื่องดื่มที่สั่งเพิ่มนอกเหนือรายการ และ ค่าพาหนะต่างๆ ที่ไม่ได้ระบุไว้ในรายการ (กรุณาสอบถามอัตราค่าบริการจากหัวหน้าทัวร์ก่อนการให้บริการทุกครั้ง)
- ☒ ค่าภาษีมูลค่าเพิ่ม 7% และภาษีหัก ณ ที่จ่าย 3% กรณีต้องการออกใบเสร็จรับเงินในนามบริษัท
- ☒ ค่ายกขนกระเป๋าเดินทางท่านละ 1 ใบ โดยเฉลี่ย 1-2 USD / ท่าน กรณีใช้บริการ BELL BOY ของแต่ละโรงแรม
- ☒ **ค่าทิปมัคคุเทศก์ท้องถิ่น คนขับรถ หัวหน้าทัวร์ไทย ท่านละ 80 เหรียญดอลลาร์สหรัฐอเมริกา (USD) /ทริป/ท่าน**
ตามธรรมเนียม

ค่าทิปรวมตลอดการเดินทางทั้งหมด ตามธรรมเนียม 80 USD เหรียญดอลลาร์สหรัฐอเมริกา (USD) รวมไปถึงเด็กอายุมากกว่า 2 ปี ยกเว้น เด็กอายุไม่ถึง 2 ปี ณ วันเดินทางกลับ

ค่าธรรมเนียมการยื่นขอวีซ่า กรณีผู้เดินทางที่ถือหนังสือเดินทางต่างประเทศ (ไม่ใช่หนังสือเดินทางไทย) อัตราค่าบริการ และการขอวีซ่า กรุณาติดต่อกับเจ้าหน้าที่เป็นกรณีพิเศษ เพื่อขอคำแนะนำในการยื่นคำร้องขอวีซ่า

เงื่อนไขการจอง และ การชำระค่าบริการ

1. นักท่องเที่ยวหรือเอเยนต์ กรุณาทำการจองล่วงหน้าอย่างน้อย 45 วัน ก่อนการเดินทาง พร้อมชำระเงินมัดจำท่านละ 15,000 บาท ภายใน 2 วัน หลังจากวันจอง หรือชำระทันทีที่จอง หากผู้จัดมีความจำเป็นให้ผู้เดินทางยืนยันการการเดินทาง และ ชำระค่าตัวส่วนที่เหลือ ไม่เกิน 20 วันก่อนวันเดินทาง หรือก่อนผู้จัดจะทำการออกบัตรโดยสาร ตัวอย่างเช่น ท่านทำจองวันที่ 1 กรุณาชำระเงินมัดจำ ส่วนนี้ภายในวันที่ 2 ก่อนเวลา 14.00 น. เท่านั้น โดยระบบจะยกเลิกอัตโนมัติทันที หากยังไม่ได้รับยอดเงินมัดจำตามเวลาที่กำหนด และหากท่านมีความประสงค์จะเดินทางในพีเรียดเต็ม ท่านจำเป็นต้องเช็คที่ว่างและทำจองเข้ามาใหม่อีกครั้ง กรณีที่คณะเต็ม มีคิวรอ (Waiting List) ทางบริษัทขอสงวนสิทธิ์ในการให้สิทธิ์ลูกค้ารายถัดไป เป็นไปตามระบบ ตามวัน และ เวลา ที่ทำรายการจองเข้ามาตามลำดับ เนื่องจากทุกพีเรียดทางบริษัทมีที่นั่งราคาพิเศษจำนวนจำกัด
2. การติดต่อใดๆ กับทางบริษัท เช่น แฟกซ์ อีเมลล์ หรือ จดหมายฯ ต้องทำในวันเวลาทำการของทางบริษัท ดังนี้ วันจันทร์ ถึง ศุกร์ เวลา 9.00 น.-18.00 น. และ วันเสาร์ เวลา 9.00 น.-14.00 น. นอกจากวันเวลาดังกล่าวและวันหยุดนักขัตฤกษ์ที่รัฐบาลประกาศในปีนั้นๆ ถือว่าเป็นวันหยุดทำการของทางบริษัท

เงื่อนไขการยกเลิกการเดินทาง

1. กรณีที่นักท่องเที่ยวหรือเอเยนต์ต้องการขอยกเลิกการเดินทาง หรือ เลื่อน หรือ เปลี่ยนแปลง การเดินทาง นักท่องเที่ยวหรือเอเยนต์ (ผู้มีรายชื่อในเอกสารการจอง) จะต้องแฟกซ์ อีเมลล์ หรือ เดินทางมาที่บริษัทอย่างใดอย่างหนึ่ง เพื่อลงนามในเอกสารแจ้งยืนยันยกเลิกการจองกับทางบริษัทเป็นลายลักษณ์อักษรเท่านั้น ทางบริษัทไม่รับยกเลิกการจองผ่านทางโทรศัพท์ไม่ว่ากรณีใดๆทั้งสิ้น
2. กรณีนักท่องเที่ยวหรือเอเยนต์ต้องการขอรับเงินค่าบริการคืน นักท่องเที่ยวหรือเอเยนต์ (ผู้มีรายชื่อในเอกสารการจอง) จะต้องแฟกซ์ อีเมลล์ หรือ เดินทางมาที่บริษัทอย่างใดอย่างหนึ่ง เพื่อลงนามดำเนินการขอรับเงินค่าบริการคืน โดยแนบหนังสือมอบอำนาจประกอบ (กรณีดำเนินการแทนผู้เดินทาง) พร้อมหลักฐาน ได้แก่ ใบเรียกเก็บเงิน หลักฐานการชำระเงินค่าบริการต่างๆทั้งหมด พาสปอร์ตหน้าแรกของผู้เดินทาง สำเนาบัตรประชาชนของผู้รับมอบอำนาจ และหน้าสมุดบัญชีธนาคารที่ต้องการให้นำเงินเข้าให้ครบถ้วน โดยมีเงื่อนไขการคืนเงินค่าบริการดังนี้
 - 2.1 **แจ้งยกเลิก 30 วัน ขึ้นไป ก่อนการเดินทาง คืนค่าใช้จ่ายทั้งหมด ** กรณีวันเดินทางตรงกับช่วงวันหยุดนักขัตฤกษ์ไม่ว่าวันใดวันหนึ่ง ทางบริษัทขอสงวนสิทธิ์ในการยกเลิกการเดินทางไม่น้อยกว่า 60 วัน ****
 - 2.2 **แจ้งยกเลิก 16-29 วัน ก่อนการเดินทาง เก็บค่าใช้จ่ายท่านละ 15,000 บาท ** กรณีที่มีค่าใช้จ่ายตามจริงมากกว่ากำหนด ทางบริษัทขอสงวนสิทธิ์ในการเรียกเก็บค่าใช้จ่ายเพิ่ม ที่เกิดขึ้นจริงทั้งหมด ****
 - 2.3 **แจ้งยกเลิกน้อยกว่า 15 วัน ทางบริษัทขอสงวนสิทธิ์ในการเรียก ไม่คืนค่าใช้จ่ายทั้งหมด**

** ทั้งนี้ ทางบริษัทจะหักค่าใช้จ่ายที่ได้จ่ายจริงจากค่าบริการที่ชำระแล้วเนื่องจากการจัดเตรียม การจัดการนำเที่ยวให้แก่ นักท่องเที่ยว เช่น การสำรองที่นั่งตัวเครื่องบิน การจองที่พัก เป็นต้น **
3. การเดินทางที่ต้องการันตีมัดจำหรือซื้อขาดแบบมีเงื่อนไข หรือเที่ยวบินเหมาลำ Charter Flight หรือ Extra Flight กับสายการบิน หรือผ่านตัวแทนในประเทศหรือต่างประเทศ จะไม่มีการคืนเงินมัดจำหรือค่าบริการทั้งหมดไม่ว่ากรณีใดๆก็ตาม

4. สำหรับอัตราค่าบริการนี้ จำเป็นต้องมีผู้เดินทางจำนวน 20 ท่าน ขึ้นไป ในแต่ละคณะ กรณีที่มีผู้เดินทางไม่ถึงตามจำนวนที่กำหนด ทางบริษัทฯ ขอสงวนสิทธิ์ในการยกเลิก เลื่อน หรือ เปลี่ยนแปลง อัตราค่าบริการ (ปรับราคาเพิ่มขึ้น เพื่อให้คณะได้ออกเดินทาง ตามความต้องการ) โดยทางบริษัทฯ จะแจ้งให้กับนักท่องเที่ยวหรือเอเยนต์ทราบล่วงหน้าอย่างน้อย 10 วัน ก่อนการเดินทางสำหรับประเทศที่ไม่มีวีซ่า และ อย่างน้อย 21 วัน ก่อนการเดินทางสำหรับประเทศที่มีวีซ่า แต่หากทางนักท่องเที่ยวหรือเอเยนต์ทุกท่านยินดีที่จะชำระค่าบริการเพิ่มจากการที่มีนักท่องเที่ยวร่วมเดินทางน้อยกว่าที่ทางบริษัทฯ กำหนดเพื่อให้คณะเดินทางได้ ทางบริษัทฯ ยินดีที่จะให้บริการและดำเนินการต่อไป
5. ในกรณีที่ลูกค้าดำเนินการยื่นวีซ่าเรียบร้อยแล้ว ทางบริษัทฯ ขอสงวนสิทธิ์ไม่คืนค่าทัวร์ที่ลูกค้าชำระมาแล้วไม่ว่าส่วนใดส่วนหนึ่ง ยกเว้นในกรณีที่วีซ่าไม่ผ่านการอนุมัติจากทางสถานทูต กรณีนี้ทางบริษัทฯ จะคิดค่าใช้จ่ายตามที่เกิดขึ้นจริงทั้งหมด โดยคำนึงถึงประโยชน์ของลูกค้าเป็นสำคัญ
6. การติดต่อใดๆ กับทางบริษัทเช่น แฟกซ์ อีเมลล์ หรือจดหมายฯ ต้องทำในวันเวลาทำการของทางบริษัท ดังนี้ วันจันทร์ ถึงศุกร์ เวลา 9.00 น. – 18.00 น. และวันเสาร์ เวลา 9.00 น.- 14.00 น. นอกจากนี้วันเวลาดังกล่าวและวันหยุดนักขัตฤกษ์ที่รัฐบาลประกาศในปีนั้นๆ ถือว่าเป็นวันหยุดทำการของทางบริษัท

ข้อมูลสำคัญเกี่ยวกับ โรงแรมที่พัก ที่ท่านควรทราบ

1. เนื่องจากการวางแผนผังห้องพักของแต่ละโรงแรมแตกต่างกัน จึงอาจทำให้ห้องพักแบบห้องเดี่ยว (Single) , ห้องพักคู่แบบ 2 ท่าน (Twin/Double) และ ห้องพักแบบ 3 ท่าน / 3 เตียง (Triple Room) ห้องพักแต่ละประเภท อาจจะไม่ติดกัน หรืออยู่คนละชั้นกัน และบางโรงแรมอาจจะไม่มีห้องพักแบบ 3 ท่าน ซึ่งถ้าต้องการเข้าพัก 3 ท่าน อาจจะต้องเป็น 1 เตียงใหญ่กับ 1 เตียงพับเสริม หรือ อาจมีความจำเป็นต้องแยกห้องพัก เป็น ห้องคู่ 1 ห้อง (Twin/Double) และ ห้องเดี่ยว 1 ห้อง (Single) ไม่ว่ากรณีใดๆ ทางบริษัทฯ ขอสงวนสิทธิ์ในการเรียกเก็บค่าบริการเพิ่มตามจริงที่เกิดขึ้นจากนักท่องเที่ยวหรือเอเยนต์
2. โรงแรมใหญ่ยุโรปส่วนใหญ่อาจจะไม่มียุโรปปรับอากาศ เนื่องจากอยู่ในแถบที่มีอุณหภูมิต่ำ
3. กรณีที่จัดงานจัดประชุมนานาชาติ (Trade Fair) เป็นผลให้ค่าโรงแรมสูงขึ้นมากและห้องพักในเมืองเต็ม บริษัทฯ ขอสงวนสิทธิ์ในการปรับเปลี่ยนหรือย้ายเมืองเพื่อให้เกิดความเหมาะสม
4. โรงแรมใหญ่ยุโรปที่มีลักษณะเป็นอาคารแบบดั้งเดิม (Traditional Building) ห้องที่เป็นห้องเดี่ยวอาจเป็นห้องที่มีขนาดกะทัดรัด และไม่มีอ่างอาบน้ำ ซึ่งขึ้นอยู่กับการออกแบบของแต่ละโรงแรมนั้นๆ และห้องแต่ละห้องอาจมีลักษณะแตกต่างกัน

ข้อมูลสำคัญเกี่ยวกับ สายการบิน ที่ท่านควรทราบ

1. เกี่ยวกับที่นั่งบนเครื่องบิน เนื่องจากบัตรโดยสาร เป็นแบบหมู่คณะ (ราคาพิเศษ) สายการบินจึงขอสงวนสิทธิ์ในการเลือกที่นั่งบนเครื่องบินทุกกรณี แต่ทางบริษัทฯ จะพยายามให้มากที่สุด ให้ลูกค้าผู้เดินทางที่มาด้วยกัน ได้นั่งด้วยกัน หรือ ใกล้กันให้มากที่สุดเท่าที่จะสามารถทำได้
2. กรณีที่ท่านเป็นอิสลาม หรือ แพ้อาหารบางประเภท โปรดระบุมาให้ชัดเจนในขั้นตอนการจอง กรณีที่แจ้งล่วงหน้าก่อนเดินทางกะทันหัน อาจมีค่าใช้จ่ายเพิ่มเพื่อชำระกับเมนูใหม่ที่ต้องการ เพราะเมนูเก่าของคุณ ไม่สามารถยกเลิกได้
3. บัตรโดยสารโดยเครื่องบินไป-กลับ พร้อมคณะ ชั้นประหยัด (Economy Class) กรณีต้องการ Upgrade เป็น ชั้นธุรกิจ (Business Class) กรุณาติดต่อเจ้าหน้าที่เป็นกรณีพิเศษ กรณีนี้ ควรแจ้งล่วงหน้าก่อนทางบริษัทฯ ออกบัตรโดยสารพร้อมคณะ ชั้นประหยัด (Economy Class) ประมาณ 20-30 วันก่อนออกเดินทาง หากออกบัตรโดยสาร พร้อมคณะ ชั้น

ประหยัด (Economy Class) เรียบร้อยแล้ว บางกรณีอาจไม่สามารถ Upgrade ได้ โดยทั้งนี้การตัดสินใจ ขึ้นอยู่กับดุลยพินิจของเจ้าหน้าที่สายการบินเป็นสำคัญ

- บัตรโดยสาร ไม่สามารถสะสมไมล์ได้ เนื่องจากเป็นบัตรโดยสารชนิดราคาพิเศษ (ตัวกรุ๊ป ราคาประหยัดที่สุด)

เงื่อนไข และ ข้อควรทราบอื่นๆ ทัวไป ที่ท่านควรทราบ

1. ทัวรนี้สำหรับผู้มีวัตถุประสงค์เพื่อการท่องเที่ยวเท่านั้น
2. ทัวรนี้ขอสงวนสิทธิ์สำหรับผู้เดินทางที่ถือหนังสือเดินทางธรรมดา (หน้าปกสีน้ำตาล / เลือดหมู) เท่านั้น กรณีที่ท่านถือหนังสือเดินทางราชการ (หน้าปกสีเงินเข้ม) หนังสือเดินทางทูต (หน้าปกสีแดงสด) และต้องการเดินทางไปพร้อมคณะ ทัวรอันมีวัตถุประสงค์เพื่อการท่องเที่ยว โดยไม่มีจุดหมายเชิง หรือ เอกสารใดเชื่อมโยงเกี่ยวกับการขออนุญาตการใช้หนังสือเดินทางพิเศษอื่นๆ หากไม่ผ่านการอนุมัติของเคาท์เตอร์ เช็किन ด่านตรวจคนเข้าเมือง ทั้งฝั่งประเทศไทยขาออก และ ต่างประเทศขาเข้าไม่ว่ากรณีใดก็ตาม ทางบริษัทขอสงวนสิทธิ์ในการไม่รับผิดชอบความผิดพลาดที่จะเกิดขึ้นในส่วนนี้ และ ทัวรนี้เป็นทัวรแบบเหมาจ่าย หากท่านไม่ได้ร่วมเดินทางหรือใช้บริการตามที่ระบุไว้ในรายการไม่ว่าบางส่วนหรือทั้งหมด หรือถูกปฏิเสธการเข้า-ออกเมือง หรือด้วยเหตุผลใดๆก็ตาม ทางบริษัทขอสงวนสิทธิ์ไม่คืนเงินค่าบริการไม่ว่าบางส่วนหรือทั้งหมดให้แก่ท่านไม่ว่ากรณีใดก็ตาม
3. ทัวรนี้เป็นทัวรแบบเหมาจ่าย หากท่านไม่ได้ร่วมเดินทางหรือใช้บริการตามที่ระบุไว้ในรายการไม่ว่าบางส่วนหรือทั้งหมด หรือถูกปฏิเสธการเข้า-ออกเมือง หรือด้วยเหตุผลใดๆก็ตาม ทางบริษัทขอสงวนสิทธิ์ไม่คืนเงินค่าบริการไม่ว่าบางส่วนหรือทั้งหมดให้แก่ท่านไม่ว่ากรณีใดก็ตาม
4. ทางบริษัทขอสงวนสิทธิ์ไม่รับผิดชอบต่อความเสียหายจากความผิดพลาดในการสะกดชื่อ นามสกุล คำนำหน้าชื่อ เลขที่หนังสือเดินทาง เลขที่วีซ่า และอื่นๆ เพื่อใช้ในการจองตั๋วเครื่องบิน ในกรณีที่นักท่องเที่ยวหรือเอเยนต์ไม่ได้ส่งหน้าหนังสือเดินทาง และ หน้าวีซ่ามาให้กับทางบริษัทพร้อมการชำระเงินมัดจำหรือส่วนที่เหลือทั้งหมด
5. ทางบริษัทขอสงวนสิทธิ์ในการเปลี่ยนแปลงรายการการเดินทางตามความเหมาะสม เพื่อให้สอดคล้องกับสถานการณ์ภูมิอากาศ และเวลา ณ วันที่เดินทางจริงของประเทศที่เดินทาง ทั้งนี้ ทางบริษัทจะคำนึงถึงความปลอดภัย และ ประโยชน์ของลูกค้าเป็นสำคัญ
6. ทางบริษัทขอสงวนสิทธิ์ไม่รับผิดชอบต่อความเสียหายหรือค่าใช้จ่ายใดๆ ที่เพิ่มขึ้นของนักท่องเที่ยวที่ไม่ได้เกิดจากความผิดพลาดของทางบริษัท เช่น ภัยธรรมชาติ การจลาจล การนัดหยุดงาน การปฏิบัติ อุบัติเหตุ ความเจ็บป่วย ความสูญหายหรือเสียหายของสัมภาระ ความล่าช้า เปลี่ยนแปลง หรือการบริการของสายการบิน เหตุสุดวิสัยอื่น เป็นต้น
7. อัตราค่าบริการนี้คำนวณจากอัตราแลกเปลี่ยนเงินตราต่างประเทศ ณ วันที่ทางบริษัทเสนอราคา ดังนั้น ทางบริษัทขอสงวนสิทธิ์ในการปรับราคาค่าบริการเพิ่มขึ้น ในกรณีที่มีการเปลี่ยนแปลงอัตราแลกเปลี่ยนเงินตราต่างประเทศ ค่าตั๋วเครื่องบิน ค่าภาษีน้ำมัน ค่าภาษีสนามบิน ค่าประกันภัยสายการบิน การเปลี่ยนแปลงเที่ยวบิน ฯลฯ ที่ทำให้ต้นทุนสูงขึ้น
8. มัคคุเทศก์ พนักงาน หรือตัวแทนของทางบริษัท ไม่มีอำนาจในการให้คำสัญญาใดๆ แทนบริษัท เว้นแต่มีเอกสารลงนามโดยผู้มีอำนาจของบริษัทกำกับเท่านั้น
9. นักท่องเที่ยวต้องมีความพร้อมในการเดินทางทุกประการ หากเกิดเหตุสุดวิสัยใดๆ ระหว่างรอการเดินทาง อันไม่ใช่เหตุที่เกี่ยวข้องกับทางบริษัท อาทิเช่น วีซ่าไม่ผ่าน เกิดอุบัติเหตุที่ไม่สามารถควบคุมได้ นอกเหนือการควบคุมและคาดหมาย ทางบริษัทจะรับผิดชอบต่อคืนค่าทัวรเฉพาะส่วนที่บริษัทยังไม่ได้ชำระแก่ทางลูกค้าของทางบริษัท หรือจะต้องชำระตามข้อตกลงแก่ลูกค้าตามหลักปฏิบัติเท่านั้น

10. กรูณาแยกของเหลว เจล สเปรย์ ที่จะนำติดตัวขึ้นเครื่องบิน ต้องมีขนาดบรรจุภัณฑ์ไม่เกิน 100 มิลลิลิตรต่อชิ้น และรวมกันทุกชิ้นไม่เกิน 1,000 มิลลิลิตร โดยแยกใส่ถุงพลาสติกใสซึ่งมีซิปล็อคปิดสนิท และสามารถนำออกมาให้เจ้าหน้าที่ตรวจได้อย่างสะดวก ณ จุดเอ็กซ์เรย์ อนุญาตให้ถือได้ท่านละ 1 ใบเท่านั้น ถ้าสิ่งของดังกล่าวมีขนาดบรรจุภัณฑ์มากกว่าที่กำหนด จะต้องใส่กระเป๋าใบใหญ่และฝากเจ้าหน้าที่โหลดใต้ท้องเครื่องบินเท่านั้น
11. สิ่งของที่มีลักษณะคล้ายกับอาวุธ เช่น กรรไกรตัดเล็บ มีดพก แหวน อุปกรณ์กีฬา จะต้องใส่กระเป๋าใบใหญ่และฝากเจ้าหน้าที่โหลดใต้ท้องเครื่องบินเท่านั้น
12. คณะทัวร์นี้ เป็นการชำระค่าใช้จ่ายทั้งหมดแบบผูกขาดกับตัวแทนบริษัทที่ได้รับการรับรองอย่างถูกต้อง ณ ประเทศปลายทาง ซึ่งบางส่วนของโปรแกรมอาจจำเป็นต้องท่องเที่ยวอันเป็นไปตามนโยบายของประเทศปลายทางนั้นๆ กรณีที่ท่านไม่ต้องการใช้บริการส่วนใดส่วนหนึ่ง ไม่ว่าจะกรณีใดก็ตาม จะไม่สามารถคืนค่าใช้จ่ายให้ได้ และ อาจมีค่าใช้จ่ายเพิ่มเติมขึ้นตามมาเป็นบางกรณี ทางบริษัทขอสงวนสิทธิ์ในการเรียกเก็บค่าใช้จ่ายที่เกิดขึ้นจริงทั้งหมดกับผู้เดินทาง กรณีที่เกิดเหตุการณ์ขึ้น ไม่ว่าจะกรณีใดก็ตาม

หมายเหตุ

- ▶ บริษัท ขอสงวนสิทธิ์ยกเลิกการเดินทางก่อนล่วงหน้า 15 วัน ในกรณีที่ไม่สามารถทำกรุ๊ปได้อย่างน้อย 15 ท่าน ซึ่งในกรณีนี้ทางบริษัทฯ ยินดีคืนเงินให้ทั้งหมด หรือจัดหาคณะทัวร์อื่นให้ถ้าต้องการ
- ▶ ในกรณีที่คณะออกเดินทางต่ำกว่า 15 ท่าน หรือมาตรฐานของการยืนยันการเดินทาง จะมีการเปลี่ยนแปลงขนาดของพาหนะที่ใช้ในการนำเที่ยว ตลอดรายการทัวร์ โดยไม่ต้องแจ้งให้ทราบล่วงหน้า
- ▶ ในกรณีที่คณะออกเดินทางต่ำกว่า 15 ท่าน หรือต่ำกว่ามาตรฐานของการยืนยันการเดินทาง ทางผู้จัดรายการขอพิจารณายกเลิกการเดินทาง หรือ เรียกเก็บค่าทัวร์เพิ่มเติม ตามความเหมาะสม
- ▶ บริษัท ขอสงวนสิทธิ์ที่จะเปลี่ยนแปลงรายละเอียดบางประการในทัวร์นี้ เมื่อเกิดเหตุจำเป็นสุดวิสัยจนไม่อาจแก้ไขได้และไม่รับผิดชอบใดๆ ในกรณีที่สูญหาย สูญเสียหรือได้รับบาดเจ็บที่นอกเหนือความรับผิดชอบของหัวหน้าทัวร์และเหตุสุดวิสัยบางประการ เช่น การนัดหยุดงาน ภัยธรรมชาติ การจลาจล ต่างๆ
- ▶ บริษัท ไม่รับผิดชอบค่าเสียหายในเหตุการณ์ที่เกิดจากสายการบิน ภัยธรรมชาติ ปฏิวัติ และอื่น ๆ ที่นอกเหนือการควบคุมของทางบริษัทฯ หรือ ค่าใช้จ่ายเพิ่มเติมที่เกิดขึ้นทางตรง หรือทางอ้อม เช่น การเจ็บป่วย การถูกทำร้าย การสูญหาย ความล่าช้า หรือ อุบัติเหตุต่าง ๆ
- ▶ ราคานี้คิดตามราคาบัตรโดยสารเครื่องบิน ณ ปัจจุบัน หากมีการปรับราคาบัตรโดยสารสูงขึ้น ตามอัตราค่าน้ำมัน หรือ ค่าเงินแลกเปลี่ยน ทางบริษัท ขอสงวนสิทธิ์ที่จะปรับราคาตัว ตามสถานการณ์ดังกล่าว
- ▶ เนื่องจากรายการทัวร์นี้เป็นแบบเหมาจ่ายเบ็ดเสร็จ หากท่านสละสิทธิ์การใช้บริการใด ๆ ตามรายการ หรือ ถูกปฏิเสธการเข้าประเทศไม่ว่าในกรณีใดก็ตาม ทางบริษัทฯ ขอสงวนสิทธิ์ไม่คืนเงินในทุกกรณี
- ▶ หากลูกค้าท่านใด ยืนยันแล้วไม่ได้รับการอนุมัติ ลูกค้าต้องชำระค่ามัดจำที่ 15,000 บาท และค่าวีซ่าตามที่สถานทูตเรียกเก็บ

หนังสือเดินทางต้องมีอายุเหลือใช้งานไม่น้อยกว่า 6 เดือน นับจากวันเดินทาง

และมีหน้าที่เหลือไว้ประทับตราไม่น้อยกว่า 2 หน้า

**** กรณี ถือหนังสือเดินทางต่างชาติ โปรดสอบถามข้อมูลเพิ่มเติม ****

****ในกรณีที่ผู้โดยสาร มีไฟล์ทเดินทางภายในประเทศหรือระหว่างประเทศ ที่เกี่ยวข้องกับวันเดินทางที่ท่านได้ทำการจองไว้กับทางบริษัทฯ กรุณาแจ้งให้กับทางเจ้าหน้าที่ทราบ ก่อนการชำระเงินค่าตัวดังกล่าว ถ้าเกิดข้อผิดพลาด ทางบริษัทฯ ขอสงวนสิทธิ์ในการรับผิดชอบทุกกรณี****