

# เวียดนามกลาง

เว้ ดานั่ง ฮอยอัน บานาฮิลล์ 4วัน3คืน  
ชูปตาร์.. บานาฮิลล์ **SUMMER WITH ME**

กำหนดการเดินทาง มิถุนายน – ตุลาคม 2562 (บินบ่าย-กลับเย็น)

VZDAD07  
**4วัน3คืน**  
น้ำหนักกระเป๋า  
20กก./ท่าน  
**vietjet air**  
Free WIFI

**เวียดนามกลาง**  
ชูปตาร์ บานาฮิลล์ SUMMER WITH ME

อันดับหนึ่ง  
ทัวร์เวียดนาม  
Quality  
Guaranteed

HIGHLIGHT BA NA HILLS

SPECIAL

**นอนบานาฮิลล์**

จองเลย!

บินบ่าย  
กลับเย็น

**เดินทาง**  
เดือน มิ.ย. - ต.ค. 62

โปรแกรมแนะนำ เพิ่มฟรีเลย

เริ่มต้น **10,999**

นำท่านเหินฟ้าสู่ท่าอากาศยานนานาชาติดานัง  
เที่ยวเวียดนามกลาง นอนพักบานาฮิลล์  
นำท่านเหินฟ้าสู่ท่าอากาศยานนานาชาติดานัง  
ตลาดดองบา ตลาดฮาน ล่องเรือแม่น้ำหอม วัดลินห์ฮิ่ง  
มือค่าสุดพิเศษแต่งกายชุดจักรพรรดิรับประทานอาหาร  
นั่งกระเช้าบานาฮิลล์ เข้าชมแฟนตาซีปาร์ค สะพานทอง  
พระราชวังเว้ นั่งเรือกระด้ง เมืองโบราณฮอยอัน  
มีน้ำดื่มบริการบนรถบัสส่วนตัว 1 ขวด

โดยสารการบิน **VIETJET AIR**

สัมผัสการบริการสุดพิเศษบินตรงสู่เวียดนาม ด้วยสายการบินเวียดนามแอร์  
ชมเมืองเว้ เมืองเก่าประวัติศาสตร์ ที่ถูกปกครองด้วยจักรพรรดิเวียดนามกว่า 150 ปี  
นั่งกระเช้าขึ้นยอดเขามานาฮิลล์ เพลิดเพลินกับสวนสนุกแฟนตาซีปาร์ค

**ถ่ายภาพกับแลนด์มาร์คใหม่ สะพานโกเดินบริดจ์ พร้อมค้างคืนบนบานาฮิลล์  
ชมอารยธรรมโบราณแห่งเมืองฮอยอัน นั่งเรือกระดัง วัดลินห์ฮิ่ง ซุปปิ้งตลาดसान  
มีน้ำดื่มบริการบนรถบัสวันละ 1 ขวด**

วันเดินทาง	ราคาผู้ใหญ่	ราคาเด็ก	พักเดี่ยว	หมายเหตุ
<b>02-05 มิถุนายน 2562</b>	<b>10,999</b>	<b>10,999</b>	<b>4,000</b>	
<b>05-08 มิถุนายน 2562</b>	<b>11,999</b>	<b>11,999</b>	<b>4,000</b>	
<b>07-10 มิถุนายน 2562</b>	<b>12,999</b>	<b>12,999</b>	<b>4,000</b>	
<b>09-12 มิถุนายน 2562</b>	<b>11,999</b>	<b>11,999</b>	<b>4,000</b>	
<b>12-15 มิถุนายน 2562</b>	<b>11,999</b>	<b>11,999</b>	<b>4,000</b>	
<b>16-19 มิถุนายน 2562</b>	<b>11,999</b>	<b>11,999</b>	<b>4,000</b>	
<b>19-22 มิถุนายน 2562</b>	<b>11,999</b>	<b>11,999</b>	<b>4,000</b>	
<b>21-24 มิถุนายน 2562</b>	<b>12,999</b>	<b>12,999</b>	<b>4,000</b>	
<b>26-29 มิถุนายน 2562</b>	<b>11,999</b>	<b>11,999</b>	<b>4,000</b>	
<b>29 มิ.ย. – 02 ก.ค. 2562</b>	<b>12,999</b>	<b>12,999</b>	<b>4,000</b>	
<b>03-06 กรกฎาคม 2562</b>	<b>11,999</b>	<b>11,999</b>	<b>4,000</b>	
<b>07-10 กรกฎาคม 2562</b>	<b>11,999</b>	<b>11,999</b>	<b>4,000</b>	
<b>13-16 กรกฎาคม 2562</b>	<b>14,999</b>	<b>14,999</b>	<b>4,500</b>	
<b>17-20 กรกฎาคม 2562</b>	<b>11,999</b>	<b>11,999</b>	<b>4,000</b>	
<b>19-22 กรกฎาคม 2562</b>	<b>12,999</b>	<b>12,999</b>	<b>4,000</b>	
<b>27-30 กรกฎาคม 2562</b>	<b>14,999</b>	<b>14,999</b>	<b>4,500</b>	
<b>28-31 กรกฎาคม 2562</b>	<b>13,999</b>	<b>13,999</b>	<b>4,500</b>	
<b>31 ก.ค. – 03 ส.ค. 2562</b>	<b>11,999</b>	<b>11,999</b>	<b>4,000</b>	
<b>04-07 สิงหาคม 2562</b>	<b>11,999</b>	<b>11,999</b>	<b>4,000</b>	
<b>10-13 สิงหาคม 2562</b>	<b>13,999</b>	<b>13,999</b>	<b>4,500</b>	
<b>11-14 สิงหาคม 2562</b>	<b>12,999</b>	<b>12,999</b>	<b>4,000</b>	
<b>14-17 สิงหาคม 2562</b>	<b>11,999</b>	<b>11,999</b>	<b>4,000</b>	

บจก.เวิลด์สยาม ทราเวล เลขที่ 195 ถ.รัตนธิเบศร์ ต.บางรักพัฒนา อ.บางบัวทอง จ.นนทบุรี Tel: 66 (0) 2-023-7167

<b>18-21 สิงหาคม 2562</b>	<b>11,999</b>	<b>11,999</b>	<b>4,000</b>	
<b>24-27 สิงหาคม 2562</b>	<b>12,999</b>	<b>12,999</b>	<b>4,000</b>	
<b>25-28 สิงหาคม 2562</b>	<b>11,999</b>	<b>11,999</b>	<b>4,000</b>	
<b>28-31 สิงหาคม 2562</b>	<b>11,999</b>	<b>11,999</b>	<b>4,000</b>	
<b>30 ส.ค. – 02 ก.ย. 2562</b>	<b>12,999</b>	<b>12,999</b>	<b>4,000</b>	
<b>04-07 กันยายน 2562</b>	<b>11,999</b>	<b>11,999</b>	<b>4,000</b>	
<b>07-10 กันยายน 2562</b>	<b>12,999</b>	<b>12,999</b>	<b>4,000</b>	
<b>11-14 กันยายน 2562</b>	<b>11,999</b>	<b>11,999</b>	<b>4,000</b>	
<b>14-17 กันยายน 2562</b>	<b>12,999</b>	<b>12,999</b>	<b>4,000</b>	
<b>18-21 กันยายน 2562</b>	<b>11,999</b>	<b>11,999</b>	<b>4,000</b>	
<b>21-24 กันยายน 2562</b>	<b>12,999</b>	<b>12,999</b>	<b>4,000</b>	
<b>22-25 กันยายน 2562</b>	<b>11,999</b>	<b>11,999</b>	<b>4,000</b>	
<b>27-30 กันยายน 2562</b>	<b>12,999</b>	<b>12,999</b>	<b>4,000</b>	
<b>28 ก.ย. – 01 ต.ค. 2562</b>	<b>12,999</b>	<b>12,999</b>	<b>4,000</b>	
<b>02-05 ตุลาคม 2562</b>	<b>11,999</b>	<b>11,999</b>	<b>4,000</b>	
<b>05-08 ตุลาคม 2562</b>	<b>12,999</b>	<b>12,999</b>	<b>4,000</b>	
<b>09-12 ตุลาคม 2562</b>	<b>11,999</b>	<b>11,999</b>	<b>4,000</b>	
<b>12-15 ตุลาคม 2562</b>	<b>14,999</b>	<b>14,999</b>	<b>4,500</b>	
<b>13-16 ตุลาคม 2562</b>	<b>14,999</b>	<b>14,999</b>	<b>4,500</b>	
<b>16-19 ตุลาคม 2562</b>	<b>11,999</b>	<b>11,999</b>	<b>4,000</b>	
<b>19-22 ตุลาคม 2562</b>	<b>12,999</b>	<b>12,999</b>	<b>4,000</b>	
<b>20-23 ตุลาคม 2562</b>	<b>12,999</b>	<b>12,999</b>	<b>4,000</b>	
<b>23-26 ตุลาคม 2562</b>	<b>12,999</b>	<b>12,999</b>	<b>4,000</b>	

**\*\*จอยแลนด์ ไม่เอาตัวเครื่องบิน หัก 2,000 บาท/ท่าน\*\***  
**\*ตัวเครื่องบินสำหรับ Infant 2,000 บาท/ท่าน\***

**เงื่อนไขสำหรับพักบนบานาฮิลล์ 3 ท่าน และพักแบบครอบครัว  
(บานาฮิลล์ไม่มีห้องพักสำหรับ 3 ท่าน)**

1. เด็กอายุต่ำกว่า 11 ปี และสูงไม่เกิน 120 เซนติเมตร พักกับผู้ใหญ่ 2 ท่าน ไม่เสริมเตียง **ไม่คิดเพิ่ม**
2. FAMILY BUNK ( เตียง 2 ชั้น / 2 เตียง ) **ไม่คิดเพิ่ม**
3. FAMILY SUPERIOR ( เตียง 2 ชั้น 1 เตียง / เตียงใหญ่ 1 เตียง ) **เพิ่ม 600 บาท ต่อท่าน**
4. กรณีพักเดี่ยว เฉพาะบนบานาฮิลล์ เพิ่ม 2,000 บาท ต่อท่าน

หมายเหตุ : เนื่องจากเป็นช่วง High Season ของทางประเทศเวียดนาม (มิถุนายน-ตุลาคม 2562) ทำให้ห้อง FAMILY SUPERIOR มีค่อนข้างจำกัด หากท่านประสงค์จะพักห้องดังกล่าว กรุณาสอบถามห้องพักมาทางบริษัทก่อนทำการจองทัวร์

**\*\*ราคานี้ไม่รวมค่าทิปไกด์และคนขับ รวมเป็น 1,000 บาท ต่อคนลูกค้า 1 ท่าน ใน ส่วนของหัวหน้าทัวร์ที่ดูแลคณะจากเมืองไทย ตามแต่ท่านจะเห็นสมควร\*\***

**วันแรก** กรุงเทพฯ – ท่าอากาศยานนานาชาติสุวรรณภูมิ - ท่าอากาศยานนานาชาติดานัง – เมืองดานัง - สะพานมังกร

**12.50 น.** สมาชิกทุกท่านพร้อมกัน ณ ท่าอากาศยานนานาชาติสุวรรณภูมิ ประตูด่านเข้าหมายเลข **10** เคาน์เตอร์ **U สายการบินเวียดนามแอร์ (VZ)** โดยมีเจ้าหน้าที่คอยจัดเตรียมเอกสารการเดินทางสำหรับทุกท่านและนำท่านโหลดสัมภาระ

**15.50 น.** ออกเดินทางสู่ท่าอากาศยานนานาชาติดานัง ประเทศเวียดนาม โดยสายการบิน **VIETJET AIR** เที่ยวบินที่ **VZ962**

**17.30 น.** เดินทางถึง ท่าอากาศยานนานาชาติดานัง ประเทศเวียดนาม ผ่านพิธีการตรวจคนเข้าเมืองและศุลกากร เรียบร้อยแล้วนำท่านรับสัมภาระ หลังจากนั้นนำท่านเดินทางสู่ตัวเมืองดานัง (เวลาท้องถิ่นประเทศเวียดนามเหมือนกับเวลาท้องถิ่นประเทศไทย)

ออกเดินทางสู่ **เมืองดานัง** ตั้งอยู่ในโซนภาคกลางของประเทศเวียดนาม ตั้งอยู่ห่างจากเมืองฮานอยไปทางทิศใต้ 764 กิโลเมตร และห่างจากเมือง โฮจิมินห์ ไปทางทิศเหนือ 964 กิโลเมตร ทิศเหนือติดกับเมืองเว้ ทิศตะวันตกและทิศใต้ติดกับจังหวัดกว๋างนาม ส่วนทิศตะวันออกติดกับทะเลจีนใต้ เมืองดานังเป็นเมืองที่มีหาดทรายขาว และมีภูเขาหินอ่อนสลับซับซ้อน และยังเป็นเมืองท่าที่สำคัญเพราะในแถบนี้มีหมู่บ้านชาวประมงจำนวนมากจึงทำให้เกิดเป็นเมืองท่าทางการค้าที่สำคัญอีกแห่งหนึ่งของเวียดนาม

นำท่านชม **สะพานมังกร** ถูกสร้างขึ้นเพื่อเป็นแหล่งท่องเที่ยวอีกแห่งหนึ่งของเมืองดานัง เป็นสัญลักษณ์ของการฟื้นฟูประเทศและเศรษฐกิจ สะพานมังกรมีความยาว 666 เมตร และความกว้าง 37.5 เมตร มีถนน 6 ช่องจราจร โดยได้เปิดใช้งานตั้งแต่ปี 2013 ด้วยสถาปัตยกรรมที่บวกกับเทคโนโลยีสมัยใหม่ ที่ได้รับแรงบันดาลใจจากตำนานของเวียดนามเมื่อกว่าหนึ่งพันปีมาแล้ว

**เย็น** **บริการอาหารเย็น ณ ภัตตาคารพื้นเมือง อาหารเวียดนามแท้ (1)**

**ที่พัก** **โรงแรม Lavender Danang Hotel ระดับ 3 ดาว หรือเทียบเท่า**

**วันที่สอง** เมืองฮอยอัน – หมู่บ้านกัมทาน – ล่องเรือกระดัง – เมืองโบราณฮอยอัน - วัดฟุกเกี้ยน - สะพานญี่ปุ่น – ศาลกวนอู – บานาฮิลล์(ค้างคืน) – กระจ้าลอยฟ้า - โซนสวนดอกไม้ LE JARDIN D'AMOUR - สะพานโกลเดนบริดจ์ (Golden Bridge)

**เช้า** **บริการอาหารเช้า ณ ห้องอาหารของโรงแรม (2)**

นำท่านเดินทางสู่ **เมืองฮอยอัน** เป็นเมืองขนาดเล็กกริมฝั่งทะเลจีนใต้ทางตอนกลางของสาธารณรัฐสังคมนิยมเวียดนาม ตั้งอยู่ในเขตจังหวัดกว๋างนาม ในอดีตเคยเป็นเมืองท่าที่ใหญ่ที่สุดในภูมิภาคเอเชียตะวันออกเฉียงใต้ ห่างจากดานัง ประมาณ 25 กม. เป็นแหล่งท่องเที่ยวทางวัฒนธรรมที่สำคัญอีกแห่งหนึ่งในเวียดนาม ในปี ค.ศ. 1999 องค์การยูเนสโกได้ขึ้นทะเบียนเขตเมืองเก่าของฮอยอันให้เป็นมรดกโลก ด้วยเหตุผลว่าเป็นตัวอย่างของเมืองท่าในเอเชียตะวันออกเฉียงใต้ในสมัยคริสต์ศตวรรษที่ 15-19 ที่มีการผสมผสานศิลปะและสถาปัตยกรรมทั้งของท้องถิ่นและของต่างชาติไว้ได้อย่างมีเอกลักษณ์ และอาคารต่างๆภายในเมืองได้รับการอนุรักษ์ให้อยู่ในสภาพเดิมไว้ได้เป็นอย่างดี

ออกเดินทางสู่ **หมู่บ้านกิมทาน** นำท่านสัมผัสกับประสบการณ์ใหม่ในหมู่บ้านเล็กๆ ที่ตั้งอยู่ในเมืองฮอยอัน ภายในจะเป็นสวนมะพร้าวและมีแม่น้ำล้อมรอบ ในช่วงสมัยสงครามนั้นจะเป็นที่พักของเหล่าทหารหาญ ในปัจจุบันอาชีพหลักของคนที่นี่จะประกอบอาชีพทำประมงเป็นหลัก หลังจากนั้นนำท่านทำกิจกรรม **ล่องเรือกระดง** ท่านจะได้รับชมวัฒนธรรมอันสวยงามของชาวท้องถิ่น และระหว่างที่ล่องเรือกระดงอยู่นั้นชาวบ้านที่นี่ก็จะมีการขับร้องเพลงพื้นเมือง และนำไม้พายเรือมาเคาะเพื่อประกอบเป็นจังหวะดนตรี

อิสระเดินชมเมืองโบราณฮอยอันตามอัธยาศัย เทียวชม **วัดฟุกเกียน** เป็นสมาคมชาวจีนที่ใหญ่และเก่าแก่ที่สุด เป็นศูนย์รวมของชาวจีนที่อพยพเข้ามาในช่วงปี พ.ศ.2388-2428 จะเห็นได้จากบ้านเก่าแก่ประจำตระกูลกว่า 20 หลัง ปัจจุบันใช้เป็นที่พักของคนหลายรุ่น และเป็นศูนย์กลางของการเที่ยวชมเมืองโบราณฮอยอัน จุดเด่นอยู่ที่งานไม้แกะสลัก ลวดลายสวยงาม ท่านสามารถทำบุญต่ออายุโดยพิธีสมัยโบราณ คือ การนำรูปที่ขีดเป็นกันหอย มาจุดทิ้งไว้ เพื่อเป็นสิริมงคล

เที่ยวชม **สะพานญี่ปุ่น (Japanese Covered Bridge)** อีกหนึ่งสัญลักษณ์สำคัญของเมืองฮอยอัน ถูกสร้างขึ้นมาแล้วกว่า 400 ปี สะพานมีลักษณะโค้งแบบสถาปัตยกรรมญี่ปุ่น หลังคามุงกระเบื้องสีเขียวและเหลืองเป็นคลื่นสวยงาม เดินเข้าไปกลางสะพานนำท่านสักการะ **ศาลกวนอู** และเมื่อข้ามสะพานมายังอีกฝั่งหนึ่ง คุณจะพบเห็นบ้านเรือนเก่าสไตล์ญี่ปุ่นแท้ ตลอดจนร้านค้าริมสองฝั่งถนนให้ท่านได้เลือกซื้อเลือกชมตามอัธยาศัย



**กลางวัน บริการอาหารกลางวัน ณ ภัตตาคารพื้นเมือง (3)**

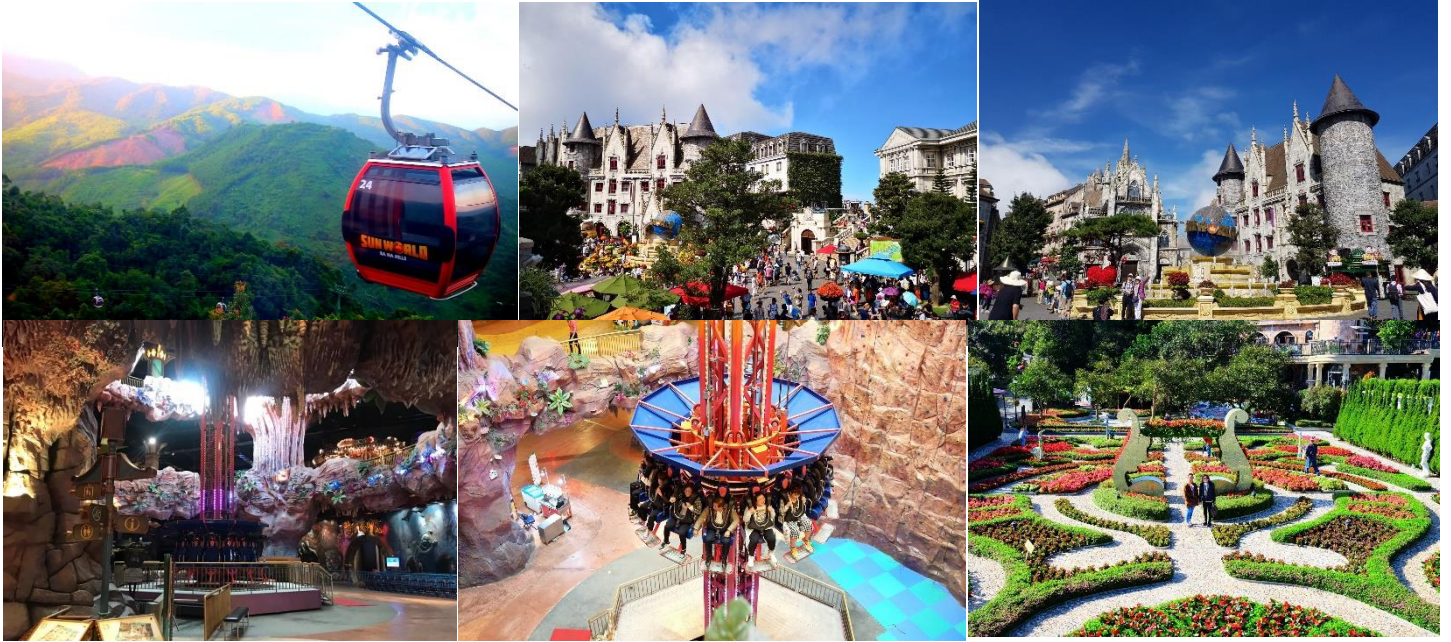
นำท่านสู่เมืองตากอากาศขึ้นชื่อแห่งดานัง **บานาฮิลล์** ตั้งห่างจากเมืองดานังออกไปประมาณ 40 กิโลเมตร ใช้เวลาในการเดินทาง 40-50 นาที บานาฮิลล์เป็นแหล่งท่องเที่ยวตากอากาศมาตั้งแต่สมัยสงครามโลกครั้งที่ 1 โดยได้เกิดแนวความคิดการสร้างบ้านพักและโรงแรมจากชาวฝรั่งเศส ในสมัยอาณานิคมตั้งแต่ปี 1919 หลังจากจบสงครามฝรั่งเศสได้พ่ายแพ้และเดินทางออกจากเวียดนามเพื่อกลับไปประเทศ ทำให้บานาฮิลล์ถูกทิ้งร้างมาเป็นเวลานาน ปัจจุบันรัฐบาลเวียดนามได้กลับมาบูรณะเป็นเมืองท่องเที่ยวตากอากาศแห่งนี้อีกครั้งในปี 2009 พร้อมกับได้มีการสร้าง **กระเช้าลอยฟ้า** ที่มีความสูงถึง 5,801 จากระดับน้ำทะเล เพื่อใช้เป็นเส้นทางสำหรับขึ้นไปยังยอดเขา

หลังจากนั้นเดินเที่ยวชม **โซนสวนดอกไม้ LE JARDIN D'AMOUR** สวนดอกไม้สไตล์ฝรั่งเศส ที่มีดอกไม้หลากหลายพันธุ์ถูกจัดเป็นสัดส่วนอย่างสวยงาม ที่มีมุมถ่ายรูปน่ารักๆ ให้ท่านได้เลือกถ่ายได้ตามใจชอบ อิสระเดินเที่ยวบานาฮิลล์ตามอัธยาศัย

จากนั้นอิสระให้ท่านเดินชม **สะพานโกลเด้นบริดจ์ (Golden Bridge) สะพานลอยฟ้าในล้งมือยักษ์** ซึ่งเป็นสถานที่ท่องเที่ยวที่เพิ่งเปิดให้นักท่องเที่ยวได้เที่ยวชมได้ไม่นานมานี้ มีความสูงจาก

บจก. เวิลด์สยาม ทราเวล เลขที่ 195 ถ.รัตนธิเบศร์ ต.บางรักพัฒนา อ.บางบัวทอง จ.นนทบุรี Tel: +66 (0) 2-023-7167

ระดับน้ำทะเล 1,400เมตร ความยาว 150เมตร โค้งไปตามแนวเขา จุดเด่นคือสะพานถูกทอดผ่านอุ้งมือหินขนาดยักษ์สองมือ ผู้ออกแบบจะทำให้รู้สึกราวกับว่ากำลังเดินอยู่บนเส้นด้ายสีทองที่ทอดอยู่ในหัตถ์ของเทพ อีสระให้ท่านได้ถ่ายภาพและชมวิวทศทัศน์



**ค่าที่พัก**      **รับประทานอาหารค่ำ ณ ภัตตาคารพื้นเมือง อาหารบุฟเฟต์นานาชาติ บนบานาฮิลล์ (4) โรงแรม Mercure French Village Bana Hills ระดับ 4 ดาว หรือเทียบเท่า**

**วันที่สาม**      **สวนสนุก The Fantasy Park - เมืองเว้ – พระราชวังไดโน้ย – ตลาดดองบา – ล่องเรือมังกร ชมแม่น้ำหอม**

**เช้า**      **บริการอาหารเช้า ณ ห้องอาหารของโรงแรม (5)**

นำทุกท่านได้สัมผัสกับประสบการณ์ที่เต็มไปด้วยเสน่ห์แห่งตำนานและจินตนาการของการผจญภัยที่ **สวนสนุก The Fantasy Park (ราคาทัวร์รวมค่าเครื่องเล่นภายในสวนสนุกทุกเครื่องเล่น ยกเว้น พิพิธภัณฑ์หุ่นขี้ผึ้ง และเครื่องเล่นที่ใช้ระบบหยอดเหรียญ)** เครื่องเล่นในสวนสนุกของบานาฮิลล์ มีหลากหลายรูปแบบมีให้ท่านเลือก อาทิ เช่น โรงภาพยนตร์ 4D โลกของไดโนเสาร์ รถไฟเหาะแมงมุมที่ชวนให้ทุกท่านระทึกขวัญไปกับเครื่องเล่น รถราง บ้านผีสิง และอีกมากมาย นอกจากนี้ยังมีร้านช้อปปิ้งให้ท่านได้เลือกซื้อของที่ระลึกภายในสวนสนุกอีกด้วย

ออกเดินทางสู่ **เมืองเว้** เป็นเมืองเก่าของเวียดนามในสมัยที่ปกครองด้วยกษัตริย์ (เวียดนามและชาติตะวันตกจะใช้คำว่า Emperor หรือจักรพรรดิ) กษัตริย์ในราชวงศ์เหงียนทุกพระองค์ ตั้งแต่องค์ที่ 1 ถึงองค์ที่ 13 จะประทับอยู่ที่พระราชวังแห่งนี้ เป็นเวลานานถึง 150 ปี เว้จึงมีชื่อว่าเป็นเมืองของกษัตริย์และเป็นที่มาของต้นแบบทางวัฒนธรรมของเวียดนาม เช่น อาหารเวียดนาม และ ชุดประจำชาติอ่าวหญ่ย หรือชุดประจำชาติของสตรีเวียดนาม

**กลางวัน**      **บริการอาหารกลางวัน ณ ภัตตาคารพื้นเมือง (6)**

จากนั้นนำท่านเดินทางสู่ **พระราชวังไดโน้ย (Dai Noi)** สร้างตามความเชื่อแบบจีน โดยสถาปนิกชาวฝรั่งเศส เป็นผู้ออกแบบและควบคุมการก่อสร้าง ซึ่งจำลองแบบมาจากพระราชวังกู้กงหรือพระราชวังต้องห้ามที่ยิ่งใหญ่ของกรุงปักกิ่งประเทศจีน และการก่อสร้างพระตำหนักต่างๆ รวมถึงกำแพงโดยรอบของพระราชวังทั้งหมดได้นำอิฐมาจากประเทศฝรั่งเศสโดยการขนส่งจากทางเรือ คำว่าพระราชวังต้องห้าม กล่าวไว้ภายในพระตำหนักชั้นในสุด จะเป็นเขตพระราชฐานสำหรับราชวงศ์เท่านั้น ห้ามบุคคลที่ไม่ใช่เครือญาติของกษัตริย์เข้าไปเด็ดขาด หรือหากเข้าไปแล้วก็จะไม่มีสิทธิ์ออกมาภายนอกได้ คนทั่วไปจึงเรียกพระราชวังแห่งนี้ว่าพระราชวังต้องห้าม เหมือนกับที่คนจีนเรียกพระราชวังกู้กงว่าพระราชวังต้องห้ามเช่นเดียวกัน พระราชวังไดโน้ย มีลักษณะเป็นรูปสี่เหลี่ยมจัตุรัส ล้อมรอบด้วยคูน้ำขนาดใหญ่ทั้งสี่ด้าน (คล้ายกับพระราชวังสวนจิตรลดา) พระราชวังแห่งนี้ใช้เป็นที่ประทับของกษัตริย์ในราชวงศ์เหงียนมาทุกพระองค์ ตั้งแต่จักรพรรดียวาลอง องค์ที่ 1 จนถึง องค์ที่ 13 จักรพรรดิเป่าใต้ กษัตริย์องค์สุดท้าย ซึ่งทรงสละอำนาจให้กับรัฐบาลของประธานาธิบดีโงดินห์เดียม เมื่อปี พ.ศ. 2488 (ซึ่งตรงกับสมัยรัชกาลที่ 8 ของราชวงศ์จักรี)

จากนั้นนำท่านเดินทางสู่ **ตลาดดองบา** ตลาดขายสินค้าขนาดใหญ่ชื่อดังของเมืองเว้ รวบรวมสินค้าเวียดนามมากมายเกือบทุกชนิด เช่น เสื้อผ้า กระเป๋าเดินทาง ของใช้ ของสด ผัก ผลไม้ ของทะเล และของที่ระลึกต่างๆ อิสระให้ท่านได้เดินชมและเลือกซื้อสินค้าตามอัธยาศัย

นำท่าน **ล่องเรือมังกร** หรือเรือสำราญมังกรเสมือนเรือพระที่นั่งในอดีต ไปตามแม่น้ำเฮียงยางหรือแม่น้ำหอม ให้ท่านไปชมวิวทิวทัศน์ของสองฝั่งแม่น้ำที่เต็มไปด้วยบ้านเรือนแบบเวียดนามสมัยก่อนที่ยังคงเอกลักษณ์รูปแบบเดิมไว้ ตลอดจนวิถีชีวิตของชาวพื้นเมืองสองฝั่งแม่น้ำที่ขุดทรายขายเป็นอาชีพหลัก

**เย็น**

**บริการอาหารเย็น ณ กั๊ตตาคารพื้นเมือง พร้อมสวมชุดจักรพรรดิ (7)**

ในการรับประทานอาหารเย็น ทุกท่านจะได้สวม **ชุดประจำราชวงศ์เวียดนาม** โดยจะมีการจับฉลากว่าท่านไหนจะได้สวมชุดเป็นใครในราชวงศ์ และนั่งรับประทานอาหารประจำที่ของตำแหน่งนั้น

**ที่พัก**

**โรงแรม Asia Hotel ระดับ 4 ดาว หรือเทียบเท่า**



**วันที่สี่**

**เมืองเว้ – วัดเทียนมู่ – เมืองดานัง - วัดลินห์ฮิ่ง – ตลาดसान – ท่าอากาศยานนานาชาติดานัง – ท่าอากาศยานนานาชาติสุวรรณภูมิ กรุงเทพฯ**

**เช้า**

**บริการอาหารเช้า ณ ห้องอาหารของโรงแรม (8)**

นำท่านเดินทางสู่ **วัดเทียนมู่** วัดชื่อดังของเมืองดานัง ศูนย์กลางทางพุทธศาสนานิกายเซน โดดเด่นด้วยเจดีย์ทรงเก๋ง 8 เหลี่ยมแบบจีน สูงลดหลั่นกันลงมาทั้งหมด 7 ชั้น โดยแต่ละชั้นแทนชาติภพต่างๆ ของพระพุทธเจ้า นอกจากนี้ยังมีศิลาจารึก ระฆังสำริดขนาดใหญ่มีน้ำหนักถึง 2000 กิโลกรัม รวมถึงรูปปั้นเทพเจ้า 6 องค์ คอยปิดเป่าความชั่วร้ายออกไปจากวัด วัดแห่งนี้มีความสำคัญทางประวัติศาสตร์และการเมืองเวียดนามด้วยเช่นกัน เมื่อปี พ.ศ. 2506 เจ้าอาวาสของวัดได้ขับรถออสตินสีฟ้าไปเผาตัวเอง ณ กรุงไซ่ง่อนหรือเมืองโฮจิมินห์ในปัจจุบัน เพื่อประท้วงการบังคับให้ประชาชนไปนับถือศาสนาคริสต์ และใช้ความรุนแรงขัดขวางการฉลองวันวิสาขบูชาของประชาชนชาวเวียดนาม หากไปวัดแห่งนี้ท่านจะได้เห็นรถออสตินสีฟ้าคันดังกล่าวจัดแสดงอยู่ภายในวัด

นำท่านสู่ **วัดลินห์ฮิ่ง** เป็นวัดที่ใหญ่ที่สุดของเมืองดานัง ภายในวิหารแห่งนี้เป็นที่บูชาเจ้าแม่กวนอิมและเทพเจ้าองค์ต่างๆ ตามความเชื่อของชาวพื้นเมืองแถบนี้ นอกจากนี้ยังมีรูปปั้นปูนของเจ้าแม่กวนอิมองค์ใหญ่ มีความสูงถึง 67 เมตร ซึ่งตั้งอยู่บนฐานดอกบัวกว้างถึง 35 เมตร มีความเชื่อที่ว่าคอยปกป้องรักษาและคุ้มครองชาวประมงยามที่ออกไปหาปลานอกชายฝั่ง วัดแห่งนี้ยังเป็นสถานที่ศักดิ์สิทธิ์ที่มีคนให้ความเคารพและเข้ามาสักการะเป็นจำนวนมาก



**กลางวัน**

**บริการอาหารกลางวัน ณ กั๊ตตาคารพื้นเมือง (9)**

ท่านเดินเที่ยวช้อปปิ้งใน **ตลาดसान** แหล่งรวบรวมสินค้ามากมายเป็นที่นิยมทั้งชาวเวียดนามและชาวไทย สินค้าที่โดดเด่นคือ งานหัตถกรรม เช่น ภาพผ้าปักมืออันวิจิตร โคมไฟ ผ้าปัก กระเป๋าปัก ตะเกียบไม้แกะสลัก ชุดอ่าวหย่าย (ชุดประจำชาติเวียดนาม) และนอกจากนั้นยังมีสินค้าอีกมากมายให้ท่านได้เลือกซื้อ เช่น เสื้อเวียดนาม ของสด ของแห้ง เสื้อผ้า กาแฟ สินค้าที่ระลึก หมวก รองเท้า กระเป๋า รวมถึงสินค้าพื้นเมือง ท่านจะได้สัมผัสกับวิถีชีวิตของชาวเวียดนามในปัจจุบันได้อย่างแท้จริง อิสระให้ท่านได้เลือกซื้อของฝากและถ่ายภาพตามอัธยาศัย

จากนั้นนำท่านออกเดินทางสู่ **ท่าอากาศยานนานาชาติดานัง** เพื่อเดินทางกลับประเทศไทย

**18.15 น.** เดินทางสู่ **ท่าอากาศยานนานาชาติสุวรรณภูมิ ประเทศไทย โดยสายการบิน VIETJET AIR (VZ) เที่ยวบินที่ VZ963**

**19.55 น.** เดินทางถึง **ท่าอากาศยานนานาชาติสุวรรณภูมิ** กรุงเทพฯ โดยสวัสดิภาพ พร้อมความประทับใจ

+++++

## \*\*ราคาไม่รวมค่าทิป\*\*

**\* ท่านใดมีไฟล์ทบินภายในประเทศต่อ โปรดแจ้งให้บริษัทฯทราบในวันจองทัวร์ \***

**\*\* หวังนี้เพื่อประโยชน์ของตัวเอง \*\***

**บริษัทของสงวนสิทธิ์ :** รายการทัวร์สามารถเปลี่ยนแปลงได้ตามความเหมาะสม เนื่องจากสภาวะอากาศ, การเมือง, สายการบิน เป็นต้น โดยมีต้องแจ้งให้ทราบล่วงหน้า การบริการของรถบัสนำเที่ยว ตามกฎหมายของประเทศเวียดนาม สามารถให้บริการวันละ **10 ชั่วโมง** มีอาจเพิ่มเวลาได้ โดยมีวัตถุประสงค์และคนขับจะเป็นผู้บริหารเวลาตามความเหมาะสม ทั้งนี้ขึ้นอยู่กับสภาพการจราจรในวันเดินทางนั้นๆ เป็นหลัก จึงขอสงวนสิทธิ์ในการปรับเปลี่ยนเวลาท่องเที่ยวตามสถานที่ในโปรแกรมการเดินทาง

### **อัตราค่าบริการรวม**

- ✓ ค่าตัวเครื่องบินไป-กลับตามรายการที่ระบุ รวมถึงค่าภาษีสนามบิน และค่าภาษีน้ำมัน
- ✓ ค่ารถโค้ชปรับอากาศ
- ✓ โรงแรมที่พักตามที่ระบุ หรือเทียบเท่า (พัก 2-3 ท่าน/ห้อง)
- ✓ ค่าธรรมเนียมเข้าชมสถานที่ต่างๆ ตามรายการที่ระบุ
- ✓ ค่าอาหาร ตามรายการที่ระบุ
- ✓ ค่าเบี้ยประกันอุบัติเหตุในการเดินทางท่องเที่ยว วงประกันท่านละ 1,000,000 บาท (เงื่อนไขตามกรมธรรม์)

### **อัตราค่าบริการนี้ไม่รวม**

- × ค่าใช้จ่ายส่วนตัวของผู้เดินทาง อาทิ ค่าทำหนังสือเดินทาง ค่าโทรศัพท์ ค่าอาหาร เครื่องดื่ม ค่าช้อปปิ้ง ค่ามินิบาร์ในห้องและค่าพาหนะต่างๆ ที่มีได้ระบุในรายการ
- × ค่าธรรมเนียมวีซ่าเข้าประเทศเวียดนาม กรณีประกาศให้กลับมายื่นร้องขอวีซ่าอีกครั้ง (เนื่องจากทางเวียดนามได้ประกาศยกเว้นการยื่นวีซ่าเข้าประเทศให้กับคนไทยสำหรับผู้ประสงค์พำนักระยะสั้นในประเทศเวียดนามไม่เกิน 30 วัน)
- × ค่าธรรมเนียมในกรณีที่กระเป๋าสัมภาระที่มีน้ำหนักเกินกว่าที่สายการบินนั้นๆกำหนดหรือสัมภาระใหญ่เกินขนาดมาตรฐาน
- × ค่าภาษีน้ำมัน ที่สายการบินเรียกเก็บเพิ่ม ภายหลังจากทางบริษัทฯได้ออกตัวเครื่องบินไปแล้ว
- × ค่ามัดคฤห์ท้องถิ่น และหัวหน้าทัวร์อำนวยความสะดวก ตลอดการเดินทาง
- × **ค่าทิปมีคฤห์, คนขับรถ, 1000 บาท/ท่าน/ทริป, ค่าทิปหัวหน้าทัวร์คนไทยแล้วแต่ความพึงพอใจของท่าน**



× ภาษีมูลค่าเพิ่ม 7 % และภาษีหัก ณ ที่จ่าย 3 %

เดินทางขั้นต่ำ 30 ท่าน หากต่ำกว่ากำหนด กรุ๊ปจะไม่สามารถเดินทางได้ หากผู้เดินทางทุกท่านยินดีที่จะชำระค่าบริการเพิ่มเพื่อให้คณะเดินทางได้ ทางเรายินดีที่จะประสานงานในการเดินทางตามประสงค์ให้ท่านต่อไป ทางบริษัท ขอสงวนสิทธิ์ในการงดออกเดินทางและเลื่อนการเดินทางไปในวันอื่นต่อไป โดยทางบริษัทจะแจ้งให้ท่านทราบล่วงหน้า

### เงื่อนไขการจอง และ การชำระเงิน :

- ★ **มัดจำท่านละ 5,000 บาท** ภายหลังจากที่ท่านส่งเอกสารการจอง 3 วัน กรณีลูกค้าทำการจองก่อนวันเดินทาง ภายใน 20 วัน ทางบริษัทขอสงวนสิทธิ์ในการเก็บค่าทัวร์เต็มจำนวน
- ★ **จอยแลนดไม่เอาตัวหัก 2,000 บาท/ท่าน**
- ★ ส่วนที่เหลือ ชำระก่อนวันเดินทางอย่างน้อย 30 วัน
  - หากไม่ชำระมัดจำตามที่กำหนด ขออนุญาตตัดที่นั่งให้ลูกค้าท่านอื่นที่รออยู่
  - หากชำระไม่ครบตามจำนวน บริษัทฯถือว่าท่านยกเลิกการเดินทางโดยอัตโนมัติโดยไม่มีเงื่อนไข
  - เมื่อท่านชำระเงินไม่ว่าจะทั้งหมดหรือบางส่วน ทางบริษัทฯถือว่าท่านได้ยอมรับเงื่อนไขและข้อตกลงต่างๆ ที่ได้ระบุไว้ทั้งหมดนี้แล้ว
  - หากชำระเงินในแต่ละส่วนแล้ว โปรดส่งสำเนาการโอนเงิน พร้อมระบุชื่อพนักงานขายมาทาง แฟกซ์
  - ส่งรายชื่อสำรองที่นั่ง ผู้เดินทางต้องส่งสำเนานหนังสือเดินทาง (Passport) โดยเซ็นชื่อพร้อม ยืนยันว่าต้องการเดินทางท่องเที่ยวทวีปใด, วันที่ใด, ไปกับใครบ้าง, เบอร์โทร // [หากไม่ส่ง สำเนานหนังสือเดินทาง (Passport) มาให้ ทางบริษัทฯขอสงวนสิทธิ์ไม่รับผิดชอบค่าเสียหายอัน เกิดจากความผิดพลาดจากการสะกดชื่อ-นามสกุล และอื่นๆ เพื่อใช้ในการจองตั๋วเครื่องบินทั้งสิ้น

**โปรดตรวจสอบ Passport :** จะต้องมียอายุคงเหลือ ณ วันเดินทางมากกว่า 6 เดือนขึ้นไป และเหลือหน้ากระดาษอย่างน้อย 2 หน้าหากไม่มั่นใจโปรดสอบถาม

### เงื่อนไขยกเลิกการจอง :

เนื่องจากเป็นราคาตั๋วเครื่องบินโปรโมชัน เมื่อจองทัวร์ชำระเงินค่าจองค่าทัวร์แล้ว ไม่สามารถยกเลิก เลื่อน ขอคืนเงิน ได้ ทุกกรณี และกรณีที่กองตรวจคนเข้าเมืองทั้งกรุงเทพฯ และในต่างประเทศ ปฏิเสธมิให้เดินทางออก หรือ เข้าประเทศที่ระบุไว้ ในรายการเดินทาง บริษัทฯ ขอสงวนสิทธิ์ที่จะไม่คืนค่าทัวร์ไม่ว่ากรณีใดๆ ทั้งสิ้น รวมถึง เมื่อท่านออกเดินทางไป กับคณะแล้ว ถ้าท่านงดการใช้บริการรายการใดรายการหนึ่ง หรือไม่เดินทาง พร้อมคณะถือว่าท่านสละสิทธิ์ ไม่อาจเรียกร้องค่าบริการและเงินมัดจำคืน ไม่ว่ากรณีใดๆ ทั้งสิ้น

**หมายเหตุ :** กรุณาอ่านศึกษารายละเอียดทั้งหมดก่อนทำการจอง เพื่อความถูกต้องและความเข้าใจตรงกัน ระหว่างท่านลูกค้าและบริษัท

1. **บริษัทฯ ขอสงวนสิทธิ์ที่จะเลื่อนการเดินทางหรือปรับราคาค่าบริการขึ้นในกรณีที่ผู้ร่วมคณะไม่ถึง 30 ท่าน**
2. ขอสงวนสิทธิ์การเก็บค่าน้ำมันและภาษีสนามบินทุกแห่งเพิ่ม หากสายการบินมีการปรับขึ้นก่อนวันเดินทาง
3. บริษัทฯ ขอสงวนสิทธิ์ในการเปลี่ยนเที่ยวบิน โดยมีต้องแจ้งให้ทราบล่วงหน้าอันเนื่องจากสาเหตุต่างๆ
4. บริษัทฯ จะไม่รับผิดชอบใดๆ ทั้งสิ้น หากเกิดกรณีความล่าช้าจากสายการบิน, การยกเลิกบิน, การประท้วง, การนัดหยุดงาน, การก่อการจลาจล, ภัยธรรมชาติ, การนำสิ่งของผิดกฎหมาย ซึ่งอยู่นอกเหนือความรับผิดชอบของบริษัทฯ
5. บริษัทฯ จะไม่รับผิดชอบใดๆ ทั้งสิ้น หากเกิดสิ่งของสูญหาย อันเนื่องเกิดจากความประมาทของท่าน, เกิดจากการโจรกรรม และ อุบัติเหตุจากความประมาทของนักท่องเที่ยวเอง
6. เมื่อท่านตกลงชำระเงินมัดจำหรือค่าทัวร์ทั้งหมดกับทางบริษัทฯ แล้ว ทางบริษัทฯ จะถือว่าท่านได้ยอมรับเงื่อนไขข้อตกลงต่างๆ ทั้งหมด
7. รายการนี้เป็นเพียงข้อเสนอที่ควรได้รับการยืนยันจากบริษัทฯ อีกครั้งหนึ่ง หลังจากได้สำรองโรงแรมที่พักในต่างประเทศเรียบร้อยแล้ว โดยโรงแรมจัดในระดับใกล้เคียงกัน ซึ่งอาจจะปรับเปลี่ยนตามที่ระบุในโปรแกรม

8. การจัดการเรื่องห้องพัก เป็นสิทธิของโรงแรมในการจัดห้องให้กับกรุปที่เข้าพัก โดยมีห้องพักสำหรับผู้สับสนหรือ / ปลอดบุหรืได้ โดยอาจจะขอเปลี่ยนห้องได้ตามความประสงค์ของผู้ที่พัก ทั้งนี้ขึ้นอยู่กับความพร้อมให้บริการของ โรงแรม และไม่สามารถรับประกันได้
9. กรณีผู้เดินทางต้องการความช่วยเหลือเป็นพิเศษ อาทิเช่น **ใช้วีลแชร์ กรุณาแจ้งบริษัทฯ อย่างน้อย 7 วันก่อน การเดินทาง** มิฉะนั้นบริษัทฯไม่สามารถจัดการได้ล่วงหน้าได้
10. มัคคเทศก์ พนักงานและตัวแทนของผู้จัด ไม่มีสิทธิในการให้คำสัญญาใด ๆ ทั้งสิ้นแทนผู้จัด นอกจากนี้เอกสารลงนามโดยผู้มีอำนาจของผู้จัดกำกับเท่านั้น
11. ผู้จัดจะไม่รับผิดชอบและไม่สามารถคืนค่าใช้จ่ายต่างๆ ได้เนื่องจากเป็นการเหมาจ่ายกับตัวแทนต่างๆ ในกรณีที่ผู้เดินทางไม่ผ่านการพิจารณาในการตรวจคนเข้าเมือง-ออกเมือง ไม่ว่าจะเป็นกองตรวจคนเข้าเมืองหรือกรมแรงงานของทุกประเทศในรายการท่องเที่ยว อันเนื่องมาจากการกระทำที่ส่อไปในทางผิดกฎหมาย การหลบหนี เข้าออกเมือง เอกสารเดินทางไม่ถูกต้อง หรือ การถูกปฏิเสธในกรณีอื่น ๆ
12. กรณีต้องการพักแบบ 3 ท่าน ต่อห้องหรือห้องแบบ 3 เตียง TRIPLE โรงแรมมีห้อง Triple ไม่เพียงพอ ขอสงวนสิทธิในการจัดห้องให้เป็นแบบ แยก 2 ห้อง คือ 1 ห้องพักรู และ 1 ห้องพักเดี่ยว โดยไม่มีค่าใช้จ่ายเพิ่ม
13. สภาพการจราจรในช่วงวันเดินทางตรงกับวันหยุดเทศกาลของเวียดนาม หรือ วันเสาร์อาทิตย์ รถอาจจะติด อาจทำให้เวลาในการท่องเที่ยวและ ซ้อปบี้แต่ละสถานที่น้อยลง โดยเป็นดุลยพินิจของมัคคเทศก์ และคนขับรถในการบริหารเวลา ซึ่งอาจจะขอความร่วมมือจากผู้เดินทางในบางครั้งที่ต้องเร่งรีบ เพื่อให้ได้ท่องเที่ยวตามโปรแกรม
14. บริการนำดื่มท่านวันละ 1ขวด ต่อคนต่อวัน
15. การบริการของรถบัสนำเที่ยว ตามกฎหมายของประเทศเวียดนาม สามารถให้บริการวันละ 10 ชั่วโมง ในวันนั้นๆ มิอาจเพิ่มเวลาได้ โดยมัคคเทศก์และคนขับจะเป็นผู้บริหารเวลาตามความเหมาะสม ทั้งนี้ขึ้นอยู่กับสภาพการจราจรในวันเดินทางนั้นๆเป็นหลัก จึงขอสงวนสิทธิในการปรับเปลี่ยนเวลาท่องเที่ยวตามสถานที่ในโปรแกรมการเดินทาง

## ใบจองทัวร์ / BOOKING FORM

รายการทัวร์..... วันเดินทาง.....

ชื่อผู้ติดต่อ (ผู้จอง) ..... โทร.....

จำนวนผู้เดินทางทั้งหมด.....คน (ผู้ใหญ่.....ท่าน / เด็กอายุต่ำกว่า 12 ปี.....ท่าน)

จำนวนห้องพักที่ใช้ทั้งหมด.....ห้อง (TWIN..... / DOUBLE..... / SGL..... / TRIPLE.....)

**รายชื่อผู้เดินทาง (กรุณากรอกชื่อไทยและอังกฤษอย่างถูกต้องตามหนังสือเดินทาง เรียงตามห้องพัก)**

ลำดับ	ชื่อ-นามสกุล (ภาษาไทย)	ชื่อ-นามสกุล(ภาษาอังกฤษ)	วันเกิด (ว/ด/ป)
1			
2			
3			
4			
5			
6			
7			
8			
9			
10			

**หมายเหตุ** กรุณาแจ้งความประสงค์อื่นตามที่ท่านต้องการ อาทิเช่น

อาหาร  ไมทานเนื้อวัว  ไมทานเนื้อหมู  ไมทานสัตว์ปีก  ทานมังสาวิรัต

รายละเอียดอื่นๆ .....

**ข้าพเจ้ารับทราบเงื่อนไขในรายการทัวร์เรียบร้อยแล้ว**

ลงชื่อ.....ผู้จอง

(.....)