

เวียดนามกลาง 4 วัน 3 คืน

เว้ ดานั่ง ฮอยอัน พักบานาฮิลล์ 1 คืน

VZDAD14 ซุปตาร์..อู่ห่าวว บานาฮิลล์สุดคุ้ม

กำหนดการเดินทาง ตุลาคม 2562 – มีนาคม 2563 (บินไป-กลับเย็น)

VZDAD14
4วัน3คืน
น้ำหนักกระเป๋า
20กก./ท่าน
vietjet AIR

เวียดนามกลาง
ซุปตาร์ อู่ห่าวว..บานาฮิลล์สุดคุ้ม

เดินทาง
เดือน ต.ค. 62 - มี.ค. 63
นอนบานาฮิลล์ 1 คืน !!

ดินเนอร์ "ชุดจักรพรรดิ"

อันดับหนึ่ง ทัวร์เวียดนาม Quality Guaranteed

เมนูพิเศษ "กุ้งมังกร"

บินไป-กลับเย็น

10,888
เริ่มต้น

นำท่านเห็นฟ้าสู่ท่าอากาศยานนานาชาติดานัง
เที่ยวเวียดนามกลาง นอนพักบานาฮิลล์
ตลาดดองบา ตลาดฮาน ล่องเรือแม่น้ำหอม วัดลินห์ฮิ่ง
มือค้าสุดพิเศษแต่งกายชุดจักรพรรดิรับประทานอาหาร
นั่งกระเช้าบานาฮิลล์ เข้าชมแฟนตาซีปาร์ค สะพานทอ
พระราชวังเว้ นั่งเรือกระด้ง เมืองโบราณฮอยอัน
มีน้ำดื่มบริการบนรถบัสวันละ 1 ขวด

พระราชวังโงโบย
LANDMARK
สะพานมือ
FREE
แถมฟรี
หมวกและกระเป๋า

โดยสายการบิน VIETJET AIR

สัมผัสบริการสุดพิเศษบินตรงสู่ **ดานั่ง** ประเทศเวียดนาม ด้วย **สายการบินเวียดนามแอร์**
ชม **เมืองเว้** เมืองเก่าประวัติศาสตร์ ที่ถูกปกครองด้วยจักรพรรดิเวียดนามกว่า 150 ปี
ทานอาหารเย็น พร้อมสวม **ชุดจักรพรรดิ** นั่งกระเช้าขึ้น **ยอดเขามานาฮิลล์** เพลิดเพลิน
กับสวนสนุก **แฟนตาซีปาร์ค** ถ่ายภาพกับแลนด์มาร์คใหม่ **สะพานโกเด็นบริดจ์**
พร้อม **ดั่งดิน** บนบานาฮิลล์ ชมอารยธรรมโบราณแห่ง **เมืองฮอยอัน** นั่งเรือกระด้ง
สักการะวัดลินห์ฮิ่ง ช้อปปิ้ง **ตลาดฮาน** พร้อมเมนูพิเศษ **กุ้งมังกร**

บจก.เวิลด์ สยาม ทราเวล เลขที่ 19/5 ถนนรัตนมิตร ต.บางรักพัฒนา อ.บางบัวทอง จ.นนทบุรี Tel:-66 (0) 2-023-7167

"มีน้ำดื่มบริการบนรถบัสวันละ 1 ขวด"

วันเดินทาง	ราคาผู้ใหญ่	ราคาเด็ก	พักเดี่ยว	หมายเหตุ
31 ต.ค. – 03 พ.ย. 62	12,888	12,888	4,000	
01-04 พฤศจิกายน 2562	12,888	12,888	4,000	
02-05 พฤศจิกายน 2562	12,888	12,888	4,000	
05-08 พฤศจิกายน 2562	10,888	10,888	4,000	
07-10 พฤศจิกายน 2562	12,888	12,888	4,000	
08-11 พฤศจิกายน 2562	12,888	12,888	4,000	
09-12 พฤศจิกายน 2562	12,888	12,888	4,000	
14-17 พฤศจิกายน 2562	12,888	12,888	4,000	
15-18 พฤศจิกายน 2562	12,888	12,888	4,000	
16-19 พฤศจิกายน 2562	12,888	12,888	4,000	
21-24 พฤศจิกายน 2562	12,888	12,888	4,000	
22-25 พฤศจิกายน 2562	12,888	12,888	4,000	
23-26 พฤศจิกายน 2562	12,888	12,888	4,000	
28 พ.ย. -01 ธ.ค. 2562	12,888	12,888	4,000	
29 พ.ย. -02 ธ.ค. 2562	12,888	12,888	4,000	
30 พ.ย. -03 ธ.ค. 2562	12,888	12,888	4,000	
05-08 ธันวาคม 2562	12,888	12,888	4,000	
06-09 ธันวาคม 2562	12,888	12,888	4,000	
12-15 ธันวาคม 2562	12,888	12,888	4,000	
13-16 ธันวาคม 2562	12,888	12,888	4,000	
14-17 ธันวาคม 2562	12,888	12,888	4,000	
15-18 ธันวาคม 2562	11,888	11,888	4,000	
19-22 ธันวาคม 2562	12,888	12,888	4,000	

20-23 ธันวาคม 2562	12,888	12,888	4,000	
21-24 ธันวาคม 2562	12,888	12,888	4,000	
26-29 ธันวาคม 2562	12,888	12,888	4,000	
02-05 มกราคม 2563	12,888	12,888	4,000	
03-06 มกราคม 2563	12,888	12,888	4,000	
04-07 มกราคม 2563	12,888	12,888	4,000	
09-12 มกราคม 2563	12,888	12,888	4,000	
10-13 มกราคม 2563	12,888	12,888	4,000	
11-14 มกราคม 2563	12,888	12,888	4,000	
16-19 มกราคม 2563	12,888	12,888	4,000	
17-20 มกราคม 2563	12,888	12,888	4,000	
18-21 มกราคม 2563	12,888	12,888	4,000	
23-26 มกราคม 2563	12,888	12,888	4,000	
24-27 มกราคม 2563	14,588	14,588	4,000	
25-28 มกราคม 2563	14,588	14,588	4,000	
30 ม.ค. – 02 ก.พ. 2563	12,888	12,888	4,000	
31 ม.ค. – 03 ก.พ. 2563	12,888	12,888	4,000	
01-04 กุมภาพันธ์ 2563	12,888	12,888	4,000	
06-09 กุมภาพันธ์ 2563	12,888	12,888	4,000	
07-10 กุมภาพันธ์ 2563	14,588	14,588	4,000	
08-11 กุมภาพันธ์ 2563	14,588	14,588	4,000	
13-16 กุมภาพันธ์ 2563	12,888	12,888	4,000	
14-17 กุมภาพันธ์ 2563	12,888	12,888	4,000	
15-18 กุมภาพันธ์ 2563	12,888	12,888	4,000	
20-23 กุมภาพันธ์ 2563	12,888	12,888	4,000	

21-24 กุมภาพันธ์ 2563	12,888	12,888	4,000	
22-25 กุมภาพันธ์ 2563	12,888	12,888	4,000	
27 ก.พ. – 01 มี.ค. 2563	12,888	12,888	4,000	
28 ก.พ. – 02 มี.ค. 2563	12,888	12,888	4,000	
29 ก.พ. – 03 มี.ค. 2563	12,888	12,888	4,000	
05-08 มีนาคม 2563	12,888	12,888	4,000	
06-09 มีนาคม 2563	12,888	12,888	4,000	
07-10 มีนาคม 2563	12,888	12,888	4,000	
12-15 มีนาคม 2563	12,888	12,888	4,000	
13-16 มีนาคม 2563	12,888	12,888	4,000	
14-17 มีนาคม 2563	12,888	12,888	4,000	
19-22 มีนาคม 2563	12,888	12,888	4,000	
20-23 มีนาคม 2563	12,888	12,888	4,000	
21-24 มีนาคม 2563	12,888	12,888	4,000	

****จอยแลนด์ ไม่เอาตัวเครื่องบิน หัก 2,000 บาท/ท่าน****
ตัวเครื่องบินสำหรับเด็กทารกอายุไม่เกิน 2 ปี 2,000 บาท/ท่าน

เงื่อนไขสำหรับพักบนบานาฮิลล์ 3 ท่าน และพักแบบครอบครัว
(บานาฮิลล์ไม่มีห้องพักสำหรับ 3 ท่าน)

1. เด็กอายุต่ำกว่า 11 ปี และสูงไม่เกิน 120 เซนติเมตร พักกับผู้ใหญ่ 2 ท่าน ไม่เสริมเตียง **ไม่คิดเพิ่ม**
2. FAMILY BUNK (เตียง 2 ชั้น / 2 เตียง) **ไม่คิดเพิ่ม**
3. FAMILY SUPERIOR (เตียง 2 ชั้น 1 เตียง / เตียงใหญ่ 1 เตียง) **เพิ่ม 600 บาท ต่อท่าน**
4. กรณีพักเดี่ยว เฉพาะบนบานาฮิลล์ เพิ่ม 2,000 บาท ต่อท่าน

หมายเหตุ : ห้องพัก FAMILY SUPERIOR มีค่อนข้างจำกัด หากท่านประสงค์จะพักห้องดังกล่าว กรุณาสอบถามห้องพักมาทางบริษัทก่อนทำการจองทัวร์

****ราคานี้ไม่รวมค่าทิปไกด์และคนขับ รวมเป็น 1,000 บาท ต่อคนลูกค้า 1 ท่าน**
ในส่วนของหัวหน้าทัวร์ที่ดูแลคณะจากเมืองไทย ตามแต่ท่านจะเห็นสมควร**

วันแรก กรุงเทพฯ – ท่าอากาศยานนานาชาติสุวรรณภูมิ - ท่าอากาศยานนานาชาติดานัง – เมืองดานัง - สะพานมังกร

12.50 น. สมาชิกทุกท่านพร้อมกัน ณ ท่าอากาศยานนานาชาติสุวรรณภูมิ ประตูด่านเข้าหมายเลข **10** เคาน์เตอร์ **U สายการบินเวียดนามแอร์ (VZ)** โดยมีเจ้าหน้าที่คอยจัดเตรียมเอกสารการเดินทางสำหรับทุกท่านและนำท่านโหลดสัมภาระ

15.50 น. ออกเดินทางสู่ท่าอากาศยานนานาชาติดานัง ประเทศเวียดนาม โดยสายการบิน **VIETJET AIR เที่ยวบินที่ VZ962**

17.30 น. เดินทางถึง ท่าอากาศยานนานาชาติดานัง ประเทศเวียดนาม ผ่านพิธีการตรวจคนเข้าเมืองและศุลกากร เรียบร้อยแล้วนำท่านรับสัมภาระ หลังจากนั้นนำท่านเดินทางสู่ตัวเมืองดานัง (เวลาท้องถิ่นประเทศเวียดนามเหมือนกับเวลาท้องถิ่นประเทศไทย)

ออกเดินทางสู่ **เมืองดานัง** ตั้งอยู่ในโซนภาคกลางของประเทศเวียดนาม ตั้งอยู่ห่างจากเมืองฮานอยไปทางทิศใต้ 764 กิโลเมตร และห่างจากเมือง โฮจิมินห์ ไปทางทิศเหนือ 964 กิโลเมตร ทิศเหนือติดกับเมืองเว้ ทิศตะวันตกและทิศใต้ติดกับจังหวัดกว๋างนาม ส่วนทิศตะวันออกติดกับทะเลจีนใต้ เมืองดานังเป็นเมืองที่มีหาดทรายขาว และมีภูเขาหินอ่อนสลับซับซ้อน และยังเป็นเมืองท่าที่สำคัญเพราะในแถบนี้มีหมู่บ้านชาวประมงจำนวนมากจึงทำให้เกิดเป็นเมืองท่าทางการค้าที่สำคัญอีกแห่งหนึ่งของเวียดนาม

นำท่านชม **สะพานมังกร** ถูกสร้างขึ้นเพื่อเป็นแหล่งท่องเที่ยวอีกแห่งหนึ่งของเมืองดานัง เป็นสัญลักษณ์ของการฟื้นฟูประเทศและเศรษฐกิจ สะพานมังกรมีความยาว 666 เมตร และความกว้าง 37.5 เมตร มีถนน 6 ช่องจราจร โดยได้เปิดใช้งานตั้งแต่ปี 2013 ด้วยสถาปัตยกรรมที่บวกกับเทคโนโลยีสมัยใหม่ ที่ได้รับแรงบันดาลใจจากตำนานของเวียดนามเมื่อกว่าหนึ่งพันปีมาแล้ว

เย็น บริการอาหารเย็น ณ **ภัตตาคารพื้นเมือง อาหารเวียดนามแท้ (1)**

ที่พัก โรงแรม **Lavender Danang Hotel** ระดับ **3 ดาว** หรือเทียบเท่า

วันที่สอง เมืองฮอยอัน – หมู่บ้านกัมทาน – ล่องเรือกระดัง – เมืองโบราณฮอยอัน - วัดฟุกเกี้ยน - สะพานญี่ปุ่น – ศาลกวนอู – บานาสิลล์(ค้างคืน) – กระเช้าลอยฟ้า - โซนสวนดอกไม้ **LE JARDIN D'AMOUR** - สะพานโกลเด้นบริดจ์ (Golden Bridge)

เช้า บริการอาหารเช้า ณ **ห้องอาหารของโรงแรม (2)**

นำท่านเดินทางสู่ **เมืองฮอยอัน** เป็นเมืองขนาดเล็กริมฝั่งทะเลจีนใต้ทางตอนกลางของสาธารณรัฐสังคมนิยมเวียดนาม ตั้งอยู่ในเขตจังหวัดกว๋างนาม ในอดีตเคยเป็นเมืองท่าที่ใหญ่ที่สุดในภูมิภาคเอเชียตะวันออกเฉียงใต้ ห่างจากดานัง ประมาณ 25 กม. เป็นแหล่งท่องเที่ยวทางวัฒนธรรมที่สำคัญอีกแห่งหนึ่งในเวียดนาม ในปี ค.ศ. 1999 องค์การยูเนสโกได้ขึ้นทะเบียนเขตเมืองเก่าของฮอยอันให้เป็นมรดกโลก ด้วยเหตุผลว่าเป็นตัวอย่างของเมืองท่าในเอเชียตะวันออกเฉียงใต้ในสมัยคริสต์ศตวรรษที่ 15-19 ที่มีการผสมผสานศิลปะและสถาปัตยกรรมทั้งของท้องถิ่นและของต่างชาติไว้ได้อย่างมีเอกลักษณ์ และอาคารต่างๆภายในเมืองได้รับการอนุรักษ์ให้อยู่ในสภาพเดิมไว้ได้เป็นอย่างดี

ออกเดินทางสู่ **หมู่บ้านกัมทาน** นำท่านสัมผัสกับประสบการณ์ใหม่ในหมู่บ้านเล็กๆ ที่ตั้งอยู่ในเมืองฮอยอัน ภายในจะเป็นสวนมะพร้าวและมีแม่น้ำล้อมรอบ ในช่วงสมัยสงครามนั้นจะเป็นที่พักของเหล่าทหารหาญ ในปัจจุบันอาชีพหลักของคนที่นี่จะประกอบอาชีพทำประมงเป็นหลัก หลังจากนั้นนำท่านทำกิจกรรม **ล่องเรือกระดัง** ท่านจะได้รับชมวัฒนธรรมอันสวยงามของชาวท้องถิ่น และระหว่างที่ล่องเรือกระดังอยู่นั้นชาวบ้านที่นี่ก็จะมีการขับร้องเพลงพื้นเมือง และนำไม้พายเรือมาเคาะเพื่อประกอบเป็นจังหวะดนตรี

อิสระเดินชม **"เมืองโบราณฮอยอัน"** ตามอัธยาศัย เที่ยวชม **วัดฟุกเกี้ยน** เป็นสมาคมชาวจีนที่ใหญ่และเก่าแก่ที่สุด เป็นศูนย์รวมของชาวจีนที่อพยพเข้ามาในช่วงปี พ.ศ.2388-2428 จะเห็นได้จากบ้านเก่าแก่ประจำตระกูลกว่า 20 หลัง ปัจจุบันใช้เป็นที่พักของคนหลายรุ่น และเป็นศูนย์กลางของการเที่ยวชมเมืองโบราณฮอยอัน จุดเด่นอยู่ที่ยานไม้แกะสลัก ลวดลายสวยงาม ท่านสามารถทำบุญต่ออายุโดยพิธีสมัยโบราณ คือ การนำรูปที่ขุดเป็นกันหอย มาจุดทิ้งไว้ เพื่อเป็นสิริมงคล

เที่ยวชม **สะพานญี่ปุ่น (Japanese Covered Bridge)** อีกหนึ่งสัญลักษณ์สำคัญของเมืองฮอยอัน ถูกสร้างขึ้นมาแล้วกว่า 400 ปี สะพานมีลักษณะโค้งแบบสถาปัตยกรรมญี่ปุ่น หลังคามุงกระเบื้องสีเขียวและเหลืองเป็นคลื่นสวยงาม เดินเข้าไปกลางสะพานนำท่านสักการะ **ศาลกวนอู** และเมื่อข้ามสะพานมายังอีกฝั่งหนึ่ง คุณจะพบเห็นบ้านเรือนเก่าสไตล์ญี่ปุ่นแท้ ตลอดจนร้านค้าริมสองฝั่งถนนให้ท่านได้เลือกซื้อเลือกชมตามอัธยาศัย

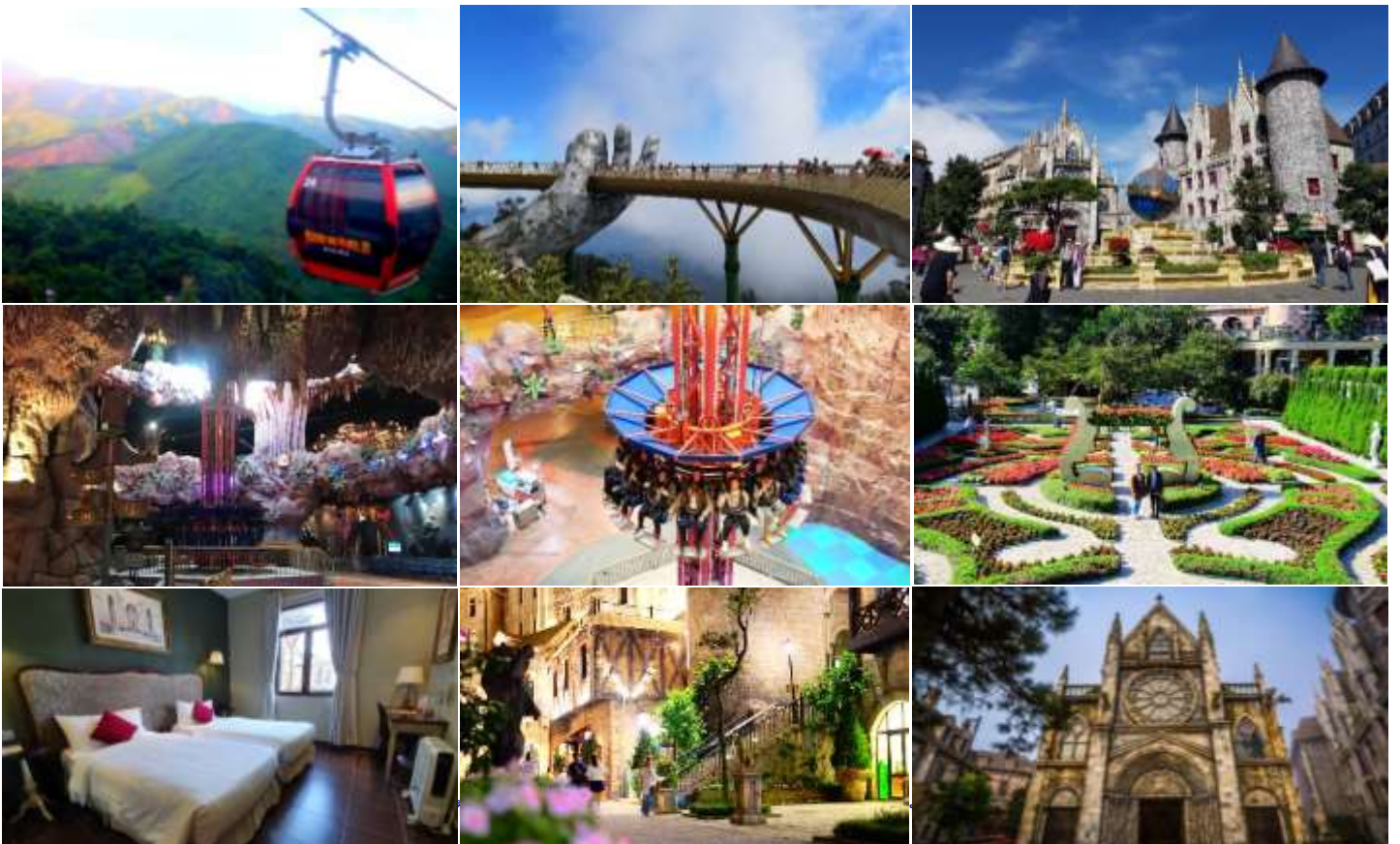
กลางวัน บริการอาหารกลางวัน ณ **ภัตตาคารพื้นเมือง (3)**



นำท่านสู่เมืองตากอากาศขึ้นชื่อแห่งดำนัง **บานาฮิลล์** ตั้งห่างจากเมืองดานังออกไปประมาณ 40 กิโลเมตร ใช้เวลาในการเดินทาง 40-50 นาที บานาฮิลล์เป็นแหล่งท่องเที่ยวตากอากาศมาตั้งแต่สมัยสงครามโลกครั้งที่ 1 โดยได้เกิดแนวความคิดการสร้างบ้านพักและโรงแรมจากชาวฝรั่งเศส ในสมัยอาณานิคมตั้งแต่ปี 1919 หลังจากจบสงครามฝรั่งเศสได้พ่ายแพ้และเดินทางออกจากเวียดนามเพื่อกลับประเทศ ทำให้บานาฮิลล์ถูกทิ้งร้างมาเป็นเวลานาน ปัจจุบันรัฐบาลเวียดนามได้กลับมาบูรณะเป็นเมืองท่องเที่ยวตากอากาศแห่งนี้อีกครั้งในปี 2009 พร้อมกับได้มีการสร้าง **กระเช้าลอยฟ้า** ที่มีความยาวถึง 5,801 จากระดับน้ำทะเล เพื่อใช้เป็นเส้นทางสำหรับขึ้นไปยังยอดเขา

หลังจากนั้นเดินเที่ยวชม **โซนสวนดอกไม้ LE JARDIN D'AMOUR** สวนดอกไม้สไตล์ฝรั่งเศส ที่มีดอกไม้หลากหลายพันธุ์ถูกจัดเป็นสัดส่วนอย่างสวยงาม ที่มีมุมถ่ายรูปน่ารักๆ ให้ท่านได้เลือกถ่ายได้ตามใจชอบ อิสระเดินเที่ยวบานาฮิลล์ตามอัธยาศัย

จากนั้นอิสระให้ท่านเดินชม **สะพานโกเด้นบริดจ์ (Golden Bridge) สะพานลอยฟ้าในอุ้งมือยักษ์** ซึ่งเป็นสถานที่ท่องเที่ยวที่เพิ่งเปิดให้นักท่องเที่ยวได้เที่ยวชมได้ไม่นานมานี้ มีความสูงจากระดับน้ำทะเล 1,400 เมตร ความยาว 150 เมตร โคง้ไปตามแนวเขา จุดเด่นคือสะพานถูกทอดผ่านอุ้งมือหินขนาดยักษ์สองมือ ผู้ออกแบบจะทำให้รู้สึกราวกับว่ากำลังเดินอยู่บนเส้นด้ายสีทองที่ทอดอยู่ในหัตถ์ของเทพ อิสระให้ท่านได้ถ่ายภาพและชมวิวกาศทัศน์



ค่าที่พัก **รับประทานอาหารค่ำ ณ ภัตตาคารพื้นเมือง อาหารบุฟเฟต์นานาชาติ บนบานาฮิลล์ (4)**
โรงแรม Mercure French Village Bana Hills ระดับ 4 ดาว หรือเทียบเท่า

วันที่สาม **สวนสนุก The Fantasy Park - รถราง หรือ Alpine coaster - เมืองเว้ – พระราชวังไดโน้ย – ตลาดดองบา – ล่องเรือมังกรชมแม่น้ำหอม – ทานอาหารเย็นพร้อมใส่ชุดจักรพรรดิ**

เช้า **บริการอาหารเช้า ณ ห้องอาหารของโรงแรม (5)**

นำทุกท่านได้สัมผัสกับประสบการณ์ที่เต็มไปด้วยเสน่ห์แห่งตำนานและจินตนาการของการผจญภัยที่ **สวนสนุก The Fantasy Park (ราคาบัตรรวมค่าเครื่องเล่นภายในสวนสนุกทุกเครื่องเล่น ยกเว้น พิพิธภัณฑสถานหุ่นขี้ผึ้ง และเครื่องเล่นที่ใช้ระบบหยอดเหรียญ)** เครื่องเล่นในสวนสนุกของบานาฮิลล์ มีหลากหลายรูปแบบมีให้ท่านเลือก อาทิ เช่น โรงภาพยนตร์ 4D โลกของไดโนเสาร์ รถไฟเหาะแมงมุมที่ชวนให้ทุกท่านระทึกขวัญไปกับเครื่องเล่น รถราง บ้านผีสิง และอีกมากมาย นอกจากนี้ยังมีร้านช้อปปิ้งให้ท่านได้เลือกซื้อของที่ระลึกภายในสวนสนุกอีกด้วย

หรืออิสระเล่น **"รถราง หรือ Alpine coaster"** เครื่องเล่นขึ้นชื่อของประเทศเวียดนาม เป็นรถไฟเหาะขนาดเล็ก ไม่อันตรายและไม่หวาดเสียวจนเกินไป เป็นรถไฟเหาะที่บังคับด้วยมือ จะไปช้าหรือเร็วขึ้นอยู่กับความรู้สึกของเราเอง โดยตัวรถจะสามารถนั่งได้ 2 ท่าน หรือจะนั่งท่านเดียวก็ได้ *(การเล่นรถไฟเหาะไม่อนุญาตให้นำกล้อง หรือมือถือขึ้นมาถ่ายภาพ ทางเจ้าหน้าที่จะมีจุดบริการถ่ายภาพ 2 จุด ท่านสามารถเลือกซื้อภาพตนเองไว้เป็นที่ระลึกได้ในราคาประมาณ 60,000 ดอง ณ จุดบริการนักท่องเที่ยว) เมื่อถึงเวลานัดหมายนำทุกท่านลงกระเช้าจากบานาฮิลล์ เพื่อรับประทานอาหารกลางวัน..*



กลางวัน **บริการอาหารกลางวัน ณ ภัตตาคารพื้นเมือง (6)**

ออกเดินทางสู่ **เมืองเว้** เป็นเมืองเก่าของเวียดนามในสมัยที่ปกครองด้วยกษัตริย์ (เวียดนามและชาติตะวันตกจะใช้คำว่า Emperor หรือจักรพรรดิ) กษัตริย์ในราชวงศ์เหงียนทุกพระองค์ ตั้งแต่องค์ที่ 1 ถึงองค์ที่ 13 จะประทับอยู่ที่พระราชวังแห่งนี้ เป็นเวลานานถึง 150 ปี เว้จึงมีชื่อว่าเป็นเมืองของกษัตริย์ และเป็นที่มาของต้นแบบทางวัฒนธรรมของเวียดนาม เช่น อาหารเวียดนาม และ ชุดประจำชาติอ่าวหญ่าย หรือชุดประจำชาติของสตรีเวียดนาม

จากนั้นนำท่านเดินทางสู่ **พระราชวังไดโน้ย (Dai Noi)** สร้างตามความเชื่อแบบจีน โดยสถาปนิกชาวฝรั่งเศส เป็นผู้ออกแบบและควบคุมการก่อสร้าง ซึ่งจำลองแบบมาจากพระราชวังกู้กงหรือพระราชวังต้องห้ามที่ยิ่งใหญ่ของกรุงปักกิ่งประเทศจีน และการก่อสร้างพระตำหนักต่างๆ รวมถึงกำแพงโดยรอบของพระราชวังทั้งหมดได้นำอิฐมาจากประเทศฝรั่งเศสโดยการขนส่งจากทางเรือ คำว่าพระราชวังต้องห้าม กล่าวไว้ภายในพระตำหนักชั้นในสุด จะเป็นเขตพระราชฐานสำหรับราชวงศ์เท่านั้น ห้ามบุคคลที่ไม่ใช่เครือญาติของกษัตริย์เข้าไปเด็ดขาด หรือหากเข้าไปแล้วก็จะไม่มีสิทธิ์ออกมาภายนอกได้ คนทั่วไปจึงเรียกพระราชวังแห่งนี้ว่าพระราชวังต้องห้าม เหมือนกับที่คนจีนเรียกพระราชวังกู้กงว่าพระราชวังต้องห้ามเช่นเดียวกัน พระราชวังไดโน้ย มีลักษณะเป็นรูปสี่เหลี่ยมจัตุรัส ล้อมรอบด้วยคูน้ำขนาดใหญ่ทั้งสี่ด้าน (คล้ายกับพระราชวังสวนจิตรลดา) พระราชวังแห่งนี้ใช้เป็นที่ประทับของกษัตริย์ในราชวงศ์เหงียนมาทุกพระองค์ ตั้งแต่จักรพรรดิยาลอง องค์ที่ 1 จนถึง องค์ที่ 13 จักรพรรดิเป่าใต้ กษัตริย์องค์สุดท้าย ซึ่งทรงสละอำนาจให้กับรัฐบาลของประธานาธิบดีโงดินห์เดียม เมื่อปี พ.ศ. 2488 (ซึ่งตรงกับสมัยรัชกาลที่ 8 ของราชวงศ์จักรี)

จากนั้นนำท่านเดินทางสู่ **ตลาดดองบา** ตลาดขายสินค้าขนาดใหญ่ชื่อดังของเมืองเว้ รวบรวมสินค้าเวียดนามมากมายเกือบทุกชนิด เช่น เสื้อผ้า กระเป๋าเดินทาง ของใช้ ของสด ผัก ผลไม้ ของทะเล และของที่ระลึกต่างๆ อิสระให้ท่านได้เดินชมและเลือกซื้อสินค้าตามอัธยาศัย

นำท่าน **ล่องเรือมังกร** หรือเรือสำราญมังกรเสมือนเรือพระที่นั่งในอดีต ไปตามแม่น้ำเฮียงยางหรือแม่น้ำหอม ให้ท่านไปชมวิวทิวทัศน์ของสองฝั่งแม่น้ำที่เต็มไปด้วยบ้านเรือนแบบเวียดนามสมัยก่อนที่ยังคงเอกลักษณ์รูปแบบเดิมไว้ ตลอดจนวิถีชีวิตของชาวพื้นเมืองสองฝั่งแม่น้ำที่ซดทรายขายเป็นอาชีพหลัก

เย็น **บริการอาหารเย็น ณ ภัตตาคารพื้นเมือง พร้อมสวมชุดจักรพรรดิ (7)**

บจก. เวิลด์สยาม ทราเวล เลขที่ 19/5 ถ.รัตนธิเบศร์ ต.บางรักพัฒนา อ.บางบัวทอง จ.นนทบุรี Tel:-66 (0) 2-023-7167

ในการรับประทานอาหารเช้า ทุกท่านจะได้สวม **ชุดประจำราชวงศ์เวียดนาม** เพื่อถ่ายภาพเป็นที่ระลึก หลังรับประทานอาหารเช้า โดยชุดจะเป็นชุดประจำตำแหน่งในพระราชวังเวียดนามในสมัยโบราณ ซึ่งแต่ละตำแหน่งก็จะมีสีสันแตกต่างกันออกไป

ที่พัก

โรงแรม Thanh Lich Royal Boutique ระดับ 4 ดาว หรือเทียบเท่า



วันที่สี่

เมืองเว้ – วัดเทียนมู่ – เมืองดานัง - วัดลินห์ฮิ่ง – ตลาดसान – ท่าอากาศยานนานาชาติดานัง – ท่าอากาศยานนานาชาติสุวรรณภูมิ กรุงเทพฯ

เช้า

บริการอาหารเช้า ณ ห้องอาหารของโรงแรม (8)

นำท่านเดินทางสู่ **วัดเทียนมู่** วัดชื่อดังของเมืองเว้ ศูนย์กลางทางพุทธศาสนิกายเซน โดดเด่นด้วยเจดีย์ทรงเก๋ง 8 เหลี่ยมแบบจีน สูงลดหลั่นกันลงมาทั้งหมด 7 ชั้น โดยแต่ละชั้นแทนชาติภพต่างๆ ของพระพุทธเจ้า นอกจากนี้ยังมีศิลาจารึก รัชชังสาริดขนาดใหญ่มีน้ำหนักถึง 2000 กิโลกรัม รวมถึงรูปปั้นเทพเจ้า 6 องค์ คอยขี้ดเป่าความชั่วร้ายออกไปจากวัด วัดแห่งนี้มีความสำคัญทางประวัติศาสตร์และการเมืองเวียดนามด้วยเช่นกัน เมื่อปี พ.ศ. 2506 เจ้าอาวาสของวัดได้ขับรถออสตินส์ฟ้าไปเผาตัวเอง ณ กรุงไซ่ง่อนหรือเมืองโฮจิมินห์ในปัจจุบัน เพื่อประท้วงการบังคับให้ประชาชนไปนับถือศาสนาคริสต์ และใช้ความรุนแรงขัดขวางการฉลองวันวิสาขบูชาของประชาชนชาวเวียดนาม หากไปวัดแห่งนี้ท่านจะได้เห็นรถออสตินส์ฟ้าคันดังกล่าวจัดแสดงอยู่ภายในวัด

นำท่านสู่ **วัดลินห์ฮิ่ง** เป็นวัดที่ใหญ่ที่สุดของเมืองดานัง ภายในวิหารแห่งนี้เป็นที่บูชาเจ้าแม่กวนอิมและเทพเจ้าองค์ต่างๆ ตามความเชื่อของชาวพื้นเมืองแถบนี้ นอกจากนี้ยังมีรูปปั้นปูนของเจ้าแม่กวนอิมองค์ใหญ่ มีความสูงถึง 67 เมตร ซึ่งตั้งอยู่บนฐานดอกบัวกว้างถึง 35 เมตร มีความเชื่อที่ว่าคอยปกป้องรักษาและคุ้มครองชาวประมงยามที่ออกไปหาปลานอกชายฝั่ง วัดแห่งนี้ยังเป็นสถานที่ศักดิ์สิทธิ์ที่มีคนให้ความเคารพและเข้ามาสักการะเป็นจำนวนมาก



กลางวัน

บริการอาหารกลางวัน ณ ภัตตาคารพื้นเมือง เมนูอาหารไทย+ก๋วยจั๊บก (9)

ท่านเดินเที่ยวช้อปปิ้งใน **ตลาดसान** แหล่งรวบรวมสินค้ามากมายเป็นที่นิยมทั้งชาวเวียดนามและชาวไทย สินค้าที่โดดเด่นคือ งานหัตถกรรม เช่น ภาพผ้าปักมืออันวิจิตร โคมไฟ ผ้าปัก กระเป๋าปัก ตะเกียบไม้แกะสลัก ชุดอ่าวหย่าย (ชุดประจำชาติเวียดนาม) และนอกจากนั้นยังมีสินค้าอีกมากมายให้ท่านได้เลือกซื้อ เช่น เสื้อเวียดนาม ของสด ของแห้ง เสื้อผ้า กาแฟ สินค้าที่ระลึก หมวก รองเท้า กระเป๋า รวมถึงสินค้าพื้นเมือง ท่านจะได้สัมผัสกับวิถีชีวิตของชาวเวียดนามในปัจจุบันได้อย่างแท้จริง อิสระให้ท่านได้เลือกซื้อของฝากและถ่ายภาพตามอัธยาศัย

จากนั้นนำท่านออกเดินทางสู่ **ท่าอากาศยานนานาชาติดานัง** เพื่อเดินทางกลับประเทศไทย

18.15 น.

เดินทางสู่ **ท่าอากาศยานนานาชาติสุวรรณภูมิ ประเทศไทย โดยสายการบิน VIETJET AIR (VZ) เที่ยวบินที่ VZ963**

19.55 น.

เดินทางถึง **ท่าอากาศยานนานาชาติสุวรรณภูมิ กรุงเทพฯ โดยสวัสดิภาพ พร้อมความประทับใจ**

+++++

ราคาไม่รวมค่าทิป

* ท่านใดมีไฟล์ทบินภายในประเทศต่อ โปรดแจ้งให้บริษัทฯทราบในวันจองตั๋ว *

** ทั้งนี้เพื่อประโยชน์ของท่านเอง **

บริษัทของสงวนสิทธิ์ : รายการทัวร์สามารถเปลี่ยนแปลงได้ตามความเหมาะสม เนื่องจากสภาวะอากาศ, การเมือง, สายการบิน เป็นต้น โดยมีต้องแจ้งให้ทราบล่วงหน้า การบริการของรถบัสนำเที่ยว ตามกฎหมายของประเทศเวียดนาม สามารถให้บริการวันละ 10 ชั่วโมง มีอาจเพิ่มเวลาได้ โดยมีคักเทศก์และคนขับจะเป็นผู้บริหารเวลาตามความเหมาะสม ทั้งนี้ขึ้นอยู่กับสภาพการจราจรในวันเดินทางนั้นๆ เป็นหลัก จึงขอสงวนสิทธิ์ในการปรับเปลี่ยนเวลาท่องเที่ยวตามสถานที่ในโปรแกรมการเดินทาง

อัตราค่าบริการรวม

- ✓ ค่าตัวเครื่องบินไป-กลับตามรายการที่ระบุ รวมถึงค่าภาษีสนามบิน และค่าภาษีน้ำมัน
- ✓ ค่ารถโค้ชปรับอากาศ
- ✓ โรงแรมที่พักตามที่ระบุ หรือเทียบเท่า (พัก 2-3 ท่าน/ห้อง)
- ✓ ค่าธรรมเนียมเข้าชมสถานที่ต่างๆ ตามรายการที่ระบุ
- ✓ ค่าอาหาร ตามรายการที่ระบุ
- ✓ ค่าเบี้ยประกันอุบัติเหตุในการเดินทางท่องเที่ยว วงประกันท่านละ 1,000,000 บาท (เงื่อนไขตามกรมธรรม์)

อัตราค่าบริการนี้ไม่รวม

- × ค่าใช้จ่ายส่วนตัวของผู้เดินทาง อาทิ ค่าทำหนังสือเดินทาง ค่าโทรศัพท์ ค่าอาหาร เครื่องดื่ม ค่าชักรีด ค่ามินิบาร์ในห้องและค่าพาหนะต่างๆ ที่มีได้ระบุในรายการ
- × ค่าธรรมเนียมวีซ่าเข้าประเทศเวียดนาม กรณีประกาศให้กลับมายืนร้องขอวีซ่าอีกครั้ง (เนื่องจากทางเวียดนามได้ประกาศยกเว้นการยื่นวีซ่าเข้าประเทศให้กับคนไทยสำหรับผู้ประสงค์พำนักระยะสั้นในประเทศเวียดนามไม่เกิน 30 วัน)
- × ค่าธรรมเนียมในกรณีที่กระเป๋าสัมภาระที่มีน้ำหนักเกินกว่าที่สายการบินนั้นๆกำหนดหรือสัมภาระใหญ่เกินขนาดมาตรฐาน
- × ค่าภาษีน้ำมัน ที่สายการบินเรียกเก็บเพิ่ม ภายหลังจากทางบริษัทฯได้ออกตั๋วเครื่องบินไปแล้ว
- × **ค่าทิปคักเทศก์, คนขับรถ, 1000 บาท/ท่าน/ทริป, ค่าทิปหัวหน้าทัวร์คนไทยแล้วแต่ความพึงพอใจของท่าน**
- × ภาษีมูลค่าเพิ่ม 7 % และภาษีหัก ณ ที่จ่าย 3 %

เดินทางขั้นต่ำ 25 ท่าน หากต่ำกว่ากำหนด กรุ๊ปจะไม่สามารถเดินทางได้ หากผู้เดินทางทุกท่านยินดีที่จะชำระค่าบริการเพิ่มเพื่อให้คณะเดินทางได้ ทางเรายินดีที่จะประสานงานในการเดินทางตามประสงค์ให้ท่านต่อไป ทางบริษัทขอสงวนสิทธิ์ในการงดออกเดินทางและเลื่อนการเดินทางไปในวันอื่นต่อไป โดยทางบริษัทฯจะแจ้งให้ท่านทราบล่วงหน้า

เงื่อนไขการจอง และ การชำระเงิน :

- ★ **มัดจำท่านละ 7,000 บาท** ภายหลังจากที่ท่านส่งเอกสารการจอง 3 วัน กรณีลูกค้าทำการจองก่อนวันเดินทาง ภายใน 20 วัน ทางบริษัทขอสงวนสิทธิ์ในการเก็บค่าทัวร์เต็มจำนวน
- ★ **จอยแลนต์ไม่เอาตัวหัก 2,000 บาท/ท่าน**
- ★ ส่วนที่เหลือ ชำระก่อนวันเดินทางอย่างน้อย 30 วัน
 - หากไม่ชำระมัดจำตามที่กำหนด ขออนุญาตตัดที่นั่งให้ลูกค้าท่านอื่นที่รออยู่
 - หากชำระไม่ครบตามจำนวน บริษัทฯถือว่าท่านยกเลิกการเดินทางโดยอัตโนมัติโดยไม่มีเงื่อนไข
 - เมื่อท่านชำระเงินไม่ว่าจะทั้งหมดหรือบางส่วน ทางบริษัทฯถือว่าท่านได้ยอมรับเงื่อนไขและข้อตกลงต่างๆ ที่ได้ระบุไว้ทั้งหมดนี้แล้ว
 - หากชำระเงินในแต่ละส่วนแล้ว โปรดส่งสำเนาการโอนเงิน พร้อมระบุชื่อพนักงานขายมาทางแฟกซ์

บจก.เวิลด์สยาม ทราเวล เลขที่ 19/5 ถนนรัตนมิตร ต.บางรักพัฒนา อ.บางบัวทอง จ.นนทบุรี Tel:-66 (0) 2-023-7167

- **ส่งรายชื่อสำเนาที่หนึ่ง ผู้เดินทางต้องส่งสำเนาหนังสือเดินทาง (Passport) โดยเซ็นชื่อพร้อม ยืนยันว่าต้องการเดินทางท่องเที่ยวทวีปใด, วันที่ใด, ไปกับใครบ้าง, เบอร์โทร // [หากไม่ส่ง สำเนาหนังสือเดินทาง (Passport) มาให้ ทางบริษัทฯ ขอสงวนสิทธิ์ไม่รับผิดชอบค่าเสียหายอัน เกิดจากความผิดพลาดจากการสะกดชื่อ-นามสกุล และอื่นๆ เพื่อใช้ในการจองตั๋วเครื่องบินทั้งสิ้น**

โปรดตรวจสอบ Passport : จะต้องมียอายุคงเหลือ ณ วันเดินทางมากกว่า 6 เดือนขึ้นไป และเหลือหน้ากระดาษอย่าง ต่ำ 2 หน้าหากไม่มั่นใจโปรดสอบถาม

เงื่อนไขยกเลิกการจอง :

เนื่องจากเป็นราคาตั๋วเครื่องบินโปรโมชั่น เมื่อจองตั๋วชำระเงินค่าจองค่าตั๋วแล้ว ไม่สามารถยกเลิก เลื่อน ขอคืนเงิน ได้ ทุกกรณี และกรณีที่ยกเลิกก่อนเดินทางเข้าเมืองทั้งกรุงเทพฯ และในต่างประเทศ ปฏิเสธมิให้เดินทางออก หรือ เข้าประเทศที่ ระบุไว้ ในรายการเดินทาง บริษัทฯ ขอสงวนสิทธิ์ที่จะไม่คืนค่าตั๋วไม่ว่ากรณีใดๆ ทั้งสิ้น รวมถึง เมื่อท่านออกเดินทางไป กับคณะแล้ว ถ้าท่านงดการใช้บริการรายการใดรายการหนึ่ง หรือไม่เดินทาง พร้อมคณะถือว่าท่านสละสิทธิ์ ไม่อาจ เรียกรอค่าบริการและเงินมัดจำคืน ไม่ว่ากรณีใดๆ ทั้งสิ้น

หมายเหตุ : กรุณาอ่านศึกษารายละเอียดทั้งหมดก่อนทำการจอง เพื่อความถูกต้องและความเข้าใจตรงกัน ระหว่างท่านลูกค้าและบริษัทฯ

- 1. บริษัทฯ ขอสงวนสิทธิ์ที่จะเลื่อนการเดินทางหรือปรับราคาค่าบริการขึ้นในกรณีที่ผู้ร่วมคณะไม่ถึง 25 ท่าน**
2. ขอสงวนสิทธิ์การเก็บค่าน้ำมันและภาษีสนามบินทุกแห่งเพิ่ม หากสายการบินมีการปรับขึ้นก่อนวันเดินทาง
3. บริษัทฯ ขอสงวนสิทธิ์ในการเปลี่ยนเที่ยวบิน โดยมีต้องแจ้งให้ทราบล่วงหน้าอันเนื่องจากสาเหตุต่างๆ
4. บริษัทฯ จะไม่รับผิดชอบใดๆ ทั้งสิ้น หากเกิดกรณีความล่าช้าจากสายการบิน, การยกเลิกบิน, การประท้วง, การนัดหยุดงาน, การก่อการจลาจล, ภัยธรรมชาติ, การนำสิ่งของผิดกฎหมาย ซึ่งอยู่นอกเหนือความรับผิดชอบของบริษัทฯ
5. บริษัทฯ จะไม่รับผิดชอบใดๆ ทั้งสิ้น หากเกิดสิ่งของสูญหาย อันเนื่องมาจากความประมาทของท่าน, เกิดจากการโจรกรรม และ อุบัติเหตุจากความประมาทของนักท่องเที่ยวเอง
6. เมื่อท่านตกลงชำระเงินมัดจำหรือค่าตั๋วทั้งหมดกับทางบริษัทฯ แล้ว ทางบริษัทฯ จะถือว่าท่านได้ยอมรับเงื่อนไขข้อตกลงต่างๆ ทั้งหมด
7. รายการนี้เป็นเพียงข้อเสนอที่ต้องได้รับการยืนยันจากบริษัทฯ อีกครั้งหนึ่ง หลังจากได้สำรองโรงแรมที่พักในต่างประเทศเรียบร้อยแล้ว โดยโรงแรมจัดในระดับใกล้เคียงกัน ซึ่งอาจจะปรับเปลี่ยนตามที่ระบุในโปรแกรม
8. การจัดการเรื่องห้องพัก เป็นสิทธิของโรงแรมในการจัดห้องให้กับกรุ๊ปที่เข้าพัก โดยมีห้องพักสำหรับผู้สมทบ / ปลอดบุหรี่ได้ โดยอาจจะขอเปลี่ยนห้องได้ตามความประสงค์ของผู้ที่พัก ทั้งนี้ขึ้นอยู่กับความพร้อมให้บริการของโรงแรม และไม่สามารถรับประกันได้
9. กรณีผู้เดินทางต้องการความช่วยเหลือเป็นพิเศษ อาทิเช่น **ใช้วีลแชร์ กรุณาแจ้งบริษัทฯ อย่างน้อย 7 วันก่อนการเดินทาง** มิฉะนั้นบริษัทฯ ไม่สามารถจัดการได้ล่วงหน้าได้
10. มัคคเทศก์ พนักงานและตัวแทนของผู้จัด ไม่มีสิทธิในการให้คำสัญญาใด ๆ ทั้งสิ้นแทนผู้จัด นอกจากมีเอกสารลงนามโดยผู้มีอำนาจของผู้จัดกำกับเท่านั้น
11. ผู้จัดจะไม่รับผิดชอบและไม่สามารถคืนค่าใช้จ่ายต่างๆ ได้เนื่องจากการเหมาจ่ายกับตัวแทนต่างๆ ในกรณีที่ผู้เดินทางไม่ผ่านการพิจารณาในการตรวจคนเข้าเมือง-ออกเมือง ไม่ว่าจะเป็นกองตรวจคนเข้าเมืองหรือกรมแรงงานของทุกประเทศในรายการท่องเที่ยว อันเนื่องมาจากการกระทำที่ส่อไปในทางผิดกฎหมาย การหลบหนี เข้าออกเมือง เอกสารเดินทางไม่ถูกต้อง หรือ การถูกปฏิเสธในกรณีอื่น ๆ
12. กรณีต้องการพักแบบ 3 ท่าน ต่อห้องหรือห้องแบบ 3 เตียง TRIPLE โรงแรมมีห้อง Triple ไม่เพียงพอ ขอสงวนสิทธิ์ในการจัดห้องให้เป็นแบบ แยก 2 ห้อง คือ 1 ห้องพักคู่ และ 1 ห้องพักเดี่ยว โดยไม่มีค่าใช้จ่ายเพิ่ม
13. สภาพการจราจรในช่วงวันเดินทางตรงกับวันหยุดเทศกาลของเวียดนาม หรือ วันเสาร์อาทิตย์ รถอาจจะติด อาจทำให้เวลาในการท่องเที่ยวและ ข้อปั้งแต่ละสถานที่น้อยลง โดยเป็นดุลยพินิจของมัคคเทศก์ และคนขับรถในการบริหารเวลา ซึ่งอาจจะขอความร่วมมือจากผู้เดินทางในบางครั้งที่ต้องเร่งรีบ เพื่อให้ได้ท่องเที่ยวตามโปรแกรม
14. บริการนำดื่มท่านวันละ 1ขวด ต่อคนต่อวัน
15. การบริการของรถบัสส่วนตัว ตามกฎหมายของประเทศเวียดนาม สามารถให้บริการวันละ 10 ชั่วโมง ในวันนั้นๆ มิอาจเพิ่มเวลาได้ โดยมัคคเทศก์และคนขับจะเป็นผู้บริหารเวลาตามความเหมาะสม ทั้งนี้ขึ้นอยู่กับสภาพการจราจรในวันเดินทางนั้นๆเป็นหลัก จึงขอสงวนสิทธิ์ในการปรับเปลี่ยนเวลาท่องเที่ยวตามสถานที่ในโปรแกรมการเดินทาง

ใบจองทัวร์ / BOOKING FORM

รายการทัวร์..... วันเดินทาง.....

ชื่อผู้ติดต่อ (ผู้จอง) โทร.....

จำนวนผู้เดินทางทั้งหมด.....คน (ผู้ใหญ่.....ท่าน / เด็กอายุต่ำกว่า 12 ปี.....ท่าน)

จำนวนห้องพักที่ใช้ทั้งหมด.....ห้อง (TWIN..... / DOUBLE..... / SGL..... / TRIPLE.....)

รายชื่อผู้เดินทาง (กรุณากรอกชื่อไทยและอังกฤษอย่างถูกต้องตามหนังสือเดินทาง เรียงตามห้องพัก)

ลำดับ	ชื่อ-นามสกุล (ภาษาไทย)	ชื่อ-นามสกุล(ภาษาอังกฤษ)	วันเกิด (จ/ด/ป)
1			
2			
3			
4			
5			
6			
7			
8			
9			
10			

หมายเหตุ กรุณาแจ้งความประสงค์อื่นที่ท่านต้องการ อาทิเช่น

อาหาร ไม่ทานเนื้อวัว ไม่ทานเนื้อหมู ไม่ทานสัตว์ปีก ทานมังสาวิรัต

รายละเอียดอื่นๆ

ข้าพเจ้ารับทราบเงื่อนไขในรายการทัวร์เรียบร้อยแล้ว

ลงชื่อ.....ผู้จอง

(.....)