

**EASY 5 วัน 3 คืน**

# ENJOY WINTER IN NAGOYA

**เที่ยวเมืองมรดกโลก ชมการแสดงสุดยิ่งใหญ่**

**เดินทางวันที่ ร.ค. 61 - มี.ค. 62**



**ราคาเริ่มต้น**

# 34,900

**เทศกาลไฟ NABANA NO SATO - เมืองมรดกโลก หมู่บ้านชิราคาวาโกะ**

**เล่นกิจกรรมหิมะ: SNOW RAFTING**

**สวนเคนโระคุเอ็น** ตึก 1 ใน 3 สวนที่สวยงามที่สุดในญี่ปุ่น



**FREE WIFI**



**โรงแรม 3 ดาว**

**เดินทางโดยสายการบิน JAPAN AIRLINES สายการบินพรีเมียมระดับ 5 ดาว พิเศษ !!! บริการอาหารร้อน+เครื่องดื่มบนเครื่อง น้ำหนักกระเป๋า 2 ใบ 46 ก.ก.**

สายการบินเจแปนแอร์ไลน์ JAPAN AIRLINES (JL)			
ขาไป	JL738	BKK - NGO	00.55 - 08.25
สายการบินเจแปนแอร์ไลน์ JAPAN AIRLINES (JL)			
ขากลับ	JL737	NGO - BKK	10.30 - 14.50

หากท่านต้องซื้อบัตรโดยสารภายในประเทศเพื่อไปและกลับกรุงเทพฯ แต่ละกรุ๊ปนั้นจะคอนเฟิร์มก่อนประมาณ 10 วันก่อนเดินทาง หากท่านต้องการจองตั๋วเครื่องบินภายในประเทศ กรุณาสอบถามเที่ยวบินคอนเฟิร์มกับเจ้าหน้าที่ก่อน กรุณาเลือกซื้อบัตรโดยสารภายในประเทศประเภทที่สามารถเลื่อนวันและเวลาในการเดินทางได้และหากกรณีเกิดความผิดพลาดจากสายการบิน เช่น ความล่าช้าของเที่ยวบิน การยกเลิกเที่ยวบิน มีการยุบเที่ยวบินรวมกัน ตารางการเดินทางมีการเปลี่ยนแปลง เนื่องจากสายการบินพิจารณาสถานการณ์แล้วว่า อยู่นอกเหนือความควบคุม หรือเหตุผลเชิงพาณิชย์ หรือเหตุผลทางด้านความปลอดภัย เป็นต้น เหตุผลต่างๆที่อยู่เหนือความควบคุมของบริษัท ผู้จัดจะไม่รับผิดชอบและไม่สามารถคืนค่าใช้จ่ายต่างๆได้ในทุกกรณี

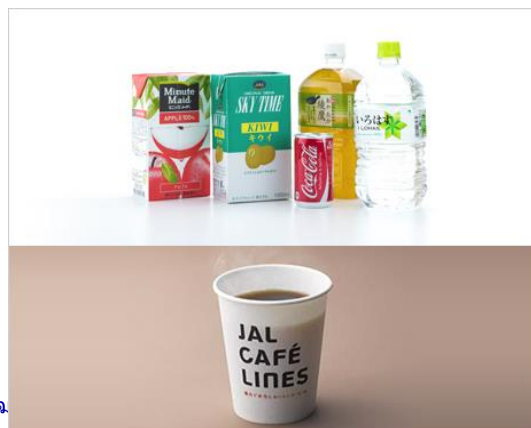
อัตราค่าบริการ		
กำหนดวันเดินทาง	ผู้ใหญ่ 1 ท่าน พักห้องละ 2 ท่าน	พักเดี่ยว
<b>::ราคาโปรโมชั่น ไม่มีราคาเด็ก::</b>		
01 – 05 ธันวาคม 2561 (วันพ้อแห่งชาติ)	<b>37,900</b>	<b>8,900</b>
08 – 12 ธันวาคม 2561 (วันรัฐธรรมนูญ)	<b>37,900</b>	<b>8,900</b>
15 – 19 ธันวาคม 2561	<b>35,900</b>	<b>8,900</b>
18 – 22 ธันวาคม 2561	<b>35,900</b>	<b>8,900</b>
15 – 19 มกราคม 2562	<b>34,900</b>	<b>8,900</b>
19 – 23 มกราคม 2562	<b>35,900</b>	<b>8,900</b>
24 – 28 มกราคม 2562	<b>35,900</b>	<b>8,900</b>
26 – 30 มกราคม 2562	<b>35,900</b>	<b>8,900</b>
29 มกราคม – 02 กุมภาพันธ์ 2562	<b>34,900</b>	<b>8,900</b>
05 – 09 กุมภาพันธ์ 2562	<b>34,900</b>	<b>8,900</b>
07 – 11 กุมภาพันธ์ 2562	<b>35,900</b>	<b>8,900</b>
12 – 16 กุมภาพันธ์ 2562	<b>34,900</b>	<b>8,900</b>
20 – 24 กุมภาพันธ์ 2562	<b>35,900</b>	<b>8,900</b>
23 – 27 กุมภาพันธ์ 2562	<b>35,900</b>	<b>8,900</b>
05 – 09 มีนาคม 2562	<b>34,900</b>	<b>8,900</b>
13 – 17 มีนาคม 2562	<b>35,900</b>	<b>8,900</b>
21 – 25 มีนาคม 2562	<b>35,900</b>	<b>8,900</b>
26 – 30 มีนาคม 2562	<b>34,900</b>	<b>8,900</b>
<b>ราคาอื่นๆ</b>		
1. เด็กทารก INFANT (อายุต่ำกว่า 2 ปี) ราคา 7,900 บาท		
2. จอยแลนต์ไม่ใช่ตัวเครื่องบิน ราคา 21,900 บาท		

**วันที่ 1 กรุงเทพฯ – นาโกย่า**

**22.00 น.** คณะพร้อมกัน ณ อาคารผู้โดยสารขาออก ชั้น 4 ท่าอากาศยานสุวรรณภูมิ ประตู 8 เคาน์เตอร์ R ของสายการบิน **Japan Airlines (JL)** พบเจ้าหน้าที่คอยให้การต้อนรับและอำนวยความสะดวกด้านสัมภาระและบัตรขึ้นเครื่อง

**วันที่ 2 ท่าอากาศยานซุบุ (นาโกย่า) – ทาคายามา – หมู่บ้านมรดกโลกชิราคาวาโกะ - หมู่บ้านอิงาชิ ซายะ – ดานาซาวา**

**00.55 น.** ออกเดินทางสู่ ท่าอากาศยานซุบุ เมืองนาโกย่า โดยเที่ยวบินที่ **JL738** เดินทางด้วยเครื่องบินลำใหญ่ที่นั่งกว้างสะดวกสบาย บริการระดับ 5 ดาว **บริการอาหารร้อนและเครื่องดื่มตลอดการเดินทาง (ฟรีโหลดกระเป๋าใบละ 23 กิโลกรัม 2 ใบ รวม 46 กิโลกรัม / ท่าน)**



**08.25 น.** เดินทางถึง ท่าอากาศยานขุขุม เมืองนาโกย่า ประเทศญี่ปุ่น นาโกย่าเป็นเมืองที่ใหญ่ที่สุดในภูมิภาคขุขุม ซึ่งอยู่ตรงกลางประเทศญี่ปุ่น หลังผ่านพิธีการตรวจคนเข้าเมืองและรับสัมภาระเรียบร้อยแล้ว จากนั้นนำท่านเดินทางสู่ นำท่านเดินทางสู่ **เมืองทาคายามา** จังหวัด "ฮิดะ" จังหวัดที่อุดมสมบูรณ์ไปด้วยธรรมชาติที่สวยงาม ผู้คนที่เป็นมิตร

**กลางวัน** *รับประทานอาหารกลางวัน ณ ภัตตาคาร (1)*

นำท่านเดินทางสู่ **หมู่บ้านมรดกโลกชิราคาวาโกะ** ที่ยังคงอนุรักษ์บ้านสไตล์ญี่ปุ่นขนานแท้ดั้งเดิม และยังได้รับเลือกจากองค์การยูเนสโกให้เป็นมรดกโลกเมื่อเดือนธันวาคม 1995 บ้านสไตล์กัสโซ-สึคิ ริ จะมีความยาวประมาณ 18 เมตร ความกว้าง 10 เมตร โครงสร้างของบ้านสามารถรองรับหิมะที่ตกหนักในช่วงฤดูหนาวได้ดี และรูปร่างของหลังคาเหมือนกับสองมือพนมของพระเจ้า จึงเรียกหมู่บ้านสไตล์นี้ว่า "กัสโซ" และมีผู้คนจากทั่วทุกมุมโลกหลังไหลไปชมความงามในแต่ละปีไม่ต่ำกว่า 680,000 คน เลยทีเดียว จากนั้นนำท่านเดินทางสู่เมืองคานาซาวา



นำท่านเดินทางสู่ **หมู่บ้านฮิงาชิ ชายะ** เป็นหนึ่งในหมู่บ้านโรงน้ำชา และแหล่งผลิตชาชายะ ในสมัยเอโดะเป็นสถานบันเทิงให้แขกผู้มาเยือนได้เพลิดเพลินไปกับการร้องเพลงและเต้นรำของเกอิชา นอกจากนี้ยังมีหมู่บ้านอีก 2 แห่งที่คล้ายคลึงกับที่นี่ ได้แก่ นิชิ ชายะ (Nishi Chaya) และคาซุมาชิ ชายะ (Kazumachi Chaya) โดยหมู่บ้านฮิงาชิ ชายะเป็นหมู่บ้านที่ใหญ่ที่สุด และน่าสนใจที่สุด อิสระให้ท่านได้เก็บภาพความประทับใจ



**เย็น** *รับประทานอาหารเย็น ณ ภัตตาคาร (2)*

**ค่ำ** พักที่ **MYSTAYS KANAZAWA CASTLE HOTEL** ระดับ 3 ดาวหรือเทียบเท่า **เมืองคานาซาวา** โรงแรมคอนเฟิร์มจะแจ้งในใบนัดหมายการเดินทางอีกครั้ง โดยทางบริษัทจะส่งให้ก่อน 5-7 วันก่อนเดินทาง

**วันที่ 3** สวนเคนโรคุเอ็น – ปราสาทคานาซาวา – กิจกรรมลานหิมะ หรือ โชโฮจิ โดบุทสึ – เมืองกิฟุ

**เช้า** *รับประทานอาหารเช้า ณ ห้องอาหารโรงแรม (3)*

จากนั้นเดินทางสู่ **สวนเคนโรคุเอ็น** เป็นสวนเก่าแก่ติดหนึ่งในสามสวนที่สวยงามและมีพื้นที่มากที่สุดของญี่ปุ่น สวนนี้ถูกบูรณะขึ้นมาหลายครั้ง ตั้งอยู่ด้านนอกของปราสาทคานาซาวามีพื้นที่กว่าแสนตารางเมตร (25 เอเคอร์) จากสัดส่วนและความงดงาม ทำให้สวนแห่งนี้ได้รับการยกย่องให้เป็นหนึ่งในสวนของขุนนางศักดินาที่สวยงามที่สุดในญี่ปุ่นเคนโรคุเอ็น หมายถึง "บัลลังก์ 6 ประการ" ที่ทำให้เกิดทิวทัศน์ที่งดงามสมบูรณ์แบบของสวนแห่งนี้ อาทิ ขนาดใหญ่ สงบ มีลูกเล่น ความเก่าแก่ ทางน้ำไหล และทัศนียภาพจากในสวน ท่าน



สามารถเดินไปชม **ปราสาทคานาซาว่า** ซึ่งอยู่ฝั่งตรงข้ามของสวน ปราสาทคานาซาว่า มีขนาดใหญ่ ปราสาทแห่งนี้มีระบบป้อมปราการซึ่งมีช่องสำหรับยิงปืนบนกำแพงที่อยู่รอบนอกเพื่อป้องกันตัวปราสาทจากศัตรู แผ่นกระเบื้องสีขาวสวยช่วยให้หลังคาดูงดงามท่ามกลางหิมะ ในส่วนของกำแพงสร้างจากปูนสีขาวและติดทับด้วยกระเบื้องต่างๆ หลังจากนั้นท่านสามารถลิ้มลองไอศกรีมทองคำซึ่งเป็นของขึ้นชื่อของเมืองคานาซาว่า ได้บริเวณโดยรอบ



**กลางวัน**

**รับประทานอาหารกลางวัน ณ ภัตตาคาร (4)**

จากนั้นพาท่านเดินทางสู่ **Bokka no Sato** เป็นลานหิมะกว้างใหญ่ มาพร้อมกิจกรรมฤดูหนาวมากมาย ให้ท่านเพลิดเพลินกับเล่นกิจกรรมหิมะ Snow Rafting ลักษณะเหมือนเรือยาง โดยใช้รถโมบิล ลากไปตามทาง หรือจะสนุกสนานกับ Snow Tubing ลักษณะเป็นวงกลม นั่งสไลด์ลงมาจากเนินสูง และถ่ายรูปเป็นที่ระลึกท่ามกลางบรรยากาศที่เต็มไปด้วยหิมะและวิวที่สวยงาม **(ราคานี้รวม 1 รอบ Snow Rafting และ Snow Tubing \*ไม่รวมค่าเช่าชุด)**



**หมายเหตุ:** หากในช่วงที่ลานหิมะปิดให้บริการ ทางบริษัทขออนุญาตปรับโปรแกรมเป็น "พระใหญ่ โขโซจิ" เป็นวัดเก่าแก่ที่ประดิษฐานพระพุทธรูปมหาพุทธแห่งกิฟุ ตัวอาคารของวัดออกแบบในสไตล์จีน ภายในเป็นที่ประดิษฐานของพระใหญ่ไดบุทสึ ซึ่งสร้างขึ้นจากไม้ มีความสูง 13.63 เมตร และได้รับการขึ้นทะเบียนเป็นทรัพย์สินทางวัฒนธรรมที่มีความสำคัญของจังหวัดกิฟุ องค์พระใหญ่กิฟุถือเป็น 1 ใน 3 พระพุทธรูปที่มีขนาดใหญ่ที่สุดในญี่ปุ่น ชาวญี่ปุ่นเชื่อกันว่าผู้ใดได้มาเยือนและสักการะ ท่านจะคอยปกป้องรักษาคุ้มครองให้พ้นจากภัยอันตราย และมีสุขภาพแข็งแรง



**เย็น**

**รับประทานอาหารเย็น ณ ภัตตาคาร (5)**

ค่า พักที่ **DAIWA ROYNET HOTEL GIFU** ระดับ 3 ดาวหรือเทียบเท่า เมืองกิฟุ  
โรงแรมคอนเฟิร์มจะแจ้งในใบนัดหมายการเดินทางอีกครั้ง โดยทางบริษัทจะส่งให้ก่อน 5-7 วันก่อนเดินทาง

**วันที่ 4 ศาลเจ้าอะสึตะ – ซุปป์มิตซึย เอ้าท์เล็ท – ซุปป์ถนนซาคาเอะ - เทศกาลดูไฟ NABANA NO SATO**

เช้า **รับประทานอาหารเช้า ณ ห้องอาหารโรงแรม (6)**

นำท่านเดินทางสู่ **ศาลเจ้าอะสึตะ** เป็นศาลเจ้าชินโตเก่าแก่และยังเป็นศาลเจ้าที่ใหญ่เป็นอันดับที่ 2 ของญี่ปุ่น ในแต่ละปีมีผู้คนเดินทางมาสักการะศาลเจ้าแห่งนี้มากเป็นจำนวนถึง 9 ล้านคน ภายในศาลเจ้ายังเป็นที่ตั้งของ Bunka-Den (Treasure Exhibition Hall) ซึ่งเป็นที่เก็บรักษาโบราณวัตถุหลายพันชิ้น รวมถึงดาบคุซานางิ (Kusanagi-no-Tsurugi) ซึ่งเป็นหนึ่งในสามเครื่องราชกกุธภัณฑ์ของจักรพรรดิญี่ปุ่น



นำท่านเดินทางสู่ **MITSUI OUTLET JAZZ DREAM NAGASHIMA** ให้ท่านอิสระเพลิดเพลินกับการช้อปปิ้งร้านค้าแบรนด์เนมชั้นนำและร้านอาหารญี่ปุ่นและอาหารนานาชาติกว่า 240 ร้านเลยทีเดียว ที่นี่ถือเอาท์เลตที่มีขนาดใหญ่อีกแห่งหนึ่งในญี่ปุ่นมีความมีความใหญ่ประมาณ 39,000 ตารางเมตร และถูกออกแบบให้มีลักษณะคล้ายกับเมืองนิวยอร์กซึ่งเป็นเมืองท่าทางตะวันตกของอเมริกาอีกด้วย

**อิสระอาหารกลางวันเพื่อให้ท่านสะดวกในการช้อปปิ้งได้อย่างเต็มที่**



นำท่านเดินทางสู่ **ถนนซาคาเอะ** ย่านช้อปปิ้งชื่อดังแห่งนาโกย่า แหล่งของร้านแบรนด์เนมชื่อดังต่าง ๆ ที่พากันตั้งเรียงรายอยู่สองฝั่งถนน ซึ่งเป็นร้านขนาดใหญ่มีหลายชั้นให้คุณได้เลือกสรรกันอย่างเพลิดเพลินจนลืมวันเวลา เช่นแบรนด์ยอดนิยมอย่าง H&M, Bershka, Forever 21, OLD NAVY, Adidas, miu miu, GAP, ZARA, Louis Vuitton และ Apple

หลังจากนั้นนำท่านเดินทางสู่ **เทศกาล Nabana no Sato Illumination** เป็นหนึ่งในเทศกาลแสงสีที่ใหญ่ที่สุดในญี่ปุ่น มีไฟประดับมากกว่า 8.5 ล้านดวงภายในสวนดอกไม้ ภายในสวนจะมีการประดับตกแต่งไฟอย่างสวยงาม มีทั้งทุ่งหญ้าขนาดใหญ่ที่นำไฟสีฟ้ามาตกแต่งให้ดูเหมือนทะเล นอกจากนี้ยังมีโคมไฟดวงไฟและจุดชมวิวที่สามารถขึ้นลิฟท์ไปด้านบน เมื่อมองลงมาจะเห็นสวนที่ประดับไฟเป็นมุมกว้าง เป็นอีกหนึ่งจุดที่พลาดไม่ได้เลย **อิสระอาหารเย็นเพื่อให้ท่านสะดวกในการถ่ายรูปได้อย่างเต็มที่**



คำ พักที่ **J HOTEL NAGOYA** ระดับ 3 ดาวหรือเทียบเท่า ใกล้สนามบินนาโกย่า  
โรงแรมคอนเฟิร์มจะแจ้งในใบนัดหมายการเดินทางอีกครั้ง โดยทางบริษัทจะส่งให้ก่อน 5-7 วันก่อนเดินทาง

## วันที่ 5 ท่าอากาศยานชุน (นาโกย่า) – กรุงเทพฯ

เช้า **รับประทานอาหารเช้า ณ ห้องอาหารโรงแรม (7)**

10.30 น. สมควรแก่เวลานาท่านสู่ **ท่าอากาศยานนานาชาติชุน** เพื่อเตรียมตัวกลับสู่ กรุงเทพมหานคร  
ออกเดินทางกลับสู่ กรุงเทพมหานคร โดยเที่ยวบินที่ **JL737** เดินทางด้วยเครื่องบินลำใหญ่ ที่นั่งกว้าง  
สะดวกสบาย บริการระดับ 5 ดาว **บริการอาหารร้อนและเครื่องดื่มตลอดการเดินทาง**

14.50 น. เดินทางถึง **ท่าอากาศยานสุวรรณภูมิ** อาคารผู้โดยสารขาเข้า โดยสวัสดิภาพ

**\*\*\* ก่อนตัดสินใจจองทัวร์ ควรอ่านเงื่อนไขการเดินทางอย่างถี่ถ้วนแล้วจึงวางมัดจำ  
เพื่อประโยชน์ของตนเอง\*\*\***

### หมายเหตุ :

1. โรงแรมที่ญี่ปุ่นห้องค่อนข้างเล็ก และบางโรงแรมไม่มีห้องสำหรับนอน 3 ท่าน ท่านอาจจะต้องพักเป็นห้องที่นอน 2 ท่าน และห้องที่นอน 1 ท่าน (แยกเป็น 2 ห้อง) และในกรณีที่พัก 2 ท่าน บางโรงแรมอาจจะไม่มีเตียงทวิน ทางบริษัทขอสงวนสิทธิ์ในการจัดห้องพักเป็นเตียงดับเบิลสำหรับนอน 2 ท่าน
2. รายการท่องเที่ยวอาจมีการสลับหรือเปลี่ยนแปลงได้ตามความเหมาะสมโดยมีแจ้งให้ทราบล่วงหน้า  
ในกรณีที่มีเหตุการณ์สุดวิสัย หรือภัยธรรมชาติ หรือเหตุการณ์ที่ไม่ได้อยู่ภายใต้การควบคุมของบริษัท  
เนื่องจากบริษัทรถทัวร์ของญี่ปุ่นสามารถใช้ได้ 12 ชั่วโมง / วัน หากเกิดเหตุการณ์สุดวิสัย ทางบริษัท  
ของสงวนสิทธิ์ในการสลับหรือเปลี่ยนแปลงโปรแกรมตามความเหมาะสม ทั้งนี้ บริษัทฯ จะคำนึงถึงความ  
ปลอดภัย ตลอดจนผลประโยชน์ของคณะเป็นสำคัญ

การเดินทางในแต่ละครั้งจะต้องมีผู้เดินทางจำนวน **30 ท่านขึ้นไป**  
ถ้าผู้เดินทางไม่ครบจำนวนดังกล่าว บริษัทฯ ขอสงวนสิทธิ์ในการ **เลื่อนการเดินทาง** หรือ **เปลี่ยนแปลงราคา**

**ยังไม่รวมค่าทิปไกด์ และคนขับรถท่านละ 5,000 เยน หรือ 1,500 บาท ตลอดทริป**  
**กรุณาชำระมัดจำท่านละ 15,000 บาท ภายใน 3 วันหลังจากที่ทำการจอง**  
**หากไม่ชำระภายในวันที่กำหนด ทางบริษัทขออนุญาตตัดที่นั่งตามเงื่อนไข**

### อัตราค่าบริการนี้รวม

- ค่าตัวเครื่องบินไป-กลับ ตามเที่ยวบินที่ระบุในรายการท่องเที่ยว
- ค่าภาษีสนามบิน ภาษีน้ำมัน
- ค่าห้องพักโรงแรม (ห้องละ 2 หรือ 3 ท่าน) ตามที่ระบุในรายการท่องเที่ยวหรือระดับเดียวกัน
- ค่าอาหาร ค่าเข้าชม และค่ายานพาหนะทุกชนิดตามที่ระบุในรายการท่องเที่ยว
- ค่าใช้จ่ายมัดคคเทศก์ / หัวหน้าทัวร์ ที่คอยอำนวยความสะดวกตลอดการเดินทาง
- ค่าประกันอุบัติเหตุประเภท Medical Insurance คุมครองในระหว่างการเดินทาง วงเงิน 1,000,000 บาท

### อัตราค่าบริการนี้ไม่รวม

- ค่าธรรมเนียมในการทำหนังสือเดินทาง หรือเอกสารต่างดาวต่างๆ
- ค่าระวางกระเป๋าน้ำหนักเกินกว่าที่สายการบินกำหนด

- ค่าธรรมเนียมวีซ่า
- ค่าใช้จ่ายส่วนตัว เช่น อาหาร-เครื่องดื่ม นอกเหนือจากรายการท่องเที่ยว ค่าชักรีด ค่าโทรศัพท์ มินิบาร์และทีวีช่องพิเศษของโรงแรม เป็นต้น
- ค่าภาษีมูลค่าเพิ่มและภาษีหัก ณ ที่จ่ายของแต่ละประเทศ
- **ทิปไกด์และคนขับรถ ท่านละ 5,000 เยน หรือ 1,500 บาท/ ท่าน / ทริป**

### เงื่อนไขการชำระเงิน

- ชำระค่ามัดจำ ท่านละ 15,000 บาท หลังจากทำการจองภายใน 3 วัน
- ชำระเงินค่าทัวร์ส่วนที่เหลือภายใน 21 วัน ก่อนออกเดินทาง

### เงื่อนไขการยกเลิก

- ยกเลิกก่อนการเดินทาง 30 วัน ทางบริษัทฯ ขอสงวนสิทธิ์ในการยึดมัดจำเต็มจำนวน
- ยกเลิกก่อนการเดินทาง 21 วัน ทางบริษัทฯ ขอสงวนสิทธิ์เก็บค่าใช้จ่าย 100% ของราคาทัวร์ทั้งหมด
- กรณีกรุ๊ปที่เดินทางช่วงวันหยุด เทศกาลต่างๆ เช่น ปีใหม่ สงกรานต์ เป็นต้น ทางบริษัทฯ ต้องมีการการันตีมัดจำที่นิ่งกับทางสายการบิน รวมถึงเที่ยวบินพิเศษ เช่น Charter Flight และโรงแรมที่พักต่างๆ ทางบริษัทฯ ขอสงวนสิทธิ์ไม่คืนค่ามัดจำ หรือ ค่าทัวร์ทั้งหมด ไม่ว่าจะยกเลิกกรณีใดก็ตาม
- เมื่อออกตั๋วแล้ว **หากท่านมีเหตุบางประการทำให้เดินทางไม่ได้ ไม่สามารถขอคืนค่าตัวได้** เนื่องจากเป็นนโยบายของสายการบิน

### หมายเหตุ

- บริษัทฯ ขอสงวนสิทธิ์ที่จะเลื่อนการเดินทาง หรือ เปลี่ยนแปลงราคา ในกรณีที่ผู้เดินทางไม่ถึง 30 คนขึ้นไป
- ในกรณีที่สายการบินประกาศปรับขึ้นราคาน้ำมัน ทางบริษัทฯ ขอสงวนสิทธิ์ในการเรียกเก็บค่าภาษีน้ำมันเพิ่มเติมตามความเป็นจริง
- ตัวเครื่องบินที่ออกเป็นกรุ๊ปไม่สามารถเลื่อนวันเดินทางหรือขอคืนเงินได้
- บริษัทฯ ขอสงวนสิทธิ์ที่จะเปลี่ยนแปลง หรือสลับรายการท่องเที่ยวตามความเหมาะสม ในกรณีที่เกิดเหตุสุดวิสัยหรือเหตุการณ์ที่อยู่เหนือการควบคุมของบริษัทฯ โดยบริษัทฯ จะคำนึงถึงความปลอดภัยและผลประโยชน์ของคณะผู้เดินทางเป็นหลัก
- บริษัทฯ จะไม่รับผิดชอบใดๆ ทั้งสิ้น หากเกิดเหตุการณ์สุดวิสัย เช่น ความล่าช้าจากสายการบิน การยกเลิกเที่ยวบิน การเมือง การประท้วง การนัดหยุดงาน การก่อจลาจล ปัญหาจราจร อุบัติเหตุ ภัยธรรมชาติ หรือทรัพย์สินสูญหายอันเนื่องมาจากความประมาทของตัวเองท่านเอง หรือจากการโจรกรรม และอุบัติเหตุจากความประมาทของตัวเอง
- กรณีที่สถานที่ท่องเที่ยวใดๆ ที่ไม่สามารถเข้าชมได้เนื่องจากเหตุสุดวิสัย สภาพอากาศ เหตุการณ์ที่อยู่เหนือการควบคุมของบริษัทฯ เป็นต้น บริษัทฯ ขอสงวนสิทธิ์ไม่คืนค่าใช้จ่ายใดๆ ทั้งสิ้น
- กรณีที่ท่านสละสิทธิ์ในการใช้บริการใดๆ หรือไม่เข้าชมสถานที่ใดๆ ก็ตามที่ระบุในรายการท่องเที่ยว หรือไม่เดินทางพร้อมคณะ ทางบริษัทฯ ขอสงวนสิทธิ์ไม่คืนค่าใช้จ่ายไม่ว่ากรณีใดๆ ทั้งสิ้น
- กรณีที่กองตรวจคนเข้าเมืองทั้งในประเทศไทย และในต่างประเทศมีปฏิเสธมิให้เดินทางเข้า-ออกตามประเทศที่ระบุไว้ เนื่องจากการคัดกรองสิ่งผิดกฎหมาย สิ่งของต้องห้าม เอกสารเดินทางไม่ถูกต้อง หรือไม่ว่าด้วยเหตุผลใดๆ ก็ตามบริษัทฯ ขอสงวนสิทธิ์ที่จะไม่คืนค่าทัวร์ไม่ว่ากรณีใดก็ตาม
- กรณีที่ท่านใช้หนังสือเดินทางราชการ (เล่มสีน้ำเงิน) เดินทางเพื่อการท่องเที่ยวกับคณะทัวร์ หากท่านถูกปฏิเสธในการเข้า-ออกประเทศใดๆ ก็ตาม ทางบริษัทฯ ขอสงวนสิทธิ์ไม่คืนค่าทัวร์และรับผิดชอบใดๆ ทั้งสิ้น
- เมื่อท่านตกลงชำระเงินมัดจำหรือค่าทัวร์ทั้งหมดแล้ว ทางบริษัทฯ จะถือว่าท่านได้ยอมรับเงื่อนไขข้อตกลงต่างๆ ทั้งหมด

**รายละเอียดเกี่ยวกับมาตรการยกเว้นวีซ่าเข้าประเทศญี่ปุ่นให้กับคนไทย**  
(เอกสารที่จะต้องใช้ในการพิจารณาการอนุญาตเข้าประเทศญี่ปุ่น)

จากมาตรการยกเว้นวีซ่าเข้าประเทศญี่ปุ่นให้กับคนไทย ผู้ที่ประสงค์จะพำนักระยะสั้นในประเทศญี่ปุ่นไม่เกิน 15 วัน ไม่ว่าจะอยู่ด้วยวัตถุประสงค์เพื่อการท่องเที่ยว เยี่ยมญาติ หรือธุรกิจ จะต้องยื่นเอกสารในขั้นตอนการตรวจคนเข้าเมือง เพื่อยืนยันการมีคุณสมบัติการเข้าประเทศญี่ปุ่นดังต่อไปนี้

1. ตัวเครื่องบินขาออกจากประเทศญี่ปุ่น
2. สิ่งที่ยืนยันว่าท่านสามารถรับผิดชอบค่าใช้จ่ายที่อาจเกิดขึ้นในระหว่างที่พำนักในประเทศญี่ปุ่นได้ (เช่น เงินสด บัตรเครดิต เป็นต้น)
3. ชื่อ ที่อยู่ และหมายเลขโทรศัพท์ที่ติดต่อได้ในระหว่างที่พำนักอยู่ในประเทศญี่ปุ่น (เช่น คนรู้จัก โรงแรม เป็นต้น)

4. กำหนดการเดินทางระหว่างที่พำนักในประเทศญี่ปุ่น  
เอกสารที่อาจจะต้องใช้ในการพิจารณาการอนุญาตให้เข้าประเทศญี่ปุ่น ทางบริษัทฯ ได้มีการจัดเตรียมไว้ให้แล้ว  
ทั้งนี้ขึ้นอยู่กับดุลยพินิจของเจ้าหน้าที่ตรวจคนเข้าเมืองที่ประเทศญี่ปุ่นด้วย

**คุณสมบัติการเข้าประเทศญี่ปุ่น**  
(กรณีการเข้าประเทศญี่ปุ่นตามมาตรการยกเว้นวีซ่า)

1. หนังสือเดินทางต้องมีอายุการใช้งานเหลืออยู่ไม่ต่ำกว่า 6 เดือน
2. กิจกรรมใดๆ ที่จะกระทำในประเทศญี่ปุ่น จะต้องไม่เป็นสิ่งที่ขัดต่อกฎหมาย และเข้าข่ายคุณสมบัติเพื่อการพำนักระยะสั้นเท่านั้น
3. ในขั้นตอนการขอเข้าประเทศ จะต้องระบุระยะเวลาในการพำนักไม่เกิน 15 วัน
4. ต้องเป็นผู้ที่ไม่มีประวัติการถูกส่งตัวกลับจากประเทศญี่ปุ่น หรือมิได้อยู่ในระยะเวลาของการถูกปฏิเสธไม่ให้เข้าประเทศ และไม่เข้าข่ายคุณสมบัติที่อาจจะถูกปฏิเสธในการเข้าประเทศ