

FOT-BETDM04

Lion air



ฟรี! โหลดกระเป๋า 1 ชิ้น
ไป-กลับ 10 กก.

เบตง

ชมทะเลหมอกบนสกายวอล์ค

ใต้สุดสยาม 3 วัน 2 คืน

เดินทาง ก.พ.- พ.ค. 66

6,990.- ราคาเริ่มต้น



ลิ้มรสเมนูชื่อดัง เจาก๊วยเบตง ไก่เบตง
เคาหยก และ จิ้มจุ่มปลาบิลสายน้ำไหล

- สกายวอล์คชมทะเลหมอกอัยเยอร์เวง
- สตริกอาร์ตเบตง • อุโมงค์เบตงมงคลฤทธิ์
- อุโมงค์ปิยะมิตร • ตู้ไปรษณีย์โบราณ • ป้ายใต้สุดสยาม
- สวนหมีนูปุผา • น้ำพุร้อนเบตง • ดันไม้พันปี

ฟรี โหลดกระเป๋าไป-กลับ 10 กก. 1 ชิ้น ต่อท่าน

- **ขึ้น สกายวอล์คชมทะเลหมอกอัยเยอร์เวง ชมวิวดทะเลหมอกแบบ 360 องศา**
- ชม วัดคูหาภิมุข หรือ วัดหน้าถ้ำ หนึ่งในสามปูชนียสถานที่สำคัญของภาคใต้
- ชมชุมชนกือดาจีนอ (ชุมชนตลาดจีน), สักการะเจ้าแม่ลิ้มกอเหนี่ยว แห่งเมืองปัตตานี
- ชมจุดไฮไลท์สุดฮิต สตรีทอาร์ตเบตง, ตู้ไปรษณีย์โบราณ, อุโมงค์เบตงมงคลฤทธิ์ และป่าใต้สุดสยาม
- ชมอุโมงค์ปิยะมิตร ถ่ายรูปสุดเก๋กับต้นไม้พันปี, ชมความงามสวนหมื่นบุปผา, แช่เท้าบ่อน้ำพุร้อนเบตง
- **พาชิมแจก๊วยเบตง(วันดำ ก.ม.4) ต้นตำหรับอร่อยระดับตำนาน**
- **ลิ้มรส เมนูชื่อดัง ไก่เบตง, เคาหยก, จิ้มจุ่มปลานิลสายน้ำไหล และ ผักน้ำผัดน้ำมันหอย**

วันแรก กรุงเทพฯ-สนามบินดอนเมือง-หาดใหญ่-ยะลา-วัดคูหาภิมุข-จุดชมวิวดสะพานข้ามเขื่อนบางลาง-เบตง-จุดเช็คอินป่าใต้สุดสยาม-สตรีทอาร์ต วังเวียนหอนาฬิกาเบตง-ตู้ไปรษณีย์โบราณ-อุโมงค์เบตงมงคลฤทธิ์

04.00 น. คณะพร้อมกันที่ สนามบินดอนเมือง บริเวณอาคาร 2 ผู้โดยสารขาออกภายในประเทศ เจ้าหน้าที่ของบริษัทฯคอยให้การต้อนรับและอำนวยความสะดวกในการเช็คอินรับบัตรโดยสาร เคนเตอร์เช็คอินจะปิดบริการก่อนเวลาเครื่องออกอย่างน้อย 60 นาที และผู้โดยสารพร้อม ณ ประตูขึ้นเครื่องก่อนเวลาเครื่องออก 20 นาที เนื่องจากตัวเครื่องบินของคณะเป็นตู้ชั้นประหยัดพิเศษ ที่นั่งอาจจะไม่ได้นั่งติดกันและไม่สามารถเลือกช่วงที่นั่งบนเครื่องบินได้ในคณะซึ่งเป็นไปตามเงื่อนไขสายการบิน

06.20 น. ออกเดินทางบินลัดฟ้าสู่ **หาดใหญ่** โดย สายการบินไทยไลอ้อนแอร์ (Thai LionAir) ใช้เวลาเดินทางประมาณ 1 ชั่วโมง 30 นาที ไม่มีบริการอาหารและเครื่องดื่มบนเครื่อง

***ขอสงวนสิทธิ์เปลี่ยนสายการบินเป็นสายการบินไทยแอร์เอเชีย หรือสายการบินนกแอร์**
ในกรณีที่มีการยกเลิกเที่ยวบิน,การเปลี่ยนแปลงเวลาเดินทางของเที่ยวบิน หรือจำนวนที่นั่งไม่เพียงพอที่ส่งผลกระทบต่อรายการท่องเที่ยว*

07.50 น.

เดินทางถึง **สนามบินหาดใหญ่** ให้ท่านรับสัมภาระให้เรียบร้อย ให้นำเที่ยวรถท่านอยู่ด้านนอกที่จุดนัดพบ จากนั้นนำท่านออกเดินทางสู่จังหวัดยะลาโดยรถตู้ปรับอากาศ ***หากต้องการเลือกที่นั่งบนรถมีค่าบริการเพิ่มเติม*** (ระยะทาง 140 ก.ม. ใช้เวลาเดินทาง 2 ชั่วโมง โดยประมาณ) จากนั้นนำท่านชม **วัดคูหาภิมุข** หรือ วัดหน้าถ้ำ หนึ่งในสามปูชนียสถานที่สำคัญของภาคใต้ที่บ่งบอกถึงความรุ่งเรืองของพุทธศาสนาในสมัยอาณาจักรศรีวิชัย ในถ้ำคูหาภิมุขมีพระพุทธรูปปางไสยาสน์ขนาดใหญ่ปั้นด้วยดินเหนียวโดยใช้ไม้ไผ่เป็นโครงประดิษฐานภายในถ้ำคูหาภิมุข บริเวณวัดแห่งนี้เคยเป็นแหล่งชุมชนโบราณมาตั้งแต่สมัยก่อนประวัติศาสตร์ ได้มีการพบเทวรูปสำริด กำแพงเมือง พระพิมพ์ดินดิบแบบทวารวดีศรีวิชัย ภาพเขียนสีพระพุทธรูปฉาย ภาพเขียนสีราชรถมีสัตว์เทียม และภาพเขียนก่อนประวัติศาสตร์บริเวณถ้ำคูหาภิมุข เป็นภาพพระพุทธรูปฉาย และภาพราชรถแกะสลักไว้บนหน้าผาภายในบริเวณถ้ำคูหาภิมุขอีกด้วย



กลางวัน

บริการอาหารกลางวัน

บ่าย

สมควรแก่เวลานำท่านเดินทางต่อไปยัง **อำเภอเบตง** ระหว่างทางนำท่านจอดแวะถ่ายรูปบริเวณ **สะพานข้ามเขื่อนบางลาง** บริเวณบ้านคอกช้าง อ.ธารโต สะพานแห่งนี้สร้างขึ้นมาเพื่อถ่วงระยะทางในการเดินทาง จากเดิมที่

จะต้องไปตามไหล่เขา ซึ่งเป็นส่วนหนึ่งของทางหลวงหมายเลข 410 ยะลา-เบตง เป็นจุดที่นักท่องเที่ยวนิยมแวะ
พักถ่ายรูปและยืดเส้นยืดสาย



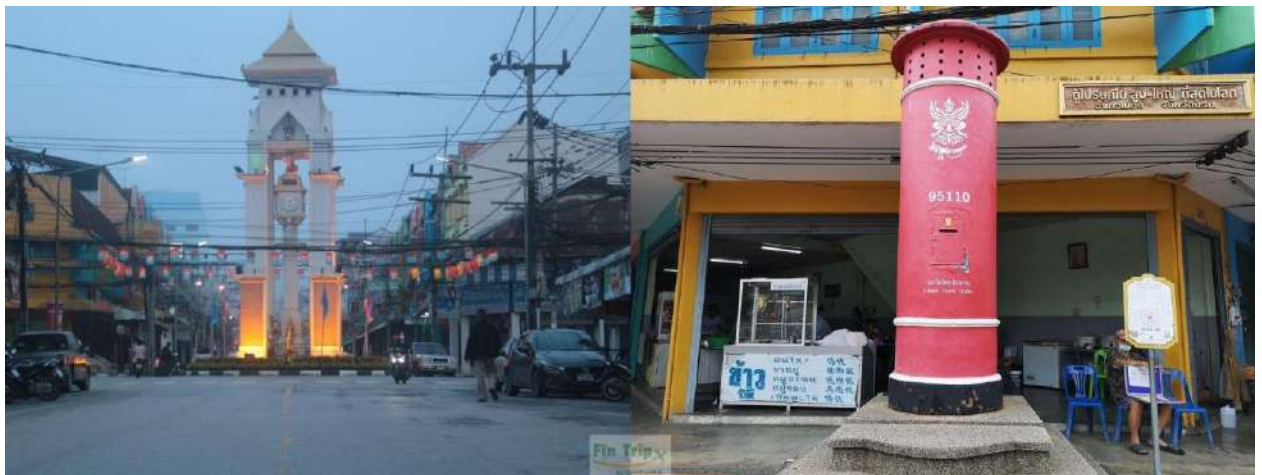
จากนั้นนำท่านเดินทางสู่ อำเภอเบตง ตั้งอยู่ได้สุดฝั่งตะวันตกของประเทศไทย มีเขตแดนติดกับประเทศมาเลเซีย
โอบล้อมด้วยแนวเทือกเขาสังการาสิริ ภูมิประเทศของอำเภอเบตง ด้วยภูมิประเทศแบบนี้จึงทำให้เบตงมีอากาศ
ที่ดี อากาศเย็น และมีหมอกปกคลุมตลอดทั้งปี ดังคำขวัญประจำอำเภอที่ว่า “เมืองในหมอก ดอกไม้งาม ได้สุด
สยาม เมืองงามชายแดน” คำว่า เบตง มาจากภาษามลายู "Buluh Betong" หมายถึง "ไม้ไผ่ขนาดใหญ่" หรือที่
คนในพื้นที่จะเรียกไผ่ชนิดนี้ว่า ไผ่ตง ดังนั้นต้นไผ่ตงจึงกลายเป็นสัญลักษณ์หนึ่งของอำเภอเบตง นำท่านแวะจุด
เช็คอินสุดฮิต ให้ท่านอิสระถ่ายรูป **ป้ายโอเคเบตง**



จากนั้นนำคณะเดินชมจุดเด่นที่ได้รับความนิยมของตัวเมืองเบตงได้แก่ **สตรีทอาร์ท** หรือ ถนนศิลปะ งานศิลปะที่สะท้อนเรื่องราวและวิถีชีวิตของความเป็นเบตงได้อย่างดี จุดเริ่มต้นของการสร้างสรรค์ผลงานที่งดงามดังกล่าวเกิดจากทาง อ.เบตง จ.ยะลา ได้มีการจัดงาน 111 ปี เล่าขานตำนานเมืองเบตง ซึ่งมีจุดประสงค์เพื่อสร้างหมุดหมายที่แสดงออกถึงวิถีชีวิตของชาวเบตงและ สร้างจุดดึงดูดนักท่องเที่ยวทั้งชาวไทยและชาวต่างชาติ



จากนั้นนำท่านถ่ายรูปกับ **วงเวียนหอนาฬิกาเบตง** และ **ตู้ไปรษณีย์โบราณ** ในส่วนของตัวหอนาฬิกาสร้างขึ้นด้วยหินอ่อนขาวที่มีอยู่มากในจังหวัดยะลา หอนาฬิกาเป็นสัญลักษณ์ของเมืองหรือจะเรียกว่าเป็นสะดือของเมืองเบตงก็ว่าได้ ในเทศกาลต่าง ๆ ที่จัดขึ้น มักจะใช้บริเวณหอนาฬิกาเป็นจุดนัดหมายในการดำเนินกิจกรรมต่าง ๆ และใกล้ๆ กันนั้นที่อยู่คู่มืองเบตงมาช้านาน คือ **ตู้ไปรษณีย์โบราณ** สร้างขึ้นในปี พ.ศ. 2482 สูง 2.9 เมตร โดยผู้ที่ดำริแนวคิดคือ นายสงวน จีระจินดา อดีตนายไปรษณีย์โทรเลขเบตง ที่ได้รับเลือกเป็นนายกเทศมนตรี



เทศบาลเบตง คนแรก ในปัจจุบันนี้คู่ไปรษณีย์แห่งนี้ยังเปิดใช้งานได้ และนักท่องเที่ยวมักจะซื้อโปสการ์ด เขียน และส่งจดหมายถึงญาติคนรัก หรือส่งถึงตัวเอง เก็บไว้เป็นความทรงจำ จากนั้นนำท่านชม **อุโมงค์เบตงมงคลฤทธิ์** อุโมงค์ขนาดใหญ่ที่เจาะผ่านภูเขาเพื่อเชื่อมต่อส่วนขยายของเมืองไปอีกฟากของตัวเมืองเป็นอุโมงค์ที่ผู้คนสามารถใช้สัญจรไปมาด้วยรถยนต์แห่งแรกของประเทศไทย

ค่า **บริการอาหารค่ำ**
ที่พัก **Cathay Betong Hotel ระดับ 3 ดาว หรือเทียบเท่า**

วันที่สอง **วัดพุทธาธิวาส-วัดกวนอิม-ป่าใต้สุดสยาม-สนามบินเบตง-ร้านของฝากเมืองเบตง-ร้านวันดำ**
ต้นตำรับ (แจก๊วย ก.ม. 4)-สวนหมื่นบุปผา-อุโมงค์ปิยะมิตร-บ่อน้ำพุร้อน-ศาลาประชาคมเบตง

เช้า คณะพบกัน ณ บริเวณล็อบบี้โรงแรม จากนั้นไป **รับประทานอาหารเช้า แบบ ต้มช้ำ** ร้านใกล้เคียงโรงแรม ต้มช้ำชื่อดังของเบตง ทานคู่กับน้ำชากาแฟยามเช้า



จากนั้นเดินทางไปยัง **วัดพุทธาธิวาส** วัดคู่เมืองเบตง เดิมชื่อวัดเบตง ก่อตั้งเมื่อ เมื่อวันที่ 1 กันยายน พ.ศ.2460 สังกัดคณะสงฆ์มหานิกาย พื้นที่ตั้งวัดเป็นเนินเขาสูงเอียงลาดลงไปทางทิศเหนือ จัดแบ่งพื้นที่วัดออกเป็นชั้นทั้งหมด 5 ชั้น ตั้งแต่ต้นเสาอยู่บนเนินเขามีพระธาตุเจดีย์พระพุทธรูปประกาศตั้ง โดดเด่นมองเห็นศิลปกรรมแบบ ศรีวิชัยประยุกต์โดยในองค์มหาธาตุเจดีย์บรรจุพระบรมสารีริกธาตุกราบสักการะสิ่งศักดิ์สิทธิ์เพื่อความเป็นสิริมงคล



จากนั้นนำท่านสู่ **วัดโพธิ์ตัดโตเจ้าแม่กวนอิมเบตง** หรือวัดกวนอิมตั้งอยู่บริเวณเนินเขาของสวนสุดสยาม วัดแห่งนี้เป็นที่ตั้งของศาลเจ้าซึ่งเป็นที่ประดิษฐานขององค์เทพสำคัญๆหลายองค์ อาทิ เจ้าแม่กวนอิม ท่านแป๊ะกง ท่านกวงกง เจ้าแม่จิวหวังเหย่ ยี่หวังดำดี หวาโถ้วเซียนซื่อ ขงจื้อ เป็นต้น มีนักท่องเที่ยวทั้งชาวไทยและมาเลเซียเลื่อมใสศรัทธาเดินทางมาสักการะขอพรเป็นจำนวนมาก ส่วนมากจะขอพรให้ได้มีบุตรและโชคลาภ



จากนั้นนำท่านออกเดินทางไปยังบริเวณพรมแดน ไทย – มาเลเซีย จุดผ่านแดนถาวรที่เชื่อมระหว่างสองประเทศ ถ่ายรูปกับ **ป้ายใต้สุดสยาม** ถือเป็นจุดเช็คอินไฮไลท์อีกหนึ่งจุดที่ท่านได้มาเยือนถึงแนวเขตแดนใต้สุดของประเทศไทย



จากนั้นนำท่านแวะชมและถ่ายรูปด้านนอกอาคาร **สนามบินเบตง** ชมสถาปัตยกรรมที่ตกแต่งด้วยไม้ไผ่ สะท้อนเอกลักษณ์ท้องถิ่น ซึ่งคำว่า "เบตง" หรือ "บือตง" เป็นภาษากันมลาญ แปลว่า "ไม้ไผ่" กลายเป็นแลนด์มาร์คแห่งใหม่ของอำเภอเบตง



จากนั้นนำท่านเดินทางไปยัง **ร้านของฝากเบตง** ให้ท่านได้เลือกซื้อของฝากจากท้องถิ่น เช่น หลินจือเบตง, บัวหิมะเบตง, ซากักโป้ว และชาดำดีหวัง เป็นต้น จากนั้นนำท่านสู่ **ร้านอุ่นดำ กม.4** ดันตำหรับอร่อยระดับตำนาน พิเศษ...เสิร์ฟแจกจ่ายท่านละ 1 ถ้วย แจกจ่ายใช้วิธีทำแบบดั้งเดิม ต้มเคี้ยวหญ้าแจกจ่ายด้วยเตาฟืน ซึ่งจะทำให้มีกลิ่นหอมและมากไปด้วยสรรพคุณทางยา ให้ท่านได้อิสระซื้อเป็นของฝาก



กลางวัน บริการอาหารกลางวัน พิเศษ...เมนูจิ้มจุ่มปลาไหลสดน้ำไหลชื่อดังของเบตง

บ่าย นำท่านชม **สวนหมื่นบุปผา** หรือ สวนดอกไม้เมืองหนาว ตั้งอยู่ที่หมู่บ้านปิยะมิตร 2 สวนดอกไม้เมืองหนาวนี้ตั้งอยู่ท่ามกลางภูเขา สูงจากระดับทะเลปานกลางราว 800 เมตร มีอากาศเย็นสบายตลอดปี เหมาะสมกับการปลูกไม้ดอกเมืองหนาวนานาชนิด สวนนี้เกิดขึ้นจากโครงการตามพระราชดำริสมเด็จพระเทพรัตนราชสุดาฯ ได้พระราชทานนามสวนแห่งนี้ว่า วานฮ้วยวน หรือ แปลเป็นไทยว่า สวนหมื่นบุปผา โดยมีการพัฒนาให้เป็นแหล่งท่องเที่ยวและสร้างอาชีพให้กับกลุ่มผู้พัฒนาชาติไทยในอดีต ในชุมชนและหมู่บ้านบริเวณนี้ อดีตล้วนแล้วแต่เป็นสมาชิก พคม. ที่ประกาศตัววางอาวุธ ในปี 2532 เป็นผู้พัฒนาชาติไทย และเลือกที่จะพักอาศัยอยู่ในประเทศไทยต่อไป



จากนั้นนำท่านชม **อุโมงค์ปิยะมิตร** ตั้งอยู่บ้านปิยะมิตร 1 ตำบลตะเนาะแมเราะ สถานที่ทางประวัติศาสตร์ ที่ในอดีตเป็นฐานเคลื่อนไหวกองทหารของพรรคคอมมิวนิสต์มลายา (พคม.) ว่ากันว่าฐานที่มั่นแห่งนี้เป็นที่

มันในแนวหลังของสงครามระหว่าง พคม กับ รัฐบาลมาเลเซีย ที่แข็งแกร่งที่สุด เคยถูกทิ้งระเบิดถึง 2 ครั้ง เป็น อุโมงค์ที่ขุดลึกลงไปใต้ดิน จุดที่ลึกที่สุดมีความลึกถึง 6 เมตร ใช้กำลังคน 60 – 80 คน อุโมงค์มีความกว้าง 50 – 60 ฟุต ยาวประมาณ 1 กิโลเมตร และมีทางเข้าออกถึง 9 ทาง เชื่อมต่อกันหมด กระจายอยู่รอบ ๆ ภูเขา ภายในอุโมงค์นั้น สามารถจุคนได้มากถึง 400 คน ภายในอุโมงค์มีโรงพยาบาลสนาม ห้องส่งสัญญาณวิทยุ ระยะไกล ห้องปฏิบัติงานวางแผน ในส่วนของพื้นผิวด้านบนของอุโมงค์มีต้นไม้ใหญ่ปกคลุมหนาทึบ หากต่อการที่ฝ่ายตรงข้ามจะตรวจหาเจอ



สมควรแก่เวลา นำท่านเดินทางกลับ แวะพักผ่อนที่ **บ่อน้ำพุร้อนเบตง** บ่อน้ำพุร้อนเป็นบ่อน้ำแร่ร้อนตามธรรมชาติขนาดใหญ่ประกอบด้วยแร่ธาตุต่าง ๆ มากมาย โดยอุณหภูมิของบริเวณจุดตาน้ำนั้นอยู่ที่ 60 – 80 องศาเซลเซียส และนักท่องเที่ยวมักจะทำกิจกรรมครอบครัว คือ นำไข่ไก่ ไข่นกกกระทา มาลวก โดยใช้เวลาเพียง 7 นาที



เท่านั้น ไข่ก็สุกพร้อมรับประทาน บริเวณโดยรอบมีการสร้างสระน้ำขนาดใหญ่สำหรับกักน้ำจากน้ำพุร้อนเพื่อให้ประชาชนและนักท่องเที่ยวได้ใช้อาบหรือแช่เท้าเพื่อผ่อนคลายความเมื่อยล้าได้เป็นอย่างดี แต่ละโซนของพื้นที่ออกแบบได้อย่างมาตรฐาน ถูกสุขลักษณะและสะอาดราบเรียบ นำท่านเดินทางกลับเข้าสู่ตัวเมืองเบตงจากนั้นนำท่านแวะชมและถ่ายรูปด้านนอก **ศาลาประชาคม** ชมหอนาฬิกาโบราณและตู้ไปรษณีย์ยักษ์ที่ได้จำลองแบบมาจากของเดิมที่อยู่ในตัวเมืองเบตง

ค่า

บริการอาหารค่ำ **เมนูพิเศษ ไก่เบตง, เคาหยก และ แกงจืดลูกชิ้นแคะ**



ที่พัก

Cathay Betong Hotel ระดับ 3 ดาว หรือเทียบเท่า

วันที่สาม

ขึ้นสกายวอล์คชมทะเลหมอกอัยเยอร์เวง-สะพานแขวนແຕປູຊູ-วัดช้างให้-ปัตตานี-ศาลเจ้าแม่ลิ้มกอเหนี่ยว-บ้านขุนพิทักษ์รายาด้านนอก-หาดใหญ่-ตลาดกิมหยง-สนามบินหาดใหญ่-ดอนเมือง, กรุงเทพฯ

04.00 น.

นำท่านออกเดินทางไปชม **ทะเลหมอกอัยเยอร์เวง** ตั้งอยู่ใน ตำบลอัยเยอร์เวง ห่างจากตัวเมืองเบตง 30 กิโลเมตร มีความสูงจากระดับน้ำทะเล 2,038 ฟุต จุดชมวิวทะเลหมอกอัยเยอร์เวง ขึ้นชื่อในเรื่องของการชมพระอาทิตย์ขึ้น ควบคู่ไปกับการชมทะเลหมอกอันสวยงาม จุดเด่น คือ ไม่ว่าคุณจะมาฤดูไหน หรือช่วงเวลาไหน ท่านก็มีโอกาสที่จะได้เห็นวิวทิวทัศน์เบื้องหน้าที่เป็นทะเลหมอกตลอดทั้งปี ทะเลหมอกที่ก่อตัวจากผืนป่า ฮาลา-บาลา ทะเลสาบเขื่อนบางลาง รวมถึงสามารถมองไปไกลได้ถึงประเทศมาเลเซียเลยทีเดียว นำท่านขึ้นจุดชมวิว **Skywalk** ชมวิวทิวทัศน์แบบรอบทิศทางแบบ 360 องศา

รวมค่าบริการรถขึ้น-ลง จอดจอร์ตไปยังสกายวอร์ค ไม่รวมค่าถุงผ้าครอบรองเท้า 30 บาท

(การเที่ยวชมทะเลหมอก อาจมีการสลับสับเปลี่ยนได้ ขึ้นอยู่กับสภาพอากาศเป็นสำคัญ)



เช้า

บริการอาหารเช้า

สมควรแก่เวลานาคณะเดินทางต่อไปยัง **สะพานแขวนแตปซู** แวะถ่ายรูปกับสะพานไม้ สะพานแขวนแห่งนี้ใช้งานมาหลายสิบปี วัตถุประสงค์หลักที่สร้างขึ้นนั้น ในอดีตชาวบ้านใช้ขนถ่ายสินค้าทางการเกษตร เช่น ผลไม้ ยางพารา และใช้สัญจรของชาวสวนในพื้นที่ ตัวสะพานมีความกว้าง 1.8 เมตร ยาว 100 เมตร จากนั้นนำท่านเดินทางสู่จังหวัดปัตตานี นำท่านชม **วัดช้างให้** หรือ วัดราษฎร์บูรณะ ตั้งอยู่ที่ตำบลควนโนรี อำเภอโคกโพธิ์ สังเกตคณะสงฆ์ มหานิกาย เป็นวัดเก่าแก่สร้างมาแล้วกว่า 300 ปี ตามตำนานกล่าวว่า พระยาแก้วคำเจ้าเมืองไทรบุรี ต้องการหาชัยภูมิสำหรับสร้างเมืองใหม่ให้กับน้องสาว จึงได้เสี้ย้อธิฐาน ปล่อยช้างให้ออกเดินทางไปในป่า โดยมีเจ้าเมืองและไพร่พลเดินติดตามไป จนมาถึงวันหนึ่ง ช้างได้หยุดอยู่ ณ ที่แห่งหนึ่ง แล้วร้องขึ้นสามครั้ง พระยาแก้วคำจึงได้ถือเป็นนิมิตที่ดี จะใช้บริเวณนั้นสร้างเมือง แต่น้องสาวไม่ชอบ พระยาแก้วคำจึงให้สร้างวัด ณ บริเวณดังกล่าวแทน แล้วให้ชื่อว่า วัดช้างให้ แล้วนิมนต์พระภิกษุรูปหนึ่ง ที่ชาวบ้านเรียกว่า สมเด็จพะโคะ หรือ หลวงพ่อทวดเหยียบน้ำทะเลจืด ซึ่งเป็นเจ้าอาวาสองค์แรกของวัดและอริของท่านก็ถูกบรรจุไว้ที่วัดแห่งนี้ อธิระให้ท่านไหว้พระขอพร หรือเชาบูชาวัตถุมงคลหลวงปู่ทวดตามอัธยาศัย



กลางวัน

บริการอาหารกลางวัน

บ่าย

จากนั้นนำท่านชม **ศาลเจ้าแม่ลิ้มกอเหนี่ยว** เชื่อกันว่าผู้มาขอพรให้โชคลาภจะได้ผล หรือแม้แต่การค้าขายที่ซบเซาหรือขาดทุนก็กลับรุ่งเรืองขึ้นจนทำให้เกิดความนับถือศรัทธาอย่างมาก ชาวปัตตานีจึงได้นำต้นไม้ที่ลิ้มกอเหนี่ยวผูกคอตายมาแกะสลักเป็นรูปบูชาและสร้างศาลเจ้าขึ้นสักการะ สำหรับองค์เจ้าแม่ลิ้มกอเหนี่ยว ท่านเป็นเทพเจ้าแห่งความเมตตาโชคลาภ คำขาย ซึ่งเป็นที่นิยมมากกราบไหว้ของพรเพื่อเป็นสิริมงคลกับชีวิต



จากนั้นนำท่านชม **ชุมชนกือดาจีนอ** เป็นภาษามลายู ซึ่งคำว่า กือดา แปลว่า ตลาด ส่วนคำว่า จีนอ แปลว่า จีน เป็นย่านเมืองเก่าที่มีความเจริญรุ่งเรืองทางด้านการค้าในอดีต เป็นชุมชนที่มีการผสมผสานทางพหุวัฒนธรรม ซึ่งบ้านเรือนในชุมชนจีนแห่งนี้มีความเก่าแก่ส่วนใหญ่มีอายุหลายร้อยปี จากนั้นนำท่านชมด้านนอก **บ้านขุนพิทักษ์**

รายา สร้างขึ้นมาประมาณปี พ.ศ. 2460 อายุกว่า 100 ปี บ้านขุนพิทักษ์รายาเป็นเรือนแถว 2 ชั้น 2 คูหา 2 ช่วงเสา รูปแบบของตึกแถวมีการประยุกต์ระหว่างสถาปัตยกรรมในท้องถิ่นและสถาปัตยกรรมจีน ซึ่งมีความสำคัญทางประวัติศาสตร์การตั้งถิ่นฐานของชาวไทยเชื้อสายจีนในพื้นที่จังหวัดปัตตานีและเป็นภาพสะท้อนความเจริญรุ่งเรืองของย่านนี้ อีกทั้งยังมีการบันทึกกล่าวถึงตำแหน่งของบ้านขุนพิทักษ์รายาในสมัยรัชกาลที่ 5 เสด็จประพาสปัตตานี และมีภาพบ้านขุนพิทักษ์รายาปรากฏอยู่ในภาพถ่ายในช่วงปี พ.ศ.2484 ที่มีเหตุการณ์ยกพลขึ้นบกของกองทัพญี่ปุ่น นำท่านเดินทางสู่หาดใหญ่ จากนั้นนำท่าน อีสระช้อปโป่งที่ **ตลาดกิมหยง** ให้ท่านได้เลือกซื้อของฝาก อาทิเช่น อาหารแห้ง กาแฟ ขนมขบเคี้ยว ถั่วต่างๆ เครื่องสำอาง และเครื่องใช้ไฟฟ้า ซึ่งเป็นที่รู้กันว่าส่วนใหญ่เป็นสินค้าปลอดภาษีจากประเทศเพื่อนบ้านวางขายอยู่ทั่วไป ในราคาขอมเยว่ อีสระอาหารค่ำ ให้ท่านได้เลือกซื้อโป่งตามอัธยาศัย จากนั้นนำท่านเดินทางสู่สนามบินหาดใหญ่

22.45 น. ออกเดินทางบินลัดฟ้ากลับสู่ **สนามบินดอนเมือง** โดย สายการบินไทยไลอ้อนแอร์ (Thai LionAir) เวลาเดินทางประมาณ 1 ชั่วโมง 30 นาที ไม่มีบริการอาหารและเครื่องดื่มบนเครื่อง ไม่รวมค่าบริการโหลดกระเป๋าสัมภาระ***ขอสงวนสิทธิ์เปลี่ยนสายการบินเป็นสายการบินไทยแอร์เอเชียหรือสายการบินนกแอร์ในกรณีที่มีการยกเลิกเที่ยวบิน,การเปลี่ยนแปลงเวลาเดินทางของเที่ยวบินหรือจำนวนที่นั่งไม่เพียงพอ ที่ส่งผลกระทบต่อรายการท่องเที่ยว***

00.15 น. เดินทางถึง **สนามบินดอนเมือง** โดยสวัสดิภาพ พร้อมด้วยความประทับใจ

อัตราค่าบริการ

เบตง ชมทะเลหมอกบนสกายวอล์ค ได้สุดสยาม 3 วัน 2 คืน		
กำหนดการเดินทาง	ราคาผู้ใหญ่ พักห้องละ 2 – 3 ท่าน	พักเดี่ยวเพิ่มท่านละ
เดินทางเดือน กุมภาพันธ์ 2566		
2-4 กุมภาพันธ์ 2566	7,990.-	1,500.-
5-7 กุมภาพันธ์ 2566	6,990.-	1,500.-

9-11 กุมภาพันธ์ 2566	7,990.-	1,500.-
12-14 กุมภาพันธ์ 2566	6,990.-	1,500.-
16-18 กุมภาพันธ์ 2566	7,990.-	1,500.-
19-21 กุมภาพันธ์ 2566	6,990.-	1,500.-
23-25 กุมภาพันธ์ 2566	7,990.-	1,500.-
26-28 กุมภาพันธ์ 2566	6,990.-	1,500.-
เดินทางเดือน มีนาคม 2566		
2-4 มีนาคม 2566	7,990.-	1,500.-
5-7 มีนาคม 2566	9,990.-	1,500.-
9-11 มีนาคม 2566	8,990.-	1,500.-
12-14 มีนาคม 2566	6,990.-	1,500.-
19-21 มีนาคม 2566	6,990.-	1,500.-
23-25 มีนาคม 2566	7,990.-	1,500.-
26-28 มีนาคม 2566	6,990.-	1,500.-
30 มีนาคม-1 เมษายน 2566	7,990.-	1,500.-
เดินทางเดือน เมษายน 2566		
23-25 เมษายน 2566	7,990.-	1,500.-

เดินทางเดือน พฤษภาคม 2566		
11-13 พฤษภาคม 2566	7,990.-	1,500.-
14-16 พฤษภาคม 2566	7,990.-	1,500.-

อัตราค่าบริการนี้รวม

- ✓ ค่าบัตรโดยสารชั้นประหยัดพิเศษเดินทางไปกลับตามเส้นทางและวันที่ระบุในรายการ
- ✓ ค่าน้ำหนักสัมภาระถือขึ้นเครื่อง **7 กิโลกรัมต่อท่าน** ต่อเที่ยวบิน
- ✓ ค่าน้ำหนักสัมภาระโหลดใต้เครื่อง **ท่านละ 10 กิโลกรัม ไป-กลับ 1 ชั้น**
- ✓ ค่ารถนำเที่ยวตามรายการที่ระบุ
- ✓ ค่าที่พักระดับ 3 ดาว ตามรายการ 2 คืน พักห้องละ 2-3 ท่าน หรือ 3 ท่านกรณีมาไม่ครบคู่และไม่ต้องการเพิ่มเงินพักห้องเดี่ยว
- ✓ ค่าอาหารตามที่ระบุในรายการ (ทางบริษัทสงวนสิทธิในการสลับมือหรือเปลี่ยนแปลงเมนูอาหารตามสถานการณ์)
- ✓ ค่าเข้าชมสถานที่ต่างๆ ตามที่ระบุในรายการ
- ✓ ค่าประกันชีวิตกรณีอุบัติเหตุในระหว่างการเดินทาง คุ้มครองในวงเงินไม่เกินท่านละ 1,000,000 บาท และค่ารักษาพยาบาลกรณีอุบัติเหตุในวงเงินไม่เกิน ท่านละ 500,000 บาท (ตามเงื่อนไขกรมธรรม์)
- ✓ ค่ามัคคุเทศก์ผู้ชำนาญเส้นทาง

อัตราค่าบริการนี้ไม่รวม

- ✘ ค่าอาหารบนเครื่องบิน, ค่าเลือกที่นั่งบนเครื่องบิน, ค่าเลือกที่นั่งบนรถนำเที่ยว
- ✘ ค่าบริการโหลดกระเป๋า
- ✘ ภาษีมูลค่าเพิ่ม 7% และภาษีหัก ณ ที่จ่าย 3%
- ✘ ค่าใช้จ่ายส่วนตัวนอกเหนือจากรายการที่ระบุ เช่น ค่าเครื่องดื่มและค่าอาหารที่สั่งเพิ่มเอง, ค่าอาหารและเครื่องดื่มสั่งพิเศษนอกรายการ ค่าชักรีด, ฯลฯ
- ✘ ค่าใช้จ่ายอันเกิดจากความล่าช้าของสายการบิน, อุบัติภัยทางธรรมชาติ, โรคระบาด, การประท้วง, การจลาจล, การนัดหยุดงาน, การถูกปฏิเสธไม่ให้ออกและเข้าเมืองจากเจ้าหน้าที่ผู้เกี่ยวข้องซึ่งอยู่นอกเหนือความควบคุมของบริษัทฯ
- ✘ ค่าทิปไกด์ท้องถิ่นและคนขับรถ 350 บาท /ทริป/ลูกทัวร์ 1 ท่าน



เงื่อนไขการสำรองที่นั่งและการยกเลิก

เงื่อนไขการสำรองที่นั่ง

- ✓ ส่ง สำเนาบัตรประชาชน พร้อม มัดจำ 4,000 บาท / ท่าน
- ✓ ส่วนที่เหลือชำระก่อนวันเดินทาง 14 วัน
- ✓ บัตรประชาชนตัวจริงถือไปในวันเดินทาง

เงื่อนไขการยกเลิก

*****เงื่อนไขการยกเลิกทัวร์เป็นไปตามพระราชบัญญัติธุรกิจนำเที่ยวและมัคคุเทศก์*****

- ✘ แจ้งยกเลิกการเดินทางก่อน 30 วัน คืนเงินค่าทัวร์ โดยหักค่าใช้จ่ายที่เกิดขึ้นจริง ได้แก่ ค่ามัดจำตัวเครื่องบิน 2,000 บาท
- ✘ แจ้งยกเลิกก่อนการเดินทางมากกว่า 15 วันแต่ไม่ถึง 30 วัน คืนเงินค่าทัวร์ 50% โดยหักค่าใช้จ่ายที่เกิดขึ้นจริง ได้แก่ ค่ามัดจำรถบัส , รถตู้ , ค่ามัดจำโรงแรมที่พัก, ค่ามัดจำร้านอาหาร, ค่าธรรมเนียมเข้าชมสถานที่ และ ค่าบริการ จำนวน 3,000 บาท
- ✘ แจ้งยกเลิกการเดินทางน้อยกว่า 15 วัน ขอสงวนสิทธิในการไม่คืนเงินเต็มจำนวน

****ในกรณีของทัวร์ตรงวันหยุดเทศกาล, วันหยุดนักขัตฤกษ์ ทางบริษัท ฯ ขอสงวนสิทธิ์ไม่คืนเงินโดยไม่มีเงื่อนไขใด ๆ ทั้งสิ้น****

รบกวนอ่านทำความเข้าใจเงื่อนไขในการให้บริการก่อนตัดสินใจเพื่อประโยชน์สูงสุดของท่าน

เงื่อนไขการให้บริการ

1. บริษัทฯ ขอสงวนสิทธิ์ในการเปลี่ยนแปลงราคาและเงื่อนไขต่าง ๆ โดยไม่ต้องแจ้งให้ทราบล่วงหน้า ทั้งนี้ให้ขึ้นอยู่กับดุลยพินิจของบริษัทฯ เท่านั้น อีกทั้งข้อสรุปและข้อตัดสินใจ ๆ ของบริษัทฯ ให้ถือเป็นข้อยุติสิ้นสุดสมบูรณ์ หากท่านได้ชำระเงินค่าบริการมาแล้ว ถือว่าท่านได้ยอมรับและรับทราบเงื่อนไขการให้บริการข้ออื่น ๆ ที่ได้ระบุมาทั้งหมดนี้แล้ว
2. โปรแกรมทัวร์นี้จะสามารถออกเดินทางได้ต้องมีจำนวนผู้เดินทางขั้นต่ำ 18 ท่านรวมในคณะตามที่กำหนดไว้เท่านั้น หากมีจำนวนผู้เดินทางรวมแล้วน้อยกว่าที่กำหนดไว้ บริษัทฯ ขอสงวนสิทธิ์ในการยกเลิกหรือปรับเปลี่ยนกำหนดการเดินทาง ในกรณีที่มีผู้เดินทาง 18-26 ท่าน ต้องเพิ่มเงินท่านละ 500 บาท, ในกรณีที่มีผู้เดินทาง 13-17 ท่าน ต้องเพิ่มเงินท่านละ 700 บาท, กรณีที่มีผู้เดินทาง 8-12 ท่านต้องเพิ่มเงินท่านละ 1,500 บาท
3. เนื่องจากเป็นราคาโปรโมชันบัตรโดยสารชั้นประหยัดพิเศษของเที่ยวบินปกติและเที่ยวบินเช่าเหมาลำ **ทางบริษัทจะทำการออกบัตรโดยสารทันทีเมื่อคณะมีจำนวนขั้นต่ำ 8 ท่าน ไม่สามารถเปลี่ยนแปลงชื่อผู้เดินทาง และกำหนดการเดินทางได้** หากท่านต้องการเปลี่ยนแปลงจะต้องเสียค่าธรรมเนียมตามที่สายการบินกำหนด และขอสงวนสิทธิ์ในการเปลี่ยนแปลงเที่ยวบิน เวลากำหนดการเดินทางของเที่ยวบิน ตามข้อกำหนดของกรมการบินพลเรือน โดยไม่ต้องแจ้งให้ทราบล่วงหน้า
4. บริษัทฯ และตัวแทนของบริษัทขอสงวนสิทธิ์ที่จะเปลี่ยนแปลงรายการทัวร์, เที่ยวบิน, สายการบินและที่นั่งบนรถนำเที่ยวตามความเหมาะสมให้สอดคล้องกับสถานการณ์ข้อจำกัดด้านภูมิอากาศ, จำนวนที่นั่งของชั้นประหยัดพิเศษของสายการบิน และเวลา ณ วันที่เดินทางจริง ทั้งนี้ทางบริษัทฯ จะยึดถือและคำนึงถึงความปลอดภัย รวมถึงประโยชน์สูงสุดของลูกค้าส่วนมากเป็นสำคัญ
5. ในระหว่างการท่องเที่ยวนี้ หากท่านไม่ใช้บริการใดๆ ไม่ว่าทั้งหมดหรือบางส่วน ถือว่าท่านสละสิทธิ์ไม่สามารถเรียกร้องขอคืนค่าบริการได้

6. ค่าบริการที่ท่านชำระกับทางบริษัทฯ เป็นการชำระแบบเหมาขาด และทางบริษัทฯ ได้ชำระให้กับบริษัทฯ ตัวแทนแต่ละแห่งแบบเหมาขาดเช่นกัน
ดังนั้นหากท่านมีเหตุอันใดที่ทำให้ท่านไม่ได้ท่องเที่ยวพร้อมคณะตามรายการที่ระบุไว้ ท่านจะขอคืนค่าบริการไม่ได้
7. กรณีเกิดความผิดพลาดจากตัวแทน หรือ หน่วยงานที่เกี่ยวข้อง จนมีการยกเลิก ลำช้า เปลี่ยนแปลง การบริการจากสายการบิน บริษัทขนส่ง หรือ หน่วยงานที่ให้บริการ บริษัทฯ
จะดำเนิน โดยสุดความสามารถที่จะจัดบริการทัวร์อื่นทดแทนให้ แต่จะไม่คืนเงินให้สำหรับค่าบริการนั้น ๆ
8. เส้นทางต้องใช้วีซ่าตามกฎหมายส่วนตัวและรับผิดชอบต่อการตัดสินใจในการเลือกซื้อสินค้าต่าง ๆ
ในระหว่างการเดินทางท่องเที่ยวด้วยตัวท่านเอง บริษัทฯ จะไม่สามารถรับผิดชอบใด ๆ
หากเกิดความไม่พึงพอใจในสินค้าที่ผู้เดินทางได้ซื้อระหว่างการเดินทางท่องเที่ยวนี้
9. ผู้เดินทางต้องรับผิดชอบต่อการจัดเก็บ และ คูแลทรีพี่ยสินค้าส่วนตัว ของมีค่าต่าง ๆ อย่างระมัดระวัง บริษัทฯ
จะไม่สามารถรับผิดชอบใด ๆ หากเกิดการสูญหายของ ทรัพย์สินส่วนตัว ของมีค่าต่าง ๆ ระหว่างการเดินทางท่องเที่ยว
อันมีสาเหตุมาจากผู้เดินทาง
10. บริษัทฯ ขอสงวนสิทธิ์ที่จะไม่รับผิดชอบต่อค่าเสียหายในเหตุการณ์ที่เกิดจากการยกเลิกหรือความล่าช้าของสายการบิน
ภัยธรรมชาติ การนัดหยุดงาน การจลาจล การปฏิวัติ รัฐบาล ภาวะโรคระบาด ที่อยู่นอกเหนือการควบคุมของทางบริษัทฯ
หรือ ค่าใช้จ่ายเพิ่มเติมที่เกิดขึ้นทางตรง หรือทางอ้อม เช่น การเจ็บป่วย การถูกทำร้าย การสูญหาย ความล่าช้า หรือ
จากอุบัติเหตุต่าง ๆ
11. บริษัทฯ ขอสงวนสิทธิ์ที่จะไม่รับผิดชอบต่อใด ๆ ต่อการไม่เป็นไปตามความคาดหวัง และความไม่พึงพอใจของผู้เดินทาง
ที่เกี่ยวข้องกับ สภาพธรรมชาติ ภูมิอากาศ ฤดูกาล ทักษะคุณภาพ วัฒนธรรม
วิถีและพฤติกรรมของประชาชนในประเทศที่เดินทางไป
12. ทางบริษัทฯ จะไม่รับผิดชอบต่อใด ๆ ทั้งสิ้น หากผู้เดินทางประสบเหตุสภาวะฉุกเฉินจากโรคประจำตัว
ซึ่งไม่ได้เกิดจากอุบัติเหตุในรายการท่องเที่ยว (ซึ่งลูกค้าจะต้องยอมรับในเงื่อนไขนี้ในกรณีที่เกิดเหตุสุดวิสัย
ซึ่งอยู่นอกเหนือความรับผิดชอบของบริษัททัวร์)
13. ในกรณีที่ผู้เดินทางที่ต้องการความช่วยเหลือเป็นพิเศษ เช่น การขอใช้วีซ่าที่สนามบิน กรุณาแจ้งบริษัทฯ อย่างน้อย 7
วันก่อนการเดินทาง หรือตั้งแต่ที่ท่านเริ่มจองทัวร์
ทางบริษัทของสงวนสิทธิ์ในการเรียกเก็บค่าใช้จ่ายตามจริงที่เกิดขึ้นกับผู้เดินทาง (ถ้ามี)

14. กรณีที่ผู้เดินทางต้องออกบัตรโดยสารภายในประเทศ เช่น ตั๋วเครื่องบิน , ตั๋วรถทัวร์ , ตั๋วรถไฟ
กรุณาติดต่อสอบถามเพื่อยืนยันกับเจ้าหน้าที่ก่อนทุกครั้งก่อนออกบัตรโดยสาร
โดยในส่วนนี้หากเกิดความเสียหายใดๆบริษัทขอสงวนสิทธิ์ในการไม่รับผิดชอบค่าใช้จ่ายที่เกิดขึ้นใดๆทั้งสิ้น
15. ทางบริษัทขอสงวนสิทธิ์ที่จะไม่รับผิดชอบ หากผู้เดินทางไม่ปฏิบัติตามข้อกำหนดมาตรการควบคุมโรค การแพร่ระบาด
COVID-19 บริษัทขอสงวนสิทธิ์ในการไม่รับผิดชอบค่าใช้จ่ายที่เกิดขึ้นใดๆทั้งสิ้น