

GT-ICN TG14



KOREA

เกาหลี The Best Time Autumn in Seoul

โดยสายการบินไทย (TG) 5วัน3คืน

ไฮไลท์ ทัวร์

- ชมความงามงดงามฤดูใบไม้เปลี่ยนสี ณ เกาenamิ
- ถนนเลียบกำแพงหิน ที่ขึ้นชื่อเรื่องความสวยงามและโรมันติกสายหนึ่งในเกาหลี
- สนุกสนานกับการปั่น Rail Bike พร้อมชมความงามของธรรมชาติ
- ขึ้นลิฟท์ชมวิว Lotte World Tower (SeoulSky) แลนด์มาร์คแห่งใหม่ !!
- ชมความน่ารักของตุ๊กตาทอมิตัวน้อยๆกับTeddy Bear Museum
- สุดคุ้ม...พักในเมืองโซล 3 คืน
- สวนลอยฟ้า Seoulo 7017 แลนด์มาร์คแห่งใหม่ของกรุงโซล
- พิเศษ!!....ให้ท่านสวมชุดฮันบกถ่ายรูปเก๋ๆ สไตล์เกาหลี



บจก.เวิลด์สยาม ทราเวล เลขที่ 195 ถนนรัตนธิเบศร์ ต.บางรักพัฒนา อ.บางบัวทอง จ.นนทบุรี Tel:+66 (0) 2023-7167

World Siam Travel Ltd. 19/5 Rattanathibet Rd., Bangrakpattana, Bangbuathong 11110 www.worldsiamtravel.com @worldsiamtravel

รายละเอียดการเดินทาง

วัน	โปรแกรมการเดินทาง	เช้า	เที่ยง	เย็น	โรงแรมที่พัก
1	กรุงเทพฯ - สนามบินนานาชาติอินชอน	x	x	x	
2	อินชอน-เกาะนามิ -ปั่น Rali Bike -สวนสนุกเอเวอร์แลนด์-โซล	✈	✓	✓	DIAMOND RICH 3* หรือเทียบเท่า
3	พระราชวังถ็อกซูกุง-ถนนเลียบก้าแพงหิน -ศูนย์โสม- Cosmetic Duty Free -สวนลอยฟ้า Seoullo7017- ช้อปปิ้งถนนสงแด	✓	✓	✓	DIAMOND RICH 3* หรือเทียบเท่า
4	หมู่บ้านนกชนฮันนุก -โซลทาวเวอร์-ศูนย์สมุนไพรงาฮัล-พิพิธภัณฑ์ดีดีแบร์-คลองชงเกชุน-ตลาดเมียงดง	✓	✓	x	DIAMOND RICH 3* หรือเทียบเท่า
5	พิพิธภัณฑ์สหาย+ทำคิมบับ+สวมชุดฮันนุก-Lotte World Tower (Seoul Sky) - ศูนย์น้ำมันสนเข้มแดง - ซุปเปอร์มาร์เก็ต- อินชอน-กรุงเทพฯ	✓	✓	✈	

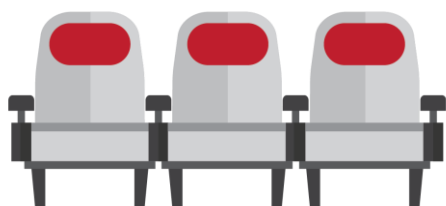
Boeing 747-400

ที่นั่งแบบ 3-4-3

หรือ

Boeing 777-300

ที่นั่งแบบ 3-3-3



เสิร์ฟอาหารร้อน

ทั้งขาไป-ขากลับ



น้ำหนักสัมภาระ

ขาไป - ขากลับ 30 กก.



วันแรกของการเดินทาง

กรุงเทพฯ – สนามบินสุวรรณภูมิ

- 20.00 น.** คณะมาพร้อมกันที่ท่าอากาศยานสุวรรณภูมิ ผู้โดยสารขาออกชั้น 4 ประตู 2 เคาน์เตอร์ C (เช็คอินกรุปของสายการบินไทย) โดยมีเจ้าหน้าที่ของบริษัท และหัวหน้าทัวร์ พร้อมอำนวยความสะดวกตรวจเช็คสัมภาระและเอกสารการเดินทางให้กับทุกท่าน
- 23.10 น.** นำท่านเหิรฟ้าสู่ สาธารณรัฐเกาหลีใต้โดยสารการบินไทย เที่ยวบินที่ TG658 หรือ เที่ยวบินที่ TG656 23.30-06.55น.

วันที่สองของการเดินทาง

อินชอน - เกาะนามิ - ปั่นRail Bike – สวนสนุกเอเวอร์แลนด์ –โซล

- 06.35 น.** เดินทางถึง ท่าอากาศยานนานาชาติอินชอน สาธารณรัฐเกาหลี เวลาท้องถิ่นเร็วกว่าประเทศไทย 2 ชั่วโมง (เพื่อความสะดวกในการนัดหมาย กรุณาปรับนาฬิกาของท่านเป็นเวลาท้องถิ่น) นำท่านผ่านพิธีการตรวจคนเข้าเมืองและศุลกากรแล้ว

เช้า นำท่านชม เกาะนามิ (NAMISEOM ISLAND) ชมทิวทัศน์ซึ่งเคยใช้เป็นสถานที่ถ่ายทำละครทีวี "WINTER LOVE SONG" อันโด่งดังไปทั่วทั้งเกาหลีและเอเชีย เกาะนามินี้มีรูปร่างคล้ายใบไม้ ที่ลอยอยู่ทางตอนเหนือของแม่น้ำฮัน ท่านสามารถชมบรรยากาศรอบเกาะ เช่น การเดินเล่นเที่ยวชมสวนเกาหลี คาราวะสุสานนายพลนามิ เดินผ่านกลางแมกไม้แห่งสวนสนที่สูงเสียดฟ้า ผ่านดงต้นสนดอกสน ต้นเกาลัด เลือกนั่งที่มานั่งริมฝั่งเพื่อชมบรรยากาศโรแมนติกใต้เงาไม้ พร้อมมีเวลาให้ท่านได้เก็บโลเคชั่นประทับใจ ให้ท่านได้อิสระเลือกชมฟาร์มเลี้ยงนกกระจอกเทศซึ่งตั้งอยู่บนเกาะ หรือ จะเลือกขี่จักรยานชมวิวเหมือนฉากในละครตามอัธยาศัยจนได้เวลาสมควรอำลาเกาะนามิ



เที่ยง บริการอาหารกลางวัน ณ ภัตตาคาร บริการท่านด้วย เมนู "หัดคาลบี" ไก่อบบีคิวผัดซอสเกาหลี เป็นอาหารเลื่องชื่อของเมืองชุนชอน โดยนำไก่อบบีคิว ตัก (ข้าวเหนียวปั้นเกาหลี) มันหวาน ผักต่างๆ ลงผัดกับซอสพริกเกาหลีในกระทะแบน วิธีการทานแบบเมียงคำไทย โดยห่อกับผักกาดแก้วเมื่อทานไประยะหนึ่งจะนำข้าวสวย และสาหร่ายแห้งมาผัดรวมกับหัดคาลบี เพื่อให้เกิดอาหารชนิดใหม่ คือ หักคาลบีบคั้ม หรือข้าวผัดพริกไก่ที่ทั้งหอมน่ารับประทาน เสิร์ฟพร้อมเครื่องเคียง

บ่าย ให้ท่านได้สนุกสนานกับกิจกรรมปั่นจักรยานบนรางรถไฟ Rail Bike มีจักรยานแบบนั่ง 2 คน และนั่ง 4 คน ให้ท่านได้สนุกสนานกับการปั่นจักรยานบนรางรถไฟ โดยมีจักรยานราว 50 คัน ทั้ง 2 แบบคละกัน ปั่นไปตามรางรถไฟ ท่ามกลางบรรยากาศธรรมชาติอันสดใสของฤดูใบไม้ผลินำท่านเดินทางสู่ สวนสนุกเอเวอร์แลนด์

อุทยานานามว่าดิสเนย์แลนด์เกาหลีเป็นสวนสนุกกลางแจ้งที่ใหญ่ที่สุดของประเทศ โดยมีบริษัทซัมซุงเป็น

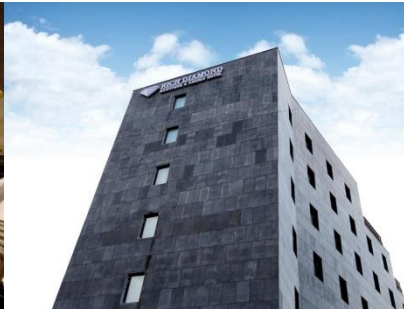


เจ้าของ ตั้งอยู่ท่ามกลางหุบเขา ให้ท่านได้อิสระเที่ยวชม
ท่องไปกับโลกของสัตว์ป่าซาฟารีชมไลเกอร์แฟดคู่แรกของ
โลกที่นี้ท่านจะพบเจ้าป่าสิงโตและเสือสามารถอยู่ด้วยกัน
ได้อย่างเป็นสุข ชมความน่ารักของหมีที่สามารถสื่อสารกับ
คนขับรถได้เป็นอย่างดี หรือเข้าสู่ดินแดนแห่งเทพนิยาย
สวนสัตว์ ซึ่งจะปลูกดอกไม้เปลี่ยนไปตามฤดูกาล อีกทั้งยัง
สามารถสนุกกับเครื่องเล่นนานาชนิด อาทิเช่น สเปนซ์ทัวร์
รถไฟเหาะและหนองสะบัด ชมสวนดอกไม้ซึ่งกำลังบาน

สะพรั่งอวดสีสันเต็มสวน (ทั้งนี้ขึ้นอยู่กับสภาพอากาศ เดือนมีนาคม - เมษายน เป็นสวนดอกทิวลิป, เดือน
พฤษภาคม - เดือนมิถุนายน เป็นดอกกุหลาบ, เดือนสิงหาคม - เดือนกันยายน เป็นสวนดอกลิลลี่, เดือน
ตุลาคม - เดือนพฤศจิกายน เป็นสวนดอกเบญจมาศ) ชมกิจกรรมและการแสดงต่างๆ ที่จัดตามตาราง
ประจำวันด้วยบัตรเข้าชมแบบ ONE DAY TICKET เล่นได้ทุกเครื่องเล่นไม่จำกัดรอบ เลือกชมและเลือกซื้อ
อบปิ้งในร้านค้าของที่ระลึกต่างๆอย่างมากมาย

ค่า บริการอาหารค่ำ ณ ภัตตาคาร บริการท่านด้วย "ดาลบี" หมูย่างเกาหลี เป็นอาหารพื้นเมืองเกาหลีที่
เลื่องชื่อและรู้จักกันดีทั่วโลก มีรสชาติออกหวาน นุ่มและกลมกล่อม นำหมูสับที่ติดกับกระดูก(เชื่อว่า
เป็นส่วนที่อร่อยที่สุด) ย่างบนเตาถ่านแบบดั้งเดิมและตัดเป็นชิ้นพอคำ ห่อทานแบบเมียงค่าไทย โดยใส่
น้ำจิ้มเต้าเจี้ยวและเครื่องเคียงที่ชอบหรือข้าวสวยร้อนตามที่ชอบ บริการเครื่องเคียงต่างๆ

เดินทางเข้าสู่ที่พัก **DIAMOND RICH 3* เมืองโซล หรือเทียบเท่า**



วันที่สามของการเดินทาง

พระราชวังถ็อกซุกุง-ถนนเลียบก้าแพงฮิน - ศูนย์โสม- Cosmetic-Duty Free -สวนลอยฟ้าSeoullo 7017

ข้อป้ึงถนนสงแด

เช้า **รับประทานอาหารเช้า ณ ห้องอาหารของโรงแรม**



นำท่านสู่ **พระราชวังถ็อกซุกุง** เป็นหนึ่งในห้า
พระราชวังที่สำคัญที่สุดของราชวงศ์โชซอนและ
เกาหลี เดิมพระราชวังแห่งนี้เป็นที่ประทับขององค์
ชายวอลซาน พระเชษฐาในพระเจ้าจงหรือองค์

ชายชาชาน ระหว่างสงครามเจ็ดปี ที่นี้ได้กลายเป็นพระราชวังหลวง โดยพระเจ้าซอนโจเป็นกษัตริย์องค์แรกที่เสด็จมาประทับที่พระราชวังแห่งนี้ ทางด้านทิศใต้ของพระราชวังคือชุกุง มีถนนเลียบบำแพงหิน (**Stonewall Street**) ที่ขึ้นชื่อเรื่องความสวยงามและโรแมนติกสายหนึ่งในเกาหลี นำท่านสู่ **ศูนย์โสม** ซึ่งรัฐบาลรับรองคุณภาพว่าผลิตจากโสมที่มีอายุ 6 ปี ซึ่งถือว่าเป็นโสมที่มีคุณภาพดีที่สุดในขณะนี้ ชมวงจรชีวิตของโสมพร้อมให้ท่านได้เลือกซื้อโสมที่มีคุณภาพดีที่สุดในราคาถูกกว่าไทยถึง 2 เท่า เพื่อนำไปบำรุงร่างกายหรือฝากญาติผู้ใหญ่ที่ท่านรักและนับถือ

เที่ยง บริการอาหารกลางวัน ณ **ภัตตาคาร บริการท่านด้วย "ซัมเกทัง"**อาหารชาววังในสมัยก่อนปัจจุบัน เป็นอาหารเลื่องชื่อของเมืองหลวง เชื่อกันว่าบำรุงและเสริมสุขภาพ เสิร์ฟท่านละ 1 ตัวในหม้อดินร้อน ภายในตัวไก่อจะมีข้าวเหนียวรากโสม พุทราแดง เกาลัด เสริฟพร้อมเครื่องเคียง เส้นขนมจีน เหล้าโสม พริกไทยดำและเกลือ

บ่าย นำท่านชม **Cosmetic Shop** ศูนย์รวมเครื่องสำอางค์ชื่อดังของเกาหลี มากมายหลายแบรนด์ดัง อาทิ เช่น W.S.Nature, Rojukiss, Missha เป็นต้น จากนั้นนำท่านช้อปปิ้งสินค้าปลอดภาษีที่ห้าง **Duty Free** นำท่านสู่ **สวนลอยฟ้า Seoulo 7017** สะพานลอยฟ้าแลนด์มาร์กแห่งใหม่กรุงโซลถือเป็นอีกหนึ่งสถานที่เที่ยวใหม่ของเกาหลีใต้ที่เกิดจากการปรับปรุงทัศนียภาพหรือสะพานบางจุดแล้วปรับให้เป็นถนนลอยฟ้าแควบริเวณสถานีรถไฟโซล (Seoul Station) ให้กลายเป็นสถานที่พักผ่อนสำหรับประชาชนและนักท่องเที่ยวจากนั้นให้ท่านอิสระช้อปปิ้งย่านวัยรุ่นชื่อดัง **ย่านถนนสงอก**



เย็น บริการอาหารค่ำ ณ **ภัตตาคาร บริการท่านด้วย "บุฟเฟ่ต์บาบีคิว"**
นำท่านเดินทางเข้าสู่ที่พัก **DIAMOND RICH 3* เมืองโซล หรือเทียบเท่า**

วันที่สี่ของการเดินทาง

หมู่บ้านบุกชนฮันนุก-โซลทาวเวอร์-ศูนย์สมุนไพรงาหลี- พิพิธภัณฑ์เทิดดีแบร์-คลองชงเกชน-ตลาดเมียงดง

เช้า **รับประทานอาหารเช้า ณ ห้องอาหารของโรงแรม**
นำท่านสู่ **หมู่บ้านบุกชนฮันนุก**หมู่บ้านโบราณเกาหลีที่เดิมเป็นที่อยู่ของเหล่าขุนนางสมัยก่อน ปัจจุบันได้ถูกอนุรักษ์เอาไว้ คงความสวยงามและปั้นแหล่งเรียนรู้เผยแพร่วัฒนธรรมเกาหลีให้กับนักท่องเที่ยวเป็นอย่างดี นำท่านสัมผัสกับจุดชมวิวของกรุงโซลที่ยอดเขาเขานัมซันภูเขาแห่งเดียวที่ตั้งอยู่ใจกลางเมืองโซล สูง 274 เมตร นำท่านชม **โซลทาวเวอร์ 1** ใน 18 หอคอยเมืองที่สูงที่สุดในโลกมีความสูงถึง 480 เมตร เหนือระดับน้ำทะเล ท่านสามารถชมทัศนียภาพของกรุงโซลจากยอดโซลทาวเวอร์ได้รอบทิศ 360 องศาโดยสามารถมองเห็นได้ถึงเขาทุกกักชั้น และถ้าหันไปฝั่งทิศตรงข้าม ก็จะมีเห็น



ไกลไปถึงแม่น้ำฮันกิง *** ไม่ราคารวมค่าขึ้นลิฟท์ ***จากนั้นนำท่านชม ศูนย์ยาสมุนไพรเกาหลี ให้ท่าน
ได้เลือกซื้อเลือกชม สมุนไพรสกัดเกนามูของเกาหลี ที่นำมาแปรรูปเป็นรูปแบบต่างๆ ที่มีสรรพคุณรักษาโรค
และบำรุงร่างกาย

เที่ยง บริการอาหารเที่ยง ณ ภัตตาคาร บริการท่านด้วย "บุลโกกิ"เนื้อหมูสดหมักพัตซ็อสและเครื่องเทศจน
ได้ที่แล้วนำมาใส่บนกระทะผัดกับกะหล่ำปีสดและวุ้นเส้นของเกาหลีมีน้ำจุกขลิกรสชาติออกหวานเล็กน้อย
พร้อมกับเสิร์ฟข้าวสวยและเครื่องเคียงต่างๆ

บ่าย นำท่านชมความน่ารักของตึกตาทหมีพิพิธภัณฑเทิดดีแบร์จากนั้นนำท่านสู่ คลองชองเกชอนนี้สร้างมาตั้งแต่



สมัยพระเจ้ายองโจแห่งราชวงศ์โชซอน อายุเก่าแก่
กว่า 600 ปี เดิมเป็นคลองน้ำเน่า สลัมเพียง รถติด
สุดๆ จนมีการสร้างทางด่วนทับคลอง ไม่มีใครอยากจะ
เดินผ่าน ต่อมาปี 2003 รัฐบาลได้บูรณะคลองใหม่ ทบ
ทางด่วนทิ้ง แล้วทุ่มงบกว่า 386 พันล้านวอน พัฒนา
จนน้ำใสสะอาด เป็นสถานที่พักผ่อนหย่อนใจสุดฮิต
ของชาวกรุงโซลจากนั้นให้ท่าน ช้อปปิ้งตามอัธยาศัย

ณ ตลาดเมียงดง แหล่งรวมวัยรุ่นย่านสยามสแควร์
โดยเฉพาะอย่างยิ่งเป็นแหล่งรวมเครื่องสำอางค์ชื่อดัง อาทิ Etude, Skinfood, The Face Shop, Missha
 เป็นต้น

เย็น อิสระอาหารค่ำ เพื่อให้ท่านได้อิสระช้อปปิ้งตามอิสระอัธยาศัย
นำท่านเดินทางเข้าสู่ที่พัก **DIAMOND RICH 3* เมืองโซล หรือเทียบเท่า**

วันที่ห้าของการเดินทาง

**พิพิธภัณฑสาหร่าย+ทำคิมบับ+สวมชุดฮันบก- Lotte World Tower (Seoul Sky) - ศูนย์น้ำมันสนเข็ม
แดง - ชุปเปอร์มาร์เก็ตอินซอน-กรุงเทพ**

เช้า รับประทานอาหารเช้า ณ ห้องอาหารของโรงแรม
นำท่านสู่ พิพิธภัณฑสาหร่าย **พร้อมให้ท่านทำคิมบับ และสวมชุดประจำชาติเกาหลี ชุดฮันบก**
นำท่านสู่ **Lotte World Tower (Seoul Sky) **รวมค่าขึ้นลิฟท์**** ตั้งอยู่ใจกลางกรุงโซล
เขตซัมซิล นำท่านขึ้นหอคยมิว Sky Seoul ของตึก Lotte World Tower (ความสูงจากพื้นดิน 555
เมตร) มาพร้อมกับคอนเซปต์ "The Beauty and Pride of Korea" ชมวิวที่สวยงามของกรุงโซล

กลางวัน บริการอาหารกลางวัน ณ ภัตตาคาร บริการท่านด้วย "จิมดัก"ไก่อบซีอิ้วดำวุ้นเส้นเมนู
พื้นเมืองดั้งเดิมของเมืองอันดงปัจจุบันได้รับความนิยมอย่างแพร่หลายและรสชาติของจิมดักก็เป็นที
ถูกปากถูกลิ้นคนไทยเป็นอย่างยิ่ง



ป้าย นำท่านชม ศูนย์สมุนไพรมันแซ่แดง ซึ่งผลิตจากใบสนเข็มแดงในประเทศเกาหลีซึ่งจะใช้ต้นสนเข็มแดงจากยอดเขาที่ประเทศ เกาหลีเหนือมาผลิตโดยใช้เทคโนโลยีพร้อมกับการวิจัยที่ประเทศ เกาหลีใต้ออกมาเป็นน้ำมันสนเข็มแดง ภูมิประเทศของประเทศเกาหลีเป็นภูเขาประมาณ 70 เปอร์เซ็นต์ โดยกว่าจะมาเป็นน้ำมันสนเข็มแดงได้ 1 แคปซูลต้องใช้ใบสนเข็มแดงประมาณ 2.7 กิโลกรัม มาสกัดเอาน้ำมันมาผลิตและวิจัยออกมาเป็นน้ำมันสนนี้ โดยระหว่างทางนำท่านช้อปปิ้งที่ **ซูปเปอร์มาร์เก็ต** ซึ่งมีสินค้าต่างๆ มากมายให้เลือกซื้อหาเป็นของฝาก เช่น กิมจิ บะหมี่กึ่งสำเร็จรูป สาหร่าย ขนมขบเคี้ยว ลูกอม ผลไม้ตามฤดูกาลและของที่ระลึกต่างๆ

นำท่านสู่ **ท่าอากาศยานนานาชาติอินชอน** เพื่อนำท่านเดินทางกลับสู่ กรุงเทพฯ โดยระหว่างทางนำท่านช้อปปิ้งที่ **ซูปเปอร์มาร์เก็ต** ซึ่งมีสินค้าต่างๆ มากมายให้เลือกซื้อหาเป็นของฝาก เช่น กิมจิ บะหมี่กึ่งสำเร็จรูป สาหร่าย ขนมขบเคี้ยว ลูกอม ผลไม้ตามฤดูกาลและของที่ระลึกต่างๆ

21.25 น. นำท่านเห็นฟ้ากลับสู่ กรุงเทพฯ โดย สายการบินไทย เที่ยวบินที่ TG 657 บริการอาหารและเครื่องดื่มบนเครื่อง

01.20 น. เดินทางถึงท่าอากาศยานสุวรรณภูมิ กรุงเทพฯ โดยสวัสดิภาพ พร้อมความประทับใจ

.....

เกาหลี The Best Time Autumn in Seoul

By TG

กำหนดการเดินทาง	ราคาผู้ใหญ่ (ห้องละ 2 ท่าน)	เด็กอายุต่ำกว่า 12 ปี พักกับผู้ใหญ่ 1 ท่าน	เด็กอายุต่ำกว่า 12 ปี พักกับผู้ใหญ่ 2 ท่าน มีเตียงเสริม	เด็กอายุต่ำกว่า 12 ปี พักกับผู้ใหญ่ 2 ท่าน ไม่มีเตียงเสริม	พักเดี่ยวเพิ่ม
06-10 กันยายน 2561	22,999.-	22,999.-	21,999.-	20,999.-	4,900.-
20-24 กันยายน 2561	22,999.-	22,999.-	21,999.-	20,999.-	4,900.-
27 กันยายน-01 ตุลาคม 61	23,999.-	23,999.-	22,999.-	21,999.-	4,900.-
04-08 ตุลาคม 2561	24,999.-	24,999.-	23,999.-	22,999.-	4,900.-
10-14 ตุลาคม 2561	23,999.-	23,999.-	22,999.-	21,999.-	4,900.-
11-15 ตุลาคม 2561	26,999.-	26,999.-	25,999.-	24,999.-	4,900.-
(วันหยุดวันคล้ายสวรรคต ร.9)					
12-16 ตุลาคม 2561	26,999.-	26,999.-	25,999.-	24,999.-	4,900.-
(วันหยุดวันคล้ายสวรรคต ร.9)					
13-17 ตุลาคม 2561	24,999.-	24,999.-	23,999.-	22,999.-	4,900.-
(วันหยุดวันคล้ายสวรรคต ร.9)					
16-20 ตุลาคม 2561	23,999.-	23,999.-	22,999.-	21,999.-	4,900.-
18-22 ตุลาคม 2561	25,999.-	25,999.-	24,999.-	23,999.-	4,900.-
19-23 ตุลาคม 2561	27,999.-	27,999.-	26,999.-	25,999.-	4,900.-
(วันหยุดปิยะมหาราช)					
20-24 ตุลาคม 2561	25,999.-	25,999.-	24,999.-	23,999.-	4,900.-
(วันหยุดปิยะมหาราช) บัสด 1					
20-24 ตุลาคม 2561	25,999.-	25,999.-	24,999.-	23,999.-	4,900.-
(วันหยุดปิยะมหาราช) บัสด 2					
22-26 ตุลาคม 2561	24,999.-	24,999.-	23,999.-	22,999.-	4,900.-
25-29 ตุลาคม 2561	26,999.-	26,999.-	25,999.-	24,999.-	4,900.-
29 ต.ค.-02 พ.ย. 2561	23,999.-	23,999.-	22,999.-	21,999.-	4,900.-
30 ต.ค. - 03 พ.ย. 2561	23,999.-	23,999.-	22,999.-	21,999.-	4,900.-
31 ต.ค.-04 พ.ย. 2561	24,999.-	24,999.-	23,999.-	22,999.-	4,900.-

*** ราคาเด็กทารก [เด็กอายุไม่เกิน 2 ขวบ] 10,900 บาท / ท่าน ***

*** ราคาไม่รวมตั๋วเครื่องบิน 10,900 บาท/ท่าน ***

*****ราคานี้เฉพาะกรุ๊ปหน้าร้านเท่านั้น กรุ๊ปเหมาโปรดสอบถามอีกครั้ง*****

พาสปอร์ตจะต้องมีอายุก่อนการเดินทางไม่น้อยกว่า 6 เดือน

ในกรณีที่กองตรวจคนเข้าเมืองทั้งที่กรุงเทพฯ และที่ประเทศสาธารณรัฐเกาหลีใต้ ปฏิเสธมิให้เดินทางออกหรือเข้าประเทศ ทางบริษัทฯ ขอสงวนสิทธิ์ไม่คืนค่าใช้จ่ายไม่ว่ากรณีใดๆ ทั้งสิ้น

หมายเหตุ ** บริษัทฯ ขอสงวนสิทธิ์ในการเปลี่ยนแปลงเที่ยวบินทั้งไปและกลับโดยมีต้องแจ้งให้ทราบล่วงหน้าทั้งนี้ขึ้นอยู่กับสายการบิน บริษัทฯ ขอสงวนสิทธิ์ในการเปลี่ยนแปลงรายการเพื่อความเหมาะสมไม่ว่าจะเกิดจากความขัดข้องของยานพาหนะหรือมีเหตุหนึ่งเหตุใดจนทำให้ไม่สามารถดำเนินการตามหมายกำหนดการได้โปรแกรมการเดินทางเปลี่ยนแปลงตามความเหมาะสม หรือเปลี่ยนแปลงรายการท่องเที่ยวบางรายการหรือทดแทนรายการท่องเที่ยวบางรายการ และจะต้องมีจำนวนผู้โดยสารจำนวน 15 ท่านขึ้นไปจึงออกเดินทาง ในกรณีที่มิมีจำนวนผู้โดยสารไม่ถึง 15 ท่านไม่มีหัวหน้าทัวร์ไทยอัตราค่าบริการนี้ สำหรับเดินทางตั้งแต่ 30 ท่านขึ้นไป ขอสงวนสิทธิ์ในการเปลี่ยนแปลงราคาในกรณีที่มิมีผู้เดินทางไม่ถึง 30 ท่าน

การเดินทางจากประเทศไทยเข้าสู่ประเทศเกาหลีและพิธีการเข้าเมือง

เอกสารที่ควรเตรียมก่อนการเดินทาง เจ้าหน้าที่ตรวจคนเข้าเมืองของประเทศเกาหลีจะพิจารณาให้เฉพาะนักท่องเที่ยวที่มาท่องเที่ยวโดยสุจริตเท่านั้นที่ผ่านเข้าเมืองได้ และพิจารณาจาก

1. หลักฐานการทำงานประจำของนักท่องเที่ยว ซึ่งสมควรที่น่าติดตัวไปแสดงด้วย เช่น บัตรพนักงาน นามบัตร จดหมายการทำงานภาษาอังกฤษ (กรณีเดินทางคนเดียว) จดหมายรับรองออกโดยบริษัทผู้จัดคณะ
2. หลักฐานการเงิน ในระหว่างการท่องเที่ยวประเทศเกาหลีสมควรที่จะนำเงินสดติดตัวไปด้วยประมาณ 300เหรียญสหรัฐ หรือประมาณ 300,000 วอน สำหรับการเดินทาง 2 วัน (หากไม่มีบัตรเครดิตการ์ด) หากมีบัตรเครดิตต่างประเทศ เช่น Visa Card, American Express, Dinners Club หรือ Master Card ต้องนำติดตัวไปด้วยหรือหลักฐานการเงินอื่นใดที่จะแสดงให้เห็นเจ้าหน้าที่ทราบว่าคุณเป็นนักท่องเที่ยว
3. ใบรับรองสถานศึกษาหากท่านยังอยู่ในระหว่างการศึกษาหรือบัตรนักศึกษาและควรเดินทางกับผู้ปกครอง เช่น บิดา มารดา ป้า น้า อา ที่มีนามสกุลเดียวกัน
4. หากเป็นพาสปอร์ตใหม่ ควรนำพาสปอร์ตเก่าเย็บเล่มคู่กับพาสปอร์ตใหม่หรือนำติดตัวไปด้วย
5. การแต่งกายสุขภาพและแลดูเป็นนักท่องเที่ยว ไม่ควรสวมใส่รองเท้าแตะ

อัตราค่าบริการนี้รวม

1. ค่าบัตรโดยสารชั้นทัศนอาจรไป – กลับ (ตัวกรุ๊ป) รวมภาษี สนามบินและภาษีน้ำมันไว้เรียบร้อยแล้ว
2. ค่าที่พัก 3 คืน ห้องละ 2 - 3 ท่าน
3. ค่าเข้าชมสถานที่ตามรายการระบุ
4. หัวหน้าทัวร์หรือมัคคุเทศก์ท้องถิ่นผู้ชำนาญเส้นทางดูแลตลอดการเดินทาง
5. ประกันอุบัติเหตุวงเงินท่านละ 200,000 บาท เสียชีวิต 1,000,000 บาท (เงื่อนไขตามกรมธรรม์)
6. สัมภาระน้ำหนักไม่เกินท่านละ 30 กก.

อัตราค่าบริการนี้ไม่รวม

1. ค่าทำหนังสือเดินทางไทย และเอกสารต่าง ๆ
2. ค่าใช้จ่ายอื่นๆ ที่นอกเหนือที่ระบุ อาทิเช่น ค่าอาหาร - เครื่องดื่ม นอกเหนือจากรายการ ค่าช้อปปิ้ง ค่าโทรศัพท์
3. ค่าภาษีทุกรายการคิดจากยอดบริการ, ค่าภาษีเดินทาง (ถ้ามีการเรียกเก็บ)

4. ค่าภาษีน้ำมัน ที่สายการบินเรียกเก็บเพิ่มภายหลังจากทางบริษัทฯ ได้ออกตั๋วเครื่องบิน
5. ทิปไกด์และคนขับรถประมาณ 35,000 วอน ต่อท่านต่อทริป หรือ 1,200 บาท
6. ภาษีมูลค่าเพิ่ม 7% และหัก ณ ที่จ่าย 3%

การสำรองที่นั่ง

1. กรุณาสำรองที่นั่ง+ชำระเงินมัดจำท่านละ 10,000 บาท พร้อมแจ้งชื่อ+สกุล เป็นภาษาอังกฤษตามหนังสือเดินทาง
2. ค่าทัวร์ส่วนที่เหลือ ชำระทั้งหมดก่อนการเดินทาง 15 วัน
3. เมื่อท่านตกลงชำระค่าบริการไม่ว่าทั้งหมดหรือบางส่วนกับทางบริษัทฯ ทางบริษัทฯ จะถือว่าท่านได้ยอมรับในเงื่อนไขและข้อตกลงต่าง ๆ ที่ได้ระบุไว้ทั้งหมดนี้แล้ว

เงื่อนไขการยกเลิก

1. สำหรับผู้โดยสารที่ไม่ได้ถือหนังสือเดินทางไทย และทางบริษัทฯ เป็นผู้ยื่นวีซ่าให้ เมื่อผลวีซ่าผ่านแล้วมีการยกเลิกการเดินทางบริษัทฯ ขอสงวนสิทธิ์ในการคืนค่ามัดจำทั้งหมด
2. ยกเลิกก่อนการเดินทาง 15-45 วันเก็บเงินมัดจำทั้งหมด
3. ยกเลิกก่อนการเดินทาง 7-14 วันเก็บค่าใช้จ่าย 80% ของราคาทัวร์ ต่อท่าน
4. ยกเลิกการเดินทางน้อยกว่า 1-7 วัน เก็บค่าใช้จ่ายทั้งหมด 100% ของราคาทัวร์
5. **ยกเลิกการเดินทาง**ในวันเดินทาง,ถูกปฏิเสธการเข้า-ออกเมืองทั้งจากประเทศไทยและประเทศสาธารณรัฐเกาหลีใต้ **ไม่มีการคืนเงินทั้งหมดไม่ว่ากรณีใดๆทั้งสิ้นในกรณีเจ็บป่วย** จนไม่สามารถเดินทางได้ จะต้องมีใบรับรองแพทย์จากโรงพยาบาลรับรอง ทางบริษัทฯ จะทำการเลื่อนการเดินทางของท่านไปยังคณะต่อไป แต่ทั้งนี้ท่านจะต้องเสียค่าใช้จ่ายที่ไม่สามารถเรียกคืนได้คือค่าธรรมเนียมในการมัดจำตัวท่านละ 10,000 บาทและค่าใช้จ่ายอื่นๆ
6. **ยกเว้นกรณีที่เดินทางช่วงวันหยุดหรือเทศกาล**ที่ต้องการันตีมัดจำกับสายการบินหรือค่ามัดจำที่หักโดยตรงหรือโดยการผ่านตัวแทนในประเทศหรือต่างประเทศและไม่อาจขอคืนเงินได้ รวมถึงเที่ยวบินพิเศษเช่น Extra Flight และ Charter Flight **จะไม่มีการคืนเงินมัดจำหรือค่าทัวร์ทั้งหมดไม่ว่ายกเลิกด้วยกรณีใดๆ**
7. **กรณีที่กองตรวจคนเข้าเมืองทั้งกรุงเทพฯ และในต่างประเทศ ปฏิเสธมิให้เดินทางออก หรือ เข้าประเทศที่ระบุไว้ในรายการเดินทาง บริษัทฯ ขอสงวนสิทธิ์ที่จะไม่คืนค่าทัวร์ไม่ว่ากรณีใดๆ ทั้งสิ้น**
****สำคัญ!! บริษัทฯ ทำธุรกิจเพื่อการท่องเที่ยวเท่านั้น ไม่สนับสนุนให้ลูกค้าเดินทางเข้าประเทศเกาหลีใต้ โดยผิดกฎหมายและในขั้นตอนการผ่านการตรวจคนเข้าเมือง ทั้งไทยและเกาหลีใต้ ขึ้นอยู่กับการพิจารณาของเจ้าหน้าที่เท่านั้น ลูกค้าทุกท่านต้องผ่านการตรวจคนเข้าเมืองด้วยตัวของท่านเอง ทางมัคคุเทศก์ไม่สามารถให้ความช่วยเหลือใดๆได้ทั้งสิ้น****
8. เมื่อท่านออกเดินทางไปกับคณะแล้ว ถ้าท่านงดการใช้บริการรายการใดรายการหนึ่ง หรือไม่เดินทางพร้อมคณะถือว่าท่านสละสิทธิ์ ไม่อาจเรียกร้องค่าบริการและเงินมัดจำคืน ไม่ว่ากรณีใดๆ ทั้งสิ้น

เงื่อนไขการเดินทาง

1. บริษัทฯ มีสิทธิ์ที่จะเปลี่ยนแปลงรายละเอียดบางประการในทัวร์นี้ เมื่อเกิดเหตุสุดวิสัยจนไม่อาจแก้ไขได้
2. บริษัทฯ ไม่รับผิดชอบค่าเสียหายในเหตุการณ์ที่เกิดจากสายการบิน ภัยธรรมชาติ ปฏิวัติและอื่นๆที่อยู่นอกเหนือการควบคุมของทางบริษัทฯหรือค่าใช้จ่ายเพิ่มเติมที่เกิดขึ้นทางตรงหรือทางอ้อม เช่น การเจ็บป่วย, การถูกทำร้าย, การสูญหาย, ความล่าช้า หรือจากอุบัติเหตุต่างๆ

3. หากท่านถอนตัวก่อนรายการท่องเที่ยวจะสิ้นสุดลง ทางบริษัทฯ จะถือว่าท่านสละสิทธิ์และจะไม่รับผิดชอบคืนค่าบริการที่ท่านได้ชำระไว้แล้วไม่ว่ากรณีใดๆ ทั้งสิ้น
4. บริษัทฯ จะไม่รับผิดชอบต่อการห้ามออกนอกประเทศ หรือ ห้ามเข้าประเทศ อันเนื่องมาจากมีสิ่งผิดกฎหมาย หรือ เอกสารเดินทางไม่ถูกต้อง หรือ การถูกปฏิเสธในกรณีอื่นๆ
5. รายการนี้เป็นเพียงข้อเสนอที่ต้องได้รับการยืนยันจากบริษัทฯ อีกครั้งหนึ่ง หลังจากได้สำรองที่นั่งบนเครื่อง และ โรงแรมที่พักในต่างประเทศเป็นที่เรียบร้อยแล้ว แต่อย่างไรก็ตามรายการนี้อาจเปลี่ยนแปลงได้ตามความเหมาะสม
6. ราคานี้คิดตามราคาตัวเครื่องบินในปัจจุบัน หากราคาตัวเครื่องบินปรับสูงขึ้น บริษัทฯ สงวนสิทธิ์ที่จะปรับราคาตัวเครื่องบินตามสถานการณ์ดังกล่าว
7. กรณีเกิดความผิดพลาดจากตัวแทน หรือ หน่วยงานที่เกี่ยวข้อง จนมีการยกเลิก ลำช้า เปลี่ยนแปลง การบริการจากสายการบินบริษัทฯขนส่ง หรือ หน่วยงานที่ให้บริการ บริษัทฯจะดำเนินการโดยสุดความสามารถที่จะจัดบริการตัวอื่นทดแทนให้ แต่จะไม่คืนเงินให้สำหรับค่าบริการนั้นๆ
8. มัคคุเทศก์ พนักงาน และตัวแทนของบริษัทฯ ไม่มีสิทธิ์ในการให้คำสัญญาใดๆ ทั้งสิ้นแทนบริษัทฯ นอกจากนี้ เอกสารลงนามโดยผู้มีอำนาจของบริษัทฯ กำกับเท่านั้น
9. หากไม่สามารถไปเที่ยวในสถานที่ที่ระบุในโปรแกรมได้ อันเนื่องมาจากธรรมชาติ ความล่าช้า และความผิดพลาดจากทางสายการบิน จะไม่มีการคืนเงินใดๆทั้งสิ้น แต่ทั้งนี้ทางบริษัทฯจะจัดหาเที่ยวสถานที่อื่นมาทดแทนให้ โดยขอสงวนสิทธิ์การเจ้าหน้าที่โดยไม่แจ้งให้ทราบล่วงหน้า
10. กรณีที่กองตรวจคนเข้าเมืองทั้งที่ประเทศไทยและในต่างประเทศปฏิเสธมิให้เดินทางออกหรือเข้าประเทศที่บริษัทฯ ระบุในรายการเดินทาง บริษัทฯของสงวนสิทธิ์ไม่คืนค่าบริการไม่ว่ากรณีใด ๆ ทั้งสิ้น
11. บริษัทฯ รับผิดชอบผู้จัดประสงค์การเดินทางเพื่อท่องเที่ยวเกาหลีเท่านั้น
12. เที่ยวบิน และรายการท่องเที่ยวอาจมีการเปลี่ยนแปลงได้ตามความเหมาะสม โดยมีต้องแจ้งให้ทราบล่วงหน้า
13. เมื่อท่านตกลงชำระเงินค่าบริการไม่ว่าทั้งหมดหรือบางส่วนกับทางบริษัทฯ ทางบริษัทฯ จะถือว่าท่านได้ยอมรับเงื่อนไขและข้อตกลงต่าง ๆ ที่ได้ระบุไว้ทั้งหมดนี้แล้ว
14. โรงแรมที่พักในประเทศเกาหลีมีมาตรฐานการกำหนดดาวและประเภทของที่พักแตกต่างกับประเทศไทย โดยโรงแรมที่พักทางบริษัทฯของสงวนสิทธิ์ในการจัดหาโรงแรมโดยอ้างอิงตามการจัดระดับดาวของประเทศเกาหลีตามที่ระบุในรายการท่องเที่ยวเท่านั้น โรงแรมที่ประเทศเกาหลีโดยส่วนใหญ่จะเป็นแบบห้องพักรู (Twin หรือ Double) ในกรณีที่ท่านมีความประสงค์จะพักแบบ3ท่านขึ้นอยู่กับข้อจำกัดของห้องพักและการวางรูปแบบของห้องพักของแต่ละโรงแรม ซึ่งมีความแตกต่างกันอาจจะทำให้ท่านไม่ได้ห้องพักติดกัน และไม่สามารถเสริมเตียงได้ตามที่ต้องการโรงแรมหลายแห่งจะไม่มีเครื่องปรับอากาศเนื่องจากประเทศเกาหลีอยู่ในแถบที่มีอุณหภูมิต่ำ เครื่องปรับอากาศที่มีจะให้บริการในช่วงฤดูร้อนเท่านั้น
15. กระเป๋าสัมภาระต่างๆถือเป็นทรัพย์สินส่วนตัวของท่าน ทางบริษัทฯจะไม่รับผิดชอบต่อความเสียหายสูญหายล่าช้า หรืออุบัติเหตุต่างๆ ใดๆทั้งสิ้น
16. เมื่อท่านออกเดินทางไปกับคณะแล้ว หากท่านงดการใช้บริการรายการใดรายการหนึ่ง หรือไม่เดินทางพร้อมคณะ ถือว่าท่านสละสิทธิ์ ไม่อาจเรียกร้องค่าบริการ และเงินมัดจำคืน ไม่ว่ากรณีใดๆ ทั้งสิ้น **และถ้าท่านต้องการแยกตัวออกจากกรุ๊ปทัวร์เพื่อท่องเที่ยวเอง โดยไม่ลงร้านศูนย์โสม, ศูนย์สมนไพร, ร้านน้ำมันสน, ศูนย์**

เครื่องสำอาง และร้านพลอยอะเมทิส ทางบริษัทจะเรียกเก็บค่าใช้จ่ายที่เกิดขึ้นจากท่านเป็นจำนวนเงิน 300 USD ต่อท่าน

17. ทางบริษัทขอสงวนสิทธิ์ราคานี้เฉพาะนักท่องเที่ยวชาวไทยและท่องเที่ยวเป็นหมู่คณะแบบ Join Tour เท่านั้น กรณีต้องการตัดกรุ๊ปเหมาโปรดสอบถามทางบริษัทอีกครั้งหากเป็นนักท่องเที่ยวต่างชาติ หรือ พระสงฆ์ เก็บค่าใช้จ่ายเพิ่ม ท่านละ 4,000 บาท
18. ในระหว่างท่องเที่ยวจะมีช่างภาพมาถ่ายรูปและช่วยดูแลอำนวยความสะดวกตลอดการเดินทาง และในวันสุดท้ายของการเดินทางช่างภาพจะนำภาพถ่ายมาจำหน่ายหากว่าท่านใดสนใจสามารถซื้อได้แต่ถ้าท่านใดไม่สนใจก็ไม่ต้องซื้อทั้งนี้ขึ้นอยู่กับความพึงพอใจของท่าน ทางบริษัททัวร์ไม่มีการบังคับให้ซื้อแต่อย่างใดแต่เป็นการบอกกล่าวล่วงหน้าเพื่อให้ผู้เดินทางได้รับทราบ
19. ในกรณีที่ลูกค้าต้องออกตัวโดยสารภายในประเทศกรุณาติดต่อเจ้าหน้าที่ของบริษัทฯก่อนทุกครั้งมิเช่นนั้นทางบริษัทฯจะไม่รับผิดชอบค่าใช้จ่ายใดๆทั้งสิ้น

วิธีการชำระเงิน

ลูกค้าสามารถส่งหลักฐานการชำระ เช่น Pay in slip หลักฐานการโอนจาก Mobile Payment ผ่านทางช่องทางการติดต่อที่ทางบริษัทได้จัดเตรียมเพื่ออำนวยความสะดวกให้แก่ท่าน เช่น Line, Email, Facebook หรือ ทางแฟกซ์ จากนั้นเจ้าหน้าที่จะทำการตรวจสอบและยืนยันกลับเป็นลายลักษณ์อักษรพร้อมทั้งจัดส่งใบเสร็จให้ท่าน ซึ่งจะถือได้ว่าการชำระค่าบริการถูกต้องสมบูรณ์

	ธนาคาร	เลขที่บัญชี	ชื่อบัญชี	สาขา
	กสิกรไทย KBANK	572-2-41411-1	เวสต์ สยาม ทราเวล	บิกซี รัตนธิเบศร์ 1
	ทหารไทย TMB	229-1-00529-2	เวสต์ สยาม ทราเวล	เชียงใหม่
	กรุงศรีอยุธยา BAY	692-1-10699-4	เวสต์ สยาม ทราเวล	เชียงใหม่
	กรุงเทพ BBL	028-0-49852-8	เวสต์ สยาม ทราเวล	เชียงใหม่
	ไทยพาณิชย์ SCB	364-251636-8	เวสต์ สยาม ทราเวล	เชียงใหม่
	กรุงไทย KTB	754-0-29839-1	เวสต์ สยาม ทราเวล	เชียงใหม่

บริษัท เวสต์ สยาม ทราเวล จำกัด

ขอขอบพระคุณลูกค้าผู้มีอุปการคุณ ที่ให้โอกาสเรา得以ให้บริการทุกท่าน และหวังเป็นอย่างยิ่งว่าท่านจะได้รับความพึงพอใจในการเดินทางครั้งนี้

หากท่านต้องการสอบถามข้อมูลเพิ่มเติม / จองทัวร์ / มีข้อเสนอแนะ

หรือต้องการติชม ประการใดเกี่ยวกับบริการ

ทางบริษัทฯ มีความยินดีเป็นอย่างยิ่งเพื่อการปรับปรุงการให้บริการ
ที่ดียิ่งขึ้นในอนาคต กรุณาสะดวกเวลาอันมีค่าของท่าน ส่งความเห็นมาที่

info@worldsiamtravel.com

หรือ โทร : 02-023-7167