

PJP32-VZ

Pro JAPAN OSAKA

เดินทาง ก.พ. 66 เป็นต้นไป

KYOTO NARA SHIRAKAWAGO

ราคาเริ่มต้น

32,999.



บินตรงเชียงใหม่ โอซาก้า
อิสระ ช้อปปิ้ง หรือ ช็อทวอร์เซริม BSR
เทศกาลแสงสี Nabana no sato ทำกิจกรรมลานสกี

Highlight
vietjet air
6Days4Nights

ทาคายาม่า หมู่บ้านชิราคาวาโกะ คันโซ ชมทิวเมืองนารา เที่ยวเกียวโต วัดโทไดจิ ปราสาทโอซาก้า ซินโซบาชิ ศาลเจ้าฟูชิมิอินาริ ลานสกี เทศกาลไฟนาบะโนะ ซาโตะ พิธีชงชา



น้ำหนักกระเป๋า 20 กก.



รวมประกันอุบัติเหตุ



น้ำดื่ม วันละ 1 ขวด



PRO JAPAN LANDING...

บินตรงจาก เชียงใหม่ สู่อซาก้า โดยสายการบิน VIETJET

อิสระฟรีเดย์ เลือกซื้อทัวร์เสริม USJ 6 วัน 4 คืน

บริการน้ำหนักกระเป๋า 20 KG

WIFI FREE ON BUS 📶 น้ำดื่มบริการวันละ 1 ขวด

	โปรแกรมการเดินทาง	เข้า	เที่ยง	ค่ำ	โรงแรมที่พัก
1	สนามบินเชียงใหม่ (CNX-KIX VZ822 : 23.00-06.00)				
2	สนามบินคันไซ - เกียวโต - วัดคินคะคุจิ - ศาลเจ้าเฮอัน - พิธีชงชาแบบญี่ปุ่น - เมืองนาโกย่า - เทศกาลประดับไฟ Nabana no Sato	🕒	🕒	🕒	GIFU HOTEL หรือเทียบเท่า
3	ลานสกี - เมืองเก่าทาคายามา-หมู่บ้านชิราคาวาโกะ - ย่านช้อปปิ้งย่านซาคาเอะ	🕒	🕒		AICHI HOTEL หรือเทียบเท่า
4	เมืองนารา - วัดโทไดจิ - โอซาก้า - ปราสาทโอซาก้า (ชมด้านนอก) - ชินไซบาชิ - Duty Free	🕒	🕒		OSAKA HOTEL หรือเทียบเท่า
5	อิสระช้อปปิ้ง หรือ ซื้อทัวร์เสริม Universal Studios	🕒			OSAKA HOTEL หรือเทียบเท่า
6	สนามบินคันไซ - สนามบินเชียงใหม่ (CNX-KIX VZ822 : 23.00-06.00)	บนเครื่อง			



PRO
BOOKING CENTER
เชียงใหม่ เชียงใหม่

สำคัญ กรุณาอ่านเงื่อนไขแนบท้ายโดยละเอียด
เพื่อประโยชน์สูงสุดแก่ตัวท่านเอง หากชำระเงินแล้ว
ทางบริษัทฯ จะถือว่าท่านยอมรับเงื่อนไขแล้วและไม่สามารถเปลี่ยนแปลงเงื่อนไขได้

รายการทัวร์สามารถสลับ ปรับเปลี่ยนหรืองดไปบางรายการ
ได้ตามความเหมาะสม โดยไม่ต้องแจ้งให้ทราบล่วงหน้า

อันเนื่องมาจากสภาพอากาศ เหตุการณ์ทางธรรมชาติ เหตุการณ์ทางการเมือง สภาพการจราจร สายการบิน หรือเหตุสุดวิสัยต่างๆ ทั้งนี้จะคำนึงถึงความปลอดภัย ความเป็นไปได้ และผลประโยชน์ของผู้เดินทางเป็นสำคัญ
ทางผู้เดินทางจะไม่ฟ้องร้องใดๆ อันเนื่องมาจากได้รับทราบเงื่อนไขก่อนการเดินทางแล้ว

บริษัทฯ ขอสงวนสิทธิ์เริ่มและจบการให้บริการ ที่ สนามบินคันไซทางไปเท่านั้น

กรณีผู้เดินทางมาจากต่างจังหวัดหรือต่างประเทศ และจะทำการสำรองตัวเครื่องบิน หรือยานพาหนะอื่นๆเพื่อใช้ในการเดินทางมาและกลับ ณ สนามบิน ทางบริษัทฯ จะไม่รับผิดชอบค่าใช้จ่ายเนื่องจากเป็นค่าใช้จ่ายที่นอกเหนือจากโปรแกรม

วันที่ 1 สนามบินเชียงใหม่

- 20.00 น.** คณะพร้อมกัน ณ **อาคารผู้โดยสารขาออกระหว่างประเทศ สนามบินเชียงใหม่ เคาน์เตอร์สายการบิน VIET JET AIR** โดยท่านจะพบกับเจ้าหน้าที่ส่งตั๋วและหัวหน้าทัวร์ ของบริษัทฯ คอยให้การต้อนรับ แจกเอกสารการเดินทาง และอำนวยความสะดวกท่าน ขณะเช็คอินและโหลดสัมภาระ
- 23.00 น.** นำท่านออกเดินทางสู่ ท่าอากาศยานนานาชาติ ดันไซ ประเทศญี่ปุ่น โดย **สายการบิน Vietjet** เที่ยวบินที่ **VZ822** ให้ทุกท่านพักผ่อนตามอัธยาศัย **(ไม่รวมค่าอาหารและเครื่องดื่มบนเครื่อง)**

เนื่องจากตัวเครื่องบินของคณะเป็นตัวกรีระบบ Random ไม่สามารถเลือกที่นั่งได้ที่นั่งอาจจะไม่ได้นั่งติดกัน และไม่สามารถเลือกช่วงที่นั่งบนเครื่องบินได้ในคณะซึ่งเป็นไปตามเงื่อนไขของสายการบิน

หากต้องการ น้ำหนักกระเป๋าเพิ่มเติม ระบุซื้อที่นั่ง สั่งจองอาหารล่วงหน้า ท่านสามารถแจ้งซื้อเพิ่มเติม และต้องแจ้งก่อนเดินทาง 7 วัน หากน้อยกว่า 7 วัน ขอสงวนสิทธิ์ไม่รับจองทุกกรณี

ต้องการระบุที่นั่ง	ราคาต่อท่าน/ต่อเที่ยวบิน (1ขา)
PREMIUM SEAT (3-8)	650 บาท
EXIT ROW (9, 10, 23, 24)	650 บาท
FRONT SEAT (11-22)	350 บาท
NORMAL SEAT (25-36)	250 บาท

ต้องการซื้อน้ำหนักกระเป๋าเพิ่มเติม	ราคาต่อท่าน/ต่อเที่ยวบิน (1ขา)
15 Kgs	1,200 บาท
20 Kgs	1,600 บาท

หมายเหตุ: การซื้อสัมภาระใต้ท้องเครื่องเพิ่มเติม สามารถซื้อเพิ่มเติมได้สูงสุด 20 กิโลกรัม

เมนูอาหาร	ราคาต่อท่าน/ต่อเที่ยวบิน (1ขา)
ข้าวไก่เทอริยากิ+น้ำดื่ม	220 บาท
ข้าวแกงเขียวหวานไก่+น้ำดื่ม	220 บาท
ไก่อบสมุนไพร+บะหมี่+น้ำดื่ม	220 บาท

***** เมนูอาหารอาจมีการเปลี่ยนแปลง ทั้งนี้ขึ้นอยู่กับเที่ยวบิน *****



วันที่ 2 สนามบินคันไซ - เกียวโต - ศาลเจ้าเฮอัน - พิธีชงชาแบบญี่ปุ่น - วัดคินคะคุจิ - เมืองนาโกย่า - เทศกาลประดับไฟ Nabana no Sato

06.00 น. เดินทางถึง ท่าอากาศยานนานาชาติ คันไซ ประเทศญี่ปุ่น หลังจากผ่านขั้นตอนศุลกากร กรณารับนำพิกษาของท่านเพื่อความสะดวกในการนัดหมายเวลา

**** สำคัญมาก !! ประเทศญี่ปุ่นไม่อนุญาตให้นำอาหารสด จำพวก เนื้อสัตว์ พืช ผัก ผลไม้ เข้าประเทศ หากฝ่าฝืนมีโทษปรับและจับ ****

คำเตือน: กัญชา-กัญชง และยาเสพติดทุกชนิด เป็นสิ่งผิดกฎหมายในประเทศญี่ปุ่น โดยหากมีไว้ในครอบครองเพื่อนำเข้าและส่งออก มีโทษจำคุกไม่เกิน 7 ปี กรณีมีไว้ในครอบครองเพื่อจำหน่าย มีโทษจำคุกไม่เกิน 10 ปี และปรับไม่เกิน 3 ล้านบาท

เช้า **รับประทานอาหารเช้า SETBOX**

นำท่านเดินทางสู่ **เกียวโต (Kyoto)** ซึ่งเคยเป็นเมืองหลวงของประเทศญี่ปุ่นมายาวนานที่สุด คือตั้งแต่ปีค.ศ. 794 จนถึง 1868 รวมๆ 1,100 ปีเลยทีเดียว เกียวโตจึงเป็นเมืองสำคัญที่เต็มไปด้วยประวัติศาสตร์และวัฒนธรรมของญี่ปุ่นด้วย จากนั้นนำท่านสู่ **วัดคินคะคุจิ (Kinkakuji)** เดิมสร้างขึ้นเพื่อใช้เป็นบ้านพักของท่านโชกุนอาชิกาก่า โยชิมิสึ และ ท่านมีความตั้งใจยกบ้านพักแห่งนี้ให้เป็นวัดนิกายเซนภายหลังจากที่ท่านเสียชีวิต คนไทยนิยมเรียกกันว่า **วัดทอง** เนื่องจากที่วัดนี้จะมีอาคารหลักเป็นสีทองเกือบทั้งหลังตั้งโดดเด่นอยู่กลางน้ำ ทำให้เกิดเป็นเงาสท้อนกับพื้นน้ำเบื้องหน้า จนเกิดเป็นภาพที่สวยงามเป็นอีกสัญลักษณ์หนึ่งของเมืองเกียวโต





นำท่านเดินทางสู่ **ศาลเจ้าเฮอัน** เป็นศาลเจ้าที่ถูกสร้างขึ้นเนื่องในโอกาสครบรอบปี 1100 ของเมืองเกียวโตเมื่อร้อยกว่าปีก่อน ศาลเจ้าแห่งนี้ถูกสร้างขึ้นเพื่อให้ระลึกถึงจักรพรรดิคาเม และจักรพรรดิโคเมอิ ผู้ที่มีความสำคัญต่อเมืองเกียวโตอย่างมาก เนื่องจากเป็นจักรพรรดิองค์แรกและองค์สุดท้ายของเกียวโต

จากนั้นนำท่านสัมผัสประสบการณ์ **พิธีชงชาแบบญี่ปุ่น** ให้ท่านได้ทดลองชงชาด้วยตัวท่านเอง และอิสระให้ท่านเลือกซื้อสินค้าราคาถูกตามอัธยาศัย

เที่ยง

รับประทานอาหารกลางวัน ณ ภัตตาคาร

จากนั้นนำท่านสู่ **เมืองนาโกย่า** ซึ่งท่านจะได้สัมผัสกับชีวิตประจำวันของชาวญี่ปุ่นอย่างแท้จริง นำท่านชม **เทศกาลประดับไฟ Nabana no Sato Winter Illumination** อยู่ในเมืองนางาชิมาะ จังหวัดมิเอะ เป็นที่รู้จักไปทั่วญี่ปุ่นก็คือการประดับไฟในฤดูหนาว เดิมทีในฤดูหนาวชนิดของดอกไม้จะลดลง ดังนั้นจึงได้เริ่มนำแสงสีของ LED เข้ามาประดับประดาตามต้นไม้ภายในสวน จนกระทั่งความสวยงามของ Illumination เลื่องลือโด่งดังไปทั่วประเทศถึงขนาดถูกแนะนำว่าเป็น



สถานที่ดูไฟประดับ ที่สวยอลังการที่สุดในญี่ปุ่น การประดับไฟในฤดูหนาวเริ่มขึ้นตั้งแต่ปี 2004 และมีมาอย่างต่อเนื่องจนปี 2016 นี้จะจัดขึ้นเป็นปีที่ 13 ซึ่งระดับความอลังการและผู้มาเที่ยวชมจะเพิ่มขึ้นเรื่อยๆ ในแต่ละปี เคล็ดลับก็คือสเกลการใช้พื้นที่ทั่วทั้งสวนประดับประดาได้อย่างหรูหราอลังการและสามารถสะกดผู้มาเที่ยวชมได้อยู่หมัด โดยการจัดองค์ประกอบของลักษณะภูมิประเทศกับต้นไม้ต่างๆ ได้อย่างลงตัว และใช้ความเด่นของแสงสีศิลปะลอร์ฟูล ต้นไม้ และดอกไม้ในสวนมาเนรมิตโลกอันสวยงาม จากนั้นนำท่านเดินทางเข้าสู่โรงแรมที่พัก

เย็น
พักที่

รับประทานอาหารค่ำ ณ Nabana No Sato (COUPON)
GIFU HOTEL หรือเทียบเท่า

วันที่ 3

ลานสกีทาคายามา - หมู่บ้านชิราคาวาโกะ - เมืองเก่าทาคายามา - สะพานนาคะบาชิ - ย่านช้อปปิ้งย่านซาคาเอะ



เช้า

รับประทานอาหารเช้า ณ ห้องอาหารของโรงแรม

จากนั้นนำท่านอิสระ ณ **ลานสกี** ให้ท่านได้เพลิดเพลินกับการเล่นกระดานเลื่อนกับลานหิมะขาวโพลนและกิจกรรมอื่นๆ อีกมากมาย รวมถึงให้ท่านได้ถ่ายรูปเก็บภาพประทับใจตามอัธยาศัย **(ค่าทัวร์ไม่รวมค่าอุปกรณ์สกี อุปกรณ์เล่นต่างๆ หรือกิจกรรมต่างๆ)**

หมายเหตุ: ขอสงวนสิทธิ์ในกรณีลานสกีหิมะยังไม่พร้อมให้บริการตามสภาพอากาศที่อาจจะเปลี่ยนแปลง หรืออากาศไม่เอื้ออำนวย หรือลานสกีปิด หิมะละลายหรือมีปริมาณน้อยอยู่ สภาพอากาศ ปรากฏการณ์ทางธรรมชาติทางบริษัทไม่สามารถคาดการณ์ได้ขอสงวนสิทธิ์ในการเปลี่ยนแปลงสถานที่ท่องเที่ยว

เที่ยง

รับประทานอาหารกลางวัน ณ ภัตตาคาร

นำท่านเดินทางสู่ **หมู่บ้าน LITTLE KYOTO** หรือ **เขตเมืองเก่า ชันมาจิซุจิ** ซึ่งเป็นหมู่บ้านเก่าแก่สมัยเอโดะกว่า 300 ปีก่อน ที่ยังอนุรักษ์และคงสภาพเดิมได้เป็นอย่างดี อิสระให้ทุกท่านได้เดินเที่ยวและชื่นชมกับทัศนียภาพเมืองเก่าซึ่งเต็มไปด้วยบ้านเรือนโบราณ และร้านค้าหลากหลาย





นำท่านเดินทางสู่ **หมู่บ้านมรดกโลกชิราคาวาโกะ** ที่ยังคงอนุรักษ์บ้านสไตล์ญี่ปุ่นขนานแท้ดั้งเดิม และยังได้รับเลือกจากองค์การยูเนสโกให้เป็นมรดกโลก ในเดือนธันวาคม 1995 โครงสร้างของบ้านสามารถรองรับหิมะที่ตกหนักในช่วงฤดูหนาวได้ดี และรูปร่างของหลังคาเหมือนกับสองมือพนมของพระเจ้า จึงเรียกหมู่บ้านสไตล์นี้ว่า "กัสโซ" และมีผู้คนจากทั่วทุกมุมโลกหลังไหลไปชมความงามในแต่ละปีไม่ต่ำกว่า 680,000 คน เลยทีเดียว

จากนั้นนำท่านเดินทางสู่ **เมืองนาโกย่า** เดินทางสู่ **ย่านการค้าซาคาเอะ** ให้ท่านได้อิสระเพลิดเพลินกับการช้อปปิ้ง มีร้านรวงประมาณ 1100 ร้าน โดยย่านนี้จะมีห้างดังเช่น PARCO, MITSUKOSHI, DONGI, LOFT, BIG CAMERA, BOOK OFF, ร้าน 100 เยน พร้อมทั้งร้านขายเสื้อผ้า รองเท้า พร้อมทั้งยังมีร้านอาหารหลากหลายชนิดให้ได้เลือกซื้อเลือกทานอีกด้วย

**เป็น
พักที่**

**อิสระรับประทานอาหารค่ำ ตามอัธยาศัย มีโกลด์แนะนำร้านอาหารให้กับทุกท่าน
AICHI HOTEL หรือเทียบเท่า**

วันที่ 4 เมืองนารา – วัดโทไดจิ - โอซาก้า – ปราสาทโอซาก้า (ชมด้านนอก) – ชินไซบาชิ - Duty Free

เช้า รับประทานอาหารเช้า ณ ห้องอาหารของโรงแรม

เดินทางสู่ **เมืองนารา** เมืองแห่งพระใหญ่และฝูงกวาง นำท่านชม **วัดโทไดจิ (Todaiji)** มีชื่อเรียกหลายๆชื่อที่คนทั่วไปมักจะเรียกขานกันทั้ง วัดหลวงฟอโตแห่งเมืองนารา หรือ ไดบุตสึ (Daibutsu of Nara) นับว่าเป็นวัดที่มีชื่อเสียงความโด่งดังในระดับประเทศญี่ปุ่น

เที่ยง

รับประทานอาหารกลางวัน ณ ภัตตาคาร
จากนั้นนำท่านเดินทางสู่ **ปราสาทโอซาก้า (Osaka Castle) (ชมด้านนอก)** เป็นหนึ่งในแลนด์มาร์คสำคัญของเมืองโอซาก้า หอคอยปราสาทจะมีอยู่ด้วยกันทั้งหมด 8 ชั้น ตัวปราสาทถูกล้อมรอบด้วยกำแพงหินคอนกรีต คูน้ำ และสวนนิชิโนมารุซึ่งอยู่ทางป้อมตะวันตก มีต้นซากุระกว่า 600 ต้น ในช่วงเดือนเมษายนจึงเป็นแหล่งชมซากุระที่โด่งดังเพราะฉากด้านหลังของสวนแห่งนี้จะมองเห็นภาพปราสาทโอซาก้าที่สวยงามเป็นอย่างยิ่ง



นำท่านแวะร้าน **Duty Free** ช้อปบิงสินค้าปลอดภาษี โดยตึกจะเป็นรูปตัว L เป็นอาคาร 3 ชั้น ให้ท่านเลือกซื้อสินค้าตามอัธยาศัย
นำท่านอิสระช้อปบิงย่าน **ชินไซบาชิ (Shinsaibashi)** บริเวณแหล่งช้อปบิงแห่งนี้มีความยาวประมาณ 600 เมตร เต็มไปด้วยร้านค้าปลีก ร้านแฟชั่น ร้านเครื่องสำอาง ร้านรองเท้า กระเป๋า นาฬิกา ร้านกาแฟ ร้านอาหาร ร้านขนม ร้านเสื้อผ้า สตรีทแบรนด์ทั้งญี่ปุ่นและต่างประเทศ เช่น Zara H&M Beans ABC



เย็น อิสระรับประทานอาหารค่ำ ตามอัธยาศัย มีไกด์แนะนำร้านอาหารให้กับทุกท่าน
พักที่ **OSAKA HOTEL หรือเทียบเท่า**

วันที่ 5 **อิสระช้อปบิง หรือ เลือกทัวร์เสริม ยูนิเวอร์แซลสตูดิโอ**
เช้า **รับประทานอาหารเช้า ณ ห้องอาหารของโรงแรม**

หลังอาหารเช้าท่านอิสระท่องเที่ยวตามสถานที่ต่างๆ ภายในเมืองโอซาก้า โดยมีไกด์ให้คำแนะนำการเดินทาง (ไม่มีรถบัสบริการ)

แนะนำสถานที่ท่องเที่ยวเมืองโอซาก้าและเมืองรอบๆ

- **วัดชิเทนโนจิ (Shitennoji)** หนึ่งในวัดที่เก่าแก่ที่สุดของญี่ปุ่น เชื่อกันว่าเป็นวัดพุทธแห่งแรกของประเทศญี่ปุ่น
- **พิพิธภัณฑ์สัตว์ทะเลโอซาก้า (Osaka Aquarium)** หรือที่เรียกว่า Kaiyukan ตั้งอยู่ที่ Tempozan Harbor Village บริเวณอ่าวโอซาก้า พิพิธภัณฑ์สัตว์น้ำที่ดีที่สุดของญี่ปุ่น มีสัตว์น้ำหลากหลายชนิดที่อาศัยอยู่ในมหาสมุทรแปซิฟิก
- **ศาลเจ้าเฮอัน (Heian Shrine)** เป็นศาลเจ้าที่มีความงดงามและสถาปัตยกรรมที่โดดเด่นจากศาลเจ้าอื่นๆของญี่ปุ่น ถึงแม้ศาลเจ้าเฮอันจะไม่ได้มีประวัติความเป็นมายาวนานหลายร้อยปีเหมือนศาลเจ้าอื่นๆของเกียวโต

แนะนำแหล่งช้อปบิง

- **โดทงโบริ หรือดงโทโบริ (Dotonbori)** หนึ่งในสถานบันเทิงยามค่ำคึกคักที่โด่งดังของโอซาก้า เป็นแหล่งรวมร้านอาหารมากมายที่เปิดให้บริการ 24 ชั่วโมง
- **อะเมริคามุระ Amerikamura** เป็นแหล่งแสงค้ของวัยรุ่นโอซาก้า คล้ายกับย่านฮาราจูกุของโตเกียว ย่านนี้ก็จะได้พบกับแฟชั่นการแต่งตัวของวัยรุ่น และวัฒนธรรมของชาวญี่ปุ่น มีบรรยากาศครึกครื้น ระหว่างทางมีร้านกาแฟ เสื้อผ้า และร้านขายของต่างๆมากมาย เป็นอีกย่านหนึ่งที่นำมาเดินเล่น

หรือ เลือกซื้อทัวร์เสริม

- **ยูนิเวอร์ซัล สตูดิโอส์ เจแปน (Universal Studios Japan, USJ)** เปิดเมื่อเดือนมีนาคม ปี 2001 เป็นสวนสนุกแห่งแรกของยูนิเวอร์แซล สตูดิโอ ที่เปิดในเอเชีย ภายในมีทั้งหมด **8 โซน: Hollywood, New York, San Francisco, Jurassic Park, Lagoon, Waterworld, Amity Village** และ **Universal Wonderland** ผู้เข้าชมสามารถเพลิดเพลินไปกับเครื่องเล่นต่างๆ ตั้งแต่เครื่องเล่นสำหรับเด็กๆไปจนถึงรถไฟเหาะที่หวาดเสียวสุดๆ นอกจากนี้ยังมีหนัง 3 มิติ อย่างเช่น Spiderman, Back to the Future, Terminator 2, Jurassic Park และเรื่องใหม่ล่าสุดอย่าง Harry Potter ภายนอกสวนสนุกนั้น จะมี Universal City walk Osaka ซึ่งเป็นห้างสรรพสินค้าขนาดใหญ่ ที่มีโรงแรม ร้านค้า ร้านอาคารจำนวนมาก รวมทั้งร้านที่ขายสินค้าของยูนิเวอร์แซล สตูดิโอ และของที่ระลึกของเมืองโอซาก้า และใกล้ๆกันก็ยังมีพิพิธภัณฑ์ทาโกะยากิ มีร้านทาโกะ

ยากิชื่อดังของโอซาก้ามาเปิดให้ได้ลิ้มลองรสชาติดั้งเดิม ของกินขึ้นชื่อของโอซาก้า ที่ได้รับการโหวตจากชาวเมืองว่าเป็นสุดยอดร้านอาหารโกะยากิ รวมกันมาเปิดอยู่ที่แล้ว พิพิธภัณฑน์ตั้งอยู่ที่ชั้น 4 ของห้างแห่งนี้



****อิสระรับประทานอาหารกลางวันและค่ำตามอัธยาศัย****

พักที่ **OSAKA HOTEL** หรือเทียบเท่า

วันที่ 6 สนามบินคันไซ – สนามบินเชียงใหม่

สมควรแก่เวลา นำท่านเดินทางสู่สนามบินคันไซ

08.00 น. ออกเดินทางกลับ เชียงใหม่ โดย **สายการบิน Vietjet** เที่ยวบินที่ **VZ 823**

*****พิเศษ !!!! บริการอาหารและน้ำดื่มบนเครื่อง*****

12.35 น. เดินทางถึง **สนามบินเชียงใหม่** ประเทศไทย โดยสวัสดิภาพ พร้อมความประทับใจ

การให้บริการของรถบัสนำเที่ยวในประเทศญี่ปุ่น ตามกฎหมายของญี่ปุ่น สามารถให้บริการได้ วันละไม่เกิน 12 ชั่วโมง ไม่สามารถเพิ่มเวลาได้ จึงขอสงวนสิทธิ์ในการปรับเปลี่ยนตาราง การท่องเที่ยวในรายการเดินทาง โดยมีคนขับจะเป็นผู้บริหารเวลาตามความเหมาะสม และ โปรแกรมสามารถสลับปรับเปลี่ยนได้ โดยไม่ต้องแจ้งให้ทราบล่วงหน้า

ไม่สามารถยกเลิกการเดินทางได้ เนื่องจากเป็นราคาโปรโมชั่น

ราคาทัวร์ ไม่รวมค่าทิปคนขับรถ และไกด์ ตามธรรมเนียม (ชำระทุกท่าน ยกเว้น ทารกอายุไม่เกิน 2 ปี ยกเว้นให้)

ขอเก็บค่าทิปไกด์และคนขับรถ ณ สนามบินในวันเช็คอิน

ท่านละ 2,000 บาท/ทริป/ท่าน

(แต่สามารถเปลี่ยนผู้เดินทางได้ตามเงื่อนไขของสายการบิน)

อัตราค่าบริการทัวร์

วันเดินทาง	ราคาผู้ใหญ่ / เด็ก (พักห้องละ 2-3 ท่าน)	พักเดี่ยว จ่ายเพิ่ม
21-26 กุมภาพันธ์ 2566	32,999	7,900
28 กุมภาพันธ์-5 มีนาคม 2566	34,999	7,900
7-12 มีนาคม 2566	34,999	7,900
14-19 มีนาคม 2566	34,999	7,900
21-26 มีนาคม 2566	34,999	7,900
4-9 เมษายน 2566	35,999	7,900

จอยแลนด์ ไม่ใช้ตัวเครื่องบิน หักออกท่านละ 6,000 บาท

ราคาเด็กอายุไม่ถึง2ปี ณ วันเดินทางไปและกลับ(Infant)ท่านละ 10,000 บาท(ไม่มีที่นั่งบนเครื่องบิน)

หมายเหตุ

หากท่านมีความจำเป็นจะต้องซื้อตั๋วเครื่องบินภายในประเทศ เพื่อบินไปและกลับจากกรุงเทพฯ กรุณา สอบถามเที่ยวบินเพื่อยืนยันกับทางเจ้าหน้าที่ก่อนทำการจองและขอความกรุณาให้ท่านซื้อตั๋วเครื่องบิน ประเภทที่สามารถเลื่อนวันและเวลาเดินทางได้ อันเนื่องมาจากหากเกิดความผิดพลาดจากทางสายการบิน ไม่ว่าจะเป็นการยกเลิกเที่ยวบิน การล่าช้าของสายการบิน การยุบเที่ยวบินรวมกัน ตารางการเดินทางมีการเปลี่ยนแปลง ซึ่ง สายการบินพิจารณาสถานการณ์แล้วพบว่าอยู่เหนือการควบคุมของทางสายการบิน หรือจะเป็นเหตุผลเชิงพาณิชย์ หรือเป็นเหตุผลด้านความปลอดภัย ดังนั้นเหตุผลเหล่านี้ อยู่เหนือการควบคุมของบริษัทฯ บริษัทฯ ขอสงวนสิทธิ์ที่จะไม่รับผิดชอบและไม่คืนค่าใช้จ่ายใดๆ ทั้งสิ้น อนึ่ง บริษัทฯ จะคอนเฟิร์มกรุ๊ป ประมาณ 5-7 วันก่อนเดินทาง ขอภัยในความไม่สะดวก

**** เมื่อท่านชำระเงินค่าทัวร์ให้กับทางบริษัทฯแล้วทางบริษัทฯ จะถือว่าท่านได้ยอมรับเงื่อนไขข้อตกลงทั้งหมดนี้แล้ว ****



อัตราค่าบริการรวม

- ♥ ค่าตัวเครื่องบินโดยสารชั้นประหยัด ไป-กลับ พร้อมคณะ รวมค่าภาษีสนามบิน และค่าธรรมเนียมเชื้อเพลิง **ยกเว้น**หากมีการประกาศปรับขึ้นจากทางสายการบินจะมีการเรียกเก็บเพิ่มเติมจากท่านภายหลัง และเนื่องจากเป็นตั๋วกรุ๊ปไม่สามารถ Upgrade ที่นั่งได้ และไม่สามารถเดินทางคืนทางได้ ท่านต้องไป-กลับพร้อมกรุ๊ปเท่านั้น ทั้งนี้เป็นไปตามเงื่อนไขของสายการบิน
- ♥ น้ำหนักกระเป๋า โหลดใต้ท้องเครื่องท่านละไม่เกิน 20 กิโลกรัม และกระเป๋าถือขึ้นเครื่อง 1 ใบ และไม่เกิน 7 กิโลกรัม หรือเป็นไปตามที่สายการบินนั้นๆกำหนด
- ♥ ค่ารถโค้ชปรับอากาศนำเที่ยว และรับส่ง ตามรายการที่ระบุ
- ♥ ค่าอาหาร ค่าธรรมเนียมเข้าชมสถานที่ต่างๆ ตามรายการที่ระบุ
- ♥ ค่าที่พักตามที่ระบุในรายการหรือเทียบเท่าระดับเดียวกัน (พักห้องละ 2-3 ท่าน)
กรณีต้องการพัก 3 ท่าน (ห้อง TRP) การเสริมเตียงจะเป็น Sofa Bed หรือ เป็นที่นอนฟูก ตามมาตรฐานของโรงแรมนั้นๆ ไม่สามารถรีเคสได้ หากท่านไม่ประสงค์พักตามที่โรงแรมจัดให้ ท่านต้องชำระค่าบริการเพิ่มเติม เป็นห้องพักเดี่ยว และในกรณีที่โรงแรมนั้นๆ อยู่ในตัวเมือง ติดแหล่งช้อปปิ้ง ห้องอาจจะมีขนาดเล็ก จึงไม่สามารถเสริมเตียงได้ ทางบริษัทอาจมีการจัดห้องพักให้ตามความเหมาะสมต่อไป
กรณีพัก 2 ท่าน หาก TYPE ห้อง ที่ท่านรีเคสมาเดิม อาทิเช่น รีเคสห้องพักเป็น TWIN หรือ DOUBLE ทางบริษัทขอสงวนสิทธิ์ในการปรับ TYPE ห้องพัก เป็นตามที่โรงแรมมีอยู่ โดยไม่ต้องแจ้งให้ทราบล่วงหน้า
- ♥ ค่าน้ำดื่ม 1 ขวด/ท่าน/วัน
- ♥ ค่าเบี้ยประกันอุบัติเหตุในการเดินทางท่องเที่ยวระหว่างการเดินทางวงเงินประกันท่านละ 1,000,000 บาท (เงื่อนไขตามกรมธรรม์) ค่าประกันอุบัติเหตุและค่ารักษาพยาบาล **คุ้มครองเฉพาะกรณีที่ได้รับอุบัติเหตุระหว่างการเดินทาง ไม่คุ้มครองถึงการสูญเสียทรัพย์สินส่วนตัวและไม่คุ้มครองโรคประจำตัวของผู้เดินทาง**



อัตราค่าบริการไม่รวม

- ⊙ ค่าใช้จ่ายส่วนตัวของผู้เดินทาง อาทิ ค่าทำหนังสือเดินทางไทย ค่าโทรศัพท์ ค่าอาหาร เครื่องดื่ม ค่าบริการซักรีด ค่ามินิบาร์ในห้องพัก และค่าพาหนะต่างๆ ที่มีได้ระบุในรายการ
- ⊙ ค่าธรรมเนียมการยื่นขอวีซ่า สำหรับชาวต่างชาติ
- ⊙ ค่าธรรมเนียมวีซ่าเข้าประเทศญี่ปุ่น กรณีประกาศให้กลับมายังวีซ่าอีกครั้ง (เนื่องจากประเทศญี่ปุ่นได้รับประกาศยกเว้นการยื่นวีซ่าเข้าประเทศให้กับคนไทยสำหรับผู้ประสงค์พำนักระยะสั้นในประเทศญี่ปุ่นไม่เกิน 15 วัน) ค่าใช้จ่ายประมาณท่านละ 1,575 บาท โดยเอกสารยื่นวีซ่า กรุณาจัดส่ง EMS ให้กับทางบริษัท ล่วงหน้าอย่างน้อย 12 วัน ก่อนเดินทาง
- ⊙ ค่าน้ำหนักกระเป๋าที่เกินกว่าที่สายการบินกำหนดให้หรือสัมภาระใหญ่กว่ามาตรฐาน
- ⊙ ค่าภาษีน้ำมัน ที่สายการบินเรียกเก็บเพิ่ม ภายหลังจากทางบริษัทฯ ได้ออกขายโปรแกรมไปแล้ว
- ⊙ ค่าใช้จ่ายอันเกิดจากความล่าช้าของสายการบิน,อุบัติเหตุทางธรรมชาติ,การประท้วง,การจลาจล,การนัดหยุดงาน,การถูกปฏิเสธไม่ให้ออกและเข้าเมืองจากเจ้าหน้าที่ตรวจคนเข้าเมืองและเจ้าหน้าที่กรมแรงงานทั้งที่เมืองไทยและต่างประเทศซึ่งอยู่นอกเหนือความควบคุมของบริษัทฯ
- ⊙ หากหน่วยงานรัฐบาลไทย และ/หรือ ญี่ปุ่นมีการปรับเปลี่ยนข้อกำหนดเกี่ยวกับการกักตัวเพิ่มเติม และ/หรือ ขอเรียกตรวจโรคเพิ่มเติม ทางผู้เดินทางจะต้องเป็นผู้รับผิดชอบค่าใช้จ่ายส่วนเกิน
- ⊙ ค่าประกันสุขภาพ COVID-19
- ⊙ ค่าตรวจ ATK หรือ RT-PCR ที่ไม่มีระบุในรายการทัวร์ หากประเทศต้นทางหรือปลายทางมีกำหนดให้ตรวจ
- ⊙ ค่าตรวจ RT-PCR ก่อนเดินทาง 72 ชั่วโมง หรือ ATK 24 ชั่วโมง ก่อนเดินทางออกจากประเทศไทย
****การตรวจ RT-PCR ขาออกจากประเทศไทย ที่มีผลเป็นลบ ต้องตรวจก่อนเดินทางไม่เกิน 72 ชั่วโมง และเป็นแบบฟอร์มที่ทางญี่ปุ่นกำหนดเท่านั้น ท่านต้องยื่นผลให้กับทางบริษัท กรณีเป็นบวกหรือติดโควิดต้องมีผลตรวจและใบรับรองแพทย์ใช้ในการยืนยัน เพื่อทำการย้ายวันเดินทาง หรือเก็บเครดิตการเดินทาง อาจมีการเก็บค่าใช้จ่ายตามจริง ทั้งนี้ขึ้นอยู่กับนโยบายของสายการบินและบริษัทคู่ค้า และต้องมีใบรับรองผลการตรวจเป็นภาษาอังกฤษ เท่านั้น**
- ⊙ ค่าภาษีมูลค่าเพิ่ม 7% และภาษีหัก ณ ที่จ่าย 3%
- ⊙ ค่าทิปไกด์ และคนขับรถ ผู้ช่วยคนขับรถ ไกด์ท้องถิ่น 2,000 บาท ต่อท่าน/ต่อทริป (บังคับตามระเบียบธรรมเนียมของประเทศ)

♥ เงื่อนไขการสำรองที่นั่ง

- การชำระมัดจำและชำระส่วนที่เหลือ

กรุณาสำรองที่นั่งและชำระมัดจำจำนวน **15,000 บาท ต่อท่าน** ภายใน 2-3 วัน เพื่อสำรองสิทธิ์ในการเดินทาง และชำระส่วนที่เหลือทั้งหมดก่อนออกเดินทาง 30 วัน มิเช่นนั้น **บริษัทฯ จะถือว่าท่านยกเลิกการเดินทางโดยอัตโนมัติท่านจะโดนยึดมัดจำโดยที่ท่านจะไม่สามารถเรียกร้องใดๆ คืนได้** อันเนื่องมาจากบริษัทฯ จำเป็นที่จะต้องสำรองจ่ายค่าใช้จ่ายในส่วนของที่พักและตัวเครื่องบินไปก่อนหน้านั้นแล้ว หากท่านสำรองที่นั่งน้อยกว่า 30 วัน ทางบริษัทฯ เรียกเก็บยอดเต็มจำนวนทันที หลังจากทำการจองแล้ว กรุณาเตรียมเอกสารสำหรับการเดินทางให้พร้อม เช่น หน้าพาสปอร์ตเพื่อออกตัวหรือคำขอพิเศษเพิ่มเติมต่างๆ ให้แก่พนักงานขาย และหากท่านชำระเงินเข้ามาไม่ว่าจะบางส่วนหรือทั้งหมด บริษัทฯ จะถือว่าท่านได้ยอมรับเงื่อนไขที่ระบุไว้ทั้งหมดนี้แล้ว

- จำนวนคนในการออกเดินทาง

ทางบริษัทขอสงวนสิทธิ์ในการเรียกเก็บเงินเพิ่มเติม ยกเลิกหรือเลื่อนการเดินทางหากมีผู้เดินทางน้อยกว่า 20 ท่าน ซึ่งทำให้กรุ๊ปไม่สามารถออกเดินทางได้ โดยบริษัทฯ จะแจ้งท่านล่วงหน้าอย่างน้อย 3-5 วันก่อนออกเดินทาง และหากไม่สามารถออกเดินทางได้ ทางบริษัทฯ ยินดีที่จะคืนเงินทั้งหมดให้ท่านหรือจัดหาทัวร์อื่นให้ท่านหากท่านต้องการ

- การรับการดูแลเป็นพิเศษ

กรณีผู้เดินทางต้องการความช่วยเหลือเป็นพิเศษ อาทิเช่น **การใช้วีลแชร์ กรุณาแจ้งบริษัทฯ อย่างน้อย 7 วันก่อนการเดินทาง** มิฉะนั้นบริษัทฯ จะไม่สามารถจัดการล่วงหน้าได้ เนื่องจากการขอใช้วีลแชร์ในสนามบินนั้น ต้องมีขั้นตอนในการขอล่วงหน้า และบางสายการบินอาจมีการเรียกเก็บค่าใช้จ่ายทั้งทางสนามบินในไทยและในต่างประเทศ ซึ่งผู้เดินทางสามารถสอบถามกับเจ้าหน้าที่ได้โดยตรงก่อนทำการจอง และหากในคณะของท่านมีผู้ต้องการดูแลพิเศษ เช่น ผู้ที่นั่งรถเข็น (Wheelchair), เด็ก, ผู้สูงอายุและผู้ที่มีโรคประจำตัวหรือไม่สะดวกในการเดินทางท่องเที่ยวในระยะเวลาเกินกว่า 4 - 5 ชั่วโมงติดต่อกัน ท่านและครอบครัวต้องให้การดูแลสมาชิกภายในครอบครัวของท่านเอง เนื่องจากการเดินทางเป็นหมู่คณะ หัวหน้าทัวร์มีความจำเป็นต้องดูแลคณะทัวร์ทั้งหมด

- การถูกปฏิเสธในการเข้าหรือออกประเทศ

ในกรณีที่กองการตรวจคนเข้าเมืองปฏิเสธมิให้ท่านเดินทางเข้าหรือออกประเทศ ไม่ว่าจะในประเทศไทยหรือต่างประเทศก็ตาม บริษัทฯ ขอสงวนสิทธิ์ในการไม่คืนค่าทัวร์ไม่ว่าจะกรณีใดๆ ก็ตาม ซึ่งการตรวจคนเข้าเมืองนั้นเป็นสิทธิ์ของเจ้าหน้าที่ของรัฐของประเทศนั้นๆ และขอแจ้งให้ผู้เดินทางทราบว่าทางบริษัทฯ และมัคคุเทศก์หรือหัวหน้าทัวร์ ไม่มีสิทธิ์ที่จะช่วยเหลือใดๆ ทั้งสิ้น เพราะอำนาจการตัดสินใจเป็นของเจ้าหน้าที่ทางกองการตรวจคนเข้าเมืองโดยเด็ดขาด อนึ่ง ทางบริษัทฯ มีจุดประสงค์ที่ทำธุรกิจเพื่อการท่องเที่ยวเท่านั้น ไม่สนับสนุนให้ลูกค้าเดินทางเข้า-ออกประเทศอย่างผิดกฎหมาย และหนังสือเดินทางจะต้องมีอายุเหลือไม่น้อยกว่า 6 เดือนและมีหน้าแสดมปีไม่น้อยกว่า 5 หน้ากระดาษ

- การงดเว้นการร่วมทริปบางรายการ

หากผู้เดินทางงดเว้นการร่วมทริปบางสถานที่ในรายการใด พร้อมคณะผู้เดินทางอื่น ท่านจะไม่สามารถเรียกร้องค่าบริการใดๆ ได้ทั้งสิ้น บริษัทฯ จะถือว่าท่านประสงค์ที่จะสละสิทธิ์และไม่ร่วมเดินทางพร้อมคณะ



เงื่อนไขการยกเลิกการจอง

ไม่สามารถยกเลิกการเดินทางได้ เนื่องจากเป็นราคาโปรโมชั่น

(แต่สามารถเปลี่ยนชื่อผู้เดินทางได้ 21 วัน ก่อนการเดินทาง)

กรณีเจ็บป่วยกะทันหัน จนไม่สามารถเดินทางได้ ซึ่งจะต้องมีใบรับรองแพทย์จากโรงพยาบาลรับรอง ทางบริษัทฯ จะทำการเลื่อนการเดินทางของท่านไปยังคณะต่อไป แต่ทั้งนี้ท่านต้องเสียค่าใช้จ่ายที่ไม่สามารถยกเลิกหรือเลื่อนการเดินทางได้ ตามความเป็นจริง ในกรณีเจ็บป่วยกะทันหันก่อนล่วงหน้าเพียง 7 วันทำการ ทางบริษัทฯ ขอสงวนสิทธิ์ในการคืนเงินทุกกรณี



เงื่อนไขพิเศษเพิ่มเติมสำคัญ!

• เงื่อนไขการออกเดินทาง

ในแต่ละเส้นทางจะมีการกำหนดผู้เดินทางขั้นต่ำของการออกเดินทาง โดยในทัวร์นี้ กำหนดให้มีผู้เดินทาง **ขั้นต่ำ 20 ท่าน** หากมีผู้เดินทางไม่ถึงที่กำหนด บริษัทฯ ขอสงวนสิทธิ์ในการเพิ่มค่าทัวร์ หรือ เลื่อนการเดินทาง หรือ ยกเลิกการเดินทาง หากท่านมีไฟล์ทบินภายในประเทศแต่ไม่ได้แจ้งให้เราทราบล่วงหน้าก่อนทางบริษัทฯ จะไม่รับผิดชอบใดๆ ทั้งสิ้น ดังนั้นกรุณาสอบถามยืนยันการออกเดินทางก่อนจองไฟล์ทบินภายในประเทศทุกครั้ง

• การออกตัวโดยสายภายในประเทศ

หากท่านมีความจำเป็นจะต้องซื้อตั๋วเครื่องบินภายในประเทศ เพื่อบินไปและกลับจากกรุงเทพฯ กรุณาสอบถามเที่ยวบินเพื่อยืนยันกับทางเจ้าหน้าที่ก่อนทำการจองและ **ขอแนะนำให้ท่านซื้อตั๋วเครื่องบินประเภทที่สามารถเลื่อนวันและเวลาเดินทางได้** อันเนื่องมาจากหากเกิดความผิดพลาดจากทางสายการบิน ไม่ว่าจะเป็นการยกเลิกเที่ยวบิน การล่าช้าของสายการบิน การยุบเที่ยวบินรวมกัน ตารางการเดินทางมีการเปลี่ยนแปลง ซึ่ง สายการบินพิจารณาสถานการณ์แล้วพบว่าอยู่เหนือการควบคุมของทางสายการบิน หรือจะเป็นเหตุผลเชิงพาณิชย์ หรือเป็นเหตุผลด้านความปลอดภัย ดังนั้นเหตุผลเหล่านี้ อยู่เหนือการควบคุมของบริษัทฯ บริษัทฯ ขอสงวนสิทธิ์ที่จะไม่รับผิดชอบและไม่คืนค่าใช้จ่ายใดๆ ทั้งสิ้น อนึ่ง บริษัทฯ จะยืนยันกรุ๊ปออกเดินทางประมาณ 3-5 วันก่อนเดินทาง หากไม่มั่นใจกรุณาสอบถามพนักงานขายโดยตรง

• หากกรุ๊ปคอนเฟิร์มแล้วไม่สามารถเลื่อนการเดินทางได้

หากกรุ๊ปคอนเฟิร์มเดินทางแล้วนั้น ท่านจะไม่สามารถเลื่อนการเดินทางได้ ไม่ว่าจะเกิดเหตุการณ์ใดๆ ต่อท่านก็ตาม อันเนื่องมาจาก การคอนเฟิร์มของกรุ๊ปนั้นประกอบจากตัวเลขการจองการเดินทางของท่าน หากท่านถอนตัวออก ทำให้กรุ๊ปมีค่าใช้จ่ายเพิ่มเติมขึ้น หรืออาจทำให้กรุ๊ปไม่สามารถออกเดินทางได้ ดังนั้น ทางบริษัทฯ ขอสงวนสิทธิ์มีอนุญาตให้เลื่อนวันเดินทางใดๆ ได้ทั้งสิ้นและเก็บค่าใช้จ่ายทั้งหมดตามจำนวนเงินของราคาทัวร์

• การชำระเงินหมายถึงการยืนยันจำนวนผู้เดินทาง ไม่สามารถปรับเปลี่ยนได้

การชำระเงินเข้ามานั้น หมายถึงท่านได้ยอมรับข้อเสนอมและยืนยันจำนวนตามที่ท่านได้จองเข้ามา หากท่านชำระเงินเข้ามาแล้วจะไม่สามารถเปลี่ยนแปลงจำนวนของผู้เดินทางได้ และหากมีความจำเป็นจะต้องเปลี่ยนแปลงท่านจะยินยอมให้ทางบริษัทฯ คิดค่าใช้จ่ายที่ทางบริษัทเสียหาย รวมถึงค่าเสียเวลาในการขาย อย่างน้อยที่สุดเท่าจำนวนเงินมัดจำ ทั้งนี้ทั้งนั้นให้เป็นไปตามเงื่อนไขของบริษัทฯ

• บริษัทฯ จะไม่รับผิดชอบใดๆ ทั้งสิ้น หากเกิดกรณีความล่าช้าจากสายการบิน, การยกเลิกบิน, การประท้วง, การนัดหยุดงาน, การก่อการจลาจล, ภัยธรรมชาติ, การนำสิ่งของผิดกฎหมาย ซึ่งอยู่นอกเหนือความรับผิดชอบของบริษัทฯ และ บริษัทฯ จะไม่รับผิดชอบใดๆ ทั้งสิ้น หากเกิดสิ่งของสูญหาย อันเนื่องเกิดจากความประมาทของท่าน, เกิดจากการโจรกรรม และ อุบัติเหตุจากความประมาทของนักท่องเที่ยวเอง



ประกาศสำคัญของประเทศญี่ปุ่น

รัฐบาลญี่ปุ่นประกาศมาตรการสำหรับนักท่องเที่ยวต่างชาติที่พำนักในญี่ปุ่นระยะสั้น ดังนี้

- มาตรการยกเว้นวีซ่า
- สามารถไปกับทัวร์ได้ และสามารถเที่ยวด้วยตัวเองได้

ทั้งนี้ ให้มีผลบังคับใช้ตั้งแต่ 11 ตุลาคม 2565 เป็นต้นไป (**ข้อมูลอัปเดต ณ วันที่ 23 กันยายน 2565**)

สำหรับมาตรการเปิดรับนักท่องเที่ยว ตั้งแต่วันที่ 10 มิถุนายน 2565 ที่เดินทางในรูปแบบของคณะทัวร์ โดยประเทศไทยถูกจัดอยู่ในกลุ่มสีน้ำเงิน (**ข้อมูลอัปเดต ณ วันที่ 26 พฤษภาคม 2565**)

กลุ่มสีน้ำเงิน (มีความเสี่ยงต่ำ)

- ไม่ต้องตรวจ RT-PCR ที่สนามบินประเทศญี่ปุ่น

- ไม่ต้องกักตัว
- ไม่ต้องแสดงผลการฉีดวัคซีน (VACCINE CERTIFICATE)
- นักท่องเที่ยวทุกท่านต้องดาวน์โหลด APP My SOS

วิธีปฏิบัติก่อนออกเดินทาง

1. ใ้รับรองผลการตรวจ Test COVID-19 เป็นลบ แบบ RT-PCR ภายใน 72 ชั่วโมงก่อนการเดินทาง (ภาษาอังกฤษ)
 2. ดาวน์โหลดแอป My SOS ในโทรศัพท์มือถือ ติดตั้งและดำเนินการตามขั้นตอนดังต่อไปนี้
- ลงทะเบียน
 - ตอบแบบสอบถาม จากนั้นบันทึก QR CODE
 - ลงทะเบียนขั้นตอนการกักตัวที่สนามบินขาเข้าส่วนหนึ่งทางแอป MySOS ล่วงหน้า (ฟาสต์แทร็ค)
 - แสดง QR CODE ที่สนามบินขาเข้า
 - กรอกหนังสือให้คำมั่นสัญญาผ่านแอปพลิเคชัน

ดำเนินการทั้ง 4 ขั้นตอนนี้ก่อนการเดินทางอย่างน้อย 6 ชั่วโมงก่อนเที่ยวบินลงจอด หากไม่ดำเนินการตามขั้นตอนทั้งหมดผ่านแอปพลิเคชัน ท่านจะต้องกรอกเอกสารที่สนามบินด้วยลายมือของตนเอง ซึ่งใช้เวลาค่อนข้างนานพอสมควร

การเดินทางกลับเข้าประเทศไทยสำหรับคนไทย เตรียมเอกสารรับรองการฉีดวัคซีนครบถ้วน ตามข้อกำหนดของรัฐบาลไทยมากกว่า 14 วันก่อนการเดินทาง (VACCINE CERTIFICATE หรือ International Vaccinated Certificate

PRO
JAPAN

PRO WIFI เครือข่ายไร้สายความเร็วสูง **WiFi**

ประเภท Package	ราคา
1 - 4 วัน	599.-
1 - 5 วัน	699.-
1 - 6 วัน	799.-

ความเร็วสูงสุด 200 Mbps / วัน

SAMURAI WIFI	ราคาเช่า
ตัวเครื่อง	9,999.-
SIM	799.-
กระเป๋า	249.-
สายชาร์จ	199.-



POCKET WIFI สำหรับนำไปใช้ในต่างประเทศ

PRO
BOOKING CENTER



บริการ
SIM 2 FLY

ราคา

399.-
บาท

เน็ต **Non-stop** เต็มสปีด
6 GB นาน **8 วัน**

ถูกค่าท่านโดยใจ สามารถใช้งานได้ทั้งทางไกลและเน็ตส่งทีวีได้ทันที

ใบสำหรับ กรณีที่ประเทศญี่ปุ่น ยังกำหนดให้ยื่นวีซ่า



PRO JAPAN
COMING SOON



เอกสารประกอบการยื่นวีซ่า ประเทศญี่ปุ่น

- 1. หนังสือเดินทาง มีอายุการใช้งานเหลือมากกว่า 6 เดือนนับจากวันเดินทางกลับ มีหน้าประทับตราว่างเกิน 2 หน้า หากมีเล่มเก่าที่มีวีซ่าเซงกัน รบกวนแนบมาด้วย
- 2. รูปถ่าย 2 X 2 นิ้ว พื้นหลังขาว 2 ใบ
- 3. เอกสารที่ทาง ที่ที่เซ็น ส่งไป 3 ฉบับ ไม่ต้องกรอกรายละเอียดใดๆ (เช่นชื่อเหมือนกับในพาสปอร์ต)
 - คำร้องขอวีซ่า, แบบสอบถามยื่นวีซ่า, หนังสือมอบอำนาจ
- 4. เอกสารรับรองการทำงาน
 - 4.1) กรณีเป็นพนักงานหรือข้าราชการ - ขอหนังสือรับรองจากหน่วยงานที่สังกัดเป็นภาษาอังกฤษ ระบุตำแหน่ง/ วันเริ่มงาน/ อัตราเงินเดือน และระยะเวลาวันที่ลาพักร้อน (อายุเอกสาร 1 เดือน)
 - 4.2) กรณีที่ประกอบธุรกิจส่วนตัว - คัดหนังสือรับรองจดทะเบียนบริษัท อายุไม่ต่ำกว่า 3 เดือน หรือ ทะเบียนการค้าจากกระทรวงพาณิชย์
 - 4.3) กรณีที่เป็นนักเรียน/ นักศึกษา - หนังสือรับรองทางสถานศึกษา เป็นภาษาอังกฤษ (อายุเอกสาร 1 เดือน)
- 5. เอกสารรับรองทางการเงิน - เป็นบัญชีออมทรัพย์เท่านั้น ยอดเงินคงเหลือเพียงพอสำหรับการท่องเที่ยว **ต้องขอ Statement ย้อนหลัง 6 เดือน ที่ออกมาจากธนาคารเท่านั้น ซึ่งจะมิดราประทับและลายเซ็นจากธนาคาร**
***** เอกสารทางการเงินต้องอัปเดตล่าสุดนับจากวันยื่นไม่เกิน 30 วัน *****
- 6. ทะเบียนบ้านเล่มจริง หรือสามารถคัดสำเนา ทร. 14 (ที่อำเภอหรือสำนักงานเขต)
- 7. สำเนาบัตรประชาชน
- 8. เอกสารแสดงสถานภาพอื่น ๆ ตัวจริง (ถ้ามี) เช่น ใบเปลี่ยนชื่อ นามสกุล ทะเบียนสมรส ทะเบียนหย่า หรือมรณะบัตร หรือสามารถคัดสำเนา (ที่อำเภอหรือสำนักงานเขต)

** หมายเหตุ - กรณีให้บุคคลอื่นออกค่าใช้จ่ายให้ จะต้องแนบเอกสารข้อ 4 - 8 ของผู้ออกค่าใช้จ่ายให้ และหนังสือชี้แจงระบุความสัมพันธ์เป็นภาษาอังกฤษ (Sponsorship Letter) / และ Bank Guarantee จากธนาคาร

กรณีผู้เดินทาง อายุต่ำกว่า 1-18 ปี ต้องมีเอกสารดังนี้

- สำเนาสูติบัตรหรือสำเนาบัตรประชาชน
- หากบิดาหรือมารดาท่านใดท่านหนึ่งเดินทางไปด้วย หรือไม่ได้เดินทางไปเลยทั้ง 2 ท่าน สำหรับท่านที่ไม่ได้เดินทางไป จำเป็นต้องไปยื่นเรื่องทำหนังสือยินยอมให้บุตรเดินทางไปต่างประเทศ ณ ที่ทำการเขต
- เอกสารที่ทาง ที่ที่เซ็น ส่งไป 3 ฉบับ ต้องมีลายเซ็น พ่อ แม่ และบุตรผู้เดินทาง

หมายเหตุ

- ลายเซ็นในเอกสาร ต้องเหมือนกับที่เซ็นในพาสปอร์ต
- เอกสารทุกใบ ต้องสะกดชื่อ - นามสกุล ตรงกันกับพาสปอร์ตเท่านั้น
- สามารถเซ็นเอกสารสำเนาถูกต้องได้ แต่ห้ามเซ็นทับ จัดคอม จัดคำกับตัวอักษรเด็ดขาด

ท่านสามารถเลือกซื้อประกันการเดินทางเพิ่มเติมได้ โปรดแจ้งเจ้าหน้าที่ก่อนเดินทาง 1-3 วัน



ประกันภัยการเดินทางต่างประเทศ พลัส
Global Travel Insurance Plus (GTIP)



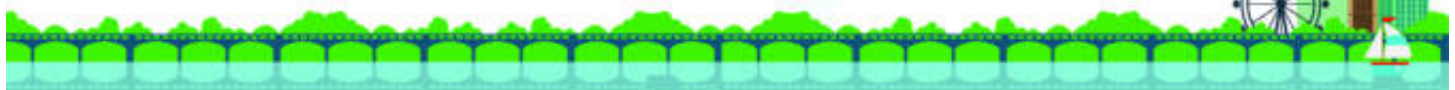
ความคุ้มครอง / Coverage	จำนวนเงินความคุ้มครอง / Sum Insured							
	เดินทางทั่วโลก / WORLDWIDE PLUS				เดินทางในเอเชีย / ASIA PLUS			
	Basic	Silver	Gold	Platinum	Basic	Silver	Gold	Platinum
1. การประกันภัยอุบัติเหตุส่วนบุคคล อ.บ.1* / Personal Accident Benefit	2,000,000	2,000,000	3,000,000	5,000,000	1,000,000	2,000,000	3,000,000	5,000,000
2. ค่ารักษาพยาบาลจากอุบัติเหตุและสุขภาพ / Medical Expenses	2,000,000	2,000,000	3,000,000	5,000,000	2,000,000	2,000,000	3,000,000	5,000,000
2.1 การรักษาพยาบาลต่อเนื่องในประเทศไทย** / Follow-up treatment in Thailand	50,000	200,000	300,000	500,000	50,000	200,000	300,000	500,000
2.2 การรับการรักษาพยาบาลครั้งแรกในประเทศไทย*** / Medical treatment in Thailand	100,000	200,000	300,000	500,000	100,000	200,000	300,000	500,000
3. การเคลื่อนย้ายฉุกเฉินและการส่งศพกลับประเทศ / Evacuation and repatriation	2,000,000	2,000,000	3,000,000	5,000,000	2,000,000	2,000,000	3,000,000	5,000,000
4. การบริการความช่วยเหลือทางการแพทย์ฉุกเฉิน / Emergency Medical Assistance								
4.1 การเยี่ยมผู้เอาประกันภัยในต่างประเทศ / Compassionate visit	x	Actual Cost	Actual Cost	Actual Cost	x	Actual Cost	Actual Cost	Actual Cost
4.2 การส่งตัวผู้เยาว์กลับประเทศ / Return of minor	x	Actual Cost	Actual Cost	Actual Cost	x	Actual Cost	Actual Cost	Actual Cost
4.3 การค้นหา การช่วยชีวิต และการกู้ภัย / Search, rescue and recovery	250,000	250,000	250,000	250,000	250,000	250,000	250,000	250,000
5. การยกเลิกการเดินทาง / Trip cancellation	10,000	10,000	100,000	100,000	10,000	10,000	100,000	100,000
6. การลดจำนวนวันเดินทาง / Trip curtailment	x	x	100,000	100,000	x	x	100,000	100,000
7. ความสูญเสียบags หรือความเสียหายของสัมภาระในการเดินทาง / Loss or damage of personal baggage	10,000	10,000	50,000	50,000	10,000	10,000	50,000	50,000
8. การล่าช้าของการเดินทาง / Cover of delay								
8.1 การล่าช้าของระบบขนส่งมวลชน / Delays in means of public transport	x	2,000	10,000	20,000	x	2,000	10,000	20,000
8.2 การล่าช้าของสัมภาระ / Delayed collection of baggage	x	2,000	20,000	20,000	x	2,000	20,000	20,000
8.3 การจี้โดยสลัดอากาศ / Hijack	x	x	50,000	50,000	x	x	50,000	50,000
8.4 การพลาดต่อเที่ยวบิน / Missed connection - flight	x	2,000	10,000	20,000	x	2,000	10,000	20,000
9. การสูญหายของหนังสือเดินทาง / Loss of passport	x	x	5,000	5,000	x	x	5,000	5,000
10. ความรับผิดชอบต่อบุคคลภายนอก / Personal legal liability	x	1,000,000	2,000,000	5,000,000	x	1,000,000	2,000,000	5,000,000
11. ความรับผิดชอบส่วนเกินสำหรับรถเช่า / Rental car excess	x	x	10,000	20,000	x	x	10,000	20,000
12. ความคุ้มครองกีฬาอล์ฟ / Golf extension	x	x	x	20,000	x	x	x	20,000
13. เงินชดเชยรายได้ระหว่างรักษาตัวในโรงพยาบาลต่างประเทศ / Overseas hospitalization benefit	x	1,000 per day max 10,000	2,000 per day max 20,000	3,000 per day max 30,000	x	1,000 per day max 10,000	2,000 per day max 20,000	3,000 per day max 30,000

หมายเหตุ / Remark

*อ.บ. 1 หมายถึงการเสียชีวิต การสูญเสียอวัยวะ สายตา หรือทุพพลภาพการสิ้นเชิงจากอุบัติเหตุ / Loss of life, dismemberment, loss of sight or total permanent disability.

ข้อ 2.1, *ข้อ 2.2 บริษัทจะจ่ายค่ารักษาพยาบาลที่ได้เกิดขึ้นในระยะเวลา 7 วันนับวันเดินทางกลับถึงประเทศไทย / 2.1, 2.2 The company shall pay such costs incurred within 7 days of the return to Thailand.

หน่วย : บาท / Baht





ประกันภัยการเดินทางต่างประเทศ พลัส

Global Travel Insurance Plus (GTIP)



จำนวนวันเดินทาง (วัน) Trip Duration (Days)	เบี้ยประกันภัย (บาท) / Premium (Baht)							
	เดินทางทั่วโลก / WORLDWIDE PLUS				เดินทางในเอเชีย / ASIA PLUS			
	Basic	Silver	Gold	Platinum	Basic	Silver	Gold	Platinum
แพรวายกเดียว / Single - Trip								
1-4	300	334	600	990	200	290	470	688
5-6	350	450	715	1,290	240	300	595	999
7-8	370	500	990	1,772	280	427	690	1,300
9-10	399	600	1,230	1,996	340	597	850	1,600
11-15	600	790	1,590	2,750	450	767	1,150	2,150
16-22	849	1,275	2,210	3,370	524	937	1,650	2,795
23-31	999	1,600	2,680	3,993	628	1,108	2,030	3,300
32-45	1,530	2,090	3,200	5,674	770	1,364	2,450	4,325
46-60	1,950	2,500	3,850	6,180	907	1,620	2,995	5,226
61-75	2,300	3,340	4,900	7,910	1,220	2,215	3,775	6,450
76-94	2,500	3,843	5,500	9,390	1,475	2,641	4,200	7,500
95-105	3,500	4,467	7,490	11,145	1,975	2,962	5,720	9,990
106-121	4,100	5,090	8,400	12,900	2,350	3,371	6,450	11,100
122-151	5,200	6,345	10,250	15,895	2,775	4,016	7,950	13,740
152-182	6,500	7,599	12,530	18,890	3,260	4,922	9,775	15,975
แพรวายกปี เดินทางไม่จำกัดครั้ง และครั้งไม่เกินจำนวนวันระบุ / Annual Multi - Trip, max length per trip as per plan selected								
Annual (max 31 days)	2,000	2,450	4,000	5,700	1,200	1,992	2,850	4,400
Annual (max 60 days)	2,500	3,120	4,800	7,400	1,600	2,591	3,700	6,400
Annual (max 90 days)	3,600	4,225	5,800	10,000	1,900	3,200	5,000	8,700
Annual (max 120 days)	5,750	6,427	9,000	13,990	2,650	4,038	7,100	12,210
Annual (max 365 days)	15,500	19,000	26,200	44,000	5,925	10,785	22,000	35,150

- เบี้ยประกันภัยเดินทางสำหรับผู้สูงอายุอายุไม่เกิน 75 ปี รวมภาษีอากรและค่าธรรมเนียม / Premium shown is for insured up to 75 yrs of age includes tax and stamps.
- สำหรับผู้สูงอายุประกันภัยมีอายุ 76 ปีขึ้นไป เบี้ยประกันภัยจะเพิ่มขึ้นเป็น 2 เท่าของเบี้ยประกันภัยที่ระบุในตาราง / For insured aged 76 yrs and above, premium will be two times the amount shown in the table.

ความคุ้มครองพิเศษ / Special Coverages

คุ้มครองค่ารักษาสูงถึง **บาท 5,000,000**

- คุ้มครองค่ารักษาพยาบาลจากอุบัติเหตุและเจ็บป่วย
- Covers medical expenses from injuries and illness up to 5,000,000 baht.

รักษาฟัน **บาท 16,000**

- คุ้มครองค่ารักษาพยาบาลฟันเพื่อบรรเทาความเจ็บปวดที่ต่างประเทศ ได้ถึง 16,000 บาท
- Dental treatment cover for relief of pain up to 16,000 baht.

ไม่ต้องสำรองจ่าย รักษาได้ทุก รพ.

- คุ้มครองค่ารักษาพยาบาลทั้ง IPD, OPD
- You don't have to advance money.
- Free choice of hospital.
- Covers medical expenses for inpatient and outpatient treatment.

คุ้มครองกีฬาเสี่ยงภัย

- คุ้มครองค่ารักษาพยาบาลการบาดเจ็บจากกีฬาเสี่ยงภัย เช่น ดำน้ำ เล่นสกี เจ็ทโบ๊ท บันจี้จัมพ์
- Coverage includes medical expenses for injuries from certain high-risk sports such as diving, skiing, or bungee jumping.

ไม่จำกัดอายุ

- ไม่จำกัดอายุผู้ทำประกันภัย • No age limit

ช่วยเหลือ **24 hrs.**

- ศูนย์ให้ความช่วยเหลือฉุกเฉินทางการแพทย์และการเดินทางทั่วโลก
- +66 2 569 0230
- 24 hours. Worldwide emergency call center
- +66 2 569 0230

