



มหัศจรรย์
JAPAN

อาซาฮิกาว่า โอตารุ ซัปโปโร

39,999.-

6 วัน 4 คืน **เดินทาง ม.ค. - มี.ค. 66**

**ช้อปปิ้ง
ทานุกิโคจิ**

สโนว์โมบิล

อิสระช้อปปิ้งตามอัธยาศัย 1 วัน

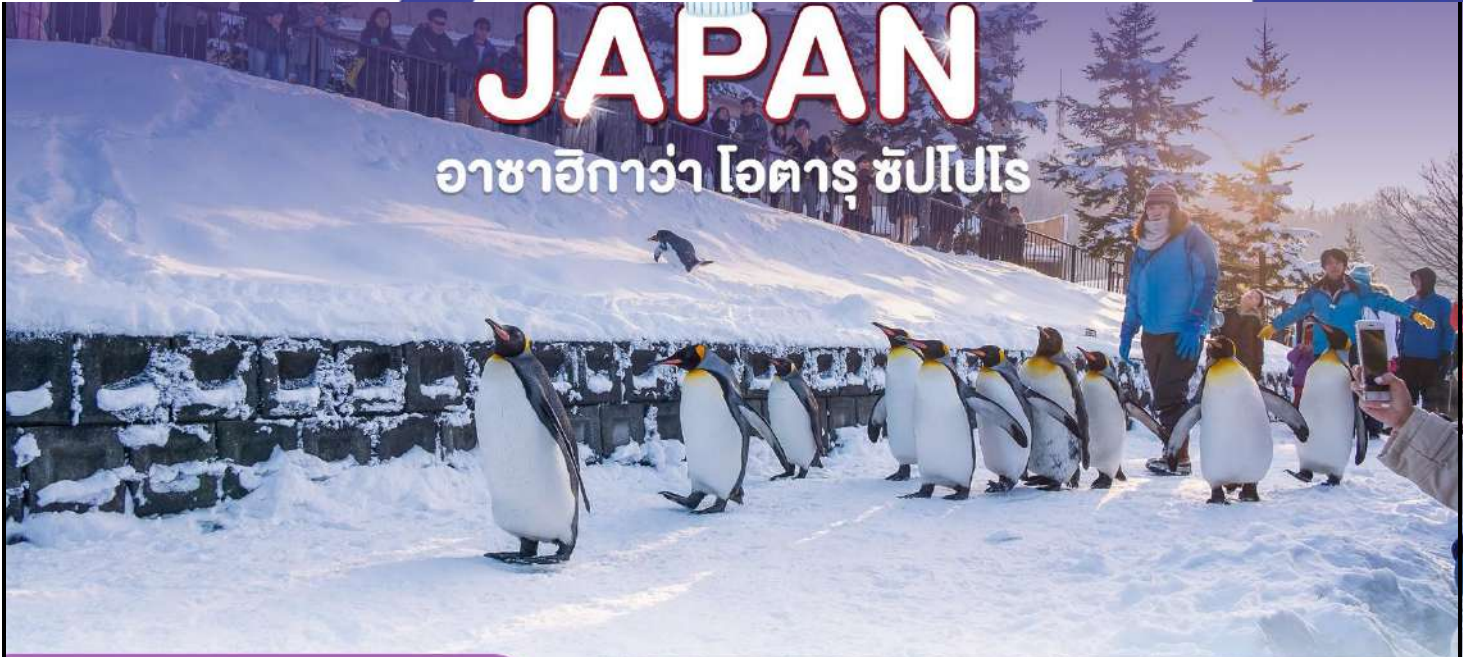
- เมืองฟูราโน่ • หมู่บ้านนิงเกิล เทอเรซ • เมืองอาซาฮิกาว่า • อีออน มอลล์
- ลานกิจกรรมหิมะ • หมู่บ้านราเมน • สวนสัตว์อาซาฮิยาม่า • ช้อปปิ้งทานุกิโคจิ
- หอนาฬิกาซัปโปโร • เมืองโอตารุ • คลองโอตารุ • พิพิธภัณฑ์กล่องดนตรี
- สวนโอไดริ • พระใหญ่อะตะมะ โดบุตสึ • อุทยานโมอาย • มิทซึย เอ้าท์เล็ต





JAPAN

อาซาฮิกาว่า โอตารุ ซัปโปโร



✔ พักย่านช้อปปิ้งชูชิโนะ

✔ หมู่บ้าน Ningle Terrace

✔ จับสโนว์โมบิล



ช้อปปิ้ง ทานุกิโคจิ



คลองโอตารุ

พิเศษ! บุฟเฟ่ต์ปิ้งย่างยากินิกุ, บุฟเฟ่ต์จาบูยักษ์ 3 ชนิด

6 วัน 4 คืน

เดินทาง บ.ค. - บ.ค. 66



อาหาร : 7 มื้อ



FLIGHT : XJ620
BKK 03:05 → → CTS 11:40



FLIGHT : XJ621
CTS 11:55 → → BKK 17:50

สถาปัตยกรรม



กิจกรรม



ธรรมชาติ



ช้อปปิ้ง



วันที่

โปรแกรมการท่องเที่ยว

อาหาร

เช้า กลางวัน เย็น

1

• กรุงเทพฯ สนามบินสุวรรณภูมิ

2

• สนามบินชิโตเสะ ประเทศญี่ปุ่น • เมืองฟูราโน่ • หมู่บ้านนิงเกิ้ล เทอเรซ • เมืองอาซาฮิกาว่า
• อีออน มอลล์

3

• ลานกิจกรรมหิมะ • หมู่บ้านราเมน • สวนสัตว์อาซาฮิยาม่า • ช้อปปิ้งทานุกิโคจิ

4

• หอนาฬิกาซัปโปโร • สวนโอโดริ • เมืองโอตารุ • คลองโอตารุ • พิพิธภัณฑ์กล่องดนตรี • นาฬิกาไอน้ำโบราณ
• ถนนซาโตะมาจิ • ร้านค้าปลอดภาษี • พระใหญ่อะดะมะ โดบุตสึ • อุทยานโมอาย • มิดซุย เจ้าที่เล็ก

5

• อิสระช้อปปิ้งตามอัธยาศัย ไม่รวมค่าบริการรถรับส่ง

6

• ทำอากาศยานชิโตเสะ • สนามบินสุวรรณภูมิ กรุงเทพฯ



พัก
อาซาฮิกาว่า
1 คืน

พัก ซัปโปโร
1 คืน

พัก ซัปโปโร
1 คืน

พัก ซัปโปโร
1 คืน



เดินทางเข้าญี่ปุ่น

อัปเดตล่าสุด!

1

ใบรับรองการฉีดวัคซีน (ภาษาอังกฤษ , ภาษาญี่ปุ่น)

(วัคซีน 3 เข็มตามมาตรฐานญี่ปุ่นที่ WHO รองรับ Pz , Az , MD , J&J , COVAXIN , Novavax , Sinopharm , Sinovac)

2

ใบรับรองผลตรวจโควิดแบบ RT-PCR

ภายใน 72 ชั่วโมง ก่อนเดินทาง (ภาษาอังกฤษ)

ต้องเป็นแบบฟอร์มของญี่ปุ่นเท่านั้น ดาวน์โหลดได้ที่



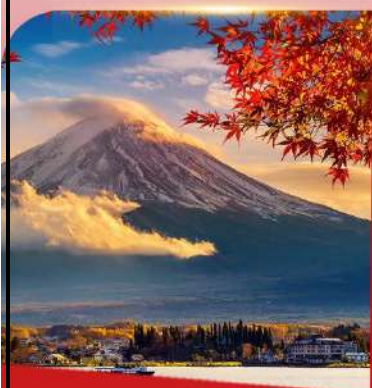
3

ลงทะเบียนผ่านเว็บไซต์ VISIT JAPAN

<https://www.vjw.digital.go.jp>



หมายเหตุ : กรณีฉีดวัคซีนไม่ครบตามมาตรฐานญี่ปุ่น ต้องยื่นผลตรวจ RT-PCR ภายใน 72 ชม.ก่อนเดินทาง



โปรดอ่านรายละเอียดให้ครบถ้วนก่อนทำการจอง



อัตราค่าบริการและเงื่อนไขรายการท่องเที่ยว

วันเดินทาง	ตารางเวลาไฟล์ทบิน	จำนวน	ผู้ใหญ่	เด็กอายุต่ำกว่า 12 ปี ไม่ใช้เตียง	พักเดี่ยว
23 – 28 มกราคม 2566	ขาไป BKK - CTS XJ620 02.05 – 10.40 ขากลับ CTS - BKK XJ621 11.55 - 17.50	35+1	47,999	45,999	8,900
15 – 20 กุมภาพันธ์ 2566	ขาไป BKK - CTS XJ620 03.05 – 11.40 ขากลับ CTS - BKK XJ621 11.55 - 17.50	35+1	46,999	44,999	8,900
08 – 13 มีนาคม 2566	ขาไป BKK - CTS XJ620 03.05 – 11.40 ขากลับ CTS - BKK XJ621 11.55 - 17.50	35+1	40,999	38,999	8,900
15 – 20 มีนาคม 2566	ขาไป BKK - CTS XJ620 03.05 – 11.40 ขากลับ CTS - BKK XJ621 11.55 - 17.50	35+1	39,999	37,999	8,900

****ราคา INFANT (อายุไม่ถึง 2 ปี บริบูรณ์ ณ วันเดินทางกลับ) ท่านละ 10,000 บาท**

อัตรานี้รวมรายการทัวร์และตั๋วเครื่องบินแล้ว**

อัตราค่าบริการนี้ไม่รวม ค่าทิปไกด์, พนักงานขับรถ รวมทั้งทริป 1,500 บาท/ท่าน

ราคาจอยแลนด์หักค่าตัวออกท่านละ 16,000 บาท

วิธีปฏิบัติก่อนออกเดินทาง

1. เตรียมใบรับรองการฉีดวัคซีน (ภาษาอังกฤษ , ภาษาญี่ปุ่น) (วัคซีน 3 เข็มตามมาตรฐานญี่ปุ่นที่ WHO รองรับ เช่น Pz , Az , MD , J&J , COVAXIN , Novavax , Sinovac , Sinopharm)

หมายเหตุ : กรณีฉีดวัคซีนไม่ครบตามมาตรฐานญี่ปุ่น ต้องยื่นผลตรวจ RT-PCR ภายใน 72 ชม.ก่อนเดินทาง

2. ใบรับรองผลการตรวจ Test COVID-19 เป็นลบ แบบ RT-PCR ภายใน 72 ชั่วโมงก่อนการเดินทาง (ภาษาอังกฤษ) กรณีฉีดวัคซีนไม่ครบตามมาตรฐานญี่ปุ่น

3. ลงทะเบียนผ่านเว็บไซต์ VISIT JAPAN ให้เรียบร้อย

ดำเนินการทั้ง 3 ขั้นตอนนี้ก่อนการเดินทางอย่างน้อย 6 ชั่วโมงก่อนเที่ยวบินลงจอด หากไม่ดำเนินการตามขั้นตอนทั้งหมดผ่านแอปพลิเคชัน ท่านจะต้องกรอกเอกสารที่สนามบินด้วยลายมือของตนเอง ซึ่งใช้เวลาค่อนข้างนานพอสมควร



โปรแกรมการเดินทาง 6 วัน 4 คืน : เดินทางโดยสายการบินไทยแอร์เอเชียเอ็กซ์



BKK	✈	CTS
เที่ยวบิน	ออก	ถึง
XJ620	03.05	11.40

CTS	✈	BKK
เที่ยวบิน	ออก	ถึง
XJ621	11.55	17.50

วันแรก กรุงเทพมหานคร สนามบินสุวรรณภูมิ

23.30 น. พร้อมกันที่ สนามบินสุวรรณภูมิ ขาออก ชั้น 4 ประตู 3 ROW F สายการบินไทยแอร์เอเชีย เอ็กซ์ Thai Air Asia X (XJ) โดยมีเจ้าหน้าที่อำนวยความสะดวกแก่ทุกท่าน



วันที่สอง สนามบินชิโตเสะ ประเทศญี่ปุ่น • เมืองฟูราโน่ • หมู่บ้านนิงเกิ้ล เทอเรซ • เมืองอาซาฮิกาว่า • อีออน มอลล์ ๗ (-/กลางวัน/-)

03.05 น. ออกเดินทางสู่ เมืองซัปโปโร ประเทศญี่ปุ่น โดยเที่ยวบิน XJ620 (ค่าทัวร์ไม่รวมอาหารและเครื่องดื่มบนเครื่อง)

11.40 น. เดินทางถึง สนามบินชิโตเสะ เมืองซัปโปโร ประเทศญี่ปุ่น พบการต้อนรับอย่างอบอุ่นจากเจ้าหน้าที่ (เวลาท้องถิ่นที่ญี่ปุ่นเร็วกว่าประเทศไทย 2 ชั่วโมง) หลังจากผ่านขั้นตอนของกรมศุลกากรเรียบร้อยแล้ว นำท่านเดินทางสู่เมืองซัปโปโรเพื่อรับประทานอาหารกลางวัน

กลางวัน ๗ บริการอาหารกลางวัน แบบ SET BOX



จากนั้น เดินทางสู่ **เมืองฟูราโน่** ฟูราโน่เป็นพื้นที่กว้างบนเนินเขาที่ทอดไปยังภูเขา โทกาจิ ฟูราโน่เป็นส่วนหนึ่งของอุทยานธรรมชาติฟูราโน่-อาชิเบ็ตสึ โดยตั้งอยู่เลยแม่น้ำโซราจิ เนื่องจากมีที่ตั้งอยู่ที่ใจกลางฮอกไกโด ฟูราโน่จึงมีชื่อเล่นว่า “เมืองสเคือ”

เดินทางสู่ **หมู่บ้านนิงเกิลเทอเรซ** ซึ่งเป็นหมู่บ้านขนาดเล็กๆ ที่มีการออกแบบที่แตกต่างจากหมู่บ้านทั่วไป โดยสร้างเป็นกระท่อมขนาดเล็กท่ามกลางสวนต้นไม้ใหญ่ที่ร่มรื่น เชื่อมต่อบ้านด้วยสะพานไม้ โดยหมู่บ้านนี้ยังมีร้านค้าให้ช้อปปิ้งกันอีกด้วย โดยจะเป็นสินค้าแฮนด์เมดและสินค้าพื้นเมืองจำพวกงานฝีมือต่างๆ สินค้าไอเดี่ยที่ทันสมัย นอกจากนี้จะมีจำหน่ายแล้วยังสามารถชมการทำงานฝีมือนี้ได้อีกด้วย



เดินทางสู่ **อ็อน มอลล์** ห้างสรรพสินค้าชั้นนำของญี่ปุ่น ที่มีสินค้ามากมายหลายชนิดในราคาย่อมเยาให้ท่านเลือกซื้อได้อย่างเพลิดเพลินไม่ว่าจะเป็นอาหาร เครื่องดื่ม เสื้อผ้า เครื่องประดับ เครื่องสำอางและยา ซึ่งห้างอ็อน มอลล์ นี้ เป็นห้างสรรพสินค้าที่อยู่ในวิถีชีวิตของคนญี่ปุ่น เพราะสามารถหาซื้อสินค้าได้ทุกชนิดในแห่งเดียวได้เลย และทุกๆ ช่วงเทศกาลทางห้างก็มีการจัดโปรโมชั่นประจำฤดูกาลอีกด้วย อีกทั้งยังสามารถนำสินค้าไปทำเรื่องยกเว้นภาษี โดยนำสินค้าที่ซื้อมาไปที่เคาน์เตอร์ TAX REFUND พร้อมกับแสดงใบเสร็จและพาสปอร์ตก็สามารถทำเรื่องยกเว้นภาษีได้เรียบร้อย

ค่า **🍷อิสระอาหารค่าตามอัธยาศัย**

ที่พัก **WING ASAHIKAWA HOTEL ระดับ 3 ดาว หรือเทียบเท่ามาตรฐานของประเทศญี่ปุ่น**

(โรงแรมที่ระบุในรายการทัวร์เป็นเพียงโรงแรมที่นำเสนอเบื้องต้นเท่านั้น ซึ่งอาจมีการเปลี่ยนแปลงแต่โรงแรมที่เข้าพักจะเป็นโรงแรมระดับเทียบเท่ากัน)



วันที่สาม

ลานกิจกรรมหิมะ • หมู่บ้านราเมน • สวนสัตว์อาซาฮิยาม่า • ช้อปปิ้งทานุกิโคจิ

๑๑ (เช้า/-/เย็น)

เช้า

๑๑ บริการอาหารเช้า ณ ห้องอาหารของโรงแรม

นำท่านสู่

ลานกิจกรรมหิมะ ซึ่งเป็นลานกิจกรรมหิมะ ที่มีกิจกรรมให้นักท่องเที่ยวได้เข้ามาสนุกสนานทำท่ายความตื่นเต้นกับกิจกรรมบนลานหิมะ ซึ่งในช่วงฤดูหนาวคนส่วนใหญ่จะนิยมไปเล่นกับกิจกรรมสโนว์โมบิล โดยมีครูฝึกและสถาปผู้ชำนาญการคอยสอนวิธีการเล่นให้ท่านอย่างใกล้ชิด *****ค่าทัวร์ไม่รวมค่าบริการสโนว์โมบิลท่านละ 10,000 – 18,000 เยน***** **ลานกิจกรรมนี้เปิดให้บริการตามสภาพอากาศ หากไม่เปิดให้บริการขอสงวนสิทธิ์ในการเปลี่ยนแปลงโปรแกรม**





เดินทางสู่

หมู่บ้านราเมนอาซาฮิกาวะ ให้ท่านได้ลิ้มรสราเมนที่หลากหลายจาก 8 ร้านราเมนยอดนิยมซึ่งสถานที่แห่งนี้สร้างขึ้นมาเพื่อสื่อสารถึงวัฒนธรรมของราเมนแห่งเมืองอาซาฮิกาวะ เนื่องจากราเมนแห่งนี้มีเอกลักษณ์เฉพาะตัวเพราะเป็นสูตรที่สร้างสรรค์มาเพื่อสัมผัสอากาศหนาวพื้นที่แห่งนี้ 8 ร้านยอดนิยมในพื้นที่แห่งนี้ได้แก่ Aoba , Ittetsu-an Matsuda , Ishida , Tenkin , Santoka , Saijo , Koubo Kato และ Baikoken โดยมีหลักการตั้งต้นไม่ใช่เครื่องปรุงรสเครื่องเคราท์ จนได้ราเมนอาซาฮิกาวะแบบดั้งเดิมและทันสมัย ทำให้สามารถเลือกทานได้หลากหลายตามความต้องการ

กลางวัน

❶ อีระอาหารกลางวันตามอัธยาศัย

เดินทางสู่

สวนสัตว์อาซาฮิยาม่า ตั้งอยู่ในเมืองอาซาฮิกาวะ จังหวัดฮอกไกโด เปิดทำการมาตั้งแต่ปี ค.ศ. 1967 และมีการเปลี่ยนแปลงครั้งใหญ่ในปี ค.ศ. 1997 ซึ่งเป็นสวนสัตว์ที่มีชื่อเสียงแห่งหนึ่งในแถบ

รอบนอกของเมืองอาซาฮิกาวะ มีสัตว์มากกว่า 700 ชนิด จาก 124 สายพันธุ์ อาศัยอยู่ในสภาพแวดล้อมที่คล้ายคลึงกับถิ่นที่อยู่ตามธรรมชาติมากที่สุด ไฮไลท์ของที่สวนสัตว์แห่งนี้คือ “อุโมงค์แก้วเพนกวิน” ซึ่งเป็นอุโมงค์ผ่านบริเวณสระว่ายน้ำของฝูงนกเพนกวิน นอกจากนี้



ในช่วงประมาณกลางเดือนธันวาคม จะมี**ขบวนพาเหรดนกเพนกวิน** ซึ่งจุดเริ่มต้นของพาเหรดนี้คือพฤติกรรมทางธรรมชาติของเพนกวินที่จะออกเดินทางไปยังทะเล เพื่อไปหาอาหารเป็นหมู่ ทางสวนสัตว์จึงนำพฤติกรรมนี้บวกกับความต้องการที่อยากให้นักเพนกวินได้ออกกำลังกายในฤดูหนาวมา

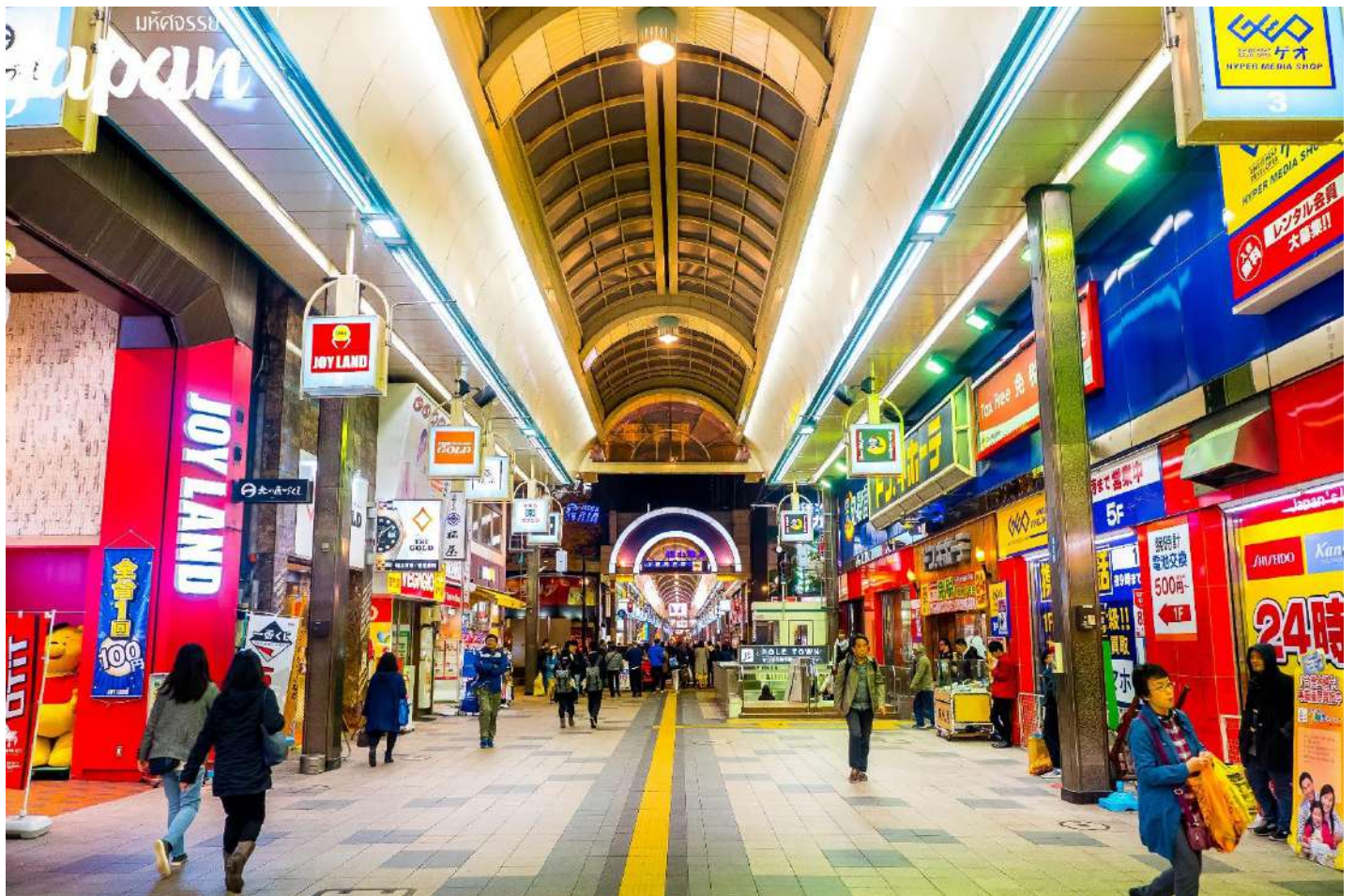
รวมกันและกลายมาเป็นพาเหรดที่เป็นยอดนิยมของสวนสัตว์แห่งนี้เอง **ขบวนพาเหรดนี้ขึ้นอยู่กับสภาพอากาศและมีโชว์วันละ 2 รอบ รอบแรก 11.00 น. รอบที่สอง 14.30 น.**





จากนั้น

อิสระให้ท่านช้อปปิ้ง **ถนนทานุกิโคจิ** เป็นถนนช้อปปิ้งที่มีหลังคาคลุมระยะทางมากกว่า 1 กิโลเมตร ถูกแบ่งออกเป็น 7 บล็อก ซึ่งสองข้างทางนี้เต็มไปด้วยร้านค้ามากกว่า 100 ร้าน ไม่ว่าจะเป็น อาหาร ยาสามัญ เสื้อผ้า ร้านรองเท้ายอดฮิต อย่าง ABC MART หรือแม้แต่ร้านที่มีชื่อเสียงโด่งดังอย่าง Don Quijote ก็มีอยู่ในย่านนี้เช่นกัน สถานที่แห่งนี้มีอายุมากกว่า 100 ปี และเป็นแหล่งช้อปปิ้งที่มีการจัดเทศกาลต่างๆตามแต่ละช่วงอีกด้วย



ค่า

๑๑ บริการอาหารเย็น ณ ภัตตาคาร พิเศษ!!! บุฟเฟ่ต์ชาบูยักษ์ 3 ชนิด บริการให้ทุกท่านได้เต็มอิ่ม พร้อมปิ้งย่างยากินิกุ ซูชิ เทมปุระ และผลไม้ประจำฤดูกาล พร้อมเครื่องดื่มซอฟต์ดริงก์ไม่อัน

ที่พัก

WING SAPPORO HOTEL ระดับ 3 ดาว หรือเทียบเท่ามาตรฐานของประเทศญี่ปุ่น

(โรงแรมที่ระบุในรายการทัวร์เป็นเพียงโรงแรมที่น่าเสนอเบื้องต้นเท่านั้น ซึ่งอาจมีการเปลี่ยนแปลงแต่โรงแรมที่เข้าพักจะเป็นโรงแรมระดับเทียบเท่ากัน)



วันที่สี่

หอนาฬิกาซัปโปโร • สวนโอโดริ • เมืองโอตารุ • คลองโอตารุ • พิพิธภัณฑ์กล่องดนตรี •
นาฬิกาไอน้ำโบราณ • ถนนซาโกมาจิ • ร้านค้าปลอดภาษี • พระใหญ่อะตะมะ ไดบุตสึ •
อุทยานโมอาย • มิตซุยุ เอาร์ทเล็ท ๑๒ (เช้า/กลางวัน/-)

เช้า

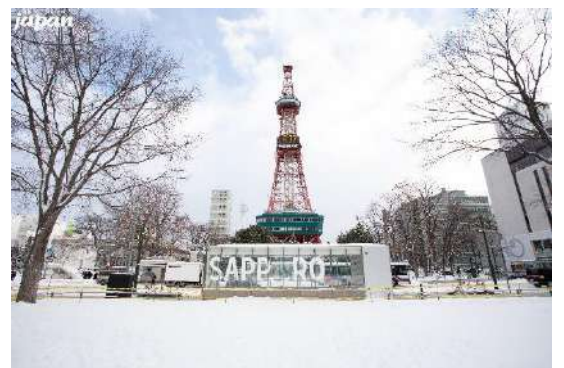
๑๒ บริการอาหารเช้า ณ ห้องอาหารของโรงแรม

จากนั้น

ผ่านชมหอนาฬิกาซัปโปโร ซึ่งเป็นสัญลักษณ์ของเมืองซัปโปโร ตัวอาคารของหอนาฬิกาก่อสร้าง
ขึ้นเมื่อปี 1878 ตั้งอยู่ในเขตของวิทยาลัย
เกษตรซัปโปโร ตัวเรือนนาฬิกาซื้อมาจากกรุง
บอสตัน โดยปัจจุบันมีการพัฒนาและปรับปรุง
สถานที่จนกลายเป็นพิพิธภัณฑ์จัดแสดง
เกี่ยวกับประวัติศาสตร์การก่อสร้างให้
นักท่องเที่ยวที่สนใจได้เข้าชม



ผ่านชมสวนโอโดริ ตั้งอยู่ใจกลางเมืองซัปโปโร ซึ่งแยกเมืองออกเป็นสองฝั่ง คือทางทิศเหนือและ
ทิศใต้ ทางด้านทิศตะวันออกของสวนโอโดริ เป็นที่ตั้ง
ของ ทิวทาวเวอร์ซัปโปโร (Sapporo TV Tower) สูง
150 เมตร ซึ่งด้านบนมีจุดชมวิวที่สามารถมองเห็นวิว
ที่สวยงามของสวนสาธารณะแห่งนี้และเมืองโดยรอบ
แบบ 360 องศา



นำท่านชม

คลองโอตารุ ซึ่งเป็นแลนด์มาร์กสำคัญของเกาะฮอกไกโดอีกหนึ่งแห่ง เพราะในอดีตคลองแห่งนี้เป็นที่ทำเรือที่สำคัญในช่วงศตวรรษที่ 20 เรือลำใหญ่จะ
ถ่ายสินค้าลงเรือลำเล็กและลำเลียงไปตามคลอง ในเวลาต่อมาสิ่งอำนวยความสะดวกเพิ่มมากขึ้น
ทำให้สินค้าสามารถส่งผ่านเรือลำใหญ่ได้โดยตรง ไม่ต้องลำเลียงผ่านเรือลำเล็กเหมือนก่อนหน้านี้
และในปี ค.ศ. 1980 บริเวณคลองแห่งนี้ได้รับการบูรณะซ่อมแซมทำให้สวยงามเพิ่มมากขึ้นจึงเป็น
จุดท่องเที่ยวที่สำคัญ และโกดังต่างๆริมคลองได้รับการปรับปรุงให้มาเป็นร้านค้า ร้านอาหาร ร้าน



ชายของที่ระลึกและพิพิธภัณฑ์ ทำให้บรรยากาศริมคลองโอตารุครึกครื้นตลอดเวลา และในช่วงฤดูหนาวบริเวณริมคลองยังจัดให้มีเทศกาลไฟริมคลองโอตารุอีกด้วย



นำท่านชม **พิพิธภัณฑ์กล่องดนตรี** ตั้งอยู่บนถนนซาโกมาจิที่เมืองโอตารุ อาคารพิพิธภัณฑ์ถูกสร้างในสไตล์

ตะวันตก มีอายุกว่า 100 ปีและเป็นหนึ่งในพิพิธภัณฑ์ที่มีชื่อเสียงแห่งหนึ่งของประเทศญี่ปุ่น เมื่อได้เข้ามาที่พิพิธภัณฑ์แห่งนี้จะได้พบกับกล่องดนตรีจำนวนมากมายมากกว่า 3,000 ชิ้น ตั้งโชว์ความสวยงามเรียงรายและมีการจำหน่ายให้แก่ผู้เข้าชมอีกด้วย การดีไซน์กล่องดนตรีนั้นมี



หลากหลายให้เลือกตามความชอบ

และยังมีส่วนที่ให้ผู้เยี่ยมชมสามารถทำกล่องเพลงของตนเองได้อีกด้วย เมื่อเดินออกจากพิพิธภัณฑ์กล่องดนตรีแล้วจะมองเห็น **หอนาฬิกาไอน้ำโบราณ** ซึ่งเป็นอีกจุดแลนด์มาร์กหน้าทางเข้าพิพิธภัณฑ์ ตัวเรือนนาฬิกานี้ยังสามารถทำงานได้ดี ซึ่งเป็น 1





ใน 2 เรือที่ยังคงเหลืออยู่บนโลกใบนี้ นาฬิกาไอน้ำเรือนี้อาจได้รับมาจากเมืองแวนคูเวอร์ ประเทศแคนาดา ซึ่งทางการได้มอบให้เป็นของขวัญกับเมืองโอตารุ นาฬิกาเรือนนี้จะส่งเสียงดนตรีเดือนเวลาออกมาให้ผู้คนที่สัญจรไปมาได้ยินทุกๆ 15 นาทีอีกด้วย

จากนั้น

อิสระให้ท่านเดินช้อปปิ้ง **ถนนซาโกมาจิ** ซึ่งตั้งอยู่บริเวณฝั่งตรงข้ามกับพิพิธภัณฑสถานแห่งชาติ ซึ่ง เป็นถนนเก่าแก่ มีประวัติอันยาวนาน ถูกสร้างขึ้นในช่วงปี 1800 – 1900 โดยถนนแห่งนี้มีความยาวตลอดทางประมาณ 750 เมตร และถูกอนุรักษ์ไว้เป็นอย่างดี อาคารต่างๆบริเวณถนนแห่งนี้ยังคงรูปลักษณะแบบเดิมไว้และอยู่ในสภาพดีอีกด้วย ซึ่งตลอดทางแนวเดินสองฟากฝั่ง เต็มไปด้วยคาเฟ่ ร้านอาหาร ร้านขนม พิพิธภัณฑสถาน เสื้อผ้า และร้านขายของที่ระลึกอย่างมากมาย คาเฟ่ที่เป็นที่นิยมอันดับต้นๆในสถานที่แห่งนี้ได้แก่ LETAO เมนูขนมหวานชีสเค้กที่ถูกใจใครหลายๆคนนั่นเอง



กลางวัน

● บริการอาหารกลางวัน ณ ภัตตาคาร



นำท่านสู่

ร้านค้าปลอดภาษี แห่งเกาะฮอกไกโด เป็นร้านค้าปลอดภาษีแห่งเดียวในฮอกไกโด บริการสินค้าเพื่อสุขภาพ แบรินด์เนม เครื่องสำอาง เครื่องใช้ไฟฟ้า เป็นต้น ซึ่งโดยส่วนใหญ่แล้ว คนญี่ปุ่น นิยมรักษาสุขภาพด้วยการเพิ่มวิตามินให้แก่ร่างกาย จะเห็นได้ว่า วิตามินบำรุงร่างกายในประเทศญี่ปุ่นนั้น มีมากมายหลากหลายยี่ห้อ ส่วนเครื่องสำอางของประเทศญี่ปุ่นก็ไม่แพ้ที่อื่นๆเช่นกัน มีแบรนด์ที่ขึ้นชื่อหลากหลายมากมายในญี่ปุ่น บริการที่ร้านปลอดภาษีนี้เช่นเดียวกัน

นำท่านชม

พระใหญ่อะตะมะ ไดบุตสึ ตั้งอยู่ที่เมืองซัปโปโรตอนเหนือ เป็นผลงานชิ้นเอกของทาดาโอะ อันโดะ สถาปนิกชื่อดังของญี่ปุ่น เจ้าของรางวัลพีริซเกออร์ โดยสถานที่แห่งนี้มีลักษณะเป็นเนินเขาล้อมรอบรูปปั้นพระพุทธรูปมีความสูงอยู่ที่ 13.5 เมตร และมีน้ำหนัก 1500 ตัน พื้นที่ที่ล้อมรอบจะค่อยๆลาดลง และรายล้อมไปด้วยธรรมชาติ ยิ่งในช่วงฤดูร้อนจะสามารถมองเห็นต้นลาเวนเดอร์จำนวนกว่า 150,000 ต้นล้อมรอบรูปปั้นพระพุทธรูป ส่วนในฤดูหนาวจะปกคลุมไปด้วยหิมะ ทำให้มีความสวยงามแตกต่างกันออกไป





จากนั้นบริเวณโดยรอบพระพุทธรูป อิสระให้ท่านชม **อุทยานโมอาย** รูปปั้นหินจำลองของโมอาย แห่งเกาะอีสเตอร์ บริเวณโดยรอบพระใหญ่ อิสระให้ท่านเที่ยวชมตามอัธยาศัย



จากนั้น

อิสระช้อปปิ้ง ณ **มิตซูบิฮัทเล็ท** ซึ่งเป็นเอาท์เล็ตในร่มขนาดใหญ่ มีทั้งหมด 2 ชั้น ร้านค้ามากกว่า 180 ร้าน แต่ละร้านก็จะเป็นแบรนด์ชั้นนำชื่อของทั้งญี่ปุ่น และต่างประเทศไม่ว่าจะเป็น UNITED ARROWS แบรนด์ที่ได้รับความนิยมในญี่ปุ่น , WEGO แบรนด์ดังของขวัญใจวัยรุ่นญี่ปุ่น หรือจะเป็น Champion , FILA เป็นต้น แบรนด์ที่ได้รับความนิยมตลอดกาลไม่ว่าจะเป็น COACH, NIKE, ONITSUKA TIGER เป็นต้น หรือหากท่านใดอยากนั่งพักเพื่อทานอาหาร ที่นี่ยังมีศูนย์อาหารขนาดใหญ่ไว้บริการอีกด้วย

คำ

● **อิสระอาหารค่ำตามอัธยาศัย**

ที่พัก

WING SAPPORO HOTEL ระดับ 3 ดาว หรือเทียบเท่ามาตรฐานของประเทศญี่ปุ่น

(โรงแรมที่ระบุในรายการทัวร์เป็นเพียงโรงแรมที่นำเสนอเบื้องต้นเท่านั้น ซึ่งอาจมีการเปลี่ยนแปลง แต่โรงแรมที่เข้าพักจะเป็นโรงแรมระดับเทียบเท่ากัน)



วันที่ทำ

อิสระข้อบป้ิงตามอธยาศัย ไม่รวมค่าบริการรถรับส่ง

๓ (เช้า/-/-)

เช้า

๓๑ บริการอาหารเช้า ณ ห้องอาหารของโรงแรม

อิสระให้ท่านท่องเที่ยวชมเมืองซัปโปโรตามอธยาศัย ไม่รวมค่าบริการรถรับส่งและค่าเข้าชมสถานที่ต่างๆ โดยภายในเมืองซัปโปโรมีสถานที่ท่องเที่ยวอื่นๆที่น่าสนใจดังนี้ โดยวันอิสระมีไกด์บริการแนะนำให้ข้อมูลวิธีการเดินทาง

- **พิพิธภัณฑ์เบียร์ซัปโปโร** เดิมทีนี้เคยถูกใช้เป็นโรงงานผลิตเบียร์มาก่อน ปัจจุบันได้เปลี่ยนหน้าที่มาเป็นพิพิธภัณฑ์ให้ความรู้เกี่ยวกับเบียร์ และประวัติความเป็นมาของเบียร์ซัปโปโร ที่มีจัดฟรีเมียมทัวร์พร้อมชิมเบียร์ 2 ชนิดได้ในราคาคนละ 500 เยน แต่ผู้บรรยายจะพูดเป็นภาษาญี่ปุ่น และมีคำบรรยายภาษาอังกฤษตามจุดต่างๆ

- **จุดชมวิวเขาโมอิวะ** เป็นเขาที่อยู่ใกล้ใจกลางเมืองซัปโปโรมากที่สุด อุดมสมบูรณ์ไปด้วยธรรมชาติและสัตว์ป่า แลมยังเป็นจุดชมวิวเมืองซัปโปโรยอดนิยมด้วย วิวยามค่ำคืนของซัปโปโรนี้ได้รับเลือกให้เป็นอันดับ 2 ของ 3 วิวกลางคืนแสนสวยของญี่ปุ่น ประจำปี 2015 (อันดับ 1 นางาซากิ อันดับ 3 โทเกียว) มีกระเช้า Mount Moiwa Ropeway ให้นั่งขึ้นสู่ด้านบนได้แบบสบายๆ

- **สวนโอโดริ** เป็นสวนสาธารณะขนาดใหญ่ทอดตัวยาวอยู่กลางเมืองซัปโปโร มีหอคอยซัปโปโรทีวีทาวเวอร์ (Sapporo TV Tower) ตั้งอยู่จุดเริ่มต้นทางทิศตะวันออก ที่สวนนี้ถูกใช้เป็นที่จัดงานอีเว้นท์ต่างๆ มากมายอย่างเบียร์การ์เด็นและร่าวงบงโอโดริในหน้าร้อน และเทศกาลหิมะซัปโปโร (Sapporo Snow Festival) ในหน้าหนาว

- **โรงงานช็อกโกแลต ชิโรอิ โคอิบิโตะ**

ขนมขึ้นชื่อของฮอกไกโด ด้วยคุกกี้หอมเนยสอดไส้ไวท์ช็อกโกแลตอร่อยๆ เลยกลายเป็นของฝากยอดนิยมโรงงานช็อกโกแลต ชิโรอิ โคอิบิโตะ เป็นทั้งโรงงานผลิตและสวนสนุกในตัว นอกจากจะมาซื้อขนม มาเล่นสนุกแล้ว ยังไปทัวร์ชมโรงงานได้ด้วย





- **ตลาดปลาโจโก** หรืออีกชื่อหนึ่งที่เราเรียกกันว่า “ตลาดโจโก” เป็นตลาดสดที่ใหญ่ที่สุดในซัปโปโร เรียกได้ว่าเป็นศูนย์กลางค้าปลีก ค้าส่ง ที่สำคัญอีกแห่งหนึ่งของเมืองซัปโปโร ตลาดแห่งนี้ได้รวบรวมของกินขึ้นชื่อ และอาหารทะเลสดๆ มาจากทั่วทุกมุมของฮอกไกโดมาไว้ที่ศูนย์กลางแห่งนี้ให้นักท่องเที่ยวได้เลือกสรรกันอย่างสะดวก ซึ่งภายในตลาดประกอบไปด้วยร้านค้า ร้านอาหารมากกว่า 70 ร้าน ไฮไลท์ที่พลาดไม่ได้สำหรับตลาดแห่งนี้คือการเลือกซื้อปูสดๆ และให้ร้านปรุงให้ทานที่ร้านได้เลย



- **ย่านซุซุกิโนะ** เป็นศูนย์รวมแหล่งความบันเทิงของเมืองซัปโปโรที่ใหญ่ที่สุดทางตอนเหนือของประเทศญี่ปุ่น ซึ่งเป็นแหล่งรวมร้านค้า , บาร์ , ร้านอาหาร , ร้านคาราโอเกะ , ร้านปาจิงโกะ เป็นต้น เป็นย่านที่ครึกครื้นตลอดทั้งคืน แสงสีเสียง ครบครันที่ย่านนี้



📌 อิสระอาหารกลางวันและอาหารค่ำตามอัธยาศัย

ที่พัก WING SAPPORO HOTEL ระดับ 3 ดาว หรือเทียบเท่ามาตรฐานของประเทศญี่ปุ่น

(โรงแรมที่ระบุในรายการทัวร์เป็นเพียงโรงแรมที่นำเสนอเบื้องต้นเท่านั้น ซึ่งอาจมีการเปลี่ยนแปลงแต่โรงแรมที่เข้าพักจะเป็นโรงแรมระดับเทียบเท่ากัน)

วันที่หก ท่าอากาศยานชิโตเสะ • สนามบินสุวรรณภูมิ กรุงเทพฯ 📌 (เช้า/-/-)

เช้า 📌 บริการอาหารเช้า ณ ห้องอาหารของโรงแรม

11.55 น. ออกเดินทางกลับกรุงเทพฯ โดยสายการบินไทยแอร์เอเชีย เอ็กซ์ **THAI AIRASIA X** เที่ยวบินที่ **XJ621**

(ค่าทัวร์ไม่รวมค่าอาหารและเครื่องดื่มบนเครื่อง)

17.50 น. เดินทางถึงสนามบินสุวรรณภูมิ กรุงเทพฯ โดยสวัสดิภาพพร้อมความประทับใจมิรู้ลืม



มาตรการรับมือช่วงโควิด



ตรวจวัดอุณหภูมิ
ก่อนเดินทาง



ฉีดพ่นเชื้อภายในยานพาหนะ
และภายในห้องพัก



สวมหน้ากากอนามัย
สวมหน้ากากอนามัยทุกครั้ง



จุดเจลแอลกอฮอล์ล้างมือ
บริการจุดเจลแอลกอฮอล์ล้างมือ

หัวหน้าทัวร์ได้รับวัคซีนป้องกันโควิด19 ครบแล้ว 2 เข็ม

* ปฏิบัติตามกฎระเบียบทางภาครัฐเพื่อป้องกันและความปลอดภัยของนักท่องเที่ยว

หมายเหตุ :

การให้บริการของรถบัสนำเที่ยวในประเทศญี่ปุ่น ตามกฎหมายของประเทศญี่ปุ่นนั้นสามารถให้บริการได้วันละไม่เกิน 12 ชั่วโมง ไม่สามารถเพิ่มเวลาได้ จึงขอสงวนสิทธิ์ในการปรับเปลี่ยนตารางการท่องเที่ยวในรายการเดินทาง โดยมีคุณเทศก์และคนขับจะเป็นผู้บริหารเวลาตามความเหมาะสม

อัตราค่าบริการรวม

- ตัวเครื่องบินไป - กลับพร้อมกรุ๊ป กรุงเทพฯ-ซิดนีย์-กรุงเทพฯ สายการบิน Thai Air Asia X (XJ) เป็นตัวหมู่คณะไม่สามารถสะสมไมล์ได้
- ที่พักโรงแรมตามรายการ 3 คืน พักห้องละ 2-3 ท่าน (กรณีมาไม่ครบคู่และไม่ต้องการเพิ่มเงินพักห้องเดียว)
- ค่าระวางน้ำหนักกระเป๋าไม่เกิน 20 กก.ต่อ 1 ใบ (โหลดได้ท่านละ 1 ใบ) กระเป๋าถือขึ้นเครื่อง Hand Carry 7 กก.ต่อ 1 ใบ
- ค่าอาหารทุกมื้อตามรายการระบุ (สงวนสิทธิ์ในการสลับมือหรือเปลี่ยนแปลงเมนูอาหารตามสถานการณ์)
- น้ำดื่มบริการบนรถวันละ 1 ขวด/ท่าน
- ค่าเข้าชมสถานที่ตามรายการระบุ
- ค่ารถโค้ชรับ-ส่งสถานที่ท่องเที่ยวตามรายการระบุ



- ภาษีน้ำมันและภาษีตัวทุกชนิด (สงวนสิทธิ์เก็บเพิ่มหากสายการบินปรับขึ้นก่อนวันเดินทาง)
- ประกันอุบัติเหตุวงเงิน 1,000,000 บาท (เป็นไปเงื่อนไขตามกรมธรรม์)

เงื่อนไขประกันการเดินทาง ค่าประกันอุบัติเหตุและค่ารักษาพยาบาล คู่คุ้มครองเฉพาะกรณีที่ได้รับอุบัติเหตุระหว่างการเดินทาง ไม่คุ้มครองถึงการสูญเสียชีวิตส่วนตัวและไม่คุ้มครองโรคประจำตัวของผู้เดินทาง

อัตราค่าบริการไม่รวม

- × ค่าทำหนังสือเดินทางไทย และค่าธรรมเนียมสำหรับผู้ถือพาสปอร์ตต่างชาติ
- × ค่าน้ำหนักกระเป๋าเดินทางในกรณีที่เกินกว่าสายการบินกำหนด 20 กิโลกรัมต่อท่าน
- × ค่าใช้จ่ายส่วนตัว อาทิ อาหารและเครื่องดื่มที่สั่งเพิ่มพิเศษ, โทรศัพท์-โทรสาร, อินเทอร์เน็ต, มินิบาร์, ซักรีดที่ไม่ได้ระบุไว้ในรายการ
- × ค่าใช้จ่ายอันเกิดจากความล่าช้าของสายการบิน, อุบัติภัยทางธรรมชาติ, การประท้วง, การจลาจล, การนัดหยุดงาน, การถูกปฏิเสธไม่ให้ออกและเข้าเมืองจากเจ้าหน้าที่ตรวจคนเข้าเมืองและเจ้าหน้าที่กรมแรงงานทั้งที่เมืองไทยและต่างประเทศซึ่งอยู่นอกเหนือความควบคุมของบริษัทฯ
- × หากหน่วยงานรัฐบาลไทย และ/หรือ ญี่ปุ่นมีการปรับเปลี่ยนข้อกำหนดเกี่ยวกับการกักตัวเพิ่มเติม และ/หรือ ขอเรียกตรวจโรคเพิ่มเติม ทางผู้เดินทางจะต้องเป็นผู้รับผิดชอบค่าใช้จ่ายส่วนเกิน
- × ค่าธรรมเนียมวีซ่าเข้าประเทศญี่ปุ่น กรณีประกาศให้กลับมายื่นร้องขอวีซ่าอีกครั้ง (เนื่องจากประเทศญี่ปุ่นได้รับประกาศยกเว้นการยื่นวีซ่าเข้าประเทศให้กับคนไทยสำหรับผู้ที่ประสงค์พำนักระยะสั้นในประเทศญี่ปุ่นไม่เกิน 15 วัน)
- × ภาษีมูลค่าเพิ่ม 7% และภาษีหัก ณ ที่จ่าย 3%
- × ค่าประกันสุขภาพ COVID-19
- × ค่าตรวจ ATK หรือ RT-PCR ที่ไม่มีระบุในรายการทัวร์ หากประเทศต้นทางหรือปลายทางมีกำหนดให้ตรวจ
- × ค่าตรวจ RT-PCR ก่อนเดินทาง 72 ชั่วโมง หรือ ATK 24 ชั่วโมง ก่อนเดินทางออกจากประเทศไทย

****การตรวจ RT-PCR ขาออกจากประเทศไทย ที่มีผลเป็นลบ ต้องตรวจก่อนเดินทางไม่เกิน 72 ชั่วโมง และเป็นแบบฟอร์มที่ทางญี่ปุ่นกำหนดเท่านั้น ท่านต้องยื่นผลให้กับทางบริษัท กรณีเป็นบวกหรือติดโควิดต้องมีผลตรวจและใบรับรองแพทย์ใช้ในการยืนยัน เพื่อทำการย้ายวันเดินทาง หรือเก็บเครดิตการเดินทาง**



อาจมีการเก็บค่าใช้จ่ายตามจริง ทั้งนี้ขึ้นอยู่กับนโยบายของสายการบินและบริษัทคู่ค้า และต้องมีใบรับรองผลการตรวจเป็นภาษาอังกฤษ เท่านั้น แบบฟอร์ม : <https://bit.ly/3NVFrkV> **

ค่าทิปไกด์,พนักงานขับรถ รวมทั้งทริป **1,500 บาท/ท่าน**

เงื่อนไขการสำรองที่นั่งและการยกเลิกทัวร์

การจองทัวร์ :

- **กรุณาจองทัวร์ล่วงหน้า** ก่อนการเดินทางอย่างน้อย 30 วัน **พร้อมชำระมัดจำ 20,000 บาท** ส่วนที่เหลือชำระทันทีก่อนการเดินทางไม่น้อยกว่า 21 วัน มิฉะนั้นถือว่าท่านยกเลิกการเดินทางโดยอัตโนมัติ
- กรณีทำการจองน้อยกว่า 15 วันก่อนการเดินทาง ทางบริษัทขอสงวนสิทธิ์ในการเรียกเก็บค่าทัวร์เต็มจำนวน 100 %

กรณียกเลิก : (จองกรุ๊ป)

- ยกเลิกก่อนการเดินทาง 30 วันขึ้นไป บริษัทฯ จะคืนเงินค่ามัดจำให้ทั้งหมด โดยหักค่าใช้จ่ายที่เกิดขึ้นจริง ยกเว้นในกรณีวันหยุดเทศกาล, วันหยุดนักขัตฤกษ์ ยกเลิกก่อนการเดินทาง 45 วัน จะคืนเงินค่ามัดจำให้ทั้งหมด โดยหักค่าใช้จ่ายที่เกิดขึ้นจริง
- ยกเลิกการเดินทาง 15-29 วัน ก่อนการเดินทาง หักค่าทัวร์ 50% จากราคาขาย และหักค่าใช้จ่ายที่เกิดขึ้นจริงทั้งหมดไม่ว่ากรณีใด ๆ ทั้งสิ้น
- ยกเลิกการเดินทาง 0-14 วัน ก่อนการเดินทาง บริษัทฯ ขอสงวนสิทธิ์เก็บเงินค่าทัวร์ทั้งหมดไม่ว่ากรณีใด ๆ ทั้งสิ้น

กรณียกเลิก : (ตัดกรุ๊ป)

- ยกเลิกหรือเลื่อนการเดินทางต้องทำก่อนการเดินทาง 60 วัน บริษัทฯจะคืนเงินค่ามัดจำให้ทั้งหมด ยกเว้นในกรณีวันหยุดเทศกาล, วันหยุดนักขัตฤกษ์ ทางบริษัทฯขอสงวนสิทธิ์ยึดเงินมัดจำโดยไม่มีเงื่อนไขใดๆทั้งสิ้น
- ยกเลิกการเดินทางภายใน 60 วัน ทางบริษัทฯขอสงวนสิทธิ์ยึดเงินมัดจำโดยไม่มีเงื่อนไขใดๆทั้งสิ้น
- ยกเลิกการเดินทางหลังชำระเต็มจำนวนทางบริษัทฯขอสงวนสิทธิ์เก็บเงินค่าทัวร์ทั้งหมดโดยไม่มีเงื่อนไขใดๆทั้งสิ้น

กรณีเจ็บป่วย :



- กรณีเจ็บป่วย จนไม่สามารถเดินทางได้ ซึ่งจะต้องมีใบรับรองแพทย์จากโรงพยาบาลรับรอง บริษัทฯ จะทำการเลื่อนการเดินทางของท่านไปยังคณะต่อไป แต่ทั้งนี้ท่านจะต้องเสียค่าใช้จ่ายที่ไม่สามารถยกเลิกหรือเลื่อนการเดินทางได้ตามความเป็นจริง
- ในกรณีเจ็บป่วยกะทันหันก่อนล่วงหน้าเพียง 7 วันทำการ ทางบริษัทฯ ขอสงวนสิทธิ์ในการคืนเงินทุกกรณี

**กรณีจองทัวร์วันหยุดเทศกาล,วันหยุดนักขัตฤกษ์,วันหยุดยาวต่อเนื่อง และได้มีการแจ้งยกเลิกทัวร์
ทางบริษัทฯ ขอสงวนสิทธิ์เก็บค่าทัวร์ทั้งหมด โดยไม่มีเงื่อนไขใด ๆ ทั้งสิ้น**

โรงแรมที่พัก

- สำหรับห้องพักแบบ 3 เตียง (Triple) มีบริการเฉพาะบางโรงแรมเท่านั้น กรณีเดินทางเป็นผู้ใหญ่ 3 ท่าน อาจจะต้องเป็น 1 เตียงใหญ่ กับ 1 เตียงพับเสริม หรืออาจมีความจำเป็นต้องแยกห้องพัก บริษัทฯ ขอแนะนำให้ท่านเปิดห้องพักเป็นแบบ 2 ห้อง (1 Twin+1 Single) จะสะดวกกับท่านมากกว่า
- สำหรับห้องพักแบบ 1 เตียงใหญ่ (Double) มีบริการเฉพาะบางโรงแรมเท่านั้น และขนาดห้องเท่ากับห้องพักเดี่ยว (Single) ซึ่งมีขนาดเล็ก ขอแนะนำให้ท่านเลือกจองห้องพักเป็น 2 เตียง (Twin) เพื่อความสะดวกแก่ท่าน
- การวางแผนห้องพักของแต่ละโรงแรมจะมีความแตกต่างกัน อาจทำให้ห้องพักแบบเดี่ยว Single ห้องคู่ Twin/Double อาจจะไม่ติดกันหรืออยู่คนละชั้น
- มาตรฐานของโรงแรมในประเทศญี่ปุ่นนั้น อาจมีความแตกต่างกันกับมาตรฐานระดับสากล และในโปรแกรมที่ระบุชื่อและระดับมาตรฐานของโรงแรมนั้นจะเป็นการรับรองมาตรฐานระดับดาวของหน่วยงานการท่องเที่ยวของประเทศญี่ปุ่นเท่านั้น ไม่สามารถเปรียบเทียบกับระดับสากลได้



เงื่อนไขอื่น ๆ

- ทัวร์นี้สำหรับผู้มีวัตถุประสงค์เพื่อการท่องเที่ยวเท่านั้น
- ทัวร์นี้เป็นทัวร์แบบเหมากรู๊ป หากท่านไม่ได้ร่วมเดินทางหรือใช้บริการตามที่รายการทัวร์ระบุไว้ในรายการ ไม่ว่าจะบางส่วนหรือทั้งหมด หรือถูกปฏิเสธการเข้า - ออกเมืองด้วยเหตุผลใดๆ ทางบริษัทฯ จะไม่คืนเงินค่าบริการ ไม่ว่าจะบางส่วนหรือทั้งหมดตามรายการให้แก่ท่าน



- ทางบริษัทขอสงวนสิทธิ์ไม่รับผิดชอบค่าเสียหายจากความผิดพลาดในการสะกดชื่อ นามสกุล คำนำหน้าชื่อ เลขที่หนังสือเดินทางและอื่นๆเพื่อใช้ในการจองตั๋วเครื่องบิน ในกรณีที่นักท่องเที่ยวหรือเอเจนซี่มิได้ส่งหนังสือเดินทางให้กับทางบริษัทพร้อมการชำระเงินมัดจำ
- อัตราค่าบริการนี้คำนวณจากอัตราแลกเปลี่ยนเงินตราต่างประเทศ ณ วันที่ทางบริษัทเสนอราคา ดังนั้นทางบริษัทขอสงวนสิทธิ์ในการปรับค่าบริการเพิ่มขึ้น ในกรณีที่มีการเปลี่ยนแปลงอัตราแลกเปลี่ยนเงินตราต่างประเทศ ค่าตั๋วเครื่องบิน ค่าภาษีเชื้อเพลิง ค่าประกันสายการบิน การเปลี่ยนแปลงเที่ยวบิน ฯลฯ
- มัคคุเทศก์ พนักงาน หรือตัวแทนของทางบริษัทฯ ไม่มีอำนาจในการให้คำสัญญาใดๆแทนบริษัท เว้นแต่มีเอกสารลงนามโดยผู้มีอำนาจของบริษัทกำกับเท่านั้น
- บริษัทฯ ขอสงวนสิทธิ์ในการเก็บค่าใช้จ่ายทั้งหมด กรณีท่านยกเลิกการเดินทางและมีผลทำให้คณะเดินทางไม่ครบตามจำนวนที่บริษัทฯ กำหนดไว้ (20 ท่านขึ้นไป) เนื่องจากเกิดความเสียหายต่อทางบริษัทฯ และผู้เดินทางอื่นที่เดินทางในคณะเดียวกัน บริษัทต้องนำไปชำระค่าเสียหายต่าง ๆ ที่เกิดจากการยกเลิกของท่าน
- **คณะผู้เดินทางจำนวน 30 ท่านขึ้นไป จึงออกเดินทาง** ในกรณีที่มีผู้เดินทางไม่ถึง 30 ท่าน ขอสงวนสิทธิ์เลื่อนวันเดินทาง , ยกเลิกการเดินทาง หรือมีการเปลี่ยนแปลงราคา โดยทางบริษัทจะแจ้งให้ท่านทราบล่วงหน้า 10 วันก่อนการเดินทาง
- **กรณีที่ท่านต้องออกตัวภายใน เช่น (ตั๋วเครื่องบิน, ตั๋วรถทัวร์, ตั๋วรถไฟ) กรุณาสอบถามที่เจ้าหน้าที่ทุกครั้ง ก่อนทำการออกตัว เนื่องจากสายการบินอาจมีการปรับเปลี่ยนไฟล์ทบิน หรือเวลาบิน โดยไม่ได้แจ้งให้ทราบล่วงหน้า ทางบริษัทฯ จะไม่รับผิดชอบใด ๆ ในกรณี ถ้าท่านออกตัวภายในโดยไม่แจ้งให้ทราบและหากไฟล์ทบินมีการปรับเปลี่ยนเวลาบินเพราะถือว่าท่านยอมรับในเงื่อนไขดังกล่าว**
- กรณีผู้เดินทางที่ต้องการความช่วยเหลือเป็นพิเศษ เช่น การขอใช้วีลแชร์ที่สนามบิน กรุณาแจ้งบริษัทฯ อย่างน้อย 7 วันก่อนการเดินทาง หรือเริ่มตั้งแต่ท่านจองทัวร์ มิฉะนั้นทางบริษัทฯไม่สามารถจัดการได้ล่วงหน้า ทางบริษัทฯขอสงวนสิทธิ์ในการเรียกเก็บค่าใช้จ่ายตามจริงที่เกิดขึ้นกับผู้เดินทาง (ถ้ามี)
- กรณีใช้หนังสือเดินทางราชการ (เล่มน้ำเงิน) เดินทางเพื่อการท่องเที่ยวกับคณะทัวร์ หากท่านถูกปฏิเสธในการเข้า - ออกประเทศใด ๆ ก็ตาม ทางบริษัทฯ ขอสงวนสิทธิ์ไม่คืนค่าทัวร์และรับผิดชอบใด ๆ ทั้งสิ้น
- กรณีท่านเป็นอิสลาม ไม่สามารถทานอาหารบางประเภทได้ โปรดระบุให้ชัดเจนก่อนทำการจอง กรณีแจ้งล่วงหน้าก่อนเดินทางกะทันหัน อาจมีค่าใช้จ่ายเพิ่มเติม
- เมื่อท่านได้ชำระเงินมัดจำหรือทั้งหมด ทางบริษัทฯจะถือว่าท่านรับทราบและยอมรับในเงื่อนไขต่างๆของ บริษัทฯที่ได้ระบุไว้ในรายการทัวร์ทั้งหมด



รายละเอียดเพิ่มเติม

- บริษัทฯมีสิทธิในการเปลี่ยนแปลงโปรแกรมทัวร์ในกรณีที่เกิดเหตุสุดวิสัยจนไม่อาจแก้ไขได้
- เที่ยวบิน , ราคาและรายการท่องเที่ยว สามารถเปลี่ยนแปลงได้ตามความเหมาะสมโดยคำนึงถึงผลประโยชน์ของผู้เดินทางเป็นสำคัญ
- หนังสือเดินทางต้องมีอายุการใช้งานเหลือไม่น้อยกว่า 6 เดือน และบริษัทฯรับเฉพาะผู้มีจุดประสงค์เดินทางเพื่อท่องเที่ยวเท่านั้น (หนังสือเดินทางต้องมีอายุเหลือใช้งานไม่น้อยกว่า 6 เดือน บริษัทฯไม่รับผิดชอบหากอายุเหลือไม่ถึงและไม่สามารถเดินทางได้)
- ทางบริษัทฯจะไม่รับผิดชอบใดๆทั้งสิ้น หากเกิดความล่าช้าของสายการบิน,สายการบินยกเลิกบิน , การประท้วง,การนัดหยุดงาน,การก่อกองจรดล หรือกรณีท่านถูกปฏิเสธการเข้าหรือออกเมืองจากเจ้าหน้าที่ตรวจคนเข้าเมือง หรือ เจ้าหน้าที่กรมแรงงานทั้งจากไทยและต่างประเทศซึ่งอยู่นอกเหนือความรับผิดชอบของบริษัทฯหรือเหตุภัยพิบัติทางธรรมชาติ(ซึ่งลูกค้าจะต้องยอมรับในเงื่อนไขนี้ในกรณีที่เกิดเหตุสุดวิสัย ซึ่งอาจจะปรับเปลี่ยนโปรแกรมตามความเหมาะสม)
- ทางบริษัทฯจะไม่รับผิดชอบใดๆทั้งสิ้น หากผู้เดินทางประสบเหตุสภาวะฉุกเฉินจากโรคประจำตัว ซึ่งไม่ได้เกิดจากอุบัติเหตุในรายการท่องเที่ยว(ซึ่งลูกค้าจะต้องยอมรับในเงื่อนไขนี้ในกรณีที่เกิดเหตุสุดวิสัยซึ่งอยู่นอกเหนือความรับผิดชอบของบริษัทฯ)
- ทางบริษัทฯจะไม่รับผิดชอบใดๆทั้งสิ้น หากท่านใช้บริการของทางบริษัทฯไม่ครบ อาทิ ไม่เที่ยวบางรายการ,ไม่ทานอาหารบางมื้อ,เพราะค่าใช้จ่ายทุกอย่างทางบริษัทฯได้ชำระค่าใช้จ่ายให้ตัวแทนต่างประเทศแบบเหมาจ่ายขาด ก่อนเดินทางเรียบร้อยแล้วเป็นการชำระเหมาขาด
- ทางบริษัทฯจะไม่รับผิดชอบใดๆทั้งสิ้น หากเกิดสิ่งของสูญหายจากการโจรกรรมและหรือเกิดอุบัติเหตุที่เกิดจากความประมาทของนักท่องเที่ยวเองหรือในกรณีที่กระเป๋าเกิดสูญหายหรือชำรุดจากสายการบิน
- กรณีที่การตรวจคนเข้าเมืองทั้งที่กรุงเทพฯและในต่างประเทศปฏิเสธมิให้เดินทางออกหรือเข้าประเทศที่ระบุไว้ในรายการเดินทาง บริษัทฯขอสงวนสิทธิ์ที่จะไม่คืนค่าบริการไม่ว่ากรณีใดๆทั้งสิ้น
- ตัวเครื่องบินเป็นตัวราคาพิเศษ กรณีที่ท่านไม่เดินทางพร้อมคณะไม่สามารถนำมาเลื่อนวันหรือคืนเงินและไม่สามารถเปลี่ยนชื่อได้หากมีการปรับราคาบัตรโดยสารสูงขึ้น ตามอัตราค่าน้ำมันหรือค่าเงินแลกเปลี่ยนทางบริษัท ขอสงวนสิทธิ์ปรับราคาตัวดังกล่าว
- เมื่อท่านตกลงชำระเงินไม่ว่าทั้งหมดหรือบางส่วนผ่านตัวแทนของบริษัทฯหรือชำระโดยตรงกับทางบริษัทฯ ทางบริษัทฯจะถือว่าท่านได้ยอมรับในเงื่อนไขข้อตกลงต่างๆที่ได้ระบุไว้ข้างต้นนี้แล้วทั้งหมด



- กรุ๊ปที่เดินทางช่วงวันหยุดหรือเทศกาลที่ต้องการันตีมัดจำกับสายการบินหรือผ่านตัวแทนในประเทศหรือต่างประเทศ รวมถึงเที่ยวบินพิเศษ เช่น Charter Flight , Extra Flight จะไม่มีการคืนเงินมัดจำหรือค่าทัวร์ทั้งหมด
- ในกรณีของ PASSPORT นั้น จะต้องไม่มีการชำรุด เปียกน้ำ การขีดเขียนรูปต่างๆหรือแม้กระทั่งตราปั๊มลายการ์ตูน ที่ไม่ใช่การประทับตราอย่างเป็นทางการของตม. กรุณาตรวจสอบ PASSPORT ของท่านก่อนการเดินทางทุกครั้ง หาก ตม.ปฏิเสธการเข้า-ออกเมืองของท่าน ทางบริษัทฯจะไม่รับผิดชอบใดๆทั้งสิ้น
- กรณีมี “คดีความ” ที่ไม่อนุญาตให้ท่านเดินทางออกนอกประเทศได้ โปรดทำการตรวจสอบก่อนการจองทัวร์ว่าท่านสามารถเดินทางออกนอกประเทศได้หรือไม่ ถ้าไม่สามารถเดินทางได้ ซึ่งเป็นสิ่งที่อยู่เหนือการควบคุมของบริษัทฯ ทางบริษัทฯจะไม่รับผิดชอบใดๆทั้งสิ้น
- กรณี “หญิงตั้งครรภ์” ท่านจะต้องมีใบรับรองแพทย์ ระบุชัดเจนว่าสามารถเดินทางออกนอกประเทศได้ รวมถึงรายละเอียดอายุครรภ์ที่ชัดเจน สิ่งนี้อยู่เหนือการควบคุมของบริษัทฯ ทางบริษัทฯจะไม่รับผิดชอบใดๆทั้งสิ้น

**** ก่อนตัดสินใจจองทัวร์ควรอ่านเงื่อนไขการเดินทางและรายการทัวร์อย่างละเอียดทุกหน้าอย่างถ่องแท้ แล้วจึงมัดจำเพื่อประโยชน์ของท่านเอง ทางบริษัทฯจะถือว่า ท่านรับทราบและยอมรับในเงื่อนไขต่างๆของบริษัทฯที่ได้ระบุในรายการทัวร์ทั้งหมด****
