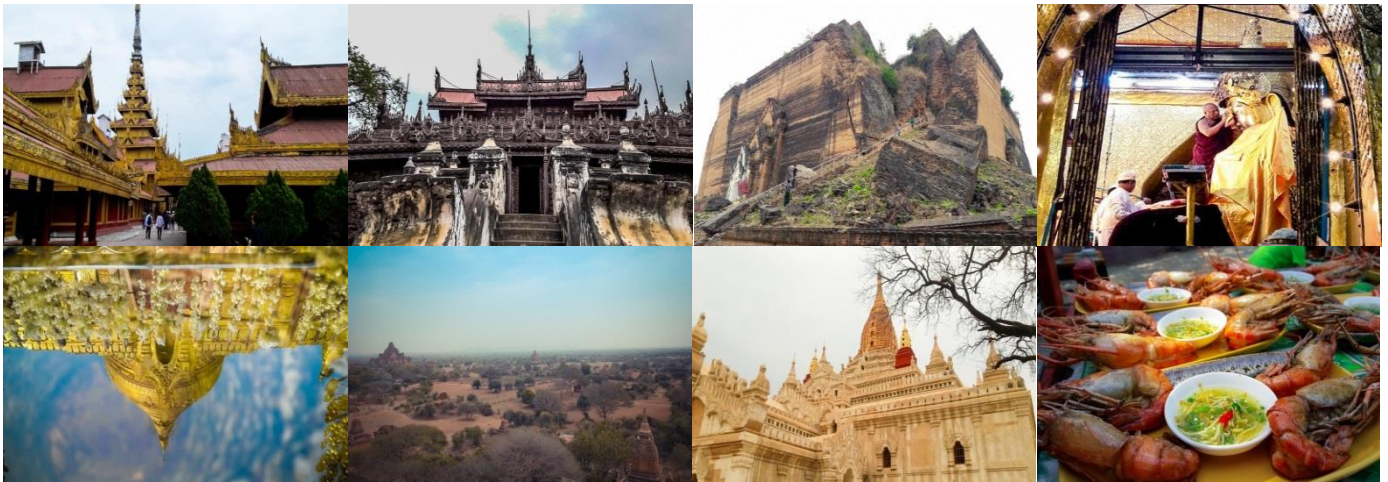


**บินตรง !! เชียงใหม่
มณฑลพะลีย์ มิงกุน พุกาม
4 วัน 3 คืน
สายการบินบางกอกแอร์เวย์ (PG)**



- ร่วมพิธีศักดิ์สิทธิ์ ล้างพระพักตร์ **พระมหามัยมุนี** **สิ่งศักดิ์สิทธิ์สุด 1 ใน 5 มหาบูชาสถาน**
- ชม **สะพานไม้โอเบ็ง** สะพานไม้สักที่ยาวที่สุดในโลก
- ชมความงาม **พระราชวังมณฑลพะลีย์** ชมวิวเมืองมณฑลพะลีย์ **ที่เขามณฑลพะลีย์**
- ชม **เจดีย์ชเวสิกอง** เมืองพุกาม **1 ใน 5 มหาบูชาสถาน**
- **ล่องเรือแม่น้ำอิรวดี** ชมมหาเจดีย์ยักษ์ **มิงกุน**
- ชมความงดงามของพระตำหนักไม้สักทอง แห่งเดียวในพม่า ที่**พระตำหนักชเวนนดอร์**
- ชมวิหารที่สร้างขึ้นเพื่อล้างบาป **วิหารธรรมยังยี**
- **นั่งรถม้าชมเมืองพุกาม**

อาหารดี! ครบทุกมื้อ

กำหนดการเดินทาง

วันที่ 23-26 มี.ค. 60	ราคา 19,900.-
วันที่ 13-16 เม.ย. 60	ราคา 22,900.-
วันที่ 04-07 พ.ค. 60	ราคา 21,900.-
วันที่ 06-09 ก.ค. / 10-13 ส.ค. 60	ราคา 19,900.-

วันแรก เชียงใหม่ - มัณฑะเลย์		
14.00น.	พร้อมกัน ณ ท่าอากาศยานเชียงใหม่ อาคารผู้โดยสารขาออก เคาน์เตอร์สายการบินบางกอกแอร์เวย์ (PG) โดยมีเจ้าหน้าที่จาก เคฯ ให้การต้อนรับ และอำนวยความสะดวกให้แก่คณะ (ระหว่างรอขึ้นเครื่อง ท่านสามารถใช้บริการ ล้างเงิน ของสายการบินบางกอกแอร์เวย์ได้ค่ะ มีอาหาร และน้ำดื่มบริการ)	
16.15น.	ออกเดินทางสู่กรุงมัณฑะเลย์ โดยสายการบินบางกอกแอร์เวย์ เที่ยวบินที่ PG709 (บริการอาหาร พร้อมเครื่องดื่มบนเครื่อง)	
17.20น.	เดินทางถึง เมืองมัณฑะเลย์ ผ่านพิธีการตรวจคนเข้าเมืองเป็นที่เรียบร้อยแล้ว (เวลาท้องถิ่นที่เมียนมาร์ช้ากว่าประเทศไทยครึ่งชั่วโมง) นำท่านเดินทางสู่ตัวเมือง	
ค่ำ	รับประทานอาหารค่ำ ณ ภัตตาคาร นำคณะเข้าสู่ที่พัก ⇨ โรงแรม Shwe Ingyinn Hotel หรือเทียบเท่า (ระดับ 3 ดาว)	
วันที่สอง มัณฑะเลย์ - พุกาม - เจดีย์ชเวสิกอง - วัดอนันดา - วิหารธรรมยังยี - พิเศษนั่งรถม้าชมเจดีย์เมืองพุกาม - ชมวิวทะเลเจดีย์ที่เจดีย์ชเวสันดอร์		
เช้า	รับประทานอาหารเช้า ณ โรงแรมที่พัก ออกเดินทางสู่เมือง พุกาม	
	ถึงเมืองพุกาม (Bagan) ดินแดนแห่งเจดีย์หมื่นองค์ ที่มีอายุกว่า 2,000 ปี ของกษัตริย์อนุรุธมหาราชแห่งอาณาจักรพุกาม นำท่านสัมผัสแหล่งโบราณสถานและประวัติศาสตร์ของอาณาจักรพุกาม สักการะ เจดีย์ชเวสิกอง (Shwezigon Pagoda) (1 ใน 5 มหาสถานสิ่งศักดิ์สิทธิ์ของพม่า) ซึ่งเป็นสถูปดั้งเดิมของพม่าโดยแท้ สร้างขึ้นหลังพระเจ้าอโนรธาขึ้นครองราชย์ เพื่อใช้บรรจุพระบรมสารีริกธาตุ จากพระสรีระหลายส่วน มีลักษณะเป็นสีทองขนาดใหญ่ ใช้เป็นทั้งที่ประชุมสวดมนต์ และศูนย์กลางของพระพุทธศาสนานิกายเถรวาทในพุกาม	
	นำท่านชม วัดอนันดา (Ananda Temple) เป็นวัดสีขาว มองเห็นได้ชัดเจน สร้างเสร็จเมื่อปี 1091 ซึ่งวิหารแห่งนี้นับได้ว่าเป็นวิหารที่มีขนาดใหญ่ที่สุดในพุกาม มีรูปร่างเป็นสี่เหลี่ยมจัตุรัส มีซุ้มเตี้ยยื่นออกไปทั้ง 4 ด้าน แผนผังเหมือนไม้กางเขนแบบกรีก ซึ่งต่อมาเจดีย์แห่งนี้เป็นต้นแบบของสถาปัตยกรรมพม่าในยุคต้นของพุกาม และสิ่งที่น่าสนใจของวิหารแห่งนี้ก็คือ ที่ช่องหลังคาเจาะเป็นช่องเล็กๆ ให้แสงสว่างส่องลงมาต้ององค์พระ ให้มีแสงสว่างอย่างน่าอัศจรรย์	
เที่ยง	รับประทานอาหารกลางวัน ณ ภัตตาคาร (กึ่งแม่น้ำ) นำท่านชม วิหารธรรมยังยี (Dhammayangyi Temple) สร้างโดยพระเจ้านะระตุ้ และพระองค์ก็เชื่อว่าเป็นวิหารที่ใหญ่ที่สุดในเมืองพุกาม สร้างขึ้นเพื่อสร้างบาป ด้วยทรงปรวิติกว่าผลกรรมจากการกระทำปีศาจจะติดตามพระองค์ไปในชาติภพหน้า ตั้งโดดเด่นยิ่งใหญ่ตระหง่านตั้งต่าานที่โหดร้ายได้เล่าต่อกันมา	
	นำท่าน นั่งรถม้า ชมเมืองทะเลเจดีย์ที่สวยงาม และหมู่บ้านเก่าแก่ของเมืองพุกามที่ยังคงวิถีชีวิตที่เรียบง่าย	
	นำท่านขึ้นไปชมทะเลเจดีย์เมืองพุกามในมุมมอง 360 องศา ที่ เจดีย์ชเวสันดอร์ เจดีย์แห่งนี้เป็นที่บรรจุพระเกศาธาตุของพระพุทธเจ้า เหมาะแก่การชมวิวพระอาทิตย์ตกดินยามเย็น หรือวิวพระอาทิตย์ขึ้นยามเช้าตรู่ ซึ่งจะเห็นวิวของเจดีย์นับพันองค์โกลสลดลูกหลุกดาเจดีย์แห่งนี้จะแบ่งเป็น 4 ชั้น สามารถเลือกถ่ายรูปได้ตั้งแต่ชั้นแรก จนถึงชั้นบนสุดของตัวเจดีย์	
ค่ำ	รับประทานอาหารค่ำ ณ ภัตตาคาร พร้อมชมโชว์หุ่นกระบอกเมืองพุกาม นำคณะเข้าสู่ที่พัก ⇨ โรงแรม Su Tine San Hotel หรือเทียบเท่า (ระดับ 3 ดาว)	
วันที่สาม พุกาม - มัณฑะเลย์ - เมืองอมรปุระ - สะพานไม้สักอุเบง วัดมหากันดายงค์ - มิงกุน - มหาเจดีย์ยักษ์มิงกุน		
เช้า	รับประทานอาหารเช้า ณ ห้องอาหารของโรงแรม ออกเดินทางสู่เมือง มัณฑะเลย์	
	จากนั้นนำท่านเดินทางเข้าสู่ตัวเมือง ชม สะพานไม้อุเบ็ง (U-Ben) สะพานไม้สักที่ยาวที่สุดในโลกโดยข้าราชการชั้นผู้ใหญ่ชื่อว่าเสอาว เสอาของสะพานไม้สักถึง 1,208 ต้นซึ่งมีอายุกว่า 200 ปีทอดข้าม ทะเลสาบคองตามัน (Toungthamon)	

	นำท่านร่วมทำบุญถวายปัจจัย ณ วัดมหากันดายงค์ (Maha Gandayon Monastery) ซึ่งเป็นวัดที่ใหญ่ที่สุดของพม่าที่เมืองอมรปุระ ซึ่งในช่วงเพลจะมีภิกษุสงฆ์ นับร้อยรูป เดินเรียงแถวด้วยอาการสำรวม เพื่อรับถวายภัตตาหารเพล	
เที่ยง	๑๐ รับประทานอาหารกลางวัน ณ ภัตตาคาร (กุ้งแม่น้ำตัวโตพร้อมอาหารไทยแสนอร่อย)	
บ่าย	ออกเดินทางสู่ ท่าเรือริมแม่น้ำอิรวดี ล่องเรือ ข้ามปากสุรธาธานีเก่าของพระเจ้าปดุง จะเป็นเส้นทางสู่ มหาเจดีย์ยักษ์ มิงกุน ชมซากเจดีย์ขนาดใหญ่ ร่องรอยแห่งความทะเยอทะยานของพระเจ้าปดุง ที่ใช้แรงงานทาส และนักโทษนับพันคนในการก่อสร้าง โดยตั้งพระทัยว่าจะสร้างให้สูงใหญ่กว่าพระปฐมเจดีย์แห่งสยาม และให้พระองค์สามารถทอดพระเนตร ได้จากเมืองอังวะที่อยู่ฝั่งตรงข้ามแม่น้ำอิรวดี แต่ด้วยงบประมาณที่บานปลาย ประกอบกับปัญหาขาดแคลนแรงงาน จำทำให้การก่อสร้างล่าช้า และในที่สุดพระองค์ก็เสด็จสวรรคตเสียก่อน ในปี พ.ศ. 2363 หลังพ่ายแพ้ไทยในสงคราม 9 ทศวรรษ เจดีย์องค์นี้ จึงสร้างได้แค่ฐาน หลังจากนั้นองค์เจดีย์ก็ถูกทิ้งร้างเรื่อยมา แต่เพียงฐานก็นับว่าใหญ่โตมาก หากสร้างเสร็จจะมีขนาดใหญ่และสูงที่สุดในโลก และยังมีอีกหนึ่งที่ใหญ่ระดับโลกของมิงกุนคือ ระฆังยักษ์มิงกุน สร้างเมื่อ พ.ศ.2351 โดยพระเจ้าปดุงสร้างถวายแด่เจดีย์มิงกุน มีน้ำหนัก 90 ตัน สูง 4 เมตร ปากระฆังกว้าง 5 เมตร ในอดีตระฆังองค์นี้ใหญ่เป็นอันดับ 2 รองจากระฆังแห่งพระราชวังक्रमลิน ในกรุงมอโก ประเทศรัสเซีย แต่ระฆังक्रमลินแตกไปแล้ว ปัจจุบันระฆังยักษ์มิงกุน จึงเป็นระฆังที่มีสภาพสมบูรณ์ ที่ใหญ่ที่สุดในโลก หลังจากนั้นชมเจดีย์สีขาวบริสุทธิ์ ที่สร้างบนฐาน 7 ชั้น รูปเกลียวคลื่นงดงาม เจดีย์พญาเอียรดาน สร้างขึ้นเมื่อปี พ.ศ. 2329 เพื่อให้เปรียบเสมือนเจดีย์จัมปาศรี ที่ตั้งอยู่เหนือเขาพระสุเมรุ ตามความเชื่อในไตรภูมิพุทธศาสนาที่ว่า คือแกนกลางจักรวาล ซึ่งถูกล้อมรอบด้วยสี่ตติบริพันธ์ และมหานทีสี่พันดรรชนี 7 ชั้น พระเจดีย์แห่งนี้ยังถูกสร้างให้เป็นสักขีพยานรักของราชินีกุลอังวะ โดยพระเจ้าบาคะยีดอร์ เพื่อเป็นอนุสรณ์สถานแห่งความรักที่มีต่อพระมเหสีชินพิวเม ที่สิ้นพระชนม์ไปก่อนที่พระเจ้าบาคะยีดอร์จะขึ้นครองราชย์ แม้จะไม่ใช่หินอ่อนเหมือนทัชมาฮาล แต่ก็ได้รับสมญานามว่า ทัชมาฮาลแห่งลุ่มอิรวดี	
ค่ำ	รับประทานอาหารค่ำ ณ ภัตตาคาร นำคณะเข้าสู่ที่พัก ↪ โรงแรม Shwe Ingyinn Hotel หรือเทียบเท่า (ระดับ 3 ดาว)	
วันที่สี่	มณฑลทะเลย์ - ร่วมพิธีล้างพระพักตร์พระมหามัณเฑียร - พระตำหนักไม้สักขเวนนดอร์ - Mandalay Hill - พระราชวังมณฑลทะเลย์-เชียงใหม่	
เช้าตรู่	นำท่านร่วมพิธีกรรมอันศักดิ์สิทธิ์ในพิธีกรรมล้าง พระพักตร์พระมหามัณเฑียร และร่วมกันถวายผ้าจีวรแด่พระมหามัณเฑียร (1 ใน 5 สิ่งศักดิ์สิทธิ์ของพม่า) ถือเป็นต้นแบบพระพุทธรูปทองคำขนาดใหญ่ทรงเครื่องกษัตริย์ที่ได้รับการขนานนามว่า "พระพุทธรูปทองคำเนื้อนิ่ม" ที่พระเจ้ากรุงยะไข่ทรงหล่อขึ้นที่เมืองธรรมาดี เมื่อปี พ.ศ. 689 สูง 12 ฟุต 7 นิ้ว หุ้มด้วยทองคำเปลวหนา 2 นิ้ว ทรงเครื่องประดับทองปางมารวิชัย หน้าตักกว้าง 9 ฟุต ในปี พ.ศ. 2327 พระเจ้าปดุงได้สร้างวัดมหามัณเฑียรหรือวัดยะไข่ (วัดอาระกัน หรือวัดพยาจี) เพื่อประดิษฐานพระมหามัณเฑียร และในปี พ.ศ.2422 สมัยพระเจ้า สีป่อ ก่อนจะเสียเมืองพม่าให้อังกฤษได้เกิดไฟไหม้วัดทองคำ จึงทำให้ทองคำเปลวที่ปิดพระละลាយเก็บเนื้อทองได้น้ำหนักถึง 700 บาท ต่อมาในปี พ.ศ.2426 ชาวพม่าได้เรียกร้างเงินเพื่อบูรณะวัดขึ้นใหม่มีขนาดใหญ่กว่าเดิม โดยสายการออกแบบของช่างชาวอิตาลีจึงนับได้ว่าเป็นวัดที่สร้างใหม่ที่สุดแต่ประดิษฐานพระพุทธรูปเก่าแก่ที่สุดในเมืองพม่าโดยรอบๆระเบียงเจดีย์ยังมีโบราณวัตถุที่นำไปจากกรุงศรีอยุธยาเมื่อครั้งกรุงแตกครั้งที่ 1	
เช้า	รับประทานอาหารเช้า ณ ห้องอาหารของโรงแรม นำท่านชม พระตำหนักไม้สักขเวนนดอร์ พระตำหนักนี้สร้างด้วยไม้สักทั้งหลัง งดงามตามแบบศิลปะพม่าแท้ๆ วิจิตรตระการด้วยลวดลายแกะสลักประณีตอ่อนช้อย ทั้งหลังคา บานประตูและหน้าต่าง โดยเน้นรายละเอียดเกี่ยวกับพุทธประวัติ และทศชาติของพระพุทธเจ้า สร้างโดยพระเจ้ามินดงในปี พ.ศ. 2400 ซึ่งเป็นปีที่พระองค์ย้ายราชธานีจากอมรปุระมาอยู่ที่เมืองมณฑลทะเลย์เพื่อ เป็นพระตำหนักยามแปรพระราชฐาน แต่หลังจากที่พระองค์สิ้นพระชนม์ พระเจ้าธิบอ หรือ สีป่อ พระโอรสก็ทรงยกพระตำหนักนี้ถวายเป็นวัด ถือได้ว่าเป็นงานฝีมือที่ประณีตของช่างหลวงชาว มณฑลทะเลย์อย่างแท้จริง	
	จากนั้นนำท่านเดินทางสู่เขา Mandalay Hill ตั้งอยู่ทางตะวันออกเฉียงเหนือของพระราชวัง เขาลูกนี้สูง 240 เมตร ซึ่งเป็นจุดชมวิวยามค่ำคืนที่สวยงามที่สุดของเมืองมณฑลทะเลย์ ซึ่งอยู่บนยอดเขา สามารถมองเห็นทัศนียภาพของเมืองมณฑลทะเลย์เกือบ	

	ทั้งเมือง ชมพระอาทิตย์ลับฟ้าอันสวยงามบนยอดเขามังทะเลย์	
เที่ยง	รับประทานอาหารกลางวัน ณ ภัตตาคาร	
	นำท่านชม วัดกุสโต ซึ่งครั้งหนึ่งเคยเป็นสถานที่ทำการ สังคายนาพระไตรปิฎกครั้งที่ 5 มีแผ่นศิลาจารึกพระไตรปิฎกทั้งหมด 84,000 พระธรรมขันธ์	
	จากนั้นนำท่านชม พระราชวังมังทะเลย์ พระราชวังที่ส่วนใหญ่ก่อสร้างด้วยไม้สักที่สวยงามที่สุดแห่งหนึ่งของเอเชีย ในสมัยสงครามมหาเอเชียบูรพา หรือสงครามโลกครั้งที่ 2 วันที่ 20 มีนาคม 2488 เครื่องบินฝ่ายสัมพันธมิตรโดยกองทัพอังกฤษ ได้ทิ้งระเบิดจำนวนมากมายถล่มพระราชวังมังทะเลย์ของพม่า ด้วยเหตุผลว่าพระราชวังนี้เป็นแหล่งซ่อนสมกำลังของกองทัพญี่ปุ่น พระราชวังมังทะเลย์ซึ่งเป็นพระราชวังไม้สักก็ถูกไฟไหม้ เผาราบเป็นหน้ากลอง หลงเหลือก็แต่ป้อมปราการและคูน้ำรอบพระราชวัง ที่ยังเป็นของดั้งเดิมอยู่ ปัจจุบันพระราชวังที่เห็นอยู่เป็นพระราชวังที่รัฐบาลพม่าได้จำลองรูปแบบของพระราชวังของเก่าขึ้นมา	
	สมควรแก่เวลานำท่านเดินทางสู่ สนามบินมังทะเลย์ อาคารผู้โดยสารขาออก เคาน์เตอร์สายการบินบางกอกแอร์เวย์ (PG)	
18.00น.	ออกเดินทางกลับเชียงใหม่ โดยสายการบินบางกอกแอร์เวย์ เที่ยวบินที่ PG710	
19.55น.	คณะเดินทางถึงท่าอากาศยานนานาชาติเชียงใหม่โดยสวัสดิภาพ พร้อมด้วยความประทับใจ	

บริษัทฯ ขอสงวนสิทธิ์ในการเปลี่ยนแปลงรายการโดยมีต้องแจ้งล่วงหน้า ทั้งนี้ขึ้นอยู่กับสถานะอากาศ การเมือง สายการบิน และราคาอาจเปลี่ยนแปลงได้ตามความเหมาะสม ทั้งนี้ขึ้นอยู่กับอัตราแลกเปลี่ยน

หมายเหตุ : ไม่รวมค่าทิปต่างๆ เช่น ไกด์ท้องถิ่น ทิปคนขับรถ และทิปหัวหน้าทัวร์

เที่ยวมังทะเลย์ – มิงกุน – พุกาม 4วัน 3คืน (นั่งรถภายใน)

อัตราค่าบริการ

กำหนดการเดินทาง	ผู้ใหญ่พัก ห้องละ 2 ท่าน	เด็กมีเตียงพัก กับผู้ใหญ่ 2 ท่าน	เด็กไม่มีเตียง พักกับผู้ใหญ่ 2 ท่าน	พักเดี่ยว เพิ่ม
วันที่ 23-26 มี.ค. 60 วันที่ 06-09 ก.ค. 60 วันที่ 10-13 ส.ค. 60	19,900	19,900	19,900	4,000
วันที่ 13-16 เม.ย. 60	22,900	22,900	22,900	4,000
วันที่ 04-07 พ.ค. 60	21,900	21,900	21,900	4,000

หมายเหตุ : สำหรับผู้เดินทางที่อายุไม่ถึง 18 ปี และไม่ได้เดินทางกับบิดา มารดา ต้องมีจดหมายยินยอมให้บุตรเดินทางไปต่างประเทศจากบิดาหรือมารดาแนบมาด้วย

กรณาท่านหมายเหตุให้ละเอียดทั้ง 5 ข้อ

หมายเหตุ

1. บริษัทฯสงวนสิทธิ์ที่จะไม่รับผิดชอบต่อค่าชดเชยความเสียหายไม่ว่ากรณีที่เกิดจากคนเข้าเมืองของไทยไม้อนุญาตให้เดินทางออกหรือกักตัวคนเข้าเมืองของแต่ละประเทศไม้อนุญาตให้เข้าเมือง
2. บริษัทฯสงวนสิทธิ์ในการที่จะไม่รับผิดชอบต่อค่าชดเชยความเสียหาย อันเกิดจากเหตุสุดวิสัยที่ทางบริษัทฯไม่สามารถควบคุมได้เช่นการนัดหยุดงาน, จลาจล, การล่าช้าหรือยกเลิกของเที่ยวบิน
3. บริษัทฯสงวนสิทธิ์ในการเปลี่ยนแปลงโปรแกรมรายการท่องเที่ยวโดยไม่ต้องแจ้งให้ทราบล่วงหน้า
4. บริษัทฯสงวนสิทธิ์ในการเปลี่ยนแปลงอัตราค่าบริการโดยไม่ต้องแจ้งให้ทราบล่วงหน้า
- 5. กรณีที่คณะไม่ครบจำนวน 15 ท่านทางบริษัทฯสงวนสิทธิ์ในการงดออกเดินทางโดยทางบริษัทฯ จะแจ้งให้ท่านทราบล่วงหน้า 20 วันก่อนการเดินทาง**
- 6. เมื่อท่านทำการซื้อโปรแกรมทัวร์ ทางบริษัทฯ จะถือว่าท่านรับทราบและยอมรับเงื่อนไขของหมายเหตุทุกข้อแล้ว**

*****ในกรณีที่ลูกค้าต้องออกตัวโดยสารถภายในประเทศ กรุณาติดต่อเจ้าหน้าที่ของบริษัทฯ ก่อนทุกครั้ง มิฉะนั้นทางบริษัทฯ จะไม่ขอรับผิดชอบค่าใช้จ่ายใดๆ ทั้งสิ้น *****

โปรแกรมและรายละเอียดของการเดินทางอาจมีการเปลี่ยนแปลงได้ทั้งนี้ขึ้นอยู่กับภาวะอากาศและเหตุสุดวิสัยต่าง ๆ ที่ไม่สามารถคาดการณ์ล่วงหน้าโดยทางบริษัทฯ จะคำนึงถึงผลประโยชน์และความปลอดภัยของผู้ร่วมเดินทางเป็นสำคัญ

อัตรานี้รวม

- ค่าตั๋วเครื่องบินชั้นนักท่องเที่ยว (Economy Class) ที่ระบุวันเดินทางไป-กลับพร้อมคณะ (ในกรณีที่มีความประสงค์อยู่ต่อจะต้องไม่เกินจำนวนวันจำนวนคนและมีค่าใช้จ่ายที่ทางสายการบินกำหนด)
- ค่าภาษีสนามบินทุกแห่งตามรายการ
- ค่าน้ำหนักกระเป๋าเดินทางท่านละไม่เกิน 20 กก.
- ค่ารถโค้ชปรับอากาศนำเที่ยวตามรายการ พร้อมคนขับรถที่ชำนาญเส้นทาง
- ค่าห้องพักในโรงแรมตามที่ระบุในรายการหรือเทียบเท่า (3 ดาว)
- ค่าอาหารตามที่ระบุในรายการ
- ค่าเข้าชมสถานที่ท่องเที่ยวตามรายการ
- ค่าประกันภัยอุบัติเหตุระหว่างการเดินทาง (วงเงินประกันอุบัติเหตุสูงสุดท่านละไม่เกิน1,000,000บาท)
- **ค่ามัดคฤเทศก์ของบริษัทดูแลตลอดการเดินทาง**

อัตรานี้ไม่รวม

- ค่าธรรมเนียมการจัดทำหนังสือเดินทาง(PASSPORT)
- ค่าใช้จ่ายส่วนตัว อาทิเช่นค่าอาหาร, ค่าเครื่องดื่มที่สั่งพิเศษ(มินิบาร์, น้ำดื่ม, บุหรี่, เหล้า, เบียร์ ฯลฯ), ค่าโทรศัพท์, ค่าซักรีด, ค่าธรรมเนียมหนังสือเดินทาง, ค่าน้ำหนักเกินจากทางสายการบินกำหนดเกินกว่า 20 ก.ก.และมากกว่า 1 ชั้น, ค่ารักษาพยาบาลกรณีเกิดการเจ็บป่วยจากโรคประจำตัว, ค่ากระเป๋าเดินทางหรือของมีค่าที่สูญหายในระหว่างการเดินทางเป็นต้น
- **ค่าห้องพักเดี่ยวตามอัตรา**
- ค่าธรรมเนียมวีซ่าสำหรับผู้เดินทางชาวต่างชาติและผู้ถือเอกสารต่างดาว
- **ค่าธรรมเนียมน้ำมันและภาษีสนามบิน ในกรณีที่สายการบินมีการปรับขึ้นราคา**
- **ค่าทิปไกด์ท้องถิ่นและคนขับรถ ส่วนทิปหัวหน้าทัวร์ตามที่ท่านประทับใจในการบริการ**
- **ค่าภาษีมูลค่าเพิ่ม 7 % และภาษี ณ ที่จ่าย 3 %**

ข้อมูลเพิ่มเติมเรื่องตัวเครื่องบินและที่นั่งบนเครื่องบิน

- ในการเดินทางเป็นหมู่คณะ ผู้โดยสารจะต้องเดินทางไป-กลับพร้อมกัน หากต้องการเคลื่อนวันเดินทางกลับ ท่านจะต้องชำระค่าใช้จ่ายส่วนต่างที่สายการบิน และบริษัททัวร์เรียกเก็บและการจัดที่นั่งของกรุ๊ป เป็นไปโดยสายการบินเป็นผู้กำหนด ซึ่งทางบริษัทฯ ไม่สามารถเข้าไปแทรกแซงได้ และในกรณียกเลิกการเดินทาง และได้ดำเนินการออกตัวเครื่องบินไปแล้ว (กรณีตัว REFUND ได้) ผู้เดินทางต้องรอ REFUND ตามระบบของสายการบินเท่านั้น
- ทางบริษัทฯ ได้สำรองที่นั่งพร้อมชำระเงินมัดจำค่าตัวเครื่องบินแล้ว หากท่านยกเลิกทัวร์ ไม่ว่าจะด้วยสาเหตุใดทางบริษัทฯ ขอสงวนสิทธิ์การเรียกเก็บค่ามัดจำตัวเครื่องบิน ซึ่งมีค่าใช้จ่าย ประมาณ 5,000 – 10,000 บาท แล้วแต่สายการบินและช่วงเวลาเดินทาง
- หากตัวเครื่องบินทำการออกแล้ว แต่ท่านไม่สารทออกเดินทางได้ ทางบริษัทฯ ขอสงวนสิทธิ์เรียกเก็บค่าใช้จ่ายตามที่เกิดขึ้นจริง และรอ Refund จากทางสายการบิน ใช้เวลาประมาณ 3- 6 เดือนเป็นอย่างน้อย
 - นั่งที่ Long Leg โดยปกติอยู่บริเวณทางออกประตูฉุกเฉิน และผู้ที่จะนั่งต้องมีคุณสมบัติตรงตามที่สายการบินกำหนด เช่น ต้องเป็นผู้ที่มีร่างกายแข็งแรง และช่วยเหลือผู้อื่นได้อย่างรวดเร็วในกรณีที่เครื่องบินมีปัญหา เช่น สามารถเปิดประตูฉุกเฉินได้ (น้ำหนักประมาณ 20 กิโลกรัม) ไม่ใช่ผู้ที่มีปัญหาทางด้านสุขภาพและร่างกาย และอำนาจในการให้ที่นั่ง Long leg ขึ้นอยู่กับทางเจ้าหน้าที่เช็คอินสายการบิน ตอนเวลาที่เช็คอินเท่านั้น

ข้อมูลเพิ่มเติมเรื่องโรงแรมที่พัก

- ++ เนื่องจากการวางแผนห้องพักของแต่ละโรงแรมแตกต่างกัน จึงอาจทำให้ห้องพักแบบห้องเดี่ยว (Single) และห้องคู่ (Twin/Double) และห้องพักแบบ 3 ท่าน/3 เตียง (Triple Room) ห้องพักอาจจะไม่ติดกันและบางโรงแรมอาจมีห้องพักแบบ 3 ท่านจำนวนไม่มากนัก จึงขอสงวนสิทธิ์ในการเปลี่ยนแปลงตามความเหมาะสม
- ++ กรณีที่มีงานจัดประชุมนานาชาติ (Trade Fair) เป็นผลให้ค่าโรงแรมสูงขึ้นมากและห้องพักในเมืองเต็ม บริษัทฯ ขอสงวนสิทธิ์ในการปรับเปลี่ยนหรือย้ายเมืองเพื่อให้เกิดความเหมาะสม

การเดินทางเป็นครอบครัว

หากท่านเดินทางเป็นครอบครัวใหญ่ หรือเดินทางพร้อมสมาชิกในครอบครัวที่ต้องได้รับการดูแลเป็นพิเศษ (Wheelchair), เด็ก, และผู้สูงอายุ มีโรคประจำตัว ไม่สะดวกในการเดินท่องเที่ยวในระยะเวลาเกินกว่า 4-5 ชั่วโมงติดต่อกันท่านและครอบครัวต้องให้การดูแลสมาชิกภายในครอบครัวของท่านเอง เนื่องจากการเดินทางเป็นหมู่คณะ หัวหน้าทัวร์มีความจำเป็นต้องดูแลคณะทัวร์ทั้งหมด

ข้อความซึ่งถือเป็นสาระสำหรับท่านผู้มีเกียรติซึ่งร่วมเดินทาง

ทางบริษัทฯ เป็นตัวแทนในการจัดนำสัมมนา และการเดินทางที่มีความชำนาญ โดยจัดหาโรงแรมที่พัก อาหาร ยานพาหนะ และสถานที่ท่องเที่ยวพร้อมทั้งการสัมมนา ดูนาน เพื่อความสะดวกสบาย และเกิดประโยชน์สูงสุดในการเดินทาง ทั้งนี้ทางบริษัทฯ ไม่สามารถรับผิดชอบในอุบัติเหตุหรือความเสียหายที่เกิดจากโรงแรมที่พัก ยานพาหนะ, อันเนื่องมาจากอุบัติเหตุรวมถึงภัยธรรมชาติ, โจรกรรม, วินาศกรรม, อัคคีภัย, การผลงงาน, การจลาจล, สงคราม การเมือง, การผันผวนของอัตราแลกเปลี่ยนเงินตราระหว่างประเทศ, การนัดหยุดงาน, ความล่าช้าของเที่ยวบิน, สาย การเดินเรือ, รถไฟ, พาหนะท้องถิ่น, ตลอดจนการถูกปฏิเสธออกวีซ่าจากกงสุล และ / หรือ ส่วนงานที่เกี่ยวข้องกับ สถานเอกอัครราชทูต รวมถึงผู้มีอำนาจทำการแทนประจำประเทศไทย (โดยไม่จำเป็นต้องแสดงผล เนื่องจากเป็น สิทธิพิเศษทางการทูต) ซึ่งอยู่เหนือการควบคุมของบริษัทฯ หมายรวมถึงในระหว่างการเดินทางท่องเที่ยวทั้งใน หรือ ต่างประเทศ แต่ทางบริษัทฯ มีความคุ้มครอง และประกันอุบัติเหตุ ตามเงื่อนไขที่บริษัทฯ ที่รับประกันในกรณีที่ ผู้ร่วมเดินทางถูกปฏิเสธโดยเจ้าหน้าที่ตรวจคนเข้าเมืองของประเทศไทย และ/หรือ ต่างประเทศ มิให้เดินทางออก หรือ เข้าประเทศ เนื่องจากความประพฤติ พฤติกรรมของผู้เดินทาง ไม่ปฏิบัติตามกฎระเบียบด้านการควบคุม โรคติดต่อเฉพาะพื้นที่ที่มีการปลอมแปลงเอกสารเพื่อการเดินทาง รวมถึงมีสิ่งผิดกฎหมาย บริษัทฯ จะไม่คืนค่าใช้จ่าย ใดๆ รายละเอียดด้านการเดินทาง อาจมีการเปลี่ยนแปลงได้ตามความจำเป็น หรือเพื่อความเหมาะสมทั้งปวง โดยมี ต้องแจ้งให้ทราบล่วงหน้า **ทั้งนี้การขอสงวนสิทธิ์ดังกล่าว บริษัทฯ จะยึดถือและคำนึงถึงผลประโยชน์ตลอดจน ความปลอดภัยของท่านผู้มีเกียรติ ซึ่งร่วมเดินทางเป็นสำคัญ**