

ไต้หวัน SAVE SAVE
5 วัน 3 คืน
โดยสารการบิน NOKSCOOT



กำหนดวันเดินทาง:

5 – 9 ก.ค. 60

16,900.-

	โปรแกรมการเดินทาง	เช้า	เที่ยง	ค่ำ	โรงแรมที่พัก
1	กรุงเทพฯ (ดอนเมือง)	X	X	→	

2	กรุงเทพฯ – สนามบินเถาหยวน – หนานโถว – ทะเลสาบสุริยัน จันทรา – วัดเหวียนหู่ – วัดพระถังซัมจั๋ง – ร้านชาอูหลง – ไถจง – ตลาดฝงเจียไนท์มาร์เก็ต	0	0	x	ICASA HOTEL
3	ไถจง – ไทเป – อุทยานแห่งชาติเย่หลิว – หมู่บ้านโบราณฉิวเฟิน – ศูนย์ Germanium – ตลาดซือหลินไนท์มาร์เก็ต	0	0	x	PAPA WHALE HOTEL
4	ร้านขนมพื้นเมือง – อนุสรณ์สถานเจียงไคเช็ค – ดึกไทเป 101 (ไม่ รวมชั้น 89 ราคา 600NTD) – ซีเหมินติง – หนานโถว	0	0	x	TAOYUAN HOTEL J
5	สนามบินเถาหยวน – กรุงเทพฯ	0 →	x	x	

วันแรกของการเดินทาง กรุงเทพฯ – สนามบินดอนเมือง

	สำหรับไฟล์ท์ XW182 ในวันจันทร์, พุธ, พฤหัสบดีและอาทิตย์	
22.30 น.	คณะพร้อมกันที่สนามบินดอนเมือง เคาน์เตอร์ 7 Nok Scoot ประตู 5-6 สายการบิน NokScoot (รวมน้ำหนักกระเป๋า 20 kg) โดยมีเจ้าหน้าที่คอยให้การต้อนรับและอำนวยความสะดวก ความสะอาดก่อนขึ้นเครื่อง	
02.15 น.	ออกเดินทางสู่ไทเป โดยสายการบิน NokScoot เที่ยวบินที่ XW182 (ไม่มีอาหารบน เครื่อง)	
	สำหรับไฟล์ท์ XW182 ในวันอังคาร, ศุกร์และเสาร์	
21.30 น.	คณะพร้อมกันที่สนามบินดอนเมือง เคาน์เตอร์ 7 Nok Scoot ประตู 5-6 สายการบิน NokScoot (รวมน้ำหนักกระเป๋า 20 kg) โดยมีเจ้าหน้าที่คอยให้การต้อนรับและอำนวยความสะดวก ความสะอาดก่อนขึ้นเครื่อง	
00.20 น.	ออกเดินทางสู่ไทเป โดยสายการบิน NokScoot เที่ยวบินที่ XW182 (ไม่มีอาหารบน เครื่อง)	

**วันที่สองของการเดินทาง สนามบินเถาหยวน – หนานโถว – ล่องเรือทะเลสาบสุริยัน จันทรา –
วัดเหวียนหู่ – วัดพระถังซัมจั๋ง – ร้านชาอูหลง – ไถจง –
ตลาดฝงเจียไนท์มาร์เก็ต**

	สำหรับไฟล์ท์ XW182 ในวันจันทร์, พุธ, พฤหัสบดีและอาทิตย์	
07.05 น.	ถึงท่าอากาศยานสนามบินเถาหยวน สนามบินแห่งชาติประเทศไต้หวัน (เวลาท้องถิ่นเร็วกว่า ประเทศไทย 1 ชั่วโมง) พาท่านผ่านพิธีตรวจคนเข้าเมืองและศุลกากร	
	สำหรับไฟล์ท์ XW182 ในวันอังคาร, ศุกร์และเสาร์	
05.10 น.	ถึงท่าอากาศยานสนามบินเถาหยวน สนามบินแห่งชาติประเทศไต้หวัน (เวลาท้องถิ่นเร็วกว่า ประเทศไทย 1 ชั่วโมง) พาท่านผ่านพิธีตรวจคนเข้าเมืองและศุลกากร	
	รับประทานอาหารเช้า (BREAKFAST BOX)	
	จากนั้นนำท่านเดินทางโดยรถโค้ช สู่เมืองหนานโถว มณฑลที่ใหญ่ที่สุดของไต้หวัน ที่ ไม่มีทางออกสู่ทะเล หลังจากนั้นนำท่านแวะ ชิมชาอูหลง เป็นชาต้นตำรับและชั้นชื่อของ	

	ชาวไต้หวัน ที่ท่านสามารถนำเป็นของฝาก	
เที่ยง	รับประทานอาหารกลางวัน ณ ภัตตาคาร (สุกี้ชาบู ชาบู)	
	นำท่านล่องเรือทะเลสาบสุริยัน-จันทร์ธา ซึ่งเป็นทะเลสาบน้ำจืดที่ใหญ่ที่สุดและเป็นเขื่อนที่สำคัญในไต้หวัน มีความยาวถึง 33 กิโลเมตร ครึ่งบนเหมือนพระอาทิตย์ ครึ่งล่างเหมือนพระจันทร์เสี้ยว รอบๆ ทะเลสาบแห่งนี้จะมีจุดสำคัญที่ท่องเที่ยวมากมาย จากนั้นนำท่านกราบไหว้สิ่งศักดิ์สิทธิ์ที่ วัดเหวินหวู่ เช่น ศาสดาขงจื้อ เทพเจ้าแห่งปัญญา และเทพกวนอู เทพเจ้าแห่งความซื่อสัตย์ รวมถึงสิงโตหินอ่อน 2 ตัว ที่ตั้งอยู่หน้าวัด ซึ่งมีมูลค่าตัวละ 1 ล้านเหรียญไต้หวัน จากนั้นนำท่านสู่ วัดพระถังซัมจั๋ง นมัสการพระอัฐิของพระถังซัมจั๋ง ที่อันเชิญมาจากชมพูทวีป หลังจากนั้นนำท่านเดินทางไปยังเมืองไถจง	

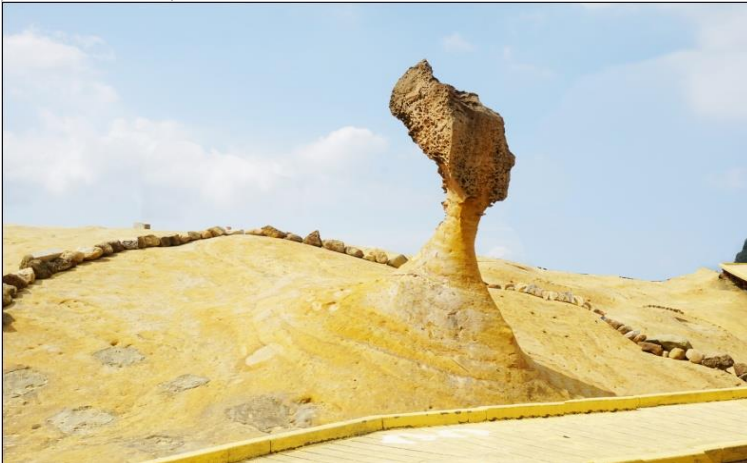


ค่ำ	อิสระอาหารค่ำ ตามอัธยาศัย เพื่อสะดวกในการช้อปปิ้งของท่าน	
	นำท่านช้อปปิ้ง ตลาดฝงเจีย ในท์มาร์เก็ต ที่มีสินค้าหลากหลายให้ท่านเลือกสรร ซึ่งถือได้ว่าเป็นตลาดกลางคืนที่ใหญ่ที่สุดในไถจงเลยทีเดียว	
	นำคณะเข้าสู่ที่พัก ✈️ โรงแรม ICASA HOTEL หรือเทียบเท่า	

วันที่สามของการเดินทาง ไถจง – ไทเป – อุทยานเย่หลิว – หมู่บ้านโบราณจิวเฟิ่น – ศูนย์ Germanium – ซื่อหลินในท์มาร์เก็ต

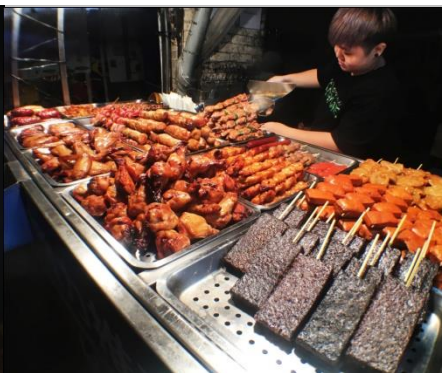
เช้า	รับประทานอาหารเช้า ณ ห้องอาหารของโรงแรม	
	เดินทางสู่เมืองไทเป	
เที่ยง	รับประทานอาหารกลางวัน ณ ภัตตาคาร (อาหารทะเล)	
	นำท่านเดินทางสู่ อุทยานแห่งชาติเย่หลิว อุทยานแห่งนี้ตั้งอยู่ทางส่วนเหนือสุดของเกาะไต้หวัน มีลักษณะพื้นที่เป็นแหลมยื่นไปในทะเล การเซาะกร่อนของน้ำทะเลและลมทะเล ทำให้เกิดโขดหินงอกเป็นรูปร่างลักษณะต่าง ๆ น่าตื่นตาทีเดียว โดยเฉพาะหินรูปพระเศียรราชินี ซึ่งมีชื่อเสียงโด่งดังไปทั่วโลก ให้ท่านอิสระช้อปปิ้ง หมู่บ้านโบราณจิวเฟิ่น ซึ่งเป็นแหล่งเหมืองทองที่มีชื่อเสียงตั้งแต่สมัยกษัตริย์กวงสวี แห่งราชวงศ์ชิง มีนักท่องเที่ยวจำนวนมากพากันมาชดทอนที่นี่ การโหมชดทอนและแร่ธาตุต่างๆ ทำให้จำนวนแร่ลดลงอย่างน่าใจหาย ผู้คนพากันอพยพย้ายออกไปเหลือทิ้งไว้เพียงแต่ความทรงจำ จนกระทั่งมี การใช้จิวเฟิ่นเป็นฉากในการถ่ายทำภาพยนตร์ "เปยซังเจิงซื่อ" และ "อู่เหยียน เตอะซันซิว" ทัศนียภาพภูเขาที่สวยงามในฉากภาพยนตร์ ได้ดึงดูดนักท่องเที่ยว	

จำนวนมากให้เดินทางมาชื่นชม จิวเฟินจึงกลับมาตีคัคและมีชีวิตชีวาอีกครั้ง นำท่าน
แวะช้อปปิ้งศูนย์ **Germanium** ที่ขึ้นชื่อเรื่องสร้อยข้อมือ Germanium ที่มีคุณสมบัติ ทำ
ให้เลือดลมเดินดีขึ้น เพิ่มความกระปรี้กระเปร่า และคลาย ความเครียด รวมถึงปะการังแดง
ที่เป็นอัญมณีล้ำค่าที่ในโลกมีอยู่ไม่กี่ที่



คำ **อิสระอาหารค่ำ**ตามอัธยาศัย เพื่อสะดวกในการช้อปปิ้งของท่าน

นำท่านช้อปปิ้ง **ตลาดซื้อหลินท์มาร์เก็ต** ที่ใหญ่ที่สุดในไทเป ให้ท่านซื้อสินค้า
พื้นเมือง อาหาร หรือสินค้าที่ระลึก อิสระตามอัธยาศัย



นำคณะเข้าสู่ที่พัก ✈️ **โรงแรม PAPA WHALE HOTEL** หรือเทียบเท่า

วันที่สี่ของการเดินทาง **ตึกไทเป 101 (ไม่รวมชั้นชั้น 89) – อนุสรณ์สถานเจียงไคเช็ค –**
ร้านขนมพื้นเมือง – ซีเหมินติง

เช้า รับประทานอาหารเช้า ณ ห้องอาหารของโรงแรม

นำท่านเดินทางสู่**ตึกไทเป101** (ไม่รวมค่าขึ้นตึกชั้น 89 ราคา 600 NT) ตึกที่มีความสูง
ถึง 508 เมตร เป็นสัญลักษณ์ของเมืองไทเป ที่นี้ยังมีจุดชมวิวที่สูงติดอันดับโลกอีกด้วย
ภายในตัวอาคารมีลูกตุ้มขนาดใหญ่หนักกว่า 900 ตัน ทำหน้าที่กันการสั่นสะเทือนเวลาที่
เกิดแผ่นดินไหวและนำท่านขึ้นลิฟต์ที่มีความเร็วที่สุดในโลก ด้วยความเร็วประมาณ 1,008
เมตรต่อนาที



--	--	--

เที่ยง	รับประทานอาหารกลางวัน ณ ภัตตาคาร (เสี่ยวหลงเปา)	
บ่าย	นำท่านชม อนุสรณ์สถานเจียงไคเช็ค ที่สร้างขึ้นเพื่อรำลึกถึงอดีตประธานาธิบดีเจียงไคเช็ค ใช้เวลาในการสร้างถึง 3 ปี สร้างแล้วเสร็จในปี พ.ศ. 2523 มีพื้นที่ประมาณ 205 แส่นตารางเมตร ท่านสามารถชมชีวประวัติและรูปภาพประวัติศาสตร์สำคัญที่หาดูได้ยากภายในอนุสรณ์สถาน หลังจากนั้นนำท่านเลือกซื้อของฝาก ขนมยอดนิยมของไต้หวัน ที่ ร้านขนมพื้นเมือง (ขนมพายสับปะรด, ป๊อปคอร์น, เห็ดทอด เป็นต้น) หลังจากนั้น	



ค่ำ	อิสระอาหารค่ำ ตามอัธยาศัย เพื่อสะดวกในการช้อปปิ้งของท่าน	
	นำท่านอัปเดตแฟชั่น และการตกแต่งร้านค้า สไตส์ไต้หวัน ให้ท่านได้ ช้อปปิ้งย่านซีเหมินติง หรือสยามสแควร์ไต้หวัน อิสระช้อปปิ้งสินค้าหลากหลายรวมทั้งสินค้าแฟชั่นเทรนด์ใหม่ๆ มากมาย อาทิ Onitsuka Tiger, Nike, Puma etc.	
	นำคณะเข้าสู่ที่พัก ✈️ โรงแรม TAOYUAN HOTEL J หรือเทียบเท่า	

วันที่ห้าของการเดินทาง สนามบินเถาหยวน – กรุงเทพฯ (ดอนเมือง)

เช้า	รับประทานอาหารเช้า (BREAKFAST BOX)	
	สำหรับไฟล์ท XW181 ใน วันจันทร์, พุธ, พฤหัสบดีและอาทิตย์	
09.40 น.	สมควรแก่เวลานำท่านเดินทางสู่ สนามบินเถาหยวน สนามบินแห่งชาติประเทศไต้หวัน	(BREA
	อ่าลากงไทเป เดินทางกลับสู่กรุงเทพฯโดยสายการบิน NokScoot (รวมน้ำหนักกระเป๋า 20 kg) โดยเที่ยวบินที่ XW181 (ไม่มีอาหารบริการบนเครื่อง)	KFAST
12.15 น.	เดินทางกลับถึงสนามบินดอนเมือง กรุงเทพฯ ประเทศไทย โดยสวัสดิภาพ	BOX)

เช้า	รับประทานอาหารเช้า (BREAKFAST BOX)	
	สำหรับไฟล์ท XW181 ในวันอังคาร, ศุกร์ และ เสาร์	
06.20 น.	สมควรแก่เวลานำท่านเดินทางสู่ สนามบินเภาหยวน สนามบินแห่งชาติประเทศไทยใต้หวัน อำเภอกรุงไทเป เดินทางกลับสู่กรุงเทพฯ โดยสายการบิน NokScoot (รวมน้ำหนัก กระเป๋า 20 kg) โดยเที่ยวบินที่ XW181 (ไม่มีอาหารบริการบนเครื่อง)	(BREA KFAST BOX)
09.05 น.	เดินทางกลับถึงสนามบินดอนเมือง กรุงเทพฯ ประเทศไทย โดยสวัสดิภาพ	

ใต้หวัน ทะเลสาบสุริยัน จันทรา 5 วัน 3 คืน สายการบิน Nokscoot (XW)

กำหนดการเดินทาง	ผู้ใหญ่พัก ห้องละ 2 ท่าน	เด็กมีเตียง พักกับ ผู้ใหญ่ 1 ท่าน	เด็กมีเตียง พักกับผู้ใหญ่ 2 ท่าน	เด็กไม่มีเตียง พักกับผู้ใหญ่ 2 ท่าน	พักเดี่ยว เพิ่ม
วันที่ 5 – 9 ก.ค. 60	16,900	16,900	16,900	16,900	4,500

โปรดตรวจสอบ PASSPORT : กรุณานำพาสปอร์ตติดตัวมาในวันเดินทาง พาสปอร์ตต้องมีอายุไม่ต่ำกว่า 6 เดือน หรือ 180 วัน ขึ้นไปก่อนการเดินทาง และต้องมีหน้ากระดาษอย่างน้อย 6 หน้า

หมายเหตุ : สำหรับผู้เดินทางที่อายุไม่ถึง 18 ปี และไม่ได้เดินทางกับบิดา มารดา ต้องมีจดหมายยินยอมให้บุตร เดินทางไปต่างประเทศจากบิดาหรือมารดาแนบมาด้วย

*****ราคาทัวร์ข้างต้นยังไม่รวมค่าทิปคนขับรถ และมัดคเทศก์
ท่านละ 1,000 เหรียญใต้หวัน/ทริป/ต่อท่าน***
ทิปหัวหน้าทัวร์แล้วแต่ความประทับใจ
** แจกน้ำดื่มวันละ 1 ขวด ****

**** โปรแกรมอาจจะมีการปรับเปลี่ยนตามความเหมาะสมของสภาพอากาศและฤดูกาล ****

เงื่อนไขการให้บริการ

1. บริษัทฯ สงวนสิทธิ์ที่จะไม่รับผิดชอบต่อค่าชดเชยความเสียหาย ไม่ว่ากรณีที่เกิดจากคนเข้าเมือง ของไทยไม่อนุญาตให้เดินทางออกหรือกองตรวจคนเข้าเมืองของแต่ละประเทศไม่อนุญาตให้เข้าเมือง
2. บริษัทฯ สงวนสิทธิ์ในการที่จะไม่รับผิดชอบต่อค่าชดเชยความเสียหาย อันเกิดจากเหตุสุดวิสัยที่ทาง บริษัทฯ ไม่สามารถควบคุมได้ เช่น การนัดหยุดงาน, จลาจล, การล่าช้าหรือยกเลิกของเที่ยวบิน
3. บริษัทฯ สงวนสิทธิ์ในการเปลี่ยนแปลงโปรแกรมรายการท่องเที่ยว โดยไม่ต้องแจ้งให้ทราบล่วงหน้า (โปรแกรมและรายละเอียดของการเดินทางอาจมีการเปลี่ยนแปลงได้ ทั้งนี้ขึ้นอยู่กับภาวะอากาศ และเหตุสุดวิสัยต่างๆ ที่ไม่สามารถคาดการณ์ล่วงหน้าโดยทางบริษัทฯ จะคำนึงถึงผลประโยชน์และความปลอดภัยของผู้ร่วมเดินทาง เป็นสำคัญ)
4. บริษัทฯ สงวนสิทธิ์ในการเปลี่ยนแปลงอัตราค่าบริการ โดยไม่ต้องแจ้งให้ทราบล่วงหน้า
5. กรณีที่คณะไม่ครบจำนวน 10 ท่าน ทางบริษัทฯ สงวนสิทธิ์ในการงดออกเดินทาง โดยทางบริษัทฯ จะแจ้งให้ท่านทราบล่วงหน้าอย่างน้อย 7 วันก่อนการเดินทาง
6. เมื่อท่านทำการซื้อโปรแกรมทัวร์ ทางบริษัทฯ จะถือว่าท่านรับทราบและยอมรับเงื่อนไขของหมายเหตุทุกข้อแล้ว

7. ในกรณีที่ลูกค้าต้องออกตั๋วโดยสารภายในประเทศ กรุณาติดต่อเจ้าหน้าที่ของบริษัทฯ ก่อนทุกครั้ง มิฉะนั้นทางบริษัทฯ จะไม่ขอรับผิดชอบค่าใช้จ่ายใดๆ ทั้งสิ้น

อัตราบริการนี้รวม

1. ค่าตัวเครื่องบิน ชั้นนักท่องเที่ยว (Economy Class) ที่ระบุวันเดินทางไป-กลับพร้อมคณะ (ในกรณีมีความประสงค์อยู่ต่อ จะต้องไม่เกินจำนวนวัน จำนวนคนและมีค่าใช้จ่ายที่ทางสายการบินกำหนด)
2. ค่าภาษีสนามบินทุกแห่งตามรายการ
3. ค่าน้ำหนักกระเป๋าเดินทางท่านละไม่เกิน 20 กก. (Nokscoot XW)
4. ค่ารถโค้ชปรับอากาศนำเที่ยวตามรายการ พร้อมคนขับรถที่ชำนาญเส้นทาง
5. ค่าห้องพักในโรงแรมตามที่ระบุในรายการหรือเทียบเท่า
6. ค่าอาหารตามที่ระบุในรายการ
7. ค่าเข้าชมสถานที่ท่องเที่ยวตามรายการ
8. ค่ามัดคฤเทศก์ของบริษัทดูแลตลอดการเดินทาง
9. ค่าประกันอุบัติเหตุคุ้มครองในระหว่างการเดินทาง คุ้มครองในวงเงินท่านละ 1,000,000 บาท ค่า รักษาพยาบาลกรณีเกิดอุบัติเหตุวงเงินท่านละ 200,000 บาท ตามเงื่อนไขของกรมธรรม์
** ลูกค้าท่านใดสนใจ...ซื้อประกันการเดินทางสำหรับครอบคลุมเรื่องสุขภาพสามารถสอบถามข้อมูลเพิ่มเติมกับทางบริษัทได้ **

เบี้ยประกันเริ่มต้น 370 บาท [ระยะเวลา 5-7 วัน]

เบี้ยประกันเริ่มต้น 430 บาท [ระยะเวลา 8-10 วัน]

ความครอบคลุมผู้เอาประกันที่มีอายุมากกว่า 16 หรือน้อยกว่า 75 ปี

[รักษาพยาบาล 2 ล้าน, รักษาต่อเนื่อง 2 แสน, เสียชีวิตหรือเสียอวัยวะจากอุบัติเหตุ 3 ล้านบาท]

ความครอบคลุมผู้เอาประกันที่มีอายุน้อยกว่า 16 หรือมากกว่า 75 ปี

[รักษาพยาบาล 2 ล้าน, รักษาต่อเนื่อง 2 แสน, เสียชีวิตหรือเสียอวัยวะจากอุบัติเหตุ 1.5 ล้านบาท]

10. ค่าภาษีมูลค่าเพิ่ม 7%

อัตราบริการนี้ไม่รวม

1. ค่าธรรมเนียมการจัดทำหนังสือเดินทาง (PASSPORT)
2. ค่าใช้จ่ายส่วนตัว อาทิเช่น ค่าอาหาร, ค่าเครื่องดื่มที่สั่งพิเศษ (มินิบาร์, น้ำดื่ม, บุหรี่, เหล้า, เบียร์ ฯลฯ), ค่าโทรศัพท์, ค่าซักรีด, ค่าธรรมเนียมหนังสือเดินทาง, ค่าน้ำหนักเกินจากทางสายการบินกำหนดเกินกว่ากำหนด, ค่ารักษาพยาบาล กรณีเกิดการเจ็บป่วยจากโรคประจำตัว, ค่ากระเป๋าเดินทางหรือของมีค่าที่สูญหายในระหว่างการเดินทาง เป็นต้น
3. ค่าธรรมเนียมวีซ่าเข้าประเทศไต้หวัน สำหรับหนังสือเดินทางไทย(เล่มข้าราชการ) ต้องยื่นวีซ่าเข้าประเทศไต้หวันมีค่าธรรมเนียม 1,700 บาทต่อท่าน และค่าบริการยื่นวีซ่า 500 บาทต่อท่าน ใช้ระยะเวลาในการยื่นวีซ่า 5-7 วันทำการ (สำหรับพาสปอร์ตไทย [เล่มสีแดงเลือดหมู] หากมีประกาศจากทางรัฐบาลบังคับใช้วีซ่าทางบริษัทขอเก็บค่าวีซ่าที่เกิดขึ้นตามจริง และทางบริษัทฯ ขอสงวนสิทธิ์ เก็บค่าใช้จ่ายทั้งหมด)
4. ค่าห้องพักเดี่ยวตามอัตรา
5. ค่าขึ้นดึกไทเป 101 (ราคา 600 NTD)
6. ค่าธรรมเนียมวีซ่าสำหรับผู้เดินทางชาวต่างชาติและผู้ถือเอกสารต่างด้าว
7. ค่าบริการยกกระเป๋าในโรงแรม ซึ่งท่านจะต้องดูแลกระเป๋าและทรัพย์สินด้วยตัวท่านเอง
8. ค่าทิปหัวหน้าทัวร์จากเมืองไทย (แล้วแต่ความพึงพอใจในการบริการของ หัวหน้าทัวร์)
9. ค่าธรรมเนียมน้ำมันและภาษีสนามบิน ในกรณีที่สายการบินมีการปรับขึ้นราคา
10. ค่าทิปมัดคฤเทศก์ท้องถิ่นและทิปพนักงานขับรถ (1,000 เหรียญไต้หวัน ต่อท่าน) ทิปหัวหน้าทัวร์ (ตามความ

ประทับใจ)

เงื่อนไขการสำรองที่นั่ง

1. กรุณาจองล่วงหน้าอย่างน้อย 30 วันก่อนการเดินทาง และกรุณาเตรียมเงินมัดจำ 10,000 บาท **(ที่นั่งจะยืนยันเมื่อได้รับเงินมัดจำแล้วเท่านั้น)**
2. การชำระค่าตั๋วส่วนที่เหลือทางบริษัทฯ จะเรียกเก็บก่อนเดินทางไม่น้อยกว่า 15 วัน ท่านควรจัดเตรียมค่าตั๋วให้เรียบร้อยก่อนกำหนด เนื่องจากทางบริษัทฯ ต้องสำรองค่าใช้จ่ายในส่วนของคุณค่าที่พักและตั๋วเครื่องบิน มิฉะนั้นจะถือว่าท่านยกเลิกการเดินทางโดยอัตโนมัติ

กรณียกเลิกการเดินทาง

1. แจ้งยกเลิกก่อนเดินทาง 30 วัน คืนค่าใช้จ่ายทั้งหมด
2. แจ้งยกเลิกก่อนเดินทาง 15-29 วัน เก็บค่าใช้จ่าย ท่านละ 10,000 บาท
3. แจ้งยกเลิกน้อยกว่า 15 วันก่อนเดินทาง ทางบริษัทฯ ขอสงวนสิทธิ์ เก็บค่าใช้จ่ายทั้งหมด
4. สำหรับผู้โดยสารที่ไม่ได้ถือหนังสือเดินทางไทย และทางบริษัทฯ เป็นผู้ยื่นวีซ่าให้ เมื่อผลวีซ่าผ่านแล้วมีการยกเลิกการเดินทางบริษัทฯ ขอสงวนสิทธิ์ในการคืนค่ามัดจำทั้งหมด
5. **บริษัทฯ ขอสงวนสิทธิ์ในการเก็บค่าใช้จ่ายทั้งหมดกรณีท่านยกเลิกการเดินทางและมีผลทำให้คณะเดินทางไม่ครบตามจำนวนที่บริษัทฯ กำหนดไว้ (10 ท่านขึ้นไป)** เนื่องจากเกิดความเสียหายต่อทางบริษัทฯ และผู้เดินทางอื่นที่เดินทางในคณะเดียวกัน บริษัทฯ ต้องนำไปชำระค่าเสียหายต่างๆที่เกิดจากการยกเลิกของท่าน
6. **กรณีเจ็บป่วย** จนไม่สามารถเดินทางได้ ซึ่งจะต้องมีใบรับรองแพทย์จากโรงพยาบาลรับรอง บริษัทฯ จะพิจารณาเลื่อนการเดินทางของท่านไปยังคณะต่อไป แต่ทั้งนี้ท่านจะต้องเสียค่าใช้จ่ายที่ไม่สามารถเรียกคืนได้ เช่น ค่าตั๋วเครื่องบิน ค่าห้อง ค่าธรรมเนียมวีซ่าตามที่สถานทูตฯ เรียกเก็บ และค่าใช้จ่ายอื่นๆที่เกิดขึ้นตามจริงในกรณีที่ไม่สามารถเดินทางได้
7. **กรณียื่นวีซ่าแล้วไม่ได้รับการอนุมัติวีซ่าจากทางสถานทูต (วีซ่าไม่ผ่าน)** และท่านได้ชำระค่าตั๋วหรือมัดจำมาแล้ว ทางบริษัทฯ คืนค่าตั๋วหรือมัดจำให้ แต่ทางบริษัทฯ ขอสงวนสิทธิ์ในการหักค่าบริการยื่นวีซ่า, ค่าวีซ่า และค่าใช้จ่ายบางส่วนที่เกิดขึ้นจริงเป็นกรณีไป (อาทิ กรณีออกตั๋วเครื่องบินไปแล้ว หรือได้ชำระค่าบริการในส่วนของโรงแรมนอก เช่น โรงแรม ฯลฯ ไปแล้ว) ทางบริษัทฯ ขอสงวนสิทธิ์ในการหักเก็บค่าใช้จ่ายจริงที่เกิดขึ้นแล้วกับท่านเป็นกรณีไป
8. **กรณีวีซ่าผ่านแล้ว แจ้งยกเลิกก่อนหรือหลังออกตั๋วโดยสาร** บริษัทฯ ขอสงวนสิทธิ์ในการ **ไม่คืนค่าตั๋วทั้งหมด**
9. **กรณีวีซ่าผ่านแล้ว แต่กรุปออกเดินทางไม่ได้** เนื่องจากผู้เดินทางท่านอื่นในกลุ่มโดนปฏิเสธวีซ่า หรือไม่ว่าด้วยสาเหตุใดๆก็ตาม ทางบริษัทฯ ขอสงวนสิทธิ์ในการหักเก็บค่าใช้จ่ายจริงที่เกิดขึ้นแล้วกับท่านเป็นกรณีไป
10. **กรณีผู้เดินทางไม่สามารถเข้า-ออกเมืองได้** เนื่องจากเอกสารปลอมหรือการห้ามของเจ้าหน้าที่ไม่ว่าเหตุผลใดๆ ก็ตามทางบริษัทฯ ขอสงวนสิทธิ์ในการ **ไม่คืนค่าตั๋วทั้งหมด**

ข้อมูลเพิ่มเติม

เรื่องตั๋วเครื่องบินและที่นั่งบนเครื่องบิน

1. ในการเดินทางเป็นหมู่คณะ ผู้โดยสารจะต้องเดินทางไป-กลับพร้อมกัน หากต้องการเคลื่อนวันเดินทางกลับ ท่านจะต้องชำระค่าใช้จ่ายส่วนต่างที่สายการบิน และบริษัทฯ ตั๋วเรียกเก็บและการจัดที่นั่งของกรุป เป็นไปโดยสายการบินเป็นผู้กำหนด ซึ่งทางบริษัทฯ ไม่สามารถเข้าไปแทรกแซงได้ และในกรณียกเลิกการเดินทาง และได้ดำเนินการ ออกตั๋วเครื่องบินไปแล้ว (กรณีตัว REFUND ได้) ผู้เดินทางต้องรอ REFUND ตามระบบของ

สายการบินเท่านั้น

2. ทางบริษัทได้สำรองที่นั่งพร้อมชำระเงินมัดจำค่าตัวเครื่องบินแล้ว หากท่านยกเลิกตั๋ว ไม่ว่าจะด้วยสาเหตุใด ทางบริษัทขอสงวนสิทธิ์การเรียกเก็บค่ามัดจำตัวเครื่องบิน ซึ่งมีค่าใช้จ่าย ประมาณ 1,000 – 5,000 บาท แล้วแต่สายการบินและช่วงเวลาเดินทาง
3. หากตัวเครื่องบินทำการออกแล้ว แต่ท่านไม่สามารถออกเดินทางได้ ทางบริษัทขอสงวนสิทธิ์เรียกเก็บค่าใช้จ่ายตามที่เกิดขึ้นจริง และรอ Refund จากทางสายการบิน ใช้เวลาประมาณ 3- 6 เดือนเป็นอย่างน้อย
4. นั่งที่ Long Leg โดยปกติอยู่บริเวณทางออกประตูฉุกเฉิน และผู้ที่จะนั่งต้องมีคุณสมบัติตรงตามที่สายการบินกำหนด เช่น ต้องเป็นผู้ที่มีร่างกายแข็งแรง และช่วยเหลือผู้อื่นได้อย่างรวดเร็วในกรณีที่เครื่องบินมีปัญหา เช่น สามารถเปิดประตูฉุกเฉินได้ (น้ำหนักประมาณ 20 กิโลกรัม) ไม่ใช่ผู้ที่มีปัญหาทางด้านสุขภาพและร่างกาย และอำนาจในการให้ที่นั่ง Long leg ขึ้นอยู่กับทางเจ้าหน้าที่เช็คอินสายการบิน ตอนเวลาที่เช็คอินเท่านั้น

เรื่องโรงแรมที่พัก

1. เนื่องจากการวางแผนห้องพักของแต่ละโรงแรมแตกต่างกัน จึงอาจทำให้ห้องพักแบบห้องเดี่ยว (Single) และห้องคู่ (Twin/Double) และห้องพักแบบ 3 ท่าน/3 เตียง (Triple Room) ห้องพักอาจจะไม่ติดกัน และบางโรงแรมอาจมีห้องพักแบบ 3 ท่านจำนวนไม่มากนัก จึงขอสงวนสิทธิ์ในการเปลี่ยนแปลงตามความเหมาะสม
2. กรณีที่มีงานจัดประชุมนานาชาติ (Trade Fair) เป็นผลให้ค่าโรงแรมสูงขึ้นมากและห้องพักในเมืองเต็ม บริษัทขอสงวนสิทธิ์ในการปรับเปลี่ยนหรือย้ายเมืองเพื่อให้เกิดความเหมาะสม

ข้อความซึ่งถือเป็นสาระสำหรับท่านผู้มีเกียรติซึ่งร่วมเดินทาง

ทางบริษัทฯ เป็นตัวแทนในการจัดนำสัมมนา และการเดินทางที่มีความชำนาญ โดยจัดหาโรงแรมที่พัก อาหาร ยานพาหนะ และสถานที่ท่องเที่ยวพร้อมทั้งการสัมมนา ดูนาน เพื่อความสะดวกสบาย และเกิดประโยชน์สูงสุดในการเดินทาง ทั้งนี้ทางบริษัทฯ ไม่สามารถรับผิดชอบในอุบัติเหตุหรือความเสียหายที่เกิดจากโรงแรมที่พัก ยานพาหนะ, อันเนื่องมาจากอุบัติเหตุรวมถึงภัยธรรมชาติ, โจรกรรม, วินาศกรรม, อัคคีภัย, การผลลงงาน, การจลาจล, สงครามการเมือง, การผันผวนของอัตราแลกเปลี่ยนเงินตราต่างประเทศ, การนัดหยุดงาน, ความล่าช้าของเที่ยวบิน, สายการบินเร็ว, รถไฟ, พาหนะท้องถิ่น, ตลอดจนการถูกปฏิเสธออกวีซ่าจากกงสุล และ / หรือ ส่วนงานที่เกี่ยวข้องกับสถานเอกอัครราชทูต รวมถึงผู้มีอำนาจทำการแทนประจำประเทศไทย (โดยไม่จำเป็นต้องแสดงเหตุผล เนื่องจากเป็นสิทธิพิเศษทางการทูต) ซึ่งอยู่เหนือการควบคุมของบริษัทฯ หมายรวมถึงในระหว่างการเดินทางท่องเที่ยวทั้งใน หรือ ต่างประเทศ แต่ทางบริษัทฯ มีความคุ้มครอง และประกันอุบัติเหตุ ตามเงื่อนไขที่บริษัทฯ ที่รับประกันในกรณีที่ผู้ร่วมเดินทางถูกปฏิเสธโดยเจ้าหน้าที่ตรวจคนเข้าเมืองของประเทศไทย และ/หรือ ต่างประเทศ มิให้เดินทางออก หรือ เข้าประเทศ เนื่องจากความประพฤติผิดกรรมของผู้เดินทาง ไม่ปฏิบัติตามกฎระเบียบด้านการควบคุมโรคติดต่อเฉพาะพื้นที่ที่มีการปลอมแปลงเอกสารเพื่อการเดินทาง รวมถึงมีสิ่งผิดกฎหมาย บริษัทฯ จะไม่คืนค่าใช้จ่ายใดๆ รายละเอียดด้านการเดินทาง อาจมีการเปลี่ยนแปลงได้ตามความจำเป็น หรือเพื่อความเหมาะสมทั้งปวง โดยมีต้องแจ้งให้ทราบล่วงหน้า ทั้งนี้การขอสงวนสิทธิ์ดังกล่าว บริษัทฯ จะยึดถือและคำนึงถึงผลประโยชน์ตลอดจนความปลอดภัยของท่านผู้มีเกียรติ ซึ่งร่วมเดินทางเป็นสำคัญ