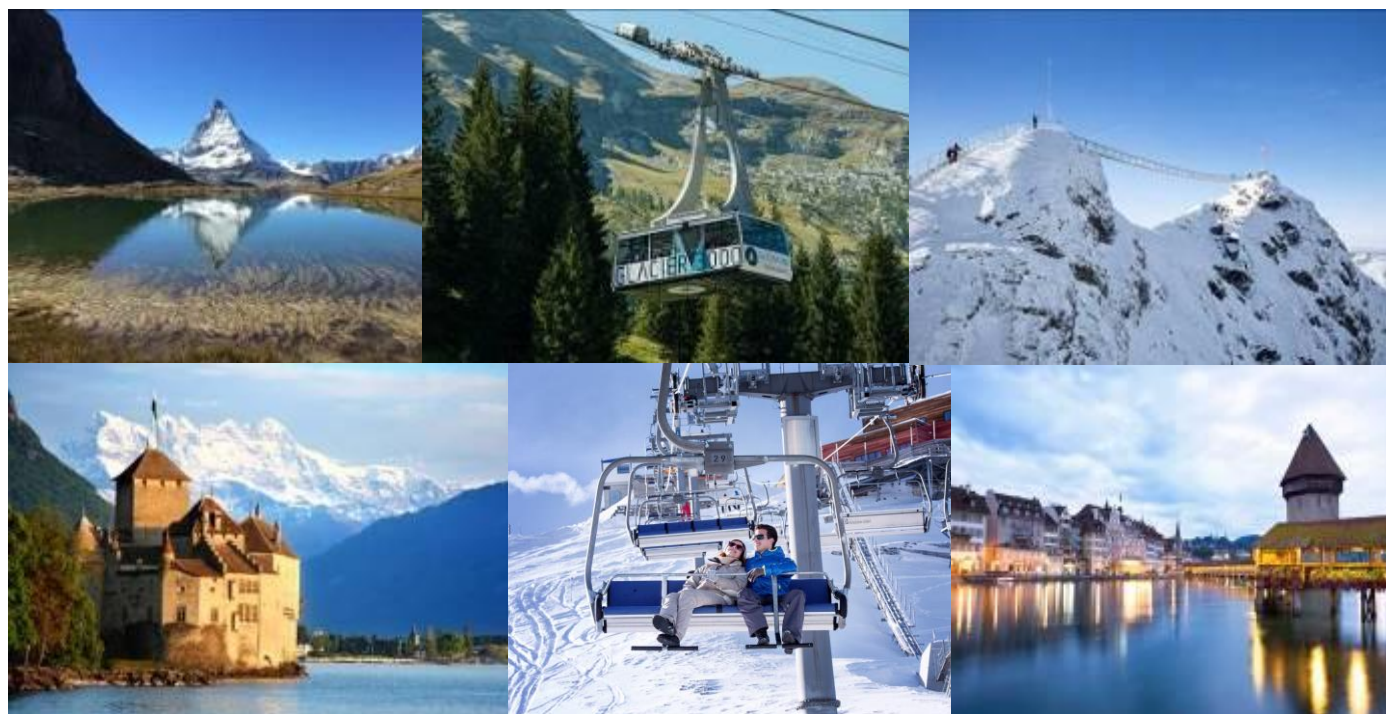


Switzerland : Paradise on Earth

7 วัน 4 คืน



โดยสายการบินกาตาร์ (QR)



กำหนดวันเดินทาง: ปี 2560

กันยายน : 2 – 8, 9 – 15, 23 – 29

59,900.-

วัน	โปรแกรมการเดินทาง	เข้า	เที่ยง	ค่ำ	โรงแรมที่พัก หรือ เทียบท่า
1	กรุงเทพฯ – โดฮา	<input type="checkbox"/>	<input type="checkbox"/>	<input type="checkbox"/>	
2	โดฮา – ซูริค – ลูเซิร์น	<input type="checkbox"/>	<input type="checkbox"/>	O	IBIS STYLES LUCERN
3	ลูเซิร์น – กรินเดอวัลด์ – ยอดเขาจุงเฟรา – อินเทอร์ลาเกน	O	O	X	CITY OBERLAND
4	อินเทอร์ลาเกน – เบิร์น – กลาเซียร์ 3000 – แทช – เซอร์แมท	O	O	X	DERRBY HOTEL
5	เซอร์แมท – มองเทรอซ์ – เวเวย์ – โลซานน์	O	X	O	NOVOTEL LAUSANNE BUSSIGNY
6	โลซานน์ – เจนีวา – สนามบิน	O	O	<input type="checkbox"/>	
7	โดฮา – กรุงเทพฯ	<input type="checkbox"/>	<input type="checkbox"/>	<input type="checkbox"/>	

นำท่าน...สู่ประเทศสวิตเซอร์แลนด์ เที่ยวเมืองลูเซิร์น (Lucerne) แหล่งช้อปปิ้งยอดนิยม นำท่านพิชิตเทือกเขาแอลป์ โดยขึ้นรถไฟพิชิตยอดเขาจุงเฟรา (Jungfrau) ที่มีความสูงกว่าระดับน้ำทะเลถึง 3,454 เมตร เยือนกรุงเบิร์น (Bern) 1 ใน 10 ของเมืองที่มีคุณภาพชีวิตที่ดีที่สุดของโลก เที่ยวเมืองเซอร์แมท (Zermatt) ถ่ายรูปสวยๆ กับปราสาทซิลยอง (Chillon castle) ปราสาทโบราณอายุกว่า 800 ปี เที่ยวชมเมืองเวเวย์ (Vevey) เมืองที่ได้ชื่อว่าเป็น “ไข่มุกแห่งริเวียร่าสวิส”

*****พิชิต 2 เขา,, ยอดเขาจุงเฟรา (Jungfrau) และ เขากลาเซียร์ 3000 (Glacier 3000)*****

วันแรกของการเดินทาง		กรุงเทพฯ
23.00 น.	คณะพร้อมกัน ณ สนามบินสุวรรณภูมิ อาคารผู้โดยสารระหว่างประเทศ เคาน์เตอร์สายการบิน กาดาร์ แอร์เวย์ ประตู 8 แถว Q พบเจ้าหน้าที่คอยอำนวยความสะดวก	
วันที่สองของการเดินทาง		โดสา – ซูริค – ลูเซิร์น
02.05 น.	ออกเดินทางโดยสายการบินกาดาร์ แอร์เวย์ เที่ยวบินที่ QR 837	
04.45 น.	เดินทางถึง สนามบินโดสา นำท่านเปลี่ยนเครื่องเพื่อเดินทางต่อ	
07.55 น.	ออกเดินทางสู่ประเทศสวิตเซอร์แลนด์ เที่ยวบินที่ QR 095	
13.15 น.	เดินทางถึงสนามบินซูริค (เวลาท้องถิ่นช้ากว่าประเทศไทย 5 ชั่วโมง และจะเปลี่ยนเป็น 6 ชั่วโมงในวันที่ 29 ตุลาคม 2560) หลังผ่านพิธีการตรวจคนเข้าเมืองและศุลกากร จากนั้นนำท่านเดินทาง เดินทางสู่เมืองลูเซิร์น (Lucerne) เมืองท่องเที่ยวยอดนิยมอันดับหนึ่งของสวิตเซอร์แลนด์ ที่ถูกห้อมล้อมไปด้วยทะเลสาบและขุนเขา จากนั้นพาท่านชมสิงโตหินแกะสลัก (Dying Lion of Lucerne) ที่แกะสลักบนผาหินธรรมชาติ เพื่อเป็นอนุสรณ์รำลึกถึงการสละชีพอย่างกล้าหาญของทหารสวิสที่เกิดจากการปฏิวัติในฝรั่งเศสเมื่อปี ค.ศ.1792 ชมสะพานไม้ชาเปล (Chapel Bridge) ซึ่งมีความยาวถึง 204 เมตร ทอดข้ามผ่านแม่น้ำรอยส์ (Reuss River) อันงดงามซึ่งเป็นเหมือนสัญลักษณ์ของเมืองลูเซิร์น เป็นสะพานไม้ที่มีหลังคาที่เก่าแก่ที่สุดในยุโรป สร้างขึ้นเมื่อปี ค.ศ.1333 โดยได้หลังคาคลุมสะพานมีภาพวาดประวัติศาสตร์ของชาวสวิส ตลอดแนวสะพาน จากนั้นให้ท่านได้อิสระเลือกซื้อสินค้าของสวิส เช่น ช็อคโกแลต, เครื่องหนัง, มีดพับ, นาฬิกาข้อมือชื่อดัง อาทิเช่น Rolex, Omega, Tag Heuer เป็นต้น	ระยะทาง 52 กม. ใช้เวลาเดินทางประมาณ 1 ชม.
ค่ำ	รับประทานอาหารกลางวัน ณ ภัตตาคาร อาหารจีน	
	นำคณะเข้าสู่ที่พัก โรงแรม IBIS STYLES LUCERN หรือเทียบเท่า	
วันที่สามของการเดินทาง		ลูเซิร์น – กรินเดอวัลด์ – ยอดเขาจุงเฟรา – อินเทอร์ลาเกน
เช้า	รับประทานอาหารเช้า ณ ห้องอาหารของโรงแรม	
	ออกเดินทางสู่สถานีรถไฟเมืองกรุน กรินเดอวัลด์ (Grund Grindelwald) ขึ้นสู่ ยอดเขาจุงเฟรา (Jungfrau) และเมื่อปี คศ.2001 องค์การยูเนสโกประกาศให้ยอดเขาจุงเฟรา เป็นพื้นที่มรดกโลกทางธรรมชาติแห่งแรกของยุโรป นำคณะนั่งรถไฟท่องเที่ยวชมธรรมชาติ ขึ้นพิชิตยอดเขาจุงเฟราที่มีความสูงกว่าระดับน้ำทะเลถึง 11,333 ฟุตหรือ 3,454 เมตร ระหว่างเส้นทางขึ้นสู่ยอดเขาท่าน	ระยะทาง 85 กม. ใช้เวลาเดินทางประมาณ 1.30 ชม.

	จะได้ผ่านชมธารน้ำแข็งที่มีขนาดใหญ่จนถึง สถานีรถไฟจุงเฟรายอร์ค (Jungfraujoch) สถานีรถไฟที่อยู่สูงที่สุดในยุโรป (Top of Europe) เข้าชมถ้ำน้ำแข็ง (Ice Palace) ที่แกะสลักให้สวยงาม อยู่ใต้ธารน้ำแข็งลึกถึง 30 เมตร	
เที่ยง	รับประทานอาหารกลางวัน ณ ภัตตาคารบนยอดเขา อาหารพื้นเมือง	
บ่าย	พาท่านชมวิวที่ ลานสฟิงซ์ (Sphinx Terrace) จุดชมวิวที่สูงที่สุดในยุโรป ที่ระดับความสูงถึง 3,571 เมตร สามารถมองเห็นได้กว้างไกลได้ถึงชายแดนสวิส สัมผัสกับภาพของธารน้ำแข็ง Aletsch Glacier ที่ยาวที่สุดในเทือกเขาแอลป์ ยาวถึง 22 ก.ม.และหนาถึง 700 เมตร โดยไม่เคยละลาย อีสระให้ท่านได้สนุกสนานกับการถ่ายรูป เล่นหิมะบนยอดเขาและเพลิดเพลินกับกิจกรรมบนยอดเขาและที่ไม่ควรพลาดกับการส่งโปสการ์ดโดยที่ทำการไปรษณีย์ที่สูงที่สุดในยุโรป นำคณะเดินทางลงจากยอดเขาโดยไม่ซ้ำเส้นทางเดิม ให้ท่านได้ชมวิทิวทัศน์ที่สวยงามและแตกต่างกันจนถึง สถานีรถไฟเมืองลาวท์เทอบรุนเนิน (Lauterbrunnen) แล้วนำท่านเดินทางต่อสู่เมือง อินเทอร์ลาเคน (Interlaken) เป็นเมืองที่ตั้งอยู่ระหว่าง ทะเลสาบทูน (Lake Thun) และ ทะเลสาบเบรียนซ์ (Lake Brienz) อันเป็นแหล่งท่องเที่ยวที่สำคัญ และ มีความสำคัญประหนึ่งเมืองหลวงของแบร์นเนอร์โอเบอลันด์ มีภาพของยอดเขาจุงเฟราเป็นฉากหลัง	ระยะทาง 20 กม. ใช้เวลาเดินทาง ประมาณ 30 นาที
ค่ำ	อีสระอาหารค่ำตามอัธยาศัย	
	นำคณะเข้าสู่ที่พัก โรงแรม CITY OBERLAND หรือเทียบเท่า	
วันที่สี่ของการเดินทาง อินเทอร์ลาเคน – เบิร์น – กลาเซียร์ 3000 – แพซ – เซอร์แมท		
เช้า	รับประทานอาหารเช้า ณ ห้องอาหารของโรงแรม	
	นำท่านเดินทางสู่กรุงเบิร์น (Bern) ซึ่งได้รับการยกย่องจากองค์การยูเนสโกให้เป็นเมืองมรดกโลกในปี ค.ศ. 1863 นอกจากนี้เบิร์นยังถูกจัดอันดับอยู่ใน 1 ใน 10 ของเมืองที่มีคุณภาพชีวิตที่ดีที่สุดในโลกในปี ค.ศ. 2010 นำท่านชมบ่อน้ำร้อนน้ำดา (Bear Park) สัตว์ที่เป็นสัญลักษณ์ของกรุงเบิร์น นำท่านชม มาร์กาเซ ย่านเมืองเก่า ปัจจุบันเต็มไปด้วยร้านดอกไม้และบูติก เป็นย่านที่ปลอดภัย จึงเหมาะกับการเดินเที่ยวชมอาคารเก่า อายุ 200-300 ปี ชมนาฬิกาไข้ท คล็อคเค้นทรัม อายุ 800 ปี ที่มี "โซว" ใหญ่ทุกๆชั่วโมง ในการตีบอกเวลาแต่ละครั้ง จากนั้นนำท่านเดินทางสู่เมืองไกล เดอ ปียง (Col De Pillon) เมืองที่ตั้งของสถานีกระเช้าไฟฟ้าขนาดใหญ่ที่ผู้โดยสารได้ถึง 125 คน นำท่านขึ้นกระเช้ายักษ์ ขึ้นสู่ยอดเขากลาเซียร์ 3000 (Glacier 3000) จากนั้นให้เวลาท่านเดินข้าม " The Peak Walk by Tissot " สะพานแขวนที่มีความยาว 107 เมตร ข้ามหน้าผาที่ระดับความสูง 3,000 เมตร ท่านจะได้ชมทัศนียภาพที่สวยงามของเทือกเขาแอลป์ อันสวยงามแบบกว้างไกลสุดสายตา รวมทั้งนั่งเก้าอี้ Ice Express (บนยอดเขายังมีกิจกรรมเพิ่มเติมมากมาย อาทิ เช่น Alpine Coaster ราคา 9 CHF, นั่งรถ Snow Bus 15 CHF เป็นต้น หมายเหตุ : กิจกรรมเพิ่มเติมไม่รวมในค่าทัวร์ ,ราคาอาจมี	ระยะทาง 56 กม. ใช้เวลาเดินทาง ประมาณ 1 ชม. ระยะทาง 105 กม. ใช้เวลาเดินทาง ประมาณ 1.30 ชม.

	การเปลี่ยนแปลง, ท่านสามารถซื้อตั๋วได้จากเคาน์เตอร์จำหน่ายตั๋วของทาง Glacier 3000)	
เที่ยง	รับประทานอาหารกลางวัน ณ ภัตตาคารบนยอดเขา (สวิสฟองดูร์ชีส)	
บ่าย	นำท่านเดินทางสู่สถานีรถไฟเมืองแทช (Teasch) เพื่อเดินทางสู่เมืองเซอร์แมท (Zermatt) เมืองแห่งสกีรีสอร์ทที่ยอดนิยมที่ได้รับความนิยมสูง เนื่องจากเป็นเมืองที่ปลอดมลพิษทางอากาศเพราะยานพาหนะในเมืองไม่ใช้น้ำมันเชื้อเพลิง แต่ใช้แบตเตอรี่เท่านั้น และยังมีฉากหลังของตัวเมืองเป็นยอดเขาแมทเทอร์ฮอร์น (Matterhorn) ที่ได้ชื่อว่าเป็นยอดเขาที่มีรูปทรงสวยที่สุดในสวิส	ระยะทาง 152 กม. ใช้เวลาเดินทางประมาณ 2.30 ชม.
ค่ำ	อิสระอาหารค่ำตามอัธยาศัย	
	นำคณะเข้าสู่ที่พัก โรงแรม DERBY HOTEL หรือเทียบเท่า *** ในกรณีที่ห้องพักในเมืองเซอร์แมทเต็ม ทางบริษัทขอสงวนสิทธิ์นำพาท่านไปเดินเล่นที่เมืองเซอร์แมทและย้ายไปพักที่เมืองข้างเคียงแทน***	
วันที่ห้าของการเดินทาง เซอร์แมท – มองเทรอซ์ – เวเวย์ – โลซานน์		
เช้า	รับประทานอาหารเช้า ณ ห้องอาหารของโรงแรม	
	อิสระครึ่งวันเช้า โดยมีหัวหน้าทัวร์ให้ข้อมูล หรือ คำแนะนำ และ ทางบริษัทไม่มีรถบริการส่ง ค่าใช้จ่ายทั้งหมดเป็นความรับผิดชอบของท่านเอง ให้ท่านอิสระเดินเที่ยวชมเมือง หรือ เลือกซื้อของฝากตามอัธยาศัย หรือจะเลือกขึ้นกระเช้าไฟฟ้าเพื่อสัมผัสกับความงดงามของยอดเขาไคลน์แมทเทอร์ฮอร์น (Klien Matterhorn) ที่สูงถึง 4,478 เมตร และได้ชื่อว่าเป็นยอดเขาที่มีรูปทรงสวยที่สุดของเทือกเขาแอลป์ ขึ้นชมกับทิวทัศน์ที่สวยงาม ณ จุดสูงที่สุดบริเวณไคลน์แมทเทอร์ฮอร์น เข้าชมถ้ำน้ำแข็งที่อยู่สูงที่สุดในสวิส หรือนั่งรถไฟฟันเฟืองสู่สถานีรถไฟกรอนเนอร์แกรต (Gornergrat railway) ทำท่านเดินทางสู่จุดชมวิวที่ท่านจะได้เห็นทัศนียภาพที่สวยงามของยอดเขาแมทเทอร์ฮอร์น ที่สวยงาม นำท่านเดินเท้าสู่บริเวณทะเลสาบที่อยู่สูงจากระดับน้ำทะเล 2,757 เมตร โดยบริเวณทะเลสาบนี้เป็นเงาสะท้อนภาพเขาแมทเทอร์ฮอร์น (Matterhorn's reflect) อันสุดสวยงามยิ่งนัก (โดยปกติน้ำในทะเลสาบ จะมากหรือน้อยขึ้นอยู่กับปริมาณน้ำฝน และ สภาพอากาศ ช่วงเวลาที่เดินทางไปชมอยู่ในช่วงกลางปี (พฤษภาคม – ตุลาคม) ถ้าช่วงฤดูหนาวทะเลสาบจะกลายเป็นน้ำแข็ง)	
เที่ยง	อิสระอาหารกลางวัน	
บ่าย	จากนั้นนำท่านเดินทางโดยรถไฟจากเมืองเซอร์แมท สู่เมืองแทช เพื่อนำท่านเดินทางโดยรถไฟโค้ชปรับอากาศสู่เมืองมองเทรอซ์ (Montreux) เมืองตากอากาศที่ตั้งอยู่ริมทะเลสาบเจนีวา ได้ชื่อว่าเป็นไข่มุกของสวิส ชมความสวยงามของทิวทัศน์ บ้านเรือน ริมทะเลสาบ นำท่านถ่ายรูปกับปราสาทซิลยอง (ด้านนอก)	ระยะทาง 138 กม. ใช้เวลาเดินทางประมาณ 1.30 ชม.

	<p>(Chillon castle) ปราสาทโบราณอายุกว่า 800 ปี สร้างขึ้นบนเกาะหินริมทะเลสาบเจนีวา ตั้งแต่ยุคโรมันเรืองอำนาจโดยราชวงศ์ SAVOY โดยมีจุดมุ่งหมายเพื่อควบคุมการเดินทางของนักเดินทางและขบวนสินค้าที่จะสัญจรผ่านไปมาจากเหนือสู่ใต้หรือจากตะวันตกสู่ตะวันออกของสวิตเซอร์แลนด์ เนื่องจากเป็นเส้นทางเดียวที่ไม่ต้องเดินทางข้ามเทือกเขาสูงชัน ปราสาทแห่งนี้จึงเปรียบเสมือนด่านเก็บภาษีซึ่งเอาเปรียบชาวสวิสมานานนับร้อยปี จากนั้นเดินทางโดยรถไฟชั่ปรับอากาศสู่เมืองเวเวย์ (Vevey) คือเมืองที่ตั้งอยู่ในรัฐโวของประเทศสวิตเซอร์แลนด์ โดยตัวเมืองตั้งอยู่บนชายฝั่งทางตอนเหนือของทะเลสาบเจนีวา ต่างก็ขนานนามให้เมืองเวเวย์ เป็น "ไข่มุกแห่งริเวียร์สวิส" (Pearls of the Swiss Riviera) ที่แม้แต่ศิลปินตลกชื่อดังแห่งฮอลลีวูด "ชาลี แชปลิน" ยังหลงใหลและได้อาศัยอยู่ที่เมืองนี้ในบ้านปลายชีวิต นำท่านชมเมืองและถ่ายรูปคู่กับรูปปั้นชาลี แชปลิน (Charlie Chaplin's statue) ตั้งบริเวณด้านหน้า Food Museum โดยที่มีช่อมขนาดยักษ์ตั้งอยู่ในทะเลสาบ ทำให้มีการกล่าวติดตลกกันว่าเป็นรูปปั้นชาลี แชปลินกำลังหิว นำท่านเดินทางสู่เมืองโลซานน์ (Lausanne)</p>	<p>ระยะทาง 8 กม. ใช้เวลาเดินทางประมาณ 10 นาที</p> <p>ระยะทาง 25 กม. ใช้เวลาเดินทางประมาณ 30 นาที</p>
ค่า	รับประทานอาหารค่า ณ ภัตตาคาร อาหารจีน	
	นำคณะเข้าสู่ที่พัก NOVOTEL LAUSANNE BUSSIGNY หรือเทียบเท่า	
วันที่หกของการเดินทาง โลซานน์ – เจนีวา – สนามบิน		
เช้า	รับประทานอาหารเช้า ณ ห้องอาหารของโรงแรม	
	<p>นำท่านชมเมืองโลซานน์ (Lausanne) ซึ่งตั้งอยู่ตอนเหนือของทะเลสาบเจนีวา เมืองโลซานน์นับได้ว่าเป็นเมืองที่มีเสน่ห์โดยธรรมชาติมากที่สุดเมืองหนึ่งของสวิตเซอร์แลนด์ มีประวัติศาสตร์อันยาวนานมาตั้งแต่ศตวรรษที่ 4 ในสมัยที่ชาวโรมันมาตั้งหลักแหล่งอยู่บริเวณริมฝั่งทะเลสาบที่นี่ เมืองโลซานน์มีความสวยงามโดยธรรมชาติ ทิวทัศน์ที่สวยงาม และอากาศที่ปราศจากมลพิษ จึงดึงดูดนักท่องเที่ยวจากทั่วโลกให้มาพักผ่อนตากอากาศที่นี่ เมืองนี้ยังเป็นเมืองที่มีความสำคัญสำหรับชาวไทยเนื่องจากเป็นเมืองที่เคยเป็นที่ประทับของสมเด็จพระเจ้าจอร์จที่ 6 แห่งสหราชอาณาจักร นำท่านเดินทางสู่ เมืองเจนีวา (Geneva) ชมเมืองที่เป็นศูนย์กลางการประชุมนานาชาติ เมืองที่ตั้งองค์การสากลระดับโลก อาทิ องค์การการค้าโลก, กาชาดสากล, แรงงานสากล ฯลฯ นำท่านถ่ายรูปกับ น้ำพุเจทโด ที่ฉีดสายน้ำพุ่งสูงขึ้นไปในอากาศถึง 390 ฟุต (เปิดเฉพาะวันอากาศดี) และถ่ายรูปกับ นาฬิกาดอกไม้ สัญลักษณ์ที่สำคัญของเมืองเจนีวา</p>	<p>ระยะทาง 63 กม. ใช้เวลาเดินทางประมาณ 1</p>
เที่ยง	รับประทานอาหารกลางวัน ณ ภัตตาคาร อาหารพื้นเมือง	
13.00 น.	นำคณะเดินทางสู่ สนามบินเจนีวา เพื่อให้ท่านมีเวลาในการทำคืนภาษี (Tax Refund) และ มีเวลาในการเลือกซื้อสินค้าในร้านค้าปลอดภาษีภายในสนามบิน	<p>ระยะทาง 48 กม. ใช้เวลาเดินทางประมาณ 50 นาที</p>
17.40 น.	ออกเดินทางกลับสู่กรุงเทพฯ โดยเที่ยวบินที่ QR100	
วันที่เจ็ดของการเดินทาง โดฮา – กรุงเทพฯ		
00.40 น.	เดินทางถึงสนามบินโดฮา เพื่อรอเปลี่ยนเครื่อง	

01.55 น.	ออกเดินทางสู่สนามบินสุวรรณภูมิ เที่ยวบินที่ QR834	
12.40 น.	ถึง สนามบินสุวรรณภูมิ ด้วยความสวัสดิภาพ	

(ร้านค้าในยุโรปส่วนใหญ่จะปิดทำการในวันอาทิตย์, ขอสงวนสิทธิ์การย้ายเมืองที่เข้าพัก เช่น กรณีที่เมืองนั้นมีการจัดงาน TRADE FAIR ฯลฯ ไปเข้าพักเมืองที่ใกล้เคียงแทน และ โปรแกรมอาจมีการปรับเปลี่ยนตามความเหมาะสม)

กรุณาอ่านหมายเหตุให้ละเอียดทุกข้อ	
หมายเหตุ	<ol style="list-style-type: none"> บริษัทฯ สงวนสิทธิ์ในการที่จะไม่รับผิดชอบต่อค่าชดเชยความเสียหาย อันเกิดจากเหตุสุดวิสัยที่ทางบริษัทฯ ไม่สามารถควบคุมได้ เช่น การนัดหยุดงาน, จลาจล, การล่าช้าหรือยกเลิกของเที่ยวบิน รวมถึงกรณีที่กองตรวจคนเข้าเมืองไม่อนุญาตให้เดินทางออกหรือกองตรวจคนเข้าเมืองของแต่ละประเทศไม่อนุญาตให้เข้าเมือง รวมทั้งในกรณีที่ท่านจะใช้หนังสือเดินทางราชการ (เล่มสีน้ำเงิน) เดินทาง หากท่านถูกปฏิเสธการเดินทางเข้าหรือออกนอกประเทศใดประเทศหนึ่ง บริษัทฯ สงวนสิทธิ์ในการเปลี่ยนแปลงโปรแกรมรายการท่องเที่ยว โดยไม่ต้องแจ้งให้ทราบล่วงหน้า บริษัทฯ สงวนสิทธิ์ในการเปลี่ยนแปลงอัตราค่าบริการ โดยไม่ต้องแจ้งให้ทราบล่วงหน้า กรณีที่คณะไม่ครบจำนวน 15 ท่าน ทางบริษัทฯ สงวนสิทธิ์ในการงดออกเดินทาง โดยทางบริษัทฯ จะแจ้งให้ท่านทราบล่วงหน้า 14 วันก่อนการเดินทาง เมื่อท่านทำการซื้อโปรแกรมทัวร์ ทางบริษัทฯ จะถือว่าท่านรับทราบและยอมรับเงื่อนไขของหมายเหตุทุกข้อแล้ว
<p>ในกรณีที่ลูกค้าต้องออกตัวโดยสารถภายในประเทศ กรุณาติดต่อเจ้าหน้าที่ของบริษัทฯ ก่อนทุกครั้ง มิฉะนั้นทางบริษัทฯ จะไม่ขอรับผิดชอบค่าใช้จ่ายใดๆ ทั้งสิ้น</p>	
<p>โปรแกรมและรายละเอียดของการเดินทางอาจมีการเปลี่ยนแปลงได้ ทั้งนี้ขึ้นอยู่กับสภาวะอากาศ และเหตุสุดวิสัยต่าง ๆ ที่ไม่สามารถคาดการณ์ล่วงหน้าโดยทางบริษัทฯ จะคำนึงถึงผลประโยชน์และ ความปลอดภัยของผู้ร่วมเดินทางเป็นสำคัญ</p>	

โปรแกรม : Switzerland : Paradise on Earth

7 วัน 4 คืน

โดยสายการบินกาตาร์ (QR)

กำหนดการเดินทาง ปี 2560

กันยายน : 2 – 8, 9 – 15, 23 – 29

อัตราค่าบริการ	ราคา
ผู้ใหญ่ พักห้องคู่ (ห้องละ 2 ท่าน) ราคาท่านละ	59,900.-
ผู้ใหญ่ พัก 3 ท่าน 1 ห้อง (กรุณาอ่านข้อมูลเพิ่มเติมเรื่องโรงแรมที่พัก)	59,900.-
<u>พักห้องเดี่ยว เพิ่มท่านละ</u>	7,500.-

เด็ก (อายุไม่เกิน 12 ปี) 1 ท่าน พักกับผู้ใหญ่ 1 ท่าน	59,900.-
เด็ก (อายุไม่เกิน 12 ปี) 1 ท่าน พักกับผู้ใหญ่ 2 ท่าน (กรุณาอ่านข้อมูลเพิ่มเติมเรื่องโรงแรมที่พัก)	59,900.-
ในกรณีไม่ใช้ตัวเครื่องบิน ลดท่านละ	17,000.-
ไม่รวมค่าธรรมเนียมวีซ่าเชงเก้น	
(ผู้ยื่นวีซ่าต้องชำระเงินตรงกับศูนย์ยื่นวีซ่าในวันยื่น เป็นจำนวนเงินโดยประมาณ 3,500 บาท)	
ชั้นธุรกิจเพิ่มเงินจากราคาทัวร์ เริ่มต้นที่ท่านละ (ราคาสามารถยืนยันได้ก็ต่อเมื่อนั่ง confirm เท่านั้น)	80,000.-
** โรงแรมในยุโรป ไม่อนุญาตให้เด็กอายุต่ำกว่า 7 ปี เข้าพักแบบไม่มีเตียงเสริม **	

อัตราค่าบริการนี้รวม

- ค่าตัวเครื่องบิน ชั้นประหยัด (Economy Class) ที่ระบุวันเดินทางไปกลับพร้อมคณะ (ในกรณีที่มีความประสงค์อยู่ต่อ จะต้องไม่เกินจำนวนวัน และอยู่ภายใต้เงื่อนไขของสายการบิน)
- ค่าภาษีสนามบินทุกแห่งตามรายการ
- ค่ารถโค้ชปรับอากาศเที่ยวตามรายการ
- ค่าห้องพักในโรงแรมตามที่ระบุในรายการหรือเทียบเท่า
- ค่าอาหารตามที่ระบุในรายการ
- ค่าเข้าชมสถานที่ท่องเที่ยวตามรายการ
- ค่าประกันภัยการเดินทางรายบุคคล **(หากต้องการเงื่อนไขกรมธรรม์สอบถามได้จากเจ้าหน้าที่)**
 ค่าประกันอุบัติเหตุคุ้มครองในระหว่างการเดินทางวงเงินไม่เกินท่านละ 1,000,000 บาท
 ค่ารักษาพยาบาลในกรณีเกิดอุบัติเหตุวงเงินไม่เกินท่านละ 500,000 บาท (ตามเงื่อนไขกรมธรรม์)
**** ลुकค่าท่านใดสนใจ...ข้อประกันการเดินทางสำหรับครอบคลุมเรื่องสุขภาพสามารถสอบถามข้อมูลเพิ่มเติมกับทางบริษัทได้ ****
 - เบี้ยประกันเริ่มต้น 341 บาท [ระยะเวลา 4-6 วัน]
 - เบี้ยประกันเริ่มต้น 395 บาท [ระยะเวลา 7-10 วัน]****ความครอบคลุมผู้เอาประกันที่มีอายุตั้งแต่แรกเกิด ถึง 85 ปี ****
[รักษาพยาบาล 2 ล้าน, เสียชีวิตหรือเสียอวัยวะจากอุบัติเหตุ 1.5 ล้านบาท]
- มัดคฤเทศก์ของบริษัทดูแลตลอดการเดินทาง (ไม่รวมทิป)

อัตรานี้ไม่รวม

- ค่าธรรมเนียมการจัดทำหนังสือเดินทาง
- ค่าใช้จ่ายส่วนตัว อาทิเช่น ค่าเครื่องดื่มที่สั่งพิเศษ, ค่าโทรศัพท์, ค่าซักรีด, ค่าธรรมเนียมหนังสือเดินทาง, ค่าน้ำหนักเกินจากทางสายการบินกำหนดเกินกว่า 20 ก.ก.และมากกว่า 1 ชั้น, ค่ารักษาพยาบาล กรณีเกิดการเจ็บป่วยจากโรคประจำตัว, ค่ากระเป๋าเดินทางหรือของมีค่าที่สูญหายในระหว่างการเดินทาง เป็นต้น
- ค่าธรรมเนียมน้ำมันและภาษีสนามบิน ในกรณีที่สายการบินมีการปรับขึ้นราคา
- ค่าธรรมเนียมวีซ่าเข้าประเทศสวีเดนเชงเก้น ท่านละ 3,500 บาท**
- ค่าทิปพนักงานขับรถตลอดรายการเดินทาง (โดยมาตรฐาน 2 ยูโร ต่อคน ต่อวัน : 5 x 2 = 10 ยูโร)**
- ค่าทิปมัดคฤเทศก์จากเมืองไทย (โดยมาตรฐาน 3 ยูโร ต่อคน ต่อวัน : 7 x 3 = 21 ยูโร หรือ 700 บาท)**

7. ค่าบริการยกกระเป๋าในโรงแรม ซึ่งท่านจะต้องดูแลกระเป๋าและทรัพย์สินด้วยตัวท่านเอง

8. ค่าภาษีมูลค่าเพิ่ม 7%

เงื่อนไขการจอง

- ชำระเงินมัดจำท่านละ **20,000** บาท โดยโอนเข้าบัญชี ที่นี้จะยืนยันเมื่อได้รับเงินมัดจำแล้วเท่านั้น
- ส่งสำเนาหน้าพาสปอร์ตของผู้ที่เดินทาง ที่มีอายุการใช้งานไม่น้อยกว่า 6 เดือน เพื่อทำการจองตั๋วเครื่องบินภายใน 3 วันนับจากวันจอง หากไม่ส่งสำเนาหน้าพาสปอร์ตทางบริษัทขออนุญาตยกเลิกการจองตั๋วโดยอัตโนมัติ
- เมื่อได้รับการยืนยันว่ากรุ๊ปออกเดินทางได้ ลูกค้าจัดเตรียมเอกสารให้การขอวีซ่าได้ทันที
- หากท่านที่ต้องการออกตั๋วโดยสารภายในประเทศ (กรณีลูกค้าอยู่ต่างจังหวัด) ให้ท่านติดต่อเจ้าหน้าที่ ก่อนออกบัตรโดยสารทุกครั้ง หากออกบัตรโดยสารโดยมิแจ้งเจ้าหน้าที่ ทางบริษัทขอสงวนสิทธิ์ไม่รับผิดชอบค่าใช้จ่ายที่เกิดขึ้น
- การยื่นวีซ่าในแต่ละสถานทูตมีการเตรียมเอกสาร และมีขั้นตอนการยื่นวีซ่าไม่เหมือนกัน ทั้งแบบหมู่คณะและยื่นรายบุคคล (แสดงตน) ท่านสามารถสอบถามข้อมูลเพื่อประกอบการตัดสินใจก่อนการจองได้จากทางเจ้าหน้าที่
- หากในคณะของท่านมีผู้ต้องการดูแลพิเศษ นั่งรถเข็น (Wheelchair), เด็ก, ผู้สูงอายุ, มีโรคประจำตัว หรือไม่สะดวกในการเดินทางท่องเที่ยวในระยะเวลาเกินกว่า 4-5 ชั่วโมงติดต่อกัน ท่านและครอบครัวต้องให้การดูแลสมาชิกภายในครอบครัวของท่านเอง เนื่องจากการเดินทางเป็นหมู่คณะ หัวหน้าทัวร์มีความจำเป็นต้องดูแลคณะทัวร์ทั้งหมด

เงื่อนไขการชำระค่าทัวร์ส่วนที่เหลือ

ทางบริษัทขอเก็บค่าทัวร์ส่วนที่เหลือ **20** วันก่อนการเดินทาง หากท่านไม่ผ่านการอนุมัติวีซ่าหรือยกเลิกการเดินทางโดยเหตุจำเป็น ทางบริษัทขอเก็บเฉพาะค่าใช้จ่ายที่เกิดขึ้นจริง

ข้อมูลเบื้องต้นในการเตรียมเอกสารยื่นวีซ่าและการยื่นขอวีซ่า

- การพิจารณาวีซ่าเป็นดุลยพินิจของสถานทูต มิใช่บริษัททัวร์ การเตรียมเอกสารที่ดีและถูกต้องจะช่วยให้การพิจารณา ของสถานทูตง่ายขึ้น
- กรณีท่านใดต้องใช้พาสปอร์ตเดินทาง ช่วงระหว่างยื่นวีซ่า หรือ ก่อนเดินทางกับทางบริษัท ท่านต้องแจ้งให้ทางบริษัทฯ ทราบล่วงหน้าเพื่อวางแผนในการขอวีซ่าของท่าน ซึ่งบางสถานทูตใช้เวลาในการพิจารณาวีซ่าที่ค่อนข้างนานและอาจไม่สามารถถึงเล่มออกมาระหว่างการพิจารณาอนุมัติวีซ่าได้
- สำหรับผู้เดินทางที่ศึกษาหรือทำงานอยู่ต่างประเทศ จะต้องดำเนินการเรื่องการขอวีซ่าด้วยตนเองในประเทศที่ท่านพักหรือศึกษาอยู่เท่านั้น
- หนังสือเดินทางต้องมีอายุไม่ต่ำกว่า 6 เดือน โดยนับวันเริ่มเดินทางออกนอกประเทศ หากนับแล้วต่ำกว่า 6 เดือน ผู้เดินทางต้องไปยื่นคำร้องขอทำหนังสือเดินทางเล่มใหม่ และกรุณาเตรียมหนังสือเดินทางเล่มเก่า ให้กับทางบริษัทด้วย เนื่องจากประวัติการเดินทางของท่านจะเป็นประโยชน์อย่างยิ่งในการยื่นคำร้องขอวีซ่า และจำนวนหน้าหนังสือเดินทาง ต้องเหลือว่างสำหรับติดวีซ่าไม่ต่ำกว่า 3 หน้า
- ท่านที่ใส่ปกหนังสือเดินทางกรุณาถอดออก หากมีการสูญหาย บริษัทฯ จะไม่รับผิดชอบตอปกหนังสือเดินทางนั้นๆ และพาสปอร์ต ถือเป็นหนังสือของทางราชการ ต้องไม่มีรอยฉีกขาด หรือ การขีดเขียน หรือ แต่งเติมใดๆ ในเล่ม

ข้อมูลเพิ่มเติมเรื่องตัวเครื่องบินและที่นั่งบนเครื่องบิน

1. ทางบริษัทได้สำรองที่นั่งพร้อมชำระเงินมัดจำค่าตัวเครื่องบินแล้ว หากท่านยกเลิกตั๋ว ไม่ว่าจะด้วยสาเหตุใด ทางบริษัทขอสงวนสิทธิ์การเรียกเก็บค่ามัดจำตัวเครื่องบิน ซึ่งมีค่าใช้จ่าย ประมาณ 1,000 – 5,000 บาท แล้วแต่สายการบินและช่วงเวลาเดินทาง
2. หากตัวเครื่องบินทำการออกแล้ว แต่ท่านไม่สามารถออกเดินทางได้ ทางบริษัทขอสงวนสิทธิ์เรียกเก็บค่าใช้จ่ายตามที่เกิดขึ้นจริง และรอ Refund จากทางสายการบิน ใช้เวลาประมาณ 3- 6 เดือนเป็นอย่างน้อย
3. **ที่นั่ง Long Leg** โดยปกติอยู่บริเวณทางออกประตูฉุกเฉิน และผู้ที่นั่งต้องมีคุณสมบัติตรงตามที่สายการบินกำหนด เช่น ต้องเป็นผู้ที่มีร่างกายแข็งแรง และช่วยเหลือผู้อื่นได้อย่างรวดเร็วในกรณีที่เครื่องบินมีปัญหา เช่น สามารถเปิดประตูฉุกเฉินได้ (น้ำหนักประมาณ 20 กิโลกรัม) ไม่ใช่ผู้ที่มีปัญหาทางด้านสุขภาพและร่างกาย และอำนาจในการให้ที่นั่ง Long leg ขึ้นอยู่กับทางเจ้าหน้าที่เช็คอินสายการบิน ตอนเวลาที่เช็คอินเท่านั้น

กรณียกเลิกการเดินทาง

1. แจ้งยกเลิก 45 วัน ขึ้นไปก่อนการเดินทาง คืนค่าใช้จ่ายทั้งหมด
2. แจ้งยกเลิกภายใน 30-44 วันก่อนเดินทาง เก็บค่าใช้จ่าย ท่านละ 10,000 บาท
3. แจ้งยกเลิกภายใน 16-29 วันก่อนเดินทาง เก็บค่าใช้จ่าย ท่านละ 20,000 บาท
4. แจ้งยกเลิกน้อยกว่า 15 วันก่อนเดินทาง ทางบริษัทฯขอสงวนสิทธิ์ เก็บค่าใช้จ่ายทั้งหมด
5. บริษัทขอสงวนสิทธิ์ในการเก็บค่าใช้จ่ายทั้งหมดกรณีท่านยกเลิกการเดินทางและมีผลทำให้คณะเดินทางไม่ครบตามจำนวนที่บริษัทฯกำหนดไว้ (30ท่านขึ้นไป) เนื่องจากเกิดความเสียหายต่อทางบริษัทและผู้เดินทางอื่นที่เดินทางในคณะเดียวกันบริษัทต้องนำไปชำระค่าเสียหายต่างๆที่เกิดจากการยกเลิกของท่าน
6. **กรณีเจ็บป่วย** จนไม่สามารถเดินทางได้ ซึ่งจะต้องมีใบรับรองแพทย์จากโรงพยาบาลรับรอง บริษัทฯจะทำการเลื่อนการเดินทางของท่านไปยังคณะต่อไปแต่ทั้งนี้ท่านจะต้องเสียค่าใช้จ่ายที่ไม่สามารถเรียกคืนได้คือ ค่าธรรมเนียมในการมัดจำตัว และค่าธรรมเนียมวีซ่าตามที่สถานทูตฯ เรียกเก็บ
7. **กรณียื่นวีซ่าแล้วไม่ได้รับการอนุมัติวีซ่าจากทางสถานทูต (วีซ่าไม่ผ่าน)** และท่านได้ชำระค่าทัวร์หรือมัดจำมาแล้ว ทางบริษัทฯ ขอเก็บเฉพาะค่าใช้จ่ายที่เกิดขึ้นจริง เช่น ค่าวีซ่าและค่าบริการยื่นวีซ่า / ค่ามัดจำตัวเครื่องบินหรือค่าตัวเครื่องบิน (กรณีออกตัวเครื่องบินแล้ว) / ค่าส่วนต่างในกรณีที่กรุ๊ปออกเดินทางไม่ครบตามจำนวน
8. **กรณีวีซ่าผ่านแล้ว แจ้งยกเลิกก่อนหรือหลังออกตัวโดยสาร** บริษัทฯ ขอสงวนสิทธิ์ในการ **ไม่คืนค่าทัวร์ทั้งหมด**
9. **กรณีผู้เดินทางไม่สามารถเข้า-ออกเมืองได้** เนื่องจากปลอมแปลงหรือการห้ามของเจ้าหน้าที่ ไม่ว่าจะเหตุผลใดๆ ตามทางบริษัทขอสงวนสิทธิ์ในการ **ไม่คืนค่าทัวร์ทั้งหมด**

ข้อมูลเพิ่มเติมเรื่องโรงแรมที่พัก

1. เนื่องจากการวางแผนห้องพักของแต่ละโรงแรมแตกต่างกัน จึงอาจทำให้ห้องพักแบบห้องเดี่ยว (Single) ,ห้องคู่ (Twin/Double) และห้องพักแบบ 3 ท่าน/3 เตียง (Triple Room) ห้องพักต่างประเภทอาจจะไม่ติดกัน หรือ อยู่คนละชั้นกัน และบางโรงแรมอาจจะไม่มีห้องพักแบบ 3 ท่าน ซึ่งถ้าเข้าพัก 3 ท่าน อาจจะได้เป็น 1 เตียงใหญ่กับ 1 เตียงพับเสริม หรือ อาจมีความจำเป็นต้องแยกห้องพักเนื่องจากโรงแรมนั้นไม่สามารถจัดหาได้ ทางบริษัทขอสงวนสิทธิ์ในการเรียกเก็บเงินเพิ่มเติมในกรณีที่อาจมีการแยกห้องพัก
2. โรงแรมในยุโรปส่วนใหญ่อาจจะไม่มีเครื่องปรับอากาศเนื่องจากอยู่ในแถบที่มีอุณหภูมิต่ำ



3. กรณีที่มีงานจัดประชุมนานาชาติ (Trade Fair) เป็นผลให้ค่าโรงแรมสูงขึ้นมากและห้องพักในเมืองเต็ม บริษัทฯ ขอสงวนสิทธิ์ในการปรับเปลี่ยนหรือย้ายเมืองเพื่อให้เกิดความเหมาะสม
4. โรงแรมในยุโรปที่มีลักษณะเป็น Traditional Building ห้องที่เป็นห้องเดี่ยวอาจเป็นห้องที่มีขนาดกะทัดรัด และไม่มีอ่างอาบน้ำ ซึ่งขึ้นอยู่กับอาคารออกแบบของแต่ละโรงแรมนั้นๆ และห้องแต่ละห้องอาจมีลักษณะแตกต่างกัน

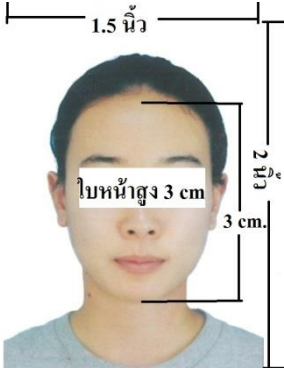
เอกสารประกอบการขอวีซ่าเชงเก้น (สวีเดน/เชอร์แลนด์)

ใช้เวลาทำการอนุมัติวีซ่านับจากวันยื่นประมาณ 7-10 วันทำการ

ยื่นวีซ่าแสดงตนที่ศูนย์ยื่นวีซ่า TLS Contact

เอกสารกรณาดเตรียม 1 ชุด ยกเว้น เอกสารที่ออกจากทางราชการและทางธนาคารขอ
เป็นตัวจริง 1 ชุด และสำเนา 1 ชุด

ในระหว่างยื่นวีซ่าเข้าสถานทูตแล้ว ไม่สามารถดึงเล่มออกมาก่อนได้

1. หนังสือเดินทาง (Passport) หนังสือเดินทาง ต้องมีหน้าเหลือสำหรับประทับวีซ่าอย่างน้อย 2 หน้า อายุการใช้งานเหลือไม่น้อยกว่า 6 เดือน นับจากวันเดินทางกลับ และหนังสือเดินทางจะต้องไม่ชำรุด (หนังสือเดินทางเล่มเก่า กรุณานำมาประกอบการยื่นวีซ่าด้วย)
2. รูปถ่าย รูปถ่ายสีหน้าตรงขนาด 1.5 x 2 นิ้ว จำนวน 2 ใบ (พื้นหลังขาว เท่านั้น ถ่ายไม่เกิน 6 เดือน รวบผม ให้เห็นหู เห็นคิ้ว ห้ามสวมแว่นตาหรือเครื่องประดับ ไม่ใส่คอนแทคเลนส์ รูปไม่เลอะหมึก)
3. หลักฐานการเงิน
 - กรณีผู้เดินทางออกค่าใช้จ่ายเอง ใช้ **Bank Statement** บัญชีออมทรัพย์ ย้อนหลัง 6 เดือน ที่ออกจากทางธนาคารเท่านั้น(รบกวนลูกค้าทำรายการเดินบัญชี โดยการ ฝากหรือถอน ก่อน 1-2 วัน แล้ว ค่อยขอ Statement เพื่อให้อัปเดตไม่เกิน 15 วันหรืออยู่ในเดือนที่ยื่นวีซ่า) บัญชีฝากประจำ ใช้ประกอบการพิจารณาได้
 - กรณีผู้เดินทางไม่ได้ออกค่าใช้จ่ายเอง ใช้สำเนา Bank Statement บัญชีออมทรัพย์ย้อนหลัง 6 เดือน(ของผู้ที่ออกค่าใช้จ่าย)

****สถานทูตไม่รับพิจารณาบัญชีกระแสรายวัน****
4. หลักฐานการทำงาน
 - **เจ้าของกิจการ** หนังสือรับรองการจดทะเบียน(DBD)ที่มีชื่อของผู้เดินทางเป็นกรรมการหรือหุ้นส่วน อายุไม่เกิน 3 เดือน หรือ สำเนาใบทะเบียนการค้า(พค.0403)
 - **กิจการไม่จดทะเบียน** จดหมายชี้แจงการทำงาน พร้อมเอกสารประกอบ เช่น รูปถ่ายร้าน สัญญาเช่าที่ โฉนดที่ดิน เป็นต้น
 - **เป็นพนักงาน** หนังสือรับรองการทำงาน จากบริษัทฯ ระบุตำแหน่ง, เงินเดือน, วันเริ่มทำงาน (ขอเป็นภาษาอังกฤษมีอายุ 1 เดือน ชื่อ-สกุลต้องตรงตามหน้าพาสปอร์ต ใช้คำว่า "TO WHOM IT MAY CONCERN" แทนชื่อสถานทูตที่ยื่น)
 - **นักเรียนหรือนักศึกษา** ใช้หนังสือรับรองการเรียนที่ออกจากสถาบันที่กำลังศึกษาอยู่

(ขอเป็นภาษาอังกฤษมีอายุ 1 เดือน ชื่อ-สกุลต้องตรงตามหน้าพาสปอร์ตใช้คำว่า "TO WHOM IT MAY CONCERN" แทนชื่อสถานทูตที่ยื่น)

5. เอกสารส่วนตัว

- สำเนาทะเบียนบ้าน
- บัตรประชาชน
- สูติบัตร(กรณีเด็กอายุต่ำกว่า 20 ปี)
- ทะเบียนสมรส/ทะเบียนหย่า/มรณะบัตร(ถ้ามี)
- ใบเปลี่ยนชื่อ-นามสกุล (ถ้ามีการเปลี่ยน)

6. กรณีเด็กอายุไม่ถึง 20 ปี ไม่ได้เดินทางไปต่างประเทศพร้อมบิดา มารดา

- หากเด็กเดินทางไปกับบิดา จะต้องหนังสือยินยอมจากมารดา จากอำเภอต้นสังกัด (โดยบิดาจะต้อง คัดหนังสือยินยอมระบุให้บุตรเดินทางไปต่างประเทศกับมารดา) พร้อมแนบสำเนาบัตรประชาชนหรือหน้าพาสปอร์ตมารดามาด้วย
- หากเด็กเดินทางกับมารดา จะต้องหนังสือยินยอมจากบิดา จากอำเภอต้นสังกัด (โดยบิดาจะต้อง คัดหนังสือยินยอมระบุให้บุตรเดินทางไปต่างประเทศกับมารดา) พร้อมแนบสำเนาบัตรประชาชนหรือหน้าพาสปอร์ตบิดามาด้วย
- หากเด็กไม่ได้เดินทางไปพร้อมกับบิดาและมารดา ทั้งบิดาและมารดาจะต้องคัดหนังสือระบุยินยอมให้ บุตรเดินทางไปต่างประเทศกับใคร มีความสัมพันธ์เป็นอะไรกันกับเด็ก จากอำเภอต้นสังกัด พร้อมแนบสำเนาบัตรประชาชนหรือหน้าพาสปอร์ตบิดาและมารดา
- กรณีที่เด็กที่บิดา-มารดาหย่าร้าง จะต้องแนบสำเนาใบหย่า และมีการสลักหลังโดยมีรายละเอียดว่าฝ่ายใดเป็นผู้มีอำนาจปกครองบุตรแต่เพียงผู้เดียว
- *** กรณีเด็กอายุต่ำกว่า 18 ปี บิดาและมารดาลงชื่อรับรองในรูปแบบฟอร์มสมัครวีซ่า

เอกสารยื่นวีซ่าอาจมีการปรับเปลี่ยนและขออัปเดตเพิ่มเติมได้

ทุกเวลา หากทางสถานทูตแจ้งขอเพิ่มเติม

แบบฟอร์มสำหรับกรอกข้อมูลยื่นวีซ่าเชงเกนประเทศสวีเดน

(กรุณากรอกข้อมูลให้ครบถ้วนตามความเป็นจริงทุกข้อ เนื่องจากจะมีผลต่อการพิจารณาวีซ่าของท่าน)

ชื่อ – นามสกุล ผู้เดินทาง [ภาษาไทย].....

1. นามสกุล [ภาษาอังกฤษ].....

2. นามสกุลตอนเกิด [ภาษาอังกฤษ].....

3. ชื่อตัว [ภาษาอังกฤษ].....

4. วัน / เดือน / ปี (ค.ศ.) เกิด.....

5. สถานที่เกิด (จังหวัด).....

6. ประเทศที่เกิด.....

7. สัญชาติปัจจุบัน สัญชาติโดยกำเนิด หากต่างจากปัจจุบัน.....

8. เพศ ชาย หญิง

9. สถานภาพ โสด แต่งงาน (จดทะเบียน) แต่งงาน (ไม่จดทะเบียน)

หย่า แยกกันอยู่ หม้าย (คู่สมรสเสียชีวิต)

อื่นๆ (โปรดระบุ).....

10. ในกรณีที่ผู้สมัครขอวีซ่าเป็นเด็ก อายุต่ำกว่า 18 ปีบริบูรณ์ ให้ใส่ชื่อ และที่อยู่ ผู้ปกครอง

..... รหัสไปรษณีย์.....

11. ที่อยู่ของผู้ขอวีซ่า

..... รหัสไปรษณีย์.....

หมายเลขโทรศัพท์มือถือที่ติดต่อได้.....

12. อาชีพปัจจุบัน (หากค้าขาย ให้ระบุด้วยว่าค้าขายอะไร เช่น ขายเสื้อผ้า ขายอาหาร เป็นต้น)

13. ชื่อบริษัทหรือร้านค้า และที่อยู่ หมายเลขโทรศัพท์ / สำหรับนักเรียน นักศึกษา กรุณากรอก ชื่อ ที่อยู่ของสถาบันศึกษา

..... รหัสไปรษณีย์.....

14. วีซ่าเชงเกนที่เคยได้รับในระยะเวลา 3 ปีที่ผ่านมา

ไม่เคย

เคยได้ ใช้ได้ตั้งแต่วันที่.....ถึงวันที่.....

15. เคยถูกพิมพ์ลายนิ้วมือเพื่อการขอวีซ่าเชิงแก่นก่อนหน้านี้

ไม่เคย เคย (กรุณาระบุวันที่ หากทราบ).....

16. ท่านเคยถูกปฏิเสธวีซ่าหรือไม่

ไม่เคย เคย (เหตุผลในการปฏิเสธ).....

17. ความรับผิดชอบค่าใช้จ่ายในการดำรงชีพระหว่างการเดินทางและพำนักของผู้ร้องขอ

ตัวผู้ขอวีซ่าเอง

มีผู้อื่นออกให้(ญาติ/บริษัท/องค์กร)

กรุณาระบุชื่อ

.....

สิ่งที่ช่วยในการดำรงชีพ

เงินสด

เช็คเดินทาง

บัตรเครดิต

ชำระค่าที่พักล่วงหน้าแล้ว

ชำระค่าพาหนะล่วงหน้าแล้ว

อื่นๆ (โปรดระบุ)

สิ่งที่ช่วยในการดำรงชีพ

เงินสด

ที่พักที่มีผู้จัดหาให้

ค่าใช้จ่ายทั้งหมดระหว่างพำนักมีผู้ออกให้

ชำระค่าพาหนะล่วงหน้าแล้ว

อื่นๆ (โปรดระบุ)

หมายเหตุ การอนุมัติวีซ่าเป็นดุลพินิจของทางสถานทูต ทางบริษัทไม่มีส่วนเกี่ยวข้องใดๆทั้งสิ้น
ทั้งนี้บริษัทเป็นเพียงตัวกลางและคอยบริการอำนวยความสะดวกให้แก่ผู้เดินทางเท่านั้น