



Enchanting Route Switzerland Italy

โดยสายการบินไทยแอร์เวย์ (TG)

10D 7N



เดินทาง 29 APR - 8 MAY 2023

ราคาเริ่มต้น

149,999.-

พีชียอดเขาจุงเฟรา
พีชียอดเขามงฟอร์ต
พีชียอดเขากอร์นาเทรก
นั่งรถไฟ Bernina Express
กรุงเบิร์น
เมืองเวเวย์
เมืองนองคาส์ แสนสวยกลางหุบเขา
ชิมไวน์เลิศรส Les Celliers de Sion

มหาวิทยาลัยดูโอโม มิลาน
นั่งรถรางไฟฟ้าทรงกลม Stoo's Funicular Railway
ซูริค ศูนย์กลางทางการเงินของสวิตเซอร์แลนด์
อินเทอร์ลาเคน เมือง 2 ทะเลสาบ
มงเทรซซ์ แห่งปราสาทซิลยอง
เซอร์แมท วาหลังแมทเทอร์ฮอร์น
ลูเซิร์น สิงโตหินและสะพานไม้เก่าแก่



พีชียอดเขา 4 ดาว ในเมืองใกล้แหล่งช้อปปิ้ง
พักเมืองวิวแสนสวยแห่งเทือกเขาแอลป์

อาหารบริการครบทุกมื้อ
มือพิเศษ ฟองดูชีสสวิต, พิชซาอิตาลีต้นตำรับ

1 กรุงเทพฯ(สนามบินสุวรรณภูมิ)

22.00 น. คณะพร้อมกัน ณ อาคารผู้โดยสารขาออกระหว่างประเทศชั้น 4 สนามบินสุวรรณภูมิ เคาน์เตอร์สายการบินไทยแอร์เวย์ (TG) พบเจ้าหน้าที่ของบริษัทฯ คอยให้การต้อนรับและอำนวยความสะดวก

2 ซูริค-สะพานอิเซลท์วัลด์-จุงเฟรา-อินเทอร์ลาเคน

01.05 น. ออกเดินทางสู่สนามบินเมืองซูริค ประเทศสวิตเซอร์แลนด์ โดยสายการบินไทยแอร์เวย์ (TG) เที่ยวบินที่ TG970 (01.05-07.50) ใช้ระยะเวลาในการเดินทางประมาณ 11.45 ชั่วโมง บริการอาหารและเครื่องดื่มบนเครื่อง

07.50 น. เดินทางถึงสนามบินเมืองซูริค ประเทศสวิตเซอร์แลนด์ (ปลายเดือน มี.ค.-ต.ค. เวลาท้องถิ่นช้ากว่าประเทศไทย 5 ชั่วโมง พ.ย.-ต้นเดือน มี.ค. เวลาท้องถิ่นช้ากว่าประเทศไทย 6 ชั่วโมง) หลังผ่านพิธีตรวจคนเข้าเมืองแล้ว จากนั้นตามรอยซีรีส์ดัง Crash Landing On You ที่สะพานอิเซลท์วัลด์ (Iseltwald Bridge) ซึ่งตั้งอยู่ทางฝั่งใต้ของทะเลสาบเบรียนซ์ (Lake Brienz) วิวสวยธรรมชาติแบบสุด เรียกว่าหันหน้าทะเลสาบ หันหลังคือเทือกเขา นำท่านสู่สถานีใหม่ กรินเดลวัลด์ (Grindelwald Terminal) เพื่อนั่งกระเช้าลอยฟ้าใหม่ล่าสุด Eiger Express จุงเฟรา กระเช้านี้ใช้เวลาในการเดินทางจากสถานีกรินเดลวัลด์ กรุนด์ สู่สถานีไอเกอร์เกลตเซอร์เพียง 15 นาที และเปลี่ยนขึ้นรถไฟสู่ยอดจุงเฟรา ยอด (Jungfrau Top of Europe) ได้ในเวลาไม่เกิน 45 นาที ประหยัดเวลาจาก



การเดินทางโดยรถไฟแบบเดิมไปถึง 47 นาที (โดยสารรถไฟจากกรินเดลวัลด์สู่โคลเน่ ไซเดกก์ เพื่อต่อรถไฟจุงเฟราไปยังสถานีจุงเฟรายอด)

กลางวัน รับประทานอาหารกลางวัน ณ ภัตตาคาร บนจุงเฟราพร้อมวิวเขาแสนสวย

ชมยอดเขาจุงเฟรา (Jungfrau) TOP OF EUROPE เมื่อถึงยอดเขาแล้วท่านจะได้สัมผัสกับทัศนียภาพอันงดงามของยอดเขามากมายที่ปกคลุมด้วยหิมะ ชมถ้ำน้ำแข็ง 1,000 ปี ที่มีอายุเก่าแก่กว่า 1,000 ปี ชมงานแกะสลักน้ำแข็งที่สวยงามอยู่ใต้ธารน้ำแข็ง 30 เมตร เก็บภาพความสวยงามและยิ่งใหญ่ของธารน้ำแข็ง Aletsch ที่ยาวที่สุดในเทือกเขาแอลป์ จากนั้นอิสระให้ท่านได้สัมผัสและเล่นสนุกกับการเล่นหิมะอย่างเต็มที่เก็บภาพที่ระลึกบนลานกว้างที่เต็มไปด้วยหิมะขาวโพลนให้ท่าน

KEU041014-TG Enchanting Route สวิตเซอร์แลนด์-อิตาลี 10วัน7คืน

ได้สนุกสนานอย่างเต็มอิ่ม นำท่านเดินทางกลับสู่ **เมืองอินเทอร์ลาเคน (Interlaken)** เมืองตากอากาศสวยงามพร้อมทะเลสาบ 2 แห่ง ที่ล้อมรอบด้วยขุนเขาของเทือกเขาสวิสแอลป์

เย็น **รับประทานอาหารเย็น ณ ภัตตาคาร สุดพิเศษ!!! เมนูฟองดูว์ เมนูประจำชาติของสวิส**
พักที่ **Hotel Krebs Interlaken** หรือระดับเทียบเท่า 4 ดาว



3 เบิร์น-บ่อหมีสีน้ำตาล-หอนาฬิกาไชท์คล็อคเค่นทรัม-ศาลาว่าการเมืองเบิร์น-เวเวียอนุสาวรีย์ซาลิแซปลิน-มองเทรอซ์-ปราสาทซิลยอง-เมืองนองดาซ์

เช้า **รับประทานอาหารเช้า ณ โรงแรม**

นำท่านเดินทางสู่**เมืองเบิร์น (Bern)** เบิร์นเป็นเมืองหลวงของสวิตเซอร์แลนด์ ซึ่ง Bern แปลว่า Bear หรือ หมี นั่นเอง นำท่านเยี่ยมชมเมืองเบิร์น ซึ่งเป็นเมืองเก่าแก่ที่ได้รับการขึ้นทะเบียนมรดกโลกโดยองค์การยูเนสโก นำท่านถ่ายรูปเป็นที่ระลึกกับ**บ่อหมีสีน้ำตาล (Bear Pit)** สัตว์ที่เป็นสัญลักษณ์ของเมือง นำท่านแวะถ่ายรูป **ประตูเมืองโบราณ (Kafigturm OR Prison Tower)** **น้ำพุปีศาจกินเด็ก (Kindlifressen Brunnen)** **หอนาฬิกาไชท์คล็อคเค่นทรัม (Zytgloggeturm OR Zeitlockenturm)** ศาลาว่าการเมืองเบิร์น(City Hall of Bern)

KEU041014-TG Enchanting Route สวิตเซอร์แลนด์-อิตาลี 10วัน7คืน

กลางวัน **รับประทานอาหารกลางวัน ณ ภัตตาคาร**

นำท่านสู่**เมืองเวเวย์ (Vevey)** ความสวยงามและความมีชื่อเสียงของเวเวย์มีมาก ต่างก็ขนานนามเวเวย์ ให้เป็น **ไข่มุกแห่งริเวียร์าสวิส Pearls Of The Swiss Rivieera** เพราะมีอากาศดี อบอุ่นเกือบทุกฤดูกาล แวะถ่ายรูปกับ **อนุสาวรีย์ซาลิ แซปลิน** ดาวตลกค้างฟ้าชาวอังกฤษเดินทางสู่ **เมืองมงเทรอซ์ (Montreux)** เมืองเล็กๆที่ตั้งอยู่บนชายฝั่งทะเลสาบเจนีวา แวะถ่ายรูปด้านหน้า



ปราสาทชิลยอง(Chillon Castle) ปราสาทที่ตั้งอยู่บนทะเลสาบเจนีวา นำท่านเดินทางสู่**เมืองนองดาร์ช (Nendaz)** เมืองเล็กแสนสวยซึ่งตั้งอยู่เหนือหุบเขา Rhone Valley ใกล้ Sitten (Sion) เมืองหลวงของ Valais ในฤดูหนาวผู้ชื่นชอบกีฬาฤดูหนาวจะไปเล่นสกีและพักผ่อนที่นี่ เนื่องจากเป็นใจกลางของภูมิภาคสกี 'Four Valleys' ที่ ในช่วงฤดูร้อนที่นี่เป็นรีสอร์ทตากอากาศยอดนิยมของนักปั่นจักรยานและนักปีนเขา

เย็น **รับประทานอาหารเย็น ณ ห้องอาหารของโรงแรม**

พักที่ Hotel Nendaz 4 Vallees & Spa หรือเทียบเท่าระดับ 4 ดาว

(โรงแรมท่ามกลางภูเขา วิวดูสวยรายล้อมด้วยเทือกเขาแอลป์)



4 เขามงฟอร์ต-ซิมไวน์ ณ Les Celliers De Sion-แทสซ์-เซอร์แมท

เช้า **รับประทานอาหารเช้า ณ โรงแรม**

นำท่านขึ้นกระเช้าสู่ **เขามงฟอร์ต (MT.Mont Fort)** ที่ตั้งอยู่เทือกเขาแอลป์ในสวิตเซอร์แลนด์ ที่มี



ความสูง 3,330 เมตร ที่ล้อมรอบด้วยธารน้ำแข็ง ซึ่งใหญ่ที่สุดคือ Glacier de Tortin ทางฝั่งตะวันตกเฉียงเหนือ ให้อิสระท่านชมความงามบนเขาที่มีหิมะขาว และเก็บภาพของเทือกเขาแห่งนี้

กลางวัน **รับประทานอาหารกลางวัน ณ ภัตตาคาร**

นำท่านสู่ **เมืองซียง (Sion)** เมืองที่มีประวัติศาสตร์อันยาวนาน บรรยากาศของเมืองจะอยู่ท่ามกลางไร่องุ่น และขุนเขา อีกทั้งยังได้รับการขนานนามว่าเป็นเมืองเก่าบรรยากาศแบบฝรั่งเศส จากนั้นนำท่าน **ชิมไวน์เลิศรส ณ Les Celliers De Sion** ผู้ผลิตไวน์ที่เก่าแก่ที่สุดแห่งหนึ่งในซียง LES CELLIERS DE SION ให้ท่านได้ **ชิมไวน์เลิศรส (Wine Testing)** จากผู้ผลิตไวน์ที่มีชื่อเสียงอันดับต้นๆของสวิสวาเล ให้ท่านได้เรียนรู้เกี่ยวกับประวัติความเป็นมา กระบวนการผลิตไวน์ชั้นดีระดับพีร์



เมี่ยมของที่นี่ ซึ่งมีความใส่ใจตั้งแต่การปลูกองุ่นพันธุ์ดี กรรมวิธีที่พิถีพิถัน และการเก็บรักษาด้วยอุณหภูมิที่เหมาะสม อีกทั้งยังได้รับรางวัลการันตี GREAT WINE CAPITALS (PUBLIC CHOICE) 2016 AND SWISS OENOTOURISM AWARD 2018 อีกด้วย นำท่านเดินทางสู่ **เมืองแทสซ์ (Tasch)** เพื่อต่อรถไฟเข้าสู่ **เมืองเซอร์แมท (Zermatt)** หมู่บ้านในสกีรีสอร์ทยอดนิยมของชาวสวิส ที่ต้องเดินทางโดยสารถไฟเท่านั้น ซึ่งปลอดภัยและสะดวกสบาย เพราะไม่มีรถยนต์ที่ใช้น้ำมันเป็นเชื้อเพลิง ทั้งเมืองใช้รถแบตเตอรี่ จักรยาน และเดินเท่านั้น นำ

KEU041014-TG Enchanting Route สวิตเซอร์แลนด์-อิตาลี 10วัน7คืน

เย็น

รับประทานอาหารเย็น ณ ภัตตาคาร

พักที่ Hotel La Couronne, Zermatt หรือเทียบเท่าระดับ 4 ดาว

(โรงแรมในหมู่บ้านเล็กท่ามกลางภูเขา)



5 เซอร์แมท-รถไฟโกร์นาเกรท-ยอดเขากอร์นาเกรท-ยอดแมทเทอร์ฮอร์น-เมืองมิลาน

เช้า

รับประทานอาหารเช้า ณ โรงแรม

นำท่านสู่สถานีรถไฟโกร์นาเกรท (Gornergrat Bahn) ให้ท่านได้ตื่นตาตื่นใจกับการนั่งรถไฟ
ฟันเฟืองสู่ยอดเขากอร์นาเกรท (Gornergrat) ตื่นตาตื่นใจกับยอดเขาแมทเทอร์ฮอร์นซึ่งท่าน



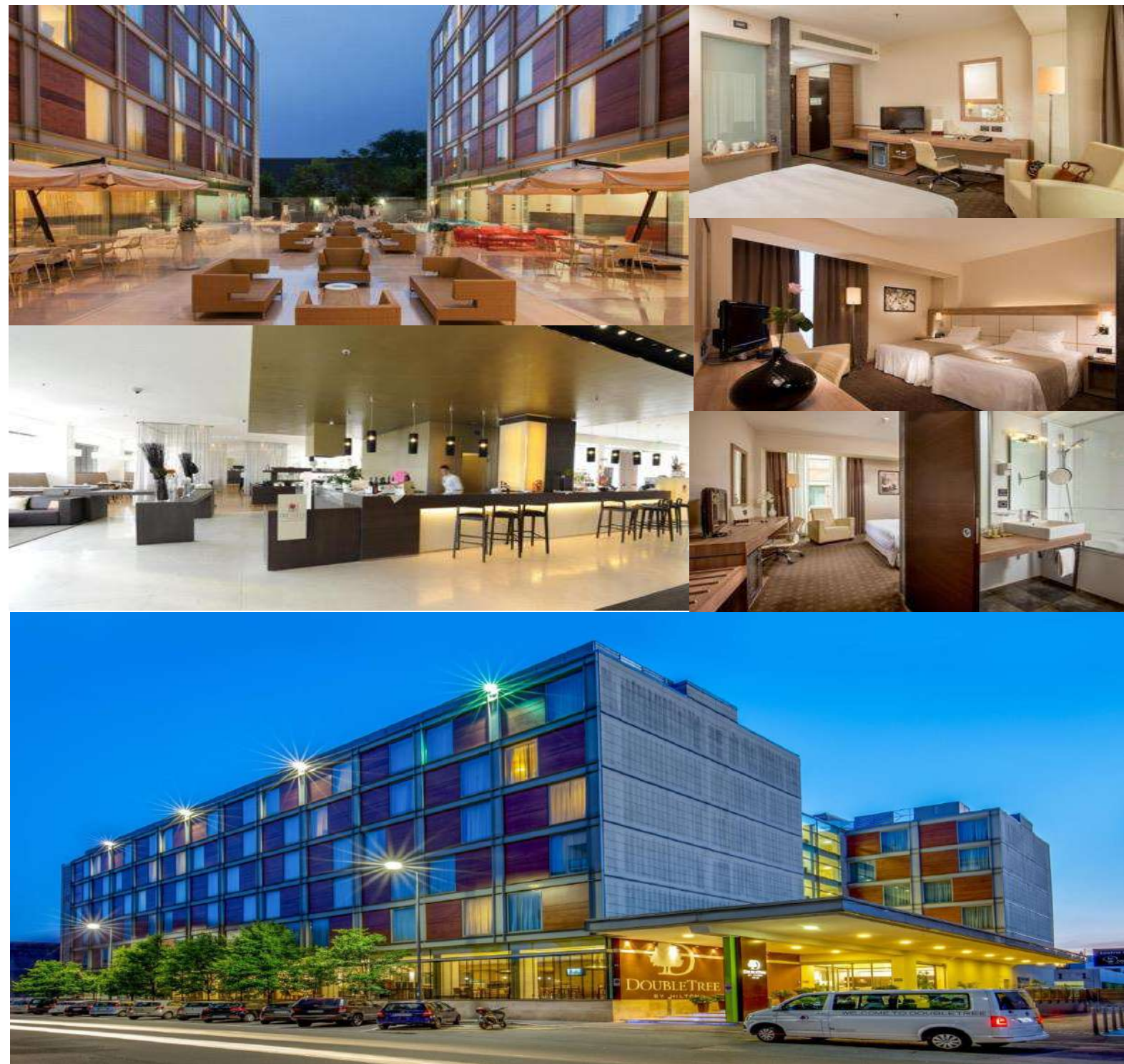
สามารถเห็นอยู่แค่เอื้อมขึ้นชมกับทิวทัศน์เหนือม่านเมฆ เพลิดเพลินกับทิวทัศน์อันงดงามของหิมะซึ่ง
ปกคลุมยอดเขาตัดกับสีฟ้าเข้มของท้องฟ้า นำท่านสู่ลานหิมะอันกว้างใหญ่ สนุกสนานกับการเล่น
หิมะ และชมบรรยากาศของยอดแมทเทอร์ฮอร์น(Matterhorn) ยอดเขาทรงพีระมิดที่มีปลายค้อม
งอเหมือนตะขอแปลกตาจนราชาการ์ตูนวอลท์ดิสนีย์นำไปเป็นแบบเครื่องเล่นบิ๊กธันเดอร์ Big
Thunder ในสวนสนุกดิสนีย์แลนด์ ตลอดจนทิวทัศน์โดยรอบที่สวยงาม

KEU041014-TG Enchanting Route สวิตเซอร์แลนด์-อิตาลี 10วัน7คืน

กลางวัน **รับประทานอาหารกลางวัน ณ ภัตตาคาร**

จากนั้นนำท่านเดินทางสู่**เมืองมิลาน (Milan)** ใช้ระยะเวลาในการเดินทางประมาณ 3.17 ชั่วโมง เมืองใหญ่เป็นอันดับสองรองจากกรุงโรม ตั้งอยู่ทางตอนเหนือของประเทศอิตาลี มิลานได้ชื่อว่าเป็น หลวงแห่งแฟชั่นชั้นนำของโลกอีกเมืองหนึ่ง

เย็น **รับประทานอาหารเย็น ณ ภัตตาคาร !! เมนูพิเศษพิซซ่าอิตาลีต้นตำรับ**
พักที่ **Hotel Double Tree by Hilton Milan** หรือเทียบเท่าระดับ 4 ดาว



6 มิลาน-มหาวิหารดูโอโม-แกลลอเรีย วิกเตอร์เอ็มมานูเอล-เมืองโคโม- Foxtown Outlet
เซนต์มอริทซ์

เช้า **รับประทานอาหารเช้า ณ โรงแรม**

KEU041014-TG Enchanting Route สวิตเซอร์แลนด์-อิตาลี 10วัน7คืน

แวะถ่ายรูปด้านหน้า **โรงละครโอเปร่าอัลลัสกาล่า (Teatro alla Scala)** เป็นโรงละครที่มีพิพิธภัณฑท์เกี่ยวกับโอเปร่าที่เก่าแก่มากแห่งหนึ่งของโลก และถ่ายรูปคู่กับ **รูปปั้นของลีโอนาโด ดา วินชี (Leonardo da Vinci)** อนุสาวรีย์แห่งนี้ตั้งขึ้นเพื่อเป็นเกียรติแก่ลีโอนาร์โดเดอแวนชีอัจฉริยะของชาวอิตาลีในยุคฟื้นฟูศิลปวิทยาที่สำคัญในศตวรรษที่15และ16 นำท่านสู่จุดศูนย์กลางอันศักดิ์สิทธิ์ของเมือง ถ่ายรูปด้านหน้า **มหาวิหารดูโอโม (Duomo di Milano)** แห่งเมืองมิลาน มหาวิหารนี้สร้างด้วยสถาปัตยกรรมแบบโกธิค ที่ถือว่ามีขนาดใหญ่โตเป็นอันดับสามของโลก เริ่มสร้างใน



ปี ค.ศ. 1386 แต่กว่าจะเสร็จต้องใช้เวลากว่า 400 ปี ด้านนอกมีหลังคายอดเรียวยแหลมที่ทำจากหินอ่อนจำนวน 135 ยอด และมีรูปปั้นหินอ่อนจากสมัยต่างๆ กว่า 2,245 ชิ้น ยอดที่สูงที่สุดมีรูปปั้นทองขนาด 4 เมตรของพระแม่มาดอนน่าเป็นสง่า นำท่านอิสระกับการช้อปปิ้งสินค้าแบรนด์เนมชื่อดังของโลก อาทิเช่น LV, PRADA, GUCCI, TOD'S เป็นต้น ที่ **แกลลอเรีย วิคเตอร์เอมมานูเอล (Galleria Vittorio Emanuele)** ที่ตั้งร้าน Prada ร้านแรกของโลก ท่านสามารถถ่ายรูปเป็นที่ระลึกจากด้านใน ซึ่งเป็นอาคารกระจกที่เก่าแก่และสวยงาม

กลางวัน

รับประทานอาหารกลางวัน ณ ภัตตาคาร

นำท่านเดินทางสู่ **เมืองโคโม (Como)** เมืองศูนย์กลางอุตสาหกรรมผ้าไหมของอิตาลีที่มีชื่อเสียง และมีทะเลสาบโคโม (Lago di Como) ที่ได้ชื่อว่าเป็นทะเลสาบที่สวยงามที่สุดของอิตาลี เดินทางถึง



เมืองโคโม ที่ล้อมรอบด้วยภูเขาสูงที่ยังมีป่าไม้เขียวชอุ่ม หลายจุดบนชายฝั่งเป็นช่องเขาแคบ และหน้าผาที่สวยงาม ทางเหนือของทะเลสาบ คือเทือกเขาแอลป์ยาวเหยียดสุดสายตาเป็นกำแพง

KEU041014-TG Enchanting Route สวิตเซอร์แลนด์-อิตาลี 10วัน7คืน

ธรรมชาติที่สร้างฉากหลังอันงดงามอลังการให้กับดินแดนบริเวณนี้ เพื่อที่เขาแอลป์นั้นจะมีหิมะปกคลุมอยู่ตลอดปี จึงทำให้สามารถเล่นสกีหิมะได้ตลอดเวลา นี่คือนจุดดึงดูดให้ผู้คนจากทั่วโลกหลั่งไหลมาท่องเที่ยว จากนั้นนำท่านช้อปปิ้งตามอภยาศัย **ณ ฟอกซ์ทาวน์ (Fox Town Outlet)** ให้ท่านช้อปปิ้งสินค้าแบรนด์เนมชื่อดัง ในราคาถูกลงกว่า 30 – 70 % อย่างจุใจ อาทิเช่น FENDI, ARMANI, BURBERRY เป็นต้น นำท่านเดินทางสู่ **เมืองเซนต์มอริทซ์ (St.Moritz)** เมืองตากอากาศ และศูนย์กลางกีฬาที่มีชื่อเสียงระดับโลก

เย็น

รับประทานอาหารเย็น ณ ภัตตาคาร

พักที่ Hotel Europa St.Moritz หรือเทียบเท่าระดับ 4 ดาว



7 นั่งรถไฟเบอร์นินาเอกซ์เพรส-ชไวซ์-นั่งรถไฟ Stoosbahn-หมู่บ้านสตูส

เช้า

รับประทานอาหารเช้า ณ โรงแรม

KEU041014-TG Enchanting Route สวิตเซอร์แลนด์-อิตาลี 10วัน7คืน

นำท่านเดินทางสู่เมืองคัวร์ โดยนั่ง **รถไฟสายโรแมนติกเบอร์นินาเอกซ์เพรส (Bernina Express)** ซึ่งเป็นรถไฟชมวิวแบบพาโนรามาที่มีชื่อเสียงที่สุดของประเทศสวิตเซอร์แลนด์เพลิดเพลินกับบรรยากาศทิวทัศน์ที่สวยงามของ ภูเขาหิมะ ทะเลสาบ ทุ่งหญ้า หมู่บ้านที่สวยงามตั้งเรียงราย



กระจัดกระจาย เป็นภาพที่น่าประทับใจเป็นอย่างยิ่ง และผ่านเส้นทางหลายจุดที่ถูกประกาศให้เป็น “เส้นทางสายมรดกโลก” ระหว่างการเดินทางรถไฟจะแล่น ผ่าน เกลเซอร์ชัมเทือกเขาแอลป์ ที่ระดับความสูง 7,390 ฟุต ท่านจะได้สัมผัส และพูดได้เต็มปากว่าได้ชมทิวทัศน์ที่สวยงามที่สุดของสวิตเซอร์แลนด์มาแล้ว ทิวทัศน์สองข้างทางจะเปลี่ยนไปทุกนาทีอุโมงค์ลอดใต้ภูเขาทั้งลูก สะพานสูงข้ามเหวลึก และธารน้ำแข็งที่อยู่ใกล้แค่เอื้อม เพลิดเพลินตลอดการเดินทางจนกระทั่งเข้าสู่ **เมืองคัวร์ (Chur)**

กลางวัน

รับประทานอาหารกลางวัน ณ ภัตตาคาร

นำท่านเดินทางสู่ **เมืองชไวซ์ (Schwyz)** สู่สถานีรถไฟ **Stoosbahn** สถานีที่ใช้เวลาสร้างยาวนานถึง 14 ปี เพื่อนำท่านเปิดประสบการณ์ **นั่งรถไฟขึ้นเขา Stoosbahn** ที่ชันที่สุดในสวิตเซอร์แลนด์และ



เย็น

ยุโรป เพิ่งสร้างเสร็จเมื่อปี 2017 แทนที่รถรางอันเก่าที่เปิดใช้มาตั้งแต่ปี 1933 ลักษณะของรถไฟจะมีรูปทรงกลมคล้ายถังบ่มเบียร์ ดูแปลกตาและทันสมัยมาก

รับประทานอาหารเย็น ณ ภัตตาคาร

KEU041014-TG Enchanting Route สวิตเซอร์แลนด์-อิตาลี 10วัน7คืน

ที่พัก **Hotel Seminar-und Wellnesshotel Stoos** หรือเทียบเท่าระดับ 4 ดาว

(โรงแรมท่ามกลางธรรมชาติในหมู่บ้านเล็กๆ)



8

ลูเซิร์น-ล่องเรือทะเลสาบลูเซิร์น-อนุสาวรีย์สิงโต-สะพานไม้ชาเปิล

เช้า **รับประทานอาหารเช้า ณ โรงแรม**

นำท่านเดินทางสู่**เมืองลูเซิร์น(Luzern)** เมืองพักตากอากาศที่ได้ชื่อนักท่องเที่ยวที่ชื่นชอบทัศนียภาพได้มากที่สุด มีทะเลสาบ ภูเขา ที่สวยงามท่ามกลางหุบเขา มองไปทางไหนก็จะเห็นภูเขาโอบล้อม นำท่าน**ล่องเรือทะเลสาบลูเซิร์น (Cruise lucerne lake)** เป็นการล่องเรือชมทะเลสาบที่ตั้งอยู่ท่ามกลางหุบเขา โอบล้อมไปด้วยอ้อมกอดแห่งเทือกเขาธรรมชาติและอาคารบ้านเรือนรูปทรงน่ารัก



สะกดตา แต่งแต้มให้เกิดทัศนียภาพอันสวยงาม และให้กลิ่นอายแห่งความเป็นเมืองแห่งขุนเขา

KEU041014-TG Enchanting Route สวิตเซอร์แลนด์-อิตาลี 10วัน7คืน

กลางวัน **รับประทานอาหารกลางวัน ณ ภัตตาคาร**

ให้ท่านอิสระเพลิดเพลินกับการช้อปปิ้งที่มีร้านตัวแทนจำหน่ายนาฬิกาชื่อดัง อาทิ บุคเคอเรอร์ ก็อเบอลิน เอ็มบาสซี ร้านขายของที่ระลึก ร้านช็อคโกแลตและช้อปปิ้งสินค้าชั้นดี ที่มีชื่อเสียงตามอัครยาศัย นำท่านถ่ายรูปคู่กับ **อนุสาวรีย์สิงโต(Lion Monument)** ซึ่งแกะสลักอยู่บนหน้าผาของภูเขาในเมืองเป็นสัญลักษณ์ให้ระลึกถึงทหารรับจ้างชาวสวิส ซึ่งทำงานเป็นทหารรักษาพระองค์พระ



เจ้าหลุยส์ที่ 16 แห่งฝรั่งเศส จากนั้นชม **สะพานไม้ชาเปิล(Chapel bridge)** ซึ่งข้ามแม่น้ำรอยซ์ (Reuss River) เป็นสะพานไม้ที่เก่าที่สุดในโลกมีอายุหลายร้อยปี เป็นสัญลักษณ์และประวัติศาสตร์ของสวิส สะพานไม้ชาเปิลเป็นสะพานที่แข็งแรงมากมุงหลังคาแบบโบราณ เชื่อมต่อไปยังป้อมแปดเหลี่ยมกลางน้ำ ที่जूแต่ละช่องของสะพานจะมีภาพเขียนเป็นเรื่องราวประวัติความเป็นมาของ



ประเทศสวิตเซอร์แลนด์ เป็นภาพเขียนเก่าแก่อายุกว่า 400 ปีแล้ว ให้ท่านอิสระเพลิดเพลินกับการช้อปปิ้งที่มีร้านตัวแทนจำหน่ายนาฬิกาชื่อดัง อาทิ บุคเคอเรอร์ ก็อเบอลิน เอ็มบาสซี ร้านขายของที่ระลึก ร้านช็อคโกแลตและช้อปปิ้งสินค้าชั้นดี ที่มีชื่อเสียงตามอัครยาศัย

เย็น **รับประทานอาหารเย็น ณ ภัตตาคาร**



9

ซูริค-กรุงเทพ(สุวรรณภูมิ)

เช้า **รับประทานอาหารเช้า ณ โรงแรม**

ได้เวลาพอสมควร นำท่านเดินทางสู่ **สนามบินเมืองซูริค** เพื่อตรวจเช็คเอกสารการเดินทางและสัมภาระเตรียมตัวเดินทางกลับ

13.30 น. ออกเดินทางจากเมืองซูริค กลับกรุงเทพฯ โดย **สายการบินไทยแอร์เวย์(TG) เที่ยวบินที่ TG971 (13.30-05.30(+1))** ใช้ระยะเวลาในการเดินทางประมาณ 11.00 ชั่วโมง บริการอาหารและเครื่องดื่มบนเครื่อง

10

กรุงเทพ(สนามบินสุวรรณภูมิ)

05.30 น. เดินทางถึง **สนามบินสุวรรณภูมิ** โดยสวัสดิภาพ



		ผู้ใหญ่	เด็ก	พักเดี่ยว
เสาร์-จันทร์	29 เมษายน – 08 พฤษภาคม 66	149,999	149,999	39,900

โปรแกรมอาจจะมีการปรับเปลี่ยนตามความเหมาะสมของสภาพอากาศและฤดูกาล

โปรดอ่านก่อนตัดสินใจจองทัวร์

สำคัญมาก !! กรุณาอ่านเงื่อนไขแนบท้ายโดยละเอียด เพื่อประโยชน์สูงสุดแก่ตัวท่านเอง หากท่านได้ชำระเงินแล้ว ทางบริษัทฯ จะถือว่าท่านยอมรับเงื่อนไขแล้วและไม่สามารถเปลี่ยนแปลงเงื่อนไขได้

รายการทัวร์สามารถสลับ ปรับเปลี่ยนหรือดไปบางรายการได้ตามความเหมาะสม โดยไม่ต้องแจ้งให้ทราบล่วงหน้า อันเนื่องมาจากสภาพอากาศ เหตุการณ์ทางธรรมชาติ เหตุการณ์ทางการเมือง สภาพการจราจร สายการบิน หรือเหตุสุดวิสัยต่างๆ ทั้งนี้จะคำนึงถึงความปลอดภัย ความเป็นไปได้ และผลประโยชน์ของผู้เดินทางเป็นสำคัญ

**** ทางผู้เดินทางจะไม่ฟ้องร้องใดๆ อันเนื่องมาจากได้รับทราบเงื่อนไขก่อนการเดินทางแล้ว ****

เนื่องจากการจองทัวร์ล่วงหน้า ณ วันเดินทางจริง อาจจะมีเหตุการณ์ที่ทำให้ไฟล์ทบินล่าช้าหรือมีการเปลี่ยนแปลงเวลาบิน หากท่านใดมีไฟล์ทบินภายในประเทศหรือต่างประเทศก่อนหรือหลังจากการเดินทาง โปรดสำรองเวลาในการจองตัวเครื่องบินไว้อย่างต่ำ 4-5 ชั่วโมง ทั้งนี้เพื่อประโยชน์ของตัวท่านเอง ทางบริษัทฯ จะไม่รับผิดชอบค่าใช้จ่ายที่เกิดขึ้นในส่วนของตัวเครื่องบินที่ไม่เกี่ยวข้องกับโปรแกรมทัวร์

****ราคานี้เป็นราคาทัวร์ตั้งแต่ แต่ 10 ท่านขึ้นไป รับไม่เกิน 25 ท่าน****

****เนื่องจากกฎการเข้าพักของโรงแรมในยุโรปบังคับให้เด็กอายุมากกว่า 7 ขวบขึ้นไป จะต้องนอนมีเตียงเสริม บางโรงแรมเท่านั้นที่มีห้อง 3 เตียง หากเป็นผู้ใหญ่ 3 ท่าน แนะนำว่าเปิด 2 ห้อง จะสะดวกกว่า สำหรับท่านที่เข้าพักห้อง 3 เตียงขนาดของห้องพักขึ้นอยู่กับทางโรงแรมเป็นผู้จัดถือว่าท่านยอมรับข้อตกลงแล้ว****

อัตรารวม

1. ค่าตัวเครื่องบินไป-กลับ (Economy Class) แบบหมู่คณะ
2. ค่ารถโค้ช ปรับอากาศนำเที่ยวตามรายการ
3. ค่าห้องพักในโรงแรมที่ระบุตามรายการหรือเทียบเท่า
4. ค่าอาหารที่ระบุตามรายการ
5. ค่าเข้าชมสถานที่ทุกแห่งที่ระบุตามรายการ
6. ค่าวีซ่าท่องเที่ยวยุโรป Etats Schengen
7. ค่าประกันอุบัติเหตุในการเดินทางวงเงินประกันท่านละ 3,000,000 บาทและค่ารักษาพยาบาล 2,500,000 บาท ไม่คุ้มครองโรคประจำตัวหรือโรคร้ายแรงที่แพทย์วินิจฉัยว่าเป็นก่อนเดินทาง รายละเอียดอื่นๆ เป็นไปตามเงื่อนไขแห่งกรมธรรม์ฯ
8. ค่าประกันรวมรักษาโควิดหากป่วยหรือต้องกักตัวในต่างประเทศ (รายละเอียดเป็นไปตามเงื่อนไขแห่งกรมธรรม์)

KEU041014-TG Enchanting Route สวิตเซอร์แลนด์-อิตาลี 10วัน7คืน

9. น้ำดื่มวันละ 1 ขวด / ท่าน
10. ทิปคนขับรถในยุโรปวันละ 2 ยูโร/ท่าน/วัน
11. พนักงานยกกระเป๋าโรงแรมที่พัก
12. ค่าน้ำหนักกระเป๋า (น้ำหนัก 20 กิโลกรัม)

อัตรานี้ไม่รวม

1. ค่าธรรมเนียมจัดทำหนังสือเดินทาง, แঙ্গ์เข้าแ้ง์ออกสำหรับผู้ที่ไม่ได้ถือหนังสือเดินทางของไทย
2. ค่าภาษีน้ำมันที่สายการบินเรียกเก็บเพิ่ม หากสายการบินมีการปรับขึ้นก่อนวันเดินทาง
3. ภาษีหัก ณ ที่จ่าย 3% และภาษีมูลค่าเพิ่ม 7% ในกรณีที่ต้องการใบกำกับภาษี
4. ค่าใช้จ่ายส่วนตัวอื่นๆ เช่น ค่าอาหารและเครื่องดื่มสังสรรค์พิเศษ นอกเหนือจากรายการทัวร์, ค่าโทรศัพท์, ค่าซักรีด, มินิบาร์และทีวีช่องพิเศษ ฯลฯ
5. ค่าธรรมเนียมในกรณีที่กระเป๋าสัมภาระที่มีน้ำหนักเกินกว่าที่สายการบินนั้นๆ กำหนดหรือสัมภาระใหญ่เกินขนาดมาตรฐาน
6. ค่าทิปหัวหน้าทัวร์ขึ้นอยู่กับความพึงพอใจของท่าน

การจองและการชำระ

1. **ชำระเงินมัดจำท่านละ 50,000 บาท** ภายหลังจากที่ท่านส่งเอกสารการจองภายใน 2 วัน โดยโอนเข้าบัญชี ที่นั่งจะยืนยันเมื่อได้รับเงินมัดจำแล้วเท่านั้น
2. ส่วนที่เหลือชำระ 30 วัน ก่อนการเดินทาง เฉพาะวันหยุดยาวและนักชัตตกุญ์ ชำระส่วนที่เหลือ 45 วัน ก่อนการเดินทาง เนื่องจากทางบริษัทต้องสำรองค่าใช้จ่ายในส่วนของคุณค่าที่พักและตั๋วเครื่องบิน มิฉะนั้นจะถือว่าท่านยกเลิกการเดินทางโดยอัตโนมัติ
 - 1) หากไม่ชำระมัดจำตามที่กำหนด ขออนุญาตตัดที่นั่งให้ลูกค้าท่านอื่นที่รออยู่
 - 2) หากชำระไม่ครบตามจำนวน บริษัทฯ ถือว่าท่านยกเลิกการเดินทางโดยอัตโนมัติ โดยไม่มีเงื่อนไข
 - 3) เมื่อท่านชำระเงินแล้ว ไม่ว่าจะทั้งหมดหรือบางส่วน ทางบริษัทฯ ถือว่าท่านได้ยอมรับเงื่อนไขและข้อตกลงต่างๆที่ได้ระบุไว้ทั้งหมดนี้แล้ว
3. ส่งสำเนาหน้าพาสปอร์ตของผู้ที่เดินทาง ที่มีอายุการใช้งานไม่น้อยกว่า 6 เดือนและเหลือหน้ากระดาษอย่างต่ำ 2 หน้า เพื่อทำการสำรองที่นั่งภายใน 2 วัน นับจากวันจอง หากไม่ส่งสำเนาหน้าพาสปอร์ตทางบริษัทขออนุญาตยกเลิกการจองทัวร์โดยอัตโนมัติ
4. เมื่อได้รับการยืนยันว่ากรุ๊ปออกเดินทางได้ ลูกค้าสามารถจัดเตรียมเอกสารในการขอวีซ่าได้ทันที
5. หากท่านที่ต้องการออกตัวโดยสารภายในประเทศ (กรณีลูกค้าอยู่ต่างจังหวัด) ให้ท่านติดต่อเจ้าหน้าที่ก่อนออกบัตรโดยสารทุกครั้ง หากออกบัตรโดยสารโดยมิแจ้งเจ้าหน้าที่ ทางบริษัทขอสงวนสิทธิ์ไม่รับผิดชอบ ค่าใช้จ่ายที่เกิดขึ้น
6. การยื่นวีซ่าในแต่ละสถานทูตมีการเตรียมเอกสาร และมีขั้นตอนการยื่นวีซ่าไม่เหมือนกัน ทั้งแบบหมู่คณะและยื่นรายบุคคล (แสดงตน) ท่านสามารถสอบถามข้อมูลเพื่อประกอบการตัดสินใจก่อนการจองได้จากทางเจ้าหน้าที่

KEU041014-TG Enchanting Route สวิตเซอร์แลนด์-อิตาลี 10วัน7คืน

7. กรณีวีซ่ายังไม่ทราบผลก่อนเดินทาง 30 วันทำการ ทางบริษัทฯ ต้องขอเก็บค่าทัวร์ทั้งหมดก่อน ตามกำหนดเงื่อนไขการชำระเงิน แต่หากวีซ่าของท่านไม่ผ่านการพิจารณาจากทางสถานทูตไม่ว่าจะด้วยเหตุผลใดก็ตาม ทางบริษัทฯ จะคืนเงินค่าทัวร์ให้ท่าน โดยทางบริษัทฯ ขอสงวนสิทธิ์ในการหักค่าใช้จ่ายที่เกิดขึ้นจริง
8. หากท่านจองและส่งเอกสารในการทำวีซ่าเข้าประเทศล่าช้า ไม่ทันกำหนดการออกตัวกับทางสายการบินและผลของวีซ่าของท่านไม่ผ่าน บริษัทฯ จะขอสงวนสิทธิ์ในการไม่คืนเงินค่ามัดจำทั้งหมด
9. หากในคณะของท่านมีผู้ต้องการดูแลพิเศษ นั่งรถเข็น (Wheelchair), เด็ก, ผู้สูงอายุ, มีโรคประจำตัว หรือไม่สะดวกในการเดินทางท่องเที่ยวในระยะเวลาเกินกว่า 4-5 ชั่วโมงติดต่อกัน ท่านและครอบครัวต้องให้การดูแลสมาชิกภายในครอบครัวของท่านเอง เนื่องจากการเดินทางเป็นหมู่คณะ หัวหน้าทัวร์มีความจำเป็นต้องดูแลคณะทัวร์ทั้งหมด

เงื่อนไขการออกเดินทาง

กรุณาอ่านศึกษารายละเอียดทั้งหมดก่อนทำการจอง เพื่อความถูกต้องและความเข้าใจตรงกันระหว่างลูกค้าและบริษัท

1. ในแต่ละเส้นทางจะมีการกำหนดผู้เดินทางขั้นต่ำของการออกเดินทาง โดยในทัวร์นี้กำหนดให้มีผู้เดินทาง **ขั้นต่ำ 10 ท่าน** หากมีผู้เดินทางไม่ถึงที่กำหนด บริษัทฯ ขอสงวนสิทธิ์ในการเพิ่มค่าทัวร์ หรือเลื่อนการเดินทาง หรือ ยกเลิกการเดินทาง หากท่านมีไฟล์ทบินภายในประเทศ แต่มีได้แจ้งทางให้ทางเราทราบล่วงหน้าก่อนทางบริษัทฯ จะไม่รับผิดชอบใดๆ ทั้งสิ้น ดังนั้น กรุณาสอบถามยืนยันการออกเดินทางก่อนจองไฟล์ทบินภายในประเทศหรือต่างประเทศทุกครั้ง
2. หากกรุปคอมเฟิร์มแล้ว ไม่สามารถเลื่อนการเดินทางได้ ไม่ว่าจะเกิดเหตุการณ์ใดๆ ต่อท่านก็ตาม อันเนื่องมาจากการคอนเฟิร์มของกรุปนั้น ประกอบจากตัวเลขการจองการเดินทางของท่าน หากท่านถอนตัวออก ทำให้กรุปมีค่าใช้จ่ายเพิ่มเติมขึ้น หรืออาจทำให้กรุปไม่สามารถออกเดินทางได้ ดังนั้น ทางบริษัทฯ ขอสงวนสิทธิ์ไม่อนุญาตให้เลื่อนวันเดินทางใดๆ ได้ทั้งสิ้น หากยกเลิกจะต้องเป็นไปตามเงื่อนไขการยกเลิกการจอง
3. การชำระเงิน หมายถึง ท่านได้ยอมรับข้อเสนอมและยืนยันจำนวนตามที่ท่านได้จองเข้ามา หากท่านชำระเงินเข้ามาแล้วจะไม่สามารถเปลี่ยนแปลงจำนวนผู้เดินทางได้ และหากมีความจำเป็นจะต้องเปลี่ยนแปลงท่านจะยินยอมให้ทางบริษัทฯ คิดค่าใช้จ่ายที่ทางบริษัทฯ เสียหาย รวมถึงค่าเสียเวลาในการขาย อย่างน้อยที่สุดเท่าจำนวนเงินมัดจำ ทั้งนี้ทั้งนั้นให้เป็นไปตามเงื่อนไขของบริษัทฯ

เงื่อนไขการยกเลิกการจองและการปรับเงินค่าบริการ

1. **ยกเลิกการเดินทาง 45 วัน ไม่เก็บค่าใช้จ่าย** (ในกรณีวันเดินทางตรงกับเทศกาลหรือวันหยุดยาว เช่น สงกรานต์ / ปีใหม่ เป็น 60 วัน) หรือ หักค่าใช้จ่ายที่เกิดขึ้นจริง (ถ้ามี)
2. **ยกเลิกก่อนการเดินทาง 30 วัน คืนเงิน 100% ของค่าทัวร์ที่จ่ายมาแล้ว** หรือ หักค่าใช้จ่ายที่เกิดขึ้นจริง เช่น ค่ามัดจำตัวเครื่องบิน, ค่ามัดจำโรงแรม, ค่าวีซ่า (ถ้ามี)

3. **ยกเลิกก่อนการเดินทาง 15-29 วัน คืนเงิน 50% ของค่าทัวร์ที่จ่ายมาแล้ว** และหักค่าใช้จ่ายที่เกิดขึ้นจริง เช่น ค่ามัดจำตัวเครื่องบิน, ค่ามัดจำโรงแรม, ค่าวีซ่า (ถ้ามี)
4. **ยกเลิกก่อนการเดินทางน้อยกว่า 15 วัน** ทางบริษัทขอสงวนสิทธิ์ไม่คืนเงินค่าทัวร์ที่ชำระแล้วทั้งหมด
5. หากมีการยกเลิกการเดินทางโดยไม่ใช้ความผิดของบริษัททัวร์ ทางบริษัทขอสงวนสิทธิ์ไม่รับผิดชอบและคืนค่าทัวร์ส่วนใดส่วนหนึ่งให้ท่านได้ไม่ว่ากรณีใดๆทั้งสิ้น เช่น สถานทูตปฏิเสธวีซ่า ด้านตรวจคนเข้าเมือง เอกสารปลอม นโยบายห้ามเข้าออกประเทศ ฯลฯ
6. กรณียื่นวีซ่าแล้วไม่ได้รับการอนุมัติจากทางสถานทูต (วีซ่าไม่ผ่าน) และท่านได้ชำระค่าทัวร์ทั้งหมดหรือค่ามัดจำมาแล้ว ทางบริษัทขอสงวนสิทธิ์ในการหักค่าบริการ ค่ายื่นวีซ่า และค่าใช้จ่ายที่เกิดขึ้นจริง อาทิ เช่น กรณีออกตัวเครื่องบินแล้ว หรือได้ชำระค่าบริการในส่วนของท่านต่างประเทศ เช่น โรงแรม ตู้รถไฟ เป็นต้น
7. กรณีต้องการเปลี่ยนแปลงพีเรียดวันเดินทาง (เลื่อนวันเดินทาง) ทางบริษัทขอสงวนสิทธิ์ในการหักค่าใช้จ่ายการดำเนินการต่างๆ ที่เกิดขึ้นจริงสำหรับการดำเนินการจองครั้งแรก ตามจำนวนครั้งที่เปลี่ยนแปลง ไม่ว่ากรณีใดๆทั้งสิ้น

หมายเหตุสำคัญเพิ่มเติม

1. บริษัทฯ ขอสงวนสิทธิ์ที่จะไม่รับผิดชอบต่อค่าชดเชยความเสียหายกรณีที่เกิดจากเหตุสุดวิสัย อาทิ การล่าช้าของสายการบิน, การนัดหยุดงาน, การประท้วง, การก่อจลาจล, อุบัติเหตุ, ปัญหาการจราจร, ภัยธรรมชาติ, ภูเขาไฟระเบิด, แผ่นดินไหวโรคระบาดและเหตุสุดวิสัยต่าง ๆ ฯลฯ ที่ไม่สามารถคาดการณ์ล่วงหน้าได้
2. บริษัทฯ ขอสงวนสิทธิ์ในการเปลี่ยนแปลงรายละเอียดหรือยกเลิกจากเหตุสุดวิสัยอาทิการล่าช้าของสายการบิน, การนัดหยุดงาน, การประท้วง, การก่อจลาจล, อุบัติเหตุ, ปัญหาการจราจร, ภัยธรรมชาติ, ภูเขาไฟระเบิด, แผ่นดินไหว, โรคระบาดและเหตุสุดวิสัยต่างๆ ฯลฯ ที่ไม่สามารถคาดการณ์ล่วงหน้าได้ ทั้งนี้ทางบริษัทจะคำนึงถึง ผลประโยชน์และความปลอดภัยของท่านเป็นสำคัญ
3. ขอสงวนสิทธิ์การเก็บค่าน้ำมันและภาษีสนามบินทุกแห่งเพิ่ม หากสายการบินมีการปรับขึ้นก่อนวันเดินทาง
4. บริษัทฯ ขอสงวนสิทธิ์ในการเปลี่ยนเที่ยวบิน โดยมีต้องแจ้งให้ทราบล่วงหน้าอันเนื่องมาจากสาเหตุต่างๆ
5. ท่านจะต้องเป็นผู้รับผิดชอบดูแลทรัพย์สินของมีค่าส่วนตัวต่างๆของท่านเอง หากเกิดการสูญหายของทรัพย์สินส่วนตัว ของมีค่าต่างๆระหว่างการเดินทางท่องเที่ยวอันมีสาเหตุมาจากผู้เดินทาง ทางบริษัทฯ จะไม่สามารถรับผิดชอบต่อทุกกรณี
6. บริษัทฯ ขอสงวนสิทธิ์ที่จะไม่รับผิดชอบต่อค่าชดเชยความเสียหายกรณีที่เกิดจากตรวจคนเข้าเมืองไม่อนุญาตให้ เดินทางออก หรือตรวจคนเข้าเมืองของแต่ละประเทศไม่อนุญาตให้เข้าเมืองรวมทั้งในกรณีที่ท่านจะใช้หนังสือ เดินทางราชการ (เล่มสีน้ำเงิน) เดินทาง หากท่านถูกปฏิเสธการเดินทางเข้าหรือออกนอกประเทศใดประเทศหนึ่ง หรือ เนื่องจากเหตุผลหรือความผิดของตัวเอง
7. ในกรณีที่พาสปอร์ตของท่านชำรุด หรือมีตราปั๊มใดๆ ที่ไม่เกี่ยวข้องกับการเดินทาง และสายการบินแจ้งว่าไม่สามารถใช้เดินทางได้ หรือเกิดจากเอกสารปลอม หรือการห้ามของเจ้าหน้าที่ ไม่ว่าเหตุผลใดๆ

KEU041014-TG Enchanting Route สวิตเซอร์แลนด์-อิตาลี 10วัน7คืน

ก็ตาม ทางบริษัทขอสงวนสิทธิ์ในการคืนเงินไม่ว่ากรณีใดๆ เนื่องจากทางบริษัทได้มีการชำระค่าใช้จ่ายในการเดินทางทั้งหมดไปเรียบร้อยแล้ว

8. กรณีที่ทางลูกค้าใช้บริการของทางบริษัทฯ ไม่ครบ อาทิ ไม่เที่ยวในบางรายการ ไม่ทานอาหารบางมื้อ ซึ่งเกิดจากการตัดสินใจของทางลูกค้าเอง ขอสงวนสิทธิ์ไม่คืนเงินในการบริการนั้นๆ เนื่องจากค่าใช้จ่ายทุกอย่างทางบริษัทฯ ได้ชำระค่าใช้จ่ายให้ตัวแทนต่างประเทศก่อนเดินทางแล้ว
9. บริษัทฯ ขอสงวนสิทธิ์ในการขายหรือไม่ขายเป็นรายกรณี เช่น ผู้ที่ตั้งครรภ์, เด็กอายุต่ำกว่า 2 ขวบ, ผู้ที่น้ำหนักแซร์ หรือบุคคลที่ไม่สามารถดูแลตัวเองได้ ฯลฯ กรุณาแจ้งบริษัทฯ เพื่อสอบถามและหาข้อสรุปร่วมกันเป็นรายกรณี
10. ราคาทัวร์เป็นการชำระแบบเหมาจ่ายกับต่างประเทศไปหมดก่อนกรุปเดินทางแล้วหากท่านไม่ได้ใช้บริการบางรายการหรือยกเลิกไม่สามารถเรียกร้องเงินคืนได้
11. เนื่องจากเราเดินทางเป็นหมู่คณะ ทางบริษัทจึงคำนึงถึงประโยชน์ และความปลอดภัยของส่วนรวมเป็นสิ่งสำคัญ
12. ห้ามนำเข้ากัญชา กัญชง หรือผลิตภัณฑ์ที่มีส่วนผสมของพืชชนิดดังกล่าวเข้าประเทศ หากฝ่าฝืน จะมีโทษตามกฎหมายของแต่ละประเทศ บางประเทศมีโทษสูงสุดถึงประหารชีวิต
13. มัคคุเทศก์ พนักงาน และตัวแทนของบริษัทฯ ไม่มีสิทธิ์ในการให้คำสัญญาใดๆ ทั้งสิ้นแทนบริษัทฯ นอกจากนี้เอกสารลงนามโดยผู้มีอำนาจของบริษัทฯ กำกับเท่านั้น

ตัวเครื่องบินและที่นั่งบนเครื่อง

1. ตัวเครื่องบินเป็นแบบหมู่คณะ ผู้โดยสารจะต้องเดินทางไป-กลับพร้อมกรุป หากต้องการเลื่อนวันเดินทางกลับท่าน จะต้องชำระค่าใช้จ่ายส่วนต่างของสายการบินและบริษัททัวร์เรียกเก็บ
2. ทางบริษัทฯ ได้สำรองที่นั่งพร้อมชำระเงินมัดจำค่าตัวเครื่องบินเรียบร้อยแล้วหากท่านยกเลิกทัวร์ไม่ว่าจะด้วยสาเหตุใดทางบริษัทฯ ขอสงวนสิทธิ์การเรียกเก็บค่ามัดจำตัวเครื่องบิน ซึ่งมีค่าใช้จ่ายแล้วแต่สายการบินและ ช่วงเวลาเดินทาง
3. กรณีท่านยกเลิกการเดินทางและทางบริษัทฯ ได้ทำการออกตัวเครื่องบินไปแล้ว (กรณีตัว Refund) ผู้เดินทางต้องเป็น ผู้โอนเงิน Refund โดยปกติประมาณ 3 – 6 เดือน และเงิน Refund ที่ได้จะขึ้นอยู่กับแต่ระบบของสายการบินนั้น ๆ เป็นผู้กำหนด
4. บริษัทขอสงวนสิทธิ์ในการเก็บเงินเพิ่มเติมในกรณีที่สายการบินมีการปรับราคาภาชนะน้ำมันเพิ่มเติมโดยมีเอกสารยืนยันจากทางสายการบิน
5. การจัดที่นั่งบนเครื่องบินของกรุปข้อกำหนดเป็นไปโดยสายการบินเป็นผู้กำหนดซึ่งทางบริษัทฯ ไม่สามารถเข้าไปแทรกแซงได้ และทางบริษัทฯ ไม่อาจรับประกันได้ว่าท่านจะได้ที่นั่งตามที่ท่านต้องการได้
6. กรณีท่านที่จะออกตัวบินภายในประเทศหรือกรณีท่านออกตัวเองกรุณาแจ้งบริษัทฯ เพื่อขอคำยืนยันว่าทัวร์นั้นสามารถ ออกเดินทางได้แน่นอน มิฉะนั้นทางบริษัทฯ จะไม่รับผิดชอบค่าใช้จ่ายที่เกิดขึ้น
7. ที่นั่ง Long Leg ทางบริษัทฯ ไม่สามารถวิเคราะห์ให้ได้จะขึ้นอยู่กับข้อกำหนดของสายการบินเป็นผู้กำหนด
8. ท่านที่ใช้ไมล์หรือแต้มบัตรเครดิตแลกตั๋วท่านจะต้องเป็นผู้ดำเนินการด้วยตัวท่านเอง

KEU041014-TG Enchanting Route สวิตเซอร์แลนด์-อิตาลี 10วัน7คืน

9. ผู้นำนักท่องเที่ยวสัมภาระที่โหลดหรือถือขึ้นเครื่องสายการบินเป็นผู้กำหนดหากท่านมีน้ำหนักเกินกว่ากำหนดท่าน จะต้องเป็นผู้เสียค่าปรับนั่นเอง
10. ทางบริษัทฯ ไม่รับผิดชอบกรณีเกิดการสูญหาย, สูญหายของกระเป๋าและสัมภาระของผู้โดยสาร
11. กรณีผู้เดินทางต้องการความช่วยเหลือเป็นพิเศษ อาทิเช่น ใช้วีลแชร์ กรุณาแจ้งบริษัทฯ ล่วงหน้าอย่างน้อย 7 วันก่อนเดินทาง มิฉะนั้นบริษัทฯ ไม่สามารถจัดการล่วงหน้าได้

โรงแรมที่พัก

1. รายการนี้เป็นเพียงข้อเสนอที่ต้องได้รับการยืนยันจากบริษัทอีกครั้ง หลังจากได้สำรองโรงแรมที่พักในต่างประเทศเรียบร้อยแล้ว โดยโรงแรมจัดในระดับใกล้เคียงกัน ซึ่งอาจจะปรับเปลี่ยนตามที่ระบุในโปรแกรม
2. การจัดการห้องพัก เป็นสิทธิของโรงแรมในการจัดการห้องพักให้กับกรุ๊ปที่เข้าพัก โดยมีห้องพักสำหรับผู้สูบบุหรี่ / ปลอดบุหรี่ได้ โดยอาจจะขอเปลี่ยนห้องได้ตามความประสงค์ของผู้ที่พัก ทั้งนี้ขึ้นอยู่กับความพร้อมให้บริการของโรงแรม และไม่สามารถรับประกันได้
3. สำหรับท่านที่เข้าพักห้อง 3 เตียง ขนาดของห้องพักขึ้นอยู่กับทางโรงแรมเป็นผู้จัดถือว่าท่านยอมรับข้อตกลงแล้ว
4. เนื่องจากการวางแผนแบบห้องพักของแต่ละโรงแรมแตกต่างกันอาจทำให้ห้องพักแบบห้องเดี่ยว (Single) และห้องคู่ (Twin/Double) และห้องพักแบบ 3 ท่าน/ 3 เตียง (Triple Room) ห้องแต่ละประเภทจะไม่ติดกันหรืออยู่คนละชั้น
5. กรณีต้องการห้องพักแบบ 3 ท่านต่อห้อง หรือ ห้องแบบ 3 เตียง (Triple) โรงแรมมีห้อง Triple เพียงพอ ขอสงวนสิทธิ์ในการจัดห้องให้เป็นแบบ แยก 2 ห้อง คือ 1 ห้องพักคู่ และ 1 ห้องพักเดี่ยว โดยอาจจะมีการใช้จ่าย ขึ้นอยู่กับแต่ละโรงแรม
6. กรณีที่มีงานจัดประชุมนานาชาติ (Trade Fair) เป็นผลให้ค่าโรงแรมสูงขึ้นมากและห้องพักในโรงแรมเต็ม (บางครั้งต้องจองโรงแรมข้ามปี) ทางบริษัทฯ ขอสงวนสิทธิ์ในการปรับเปลี่ยนหรือย้ายเมืองเพื่อให้เกิดความเหมาะสม
7. โรงแรมในยุโรปจะมีลักษณะ Traditional Building (อาจจะดูเก่าๆคลาสสิก) บางโรงแรมห้องที่เป็นห้องเดี่ยวอาจเป็นห้องที่มีขนาดกะทัดรัดและไม่มีอ่างอาบน้ำ ซึ่งอยู่ในการออกแบบของแต่ละโรงแรมนั้นๆ และแต่ละห้องอาจมีลักษณะแตกต่างกันด้วย
8. โรงแรมหลายแห่งในยุโรป จะไม่มีเครื่องปรับอากาศเนื่องจากอยู่ในแถบที่มีอุณหภูมิต่ำ เครื่องปรับอากาศจะมีในช่วงฤดูร้อนเท่านั้น
9. บางโรงแรมไม่มีพนักงานยกกระเป๋าหรือบางครั้งอยู่ในเมืองเก่ารถได้ขไม่สามารถเข้าถึงได้ท่านจะต้องนำสัมภาระของท่านเข้าห้องพักด้วยตัวท่านเอง

KEU041014-TG Enchanting Route สวิตเซอร์แลนด์-อิตาลี 10วัน7คืน

1. การอนุมัติวีซ่าเป็นเอกสิทธิ์ของสถานทูต ทางบริษัทไม่มีส่วนเกี่ยวข้องใดๆทั้งสิ้น ทั้งนี้บริษัทเป็นเพียงตัวกลาง และคอยบริการอำนวยความสะดวกให้แก่ผู้เดินทางเท่านั้น เงินค่าสมัครยื่นวีซ่าทางสถานทูตเป็นผู้เก็บ หากผลวีซ่า ออกมาว่าท่านไม่ผ่าน ทางสถานทูตจะไม่คืนเงินค่าวีซ่า และค่าบริการจากตัวแทนยื่นวีซ่าไม่ว่าในกรณีใดๆทั้งสิ้น และทางสถานทูตมีสิทธิ์ที่จะไม่ตอบเหตุผลของการปฏิเสธวีซ่าในทุกกรณี
2. กรณีที่ท่านวีซ่าผ่านแต่กรุ๊ปออกเดินทางไม่ได้เนื่องจากผู้เดินทางท่านอื่นในกลุ่มโดนปฏิเสธวีซ่า ทางบริษัทฯ ขอสงวนสิทธิ์ในการไม่คืนเงินค่าวีซ่าและค่าบริการจากตัวแทนยื่นให้กับท่าน เนื่องจากเป็นค่าใช้จ่ายที่เกิดขึ้น โดยสถานทูตเป็นผู้เรียกเก็บและท่านสามารถนำวีซ่าไปใช้เดินทางได้หากวีซ่ายังไม่หมดอายุ
3. สำหรับท่านที่พำนักอาศัย ศึกษา หรือ ทำงานอยู่ต่างประเทศท่านจะต้องเป็นผู้ยื่นวีซ่าด้วยตัวท่านเอง ณ ประเทศที่ท่านพำนักอาศัยอยู่
4. ท่านที่มีวีซ่าอยู่แล้วกรุณาแจ้งบริษัทเพื่อตรวจสอบว่าสามารถใช้ได้

**** เมื่อท่านชำระเงินค่าทัวร์ให้กับทางบริษัทฯ แล้ว ****
**** จะถือว่าท่านได้ยอมรับเงื่อนไขข้อตกลงทั้งหมดนี้ ****