



# Enchanting East Europe Route

## เยอรมนี เช็ก สโลวาเกีย ฮังการี ออสเตรีย

โดยสายการบิน Emirates Airline (EK)

**9D 6N**



ราคาเริ่มต้น

**86,999.-**

- ✈️ เดินทาง 3 - 11 เม.ย. 66 (วันจันท์)
- ✈️ เดินทาง 10 - 18 เม.ย. 66 (วันสงกรานต์)
- ✈️ เดินทาง 28 เม.ย. - 6 พ.ค. 66 (วันแรงงาน)

เมืองโรแมนติก Hallstatt  
เมืองมรดกโลก Cesky Krumlov  
ปราสาทศิวิล์ Neuschwanstein Castle  
ล่องเรือชมความสวยงามของ แม่น้ำดานูบ

ชมความยิ่งใหญ่ พระราชวังเฮินบรุนน์  
เที่ยวเมืองบราติสลาวา  
ป้อมชาวประมง ฟิชเชอร์แมนเพชชั่น  
ช้อปปิ้ง Designer Outlet Parndorf

**มือพิเศษ!**  
จากมูเยอร์มัน  
กุลาซูป  
Ribs of Vienna ซีโครงหมูยาว 1 เมตร

## 1

## กรุงเทพ(สนามบินสุวรรณภูมิ)

21.00 น. คณะพร้อมกัน ณ อาคารผู้โดยสารขาออกระหว่างประเทศชั้น4 สนามบินสุวรรณภูมิ เคาน์เตอร์สายการบินเอมิเรตส์แอร์ไลน์(EK) พบเจ้าหน้าที่ของบริษัทฯ คอยให้การต้อนรับและอำนวยความสะดวก

## 2

## มิวนิค-ฟุสเซน

01.15 น. ออกเดินทางสู่สนามบินเมืองมิวนิค ประเทศเยอรมนี โดยสายการบินเอมิเรตส์แอร์ไลน์ (EK) เที่ยวบินที่ EK385 (01.15-04.45) / EK49 (08.50-13.15) ใช้ระยะเวลาในการเดินทางประมาณ 11.35 ชั่วโมง (รวมเวลาแวะเปลี่ยนเครื่องที่สนามบินเมืองดูไบ ประเทศสหรัฐอาหรับเอมิเรตส์) บริการอาหารและเครื่องดื่มบนเครื่อง

13.15 น. เดินทางถึงสนามบินเมืองมิวนิค ประเทศเยอรมนี (เวลาท้องถิ่นช้ากว่าประเทศไทย 5 ชั่วโมง) หลังผ่านพิธีตรวจคนเข้าเมืองแล้ว

นำท่านเดินทางสู่เมืองฟุสเซน(Fussen) เมืองปลายทางสุดท้ายของถนนสายโรแมนติก แคว้นบาวาเรียทางตอนใต้ของเยอรมันติดกับชายแดนออสเตรีย เมืองท่องเที่ยวที่มีชื่อเสียงของเยอรมนี เก่าแก่นับพันปีที่ได้รับฉายาว่า Village of the king's castles เพราะเป็นที่ตั้งของปราสาทน้อยชวานสไตน์ (Neuschwanstein) และโฮเสนชวานเกา (Hohenschwangau) ปราสาทสีขาว และสี่เหลี่ยมที่โด่งดังคู่กันเป็นเวลาช้านาน ล้อมรอบไปด้วยทะเลสาบน้อยใหญ่ที่มีความงดงามทางด้านทัศนียภาพ เป็นเมืองที่มีความน่ารัก และมีสิ่งที่น่าสนใจอีกอย่างคือ ตัวตึกหรืออาคารบ้านช่องของทั้งเมืองจะตกแต่งไปด้วยสีส้มที่สวยงาม อีสระให้ท่านเดินชมเมือง ให้ท่านได้ช้อปปิ้งสินค้าพื้นเมืองและแบรินด์เนม

**เย็น** **รับประทานอาหารเย็น ณ ภัตตาคาร**

**พักที่ Hotel Luitpoldpark, Munich หรือระดับเทียบเท่า 4 ดาว**





### 3 ฟุสเซน-ปราสาทนอยชวานสไตน์-ซาลซ์บวร์ก-สวอนมิราเบล

#### เช้า รับประทานอาหารเช้า ณ โรงแรม

นำท่านเดินทางเข้าชมปราสาทนอยชวานสไตน์(Neuschwanstein Castle) แห่งบาวาเรีย ประเทศเยอรมนี ปราสาทสวยที่แม้แต่ราชาการ์ตูนวอลท์ดิสนีย์ ยังหลงใหลนำไปเป็นปราสาทเจ้าหญิงนิทรา ในสวนสนุกดิสนีย์แลนด์ ชมวิวทิวทัศน์อันงดงามของตัวปราสาทที่โดดเด่นและมีทะเลสาบและธารน้ำ เปรียบได้กับปราสาท 3 ฤดู ไม่ว่าจะท่านจะเดินทางไปเยือนในช่วงฤดูไหน ก็จะมีทัศนียภาพที่แตกต่างกันออกไป ทุกห้องในปราสาท ตกแต่งงดงาม



KER020911-EK Enchanting East Europe 9D 6N

กลางวัน **รับประทานอาหารกลางวัน ณ ภัตตาคาร**

นำท่านเดินทางสู่**เมืองซาลซ์บวร์ก (Salzburg)** เมืองเล็กๆ ที่แสนจะโรแมนติกของประเทศออสเตรีย ซาลซ์บวร์กได้รับการขึ้นทะเบียนเป็นมรดกโลกจากองค์การยูเนสโกเมื่อวันที่ 1 มกราคม 1997 เป็นเมืองอันดับต้นๆ ของออสเตรียที่มีผู้คนไปเยือนเป็นจำนวนมาก ในอดีตที่นี่เป็นเมืองที่มีชื่อเสียงด้านการทำเหมืองเกลือจนร่ำรวย และเมืองนี้ยังเคยใช้เป็นสถานที่ถ่ายทำภาพยนตร์ชื่อก้องโลก The Sound of Music นอกจากนี้ยังเป็นเมืองเกิดของคีตกวีเอกของโลก โมซาร์ท ซึ่งตั้งอยู่บ้านเลขที่ 9 ถนน Getreidegasse ซึ่งปัจจุบันได้เปลี่ยนสภาพกลายเป็นพิพิธภัณฑ์เพื่อให้ความรู้กับผู้สนใจได้สัมผัสโลกของศิลปินเอก และสถานที่ที่โดดเด่นอีกแห่งคือ บ่อมปราการโฮเฮนซาลซ์บวร์ก ที่สร้างอยู่บนเนินเขา



นำท่านเข้าชม**สวนมิราเบล (Mirabell Garden)** สถานที่แห่งนี้ถูกยกย่องให้เป็นสวนสาธารณะที่สวยงามที่สุดใน ซาลซ์บวร์ก โดยแต่เดิมนั้นถูกสร้างในรูปแบบของเรขาคณิตโดยตกแต่งด้วยพันธุ์ไม้หลากสี โดยมีน้ำพุเป็นส่วนประกอบซึ่งเป็นสวนแบบบาโรกที่สวยงาม ที่ได้มีการเปิดให้บุคคลทั่วไปได้เข้าชมความงามของสวนดังกล่าวในปี 1858 ที่สำคัญ สวนมิราเบล ยังเป็นสถานที่ถ่ายทำภาพยนตร์เรื่อง เดอะซาวด์ออฟมิวสิก อีกด้วย

เย็น **รับประทานอาหารเย็น ณ ภัตตาคาร**

พักที่ **Hotel Holiday Inn Salzburg City, Salzburg** หรือระดับเทียบเท่า 4 ดาว



**4** ฮัลส์สตัดท์-จุดชมวิวฮัลส์สตัดท์-เมืองเซสกี ครุมลอฟ-ปราสาทครุมลอฟ  
เช้า                    รับประทานอาหารเช้า ณ โรงแรม



## KER020911-EK Enchanting East Europe 9D 6N

นำท่านออกเดินทางสู่ **หมู่บ้านฮัลล์สตัดท์ (Hallstatt)** หมู่บ้านโบราณเก่าแก่เล็กๆ ในแถบ Salzkammergut ริมทะเลสาบ ที่ซ่อนตัวอยู่ท่ามกลางขุนเขาอันแสนโรแมนติก และได้ชื่อว่าเป็นหนึ่งในพิกัดที่มีทัศนียภาพสวยงามที่สุดของแห่งหนึ่งของโลกอีกด้วย กับความงดงามตามธรรมชาติสุดคลาสสิกของหมู่บ้านสูงที่โอบล้อมทะเลสาบอันนิ่งสงบที่มีน้ำใสราวกับกระจกคริสตัล ที่พร้อมสะท้อนภาพความอลังการของขุนเขาใหญ่ที่มีหิมะสีขาวปกคลุมสวยๆ ตรงหน้าให้เพิ่มความอลังการขึ้นอีกเป็นทวีคูณ ไปพร้อมๆ กับบรรยากาศอบอุ่น สบายเป็นกันเองของหมู่บ้านเก่าแก่เล็กๆ สุดน่ารักซึ่งเต็มไปด้วยร่องรอยอารยธรรมของประวัติศาสตร์

### กลางวัน

#### รับประทานอาหารกลางวัน ณ ภัตตาคาร

นำท่านเดินทางสู่ **เมืองเชสกี ครุมลอฟ (Cesky Krumlov)** เมืองมรดกโลกอีกเมืองหนึ่งของสาธารณรัฐเชกในอดีตเคยเป็นศูนย์กลางด้านการปกครองการพิพากษาคดีและการจัดเก็บภาษี ต่อมาในปี ค.ศ.1963 ได้รับการประกาศว่าเป็นเมืองที่ได้รับการอนุรักษ์และภายหลังจากการเปลี่ยนแปลงทางสังคมของประเทศ ในตอนปลายปีค.ศ.1989 ได้มีการบูรณะอาคารและปราสาทครั้งใหญ่โดยยังคงรักษารูปแบบเดิมไว้อย่างน่าชื่นชมจากประวัติศาสตร์ที่ยาวนาน มีความสำคัญ



และโดดเด่นใน การอนุรักษ์สถาปัตยกรรมอันทรงคุณค่าทำให้องค์การยูเนสโกได้ขึ้นทะเบียนเมืองครุมลอฟให้เป็นเมืองมรดกโลกในปีค.ศ.1992

นำท่านถ่ายภาพกับ **ปราสาทครุมลอฟ (Cesky Krumlov Castle)** จากบริเวณรอบนอก สร้างขึ้นเมื่อปี ค.ศ.1250 ถือเป็นปราสาทใหญ่เป็นอันดับสองของประเทศรองลงมาจากปราสาทปราก มีอายุเก่าแก่กว่า 700 ปี ตั้งอยู่บนเนินเขาริมฝั่งแม่น้ำวอลตาวา ซึ่งท่านจะได้เห็นวิวทิวทัศน์งดงามของตัวเมืองครุมลอฟ นำท่านเดินชมเมืองที่มีความงดงามเต็มไปด้วยศิลปะ สถาปัตยกรรมของ ศตวรรษที่15 ผ่านชมย่านเมืองเก่าคลาสสิก SENETE SQUARE โบสถ์เก่ากลางเมือง ตลอดจนย่านการค้า

## KER020911-EK Enchanting East Europe 9D 6N

อาคารบ้านเรือนบรรยากาศแสนคลาสสิก ให้ท่านได้เดินชมร้านค้าเลือกซื้อของที่ระลึก สินค้าท้องถิ่น ตามอัธยาศัย

**เย็น**

**รับประทานอาหารเย็น ณ ภัตตาคาร**

พักที่ **Hotel Old Inn, Cesky Krumlov** หรือระดับเทียบเท่า 4 ดาว *(ใจกลางเมืองเก่า)*



## 5 เมืองเชสกี ครูมลอฟ-กรุงปราก-ปราสาทกรุงปราก

**เช้า**

**รับประทานอาหารเช้า ณ โรงแรม**

นำท่านเดินทางสู่กรุงปราก (Prague) เมืองหลวงสาธารณรัฐเชก มีประวัติศาสตร์ยาวนานเป็นแหล่งท่องเที่ยวที่สำคัญและเป็นเมืองที่ใหญ่ที่สุดของประเทศ กรุงปรากมีจุดเด่นน่าสนใจของสถาปัตยกรรม ไม่ว่าจะเป็นวิหาร โบสถ์ อาคารบ้านเรือนต่างๆ ที่งดงามและเก่าแก่ให้ท่านอิสระถนน

## KER020911-EK Enchanting East Europe 9D 6N

คนเดินที่เชื่อมระหว่าง Old Town Square และจัตุรัส Wenceslas ถือเป็นเส้นแบ่งระหว่างเขตเมืองเก่ากับเมืองใหม่ ถนนคนเดินที่กว้างขวางนี้ เป็นศูนย์การช้อปปิ้งของกรุงปราก ตลอดสองข้างทางของถนนเรียงรายไปด้วยร้านค้าสมัยใหม่มากมาย สลับไปด้วยบาร์ ร้านอาหาร ห้างสรรพสินค้า ตั้งอยู่ภายในอาคารสไตล์อาร์ตนูโวซึ่งจะคลาคล่ำไปด้วยผู้คน นำท่านสู่ **จัตุรัสเมืองเก่า (Old Town Square)** บริเวณที่มีความสวยงามและเสน่ห์อันน่าหลงใหล มีศิลปะการก่อสร้างที่ผสมผสานหลายแบบ ทั้งโกธิค เรเนสซองส์และบาโรก อาคารบ้านเรือนและวิหารเก่าแก่อายุหลายร้อยปีจนได้รับการคัดเลือกจากองค์การยูเนสโกให้เป็นมรดกโลก ชม **อนุสาวรีย์ยานฮุส (Jan Hus Monument)** ผู้ซึ่งอุทิศตนเพื่อต่อสู้กับการข่มขู่ในคริสตจักรและเขาถูกจับเผาทั้งเป็นในปี ค.ศ.1415 จากนั้นไม่นานเขาก็ได้รับยกย่องให้เป็นวีรบุรุษของชาวปราก นำชม **หอนาฬิกาดาราศาสตร์ (Prague Astronomical Clock)** ที่นักท่องเที่ยวจะมาเฝ้ารอการตีบอกเวลาทุกๆ 1 ชั่วโมงจะมีรูปปั้นสิบสองนักบุญเดินเวียนออกมาบริเวณเวทีเล็กๆ เหนือนาฬิกา ซึ่งนักบุญแต่ละองค์ก็จะมีอิริยาบถแตกต่างกัน



## KER020911-EK Enchanting East Europe 9D 6N

กันตามความหมายของชื่ออาทิเช่น Venity คือความพึงพอใจ หลงตัวเอง เพราะฉะนั้นจึงมองแต่ตัวเอง  
ในกระจกเป็นต้น

### กลางวัน **รับประทานอาหารกลางวัน ณ ภัตตาคาร**

นำท่านผ่านชม**ปราสาทแห่งกรุงปราก (Prague Castle)** ได้ชื่อว่าเป็นปราสาทโบราณที่ใหญ่ที่สุดในโลก สร้างโดยเจ้าชายบอริวอย ในศตวรรษที่ 9 ด้วยศิลปะแบบโกธิค อดีตที่นี่เคยเป็นที่ประทับของกษัตริย์แต่ปัจจุบันได้กลายเป็นที่พำนักของประธานาธิบดีสาธารณรัฐเชค นำชมความสวยงาม



ใหญ่โตของตัวปราสาท และ มหาวิหารเซนต์วิตุส ที่เริ่มสร้างในปี ค.ศ. 1334 และได้มีการปรับปรุงและต่อเติมจนเสร็จสมบูรณ์เมื่อปี ค.ศ. 1929 เนื่องจากการใช้เวลาในการสร้างนาน ทำให้ได้รับอิทธิพลของสถาปัตยกรรมหลายแบบ ทั้งแบบโกธิค เรอเนสซองส์และบาโรก จากนั้นเดินทางสู่**สะพานชาร์ลส์ (Charles Bridges)** สะพานเก่าแก่สัญลักษณ์ของเมืองที่สร้างข้ามแม่น้ำวัลตาวา จุดเด่นของสะพานแห่งนี้ คือมีการประดับด้วยรูปปั้นนักรบถึง 28 องค์



เย็น

รับประทานอาหารเย็น ณ ภัตตาคาร

พักที่ Hotel Duo, Prague หรือเทียบเท่าระดับ 4 ดาว (ใจกลางอย่างเมืองเก่า)



## 6 กรุงปราก-เมืองบราติสลาวา-ปราสาท-บูดาเปสต์-ล่องแม่น้ำดานูบ

### เช้า รับประทานอาหารเช้า ณ โรงแรม

นำท่านเดินทางสู่**เมืองบราติสลาวา (Bratislava) เมืองหลวงของสาธารณรัฐสโลวัก** เป็นที่ตั้งของทำเนียบประธานาธิบดีรัฐสภาและหน่วยงานภาครัฐต่างๆ และยังเป็นที่ตั้งของมหาวิทยาลัย พิพิธภัณฑ์โรงละคร หอศิลป์และสถาบันอื่นๆ ที่มีความสำคัญทางเศรษฐกิจวัฒนธรรมและการศึกษา นำแวะถ่ายรูปด้านหน้า**ปราสาทแห่งบราติสลาวา (Bratislava Castle)** ปราสาทแห่งนี้ตั้งอยู่บนเนินเขาคาร์เบเทียนริมแม่น้ำดานูบ ตัวอาคารมีหอคอยสูง 80 เมตรทั้ง 4 ด้าน ผสมผสาน



ด้วยศิลปะแบบโกธิค เรอเนสซองส์และบาโรก จากนั้นพาคณะเดินชมเมืองในเขตจัตุรัสใจกลางเมือง อันเป็นที่ตั้งของทำเนียบประธานาธิบดี อีสาระให้ทุกท่านได้เก็บภาพประทับใจ

### กลางวัน รับประทานอาหารกลางวัน ณ ภัตตาคาร

นำท่านเดินทางสู่**เมืองบูดาเปสต์ (Budapest) เมืองหลวงของประเทศฮังการี** ที่มีประวัติศาสตร์และวัฒนธรรมที่น่าสนใจอีกทั้งความสวยงามทางธรรมชาติที่มีแม่น้ำดานูบไหลผ่านกลางเมืองทำให้เมืองแบ่งออกเป็นสองฝั่งคือเมืองเก่า หรือ บูดา ที่ยังคงความสวยงามของประวัติศาสตร์อันเก่าแก่ และเมืองใหม่ หรือเปสต์ที่มีความหรูหราทันสมัย

## KER020911-EK Enchanting East Europe 9D 6N

จากนั้นนำท่าน**ล่องเรือแม่น้ำดานูบ** ชมความงามของทิวทัศน์และอารยธรรมฮังการีที่ตั้งเรียงรายกันอยู่ 2 ฟากฝั่ง ชมความตระการตาของอาคารต่างๆ อาทิ อาคารรัฐสภา ซึ่งงดงามเป็นที่รำลึก ด้วยสถาปัตยกรรมแบบโกธิค บนตัวอาคารประกอบด้วยยอดสูงถึง 365 ยอด นอกจากนี้ท่านจะได้ชมสะพานเซน สะพานถาวรแห่งแรกที่สร้างข้ามแม่น้ำดานูบ โดยนาย WILLIAM TIERNEY CLARK วิศวกรชาวอังกฤษ เหล็กทุกชิ้นที่ใช้ในการสร้างได้ถูกนำมาจากประเทศอังกฤษ



เย็น      รับประทานอาหารเย็น ณ ภัตตาคาร





## 7 บูดาเปสต์-เวียนนา

### เช้า รับประทานอาหารเช้า ณ โรงแรม

นำท่านชมจัตุรัสวีรบุรุษ หรือ ฮีโร่สแควร์ (Heroes Square) รูปปั้นของบรรพบุรุษชาวแมกยาร์ทั้ง 7 เฝ้า เพื่อฉลองในชัยชนะของชาวแมกยาร์ที่ร่วมกันสร้างเมืองขึ้นมา นำท่านชมทิวทัศน์ที่สวยงามจากบ้อมชาวประมง หรือ ฟิชเชอร์แมนแพชชัน (Fisherman Bastion) ซึ่งเป็นบ้อมค่ายและจุดชมวิวที่งดงามของตัวเมือง ให้ได้เก็บภาพสวย ถ่ายรูปกับมหาวิหารเซนต์แมทเทียส (Matthius Church) อดีตเคยใช้เป็นมัสยิดของชาวเติร์ก และพระราชวังหลวงที่ตั้งอยู่บนเนินเขาริมฝั่งแม่น้ำ จากนั้นให้ท่านได้ถ่ายรูปกับอาคารรัฐสภา ซึ่งเป็นสถาปัตยกรรมแบบกอทิกที่สมบูรณ์และใหญ่ที่สุดในโลก

### กลางวัน รับประทานอาหารกลางวัน ณ ภัตตาคาร

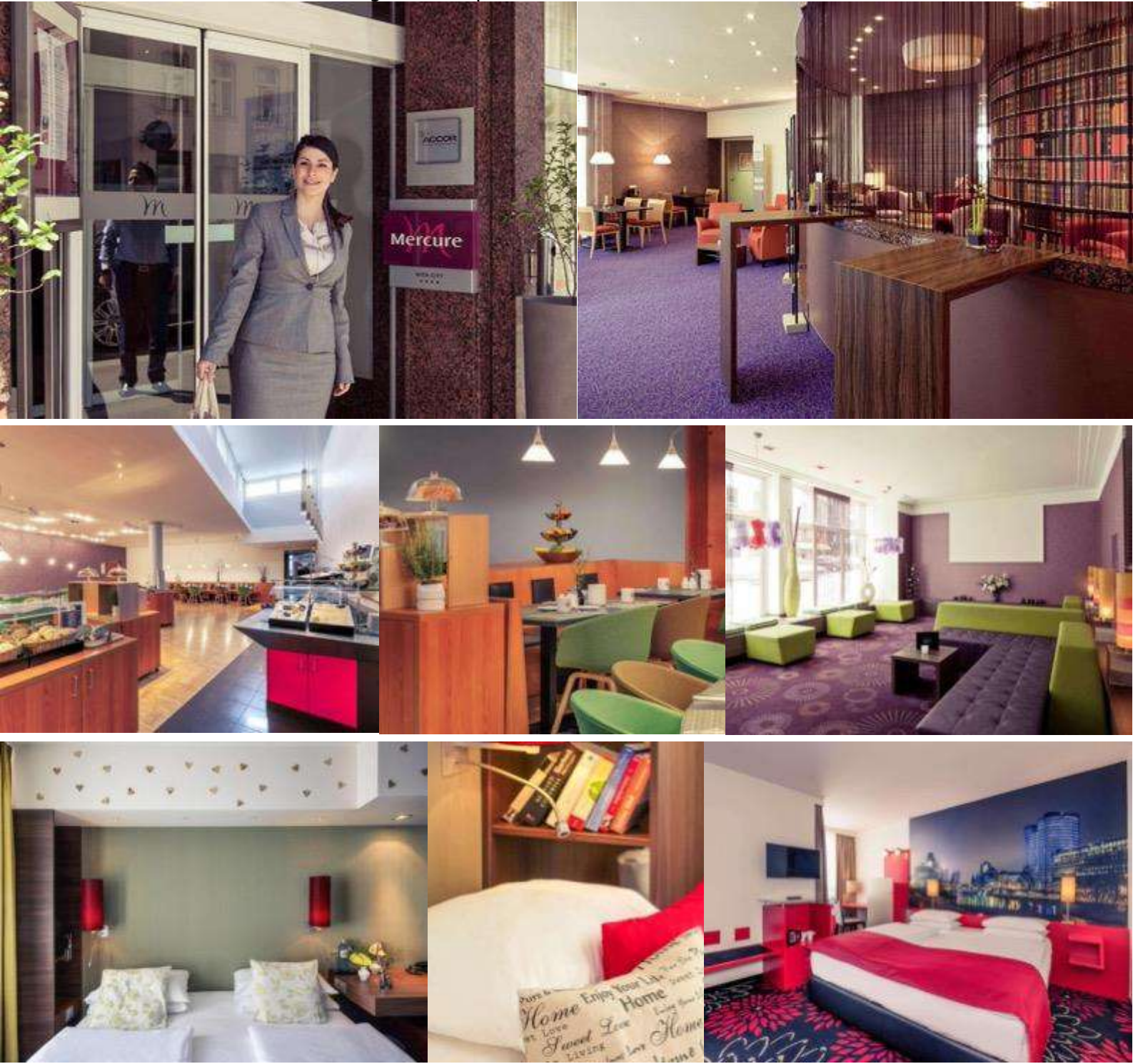
นำท่านเดินทางสู่เมืองเวียนนา (Vienna) เมืองหลวงของประเทศออสเตรีย มนต์เสน่ห์ของเวียนนาที่ดึงดูดให้หลายๆ คนอยากมาเยือนบรรยากาศสุดคลาสสิกของตึกอาคารโทเนสส์ชาวนวนางแบบดั้งเดิม รูปปั้นบุคคลสำคัญ รถม้า โรงละครโอเปรา เป็นเมืองที่น่าหลงใหล อิสระให้ท่านช้อปปิ้ง

## KER020911-EK Enchanting East Europe 9D 6N

ร้านค้า หรือนั่งทานกาแฟหอมกรุ่นและขนมเค้กต้นตำหรับ ให้ท่าน**อิสระถนนสายช้อปปิ้งกลาง  
กรุงเวียนนา** เป็นถนนคนเดินและช้อปปิ้งสายสำคัญแห่งกรุงเวียนนา มีห้างสรรพสินค้า ร้านค้า  
ต่างๆ เรียงรายตลอดสองข้างถนน ที่ถูกใจขาช้อปปิ้งเพราะมีสินค้าให้เลือกมากมาย อาทิ เสื้อผ้าแบ  
รנד์เนมยอตนิยม สินค้าแบรนด์เนมแบบนาฬิกา ROLEX , LOUIS VUITTON และอีกมากมาย อีก  
ทั้งเครื่องแก้วคริสตัลเจียระไน ของสะสมหรือของที่ระลึกต่างๆ

**เย็น**

**รับประทานอาหารเย็น ณ ภัตตาคาร เมนูขึ้นชื่อจัดเต็ม Ribs ซีโครงหมูยาว 1 เมตร / ท่าน  
พักที่ Hotel Mercure Wien, Vienna หรือเทียบเท่าระดับ 4 ดาว**



## 8 เวียนนา-พระราชวังเชินบรุนน์-Designer Outlet Parndorf-(สนามบินเวียนนา)-กรุงเทพ

### เช้า รับประทานอาหารเช้า ณ โรงแรม

นำท่านชมพระราชวังเชินบรุนน์ (Schoenbrunn Palace) แห่งราชวงศ์ฮับส์บูร์ก เริ่มมีประวัติการสร้างมาตั้งแต่กลางคริสต์ศตวรรษที่ 16 ต่อมาได้มีการปรับปรุงและสร้างขึ้นใหม่อย่างสง่างามด้วยจำนวนห้อง 1,441 ห้อง ซึ่งรวบรวมผลงานทางศิลปะการตกแต่งชั้นเยี่ยมจำนวนมาก ในระหว่างปี

## KER020911-EK Enchanting East Europe 9D 6N

ค.ศ.1744-1749 เพื่อใช้เป็นพระราชวังฤดูร้อน ให้ท่านชมความงามของห้องพระโรงและพลับพลาที่ประทับซึ่งได้รับการตกแต่งอย่างวิจิตร มีการจัดทำสวนดอกไม้สวยงามมากมายใช้เป็นสวนพักผ่อนเดิน



เล่นที่ออกแบบได้อย่างลงตัว รับการประกาศให้เป็นมรดกโลก และเป็นสถานที่ท่องเที่ยวที่มีชื่อเสียงมากในกรุงเวียนนา

### กลางวัน **รับประทานอาหารกลางวัน ณ ภัตตาคาร**

นำท่าน**ช้อปปิ้งพาร์นด์เอาท์เลท (Designer Outlet Parndorf)** แหล่งช้อปปิ้งใหญ่ของประเทศออสเตรีย ที่ตั้งอยู่ระหว่างเมืองหลวงของ 2 ประเทศ คือออสเตรียและสโลวัก ที่มีร้านค้ามากกว่า 120 ร้าน สินค้าแบรนด์ชื่อดังต่างๆจากทุกมุมโลกให้เลือกมากมายอย่างจุใจให้ท่านอิสระในการช้อปปิ้งตามอัธยาศัย

ได้เวลาพอสมควร นำท่านเดินทางสู่**สนามบินกรุงเวียนนา** เพื่อตรวจเช็คเอกสารการเดินทางและสัมภาระเตรียมตัวเดินทางกลับ

**22.40 น.** ออกเดินทางจากกรุงเวียนนา กลับกรุงเทพฯ โดย**เอมิเรตส์แอร์ไลน์ (EK)** เที่ยวบินที่ **EK126 (22.40 – 06.15) / EK372 (09.40-18.55)** (ใช้ระยะเวลาในการเดินทางประมาณ 10 ชั่วโมง บริการอาหารและเครื่องดื่มบนเครื่อง)

9

### กรุงเทพ (สนามบินสุวรรณภูมิ)

**18.55 น.** เดินทางถึง **สนามบินสุวรรณภูมิ** โดยสวัสดิภาพ





กำหนดการเดินทาง	ราคา		
	ผู้ใหญ่	เด็ก	พักเดี่ยว
20 - 28 มีนาคม 66	86,999.-	86,999.-	22,000.-
3 - 11 เมษายน 66 (จักรี)	89,999.-	89,999.-	22,000.-
10 - 18 เมษายน 66 (สงกรานต์)	98,999.-	98,999.-	22,000.-
28 เมษายน - 6 พฤษภาคม 66 (แรงงาน)	86,999.-	86,999.-	22,000.-
31 พฤษภาคม - 8 มิถุนายน 66	86,999.-	86,999.-	22,000.-

**โปรแกรมอาจจะมีการปรับเปลี่ยนตามความเหมาะสมของสภาพอากาศและฤดูกาล**

### **โปรดอ่านก่อนตัดสินใจจองทัวร์**

**สำคัญมาก !! กรุณาอ่านเงื่อนไขแนบท้ายโดยละเอียด เพื่อประโยชน์สูงสุดแก่ตัวท่านเอง** หากท่านได้ชำระเงินแล้ว ทางบริษัทฯ จะถือว่าท่านยอมรับเงื่อนไขแล้วและไม่สามารถเปลี่ยนแปลงเงื่อนไขได้

รายการทัวร์สามารถสลับ ปรับเปลี่ยนหรือดไปบางรายการได้ตามความเหมาะสม โดยไม่ต้องแจ้งให้ทราบล่วงหน้า อันเนื่องมาจากสภาพอากาศ เหตุการณ์ทางธรรมชาติ เหตุการณ์ทางการเมือง สภาพการจราจร สายการบิน หรือเหตุสุดวิสัยต่างๆ ทั้งนี้คำนึงถึงความปลอดภัย ความเป็นไปได้ และผลประโยชน์ของผู้เดินทางเป็นสำคัญ

**\*\* ทางผู้เดินทางจะไม่ฟ้องร้องใดๆ อันเนื่องมาจากได้รับทราบเงื่อนไขก่อนการเดินทางแล้ว \*\***

เนื่องจากการจองทัวร์ล่วงหน้า ณ วันเดินทางจริง อาจจะมีเหตุการณ์ที่ทำให้ไฟล์ทบินล่าช้าหรือมีการเปลี่ยนแปลงเวลาบิน หากท่านใดมีไฟล์ทบินภายในประเทศหรือต่างประเทศก่อนหรือหลังจากการเดินทาง โปรดสำรองเวลาในการจองตัวเครื่องบินไว้อย่างต่ำ 4-5 ชั่วโมง ทั้งนี้เพื่อประโยชน์ของตัวท่านเอง ทางบริษัทฯ จะไม่รับผิดชอบค่าใช้จ่ายที่เกิดขึ้นในส่วนของตัวเครื่องบินที่ไม่เกี่ยวข้องกับโปรแกรมทัวร์

**\*\*ราคานี้เป็นราคาทัวร์ตั้งแต่ แต่ 10 ท่านขึ้นไป รับไม่เกิน 25 ท่าน\*\***

**\*\*เนื่องจากกฎการเข้าพักของโรงแรมในยุโรปบังคับให้เด็กอายุมากกว่า 7 ขวบขึ้นไป จะต้องนอนมีเตียงเสริม บางโรงแรมเท่านั้นที่มีห้อง 3 เตียง หากเป็นผู้ใหญ่ 3 ท่าน แนะนำว่าเปิด 2 ห้อง จะสะดวกกว่า สำหรับท่านที่เข้าพัก 3 เตียงขนาดของห้องพักขึ้นอยู่กับทางโรงแรมเป็นผู้จัดถือว่าท่านยอมรับข้อตกลงแล้ว\*\***

### **อัตราค่าธรรมเนียม**

1. ค่าตัวเครื่องบินไป-กลับ (Economy Class) แบบหมู่คณะ
2. ค่ารถโค้ช ปรับอากาศนำเที่ยวตามรายการ
3. ค่าห้องพักในโรงแรมที่ระบุตามรายการหรือเทียบเท่า
4. ค่าอาหารที่ระบุตามรายการ

## KER020911-EK Enchanting East Europe 9D 6N

5. ค่าเข้าชมสถานที่ทุกแห่งที่ระบุตามรายการ
6. ค่าวีซ่าท่องเที่ยวยุโรป Etats Schengen
7. ค่าประกันอุบัติเหตุในการเดินทางวงเงินประกันท่านละ 3,000,000 บาทและค่ารักษาพยาบาล 2,500,000 บาท ไม่คุ้มครองโรคประจำตัวหรือโรคร้ายแรงที่แพทย์วินิจฉัยว่าเป็นก่อนเดินทาง รายละเอียดอื่นๆ เป็นไปตามเงื่อนไขแห่งกรมธรรม์ฯ
8. ค่าประกันรวมรักษาโควิดหากป่วยหรือต้องกักตัวในต่างประเทศ (รายละเอียดเป็นไปตามเงื่อนไขแห่งกรมธรรม์)
9. น้ำดื่มวันละ 1 ขวด / ท่าน
10. พนักงานยกกระเป๋าโรงแรมที่พัก
11. ค่าน้ำหนักกระเป๋า (**น้ำหนัก 30 กิโลกรัม**)

### อัตรานี้ไม่รวม

1. ค่าธรรมเนียมจัดทำหนังสือเดินทาง, แঙ্গ์เข้าแ้ง์ออกสำหรับผู้ที่ไม่ได้ถือหนังสือเดินทางของไทย
2. ค่าภาษีน้ำมันที่สายการบินเรียกเก็บเพิ่ม หากสายการบินมีการปรับขึ้นก่อนวันเดินทาง
3. ภาษีหัก ณ ที่จ่าย 3% และภาษีมูลค่าเพิ่ม 7% ในกรณีที่ต้องการใบกำกับภาษี
4. ค่าใช้จ่ายส่วนตัวอื่นๆ เช่น ค่าอาหารและเครื่องดื่มสังพิเศษ นอกเหนือจากรายการทัวร์, ค่าโทรศัพท์, ค่าซักรีด, มินิบาร์และทีวีช่องพิเศษ ฯลฯ
5. ค่าธรรมเนียมในกรณีที่กระเป๋าสัมภาระที่มีน้ำหนักเกินกว่าที่สายการบินนั้นๆ กำหนดหรือสัมภาระใหญ่เกินขนาดมาตรฐาน
6. **ค่าทิปคนขับรถ (60 EUR หรือ ประมาณ 2,280 บาท) ตลอดการเดินทาง**
7. **ค่าทิปหัวหน้าทัวร์ขึ้นอยู่กับความพึงพอใจของท่าน**

### การจองและการชำระ

1. **ชำระเงินมัดจำท่านละ 30,000 บาท** ภายหลังจากที่ท่านส่งเอกสารการจองภายใน 2 วัน โดยโอนเข้าบัญชี ที่นี้จะยืนยันเมื่อได้รับเงินมัดจำแล้วเท่านั้น
2. ส่วนที่เหลือชำระ 30 วัน ก่อนการเดินทาง เฉพาะวันหยุดยาวและนักชดถุภษ์ ชำระส่วนที่เหลือ 45 วัน ก่อนการเดินทาง เนื่องจากทางบริษัทต้องสำรองค่าใช้จ่ายในส่วนของคุณค่าที่พักและตั๋วเครื่องบิน มิฉะนั้นจะถือว่าท่านยกเลิกการเดินทางโดยอัตโนมัติ
  - 1) หากไม่ชำระมัดจำตามที่กำหนด ขออนุญาตตัดที่นั่งให้ลูกค้าท่านอื่นที่รออยู่
  - 2) หากชำระไม่ครบตามจำนวน บริษัทฯ ถือว่าท่านยกเลิกการเดินทางโดยอัตโนมัติ โดยไม่มีเงื่อนไข
  - 3) เมื่อท่านชำระเงินแล้ว ไม่ว่าจะทั้งหมดหรือบางส่วน ทางบริษัทฯ ถือว่าท่านได้ยอมรับเงื่อนไขและข้อตกลงต่างๆที่ได้ระบุไว้ทั้งหมดนี้แล้ว

## KER020911-EK Enchanting East Europe 9D 6N

3. ส่งสำเนาหน้าพาสปอร์ตของผู้ที่เดินทาง ที่มีอายุการใช้งานไม่น้อยกว่า 6 เดือนและเหลือหน้ากระดาษอย่างต่ำ 2 หน้า เพื่อทำการสำรองที่นั่งภายใน 2 วัน นับจากวันจอง หากไม่ส่งสำเนาหน้าพาสปอร์ตทางบริษัทขออนุญาตยกเลิกการจองตั๋วโดยอัตโนมัติ
4. เมื่อได้รับการยืนยันว่ากรุ๊ปออกเดินทางได้ ลูกค้าสามารถจัดเตรียมเอกสารในการขอวีซ่าได้ทันที
5. หากท่านที่ต้องการออกตัวโดยสารภายในประเทศ (กรณีลูกค้าอยู่ต่างจังหวัด) ให้ท่านติดต่อเจ้าหน้าที่ก่อนออกบัตรโดยสารทุกครั้ง หากออกบัตรโดยสารโดยมิแจ้งเจ้าหน้าที่ ทางบริษัทขอสงวนสิทธิ์ไม่รับผิดชอบ ค่าใช้จ่ายที่เกิดขึ้น
6. การยื่นวีซ่าในแต่ละสถานทูตมีการเตรียมเอกสาร และมีขั้นตอนการยื่นวีซ่าไม่เหมือนกัน ทั้งแบบหมู่คณะและยื่นรายบุคคล (แสดงตน) ท่านสามารถสอบถามข้อมูลเพื่อประกอบการตัดสินใจก่อนการจองได้จากทางเจ้าหน้าที่
7. กรณีวีซ่ายังไม่ทราบผลก่อนเดินทาง 30 วันทำการ ทางบริษัทต้องขอเก็บค่าทัวร์ทั้งหมดก่อน ตามกำหนดเงื่อนไขการชำระเงิน แต่หากวีซ่าของท่านไม่ผ่านการพิจารณาจากทางสถานทูตไม่ว่าจะด้วยเหตุผลใดก็ตาม ทางบริษัทจะคืนเงินค่าทัวร์ให้ท่าน โดยทางบริษัท ขอสงวนสิทธิ์ในการหักค่าใช้จ่ายที่เกิดขึ้นจริง
8. หากท่านจองและส่งเอกสารในการทำวีซ่าเข้าประเทศล่าช้า ไม่ทันกำหนดการออกตัวกับทางสายการบินและผลของวีซ่าของท่านไม่ผ่าน บริษัทฯ จะขอสงวนสิทธิ์ในการไม่คืนเงินค่ามัดจำทั้งหมด
9. หากในขณะของท่านมีผู้ต้องการดูแลพิเศษ นั่งรถเข็น (Wheelchair), เด็ก, ผู้สูงอายุ, มีโรคประจำตัวหรือไม่สะดวกในการเดินทางท่องเที่ยวในระยะเวลาเกินกว่า 4-5 ชั่วโมงติดต่อกัน ท่านและครอบครัวต้องให้การดูแลสมาชิกภายในครอบครัวของท่านเอง เนื่องจากการเดินทางเป็นหมู่คณะ หัวหน้าทัวร์มีความจำเป็นต้องดูแลคณะทัวร์ทั้งหมด

## เงื่อนไขการออกเดินทาง

กรุณาอ่านศึกษารายละเอียดทั้งหมดก่อนทำการจอง เพื่อความถูกต้องและความเข้าใจตรงกันระหว่างลูกค้าและบริษัท

1. ในแต่ละเส้นทางจะมีการกำหนดผู้เดินทางขั้นต่ำของการออกเดินทาง โดยในทัวร์นี้กำหนดให้มีผู้เดินทาง **ขั้นต่ำ 10 ท่าน** หากมีผู้เดินทางไม่ถึงที่กำหนด บริษัทฯ ขอสงวนสิทธิ์ในการเพิ่มค่าทัวร์ หรือเลื่อนการเดินทาง หรือ ยกเลิกการเดินทาง หากท่านมีไฟล์ทบินภายในประเทศ แต่มิได้แจ้งทางให้ทางเราทราบล่วงหน้าก่อนทางบริษัทฯ จะไม่รับผิดชอบใดๆ ทั้งสิ้น ดังนั้น กรุณาสอบถามยืนยันการออกเดินทางก่อนจองไฟล์ทบินภายในประเทศหรือต่างประเทศทุกครั้ง
2. หากกรุ๊ปคอมเฟิร์มแล้ว ไม่สามารถเลื่อนการเดินทางได้ ไม่ว่าจะเกิดเหตุการณ์ใดๆ ต่อท่านก็ตาม อันเนื่องมาจากการคอนเฟิร์มของกรุ๊ปนั้น ประกอบจากตัวเลขการจองการเดินทางของท่าน หากท่านถอนตัวออก ทำให้กรุ๊ปมีค่าใช้จ่ายเพิ่มเติมขึ้น หรืออาจทำให้กรุ๊ปไม่สามารถออกเดินทางได้ ดังนั้น ทาง

## KER020911-EK Enchanting East Europe 9D 6N

บริษัทฯ ขอสงวนสิทธิ์ไม่อนุญาตให้เลื่อนวันเดินทางใดๆ ได้ทั้งสิ้น หากยกเลิกจะต้องเป็นไปตามเงื่อนไขการยกเลิกการจอง

3. การชำระเงิน หมายถึง ท่านได้ยอมรับข้อเสนอลงทะเบียนจำนวนตามที่ท่านได้จองเข้ามา หากท่านชำระเงินเข้ามาแล้วจะไม่สามารถเปลี่ยนแปลงจำนวนผู้เดินทางได้ และหากมีความจำเป็นจะต้องเปลี่ยนแปลงท่านจะยินยอมให้ทางบริษัทฯ คิดค่าใช้จ่ายที่ทางบริษัทเสียหาย รวมถึงค่าเสียเวลาในการขาย อย่างน้อยที่สุดเท่าจำนวนเงินมัดจำ ทั้งนี้ทั้งนั้นให้เป็นไปตามเงื่อนไขของบริษัทฯ

## เงื่อนไขการยกเลิกการจองและการปรับเงินค่าบริการ

1. **ยกเลิกการเดินทาง 45 วัน ไม่เก็บค่าใช้จ่าย** (ในกรณีวันเดินทางตรงกับเทศกาลหรือวันหยุดยาว เช่น สงกรานต์ / ปีใหม่ เป็น 60 วัน) หรือ หักค่าใช้จ่ายที่เกิดขึ้นจริง (ถ้ามี)
2. **ยกเลิกก่อนการเดินทาง 30 วัน คืนเงิน 100% ของค่าทัวร์ที่จ่ายมาแล้ว** หรือ หักค่าใช้จ่ายที่เกิดขึ้นจริง เช่น ค่ามัดจำตัวเครื่องบิน, ค่ามัดจำโรงแรม, ค่าวีซ่า (ถ้ามี)
3. **ยกเลิกก่อนการเดินทาง 15-29 วัน คืนเงิน 50% ของค่าทัวร์ที่จ่ายมาแล้ว** และหักค่าใช้จ่ายที่เกิดขึ้นจริง เช่น ค่ามัดจำตัวเครื่องบิน, ค่ามัดจำโรงแรม, ค่าวีซ่า (ถ้ามี)
4. **ยกเลิกก่อนการเดินทางน้อยกว่า 15 วัน** ทางบริษัทขอสงวนสิทธิ์ไม่คืนเงินค่าทัวร์ที่ชำระแล้วทั้งหมด
5. หากมีการยกเลิกการเดินทางโดยไม่ใช้ความผิดของบริษัททัวร์ ทางบริษัทขอสงวนสิทธิ์ไม่รับผิดชอบและคืนค่าทัวร์ส่วนใดส่วนหนึ่งให้ท่านได้ไม่ว่ากรณีใดๆทั้งสิ้น เช่น สถานทูตปฏิเสธวีซ่า ด้านตรวจคนเข้าเมือง เอกสารปลอม นโยบายห้ามเข้าออกประเทศ ฯลฯ
6. กรณียื่นวีซ่าแล้วไม่ได้รับการอนุมัติจากทางสถานทูต (วีซ่าไม่ผ่าน) และท่านได้ชำระค่าทัวร์ทั้งหมดหรือค่ามัดจำมาแล้ว ทางบริษัทขอสงวนสิทธิ์ในการหักค่าบริการ ค่ายื่นวีซ่า และค่าใช้จ่ายที่เกิดขึ้นจริง อาทิ เช่น กรณีออกตัวเครื่องบินแล้ว หรือได้ชำระค่าบริการในส่วนของท่านต่างประเทศ เช่น โรงแรม ตัวรถไฟ เป็นต้น
7. กรณีต้องการเปลี่ยนแปลงพีเรียลวันเดินทาง (เลื่อนวันเดินทาง) ทางบริษัทขอสงวนสิทธิ์ในการหักค่าใช้จ่ายการดำเนินการต่างๆ ที่เกิดขึ้นจริงสำหรับการดำเนินการจองครั้งแรก ตามจำนวนครั้งที่เปลี่ยนแปลง ไม่ว่ากรณีใดๆทั้งสิ้น

## หมายเหตุสำคัญเพิ่มเติม

1. บริษัทฯ ขอสงวนสิทธิ์ที่จะไม่รับผิดชอบต่อค่าชดเชยความเสียหายกรณีที่เกิดจากเหตุสุดวิสัย อาทิ การล่าช้าของสายการบิน, การนัดหยุดงาน, การประท้วง, การก่อจลาจล, อุบัติเหตุ, ปัญหาการจราจร, ภัยธรรมชาติ, ภูเขาไฟระเบิด, แผ่นดินไหวโรคระบาดและเหตุสุดวิสัยต่าง ๆ ฯลฯ ที่ไม่สามารถคาดการณ์ล่วงหน้าได้

## KER020911-EK Enchanting East Europe 9D 6N

2. บริษัทฯ ขอสงวนสิทธิ์ในการเปลี่ยนแปลงรายการท่องเที่ยวหรือยกเลิกจากเหตุสุดวิสัย อาทิ การล่าช้าของสายการบิน, การนัดหยุดงาน, การประท้วง, การก่อจลาจล, อุบัติเหตุ, ปัญหาการจราจร, ภัยธรรมชาติ, ภูเขาไฟระเบิด, แผ่นดินไหว, โรคระบาดและเหตุสุดวิสัยต่างๆ ฯลฯ ที่ไม่สามารถคาดการณ์ล่วงหน้าได้ ทั้งนี้ทางบริษัทฯ จะคำนึงถึง ผลประโยชน์และความปลอดภัยของทุกท่านเป็นสำคัญ
3. ขอสงวนสิทธิ์การเก็บค่าน้ำมันและภาษีสนามบินทุกแห่งเพิ่ม หากสายการบินมีการปรับขึ้นก่อนวันเดินทาง
4. บริษัทฯ ขอสงวนสิทธิ์ในการเปลี่ยนเที่ยวบิน โดยมีต้องแจ้งให้ทราบล่วงหน้าอันเนื่องมาจากสาเหตุต่างๆ
5. ท่านจะต้องเป็นผู้รับผิดชอบดูแลทรัพย์สินของมีค่าส่วนตัวต่างๆ ของท่านเอง หากเกิดการสูญหายของทรัพย์สินส่วนตัว ของมีค่าต่างๆ ระหว่างการเดินทางท่องเที่ยวอันมีสาเหตุมาจากผู้เดินทาง ทางบริษัทฯ จะไม่สามารถรับผิดชอบทุกกรณี
6. บริษัทฯ ขอสงวนสิทธิ์ที่จะไม่รับผิดชอบต่อค่าชดเชยความเสียหายกรณีที่กองตรวจคนเข้าเมืองไม่อนุญาตให้ เดินทางออก หรือกองตรวจคนเข้าเมืองของแต่ละประเทศไม่อนุญาตให้เข้าเมืองรวมทั้งในกรณีที่ท่านจะใช้หนังสือ เดินทางราชการ (เล่มสีน้ำเงิน) เดินทาง หากท่านถูกปฏิเสธการเดินทางเข้าหรือออกนอกประเทศใดประเทศหนึ่ง หรือ เนื่องจากเหตุผลหรือความผิดของตัวเอง
7. ในกรณีที่พาสปอร์ตของท่านชำรุด หรือมีตราประทับใด ๆ ที่ไม่เกี่ยวข้องกับการเดินทาง และสายการบินแจ้งว่าไม่สามารถใช้เดินทางได้ หรือเกิดจากเอกสารปลอม หรือการห้ามของเจ้าหน้าที่ ไม่ว่าจะเหตุผลใดๆ ก็ตาม ทางบริษัทฯ ขอสงวนสิทธิ์ในการคืนเงินไม่ว่ากรณีใดๆ เนื่องจากทางบริษัทฯ ได้มีการชำระค่าใช้จ่ายในการเดินทางทั้งหมดไปเรียบร้อยแล้ว
8. กรณีที่ทางลูกค้าใช้บริการของทางบริษัทฯ ไม่ครบ อาทิ ไม่เที่ยวในบางรายการ ไม่ทานอาหารบางมื้อ ซึ่งเกิดจากการตัดสินใจของทางลูกค้าเอง ขอสงวนสิทธิ์ไม่คืนเงินในการบริการนั้นๆ เนื่องจากค่าใช้จ่ายทุกอย่างทางบริษัทฯ ได้ชำระค่าใช้จ่ายให้ตัวแทนต่างประเทศก่อนเดินทางแล้ว
9. บริษัทฯ ขอสงวนสิทธิ์ในการขายหรือไม่ขายเป็นรายการ เช่น ผู้ที่ตั้งครรภ์, เด็กอายุต่ำกว่า 2 ขวบ, ผู้ที่นั่งวีลแชร์ หรือบุคคลที่ไม่สามารถดูแลตัวเองได้ ฯลฯ กรุณาแจ้งบริษัทฯ เพื่อสอบถามและหาข้อสรุปร่วมกันเป็นรายการนี้
10. ราคาทัวร์เป็นการชำระแบบเหมาจ่ายกับต่างประเทศไปหมดก่อนกรู๊ปเดินทางแล้วหากท่านไม่ได้ใช้บริการบางรายการหรือยกเลิกไม่สามารถเรียกเงินคืนได้
11. เนื่องจากเราเดินทางเป็นหมู่คณะ ทางบริษัทจึงคำนึงถึงประโยชน์ และความปลอดภัยของส่วนรวมเป็นสำคัญ
12. ห้ามนำเข้ากัญชา กัญชง หรือผลิตภัณฑ์ที่มีส่วนผสมของพืชชนิดดังกล่าวเข้าประเทศ หากฝ่าฝืน จะมีโทษตามกฎหมายของแต่ละประเทศ บางประเทศมีโทษสูงถึงประหารชีวิต
13. มัคคุเทศก์ พนักงาน และตัวแทนของบริษัทฯ ไม่มีสิทธิ์ในการให้คำสัญญาใดๆ ทั้งสิ้นแทนบริษัทฯ นอกจากนี้มีเอกสารลงนามโดยผู้มีอำนาจของบริษัทฯ กำกับเท่านั้น

## ตัวเครื่องบินและที่นั่งบนเครื่อง

1. ตัวเครื่องบินเป็นแบบหมู่คณะ ผู้โดยสารจะต้องเดินทางไป-กลับพร้อมกรุ๊ป หากต้องการเลื่อนวันเดินทางกลับท่าน จะต้องชำระค่าใช้จ่ายส่วนต่างของสายการบินและบริษัททัวร์เรียกเก็บ
2. ทางบริษัทฯ ได้สำรองที่นั่งพร้อมชำระเงินมัดจำค่าตัวเครื่องบินเรียบร้อยแล้วหากท่านยกเลิกทัวร์ไม่ว่าจะด้วยสาเหตุใดทางบริษัทฯ ขอสงวนสิทธิ์การเรียกเก็บค่ามัดจำตัวเครื่องบิน ซึ่งมีค่าใช้จ่ายแล้วแต่สายการบินและ ช่วงเวลาเดินทาง
3. กรณีท่านยกเลิกการเดินทางและทางบริษัทฯ ได้ทำการออกตัวเครื่องบินไปแล้ว (กรณีตัว Refund) ผู้เดินทางต้องเป็น ผู้รอนเงิน Refund โดยปกติประมาณ 3 – 6 เดือน และเงิน Refund ที่ได้จะขึ้นอยู่กับแต่ระบบของสายการบินนั้น ๆ เป็นผู้กำหนด
4. บริษัทขอสงวนสิทธิ์ในการเก็บเงินเพิ่มเติมในกรณีที่สายการบินมีการปรับราคาภาษีน้ำมันเพิ่มเติมโดยมีเอกสารยืนยันจากทางสายการบิน
5. การจัดที่นั่งบนเครื่องบินของกรุ๊ปข้อกำหนดเป็นไปโดยสายการบินเป็นผู้กำหนดซึ่งทางบริษัทไม่สามารถเข้าไปแทรกแซงได้ และทางบริษัทไม่อาจรับประกันได้ว่าท่านจะได้ที่นั่งตามที่ท่านต้องการได้
6. กรณีท่านที่จะออกตัวบินภายในประเทศหรือกรณีท่านออกตัวเองกรุณาแจ้งบริษัทเพื่อขอคำยืนยันว่าทัวร์นั้นสามารถ ออกเดินทางได้แน่นอน มิฉะนั้นทางบริษัทจะไม่รับผิดชอบค่าใช้จ่ายที่เกิดขึ้น
7. ที่นั่ง Long Leg ทางบริษัทไม่สามารถริเคลวสให้ได้จะขึ้นกับข้อกำหนดของสายการบินเป็นผู้กำหนด
8. ท่านที่ใช้ไมล์หรือแต้มบัตรเครดิตแลกตัวท่านจะต้องเป็นผู้ดำเนินการด้วยตัวท่านเอง
9. น้ำหนักกระเป๋าสัมภาระที่โหลดหรือถือขึ้นเครื่องสายการบินเป็นผู้กำหนดหากท่านมีน้ำหนักเกินกว่ากำหนดท่าน จะต้องเป็นผู้เสียค่าปรับนั่นเอง
10. ทางบริษัทฯ ไม่รับผิดชอบกรณีเกิดการสูญเสี่ย, สูญหายของกระเป๋าและสัมภาระของผู้โดยสาร
11. กรณีผู้เดินทางต้องการความช่วยเหลือเป็นพิเศษ อาทิเช่น ใช้วีลแชร์ กรุณาแจ้งบริษัทฯ ล่วงหน้าอย่างน้อย 7 วันก่อนเดินทาง มิฉะนั้นบริษัทฯ ไม่สามารถจัดการล่วงหน้าได้

## โรงแรมที่พัก

1. รายการนี้เป็นเพียงข้อเสนอที่ต้องได้รับการยืนยันจากบริษัทอีกครั้ง หลังจากได้สำรองโรงแรมที่พักในต่างประเทศเรียบร้อยแล้ว โดยโรงแรมจัดในระดับใกล้เคียงกัน ซึ่งอาจจะปรับเปลี่ยนตามที่ระบุในโปรแกรม

## KER020911-EK Enchanting East Europe 9D 6N

2. การจัดการห้องพัก เป็นสิทธิของโรงแรมในการจัดการห้องพักให้กับกรุ๊ปที่เข้าพัก โดยมีห้องพักสำหรับผู้สูบบุหรี่ / ปลอดบุหรี่ได้ โดยอาจจะขอเปลี่ยนห้องได้ตามความประสงค์ของผู้ที่พัก ทั้งนี้ขึ้นอยู่กับความพร้อมให้บริการของโรงแรม และไม่สามารถรับประกันได้
3. สำหรับท่านที่เข้าพักห้อง 3 เตียง ขนาดของห้องพักขึ้นอยู่กับทางโรงแรมเป็นผู้จัดถือว่าท่านยอมรับข้อตกลงแล้ว
4. เนื่องจากการวางแผนแบบห้องพักของแต่ละโรงแรมแตกต่างกันอาจทำให้ห้องพักแบบห้องเดี่ยว (Single) และห้องคู่ (Twin/Double) และห้องพักแบบ 3 ท่าน/ 3 เตียง (Triple Room) ห้องแต่ละประเภทจะไม่ติดกันหรืออยู่คนละชั้น
5. กรณีต้องการห้องพักแบบ 3 ท่านต่อห้อง หรือ ห้องแบบ 3 เตียง (Triple) โรงแรมมีห้อง Triple เพียงพอ ขอสงวนสิทธิ์ในการจัดห้องให้เป็นแบบ แยก 2 ห้อง คือ 1 ห้องพักรู้น และ 1 ห้องพักเดี่ยว โดยอาจจะมีค่าใช้จ่าย ขึ้นอยู่กับแต่ละโรงแรม
6. กรณีที่มีงานจัดประชุมนานาชาติ (Trade Fair) เป็นผลให้ค่าโรงแรมสูงขึ้นมากและห้องพักในโรงแรมเต็ม (บางครั้งต้องจองโรงแรมข้ามปี) ทางบริษัทฯ ขอสงวนสิทธิ์ในการปรับเปลี่ยนหรือย้ายเมืองเพื่อให้เกิดความเหมาะสม
7. โรงแรมในยุโรปจะมีลักษณะ Traditional Building (อาจจะดูเก่าๆคลาสสิก) บางโรงแรมห้องที่เป็นห้องเดี่ยวอาจเป็นห้องที่มีขนาดกะทัดรัดและไม่มีอ่างอาบน้ำ ซึ่งอยู่ในการออกแบบของแต่ละโรงแรม นั้นๆ และแต่ละห้องอาจมีลักษณะแตกต่างกันด้วย
8. โรงแรมหลายแห่งในยุโรป จะไม่มีเครื่องปรับอากาศเนื่องจากอยู่ในแถบที่มีอุณหภูมิต่ำ เครื่องปรับอากาศจะมีในช่วงฤดูร้อนเท่านั้น
9. บางโรงแรมไม่มีพนักงานยกกระเป๋าหรือบางครั้งอยู่ในเมืองเก่ารถโค้ชไม่สามารถเข้าถึงได้ท่านจะต้องนำสัมภาระของท่านเข้าห้องพักด้วยตัวท่านเอง

## การยื่นวีซ่า / การอนุมัติวีซ่า

1. การอนุมัติวีซ่าเป็นเอกสิทธิ์ของสถานทูต ทางบริษัทฯไม่มีส่วนเกี่ยวข้องใดๆทั้งสิ้น ทั้งนี้บริษัทเป็นเพียงตัวกลางและคอยบริการอำนวยความสะดวกให้แก่ผู้เดินทางเท่านั้น เงินค่าสมัครยื่นวีซ่าทางสถานทูตเป็นผู้เก็บ หากผลวีซ่า ออกมาว่าท่านไม่ผ่าน ทางสถานทูตจะไม่คืนเงินค่าวีซ่า และค่าบริการจากตัวแทนยื่นวีซ่าไม่ว่าในกรณีใดๆทั้งสิ้น และทางสถานทูตมีสิทธิที่จะไม่ตอบเหตุผลของการปฏิเสธวีซ่าในทุกกรณี
2. กรณีที่ท่านวีซ่าผ่านแต่กรุ๊ปออกเดินทางไม่ได้เนื่องจากผู้เดินทางท่านอื่นในกลุ่มโดนปฏิเสธวีซ่า ทางบริษัทฯ ขอสงวนสิทธิ์ในการไม่คืนเงินค่าวีซ่าและค่าบริการจากตัวแทนยื่นให้กับท่าน เนื่องจากเป็นค่าใช้จ่ายที่เกิดขึ้นโดยสถานทูตเป็นผู้เรียกเก็บและท่านสามารถนำวีซ่าไปใช้เดินทางได้หากวีซ่ายังไม่หมดอายุ

KER020911-EK Enchanting East Europe 9D 6N

3. สำหรับท่านที่พำนักอาศัย ศึกษา หรือ ทำงานอยู่ต่างประเทศท่านจะต้องเป็นผู้ยื่นวีซ่าด้วยตัวท่านเอง ณ ประเทศที่ท่านพำนักอาศัยอยู่
4. ท่านที่มีวีซ่าอยู่แล้วกรุณาแจ้งบริษัทเพื่อตรวจสอบว่าสามารถใช้ได้

**\*\* เมื่อท่านชำระเงินค่าทัวร์ให้กับทางบริษัทฯ แล้ว \*\***  
**\*\* จะถือว่าท่านได้ยอมรับเงื่อนไขข้อตกลงทั้งหมดนี้ \*\***