



Classic Germany

คลาสสิก เยอรมนี

โดยสายการบิน Emirates Airline (EK)

8D 5N



ราคาเริ่มต้น

89,999.-

- ✈️ เดินทาง 3-10 มีนาคม 66 (วันหยุดมาฆบูชา)
- ✈️ เดินทาง 7-14 เม.ย. 66 (วันหยุดสงกรานต์)
- ✈️ เดินทาง 29 เม.ย.-6 พ.ค. 66 (วันหยุดแรงงาน)

ล่องเรือแม่น้ำไรน์ St.Goar สู่เมือง Boppard
เมืองสุดคลาสสิก Würzburg
ภัตตาคารแห่งเมือง Würzburg
เมืองประวัติศาสตร์ Nuremberg
เมืองเก่า Rothenburg

จัตุรัส Marktplatz
ปราสาท Heidelberg และสะพานเก่า Alte Brücke
ทะเลสาบค็อยเซ่ และโรงงานนาฬิกาทุกุกู
นั้งกระเช้าพิชิตยอดเขา Zugspitze
ทะเลสาบโอนีเซ่

จัตุรัสมาเรียนพลาคซ์
ประตูแห่งชัยชนะ อะโบลส์เฟราเอินเคียร์เชอ
ช้อปปิ้ง Ingolstadt Village
เมนูพิเศษ
ไล้กรอก วิทยุ และ เบียร์เยอรมัน

1

กรุงเทพฯ(สนามบินสุวรรณภูมิ)

22.00 น. คณะพร้อมกัน ณ อาคารผู้โดยสารขาออกระหว่างประเทศชั้น 4 สนามบินสุวรรณภูมิ เคาน์เตอร์สายการบินเอมิเรตส์ แอร์ไลน์ (EK) พบเจ้าหน้าที่ของบริษัทฯ คอยให้การต้อนรับและอำนวยความสะดวก

2

แฟรงค์เฟิร์ต-เซนต์กอร์-ล่องเรือเซนต์กอร์ บ็อบพาร์ด-แฟรงค์เฟิร์ต

01.05 น. ออกเดินทางสู่สนามบินแฟรงค์เฟิร์ต ประเทศเยอรมนี โดยสายการบินเอมิเรตส์ แอร์ไลน์ (EK) เที่ยวบินที่ EK385 (01.05–05.00) // EK45 (08.40–12.45(+1)) ใช้ระยะเวลาในการเดินทางประมาณ 17.40 ชั่วโมง บริการอาหารและเครื่องดื่มบนเครื่อง

12.45 น. เดินทางถึงสนามบินแฟรงค์เฟิร์ต ประเทศเยอรมนี (เวลาท้องถิ่นช้ากว่าประเทศไทย 6 ชั่วโมง) หลังผ่านพิธีตรวจคนเข้าเมืองแล้ว นำท่านเดินทางสู่เมือง เซนต์กอร์ (St.Goar) ระยะทาง 116 กม. ใช้ระยะเวลาเดินทางประมาณ 1.30 ชม. เมืองเล็กๆ ที่มีชื่อเสียงเพราะบทกวีของ Heinrich Heine เป็นเมืองที่ได้รับการดูแลรักษาอย่างดีเยี่ยม ยังคงให้ภาพประทับใจเหมือนที่เคยเป็นมาในคริสต์วรรษที่ 19 นำคณะล่องเรือชมความสวยงามสองฟากฝั่งแม่น้ำไรน์ ที่มีเรื่องราวของปราสาทต่าง ๆ เก่าแก่มากมายของมหาเศรษฐีในอดีตจากยุคโรมันและชาวเยอรมันเผ่าต่าง ๆ เรือจะนำท่านผ่านหน้าผา , ลอเรไล อันเป็นตำนานของหญิงสาวที่คร่ำชีวิตผู้คนที่เดินทางโดยเรือผ่านแม่น้ำสายนี้จนเข้าสู่เมืองบ็อบพาร์ด เมืองแสนสวยริมฝั่งแม่น้ำไรน์ นำท่านเดินทางกลับสู่เมืองแฟรงค์เฟิร์ต



เย็น

รับประทานอาหารเย็น ณ ภัตตาคาร

KER150812-EK Classic Germany Route 8D 5N

พักที่ **Hotel NH Frankfurt Niederrad, Frankfurt** หรือเทียบเท่าระดับ 4 ดาว



3 แฟรงค์เฟิร์ต-เวิร์ทซ์บวร์ก-อนุสาวรีย์โจเซฟ-ศาลาว่าการ-มหาวิหารแห่งเมืองเวิร์ทซ์บวร์ก นูเรมเบิร์ก-จัตุรัสกลางเมือง-โบสถ์พระแม่มาเรีย

เช้า รับประทานอาหารเช้า ณ โรงแรม

นำท่านเดินทางสู่ **เมืองเวิร์ทซ์บวร์ก (WURZBURG)** เมืองแรกในการเริ่มต้นเดินทางเข้าสู่เส้นทางสายโรแมนติกอย่างเป็นทางการ เป็นเมืองที่ตั้งอยู่บนเนินเขา ริมน้ำแม่น้ำเมน (MAIN) เป็นอีกแหล่งของการเพาะปลูกองุ่นเพื่อผลิตไวน์ของเยอรมัน ซึ่งบรรดาสถาปัตยกรรมในเมืองนี้ล้วนเป็นสไตล์บาร็อค จึงได้รับสมญานามว่าเป็น Baroque City นอกจากนี้ยังถือเป็นเมืองแห่งบิชอป (Bishop) เพราะในอดีตนั้นได้ตกอยู่ภายใต้การปกครองของฝ่ายศาสนาโดยตลอด

หลังจากนั้นนำท่านเดินทางสู่ **เมืองเวิร์ทซ์บวร์ก (WUERZBURG)** เมืองบนเนินเขาทางตอนเหนือของแคว้นบาวาเรีย ตั้งอยู่ริมฝั่งแม่น้ำเมนซึ่งเป็นอีกแหล่งเพาะปลูกองุ่นเพื่อผลิตไวน์ของเยอรมัน และเป็นเมืองที่ได้รับการยกย่องให้เป็นมรดกโลกจากองค์การยูเนสโก นำท่านชมความงดงามของเมืองมรดกโลกเมืองนี้ โดยเริ่มจาก **ศาลาว่าการเมือง (City Hall)** และแวะถ่ายรูปกับ **มหาวิหาร**



แห่งเมืองเวิร์ทซบวร์ก (Würzburg Cathedral) สร้างขึ้นเมื่อ ค.ศ. 788 และในการก่อสร้างระหว่างปี 1040 - 1225 ได้รับอิทธิพลจากศิลปะแบบโรมานเนสก์ จึงทำให้ภายนอกมหาวิหารสร้างแบบโรมานเนสก์ จากนั้นนำท่านแวะถ่ายรูปกับ **Würzburg Residence** สร้างขึ้นในสมัยศตวรรษที่ 10 ซึ่งอดีตคือพระราชวังเก่าสร้างแบบสถาปัตยกรรมบาโรก และได้มีการบูรณะหลายครั้งเนื่องจากถูกทำลายจากสงครามโลกครั้งที่ 2

กลางวัน

รับประทานอาหารกลางวัน ณ ภัตตาคาร

นำท่านเดินทางสู่**เมืองนูเรมเบิร์ก (Nuremberg)** เมืองที่ได้รับสมญานามว่าเป็นเมืองแห่งเทพนิยาย หากใครเป็นคนที่ชื่นชอบความสวยงามของธรรมชาติ ขุนเขาสลับซับซ้อน ปราสาทราชวังแบบในการ์ตูน ทางเดินโรยกรวด ปูหินแบบยุคกลาง โบสถ์สวยเก่าแก่ หิมะที่ปกคลุมชาวโพลนไปทั่วทั้งเมือง ต้องที่นี่ เพราะนูเรมเบิร์คนั้นเสมือนดังเมืองแห่งเทพนิยายที่ได้รับการรักษาเอาไว้ได้อย่างสมบูรณ์ จากนั้นนำท่าน**เดินชมเมืองโบราณ**ที่มีอายุกว่า 900 ปี ผ่านชมเขี้ยวฮาล์ โรงเก็บส่วยภาชีอากรในอดีตที่ถือเป็นอาคารประวัติศาสตร์อีกแห่งหนึ่งของเมืองนูเรมเบิร์ก จากนั้นนำท่านชมบริเวณ **จัตุรัสกลางใจเมือง (HAUPTMARKT)** ซึ่งมีตลาดนัดขนาดใหญ่ประจำเมืองอันถือเป็นตลาดนัดคริสต์มาสที่ใหญ่ที่สุดในประเทศเยอรมนีด้านตะวันออกของตลาดมี**โบสถ์พระแม่มาเรีย (FRAUENKIRCHE)** จุดเด่นคือ มินาฬิกาตุ๊กตาไหลลานที่หน้าจั่วของโบสถ์พระแม่มาเรีย ตัวนาฬิกา

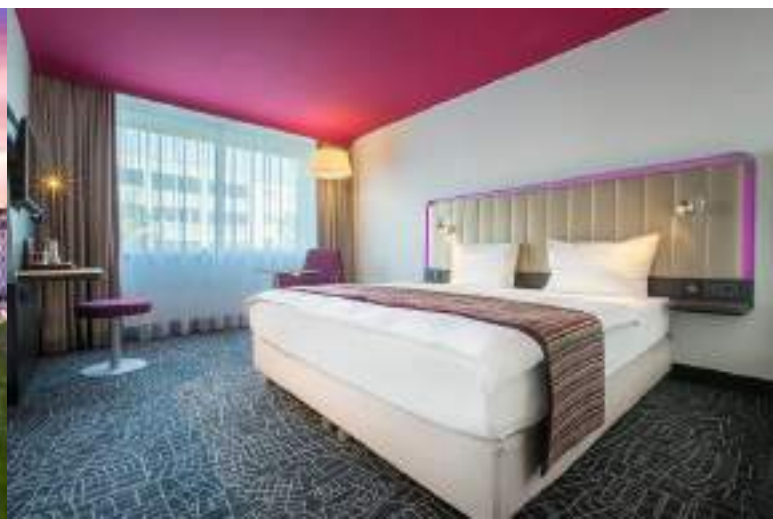


และ ตึกตึกระดานนี้ถูกสร้างเพิ่มเติมภายหลังในปี ค.ศ.1509 เพื่อเป็นการรำลึกถึงพระราชกฤษฎีกา
ทองคำปี 1356 ที่ตราขึ้นตามพระราชบัญชาของจักรพรรดิคาร์ลที่ 4 แห่งจักรวรรดิโรมันอันศักดิ์สิทธิ์

เย็น

รับประทานอาหารเย็น ณ ภัตตาคาร

พักที่ **Hotel Park Inn by Radisson Nurnberg, Nuremberg** หรือเทียบเท่าระดับ 4 ดาว



4 นูเรมเบิร์ก-โรเธนเบิร์ก-ศาลากลางเมือง-จัตุรัส MarktPlatz-เมืองไฮเดลเบิร์ก ปราสาทไฮเดลเบิร์ก

เช้า รับประทานอาหารเช้า ณ โรงแรม

นำท่านเดินทางสู่ **เมืองโรเธนเบิร์ก** แห่งเทาเบอร์ ได้กลายเป็นส่วนหนึ่งในประวัติศาสตร์ของเส้นทางสายโรแมนติกของเยอรมนี เข้าสู่เขตเมืองเก่าซึ่งเป็นศูนย์กลางเมืองทางประวัติศาสตร์และ



แนวกำแพงป้องกันเมืองดั้งเดิมบ่งบอกถึงความรุ่งเรืองของเมืองที่ทำการค้าไวน์, โค, กระบือ (เยอรมัน) และขนสัตว์ที่มีมาตั้งแต่ ค.ศ.1274 จัตุรัสใจกลางเมืองเป็นที่ตั้งของอาคารเทศบาลเมืองและโบสถ์เซนต์จาคอบ อีสระให้ท่านมีเวลาได้เก็บภาพประทับใจ ย้อนความทรงจำในยุคอัศวินหรือขุนนางเรืองอำนาจในยุคกลางหรือเลือกซื้อ สินค้าต่าง ๆ ที่ผลิตในเมืองนี้ นำท่านชมศาลากลางของเมืองโรเธนเบิร์ก ชมจัตุรัส MarktPlatz ซึ่งเต็มไปด้วยอาคารสวยงาม ประหนึ่งว่าท่านกำลังเดินอยู่ในเมืองเพนนิยาย

กลางวัน รับประทานอาหารกลางวัน ณ ภัตตาคาร

KER150812-EK Classic Germany Route 8D 5N

เดินทางสู่ **เมืองไฮเดลเบิร์ก (Heidelberg)** ใช้ระยะเวลาเดินทางประมาณ 1 ชม. เมืองที่สุดแสนโรแมนติก ตั้งอยู่ในรัฐบาเดน-เวือร์ทเทิมแบร์ก บริเวณฝั่งแม่น้ำเน็คคาร์ ซึ่งเป็นรัฐทางตะวันตกเฉียงใต้ของประเทศเยอรมนี โดยที่เมืองหลวงของรัฐนี้คือเมืองสตุ๊ตการ์ท เมืองไฮเดลเบิร์กมีความน่าสนใจ



มากทั้งประวัติศาสตร์ของเมือง อีกทั้งยังเป็นเมืองมรดกโลก ซึ่งในอดีตเมืองแห่งนี้เคยเป็นศูนย์กลางการศึกษาที่สำคัญของเยอรมัน เป็นที่ตั้งของมหาวิทยาลัยไฮเดลเบิร์ก ซึ่งเป็นมหาวิทยาลัยแห่งแรกของเยอรมัน ด้วยความสวยงามของเมืองนี้ทำให้มีนักท่องเที่ยวนับล้านคนในแต่ละปีต้องมาเยือนเมืองแห่งนี้เดินทางถึง เมืองไฮเดลเบิร์ก (HELDERBERG) นำท่านชม **ปราสาทไฮเดลเบิร์ก (Heidelberg Castle)** เป็นปราสาทเก่าในเมืองไฮเดลเบิร์ก ประเทศเยอรมนี เป็นหนึ่งในสิ่งก่อสร้างจากยุคเรอเนสซองส์ที่สำคัญที่สุดในตอนเหนือของเทือกเขาแอลป์ ไม่ปรากฏหลักฐานว่าปราสาทแห่งนี้สร้างขึ้นเมื่อใด แต่ปราสาทหลังนี้ได้รับการกล่าวถึงครั้งแรกในปีค.ศ. 1214 เมื่อจักรพรรดิฟรีดริชที่ 2 แห่งโรมันอันศักดิ์สิทธิ์ ได้พระราชทานปราสาทหลังนี้ให้แก่ลูโดวิจที่ 1 ดยุกแห่งบาวาเรีย ตั้งแต่นั้นมา ปราสาทหลังนี้ก็อยู่ในการครอบครองโดยตระกูลวิทเทิลส์บัค จากการทำปราสาทขนาดนี้มีขนาดใหญ่และตั้งอยู่บนเชิงเขา หน้าปราสาทมีแม่น้ำเน็คคาร์ไหลผ่าน ปราสาทหลังนี้จึงเป็นป้อมปราการอย่างดีในการป้องกันข้าศึก

เย็น

รับประทานอาหารเย็น ณ ภัตตาคาร



5 ไฮเดลเบิร์ก-ย่านเมืองเก่า-สะพานเก่า Alte Brücke-ทิวทัศน์-ทะเลสาบทิวทัศน์-ป่าดำ โรงงานนาฬิกาแก้ว

เช้า รับประทานอาหารเช้า ณ โรงแรม

นำท่านเดินชม **Marktplatz** ที่จัตุรัสแห่งนี้จะเป็นที่ตั้งของโบสถ์ Heiliggeistkirche หรือโบสถ์
วิญญาณศักดิ์สิทธิ์ โบสถ์นี้ถูกปรับปรุงและเปลี่ยนแปลงมามากมาย เดิมทีเป็นโบสถ์ที่ถูกสร้างด้วย
รูปแบบ Gothic แต่เมื่อเกิดสงครามฝรั่งเศสในปี 1709 โบสถ์นี้ได้รับความเสียหาย เมื่อมีการสร้างขึ้น
ใหม่จึงถูกสร้างขึ้นมาในแบบบารอค ส่วนเรื่องนิกายแรกเริ่มเป็นนิกายคาทอลิก ปัจจุบันก็กลายเป็น
โปรเตสแตนต์อย่างเต็มตัว ชมความสวยงามของ **สะพานเก่า Alte Brücke** สะพานหินหูกุ้มโค้ง
ทอดยาวข้ามแม่น้ำเน็คคาร์ ช่วงปี 1786-1788 เชื่อมต่อประตูเมืองเก่าที่โดดเด่นด้วยยอดหอคอย



KER150812-EK Classic Germany Route 8D 5N

ทรงกรวยแหลมแบบบารอคในช่วงศตวรรษที่ 13 เมื่อเดินข้ามสะพานจะเห็นปราสาทไฮเดลแบร์กสีชมพูอมแดงตั้งเด่นเป็นสง่าอยู่บนยอดเขา รวมถึงอาคารบ้านเรือนที่ตั้งเรียงรายอยู่ริมแม่น้ำเน็คคาร์

กลางวัน

รับประทานอาหารกลางวัน ณ ภัตตาคาร



นำท่านเดินทางสู่เมืองทิตีเซ่ (Titisee) เป็นเมืองตากอากาศขนาดเล็ก โอบล้อมด้วยขุนเขา ตั้งอยู่ในเขตของป่าดำที่ปกคลุมไปด้วยป่าสนยืนต้นนับหมื่นไร่ของเยอรมัน เป็นต้นกำเนิดของ เค้กแบล็กฟอเรสต์ อีกด้วย นำท่านเที่ยวชม ทะเลสาบทิตีเซ่ (Titisee Lake) เป็นสถานที่ท่องเที่ยวที่สำคัญติดอันดับความสวยงามในยุโรป ท่านจะได้สัมผัสกับทัศนียภาพของทะเลสาบที่มีฉากหลังเป็นป่าสนอยู่บนภูเขา ป่าดำ (Black Forest) เป็นเขตป่าสนที่มีขนาดใหญ่ อยู่ในพื้นที่รอยต่อระหว่างเยอรมันและฝรั่งเศสด้วยความหนาแน่นของป่าสน เมื่อมองจากมุมสูงจะดูเป็นป่าสีดำขนาดใหญ่ นำท่านชม โรงงานนาฬิกา cuckoo (Cuckoo Clocks) ที่มีต้นกำเนิดจากป่าดำเมืองทิตีเซ่ ของแท้ต้องทำจากไม้สนแกะสลัก มีฟังก์ชันการทำงานทั้งตีบอกเวลา มีนกร้อง, ตีกลตาเต็นรำและคนเลื่อยไม้ แสดงถึงวิถีชีวิตชาวทิตีเซ่

เย็น

รับประทานอาหารเย็น ณ ภัตตาคาร



6 ทิทิเซ-นั่งกระเช้าขึ้นสู่ ยอดเขาซูกสปีตเซ-ทะเลสาบไอบ์เซ-มิวนิค

เช้า รับประทานอาหารเช้า ณ โรงแรม

นำท่านนั่งกระเช้าขึ้นสู่ยอดเขา เพื่อชมความงดงามของยอดเขาซูกสปีตเซ นำทุกท่านทำลมหนาวกันที่ **ยอดเขาซูกสปีตเซ (Mt.Zugspitze)** ในประเทศเยอรมนีที่ด้านบนสามารถมองเห็นวิวทิวทัศน์ได้ถึง 4 ประเทศ ทั้งเยอรมัน ออสเตรีย สวิตเซอร์แลนด์ และอิตาลี รวมถึงยังสามารถมองเห็น **ทะเลสาบไอบ์เซ (Eibsee)** ได้ด้วย ในวันที่อากาศดีสามารถเห็นยอดเขาต่าง ๆ ในเทือกเขาแอลป์ได้ชัดเจน และเห็นยอดเขามากกว่า 400 ยอด ถือว่าเป็นศูนย์กลางอันดับหนึ่งของการเล่นกีฬาของเยอรมัน โดยเฉพาะการเล่นสกีอีกด้วย ยอดเขาซูกสปีตเซ (Zugspitze) เป็นยอดเขาที่สูงที่สุดในเทือกเขาแอลป์ อยู่ที่เมืองการ์มิช-พาร์เทินเคียร์เชิน (Garmisch - Partenkirchen) เมืองที่อยู่ทางตอนใต้สุดของประเทศเยอรมนี ซูกสปีตเซเป็นยอดเขาที่สูงที่สุดในเยอรมนี สูงถึง 2,962 เมตร



กลางวัน **รับประทานอาหารกลางวัน ณ ภัตตาคาร**

นำท่านเดินทางสู่ **เมืองมิวนิค (Munich)** ประเทศเยอรมัน หรือในภาษาเยอรมันเรียกเมืองนี้ว่า **มินเชิน (Munchen)** เมืองศูนย์กลางของวัฒนธรรมและเศรษฐกิจ และเป็นเมืองที่มีชื่อเสียงในการจัดงานเทศกาลเบียร์ หรือ “ออกโตเบอร์เฟส” ในเดือนตุลาคมของทุกปี ที่มีเสน่ห์แห่งแคว้นบาวาเรีย ซึ่งเป็นอีกเมืองในยุโรปที่มีบรรยากาศดีและสวยงาม อีสระให้ท่านพักผ่อนเดินเล่นชมเมืองมิวนิค



เย็น **รับประทานอาหารเย็น ณ ภัตตาคาร**

พักที่ **Hotel Leonardo Munchen City West, Munchen** หรือเทียบเท่าระดับ 4 ดาว



7 มิวนิค-ประตูแห่งชัยชนะ-จัตุรัสมาเรียนพลัส-โบสถ์เฟราเอนเคียร์เซอ-Ingolstadt Village

เช้า รับประทานอาหารเช้า ณ โรงแรม

นำท่านผ่านชมประตูแห่งชัยชนะ อาคารบ้านเรือน และพิพิธภัณฑ์ต่างๆ ที่เรียงอยู่บนถนนที่สวยงาม ถนนเม็กซีมิลเลียน ชมโอเปราเฮ้าส์ และเขตพระราชวังเก่า และนำท่านสู่ **จัตุรัสมาเรียนพลัส (Marienplatz)** ชมศาลาว่าการเมือง ซึ่งทุกๆ 11 โมง และ 5 โมงเย็นในฤดูร้อนจะมีเสียงนาฬิกาและตุ๊กตาดอกมาเต้นระบำ เป็นที่สนใจของนักท่องเที่ยวจากทั่วโลก นำท่านถ่ายภาพคู่ **โบสถ์เฟราเอนเคียร์เซอ (Frauenkirche)** หรือ Church of Our Lady เปรียบเสมือนสัญลักษณ์ของเมืองมิวนิค เนื่องจากสามารถมองเห็นโดมสีเขียวคู่แฝดของโบสถ์ตั้งตระหง่านอยู่ใกล้จัตุรัสมาเรียนพลัส โบสถ์แห่งนี้เคยได้รับความเสียหายจากสงครามโลกครั้งที่สอง แต่ก็ได้รับการออกแบบและก่อสร้างขึ้นมาใหม่ตามรูปแบบสถาปัตยกรรมเยอรมันโกธิค เชิญท่านชมย่านการค้าโดยรอบมาเรียนพลัส ทั้งร้านค้าพื้นเมือง และตลาดสินค้าการเกษตร เช่น ดอกไม้ ผลไม้ อาหารพื้นเมืองต่างๆ รวมทั้งได้กรอกเยอรมัน

กลางวัน รับประทานอาหารกลางวัน ณ ภัตตาคาร



นำท่านเดินทางสู่ [Ingolstadt Village outlet](#) ให้ท่านเพลิดเพลินกับการช้อปปิ้งสินค้าแบรนด์เนมชื่อดังในแบบที่ลดราคา ซึ่งมีร้านค้าต่าง ๆ มากมาย เช่น GUCCI, ARMANI, BALLY, COACH, PRADA, PHILIPP PLEIN, VERSACE เป็นต้น อีสระให้ท่านช้อปปิ้งตามอัธยาศัย จนถึงเวลานัดหมาย ได้เวลาพอสมควร นำท่านเดินทางสู่ [สนามบินมิวนิค](#)

21.30 น. ออกเดินทางจากกรุงมิวนิค กลับกรุงเทพฯ โดยสายการบินเอมิเรตส์ แอร์ไลน์ (EK) เที่ยวบินที่ EK52 (21.30 – 06.40(+1)) // EK372 (09.30 – 18.40) ใช้ระยะเวลาในการเดินทางประมาณ 15.10 ชั่วโมง บริการอาหารและเครื่องดื่มบนเครื่อง

8 กรุงเทพมหานคร(สนามบินสุวรรณภูมิ)

18.40 น. เดินทางถึง [สนามบินสุวรรณภูมิ](#) โดยสวัสดิภาพ



กำหนดการเดินทาง	ราคา		
	ผู้ใหญ่	เด็ก	พักเดี่ยว
03 – 10 มีนาคม 66 (วันหยุดมาฆบูชา)	89,999.-	89,999.-	25,000.-
07 – 14 เมษายน 66 (วันหยุดสงกรานต์)	95,999.-	95,999.-	30,000.-
29 เมษายน – 06 พฤษภาคม 66 (วันหยุดแรงงาน)	89,999.-	89,999.-	25,000.-

โปรแกรมอาจจะมีการปรับเปลี่ยนตามความเหมาะสมของสภาพอากาศและฤดูกาล

โปรดอ่านก่อนตัดสินใจจองทัวร์

สำคัญมาก !! กรุณาอ่านเงื่อนไขแนบท้ายโดยละเอียด เพื่อประโยชน์สูงสุดแก่ตัวท่านเอง หากท่านได้ชำระเงินแล้ว ทางบริษัทฯ จะถือว่าท่านยอมรับเงื่อนไขแล้วและไม่สามารถเปลี่ยนแปลงเงื่อนไขได้

รายการทัวร์สามารถสลับ ปรับเปลี่ยนหรือดไปบางรายการได้ตามความเหมาะสม โดยไม่ต้องแจ้งให้ทราบล่วงหน้า อันเนื่องมาจากสภาพอากาศ เหตุการณ์ทางธรรมชาติ เหตุการณ์ทางการเมือง สภาพการจราจร สายการบิน หรือเหตุสุดวิสัยต่างๆ ทั้งนี้จะคำนึงถึงความปลอดภัย ความเป็นไปได้ และผลประโยชน์ของผู้เดินทางเป็นสำคัญ

**** ทางผู้เดินทางจะไม่ฟ้องร้องใดๆ อันเนื่องมาจากได้รับทราบเงื่อนไขก่อนการเดินทางแล้ว ****

เนื่องจากการจองทัวร์ล่วงหน้า ณ วันเดินทางจริง อาจจะมีเหตุการณ์ที่ทำให้ไฟล์ทบินล่าช้าหรือมีการเปลี่ยนแปลงเวลาบิน หากท่านใดมีไฟล์ทบินภายในประเทศหรือต่างประเทศก่อนหรือหลังจากการเดินทาง โปรดสำรองเวลาในการจองตัวเครื่องบินไว้อย่างต่ำ 4-5 ชั่วโมง ทั้งนี้เพื่อประโยชน์ของตัวท่านเอง ทางบริษัทฯ จะไม่รับผิดชอบค่าใช้จ่ายที่เกิดขึ้นในส่วนของตัวเครื่องบินที่ไม่เกี่ยวข้องกับโปรแกรมทัวร์

****ราคานี้เป็นราคาทัวร์ตั้งแต่ แต่ 10 ท่านขึ้นไป รับไม่เกิน 25 ท่าน****

****เนื่องจากกฎการเข้าพักของโรงแรมในยุโรปบังคับให้เด็กอายุมากกว่า 7 ขวบขึ้นไป จะต้องนอนมีเตียงเสริม บางโรงแรมเท่านั้นที่มีห้อง 3 เตียง หากเป็นผู้ใหญ่ 3 ท่าน แนะนำว่าเปิด 2 ห้อง จะสะดวกกว่า สำหรับท่านที่พักห้อง 3 เตียงขนาดของห้องพักขึ้นอยู่กับทางโรงแรมเป็นผู้จัดถือว่าท่านยอมรับข้อตกลงแล้ว****

อัตราค่าธรรมเนียม

1. ค่าตัวเครื่องบินไป-กลับ (Economy Class) แบบหมู่คณะ
2. ค่ารถโค้ช ปรับอากาศนำเที่ยวตามรายการ
3. ค่าห้องพักในโรงแรมที่ระบุตามรายการหรือเทียบเท่า
4. ค่าอาหารที่ระบุตามรายการ
5. ค่าเข้าชมสถานที่ทุกแห่งที่ระบุตามรายการ
6. ค่าวีซ่าท่องเที่ยวยุโรป Etats Schengen

KER150812-EK Classic Germany Route 8D 5N

7. ค่าประกันอุบัติเหตุในการเดินทางวงเงินประกันท่านละ 3,000,000 บาทและค่ารักษาพยาบาล 2,500,000 บาท ไม่คุ้มครองโรคประจำตัวหรือโรคร้ายแรงที่แพทย์วินิจฉัยว่าเป็นก่อนเดินทาง รายละเอียดอื่นๆ เป็นไปตามเงื่อนไขแห่งกรมธรรม์ฯ
8. ค่าประกันรวมรักษาโควิดหากป่วยหรือต้องกักตัวในต่างประเทศ (รายละเอียดเป็นไปตามเงื่อนไขแห่งกรมธรรม์)
9. น้ำดื่มวันละ 1 ขวด / ท่าน
10. พนักงานยกกระเป๋าโรงแรมที่พัก
11. ค่าน้ำหนักกระเป๋า (น้ำหนัก 30 กิโลกรัม)

อัตรานี้ไม่รวม

1. ค่าธรรมเนียมจัดทำหนังสือเดินทาง, แจ้งเข้าแຈ้งออกสำหรับผู้ที่ไม่ได้ถือหนังสือเดินทางของไทย
2. ค่าภาษีน้ำมันที่สายการบินเรียกเก็บเพิ่ม หากสายการบินมีการปรับขึ้นก่อนวันเดินทาง
3. ภาษีหัก ณ ที่จ่าย 3% และภาษีมูลค่าเพิ่ม 7% ในกรณีที่ต้องการใบกำกับภาษี
4. ค่าใช้จ่ายส่วนตัวอื่นๆ เช่น ค่าอาหารและเครื่องดื่มสั่งพิเศษ นอกเหนือจากรายการทัวร์, ค่าโทรศัพท์, ค่าซักรีด, มินิบาร์และทีวีช่องพิเศษ ฯลฯ
5. ค่าธรรมเนียมในกรณีที่กระเป๋าสัมภาระที่มีน้ำหนักเกินกว่าที่สายการบินนั้นๆ กำหนดหรือสัมภาระใหญ่เกินขนาดมาตรฐาน
6. ค่าทิปคนขับรถ (60 EUR หรือ ประมาณ 2,280 บาท) ตลอดการเดินทาง
7. ค่าทิปหัวหน้าทัวร์ขึ้นอยู่กับความพึงพอใจของท่าน

การจองและการชำระ

1. **ชำระเงินมัดจำท่านละ 30,000 บาท** ภายหลังจากที่ท่านส่งเอกสารการจองภายใน 2 วัน โดยโอนเข้าบัญชี ที่นั่งจะยืนยันเมื่อได้รับเงินมัดจำแล้วเท่านั้น
2. ส่วนที่เหลือชำระ 30 วัน ก่อนการเดินทาง เฉพาะวันหยุดยาวและนักชัตตกฤษ์ ชำระส่วนที่เหลือ 45 วัน ก่อนการเดินทาง เนื่องจากทางบริษัทต้องสำรองค่าใช้จ่ายในส่วนของคุณค่าที่พักและตั๋วเครื่องบิน มิฉะนั้นจะถือว่าท่านยกเลิกการเดินทางโดยอัตโนมัติ
 - 1) หากไม่ชำระมัดจำตามที่กำหนด ขออนุญาตตัดที่นั่งให้ลูกค้าท่านอื่นที่รออยู่
 - 2) หากชำระไม่ครบตามจำนวน บริษัทฯ ถือว่าท่านยกเลิกการเดินทางโดยอัตโนมัติ โดยไม่มีเงื่อนไข
 - 3) เมื่อท่านชำระเงินแล้ว ไม่ว่าจะทั้งหมดหรือบางส่วน ทางบริษัทฯ ถือว่าท่านได้ยอมรับเงื่อนไขและข้อตกลงต่างๆที่ได้ระบุไว้ทั้งหมดนี้แล้ว
3. ส่งสำเนาหน้าพาสปอร์ตของผู้ที่เดินทาง ที่มีอายุการใช้งานไม่น้อยกว่า 6 เดือนและเหลือหน้ากระดาษอย่างต่ำ 2 หน้า เพื่อทำการสำรองที่นั่งภายใน 2 วัน นับจากวันจอง หากไม่ส่งสำเนาหน้าพาสปอร์ตทางบริษัทขออนุญาตยกเลิกการจองทัวร์โดยอัตโนมัติ

KER150812-EK Classic Germany Route 8D 5N

- เมื่อได้รับการยืนยันว่ากรุ๊ปออกเดินทางได้ ลูกค้าสามารถจัดเตรียมเอกสารในการขอวีซ่าได้ทันที
- หากท่านที่ต้องการออกตัวโดยสารภายในประเทศ (กรณีลูกค้าอยู่ต่างจังหวัด) ให้ท่านติดต่อเจ้าหน้าที่ก่อนออกบัตรโดยสารทุกครั้ง หากออกบัตรโดยสารโดยมิแจ้งเจ้าหน้าที่ ทางบริษัทขอสงวนสิทธิ์ไม่รับผิดชอบ ค่าใช้จ่ายที่เกิดขึ้น
- การยื่นวีซ่าในแต่ละสถานทูตมีการเตรียมเอกสาร และมีขั้นตอนการยื่นวีซ่าไม่เหมือนกัน ทั้งแบบหมู่คณะและยื่นรายบุคคล (แสดงตน) ท่านสามารถสอบถามข้อมูลเพื่อประกอบการตัดสินใจก่อนการจองได้จากทางเจ้าหน้าที่
- กรณีวีซ่ายังไม่ทราบผลก่อนเดินทาง 30 วันทำการ ทางบริษัทต้องขอเก็บค่าทัวร์ทั้งหมดก่อน ตามกำหนดเงื่อนไขการชำระเงิน แต่หากวีซ่าของท่านไม่ผ่านการพิจารณาจากทางสถานทูตไม่ว่าจะด้วยเหตุผลใดก็ตาม ทางบริษัทจะคืนเงินค่าทัวร์ให้ท่าน โดยทางบริษัท ขอสงวนสิทธิ์ในการหักค่าใช้จ่ายที่เกิดขึ้นจริง
- หากท่านจองและส่งเอกสารในการทำวีซ่าเข้าประเทศล่าช้า ไม่ทันกำหนดการออกตัวกับทางสายการบิน และผลของวีซ่าของทางไม่ผ่าน บริษัทฯ จะขอสงวนสิทธิ์ในการไม่คืนเงินค่ามัดจำทั้งหมด
- หากในขณะของท่านมีผู้ต้องการดูแลพิเศษ นั่งรถเข็น (Wheelchair), เด็ก, ผู้สูงอายุ, มีโรคประจำตัวหรือไม่สะดวกในการเดินทางท่องเที่ยวในระยะเวลาเกินกว่า 4-5 ชั่วโมงติดต่อกัน ท่านและครอบครัวต้องให้การดูแลสมาชิกภายในครอบครัวของท่านเอง เนื่องจากการเดินทางเป็นหมู่คณะ หัวหน้าทัวร์มีความจำเป็นต้องดูแลคณะทัวร์ทั้งหมด

เงื่อนไขการออกเดินทาง

กรุณาอ่านศึกษารายละเอียดทั้งหมดก่อนทำการจอง เพื่อความถูกต้องและความเข้าใจตรงกันระหว่างลูกค้าและบริษัท

- ในแต่ละเส้นทางจะมีการกำหนดผู้เดินทางขั้นต่ำของการออกเดินทาง โดยในทัวร์นี้กำหนดให้มีผู้เดินทาง **ขั้นต่ำ 10 ท่าน** หากมีผู้เดินทางไม่ถึงที่กำหนด บริษัทฯ ขอสงวนสิทธิ์ในการเพิ่มค่าทัวร์ หรือเลื่อนการเดินทาง หรือ ยกเลิกการเดินทาง หากท่านมีไฟล์ทบินภายในประเทศ แต่มิได้แจ้งทางให้ทางเราทราบล่วงหน้าก่อนทางบริษัทฯ จะไม่รับผิดชอบใดๆ ทั้งสิ้น ดังนั้น กรุณาสอบถามยืนยันการออกเดินทางก่อนจองไฟล์ทบินภายในประเทศหรือต่างประเทศทุกครั้ง
- หากกรุ๊ปคอมเฟิร์มแล้ว ไม่สามารถเลื่อนการเดินทางได้ ไม่ว่าจะเกิดเหตุการณ์ใดๆ ต่อท่านก็ตาม อันเนื่องมาจากการคอนเฟิร์มของกรุ๊ปนั้น ประกอบจากตัวเลขการจองการเดินทางของท่าน หากท่านถอนตัวออก ทำให้กรุ๊ปมีค่าใช้จ่ายเพิ่มเติมขึ้น หรืออาจทำให้กรุ๊ปไม่สามารถออกเดินทางได้ ดังนั้น ทางบริษัทฯ ขอสงวนสิทธิ์ไม่อนุญาตให้เลื่อนวันเดินทางใดๆ ได้ทั้งสิ้น หากยกเลิกจะต้องเป็นไปตามเงื่อนไขการยกเลิกการจอง

KER150812-EK Classic Germany Route 8D 5N

3. การชำระเงิน หมายถึง ท่านได้ยอมรับข้อเสนอลงทะเบียนจำนวนตามที่ท่านได้จองเข้ามา หากท่านชำระเงินเข้ามาแล้วจะไม่สามารถเปลี่ยนแปลงจำนวนผู้เดินทางได้ และหากมีความจำเป็นจะต้องเปลี่ยนแปลงท่านจะยินยอมให้ทางบริษัทฯ คิดค่าใช้จ่ายที่ทางบริษัทฯ เสียหาย รวมถึงค่าเสียเวลาในการขาย อย่างน้อยที่สุดเท่าจำนวนเงินมัดจำ ทั้งนี้ทั้งนั้นให้เป็นไปตามเงื่อนไขของบริษัทฯ

เงื่อนไขการยกเลิกการจองและการปรับเงินค่าบริการ

1. **ยกเลิกการเดินทาง 45 วัน ไม่เก็บค่าใช้จ่าย** (ในกรณีวันเดินทางตรงกับเทศกาลหรือวันหยุดยาว เช่น สงกรานต์ / ปีใหม่ เป็น 60 วัน) หรือ หักค่าใช้จ่ายที่เกิดขึ้นจริง (ถ้ามี)
2. **ยกเลิกก่อนการเดินทาง 30 วัน คืนเงิน 100% ของค่าทัวร์ที่จ่ายมาแล้ว** หรือ หักค่าใช้จ่ายที่เกิดขึ้นจริง เช่น ค่ามัดจำตัวเครื่องบิน, ค่ามัดจำโรงแรม, ค่าวีซ่า (ถ้ามี)
3. **ยกเลิกก่อนการเดินทาง 15-29 วัน คืนเงิน 50% ของค่าทัวร์ที่จ่ายมาแล้ว** และหักค่าใช้จ่ายที่เกิดขึ้นจริง เช่น ค่ามัดจำตัวเครื่องบิน, ค่ามัดจำโรงแรม, ค่าวีซ่า (ถ้ามี)
4. **ยกเลิกก่อนการเดินทางน้อยกว่า 15 วัน** ทางบริษัทขอสงวนสิทธิ์ไม่คืนเงินค่าทัวร์ที่ชำระแล้วทั้งหมด
5. หากมีการยกเลิกการเดินทางโดยไม่ใช้ความผิดของบริษัททัวร์ ทางบริษัทขอสงวนสิทธิ์ไม่รับผิดชอบและคืนค่าทัวร์ส่วนใดส่วนหนึ่งให้ท่านได้ไม่ว่ากรณีใดๆ ทั้งสิ้น เช่น สถานทูตปฏิเสธวีซ่า ด้านตรวจคนเข้าเมือง เอกสารปลอม นโยบายห้ามเข้าออกประเทศ ฯลฯ
6. กรณียื่นวีซ่าแล้วไม่ได้รับการอนุมัติจากทางสถานทูต (วีซ่าไม่ผ่าน) และท่านได้ชำระค่าทัวร์ทั้งหมดหรือค่ามัดจำมาแล้ว ทางบริษัทขอสงวนสิทธิ์ในการหักค่าบริการ ค่ายื่นวีซ่า และค่าใช้จ่ายที่เกิดขึ้นจริง อาทิ เช่น กรณีออกตัวเครื่องบินแล้ว หรือได้ชำระค่าบริการในส่วนของทางต่างประเทศ เช่น โรงแรม ตัวรถไฟ เป็นต้น
7. กรณีต้องการเปลี่ยนแปลงพีเรียดวันเดินทาง (เลื่อนวันเดินทาง) ทางบริษัทขอสงวนสิทธิ์ในการหักค่าใช้จ่ายการดำเนินการต่างๆ ที่เกิดขึ้นจริงสำหรับการดำเนินการจองครั้งแรก ตามจำนวนครั้งที่เปลี่ยนแปลง ไม่ว่ากรณีใดๆ ทั้งสิ้น

หมายเหตุสำคัญเพิ่มเติม

1. บริษัทฯ ขอสงวนสิทธิ์ที่จะไม่รับผิดชอบต่อค่าชดเชยความเสียหายกรณีที่เกิดจากเหตุสุดวิสัย อาทิ การล่าช้าของสายการบิน, การนัดหยุดงาน, การประท้วง, การก่อจลาจล, อุบัติเหตุ, ปัญหาการจราจร, ภัยธรรมชาติ, ภูเขาไฟระเบิด, แผ่นดินไหวโรคระบาดและเหตุสุดวิสัยต่าง ๆ ฯลฯ ที่ไม่สามารถคาดการณ์ล่วงหน้าได้
2. บริษัทฯ ขอสงวนสิทธิ์ในการเปลี่ยนแปลงรายชื่อเที่ยวหรือยกเลิกจากเหตุสุดวิสัยอาทิ การล่าช้าของสายการบิน, การนัดหยุดงาน, การประท้วง, การก่อจลาจล, อุบัติเหตุ, ปัญหาการจราจร, ภัยธรรมชาติ,

KER150812-EK Classic Germany Route 8D 5N

ภูเขาไฟระเบิด, แผ่นดินไหว, โรคระบาดและเหตุสุดวิสัยต่างๆ ฯลฯ ที่ไม่สามารถคาดการณ์ล่วงหน้าได้
ทั้งนี้ทางบริษัทจะคำนึงถึง ผลประโยชน์และความปลอดภัยของทุกท่านเป็นสำคัญ

3. ขอสงวนสิทธิ์การเก็บค่าน้ำมันและภาษีสนามบินทุกแห่งเพิ่ม หากสายการบินมีการปรับขึ้นก่อนวันเดินทาง
4. บริษัท ขอสงวนสิทธิ์ในการเปลี่ยนเที่ยวบิน โดยไม่ต้องแจ้งให้ทราบล่วงหน้าอันเนื่องมาจากสาเหตุต่างๆ
5. ท่านจะต้องเป็นผู้รับผิดชอบดูแลทรัพย์สินของมีค่าส่วนตัวต่างๆของท่านเอง หากเกิดการสูญหายของทรัพย์สินส่วนตัว ของมีค่าต่างๆระหว่างการเดินทางท่องเที่ยวอันมีสาเหตุมาจากผู้เดินทาง ทางบริษัทฯ จะไม่สามารถรับผิดชอบทุกกรณี
6. บริษัทขอสงวนสิทธิ์ที่จะไม่รับผิดชอบต่อค่าชดเชยความเสียหายกรณีที่กองตรวจคนเข้าเมืองไม่อนุญาตให้ เดินทางออก หรือกองตรวจคนเข้าเมืองของแต่ละประเทศไม่อนุญาตให้เข้าเมืองรวมทั้งในกรณีที่ท่านจะใช้หนังสือ เดินทางราชการ (เล่มสีน้ำเงิน) เดินทาง หากท่านถูกปฏิเสธการเดินทางเข้าหรือออกนอกประเทศใดประเทศหนึ่ง หรือ เนื่องจากเหตุผลหรือความผิดของตัวเองท่านเอง
7. ในกรณีที่พาสปอร์ตของท่านชำรุด หรือมีตราปั๊มใดๆ ที่ไม่เกี่ยวข้องกับการเดินทาง และสายการบินแจ้งว่าไม่สามารถใช้เดินทางได้ หรือเกิดจากเอกสารปลอม หรือการห้ามของเจ้าหน้าที่ ไม่ว่าจะเหตุผลใดๆก็ตาม ทางบริษัทขอสงวนสิทธิ์ในการคืนเงินไม่ว่ากรณีใดๆ เนื่องจากทางบริษัทได้มีการชำระค่าใช้จ่ายในการเดินทางทั้งหมดไปเรียบร้อยแล้ว
8. กรณีที่ทางลูกค้าใช้บริการของทางบริษัทฯ ไม่ครบ อาทิ ไม่เที่ยวในบางรายการ ไม่ทานอาหารบางมื้อ ซึ่งเกิดจากการตัดสินใจของทางลูกค้าเอง ขอสงวนสิทธิ์ไม่คืนเงินในการบริการนั้นๆ เนื่องจากค่าใช้จ่ายทุกอย่างทางบริษัทฯ ได้ชำระค่าใช้จ่ายให้ตัวแทนต่างประเทศก่อนเดินทางแล้ว
9. บริษัท ขอสงวนสิทธิ์ในการขายหรือไม่ขายเป็นรายการ เช่น ผู้ที่ตั้งครรภ์, เด็กอายุต่ำกว่า 2 ขวบ, ผู้ที่นั่งวีลแชร์ หรือบุคคลที่ไม่สามารถดูแลตัวเองได้ ฯลฯ กรุณาแจ้งบริษัทฯ เพื่อสอบถามและหาข้อสรุปร่วมกันเป็นรายกรณี
10. ราคาทัวร์เป็นการชำระแบบเหมาจ่ายกับต่างประเทศไปหมดก่อนกรู๊ปเดินทางแล้วหากท่านไม่ได้ใช้บริการบางรายการหรือยกเลิกไม่สามารถเรียกเงินคืนได้
11. เนื่องจากเราเดินทางเป็นหมู่คณะ ทางบริษัทจึงคำนึงถึงประโยชน์ และความปลอดภัยของส่วนรวมเป็นสิ่งสำคัญ
12. ห้ามนำเข้ากัญชา กัญชง หรือผลิตภัณฑ์ที่มีส่วนผสมของพืชชนิดดังกล่าวเข้าประเทศ หากฝ่าฝืน จะมีโทษตามกฎหมายของแต่ละประเทศ บางประเทศมีโทษสูงถึงประหารชีวิต
13. มัคคุเทศก์ พนักงาน และตัวแทนของบริษัทฯ ไม่มีสิทธิ์ในการให้คำสัญญาใดๆ ทั้งสิ้นแทนบริษัทฯ นอกจากนี้เอกสารลงนามโดยผู้มีอำนาจของบริษัทฯ กำกับเท่านั้น

ตัวเครื่องบินและที่นั่งบนเครื่อง

1. ตัวเครื่องบินเป็นแบบหมุนคนละ ผู้โดยสารจะต้องเดินทางไป-กลับพร้อมกรุ๊ป หากต้องการเลื่อนวันเดินทางกลับท่าน จะต้องชำระค่าใช้จ่ายส่วนต่างของสายการบินและบริษัททัวร์เรียกเก็บ
2. ทางบริษัทฯ ได้สำรองที่นั่งพร้อมชำระเงินมัดจำค่าตัวเครื่องบินเรียบร้อยแล้วหากท่านยกเลิกทัวร์ไม่ว่าจะด้วยสาเหตุใดทางบริษัทฯ ขอสงวนสิทธิ์การเรียกเก็บค่ามัดจำตัวเครื่องบิน ซึ่งมีค่าใช้จ่ายแล้วแต่สายการบินและ ช่วงเวลาเดินทาง
3. กรณีท่านยกเลิกการเดินทางและทางบริษัทฯ ได้ทำการออกตัวเครื่องบินไปแล้ว (กรณีตัว Refund) ผู้เดินทางต้องเป็น ผู้รอเงิน Refund โดยปกติประมาณ 3 – 6 เดือน และเงิน Refund ที่ได้จะขึ้นอยู่กับแต่ระบบของสายการบินนั้น ๆ เป็นผู้กำหนด
4. บริษัทขอสงวนสิทธิ์ในการเก็บเงินเพิ่มเติมในกรณีที่สายการบินมีการปรับราคาภาชนะน้ำมันเพิ่มเติมโดยมีเอกสารยืนยันจากทางสายการบิน
5. การจัดที่นั่งบนเครื่องบินของกรุ๊ปข้อกำหนดเป็นไปโดยสายการบินเป็นผู้กำหนดซึ่งทางบริษัทไม่สามารถเข้าไปแทรกแซงได้ และทางบริษัทไม่อาจรับประกันได้ว่าท่านจะได้ที่นั่งตามที่ท่านต้องการได้
6. กรณีท่านที่จะออกตัวบินภายในประเทศหรือกรณีท่านออกตัวเองกรุณาแจ้งบริษัทเพื่อขอคำยืนยันว่าทัวร์นั้นสามารถ ออกเดินทางได้แน่นอน มิฉะนั้นทางบริษัทจะไม่รับผิดชอบค่าใช้จ่ายที่เกิดขึ้น
7. ที่นั่ง Long Leg ทางบริษัทไม่สามารถริเคลสให้ได้จะขึ้นกับข้อกำหนดของสายการบินเป็นผู้กำหนด
8. ท่านที่ใช้ไมล์หรือแต้มบัตรเครดิตแลกตัวท่านจะต้องเป็นผู้ดำเนินการด้วยตัวท่านเอง
9. น้ำหนักกระเป๋าสัมภาระที่โหลดหรือถือขึ้นเครื่องสายการบินเป็นผู้กำหนดหากท่านมีน้ำหนักเกินกว่ากำหนดท่าน จะต้องเป็นผู้เสียค่าปรับนั่นเอง
10. ทางบริษัทฯ ไม่รับผิดชอบกรณีเกิดการสูญเสี่ย, สูญหายของกระเป๋าและสัมภาระของผู้โดยสาร
11. กรณีผู้เดินทางต้องการความช่วยเหลือเป็นพิเศษ อาทิเช่น ใช้วีลแชร์ กรุณาแจ้งบริษัทฯ ล่วงหน้าอย่างน้อย 7 วันก่อนเดินทาง มิฉะนั้นบริษัทฯ ไม่สามารถจัดการล่วงหน้าได้

โรงแรมที่พัก

1. รายการนี้เป็นเพียงข้อเสนอที่ต้องได้รับการยืนยันจากบริษัทอีกครั้ง หลังจากได้สำรองโรงแรมที่พักในต่างประเทศเรียบร้อยแล้ว โดยโรงแรมจัดในระดับใกล้เคียงกัน ซึ่งอาจจะปรับเปลี่ยนตามที่ระบุในโปรแกรม

KER150812-EK Classic Germany Route 8D 5N

2. การจัดการห้องพัก เป็นสิทธิของโรงแรมในการจัดการห้องพักให้กับกรู๊ปที่เข้าพัก โดยมีห้องพักสำหรับผู้สูบบุหรี่ / ปลอดบุหรี่ได้ โดยอาจจะขอเปลี่ยนห้องได้ตามความประสงค์ของผู้ที่พัก ทั้งนี้ขึ้นอยู่กับความพร้อมให้บริการของโรงแรม และไม่สามารถรับประกันได้
3. สำหรับท่านที่พักห้อง 3 เตียง ขนาดของห้องพักขึ้นอยู่กับทางโรงแรมเป็นผู้จัดถือว่าท่านยอมรับข้อตกลงแล้ว
4. เนื่องจากการวางแผนแบบห้องพักของแต่ละโรงแรมแตกต่างกันอาจทำให้ห้องพักแบบห้องเดี่ยว (Single) และห้องคู่ (Twin/Double) และห้องพักแบบ 3 ท่าน/ 3 เตียง (Triple Room) ห้องแต่ละประเภทจะไม่ติดกันหรืออยู่คนละชั้น
5. กรณีต้องการห้องพักแบบ 3 ท่านต่อห้อง หรือ ห้องแบบ 3 เตียง (Triple) โรงแรมมีห้อง Triple เพียงพอ ขอสงวนสิทธิ์ในการจัดห้องให้เป็นแบบ แยก 2 ห้อง คือ 1 ห้องพักรูปร่าง และ 1 ห้องพักเดี่ยว โดยอาจจะมีค่าใช้จ่าย ขึ้นอยู่กับแต่ละโรงแรม
6. กรณีที่มีงานจัดประชุมนานาชาติ (Trade Fair) เป็นผลให้ค่าโรงแรมสูงขึ้นมากและห้องพักในโรงแรมเต็ม (บางครั้งต้องจองโรงแรมข้ามปี) ทางบริษัทฯ ขอสงวนสิทธิ์ในการปรับเปลี่ยนหรือย้ายเมืองเพื่อให้เกิดความเหมาะสม
7. โรงแรมในยุโรปจะมีลักษณะ Traditional Building (อาจจะดูเก่าๆคลาสสิก) บางโรงแรมห้องที่เป็นห้องเดี่ยวอาจเป็นห้องที่มีขนาดกะทัดรัดและไม่มีอ่างอาบน้ำ ซึ่งอยู่ในการออกแบบของแต่ละโรงแรม นั้นๆ และแต่ละห้องอาจมีลักษณะแตกต่างกันด้วย
8. โรงแรมหลายแห่งในยุโรป จะไม่มีเครื่องปรับอากาศเนื่องจากอยู่ในแถบที่มีอุณหภูมิต่ำ เครื่องปรับอากาศจะมีในช่วงฤดูร้อนเท่านั้น
9. บางโรงแรมไม่มีพนักงานยกกระเป๋าหรือบางครั้งอยู่ในเมืองเก่ารถโค้ชไม่สามารถเข้าถึงได้ท่านจะต้องนำสัมภาระของท่านเข้าห้องพักด้วยตัวท่านเอง

การยื่นวีซ่า / การอนุมัติวีซ่า

1. การอนุมัติวีซ่าเป็นเอกสิทธิ์ของสถานทูต ทางบริษัทฯไม่มีส่วนเกี่ยวข้องใดๆทั้งสิ้น ทั้งนี้บริษัทเป็นเพียงตัวกลางและคอยบริการอำนวยความสะดวกให้แก่ผู้เดินทางเท่านั้น เงินค่าสมัครยื่นวีซ่าทางสถานทูตเป็นผู้เก็บ หากผลวีซ่า ออกมาว่าท่านไม่ผ่าน ทางสถานทูตจะไม่คืนเงินค่าวีซ่า และค่าบริการจากตัวแทนยื่นวีซ่าไม่ว่าในกรณีใดๆทั้งสิ้น และทางสถานทูตมีสิทธิ์ที่จะไม่ตอบเหตุผลของการปฏิเสธวีซ่าในทุกกรณี
2. กรณีที่ท่านวีซ่าผ่านแต่กรู๊ปออกเดินทางไม่ได้เนื่องจากผู้เดินทางท่านอื่นในกลุ่มโดนปฏิเสธวีซ่า ทางบริษัทฯ ขอสงวนสิทธิ์ในการไม่คืนเงินค่าวีซ่าและค่าบริการจากตัวแทนยื่นให้กับท่าน เนื่องจากเป็นค่าใช้จ่ายที่เกิดขึ้นโดยสถานทูตเป็นผู้เรียกเก็บและท่านสามารถนำวีซ่าไปใช้เดินทางได้หากวีซ่ายังไม่หมดอายุ

KER150812-EK Classic Germany Route 8D 5N

3. สำหรับท่านที่พำนักอาศัย ศึกษา หรือ ทำงานอยู่ต่างประเทศท่านจะต้องเป็นผู้ยื่นวีซ่าด้วยตัวท่านเอง ณ ประเทศที่ท่านพำนักอาศัยอยู่
4. ท่านที่มีวีซ่าอยู่แล้วกรุณาแจ้งบริษัทเพื่อตรวจสอบว่าสามารถใช้ได้

**** เมื่อท่านชำระเงินค่าทัวร์ให้กับทางบริษัทฯ แล้ว ****
**** จะถือว่าท่านได้ยอมรับเงื่อนไขข้อตกลงทั้งหมดนี้ ****