

KGG120812-TK จอร์เจีย ทบิลีซี-บาตุมิ-คาซเบกิ 8วัน5คืน



KGG120812-TK

Gorgeous Grand Georgia

บาตุมิ ทบิลีซี คาซเบกิ ดินแดนแห่งเทือกเขาคอเคซัส สุดขอบทะเลดำ

โดยสายการบินเตอร์กิชแอร์ไลน์ (TK)

8D 5N



ราคาเริ่มต้น

66,999.-

เดินทาง 18 - 25 มี.ค. 66
เดินทาง 29 เม.ย. - 06 พ.ค. 66

- พัก 5 ดาวเมือง Batumi ติดริมทะเลดำ
- พักเมือง borjomi ท่ามกลางขุนเขาและสายน้ำ
- พักใจกลางเมือง Tbilisi
- พัก Room Hotel Kazbegi หรือ Gudauri Lodge

- อาหารครบทุกมื้อ พร้อมมื้อพิเศษ
- อาหารพื้นเมืองจอร์เจีย
- ร้านสวย วิวยุโรปน้ำ เสิร์ฟไวน์พร้อมชมโชว์
- ทานข้าว 360 Sky Bar Sheraton
- ตรงข้ามตึก Alphabetic Tower

- วิหารจวารี
- พิพิธภัณฑ์สตาลิน
- ป้อมปราการนาริคารา
- โบสถ์เมเตคห์
- Mother of Georgia
- Wine Tasting chateaux Mukhrani
- อนุสรณ์สถานจอร์เจีย รัสเซีย
- เดอะโครนิคอลล ออฟ จอร์เจีย

1

- 19.30 น. คณะพร้อมกัน ณ อาคารผู้โดยสารขาออกระหว่างประเทศชั้น4 สนามบินสุวรรณภูมิ **เคาน์เตอร์สายการบินเตอร์กิชแอร์ไลน์ (TK)** พบเจ้าหน้าที่ของบริษัทฯ คอยให้การต้อนรับและอำนวยความสะดวก
- 22.55 น. ออกเดินทางสู่ **กรุงทบิลีซี ประเทศจอร์เจีย** โดยสายการบินเตอร์กิชแอร์ไลน์ เที่ยวบินที่ TK65 (22.55-05.45(+1)) / TK378 (07.45-11.05) (ใช้ระยะเวลาในการเดินทางประมาณ 13.40 ชั่วโมง บริการอาหารและเครื่องดื่มบนเครื่อง) แวะเปลี่ยนเครื่องที่สนามบินอิสตันบูล ประเทศตุรกี

2

กรุงทบิลีซี-เมืองคาซเบก-นั่งรถ 4WD-หุบเขาคอเคซัส-โบสถ์เกอร์เกตี

- 11.05 น. เดินทางถึง**สนามบินกรุงทบิลีซี ประเทศจอร์เจีย (Georgia)** หลังผ่านพิธีตรวจคนเข้าเมืองแล้ว (เวลาท้องถิ่นช้ากว่าประเทศไทย 3 ชั่วโมง **กรุงทบิลีซี (Tbilisi)** เมืองหลวงของประเทศ**จอร์เจีย (Georgia)** ริมฝั่งแม่น้ำคูรา(Kura) เมืองนี้ถูกสร้างโดย วาคตัง จอร์กาซาลี กษัตริย์จอร์เจียแห่งคาร์ตลี (ไอบีเรีย) ในคริสต์ศตวรรษที่ 4 ปัจจุบันทบิลีซีเป็นศูนย์กลางการขนส่งและการค้า เนื่องจากความได้เปรียบทางยุทธศาสตร์เป็นจุดตัดระหว่างทวีปเอเชียกับทวีปยุโรป

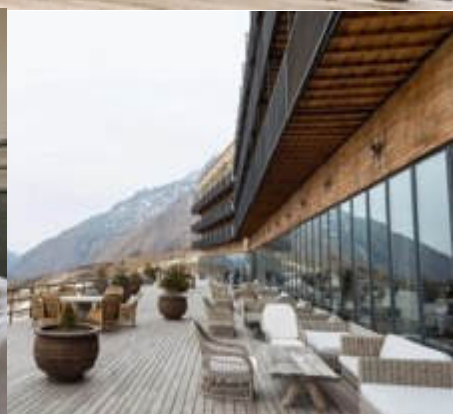
กลางวัน

รับประทานอาหารกลางวัน ณ ภัตตาคาร

นำท่านเดินทางสู่**เมืองคาซเบก (Kazbegi)** หรือปัจจุบันเรียกว่า **เมืองสเตปันสมินดา (Stepantsminda)** ที่นี่เพิ่งเปลี่ยนเมื่อปี 2006 หลังจากนักบุญนิกายออร์ทอด็อกซ์ ชื่อ สเตพาน ได้มาพำนักอาศัยและก่อสร้างสถานที่สำหรับจำศีลภาวนาขึ้น เมืองนี้อยู่ห่างจากเมืองหลวงทบิลีซีประมาณ 157 กิโลเมตร เป็นเมืองเล็กๆตั้งอยู่ริมฝั่งแม่น้ำเทอร์กี ถือเป็นศูนย์กลางการท่องเที่ยวบนเทือกเขาคอเคซัส(Caucasus) ที่สำคัญของประเทศจอร์เจีย มีภูมิทัศน์ที่สวยงามโดยรอบ รวมทั้งเป็นจุดชมวิวของยอดเขาคาซเบกอีกด้วย จากนั้นนำท่าน**ขึ้นรถ 4WD (รถขับเคลื่อน 4 ล้อ)** เพื่อเข้าสู่ใจกลาง**หุบเขาคอเคซัส(Caucasus)** นำท่านชมความสวยงามของ**โบสถ์เกอร์เกตี(Gergeti Trinity Church)** หรือเรียกว่าโบสถ์สมินดา ซาเมบา (Tsminda Sameba) สร้างด้วยหินแกรนิตขนาดใหญ่ สร้างขึ้นในศตวรรษที่ 14 เป็นโบสถ์ชื่อดังกลางหุบเขาคอเคซัส ซึ่งเป็นสัญลักษณ์สำคัญหนึ่งของประเทศจอร์เจีย ตั้งอยู่บนเทือกเขาคาซเบก ที่ระดับความสูงจากน้ำทะเล 2,170 เมตร (ในกรณีที่มีหิมะตกหนัก จนไม่สามารถเดินทางได้ ทางบริษัทขอสงวนสิทธิ์ ปรับเปลี่ยนโปรแกรมตามความเหมาะสม)



KGG120812-TK จอร์เจีย ทบิลีซี-บาตูมิ-คาซเบกิ 8วัน5คืน
เย็น **รับประทานอาหารเย็น ณ โรงแรมที่พัก ***Buffet*****
พักที่ **Room Hotel Kazbegi** หรือเทียบเท่าระดับ 4 ดาว
(โรงแรมแสนโรแมนติกติดเทือกเขาคอเคซัส วิวดวยแสนล้าน)



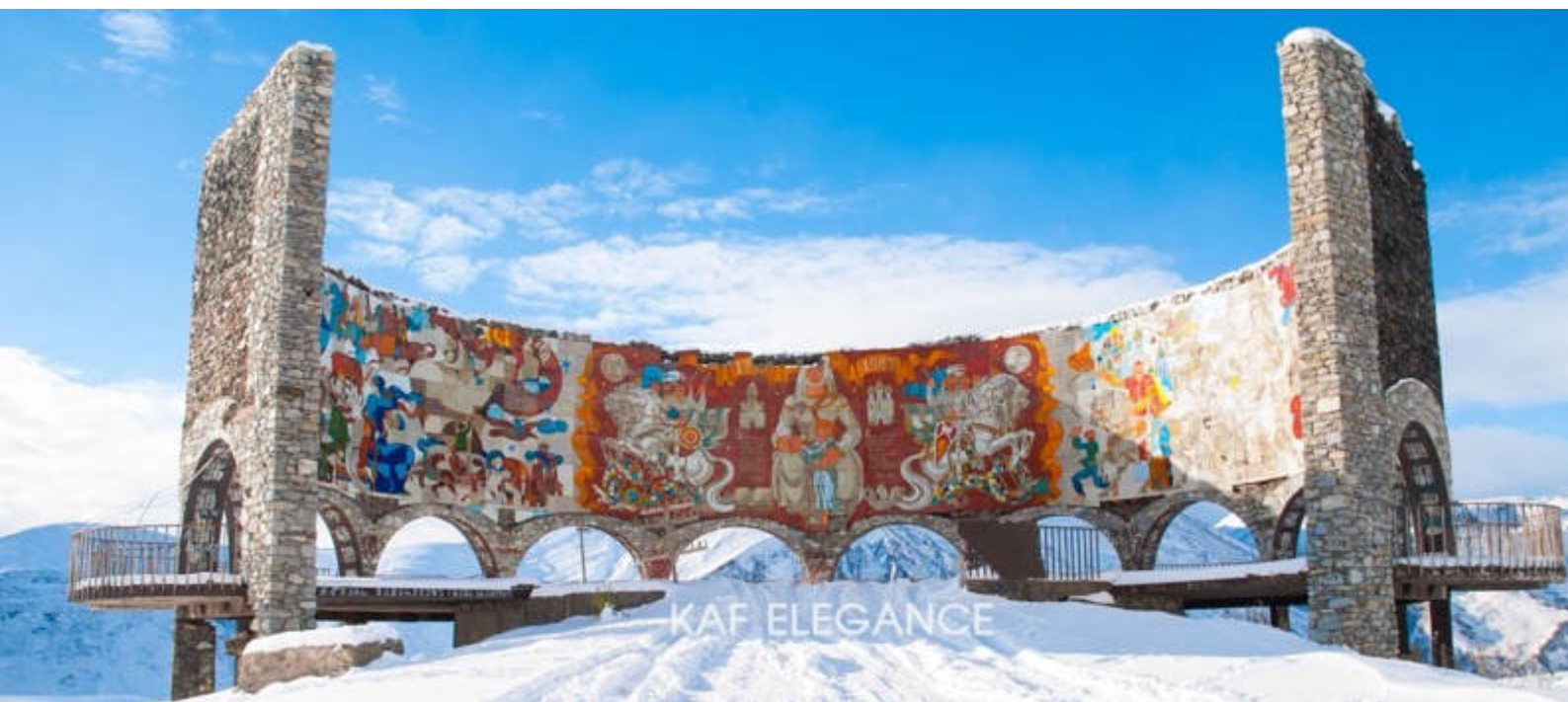
KGG120812-TK จอร์เจีย ทบิลีซี-บาตูมิ-คาซเบกิ 8วัน5คืน
หรือพักที่ **Hotel Gudauri Lodge** ระดับ 5 ดาว
(โรงแรมแสนโรแมนติกติดเทือกเขาคอเคซัส วิวสวยแสนล้าน)



เมืองกูตาอูรี-อนุสรณ์สถานรัสเซีย-จอร์เจีย-ป้อมอันนานุรี-อ่างเก็บน้ำชินวาริ-จานชาเดอนี ข้อปึงห่าง East point

เช้า **รับประทานอาหารเช้า ณ โรงแรม**

จากนั้นนำท่านเดินทางสู่**เมืองกูตาอูรี (Gudauri)** เมืองสกีรีสอร์ทที่มีชื่อเสียง ตั้งอยู่บริเวณที่ราบเชิงเขาของเทือกเขาคอเคซัส มีความสูงจากระดับน้ำทะเลประมาณ 2,100 เมตร สถานที่แห่งนี้เป็นแหล่งที่พักผ่อนเล่นสกีในช่วงเดือนธันวาคมถึงเดือนเมษายน ซึ่งจะมีหิมะปกคลุมอยู่ตลอดเวลา ระหว่างทางชมทิวทัศน์อันสวยงาม ตามทางเส้นทางหลวงที่สำคัญของจอร์เจียที่มีชื่อว่า Georgian Military Highway หรือเส้นทางสำหรับใช้ในด้านการทหาร ถนนสายนี้เป็นถนนสายสำคัญที่สุดที่ถูกสร้างขึ้นในสมัยที่จอร์เจียอยู่ภายใต้การควบคุมจากสหภาพโซเวียต เพื่อใช้เป็นเส้นทางหลักในการข้ามเทือกเขาคอเคซัสจากรัสเซียมายังที่ภูมิภาคนี้ ถนนแห่งประวัติศาสตร์นี้เป็นเส้นทางที่จะนำท่านขึ้นสู่เทือกเขาคอเคซัส(Caucasus Mountain) เป็นเทือกเขาที่ตั้งอยู่ระหว่างทวีปยุโรป และเอเชีย ประกอบด้วย 2 ส่วน คือเทือกเขาคอเคซัสใหญ่ และเทือกเขาคอเคซัสน้อย ที่มีความยาวประมาณ 1,100 กม. ที่เป็นเส้นกั้นระหว่างพรมแดนรัสเซียกับจอร์เจีย นำท่านแวะถ่ายรูป**อนุสรณ์สถานรัสเซีย-จอร์เจีย (Russia-Georgia Friendship Monument)** อนุสรณ์สถานหินโค้งขนาดใหญ่บนเนินเขา สร้างขึ้นในปี 1983 เพื่อเฉลิมฉลองครอบรอบ 200 ปี ของสนธิสัญญาจอร์จีเอฟสกี และความสัมพันธ์ระหว่างสหภาพโซเวียตและจอร์เจีย จุดชมวิวนี้ถือเป็นจุดชมวิวที่สวยงามที่สุดแห่งหนึ่งของจอร์เจีย



กลางวัน **รับประทานอาหารกลางวัน ณ ภัตตาคาร**

นำท่านเดินทางชม**ป้อมอันนานุรี (Ananuri Fortress)** ป้อมปราการเก่าแก่ ที่มีกำแพงล้อมรอบ ริมแม่น้ำอรัควิ ถูกสร้างขึ้นในสมัยศตวรรษที่16-17 ชมความงดงามขอโบสถ์ 2 หลังที่ตั้งอยู่ภายในกำแพง ซึ่งเป็นโบสถ์ของชาวเวอร์จัน ภายในยังมีหอคอยทรงสี่เหลี่ยมใหญ่ที่ตั้งตระหง่าน ทำให้เห็นทัศนียภาพทิวทัศน์อันสวยงามด้านล่างจากมุมสูงของป้อมปราการนี้ รวมถึง**อ่างเก็บน้ำชินวาริ (Zhinvali Reservoir)** และยังมีเขื่อนซึ่งเป็นสถานที่สำคัญสำหรับนำน้ำที่เก็บไว้ส่งต่อไปยังเมืองหลวงและใช้ผลิตไฟฟ้า ซึ่งทำให้ชาวเมืองทบิลีซีมีน้ำไว้ดื่มใช้ นำท่านเดินกลับสู่**เมืองทบิลีซี(Tbilisi)** นำท่านสู่ถนน**จาน ชาเดอนี (Jan sharden street)** เป็นถนนคนเดินย่านเมืองเก่าที่เป็นแหล่งศูนย์รวมทางสังคมและวัฒนธรรม ต่อมาศตวรรษที่ 9 ต่อมาจึงเปลี่ยนชื่อ **ถนนมาเป็น Chardin Street**



เพื่อเป็นเกียรติแก่นักท่องเที่ยวชาวฝรั่งเศส Jean Chardin ปัจจุบันถนนสายนี้เต็มไปด้วยร้านค้า ร้านอาหารพื้นเมือง ร้านกาแฟมากมาย บริเวณนี้จะมีบ้านเมืองเก่าในแบบทบิลีซีที่โดดเด่น นอกจากนี้ด้านอาหารแล้วยังมีพ่อค้าแม่ค้านำสิ่งของต่างๆมาวางขายมากมาย ให้ท่านได้อิสระช้อปปิ้งตามอัธยาศัย จากนั้นนำท่านเดินทางไปยัง **หิ้ง East Point** ซึ่งเป็นห้างสรรพสินค้าขนาดใหญ่ ให้เวลาท่านได้อิสระช้อปปิ้ง สินค้าแบรนด์เนมมากมาย อาทิ เช่น ADIDAS, ALDO, BERSHKA, COLUMBIA, CHARLES & KEITH, CONVERSE, H&M, LOREAL, LEVI'S, LOTTO, MANGO, MINI SO, NEW BALANCE, NEW YORKER, SAMSONITE, OVS, POLO, ZARA และอื่นๆอีกมากมาย



เย็น

รับประทานอาหารเย็น ณ ภัตตาคาร

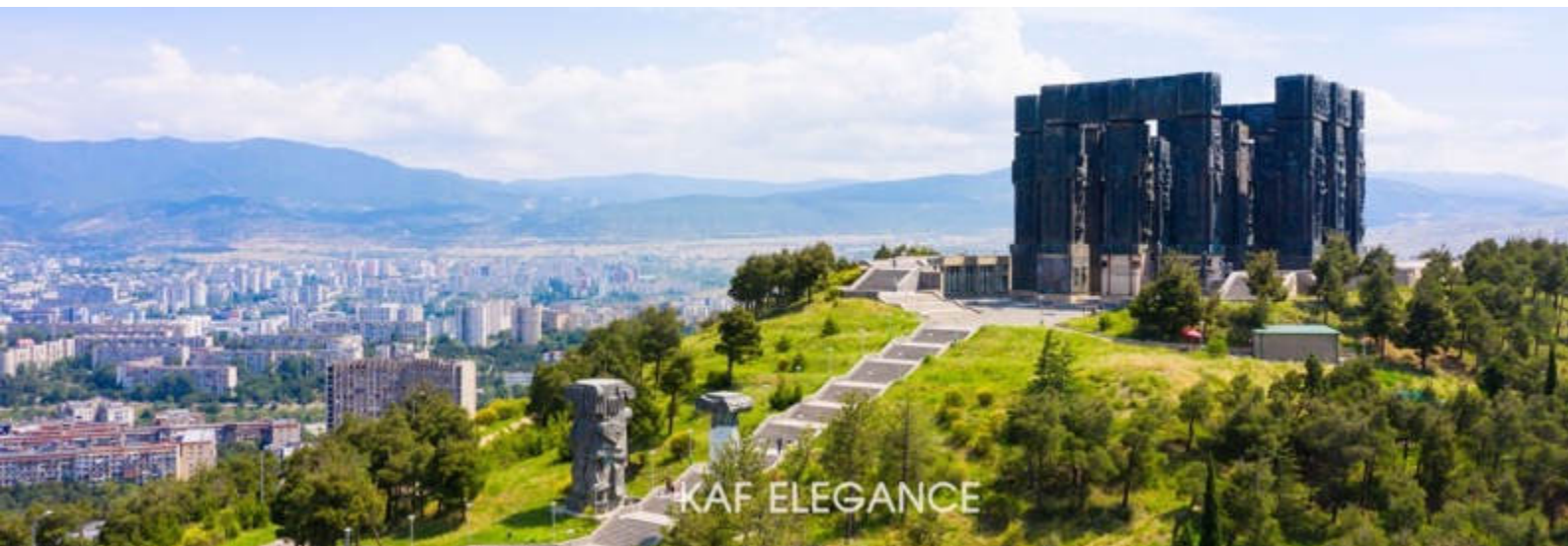
พักที่ Hilton Garden Inn, Tbilisi หรือเทียบเท่าระดับ 4 ดาว (2 คืน)



4 เดอะโครนิเคิลออฟจอร์เจีย-โรงอาบน้ำแร่เก่าแก่-สะพานสันติภาพ วิหารศักดิ์สิทธิ์ของทบิลีซี-เมืองเก่าทบิลีซี-ขึ้นกระเช้าชมป้อมนาริกาลา

เช้า **รับประทานอาหารเช้า ณ โรงแรม**

นำท่านชมเดอะโครนิเคิลออฟจอร์เจีย (The Chronicle of Georgia) อนุสรณ์สถานที่มีการบันทึกเรื่องราวต่างๆ ในหน้าประวัติศาสตร์ของประเทศจอร์เจียเอาไว้บนเสาขนาดใหญ่จำนวนถึง 16 ต้น ซึ่งเสาแต่ละต้นนั้นมาในไซส์ใหญ่ยักษ์ที่มีขนาดราวสิบคนโอบ และสูงถึง 35 เมตร และด้วยทำเลที่ตั้งซึ่งอยู่บนภูเขา จากบริเวณนี้คุณจึงสามารถมองเห็นทิวทัศน์ของเมืองทบิลีซี ได้แบบเต็มๆ ที่ให้ความรู้สึกตื่นตาตื่นใจและยิ่งใหญ่ชวนตะลึง



KGG120812-TK จอร์เจีย ทบิลีซี-บาทุมิ-คาซเบก 8วัน5คืน

นำท่านชม **โรงอาบน้ำแร่เก่าแก่ (Bath Houses)** ที่มีชื่อเสียงในเรื่องบ่อน้ำร้อนกำมะถันธรรมชาติ (Sulphur Spring Water) นำท่านชม **สะพานสันติภาพ(The Bridge of Peace)** ข้ามแม่น้ำคูราเพื่อเชื่อมระหว่างตัวเมืองเก่า และตัวเมืองใหม่ของทบิลีซี สะพานสร้างจากเหล็กและกระจกใส เปิดใช้งานครั้งแรกเมื่อปี ค.ศ. 2010 ได้รับการยกย่องว่าเป็นงานสถาปัตยกรรมยุคใหม่ที่มีความสวยงาม ออกแบบโดยสถาปนิกชาวอิตาลีเลียนชื่อ Michele De Lucchi โครงสร้างถูกออกแบบและสร้างที่ประเทศอิตาลี และได้นำเข้ามาโดยรถบรรทุก 200 คัน เพื่อเข้ามาติดตั้งในเมืองทบิลีซี



กลางวัน

รับประทานอาหารกลางวัน ณ ภัตตาคาร

นำท่านถ่ายรูปด้านนอกกับ **วิหารศักดิ์สิทธิ์ของทบิลีซี (Holy Trinity Cathedral)** ที่เรียกกันว่า Sameba เป็นโบสถ์หลักของคริสตจักรออร์ทอดอกซ์จอร์เจียตั้งอยู่ในทบิลีซีเมืองหลวงของจอร์เจีย สร้างขึ้นระหว่างปี 1995 และปี 2004 และเป็นวิหารที่สูงที่สุด อันดับที่ 3 ของโบสถ์ออร์ทอดอกซ์ในโลก



นำท่านเที่ยวชม **เมืองเก่าทบิลีซี (Old town)** นำท่านขึ้น **กระเช้าชมป้อมนาริกาลา(Narikala Fortress)** ป้อมปราการหินโบราณขนาดใหญ่บนเนินเขา สร้างขึ้นตั้งแต่คริสต์ศตวรรษที่ 4 ผ่านผู้ปกครองมาหลายยุคหลายสมัยที่ต่างผลัดกันเข้ามาบูรณานนครเล็กๆ บนเส้นทางสายไหมแห่งนี้ ราชวงศ์อุมัยยัดของชาวอาหรับได้ต่อเติมป้อมในช่วงคริสต์ศตวรรษที่ 7 ต่อมาพวกมองโกลตั้งชื่อให้

KGG120812-TK จอร์เจีย ทบิลีซี-บาตูมิ-คาซเบก 8วัน5คืน

ใหม่กว่า Narin Qala แปลว่าป้อมน้อย (Little Fortress) นักประวัติศาสตร์ยกย่องว่าป้อมนารีกาลา เป็นป้อมแห่งหนึ่งบนเส้นทางสายไหมที่แข็งแกร่งและดีได้ยากที่สุด



เย็น **รับประทานอาหารเย็น ณ ภัตตาคารท้องถิ่น ***Dinner with Show*****
พักที่ **Hilton Garden Inn, Tbilisi** หรือเทียบเท่าระดับ 4 ดาว (2 คืน)

5

ไวน์เทสต์-เมืองอพลิสต์ซิคเคห์-เมืองกอรี-พิพิธภัณฑ์ของท่านสตาลิน-เมืองบอร์โจมี-สวนบอร์โจมี
ขึ้นกระเช้าสู่จุดชมวิวบนหน้าผาเหนือสวนบอร์โจมี

เช้า **รับประทานอาหารเช้า ณ โรงแรม**

นำท่านสู่**ไวน์เทสต์(Chateau Mukhrani)** ให้ท่านได้ชิมไวน์หลากหลายปีการผลิต ชมโรงบ่มองุ่น เพื่อผลิตเป็นไวน์ และเรื่องราวประวัติศาสตร์การผลิตไวน์ก่อตั้งขึ้นโดย Ivane Mukhranbatoni ตัวแทนของราชวงศ์และผู้มีบทบาททางการเมืองของจอร์เจียในช่วงศตวรรษที่ 19 ในปี 1876 เขา กลับมาจากฝรั่งเศสพร้อมกับความรู้เกี่ยวกับแนวคิดของการทำไวน์ และนับตั้งแต่นั้นมา



KGG120812-TK จอร์เจีย ทบิลีซี-บาทุมิ-คาซเบก 8วัน5คืน

ประวัติศาสตร์ของการทำไวน์ของ Château Mukhrani ก็เริ่มขึ้น ต่อมาในปี 2003 กลุ่มผู้ประกอบการชาวจอร์เจียเริ่มฟื้นฟูโดยมีความตั้งใจที่จะรื้อฟื้นองศาหริมาตรพ์แห่งศตวรรษที่สิบเก้าสู่ความรุ่งโรจน์ในอดีตและสร้างการผลิตขึ้นใหม่ โดยผสมผสานเทคโนโลยีที่ทันสมัยและดั้งเดิมเข้าด้วยกัน โดยเริ่มมีการพัฒนาบริการการท่องเที่ยวและบริการไวน์การไฮสตรัทวีร์ไวน์ประเภทต่าง ๆ อิศระให้ท่านเดินเล่นไร่องุ่น เดินชมมาคูดขึ้นตอนการบ่มไวน์ และแน่นอนว่ารวมไปถึงการลองลิ้มชิมรสไวน์ในแบบจอร์เจีย ซึ่งบอกเลยว่าราคานั้นถูกมาก ซื้อมได้ในราคาที่ไม่ถึงพันบาทไทย

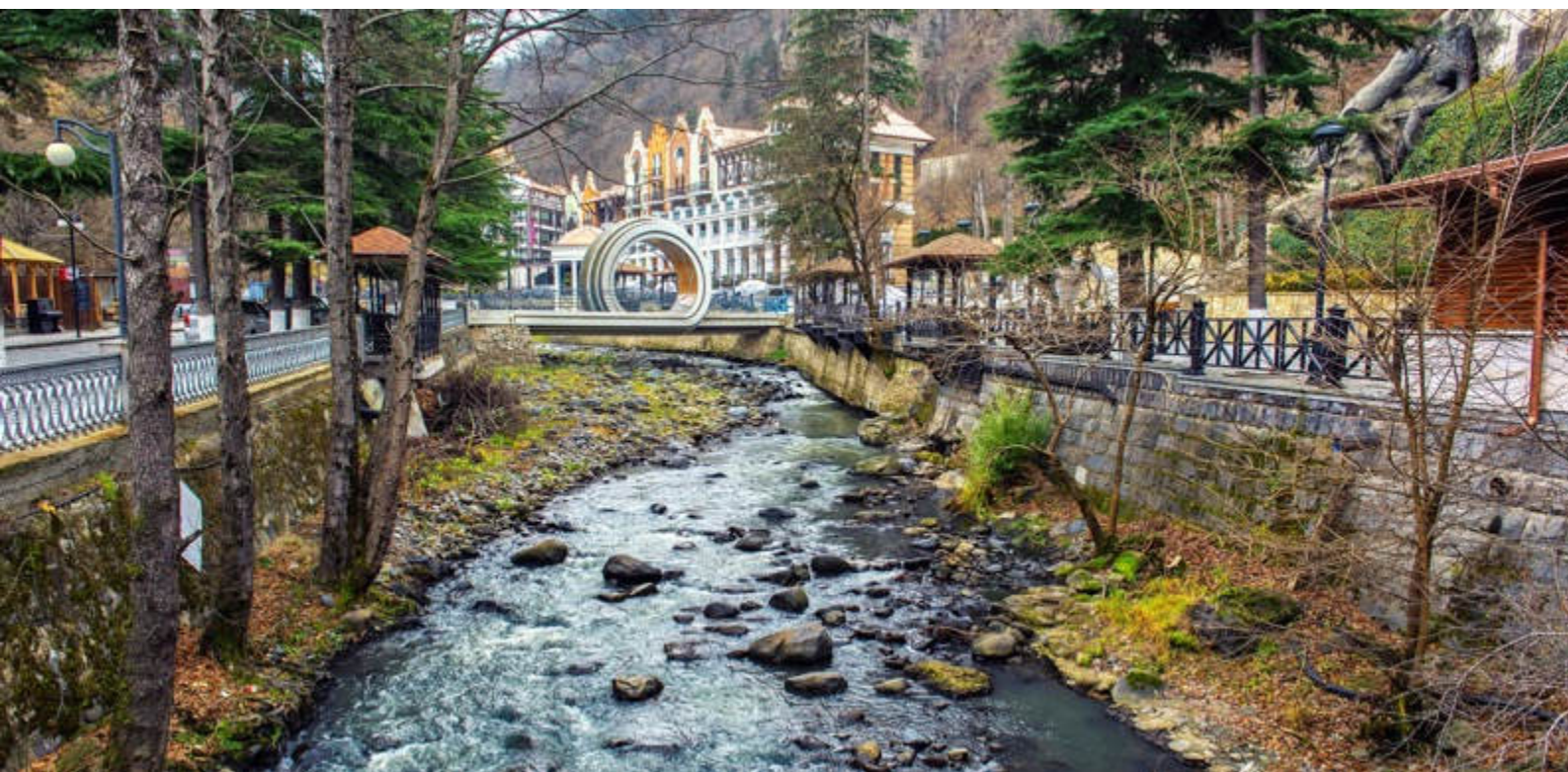
กลางวัน

รับประทานอาหารกลางวัน ณ ภัตตาคาร

นำท่านเดินทางสู่**เมืองอัปลิสต์ซิเคห์ (Uplistsikhe)** ซึ่งเป็นเมืองถ้ำเก่าแก่ของจอร์เจีย มีการตั้งถิ่นฐานในดินแดนแถบนี้กันมานานแล้วกว่า 3000 ปีก่อน ในอดีตเป็นเส้นทางการค้าขายสินค้าจากอินเดียไปยังทะเลดำและต่อไปถึงทางตะวันตก ปัจจุบันสถานที่แห่งนี้แบ่งออกเป็น 3 ส่วนคือ ส่วนเหนือ ส่วนกลาง และส่วนใต้ ซึ่งส่วนกลางจะเป็นบริเวณที่ใหม่ที่สุด ประกอบไปด้วยสถาปัตยกรรมการสร้างตัดหินและเจาะลึกเข้าไปเป็นที่อยู่อาศัย ถ้ำส่วนมากจะไม่มีหน้าต่างภายในใดๆ และยังมียุคต่างๆ ซึ่งคาดว่าเป็นโบสถ์เก่าแก่ของชาวคริสต์ ที่สร้างขึ้นในช่วงคริสต์ศตวรรษที่ 9 ให้ท่านอิสระชมหมู่บ้านที่สร้างขึ้นจากถ้ำนี้ตามอัธยาศัย

นำท่านเดินทางสู่**เมืองกอรี (Gori)** ซึ่งอยู่ทางด้านทิศตะวันตกของเมืองมิลเคต้า เมืองนี้เป็นเมืองบ้านเกิดของ โจเซฟ สตาลิน (Joseph Stalin) ชาวจอร์เจียที่ในอดีตเป็นผู้ปกครองสหภาพโซเวียต ในยุคศตวรรษที่ 1920 ถึง 1950 และมีชื่อเสียงเรื่องความโหดเหี้ยมในการปกครองในเมืองกอรีแห่งนี้ นำท่านชม**พิพิธภัณฑ์ของท่านสตาลิน (Musuem of Stalin)** ซึ่งเป็นสถานที่รวบรวมเรื่องราว และสิ่งของเครื่องใช้ต่างๆ ของสตาลินเอาไว้ รวมไปถึงตัวอาคารที่สตาลินเกิดด้วย ภายในพิพิธภัณฑ์สตาลิน มีการจัดแสดงชีวประวัติของสตาลิน ตั้งแต่เกิดจนกระทั่งเสียชีวิต

นำท่านเดินทางสู่**เมืองบอร์โจมี (Borjomi)** เมืองตากอากาศเล็กๆ ทางในหุบเขาทางตอนใต้ของประเทศจอร์เจีย มีประชากรอาศัยอยู่ไม่ถึง 15,000 คน ที่มีชื่อเสียงระดับโลกในเรื่องน้ำแร่ โดยน้ำแร่ยี่ห้อบอร์โจมีได้มีการบรรจุ ณ ธารน้ำแร่บริสุทธิ์ที่ไหลรินจากยอดเขาบาคุเรีย (Bakuriani)



KGG120812-TK จอร์เจีย ทบิลีซี-บาทุมิ-คاخเบก 8วัน5คืน

Mountain) และส่งออกไปขายกว่า 40 ประเทศทั่วโลก โดยในอดีตชาวเมืองเชื่อกันว่าจะทำให้มีสุขภาพแข็งแรงและสามารถรักษาโรคภัยได้ นำท่านเข้าชม**สวนบอร์โจมี(Borjomi City Park)** สถานที่ท่องเที่ยวและพักผ่อนของชาวเมืองบอร์โจมีที่นิยมมาเดินเล่นและผ่อนคลายโดยการแช่น้ำแร่ในวันหยุด จากนั้นนำท่าน**ขึ้นกระเช้าสู่จุดชมวิวน้ำผาเหนือสวนบอร์โจมี** อิสระให้ท่านเก็บภาพวิวทิวทัศน์ธรรมชาติจากมุมสูงตามอัธยาศัย



เย็น

รับประทานอาหารเย็น ณ โรงแรมที่พัก

พักที่ Hotel Crowne Plaza Borjomi หรือเทียบเท่าระดับ 4 ดาว



6

เมืองคูไตซี-อารามจีลาติ-มหาวิหารบากราติ-เมืองบาตูมิ-ล่องเรือริมฝั่งทะเลดำของบาตูมิ

Alphabetic Tower

เช้า **รับประทานอาหารเช้า ณ โรงแรม**

นำท่านเดินทางสู่**เมืองคูไตซี (Kutaisi)** เมืองนี้มีความเจริญเป็นอันดับสองรองจากทบิลีซี ชมความสวยงามของเมืองคูไตซี ซึ่งมีชื่อเสียงทางด้านวัฒนธรรมและได้รับการขึ้นทะเบียนให้เป็นมรดกโลก ซึ่งถ้าย้อนกลับไปเมื่อสมัยศตวรรษที่ 12-13 ได้เคยเป็นเมืองหลวงเก่าแก่ของอาณาจักรโคลคลิส (Empire of Colclis) และอาณาจักรเอเมริเทีย (Kingdom of Emeretia) ที่อยู่ทางด้านของตะวันตกของประเทศ นำท่านชม**อารามจีลาติ(Gelati Monastery)** อารามหลวงของเมือง ถูกค้นพบในช่วงคริสต์ศตวรรษที่ 12 โดยทางองค์การยูเนสโกได้ประกาศให้อารามจีลาตินี้ขึ้นเป็นมรดกโลกเมื่อปี ค.ศ.1994 ภายในบริเวณอารามแบ่งเป็นสองส่วนคือโบสถ์เซนต์นิโคลาส (St. Nicholas) และโบสถ์เซนต์ จอร์จ (St.George) โดยโบสถ์เซนต์นิโคลาสนั้นมีภาพเขียนสีเฟรสโกที่สวยงามตระการตา มากมายหลายภาพเล่าเรื่องราวเกี่ยวกับคริสต์ศาสนา ที่ยังคงอยู่ในสภาพสมบูรณ์ โดยบริเวณตรงโดมขนาดใหญ่ของโบสถ์ซึ่งเป็นภาพพระแม่มารีย์นั้น ใช้กระเบื้องโมเสกสีทองประดับประดากว่า 2 ล้านชิ้น นำท่านชม**มหาวิหารบากราติ(Bagrati Cathedral)** ตั้งชื่อตามพระเจ้าบากราติที่ 3 กษัตริย์ผู้ทรงรวมจอร์เจีย สร้างขึ้นในปลายคริสต์ศตวรรษที่ 10 โดยมหาวิหารแห่งนี้แม้จะถูกพวกเติร์กทำลายไปบางส่วน แต่ซากปรักหักพังของโบสถ์ก็ยังปรากฏจนถึงทุกวันนี้ โดยได้มีการบูรณะมาโดยตลอด ซึ่งสะท้อนถึงสถาปัตยกรรมยุคกลางได้อย่างเด่นชัด และสวยงามอย่างยิ่ง

**กลางวัน** **รับประทานอาหารกลางวัน ณ ภัตตาคาร**

นำท่านสู่ **เมืองบาตูมิ (Batumi)** เมืองริมทะเลบนชายฝั่งตะวันออกของทะเลดำ เป็นเมืองหลวงของอดีตอารา(Ajara) เป็นสาธารณรัฐอิสระที่ปกครองตนเอง อยู่ทางด้านตะวันตกของประเทศจอร์เจีย ครอบคลุมพื้นที่บริเวณกว้าง นำท่าน**ล่องเรือริมฝั่งทะเลดำของบาตูมิ** ชมความสวยงามของทะเล บ้านเรือนที่ถูกสร้างขึ้นตามแบบรูปทรงโบราณที่ปลูกกันอย่างสวยงามตามริมทะเล พร้อมกับรายล้อมไปด้วยธรรมชาติ เป็นไร่ส้ม พืชพันธุ์ธัญญาหารและต้นชา อิสระให้ท่านได้เที่ยวชมบริเวณทะเลดำ ****การล่องเรื่อนั้นขึ้นอยู่กับสภาพอากาศ กรณีที่ไม่สามารถล่องเรือได้ ทางบริษัทขอสงวนสิทธิ์ปรับเปลี่ยนโปรแกรมตามความเหมาะสม****

KGG120812-TK จอร์เจีย ทบิลีซี-บาตูมิ-คาซเบกิ 8วัน5คืน

นำท่านถ่ายรูปที่ **ตึก Alphabetic Tower** เป็นตึกสูงตระหง่า เป็นแลนด์มาร์คที่สำคัญ



เย็น

รับประทานอาหารเย็น ณ ภัตตาคาร (360 Sky Bar (Sheraton) - ตรงข้ามตึก Alphabetic Tower)



KGG120812-TK จอร์เจีย ทบิลีซี-บาตูมิ-คาซเบกิ 8วัน5คืน

พักที่ **Hotel The Grand Gloria - Lake View Batumi** หรือเทียบเท่าระดับ 5 ดาว

(ที่พักติดทะเลดำ)



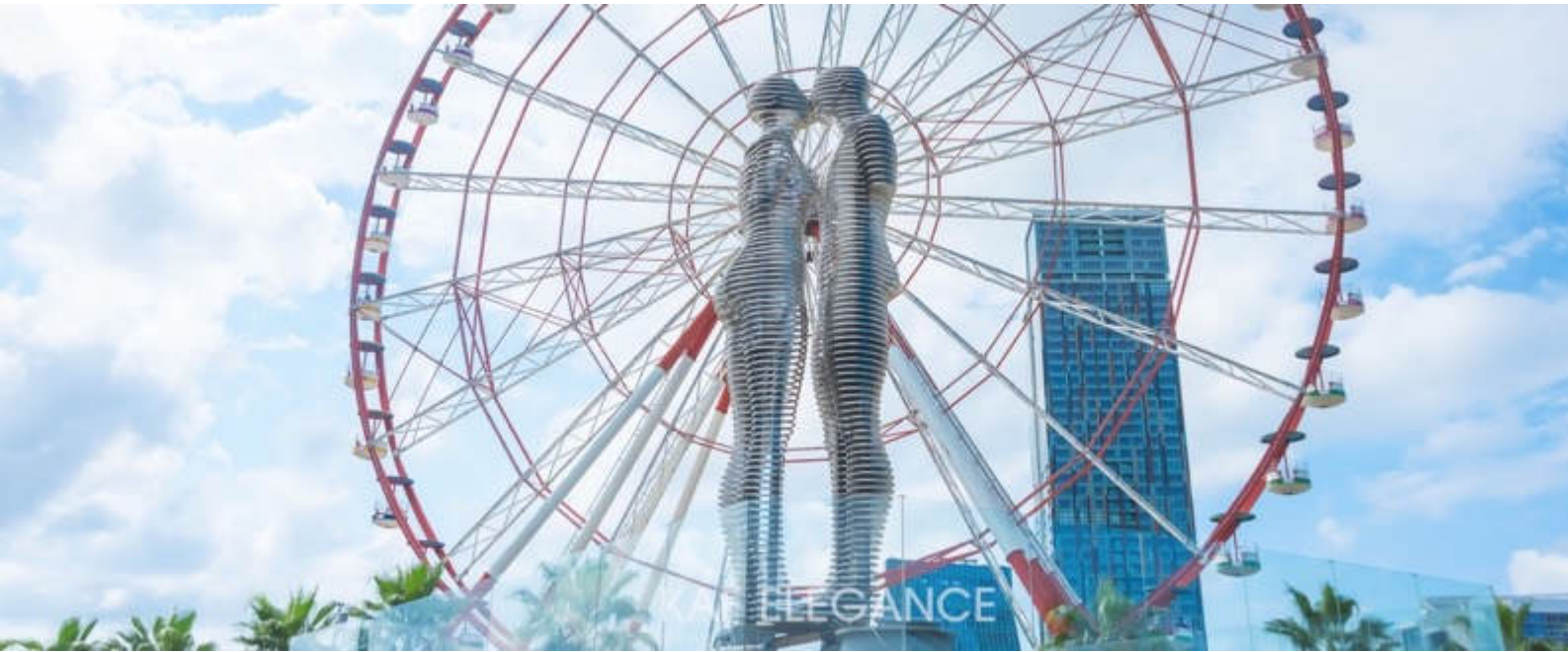
7 จัตุรัสเปียเซซ่า-เมืองเก่าบาตูมิ-ถนนเลียบชายหาดบาตูมิ-อนุสาวรีย์อาลีและนีโน หอคอยซิงซัสวรรค์-สนามบินเมืองบาตูมิ

เช้า **รับประทานอาหารเช้า ณ โรงแรม**

นำท่านสู่**จัตุรัสเปียเซซ่า (Piazza Square)** ตั้งอยู่ใจกลาง**เมืองเก่าบาตูมิ (Batumi Old Town)** สร้างขึ้นในปี 2009 เป็นอาคารที่ได้รับการออกแบบโดยสถาปนิกชื่อดังชาวจอร์เจีย Vazha Orbeladze ที่สร้างด้วยสไตล์สถาปัตยกรรมแบบผสมผสานและจินตนาการนิทาน และในปี 2011 ที่ผ่านมานี้ สถานที่แห่งนี้ได้เริ่มปรับปรุงเพื่อให้เป็นแหล่งบันเทิงและพักผ่อนหย่อนใจแห่งใหม่ของเมือง และเลือกชื่อของฝากพื้นเมืองนำท่านสู่**ถนนเลียบชายหาดบาตูมิ (Batumi Promenade)** ถนนเลียบชายหาดที่ยาวถึง 6 กิโลเมตร สร้างขึ้นตั้งแต่ปี ค.ศ. 1884 ประดับด้วยน้ำพุงดงามตลอดสาย และเป็นถนนที่ยาวที่สุดบนชายหาดทะเลดำ ทศนิยมภาพผสมผสานวิวกูเขาและวิวทะเล นำชมแลนด์มาร์คสำคัญ ๆ ตลอดถนน ชม**อนุสาวรีย์อาลีและนีโน (Ali and Nino Monument)** เป็นสถาปัตยกรรมโลหะสมัยใหม่ ทำด้วยเหล็ก เคลือบสีทองได้ ความสูงประมาณ 8 เมตร ผลงานศิลปินชาวจอร์เจีย Tamara Kvesitadze ที่บอกเล่าเรื่องราวความรักและความเศร้าของ อาลี หนุ่มมุสลิมกับเจ้าหญิง นีโน แห่งจอร์เจีย หลังจากถูกกองทัพโซเวียตรุกราน จากวรรณกรรมของนักเขียนชาว

KGG120812-TK จอร์เจีย ทบิลีซี-บาตูมิ-คาซเบก 8วัน5คืน

อาเซอร์ไบจาน นอกจากนี้ยังมีความพิเศษคือรูปปั้นนี้ จะขยับเข้าหากันในเวลา 19.00 น.ของทุกวัน
ถ่ายรูปกับ **หอคอยชิงช้าสวรรค์ (Ferris Wheels Tower)** ที่ตั้งริมทะเล



กลางวัน **รับประทานอาหารกลางวัน ณ ภัตตาคาร**

นำท่านเดินทางสู่**สนามบินเมืองบาตูมิ** เพื่อตรวจเช็คเอกสารการเดินทางและสัมภาระเตรียมตัวเดินทางกลับปผ

17.35 น.

ออกเดินทางจากกรุงบาตูมิ กลับกรุงเทพฯ โดยสายการบิน**เตอร์กิชแอร์ไลน์ (TK)** เที่ยวบินที่ **TK393 (17.35-18.35) / TK64 (20.55-10.10+1)** (ใช้ระยะเวลาในการเดินทางประมาณ 18.55 ชั่วโมง บริการอาหารและเครื่องดื่มบนเครื่อง) **แวะเปลี่ยนเครื่องที่สนามบินอิสตันบูล ประเทศตุรกี**

8

กรุงเทพฯ(สนามบินสุวรรณภูมิ)

10.10 น. เดินทางถึง **สนามบินสุวรรณภูมิ** โดยสวัสดิภาพ



Flights (รายละเอียดเที่ยวบิน)	กำหนดการเดินทาง	ราคา		
		ผู้ใหญ่	เด็ก	พักเดี่ยว
TK65/TK378 22.55-05.45+1//07.45-11.05	18 – 25 มีนาคม 2566	66,999.-	69,999.-	19,000.-
TK393/TK64 17.35-18.35//20.55-10.10+1				
TK69/TK378 23.05-05.20+1//06.40-09.55	29 เมษายน – 06 พฤษภาคม 2566 (วันแรงงาน)	69,999.-	69,999.-	19,000.-
TK393/TK68 21.35-22.40//01.45-15.25				

[โปรแกรมอาจจะมีการปรับเปลี่ยนตามความเหมาะสมของสภาพอากาศและฤดูกาล](#)

โปรดอ่านก่อนตัดสินใจจองทัวร์

สำคัญมาก !! กรุณาอ่านเงื่อนไขแนบท้ายโดยละเอียด เพื่อประโยชน์สูงสุดแก่ตัวท่านเอง หากท่านได้ชำระเงินแล้ว ทางบริษัทฯ จะถือว่าท่านยอมรับเงื่อนไขแล้วและไม่สามารถเปลี่ยนแปลงเงื่อนไขได้

KGG120812-TK จอร์เจีย ทบิลีซี-บาตูมิ-คาซเบกิ 8วัน5คืน

รายการทัวร์สามารถสลับ ปรับเปลี่ยนหรืองดไปบางรายการได้ตามความเหมาะสม โดยไม่ต้องแจ้งให้ทราบล่วงหน้า อันเนื่องมาจากสภาพอากาศ เหตุการณ์ทางธรรมชาติ เหตุการณ์ทางการเมือง สภาพการจราจร สายการบิน หรือเหตุสุดวิสัยต่างๆ ทั้งนี้จะคำนึงถึงความปลอดภัย ความเป็นไปได้ และผลประโยชน์ของผู้เดินทางเป็นสำคัญ

**** ทางผู้เดินทางจะไม่ฟ้องร้องใดๆ อันเนื่องมาจากได้รับทราบเงื่อนไขก่อนการเดินทางแล้ว ****

เนื่องจากการจองทัวร์ล่วงหน้า ณ วันเดินทางจริง อาจจะมีเหตุการณ์ที่ทำให้ไฟล์ทบินล่าช้าหรือมีการเปลี่ยนแปลงเวลาบิน หากท่านใดมีไฟล์ทบินภายในประเทศหรือต่างประเทศก่อนหรือหลังจากการเดินทาง โปรดสำรองเวลาในการจองตั๋วเครื่องบินไว้ล่วงหน้า 4-5 ชั่วโมง ทั้งนี้เพื่อประโยชน์ของท่านเอง ทางบริษัทฯ จะไม่รับผิดชอบค่าใช้จ่ายที่เกิดขึ้นในส่วนของการจองตั๋วเครื่องบินที่ไม่เกี่ยวข้องกับโปรแกรมทัวร์

****ราคาดังนี้เป็นราคาทัวร์ตั้งแต่ 15 ท่านขึ้นไป รับไม่เกิน 30 ท่าน****

****สำหรับท่านที่พักห้อง 3 เตียงขนาดของห้องพักขึ้นอยู่กับทางโรงแรมเป็นผู้จัดถือว่าท่านยอมรับข้อตกลงแล้ว****

อัตราโดยรวม

1. ค่าตั๋วเครื่องบินไป-กลับ (Economy Class) แบบหมู่คณะ
2. ค่ารถโค้ช ปรับอากาศปรับอากาศตามรายการ
3. ค่าห้องพักในโรงแรมที่ระบุตามรายการหรือเทียบเท่า
4. ค่าอาหารที่ระบุตามรายการ
5. ค่าเข้าชมสถานที่ทุกแห่งที่ระบุตามรายการ
6. ค่าประกันอุบัติเหตุในการเดินทางวงเงินประกันท่านละ 2,000,000 บาทและค่ารักษาพยาบาล 200,000 บาท ไม่คุ้มครองโรคประจำตัวหรือโรคร้ายแรงที่แพทย์วินิจฉัยว่าเป็นก่อนเดินทางรายละเอียดอื่นๆ เป็นไปตามเงื่อนไขแห่งกรมธรรม์ฯ
7. ค่าประกันรวมรักษาโควิดหากป่วยหรือต้องกักตัวในต่างประเทศ (รายละเอียดเป็นไปตามเงื่อนไขแห่งกรมธรรม์)
8. น้ำดื่มวันละ 1 ขวด / ท่าน

อัตราที่ไม่รวม

1. ค่าธรรมเนียมจัดทำหนังสือเดินทาง, แঙ্গ์เข้าแ้ง์ออกสำหรับผู้ที่ไม่ได้ถือหนังสือเดินทางของไทย
2. ค่าธรรมเนียมวีซ่าเข้าประเทศญี่ปุ่นสำหรับชาวต่างชาติ ที่ไม่ได้รับการงดเว้นวีซ่าเข้าประเทศญี่ปุ่น
3. ค่าภาษีน้ำมันที่สายการบินเรียกเก็บเพิ่ม หากสายการบินมีการปรับขึ้นก่อนวันเดินทาง
4. ภาษีหัก ณ ที่จ่าย 3% และภาษีมูลค่าเพิ่ม 7% ในกรณีที่ต้องการใบกำกับภาษี
5. ค่าใช้จ่ายส่วนตัวอื่นๆ เช่น ค่าอาหารและเครื่องดื่มสิ่งพิเศษ นอกเหนือจากรายการทัวร์, ค่าโทรศัพท์, ค่าซักรีด, มินิบาร์และทีวีช่องพิเศษ ฯลฯ
6. ค่าธรรมเนียมในกรณีที่กระเป๋าสัมภาระที่มีน้ำหนักเกินกว่าที่สายการบินนั้นๆ กำหนดหรือสัมภาระใหญ่เกินขนาดมาตรฐาน
7. ค่าทิปคนขับรถ (60 EUR / ยูโร) ตลอดการเดินทาง
8. ค่าทิปหัวหน้าทัวร์ขึ้นอยู่กับความพึงพอใจของท่าน

การจองและการชำระ

1. **ชำระเงินมัดจำท่านละ 30,000 บาท** ภายหลังจากที่ท่านส่งเอกสารการจองภายใน 2 วัน โดยโอนเข้าบัญชี ที่นั่งจะยืนยันเมื่อได้รับเงินมัดจำแล้วเท่านั้น

KGG120812-TK จอร์เจีย ทบิลีซี-บาทุมิ-คาซเบกิ 8วัน5คืน

- ส่วนที่เหลือชำระ 30 วัน ก่อนการเดินทาง เฉพาะวันหยุดยาวและนักชัตตฤกษ์ ชำระส่วนที่เหลือ 45 วัน ก่อนการเดินทาง เนื่องจากทางบริษัทต้องสำรองค่าใช้จ่ายในส่วนของคุณค่าที่พักและตั๋วเครื่องบิน มิฉะนั้นจะถือว่าท่านยกเลิกการเดินทางโดยอัตโนมัติ
 - หากไม่ชำระมัดจำตามที่กำหนด ขออนุญาตตัดที่นั่งให้ลูกค้าท่านอื่นที่รออยู่
 - หากชำระไม่ครบตามจำนวน บริษัทฯ ถือว่าท่านยกเลิกการเดินทางโดยอัตโนมัติ โดยไม่มีเงื่อนไข
 - เมื่อท่านชำระเงินแล้ว ไม่ว่าจะทั้งหมดหรือบางส่วน ทางบริษัทฯ ถือว่าท่านได้ยอมรับเงื่อนไขและข้อตกลงต่างๆที่ได้ระบุไว้ทั้งหมดนี้แล้ว
- ส่งสำเนาหน้าพาสปอร์ตของผู้ที่เดินทาง ที่มีอายุการใช้งานไม่น้อยกว่า 6 เดือนและเหลือหน้ากระดาษอย่างต่ำ 2 หน้า เพื่อทำการสำรองที่นั่งภายใน 2 วัน นับจากวันจอง หากไม่ส่งสำเนาหน้าพาสปอร์ตทางบริษัทขออนุญาตยกเลิกการจองทัวร์โดยอัตโนมัติ
- หากท่านที่ต้องการออกตัวโดยสารภายในประเทศ (กรณีลูกค้าอยู่ต่างจังหวัด) ให้ท่านติดต่อเจ้าหน้าที่ก่อนออกบัตรโดยสารทุกครั้ง หากออกบัตรโดยสารโดยมิแจ้งเจ้าหน้าที่ ทางบริษัทขอสงวนสิทธิ์ไม่รับผิดชอบ ค่าใช้จ่ายที่เกิดขึ้น
- หากในขณะของท่านมีผู้ต้องการดูแลพิเศษ นั่งรถเข็น (Wheelchair), เด็ก, ผู้สูงอายุ, มีโรคประจำตัวหรือไม่สะดวกในการเดินทางท่องเที่ยวในระยะเวลาเกินกว่า 4-5 ชั่วโมงติดต่อกัน ท่านและครอบครัวต้องให้การดูแลสมาชิกภายในครอบครัวของท่านเอง เนื่องจากการเดินทางเป็นหมู่คณะ หัวหน้าทัวร์มีความจำเป็นต้องดูแลคณะทัวร์ทั้งหมด

เงื่อนไขการออกเดินทาง

กรุณาอ่านศึกษารายละเอียดทั้งหมดก่อนทำการจอง เพื่อความถูกต้องและความเข้าใจตรงกันระหว่างลูกค้าและบริษัท

- ในแต่ละเส้นทางจะมีการกำหนดผู้เดินทางขั้นต่ำของการออกเดินทาง โดยในทัวร์นี้กำหนดให้มีผู้เดินทาง **ขั้นต่ำ 15 ท่าน** หากมีผู้เดินทางไม่ถึงที่กำหนด บริษัทฯ ขอสงวนสิทธิ์ในการเพิ่มค่าทัวร์ หรือ เลื่อนการเดินทาง หรือ ยกเลิกการเดินทาง หากท่านมีไฟล์ทบินภายในประเทศ แต่มิได้แจ้งทางให้ทางเราทราบล่วงหน้าก่อนทางบริษัทฯ จะไม่รับผิดชอบใดๆ ทั้งสิ้น ดังนั้น กรุณาสอบถามยืนยันการออกเดินทางก่อนจองไฟล์ทบินภายในประเทศหรือต่างประเทศทุกครั้ง
- หากกรุ๊ปคอมเฟิร์มแล้ว ไม่สามารถเลื่อนการเดินทางได้ ไม่ว่าจะเกิดเหตุการณ์ใดๆ ต่อท่านก็ตาม อันเนื่องมาจากการคอนเฟิร์มของกรุ๊ปนั้น ประกอบจากตัวเลขการจองการเดินทางของท่าน หากท่านถอนตัวออก ทำให้กรุ๊ปมีค่าใช้จ่ายเพิ่มเติมขึ้น หรืออาจทำให้กรุ๊ปไม่สามารถออกเดินทางได้ ดังนั้น ทางบริษัทฯ ขอสงวนสิทธิ์ไม่อนุญาตให้เลื่อนวันเดินทางใดๆ ได้ทั้งสิ้น หากยกเลิกจะต้องเป็นไปตามเงื่อนไขการยกเลิกการจอง
- การชำระเงิน หมายถึง ท่านได้ยอมรับข้อเสนอสอดคล้องและยืนยันจำนวนตามที่ท่านได้จองเข้ามา หากท่านชำระเงินเข้ามาแล้วจะไม่สามารถเปลี่ยนแปลงจำนวนผู้เดินทางได้ และหากมีความจำเป็นจะต้องเปลี่ยนแปลงท่านจะยินยอมให้ทางบริษัทฯ คิดค่าใช้จ่ายที่ทางบริษัทเสียหาย รวมถึงค่าเสียเวลาในการขาย อย่างน้อยที่สุดเท่าจำนวนเงินมัดจำ ทั้งนี้ทั้งนั้นให้เป็นไปตามเงื่อนไขของบริษัทฯ

เงื่อนไขการยกเลิกการจองและการปรับเงินค่าบริการ

- ยกเลิกการเดินทาง 45 วัน ไม่เก็บค่าใช้จ่าย** (ในกรณีวันเดินทางตรงกับเทศกาลหรือวันหยุดยาว เช่น สงกรานต์ / ปีใหม่ เป็น 60 วัน) หรือ หักค่าใช้จ่ายที่เกิดขึ้นจริง (ถ้ามี)
- ยกเลิกก่อนการเดินทาง 30 วัน คืนเงิน 100% ของค่าทัวร์ที่จ่ายมาแล้ว** หรือ หักค่าใช้จ่ายที่เกิดขึ้นจริง เช่น ค่ามัดจำตั๋วเครื่องบิน, ค่ามัดจำโรงแรม, ค่าวีซ่า (ถ้ามี)

KGG120812-TK จอร์เจีย ทบิลีซี-บาทุมิ-คาซเบก 8วัน5คืน

3. **ยกเลิกก่อนการเดินทาง 15-29 วัน คืนเงิน 50% ของค่าทัวร์ที่จ่ายมาแล้ว** และหักค่าใช้จ่ายที่เกิดขึ้นจริง เช่น ค่ามัดจำตัวเครื่องบิน, ค่ามัดจำโรงแรม, ค่าวีซ่า (ถ้ามี)
4. **ยกเลิกก่อนการเดินทางน้อยกว่า 15 วัน** ทางบริษัทขอสงวนสิทธิ์ไม่คืนเงินค่าทัวร์ที่ชำระแล้วทั้งหมด
5. หากมีการยกเลิกการเดินทางโดยไม่ใช้ความผิดของบริษัททัวร์ ทางบริษัทขอสงวนสิทธิ์ไม่รับผิดชอบและคืนค่าทัวร์ส่วนใดส่วนหนึ่งให้ท่านได้ไม่ว่ากรณีใดๆทั้งสิ้น เช่น สถานทูตปฏิเสธวีซ่า ด้านตรวจคนเข้าเมือง นโยบายห้ามเข้าออกประเทศ ฯลฯ
6. กรณีต้องการเปลี่ยนแปลงผู้เดินทาง (เปลี่ยนชื่อ) จะต้องแจ้งให้ทางบริษัททราบล่วงหน้า อย่างน้อย 21 วัน ก่อนออกเดินทาง กรณีแจ้งหลังจากเจ้าหน้าที่ออกเอกสารเรียบร้อยแล้ว ไม่ว่าจะส่วนใดส่วนหนึ่ง ทางบริษัทขอสงวนสิทธิ์ในการเรียกเก็บค่าใช้จ่ายที่เกิดขึ้นจริง ทั้งหมดทั้งนี้ขึ้นอยู่กับช่วงพีเรียลวันเดินทาง และกระบวนการของแต่ละคณะเป็นสำคัญด้วย กรุณาสอบถามกับเจ้าหน้าที่เป็นกรณีพิเศษ
7. กรณีต้องการเปลี่ยนแปลงพีเรียลวันเดินทาง (เลื่อนวันเดินทาง) ทางบริษัทขอสงวนสิทธิ์ในการหักค่าใช้จ่ายการดำเนินการต่างๆ ที่เกิดขึ้นจริงสำหรับการดำเนินการของครั้งแรก ตามจำนวนครั้งที่เปลี่ยนแปลง ไม่ว่าจะกรณีใดๆทั้งสิ้น

หมายเหตุสำคัญเพิ่มเติม

1. บริษัทฯ ขอสงวนสิทธิ์ที่จะไม่รับผิดชอบต่อค่าชดเชยความเสียหายกรณีที่เกิดจากเหตุสุดวิสัย อาทิ การล่าช้าของสายการบิน, การนัดหยุดงาน, การประท้วง, การก่อกวนจลาจล, อุบัติเหตุ, ปัญหาการจราจร, ภัยธรรมชาติ, ภูเขาไฟระเบิด, แผ่นดินไหวโรคระบาดและเหตุสุดวิสัยต่างๆ ฯลฯ ที่ไม่สามารถคาดการณ์ล่วงหน้าได้
2. บริษัทฯ ขอสงวนสิทธิ์ในการเปลี่ยนแปลงรายการท่องเที่ยวหรือยกเลิกจากเหตุสุดวิสัยอาทิการล่าช้าของสายการบิน, การนัดหยุดงาน, การประท้วง, การก่อกวนจลาจล, อุบัติเหตุ, ปัญหาการจราจร, ภัยธรรมชาติ, ภูเขาไฟระเบิด, แผ่นดินไหว, โรคระบาดและเหตุสุดวิสัยต่างๆ ฯลฯ ที่ไม่สามารถคาดการณ์ล่วงหน้าได้ ทั้งนี้ทางบริษัทจะคำนึงถึง ผลประโยชน์และความปลอดภัยของทุกท่านเป็นสำคัญ
3. ขอสงวนสิทธิ์การเก็บค่าน้ำมันและภาษีสนามบินทุกแห่งเพิ่ม หากสายการบินมีการปรับขึ้นก่อนวันเดินทาง
4. บริษัทฯ ขอสงวนสิทธิ์ในการเปลี่ยนเที่ยวบิน โดยมีต้องแจ้งให้ทราบล่วงหน้าอันเนื่องมาจากสาเหตุต่างๆ
5. ท่านจะต้องเป็นผู้รับผิดชอบดูแลทรัพย์สินของมีค่าส่วนตัวต่างๆของท่านเองหากเกิดการสูญหายของทรัพย์สินส่วนตัว ของมีค่าต่างๆระหว่างการเดินทางท่องเที่ยวอันมีสาเหตุมาจากผู้เดินทาง ทางบริษัทฯ จะไม่สามารถรับผิดชอบต่อกรณี
6. บริษัทฯ ขอสงวนสิทธิ์ที่จะไม่รับผิดชอบต่อค่าชดเชยความเสียหายกรณีที่กองตรวจคนเข้าเมืองไม่อนุญาตให้ เดินทางออก หรือกองตรวจคนเข้าเมืองของแต่ละประเทศไม่อนุญาตให้เข้าเมืองรวมทั้งในกรณีที่ท่านจะใช้หนังสือ เดินทางราชการ (เล่มสีน้ำเงิน) เดินทาง หากท่านถูกปฏิเสธการเดินทางเข้าหรือออกนอกประเทศใดประเทศหนึ่ง หรือ เนื่องจากเหตุผลหรือความผิดของตัวเอง
7. ในกรณีที่พาสปอร์ตของท่านชำรุด หรือมีตราปั๊มใดๆ ที่ไม่เกี่ยวข้องกับการเดินทาง และสายการบินแจ้งว่าไม่สามารถใช้เดินทางได้ หรือเกิดจากเอกสารปลอม หรือการห้ามของเจ้าหน้าที่ ไม่ว่าจะเหตุผลใดๆก็ตาม ทางบริษัทขอสงวนสิทธิ์ในการคืนเงินไม่ว่ากรณีใดๆ เนื่องจากทางบริษัทได้มีการชำระค่าใช้จ่ายในการเดินทางทั้งหมดไปเรียบร้อยแล้ว
8. กรณีที่ทางลูกค้าใช้บริการของทางบริษัทฯ ไม่ครบ อาทิ ไม่เที่ยวในบางรายการ ไม่ทานอาหารบางมื้อ ซึ่งเกิดจากการตัดสินใจของทางลูกค้าเอง ขอสงวนสิทธิ์ไม่คืนเงินในการบริการนั้นๆ เนื่องจากค่าใช้จ่ายทุกอย่างทางบริษัทฯ ได้ชำระค่าใช้จ่ายให้ตัวแทนต่างประเทศก่อนเดินทางแล้ว

KGG120812-TK จอร์เจีย ทบิลีซี-บาทุมิ-คาซเบกิ 8วัน5คืน

9. บริษัทฯ ขอสงวนสิทธิ์ในการขายหรือไม่ขายเป็นรายการอื่น เช่น ผู้ที่ตั้งครรภ์, เด็กอายุต่ำกว่า 2 ขวบ, ผู้ที่ นั่งวีลแชร์ หรือบุคคลที่ไม่สามารถดูแลตัวเองได้ ฯลฯ กรุณาแจ้งบริษัทฯ เพื่อสอบถามและหาข้อสรุป ร่วมกันเป็นรายกรณี
10. ราคาทัวร์เป็นการชำระแบบเหมาจ่ายกับต่างประเทศไปหมดก่อนกรุ๊ปเดินทางแล้วหากท่านไม่ได้ใช้ บริการบางรายการหรือยกเลิกไม่สามารถเรียกเงินคืนได้
11. เนื่องจากเราเดินทางเป็นหมู่คณะ ทางบริษัทจึงคำนึงถึงประโยชน์ และความปลอดภัยของส่วนรวมเป็น สำคัญ
12. ห้ามนำเข้ากัญชา กัญชง หรือผลิตภัณฑ์ที่มีส่วนผสมของพืชชนิดดังกล่าวเข้าประเทศ หากฝ่าฝืน จะ มีโทษตามกฎหมายของแต่ละประเทศ บางประเทศมีโทษสูงสุดถึงประหารชีวิต
13. มัคคุเทศก์ พนักงาน และตัวแทนของบริษัทฯ ไม่มีสิทธิในการให้คำสัญญาใดๆ ทั้งสิ้นแทนบริษัทฯ นอกจากนี้เอกสารลงนามโดยผู้มีอำนาจของบริษัทฯ กำกับเท่านั้น

ตัวเครื่องบินและที่นั่งบนเครื่อง

1. ตัวเครื่องบินเป็นแบบหมู่คณะ ผู้โดยสารจะต้องเดินทางไป-กลับพร้อมกรุ๊ป หากต้องการเลื่อนวัน เดินทางกลับท่าน จะต้องชำระค่าใช้จ่ายส่วนต่างของสายการบินและบริษัททัวร์เรียกเก็บ
2. ทางบริษัทฯ ได้สำรองที่นั่งพร้อมชำระเงินมัดจำค่าตัวเครื่องบินเรียบร้อยแล้วหากท่านยกเลิกทัวร์ไม่ว่า จะด้วยสาเหตุใดทางบริษัทฯ ขอสงวนสิทธิ์การเรียกเก็บค่ามัดจำตัวเครื่องบิน ซึ่งมีค่าใช้จ่ายแล้วแต่สาย การบินและ ช่วงเวลาเดินทาง
3. กรณีท่านยกเลิกการเดินทางและทางบริษัทฯ ได้ทำการออกตัวเครื่องบินไปแล้ว (กรณีตัว Refund) ผู้ เดินทางต้องเป็นผู้จ่ายเงิน Refund โดยปกติประมาณ 3 – 6 เดือน และเงิน Refund ที่ได้จะขึ้นอยู่กับแต่ ระบบของสายการบินนั้น ๆ เป็นผู้กำหนด
4. บริษัทฯ ขอสงวนสิทธิ์ในการเก็บเงินเพิ่มเติมในกรณีที่สายการบินมีการปรับราคาภาชนะน้ำมันเพิ่มเติมโดยมี เอกสารยืนยันจากทางสายการบิน
5. การจัดที่นั่งบนเครื่องบินของกรุ๊ปข้อกำหนดเป็นไปโดยสายการบินเป็นผู้กำหนดซึ่งทางบริษัทฯ ไม่สามารถ เข้าไปแทรกแซงได้ และทางบริษัทฯ ไม่อาจรับประกันได้ว่าท่านจะได้ที่นั่งตามที่ท่านต้องการได้
6. กรณีท่านที่จะออกตัวบินภายในประเทศหรือกรณีท่านออกตัวเองกรุณาแจ้งบริษัทเพื่อขอคำยืนยันว่าทัวร์ นั้นสามารถ ออกเดินทางได้แน่นอน มิฉะนั้นทางบริษัทฯ จะไม่รับผิดชอบค่าใช้จ่ายที่เกิดขึ้น
7. ที่นั่ง Long Leg ทางบริษัทฯ ไม่สามารถรีเคลวให้ได้จะขึ้นกับข้อกำหนดของสายการบินเป็นผู้กำหนด
8. ท่านที่ใช้ไมล์หรือแต้มบัตรเครดิตแลกตัวท่านจะต้องเป็นผู้ดำเนินการด้วยตัวท่านเอง
9. น้ำหนักกระเป๋าสัมภาระที่โหลดหรือถือขึ้นเครื่องสายการบินเป็นผู้กำหนดหากท่านมีน้ำหนักเกินกว่า กำหนดท่าน จะต้องเป็นผู้เสียค่าปรับนั่นเอง
10. ทางบริษัทฯ ไม่รับผิดชอบต่อกรณีเกิดการสูญเสียชีวิต, สูญหายของกระเป๋าและสัมภาระของผู้โดยสาร
11. กรณีผู้เดินทางต้องการความช่วยเหลือเป็นพิเศษ อาทิเช่น ใช้วีลแชร์ กรุณาแจ้งบริษัทฯ ล่วงหน้าอย่างน้อย 7 วันก่อนเดินทาง มิฉะนั้นบริษัทฯ ไม่สามารถจัดการล่วงหน้าได้

โรงแรมที่พัก

1. รายการนี้เป็นเพียงข้อเสนอที่ต้องได้รับการยืนยันจากบริษัทอีกครั้ง หลังจากได้สำรองโรงแรมที่พักใน ต่างประเทศเรียบร้อยแล้ว โดยโรงแรมจัดในระดับใกล้เคียงกัน ซึ่งอาจจะปรับเปลี่ยนตามที่ระบุใน โปรแกรม

KGG120812-TK จอร์เจีย ทบิลีซี-บาตูมิ-คาซเบกิ 8วัน5คืน

2. การจัดการห้องพัก เป็นสิทธิของโรงแรมในการจัดการห้องพักให้กับกรู๊ปที่เข้าพัก โดยมีห้องพักสำหรับผู้สูบบุหรี่ / ปลอดบุหรี่ได้ โดยอาจจะขอเปลี่ยนห้องได้ตามความประสงค์ของผู้ที่พัก ทั้งนี้ขึ้นอยู่กับความพร้อมให้บริการของโรงแรม และไม่สามารถรับประกันได้
3. สำหรับท่านที่เข้าพัก 3 เตียง ขนาดของห้องพักขึ้นอยู่กับทางโรงแรมเป็นผู้จัดถือว่าท่านยอมรับข้อตกลงแล้ว
4. เนื่องจากการวางแผนแบบห้องพักของแต่ละโรงแรมแตกต่างกันอาจทำให้ห้องพักแบบห้องเดี่ยว (Single) และห้องคู่ (Twin/Double) และห้องพักแบบ 3 ท่าน/ 3 เตียง (Triple Room) ห้องแต่ละประเภทจะไม่ติดกันหรืออยู่คนละชั้น
5. กรณีต้องการห้องพักแบบ 3 ท่านต่อห้อง หรือ ห้องแบบ 3 เตียง (Triple) โรงแรมมีห้อง Triple เพียงพอ ขอสงวนสิทธิ์ในการจัดห้องให้เป็นแบบ แยก 2 ห้อง คือ 1 ห้องพักรู้น และ 1 ห้องพักเดี่ยว โดยอาจจะมีค่าใช้จ่าย ขึ้นอยู่กับแต่ละโรงแรม
6. กรณีที่มีงานจัดประชุมนานาชาติ (Trade Fair) เป็นผลให้ค่าโรงแรมสูงขึ้นมากและห้องพักในโรงแรมเต็ม (บางครั้งต้องจองโรงแรมข้ามปี) ทางบริษัทฯ ขอสงวนสิทธิ์ในการปรับเปลี่ยนหรือย้ายเมืองเพื่อให้เกิดความเหมาะสม
7. บางโรงแรมไม่มีพนักงานยกกระเป๋าหรือบางครั้งอยู่ในเมืองเก่ารถได้ขไม่สามารถเข้าถึงได้ท่านจะต้องนำสัมภาระของท่านเข้าห้องพักด้วยตัวท่านเอง

สำหรับผู้เดินทางที่ถือพาสปอร์ตไทย (Thai Passport) ไม่ต้องขอวีซ่า

ประเทศจอร์เจีย อนุญาตให้อยู่ได้สูงสุด 365 วัน

**** เมื่อท่านชำระเงินค่าทัวร์ให้กับทางบริษัทฯ แล้ว ****

**** จะถือว่าท่านได้ยอมรับเงื่อนไขข้อตกลงทั้งหมดนี้ ****