



KTk110812-TK

Luxury Turkiye

Istanbul Kusadasi Pamukkale Cappadocia

บินโดย Turkish Airlines (TK)

8D 5N



ราคาเริ่มต้น

77,999.-

เดินทาง 10 - 17 เม.ย. 66 (วันสงกรานต์)
เดินทาง 28 เม.ย. - 05 พ.ค. 66 (วันแรงงาน)



- ปามุกคาเล เมืองสปาโบราณแห่งตุรกี
- พิพิธภัณฑ์เมฟลานา
- เมืองคิปปาโดเกีย เมืองมรดกโลก อีกแห่งหนึ่งของตุรกี
- Goreme Open Museum พิพิธภัณฑ์มรดกโลก
- นครใต้ดิน Kaymakli

- พระราชวังทอปกาปี
- โบสถ์เซนต์โซเฟีย 1 ใน 7 สิ่งมหัศจรรย์ของโลกยุคโบราณ
- สุเหร่าสีน้ำเงิน
- อ่างเก็บน้ำใต้ดินเยเรบาดัน
- พระราชวังโดลมาบาเซ



พิเศษ ช่างภาพมืออาชีพ ตลอดทั้งทริป

★★★★★

พักหรูระดับ 5 ดาว
พักโรงแรมสไตส์ต้า 1 คืน

• ชมโชว์ ระบายหน้าท้อง

1 กรุงเทพฯ (สนามบินสุวรรณภูมิ) - สนามบินอิสตันบูล

- 19.00 น. คณะพร้อมกัน ณ อาคารผู้โดยสารขาออกระหว่างประเทศชั้น 4 สนามบินสุวรรณภูมิ **เคาน์เตอร์สายการบินเตอร์กิชแอร์ไลน์(TK)** พบเจ้าหน้าที่ของบริษัทฯ คอยให้การต้อนรับและอำนวยความสะดวก
- 23.05 น. ออกเดินทางสู่ **สนามบินอิสตันบูล ประเทศตุรเคีย** โดย **สายการบินเตอร์กิชแอร์ไลน์(TK)** เที่ยวบินที่ **TK69 (23.05-05.15(+1))** ใช้ระยะเวลาในการเดินทางประมาณ **10 ชั่วโมง 15 นาที** **บริการอาหารและเครื่องดื่มบนเครื่อง**

2 อิสตันบูล-ชิปโบโดรม-สุเหร่าสีน้ำเงิน-โบสถ์เซนต์โซเฟีย-พระราชวังทอปกาปี อ่างเก็บน้ำใต้ดินเยเรบาตัน-แกรนด์บาร์ซาร์

- 05.15 น. เดินทางถึง **ท่าอากาศยาน Istanbul International Airport (IST) เมืองอิสตันบูล ประเทศตุรเคีย** หลังจากผ่านการตรวจคนเข้าเมือง และศุลกากรตุรกี พร้อมตรวจเช็คสัมภาระแล้ว **(เวลาท้องถิ่นช้ากว่าประเทศไทย 4 ชั่วโมง กรุณาปรับนาฬิกาของท่านเป็นเวลาท้องถิ่นเพื่อความสะดวกในการนัดหมาย)**
- นำท่านเดินทางสู่ **เมืองอิสตันบูล (Istanbul)** เป็นเมืองที่มีความสำคัญที่สุดของประเทศตุรเคีย มีประวัติศาสตร์ยาวนานหลายศตวรรษตั้งแต่ก่อนคริสตกาล มีทำเลที่ตั้งอยู่บริเวณช่องแคบบอสฟอรัส ซึ่งทำให้อิสตันบูลเป็นเมืองสำคัญเพียงเมืองเดียวในโลก ที่ตั้งอยู่ใน 2 ทวีป คือ ทวีปยุโรป (ฝั่ง Thrace ของบอสฟอรัส) และทวีปเอเชีย (ฝั่งอนาโตเลีย) สถาปัตยกรรมอันงดงามผสมผสานทั้ง 2 ทวีป ทำให้เมืองอิสตันบูลมีความสวยงามเป็นเอกลักษณ์พิเศษ อีกทั้งพื้นที่ประวัติศาสตร์แห่งอิสตันบูล ฝั่งทวีปยุโรป ได้รับการขึ้นทะเบียนให้เป็นมรดกโลกโดยองค์การสหประชาชาติ หรือ ยูเนสโก เมื่อปี ค.ศ. 1986



นำท่านถ่ายภาพเป็นที่ระลึก **จัตุรัสสุลต่านอะห์เมตหรือชิปโบโดรม (Hippodrome)** สนามแข่งม้าของชาวโรมัน จุดศูนย์กลางแห่งการท่องเที่ยวนครเก่า สร้างขึ้นในสมัยจักรพรรดิเซปติมิอุสแซเวอรัส เพื่อใช้เป็นเวทีแสดงกิจกรรมต่างๆของชาวเมือง ต่อมาในสมัยของจักรพรรดิคอนสแตนตินชิปโบโดรมได้รับการขยายให้กว้างขึ้นตรงกลางเป็นที่ตั้งแสดงประติมากรรมต่างๆซึ่งส่วนใหญ่เป็นศิลปะในยุคกรีกโบราณในสมัยออกโตมันสถานที่แห่งนี้ใช้เป็นที่จัดงานพิธีแต่ในปัจจุบันเหลือเพียงพื้นที่ลานด้านหน้ามัสยิดสุลต่านอะห์เมตซึ่งเป็นที่ตั้งของเสาโอเบลิสก์ 3 ต้น คือเสาที่สร้างในอิยิปต์เพื่อถวายแก่ฟาโรห์ทุตโมซิสที่ 3 ถูกลากกลับมาไว้ที่อิสตันบูลเสาต้นที่สอง คือ เสาสูง และเสาต้นที่สาม คือเสาคอนสแตนตินที่ 7



นำท่านเข้าชม **สุเหร่าสีน้ำเงิน (Blue Mosque)** สร้างขึ้นในสมัยสุลต่านอะห์เมตที่ 1 ซึ่งมีพระประสงค์ที่จะสร้างมัสยิดของจักรวรรดิออตโตมันให้มีความงดงามและยิ่งใหญ่กว่าโบสถ์เซนต์โซเฟีย (St. Sophia) ของจักรวรรดิไบแซนไทน์ให้ได้ โดยสุเหร่าแห่งนี้สร้างประจันหน้ากับโบสถ์เซนต์โซเฟีย อย่างไรก็ตาม โบสถ์เซนต์โซเฟีย ยังคงเป็นโบสถ์ที่มีขนาดใหญ่ที่สุดในตุรเคียวบจนปัจจุบัน



หมายเหตุ : โปรดแต่งกายด้วยชุดสุภาพ สำหรับการเข้าชมสุเหร่าและจำเป็นต้องถอดรองเท้าก่อนเข้าชม
สภาพสตรี : ควรสวมกางเกงขายาวคลุมข้อเท้า เสื้อแขนยาวคลุมข้อมือ มิดชิดไม่รัดรูป และเตรียมผ้าสำหรับคลุมศีรษะ
สภาพบุรุษ : ควรสวมกางเกงขายาว และเสื้อแขนยาวไม่รัดรูป

KTK110812-TK Luxury Turkiye Istanbul Kusadasi Pamukkale Cappadocia By Turkish Airlines -TK 8D5N

นำท่านชม **โบสถ์เซนต์โซเฟีย (ST.Sophia)** เป็นศิลปะแบบไบแซนไทน์ได้รับการยกย่องให้เป็น 1 ใน 7 สิ่งมหัศจรรย์ของโลกยุคโบราณ สร้างขึ้นสมัยจักรพรรดิคอนสแตนตินของจักรวรรดิไบแซนไทน์เดิมใช้เป็นโบสถ์คริสต์ แต่หลังจากจักรวรรดิออตโตมันเข้ามาปกครองจึงได้เปลี่ยนโบสถ์ดังกล่าวมาเป็นมัสยิด และได้เปลี่ยนเป็นพิพิธภัณฑสถานแห่งชาติในสมัยเคมาล อะตาเติร์ก หลังจากที่โบสถ์ในศาสนาคริสต์เป็นเวลากว่า 916 ปี และเป็นมัสยิดของศาสนาอิสลามอีกกว่า 447 ปี ปัจจุบันเปิดให้นักท่องเที่ยวเข้าชมความงามและความยิ่งใหญ่ ภายในมีภาพประดับโมเสกทองที่สมบูรณ์ บ่งบอกถึงความศรัทธาอันแรงกล้าของจักรพรรดิคอนสแตนตินที่มีต่อคริสต์ศาสนา



จากนั้นนำท่านถ่ายรูป **พระราชวังทอปกาปี (Topkapi Palace)** สร้างขึ้นในสมัยสุลต่านเมห์เมดที่ 2 หรือ เมห์เมดผู้พิชิต ภายหลังที่ทรงตีกรุงคอนสแตนติโนเปิลหรืออิสตันบูลในปัจจุบันได้แล้ว ทรงมีพระราชประสงค์ที่จะให้เมืองนี้เป็นศูนย์กลางของอาณาจักรออตโตมัน จึงโปรดให้มีการสร้างพระราชวังนี้ขึ้นเป็นที่ประทับอย่างถาวร พระราชวังทอปกาปีนี้มีอาณาบริเวณกว้างใหญ่ กินเนื้อที่เกือบ 700,000 ตารางเมตร ล้อมรอบด้วยกำแพงสูงตามแนวฝั่งทะเลมาร์มารา ภายในพระราชวังประกอบด้วยตำหนักน้อยใหญ่ พลับพลา พระคลังมหาสมบัติ มัสยิด หอพัก โรงเรียน ฯลฯ ปัจจุบันพระราชวังทอปกาปีกลายเป็นพิพิธภัณฑสถานแห่งชาติที่ใช้เก็บมหาสมบัติอันล้ำค่า อาทิ เช่น เพชร



KTK110812-TK Luxury Turkiye Istanbul Kusadasi Pamukkale Cappadocia By Turkish Airlines -TK 8D5N

96 กระจัด กรีซทองประดับมรกต เครื่องลายครามจากจีน หยก มรกต ทับทิม และเครื่องทรงของ
สุลต่านในแต่ละยุคสมัย

จากนั้น **นำท่านชม อ่างเก็บน้ำใต้ดินเยเรบาตัน (Yerebatan Sarnici | Basilica Cistern)** ความ
ยิ่งใหญ่ของสิ่งก่อสร้างของชาวโรมันในอดีต ซึ่งเป็นอุโมงค์เก็บน้ำที่มีขนาดใหญ่ที่สุดในอิสตันบูล
สามารถเก็บน้ำได้มากถึง 88,000 ลูกบาศก์เมตร สร้างขึ้นตั้งแต่คริสต์ศตวรรษที่ 6 ภายในอุโมงค์มีเสา
กรีกต้นสูงใหญ่คำเรียงรายเป็นแถวถึง 336 ต้น และมีเสาดันที่เด่นมาก คือ เสาเมดูซ่า อีสระให้ท่าน
ถ่ายรูปและชมความงามใต้ดินของอุโมงค์เก็บน้ำขนาดใหญ่



กลางวัน **รับประทานอาหารกลางวัน ณ ภัตตาคาร**

จากนั้นนำท่านสู่ย่านการค้าชื่อดัง “**แกรนด์บาร์ซาร์ (Grand Bazaar)**” เป็นตลาดเก่าแก่ที่สร้างใน
สมัยกลาง ค.ศ. 15 เป็นตลาดค้าพรมและทองที่ใหญ่ที่สุดของตุรเคีย มีร้านค้ากว่า 4,000 ร้าน ให้
ท่านได้เพลิดเพลินกับการเลือกซื้อสินค้าที่มีชื่อเสียงของตุรเคียอย่างจุใจ เช่น โคมไฟ, ของฝาก,
ผ้าพันคอ ฯลฯ นำท่านถ่ายภาพกับ **หอคอยกาลาตา (Galata Tower)** หอคอยหินสไตล์โรมัน แบบ
สถาปัตยกรรมโรมานเนสก์ ตัวตึกประกอบด้วย 9 ชั้น มีรูปทรงกระบอก และมีหลังคาเป็นทรงกรวย อีก
หนึ่งสัญลักษณ์เมืองอิสตันบูล สร้างขึ้นในปี ค.ศ.1348 เพื่อไว้เป็นหอสังเกตการณ์ป้องกันข้าศึกจาก
ทางทะเล ปัจจุบันชั้นบนเปิดให้นักท่องเที่ยวขึ้นไปชมทัศนียภาพของเมือง



จากนั้น อิสระให้ทุกท่านได้เพลิดเพลินกับการเดินช้อปปิ้ง ถ่ายรูป ย่าน **Taksim Square** เป็นสถานที่สำคัญที่มีชื่อเสียงและนับว่าเป็นหัวใจ ของ เมืองอิสตันบูลเลยก็ว่าได้ ซึ่ง ไฮไลท์ของ Taksim Square อีกอย่างหนึ่ง ก็คือ รถรางสีแดงสด ที่วิ่งจาก จัตุรัส ทักซิม ไปตามถนน ไกลกับ สถานีทูเนล ซึ่งเป็นสถานีรถไฟใต้ดิน ที่เก่าแก่ที่สุดในโลกเป็นอันดับสอง



เย็น

รับประทานอาหารเย็น ณ ภัตตาคาร

พักที่ **Hilton Istanbul Bosphorus** หรือระดับเทียบเท่าระดับ 5 ดาว



3 ดอกทิวลิป (Emirgan Tulip Gardens)-พระราชวังโดลมาบาซเซ่-เมืองชานัคคาเล่-
Trojan Horse Statue

เช้า รับประทานอาหารเช้า ณ โรงแรม

KTK110812-TK Luxury Turkiye Istanbul Kusadasi Pamukkale Cappadocia By Turkish Airlines -TK 8D5N

นำท่านแวะชมความงามของ **ดอกทิวลิป (Emirgan Tulip Gardens)** สวนสาธารณะขนาดใหญ่ของเมืองอิสตันบูล ซึ่งเป็นศูนย์กลางการจัดงานเทศกาลดอกทิวลิปตุรกี (**ดอกทิวลิปจะบานในช่วงปลายเดือน มี.ค.-ปลาย เม.ย. ของทุกปีประมาณ 3-4 สัปดาห์ซึ่งขึ้นอยู่กับสภาพอากาศซึ่งปีนี้จะบานช้ากว่าปกติ**) ** การชมดอกทิวลิปเป็นรายการแถมไม่มีในรายการทัวร์ปกติดังนั้นกรุ๊ปที่เดินทางช่วง พ.ค.- มิ.ย. ไม่มีรายการชมสวนดอกไม้



จากนั้นนำท่านชม **พระราชวังโดลมาบาซเซ่ (Dolmabahce Palace)** พระราชวังที่สะท้อนให้เห็นถึงความเจริญอย่างสูงสุดทั้งทางวัฒนธรรมและทางวัตถุของจักรวรรดิออตโตมัน ซึ่งได้แผ่ขยายอำนาจออกไปอย่างกว้างขวาง พระราชวังแห่งนี้สร้างโดย สุลต่าน อับดุล เมอซิท ในปีค.ศ. 1843 ใช้เวลาก่อสร้างทั้งสิ้น 12 ปี เพราะความที่สุลต่านทรงเป็นผู้คลั่งไคล้ยุโรปอย่างที่สุด ดังนั้นไม่ว่าจะเป็นศิลปะ วัฒนธรรม การดำรงชีวิต ตลอดจนการทหารล้วนคัดลอกมาจากตะวันตกทั้งสิ้น พระราชวังแห่งนี้ออกแบบโดยสถาปนิกคู่ใจชาวออสเตรียชื่อ บัลยัน เป็นศิลปะผสมผสานของยุโรปและตะวันออกที่ได้รับการตกแต่งอย่างสวยงาม ภายนอกพระราชวังประดับตกแต่งด้วยสวนไม้ดอกไม้ประดับพระราชวัง อยู่เหนืออ่าวเล็กๆของช่องแคบบอสฟอรัส ภายในประกอบด้วยห้องต่างๆ ตกแต่ง



KTK110812-TK Luxury Turkiye Istanbul Kusadasi Pamukkale Cappadocia By Turkish Airlines -TK 8D5N

ด้วยคอมระย้า บันไดลูกกรง แก้วเจียรไน และคอมไฟมหึมาหนัก 4.5 ตัน โดยแขวนไว้อย่างโดดเด่นใน ห้องห้องพระโรงใหญ่

กลางวัน **รับประทานอาหารกลางวัน ณ ภัตตาคาร Seven Hill Restaurant เป็นร้านอาหารที่เหล่าบรรดาเหล่า Blogger และ Celebrity ทั้งหลายต่างก็ให้การยอมรับว่า เป็นร้านอาหารที่มีวิวที่สวยงามที่สุดในอิสตันบูล**



นำท่านเดินทางสู่ **เมืองชานัคคาเล่ (Canakkale)** ปัจจุบันเป็นเมืองที่มีความสำคัญทางประวัติศาสตร์ เดิมมีชื่อว่า โบกาซี (Bogazi) หรือ เฮลเลสพอนด์ (Hellespont) มีความยาว 65 กิโลเมตร ส่วนที่แคบที่สุดกว้าง 1.3 กิโลเมตรเนื่องจากตั้งอยู่บนจุดแคบที่สุดของช่องแคบดาร์เดเนลส์ ใกล้กับ แหลมเกลิโบลูของกรีซ บนฝั่งของ 2 ทะเลคือ ทะเลมาร์มะรา และ ทะเลอีเจียนที่ตั้งอยู่ริมทะเลมาร์มะราตัดกับทะเลอีเจียน เป็นที่ตั้งของเมืองทรอย

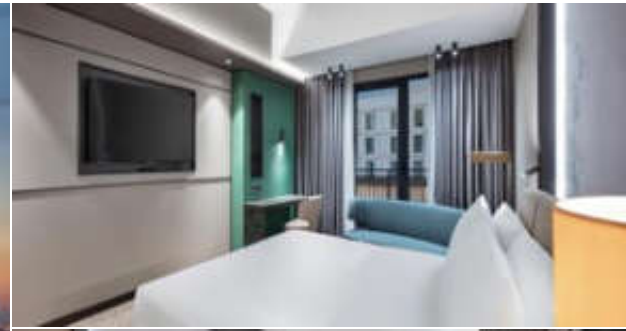
นำท่านชมและถ่ายภาพ **ม้าไม้จำลองเมืองทรอยริมทะเล (Trojan Horse Statue)** เป็นม้าไม้ที่มีชื่อเสียงโด่งดังมากที่สุดจากมหากาพย์ภาพยนตร์ฮอลลีวูดเรื่อง ทรอย (Troy) ในปี 2004 มีแบรด พิตต์แสดงชื่อดังระดับโลกเป็นนักแสดงนำ ทางทีมงานได้จำลองม้าไม้ขนาดใหญ่สีดำ เพื่อใช้ดำเนินเรื่องและเป็นส่วนหนึ่งที่สำคัญของเรื่องทรอย หลังจากนั้นทางทีมงานจึงมอบม้าไม้จำลองตัวนี้ให้กับทางการตุรเคีย เพื่อเป็นเกียรติและสร้างชื่อเสียงให้กับเมืองชานัคคาเล่อีกด้วย



เย็น

รับประทานอาหารเย็น ณ ห้องอาหารของโรงแรม

พักที่ Double Tree By Hilton Canakkale Hotel หรือระดับเทียบเท่าระดับ 5 ดาว



4 เมืองทรอย-เมืองคูซาดาซี-บ้านพระแม่มารี-หมู่บ้านซีรินเซ

เช้า

รับประทานอาหารเช้า ณ โรงแรม

นำท่านเดินทางสู่ **เมืองทรอย (Troy)** เมืองที่มีชื่อเสียงเล่าขานสืบต่อกันมาตั้งแต่ในอดีต ถูกสร้างขึ้นมาประมาณ 4,000 ปีที่แล้ว ชม ม้าไม้จำลองแห่งเมืองทรอย ม้าไม้ที่มีชื่อเสียงโด่งดังมากที่สุดจากมหากาพย์ภาพยนตร์เรื่อง ทรอย (Troy) ที่ชาวกรีกใช้อุบายส่งม้าไม้ให้เมืองทรอยเพื่อเป็นของกำนัล แต่ความจริงแอบบรรจุคนมาในม้าไม้เพื่อเข้ามาเปิดประตูเมืองทรอย ให้ทหารเข้ามาตีตัวเมืองจนทำให้เมืองทรอยล่มสลาย ซึ่งเปรียบเสมือนสัญลักษณ์อันชาญฉลาดด้านกลการศึกของนักรบโบราณ

นำท่านเดินทางสู่ **เมืองคูซาดาซี (Kusadasi)** เมืองท่าเลียบชายฝั่งทะเลของประเทศตุรเคีย ในอดีตเมืองนี้เหมือนท่าเรือขนส่งสินค้า เมืองที่มีชื่อเสียงเรื่องการผลิตเครื่องหนังคุณภาพสูงส่งออกทั่วโลก

กลางวัน

รับประทานอาหารกลางวัน ณ ภัตตาคาร

จากนั้นนำท่านเข้าชม **บ้านพระแม่มารี (House of Virgin Mary)** เชื่อกันว่าเป็นที่สุดท้ายที่พระแม่มารีมาอาศัยอยู่และสิ้นพระชนม์ในบ้านหลังนี้ตั้งอยู่บนภูเขาสูงเป็นสถานที่ศักดิ์สิทธิ์ที่คริสต์ศาสนิกชนจะต้องหาโอกาสขึ้นไปนมัสการให้ได้สักครั้งในชีวิต



นำท่านเดินทางสู่ **หมู่บ้านซีรินเซ (Sirince Village)** หมู่บ้านแห่งสองวัฒนธรรมระหว่างตุรเคียและกรีซ หมู่บ้านแห่งหุบเขาอุดมไปด้วยความสมบูรณ์บนยอดเขา สิ่งหนึ่งที่ทำให้หมู่บ้านซีรินเซโดดเด่นท่ามกลางสถานที่ท่องเที่ยวก็คือไวน์ เนื่องจากที่นี่คือหมู่บ้านชาวกรีกจริงๆ จึงมีวัฒนธรรมไวน์รวมไปถึงไวน์ผลไม้ อาติ แอปเปิล สตรอว์เบอร์รี่ กล้วย พีช เมล่อน ไวน์ผลไม้ของซีรินเซขึ้นชื่อมาก สามารถ และซื้อปิ้งในท้องใต้ดินในใจกลางหมู่บ้านซีรินเซ ตลาดนัดของหมู่บ้านมีจำหน่ายสบู่ไฮมเมต งานฝีมือ ผลิตภัณฑ์น้ำมันมะกอกทุกชนิด บ้านไวน์ และบ้านกรีกโบราณ นอกจากนี้ ทิวทัศน์ของหมู่บ้านจากหอคอย โฮดรี เมย์เดน (Hodri Meydan) ทางเหนือของหมู่บ้านซีรินเซก็สวยงามเช่นกัน



เย็น

รับประทานอาหารเย็น ณ ห้องอาหารของโรงแรม
พักที่ Ramada Resort Kusadasi หรือระดับเทียบเท่าระดับ 5 ดาว



5 โรงงานผลิตเครื่องหนัง-เมืองเอเฟซุส-ร้านเตอร์กิช ดีไลท์-เมืองปามุคคาเล่

เช้า

รับประทานอาหารเช้า ณ โรงแรม

นำท่านเดินทางสู่ **โรงงานผลิตเครื่องหนัง (Leather Factory)** ซึ่งประเทศตุรกีเป็นประเทศที่มีฐานการผลิตเครื่องหนังคุณภาพสูงที่สุดอันดับต้นๆ ของโลก ทั้งยังผลิตเสื้อหนังให้กับแบรนด์ดังในอิตาลี อาทิ Versace, Prada, Michael Kors อีกด้วย อีสรະให้ท่านเลือกชมผลิตภัณฑ์จากเครื่องหนัง และสินค้าพื้นเมืองตามอัธยาศัย เดินทางถึง **เมืองเอเฟซุส (Ephesus City)** เป็นเมืองโบราณที่มีการบำรุงรักษาไว้เป็นอย่างดีที่สุดเมืองหนึ่งในอดีตเป็นเมืองที่รุ่งเรืองและมั่งคั่งที่สุดในแถบทะเลเมดิเตอร์เรเนียน และรุ่งเรืองถึงขีดสุดอีกครั้งภายใต้การปกครองของโรมันสิ่งก่อสร้างที่คงเหลือให้ได้ชม

KTK110812-TK Luxury Turkiye Istanbul Kusadasi Pamukkale Cappadocia By Turkish Airlines -TK 8D5N

ในปัจจุบัน ส่วนใหญ่มีอายุนับแต่สมัยจักรพรรดิออกุสตุส ราวศตวรรษที่ 11 เป็นต้นมา และล้วนเป็นศิลปะแบบเฮเลนนิสติก ที่มีความอ่อนหวาน และมีมือประณีต ภายในอาณาเขตอันกว้างใหญ่ที่สำคัญ อาทิ โรงอาบน้ำ และโรงละครโบราณที่สามารถจุผู้ชมได้ถึง 25,000 คน



นำท่านเดินทางถึง **ร้านเตอร์กิช ดีไลท์ (Turkish Delight Shop)** เป็นร้านที่ขายขนมหวานขึ้นชื่อของประเทศตุรกี ซึ่งคนท้องถิ่นเรียกกันว่าโลคุม (Lokum) เป็นขนมหวานทรงลูกเต๋าที่ประกอบขึ้นจากแป้งและน้ำตาล มักจะมีอัลมอนด์ ถั่วพิสทาชิโอ วอลนัท และแมคคาเดเมียผสมเข้าไปด้วย โดยส่วนมากหน้าตาจะมีสีชมพูเข้ม แต่ก็ดูจางลงไปทันทีเมื่อเสิร์ฟกับน้ำตาลไอซิ่ง ที่คลุกเคล้าประหนึ่งแป้งฝุ่น มีรสหวาน สอดแทรกด้วยความกรอบและมันของถั่วคุณภาพดี ชาวตุรกีนิยมทานคู่กับชาร้อน หรือ ชากลิ้นแปกเปิด

นำท่านชม **ห้องอาบน้ำแบบโรมันโบราณ (Ephesus Roman Baths)** ซากที่เห็นนี้เป็นห้องอาบน้ำสมัยโรมันแห่งเมืองเอเฟซุส สมัยโบราณเก่าแก่เมื่อ 2,000 ปีก่อน ที่ยังคงเหลือร่องรอยสถาปัตยกรรมสวยงามให้เห็นอยู่จนถึงทุกวันนี้ ไม่ว่าจะเป็น ห้องอบไอน้ำ โรงอาบน้ำที่พร้อมไปด้วยน้ำร้อน น้ำเย็น และน้ำอุ่น ภายในประดับด้วยโมเสกและรูปปั้นต่าง ๆ เชิญเดินสำรวจห้องอาบน้ำโบราณ ย้อนรอยอดีตยุคโรมัน พร้อมรับรู้เรื่องราวประวัติศาสตร์ที่น่าทึ่ง

กลางวัน

รับประทานอาหารกลางวัน ณ ภัตตาคาร

นำท่านออกเดินทางสู่ **เมืองปามุกคาล่ (Pamukkale)** คำว่า “ปามุกคาล่” ในภาษาตุรกี หมายถึง “ปราสาทปุยฝ้าย” Pamuk หมายถึง ปุยฝ้าย และ Kale หมายถึง ปราสาท เป็นน้ำตกหินปูนสีขาวที่เกิดขึ้นจากธารน้ำใต้ดินที่มีอุณหภูมิประมาณ 35 องศาเซลเซียส เป็นที่ที่มีแร่หินปูน (แคลเซียมออกไซด์) ผสมอยู่ในปริมาณที่สูงมาก ไหลรินลงมาจากภูเขา “คาลดากี” ซึ่งตั้งอยู่ห่างออกไปทางทิศเหนือ รินเอ่อล้นขึ้นมาเหนือผิวดิน และทำปฏิกิริยาจับตัวแข็งเกาะกันเป็นริ้ว เป็นแอ่ง เป็นชั้น ลดหลั่นกันไปตามภูมิประเทศ เกิดเป็นประติมากรรมธรรมชาติอันสวยงามแปลกตาและโดดเด่นเป็นเอกลักษณ์ ทำให้ปามุกคาล่ได้รับการยกย่องจากองค์การยูเนสโกให้เป็นมรดกโลกทางธรรมชาติและวัฒนธรรมในปี ค.ศ. 1988



เย็น

รับประกันอาหารเย็น ณ ห้องอาหารของโรงแรม
พักที่ **Richmond Pamukkale** หรือระดับเทียบเท่าระดับ 5 ดาว



6 เมืองคอนย่า-คาราวานสไลด์-เมืองคัปปาโดเกีย-โซว์ระบำหน้าห้อง
เช้า รับประทานอาหารเช้า ณ โรงแรม

KTK110812-TK Luxury Turkiye Istanbul Kusadasi Pamukkale Cappadocia By Turkish Airlines -TK 8D5N

จากนั้นนำท่านเดินทางสู่ **เมืองคอนย่า (Konya)** เมืองมหาอำนาจเศรษฐกิจ และเมืองอนุรักษ์นิยมแห่งอันโทเนียที่ให้กำเนิดการเต้นพื้นเมือง Whirling Dervish อันเป็นเอกลักษณ์ของตุรกี ทำให้เมืองแห่งนี้อุดมด้วยวัฒนธรรม Seljuk ผสมผสานกับความโมเดิร์นไว้อย่างลงตัว



กลางวัน **รับประทานอาหารกลางวัน ณ ภัตตาคาร**

นำท่านถ่ายรูป **คาราวานสไลน์ (Caravanserai)** คาราวานสุดตำนานเป็นหนึ่งในสถานที่ท่องเที่ยวที่สำคัญที่สุดในอนาโตเลียตอนกลาง อีกทั้งยังเป็นคาราวานเซลจุกที่ใหญ่ที่สุดและได้รับการอนุรักษ์ไว้อย่างดีที่สุดในตุรกีอีกด้วย ให้คุณได้ชมสถาปัตยกรรมมรดกโลกอันทรงคุณค่าที่สุดแห่งหนึ่งบนเส้นทางสายไหม



เดินทางถึง **เมืองคัปปาโดเกีย (Cappadocia)** ชมดินแดนที่มีภูมิประเทศอันน่าอัศจรรย์ ซึ่งเกิดจากลาวาภูเขาไฟที่ไหลออกมาปกคลุมพื้นที่เป็นบริเวณกว้าง แล้วทับถมเป็นเวลาหลายล้านปีเป็นแผ่นดินชั้นใหม่ขึ้นมา เมื่อวันเวลาผ่านไป พายุ ลม ฝน และหิมะได้เป็นกัดเซาะแผ่นดิน มาเรื่อยๆ จนเกิดเป็นภูมิประเทศประหลาดแปลกตาน่าพิศวง ที่เต็มไปด้วยหินรูปแท่งกรวย (คว่ำ) ปล่อง กระจง โดม ตั้งสรวรรคบนดิน จนได้ชื่อว่า “ดินแดนแห่งปล่องนางฟ้า” และได้รับการแต่งตั้งจาก องค์การยูเนสโกให้เป็นเมืองมรดกโลกทางธรรมชาติและวัฒนธรรมแห่งแรกของตุรกี



นำท่านชมการแสดงพื้นเมือง **โชว์ระบำหน้าท้อง (Belly Dance)** เป็นการโชว์เต้นรำที่เก่าแก่อย่างหนึ่งของชาวตุรเคีย ซึ่งมีมาประมาณ 6,000 ปี ในดินแดนแถบอียิปต์และเมดิเตอร์เรเนียน นักประวัติศาสตร์เชื่อกันว่าชนเผ่าอียิปต์เร่ร่อนคือคนกลุ่มสำคัญที่ได้อนุรักษ์ระบำหน้าท้องนี้ไว้ให้มีมาจนถึงปัจจุบัน การโชว์ระบำหน้าท้องนี้ได้มีมาอย่างแพร่หลายและมีการพัฒนาซึ่งเป็นศิลปะที่โดดเด่น สวยงาม จนกลายมาเป็นระบำหน้าท้องของประเทศตุรกีในปัจจุบัน



เย็น

รับประทานอาหารเย็น ณ ภัตตาคาร

พักที่ Cappadocia Cave Resort & Spa (CCR) หรือระดับเทียบเท่าระดับ 5 ดาว



7 เมืองเกอเรเม-พิพินท์กลางแจ็งเกอเรเม-นครใต้ดิน Kaymakli -สนามบินอิสตันบูล

เช้า รับประทานอาหารเช้า ณ โรงแรม

สำหรับการขึ้นบอลลูนเป็นไฮไลท์ของเมืองคัปปาโดเกียและจุดหมายของนักท่องเที่ยวทั่วโลก ให้ท่านได้อิสระหากท่านใดสนใจขึ้นบอลลูน และกิจกรรมอื่นๆ รายละเอียดดังนี้ กิจกรรมเสริมพิเศษนี้ไม่รวมอยู่ในราคาทัวร์ (Optional Tour)

1. บอลลูนทัวร์ (Balloon Tour) สำหรับท่านที่สนใจขึ้นบอลลูนชมความสวยงามของเมืองคัปปาโดเกีย โปรแกรมเสริมพิเศษ จำเป็นต้องออกจากโรงแรมประมาณ 04.30 – 05.00 น. โดยมีรถท้องถิ่นมารับไปขึ้นบอลลูน เพื่อชมความสวยงามของเมืองคัปปาโดเกียในอีกมุมมองหนึ่งที่หาชมได้ยาก ใช้เวลาเดินทางจาก

KTK110812-TK Luxury Turkiye Istanbul Kusadasi Pamukkale Cappadocia By Turkish Airlines -TK 8D5N

โรงแรมไปขึ้นบอลลูน ประมาณ 30 – 45 นาที อยู่บนบอลลูนประมาณ 1 ชั่วโมง ค่าใช้จ่ายเพิ่มเติมในการขึ้นบอลลูน ท่านละ ประมาณ 250 – 300 เหรียญดอลลาร์สหรัฐ (USD) ขึ้นอยู่กับฤดูกาล โปรดทราบ ประกันอุบัติเหตุที่รวมอยู่ในโปรแกรมทัวร์ไม่ครอบคลุมกิจกรรมพิเศษ ไม่ครอบคลุมการขึ้นบอลลูน และเครื่องร่อนทุกประเภท ดังนั้นขึ้นอยู่กับดุลยพินิจของท่าน

2. รถจี๊ปทัวร์ (Jeep Tour) สำหรับท่านใดที่สนใจชมความสวยงามของเมืองคัปปาโดเกียบริเวณภาคพื้นดิน โปรแกรมจำเป็นต้องออกจากโรงแรม ประมาณ 05.00 – 06.00 น. โดยมีรถท้องถิ่นมารับ เพื่อชมความสวยงามโดยรอบของเมืองคัปปาโดเกียบริเวณภาคพื้นดินในบริเวณที่รถเล็กสามารถตะลุยไปได้ ใช้เวลาอยู่บนรถจี๊ป ประมาณ 1 ชั่วโมง ค่าใช้จ่ายเพิ่มเติมในการนั่งรถจี๊ปอยู่ที่ ท่านละ 100 – 150 เหรียญดอลลาร์สหรัฐ (USD) ขึ้นอยู่กับฤดูกาล โปรดทราบ ประกันอุบัติเหตุที่รวมอยู่ในโปรแกรมทัวร์ไม่ครอบคลุมกิจกรรมพิเศษ ไม่ครอบคลุมการขึ้นบอลลูน และเครื่องร่อนทุกประเภท ดังนั้นขึ้นอยู่กับดุลยพินิจของท่าน
3. รถมัสแตงโบราณ (Mustang Classic Car) สำหรับท่านใดที่สนใจชมความสวยงามของเมืองคัปปาโดเกียบริเวณภาคพื้นดิน โปรแกรมจำเป็นต้องออกจากโรงแรม ประมาณ 05.00 – 06.00 น. โดยมีรถท้องถิ่นมารับ เพื่อชมความสวยงามโดยรอบของเมืองคัปปาโดเกียบริเวณภาคพื้นดินในบริเวณที่รถเล็กสามารถเดินทางไปได้ ใช้เวลาประมาณ 1 ชั่วโมง จำกัดโดยสารไม่เกิน 3 ท่าน/คัน ค่าใช้จ่ายเพิ่มเติมในการนั่งรถมัสแตงโบราณอยู่ที่ ท่านละ 100 – 150 เหรียญดอลลาร์สหรัฐ (USD) ขึ้นอยู่กับฤดูกาล โปรดทราบ ประกันอุบัติเหตุที่รวมอยู่ในโปรแกรมทัวร์ไม่ครอบคลุมกิจกรรมพิเศษ ไม่ครอบคลุมการขึ้นบอลลูน และเครื่องร่อนทุกประเภท ดังนั้นขึ้นอยู่กับดุลยพินิจของท่าน

คำแนะนำ

- เนื่องด้วยข้อกำหนดของเวลา ท่านจำเป็นต้องเลือกซื้อแพ็คเกจทัวร์เสริมอย่างใด อย่างหนึ่ง
- ท่านที่เมารถ กรุณาทานยาแก้เมารถล่วงหน้าอย่างน้อยครึ่งกอนออกเดินทาง และควรแจ้งให้หัวหน้าทัวร์ทราบตั้งแต่วันที่ก่อนวันเดินทาง (ตั้งแต่อยู่ประเทศไทย เพื่อเตรียมยาแก้เมารถจากประเทศไป)
- กิจกรรมนี้ ไม่อนุญาตให้ผู้ที่เป็นโรคหัวใจขั้นรุนแรง, ตั้งครรภ์ หรือ เด็กอายุต่ำกว่า 7 ปี เข้าร่วมโดยเด็ดขาด กรณีเกิดความเสียหายไม่ว่ากรณีใดๆ ทางบริษัทขอสงวนสิทธิ์ในการรับผิดชอบทุกกรณี
- สำหรับท่านที่ไม่ร่วมในโปรแกรมเสริมพิเศษ ให้ท่านพักผ่อนรอคณะอยู่ที่โรงแรมที่พัก



นำท่านเดินทางสู่ **เมืองเกอเรเม (Goreme)** เพื่อเข้าชม **พิพิธภัณฑ์กลางแจ้งเกอเรเม** หนึ่งใน Unesco World Heritage Site เป็นศูนย์กลางของศาสนาคริสต์ในช่วง ค.ศ. 9 ความคิดของชาวคริสต์ที่ต้องการเผยแพร่ศาสนา โดยการขุดถ้ำเป็นจำนวนมากเพื่อสร้างโบสถ์และยังเป็นการป้องกัน

การรุกรานจากชนเผ่าลัทธิอื่นที่ไม่เห็นด้วยกับศาสนาคริสต์ ก่อนที่ศาสนาคริสต์จะเผยแพร่ในดินแดนคัปปาโดเกีย ผู้คนแถบนี้นับถือเทพเจ้ากรีก-โรมัน จนเมื่อประมาณกลางคริสต์ศตวรรษที่ 1 “เซนตูปอล” เดินทางมาเผยแผ่ศาสนาคริสต์ในคัปปาโดเกีย แต่ดูเหมือนว่าชาวโรมันผู้ปกครองในยุคนั้น จะไม่ให้การยอมรับทำให้ผู้นับถือศาสนาคริสต์ในคัปปาโดเกียต้องหลบซ่อนจากการถูกรังควานของโรมัน ด้วยการเจาะถ้ำขุดพื้นดินลงไปเป็นอุโมงค์เกิดเป็นเมืองใต้ดินขึ้นมา และได้ขุดเจาะบริเวณเกอเรเม่ทำเป็นโบสถ์ถ้ำจำนวนมาก กระทั่งในคริสต์ศตวรรษที่ 5 - 6 ชาวโรมันให้การยอมรับศาสนาคริสต์ สำหรับโบสถ์ถ้ำในเกอเรเม่ว่ากันว่ามีถึง 365 หลัง (สร้างตามจำนวนวันใน 1 ปี) แต่ว่าปัจจุบันเปิดให้ชมเพียงบางส่วนเท่านั้น อิสระให้ท่านได้ถ่ายรูปเป็นที่ระลึก

จากนั้นนำท่านเดินทางเข้าเยี่ยมชม **โรงงานเซรามิก (Ceramic Factory), โรงงานเครื่องประดับ (Jewelry Factory) และโรงงานทอพรม (Carpet Factory)** เพื่อให้ท่านได้ชมการสาธิตกรรมวิธีการผลิตสินค้าพื้นเมืองที่มีคุณภาพและชื่อเสียงโด่งดังไปทั่วโลก อิสระให้ท่านได้เลือกซื้อสินค้า

กลางวัน

รับประทานอาหารกลางวัน ณ ภัตตาคาร

นำท่านเข้าชม **นครใต้ดิน Kaymakli (Underground city of Kaymakli)** เป็นเมืองใต้ดินที่ใหญ่ที่สุดในคัปปาโดเกีย มีครบทุกอย่าง ทั้งห้องโถง ห้องน้ำห้องนอน ห้องถนอมอาหาร ห้องครัว ห้องอาหาร โบสถ์ ทางหนีฉุกเฉิน ฯลฯ สาเหตุแท้จริงของการสร้างเมืองใต้ดินปัจจุบันยังสรุปไม่ได้ ส่วนใหญ่ลงความเห็นว่าเป็นการสร้างเพื่อใช้เป็นที่หลบภัยจากข้าศึกศัตรู

(โดยเฉพาะพวกทหารโรมัน) แม้จะเป็นเมืองขนาดใหญ่ขุดลึกลงไปใต้ดินหลายชั้น แต่ว่าอากาศภายในนั้นกลับถ่ายเทเย็นสบาย เนื่องจากเป็นหินภูเขาไฟ มีอุณหภูมิเฉลี่ยทั้งปีประมาณ 17-18 องศาเซลเซียส หนาวร้อนอากาศเย็น หน้าหนาวอากาศอบอุ่น

นำท่านแวะถ่ายรูป **หุบเขานกพิราบ (Pigeon Valley) จุดชมวิวดน หุบเขานกพิราบ Pigeon Valley** หน้าผาที่ชาวเมืองโบราณได้ขุดเจาะเป็นรู เพื่อให้นกพิราบเข้าไปทำรังอาศัยอยู่อย่างมากมาย ณ จุดนี้ ท่านจะสามารถมองเห็น **ปราสาทอุชิซาร์ (Uchisar Castle)** ได้ในระยะใกล้ ที่นี่จะมีนกพิราบมากมาย ที่ชาวบ้านเลี้ยงนกพิราบ เพื่อนำไข่ มาทำเป็นปุ๋ยบำรุงต้นไม้



- เย็น** **รับประทานอาหารเย็น ณ ภัตตาคาร**
ทำนเดินทางสู่ สนามบินโกเชรี ประเทศตุรเคีย
- 20.20 น. นำท่านออกเดินทางสู่ **สนามบินอิสตันบูล** ประเทศตุรเคีย โดยสายการบิน **Turkish Airlines**
เที่ยวบินที่ TK2021
- 21.50 น. เดินทางถึง **สนามบินอิสตันบูล** ประเทศตุรเคีย เพื่อรอต่อเครื่อง

8 **อิสตันบูล-สนามบินสุวรรณภูมิ**

- 01.45 น. ออกเดินทางจากเมืองอิสตันบูล กลับกรุงเทพฯ โดย **สายการบินเตอร์กิชแอร์ไลน์(TK)** เที่ยวบินที่ **TK68 (01.45-15.20) ใช้ระยะเวลาในการเดินทางประมาณ 9.30 ชั่วโมง**
- 15.20 น. เดินทางถึง **สนามบินสุวรรณภูมิ** โดยสวัสดิภาพ



กำหนดการเดินทาง	ราคา		
	ผู้ใหญ่	เด็ก	พักเดี่ยว
10-17 เมษายน 2566 (วันสงกรานต์)	86,999.-	86,999.-	20,000.-
28 เมษายน-05 พฤษภาคม 2566 (วันหยุดแรงงาน)	77,999.-	77,999.-	20,000.-

โปรแกรมอาจจะมีการปรับเปลี่ยนตามความเหมาะสมของสภาพอากาศและฤดูกาล

โปรดอ่านก่อนตัดสินใจจองทัวร์

สำคัญมาก !! กรุณาอ่านเงื่อนไขแนบท้ายโดยละเอียด เพื่อประโยชน์สูงสุดแก่ตัวท่านเอง หากท่านได้ชำระเงินแล้ว ทางบริษัทฯ จะถือว่าท่านยอมรับเงื่อนไขแล้วและไม่สามารถเปลี่ยนแปลงเงื่อนไขได้

รายการทัวร์สามารถสลับ ปรับเปลี่ยนหรืองดไปบางรายการได้ตามความเหมาะสม โดยไม่ต้องแจ้งให้ทราบล่วงหน้า อันเนื่องมาจากสภาพอากาศ เหตุการณ์ทางธรรมชาติ เหตุการณ์ทางการเมือง สภาพการจราจร สายการบิน หรือเหตุสุดวิสัยต่างๆ ทั้งนี้จะคำนึงถึงความปลอดภัย ความเป็นไปได้ และผลประโยชน์ของผู้เดินทางเป็นสำคัญ

**** ทางผู้เดินทางจะไม่ฟ้องร้องใดๆ อันเนื่องมาจากได้รับทราบเงื่อนไขก่อนการเดินทางแล้ว ****

เนื่องจากการจองทัวร์ล่วงหน้า ณ วันเดินทางจริง อาจจะมีเหตุการณ์ที่ทำให้ไฟล์ทบินล่าช้าหรือมีการเปลี่ยนแปลงเวลาบิน หากท่านใดมีไฟล์ทบินภายในประเทศหรือต่างประเทศก่อนหรือหลังจากการเดินทาง โปรดสำรองเวลาในการจองตัวเครื่องบินไว้อย่างต่ำ 4-5 ชั่วโมง ทั้งนี้เพื่อประโยชน์ของตัวท่านเอง ทางบริษัทฯจะไม่รับผิดชอบค่าใช้จ่ายที่เกิดขึ้นในส่วนของตัวเครื่องบินที่ไม่เกี่ยวข้องกับโปรแกรมทัวร์

****ราคานี้เป็นราคาทัวร์ตั้งแต่ แต่ 10 ท่านขึ้นไป รับไม่เกิน 20 ท่าน****

****เนื่องจากกฎการเข้าพักของโรงแรมในยุโรปบังคับให้เด็กอายุมากกว่า 7 ขวบขึ้นไป จะต้องนอนมีเตียงเสริม บางโรงแรมเท่านั้นที่มีห้อง 3 เตียง หากเป็นผู้ใหญ่ 3 ท่าน แนะนำว่าเปิด 2 ห้อง จะสะดวกกว่า สำหรับท่านที่พักห้อง 3 เตียงขนาดของห้องพักขึ้นอยู่กับทางโรงแรมเป็นผู้จัดถือว่าท่านยอมรับข้อตกลงแล้ว****

อัตราค่าธรรมเนียม

1. ค่าตัวเครื่องบินไป-กลับ (Economy Class) แบบหมู่คณะ

2. ค่ารถโค้ช ปรับอากาศปรับอากาศเที่ยวตามรายการ
3. ค่าห้องพักในโรงแรมที่ระบุตามรายการหรือเทียบเท่า
4. ค่าอาหารที่ระบุตามรายการ
5. ค่าเข้าชมสถานที่ทุกแห่งที่ระบุตามรายการ
6. ค่าวีซ่าท่องเที่ยวยุโรป Etats Schengen
7. ค่าประกันอุบัติเหตุในการเดินทางวงเงินประกันท่านละ 3,000,000 บาทและค่ารักษาพยาบาล 2,500,000 บาท ไม่คุ้มครองโรคประจำตัวหรือโรคร้ายแรงที่แพทย์วินิจฉัยว่าเป็นก่อนเดินทาง รายละเอียดอื่นๆ เป็นไปตามเงื่อนไขแห่งกรมธรรม์ฯ
8. ค่าประกันรวมรักษาโควิดหากป่วยหรือต้องกักตัวในต่างประเทศ (รายละเอียดเป็นไปตามเงื่อนไขแห่งกรมธรรม์)
9. น้ำดื่มวันละ 1 ขวด / ท่าน
10. ค่าน้ำหนักกระเป๋า (**น้ำหนัก 30 กิโลกรัม**) จำกัดกระเป๋าท่านละ 1 ใบเท่านั้น

อัตรานี้ไม่รวม

1. ค่าธรรมเนียมจัดทำหนังสือเดินทาง, แอ้งเข้าแ้งออกสำหรับผู้ที่ไม่ได้ถือหนังสือเดินทางของไทย
2. ค่าภาษีน้ำมันที่สายการบินเรียกเก็บเพิ่ม หากสายการบินมีการปรับขึ้นก่อนวันเดินทาง
3. ภาษีหัก ณ ที่จ่าย 3% และภาษีมูลค่าเพิ่ม 7% ในกรณีที่ต้องการใบกำกับภาษี
4. ค่าใช้จ่ายส่วนตัวอื่นๆ เช่น ค่าอาหารและเครื่องดื่มสิ่งพิเศษ นอกเหนือจากรายการทัวร์, ค่าโทรศัพท์, ค่าซักรีด, มินิบาร์และทีวีช่องพิเศษ ฯลฯ
5. ค่าธรรมเนียมในกรณีที่กระเป๋าสัมภาระที่มีน้ำหนักเกินกว่าที่สายการบินนั้นๆ กำหนดหรือสัมภาระใหญ่เกินขนาดมาตรฐาน
6. **ค่าทิปคนขับรถและไกด์ท้องถิ่น (70 USD) ตลอดการเดินทาง**
7. **ค่าทิปหัวหน้าทัวร์ขึ้นอยู่กับความพึงพอใจของท่าน**

การจองและการชำระ

1. **ชำระเงินมัดจำท่านละ 30,000 บาท** ภายหลังจากที่ท่านส่งเอกสารการจองภายใน 2 วัน โดยโอนเข้าบัญชี ที่นี้จะยืนยันเมื่อได้รับเงินมัดจำแล้วเท่านั้น
2. ส่วนที่เหลือชำระ 30 วัน ก่อนการเดินทาง เฉพาะวันหยุดยาวและนักชดถุภษ์ ชำระส่วนที่เหลือ 45 วัน ก่อนการเดินทาง เนื่องจากทางบริษัทต้องสำรองค่าใช้จ่ายในส่วนของคุณค่าที่พักและตัวเครื่องบิน มิฉะนั้นจะถือว่าท่านยกเลิกการเดินทางโดยอัตโนมัติ
 - 1) หากไม่ชำระมัดจำตามที่กำหนด ขออนุญาตตัดที่นั่งให้ลูกค้าท่านอื่นที่รออยู่
 - 2) หากชำระไม่ครบตามจำนวน บริษัทฯ ถือว่าท่านยกเลิกการเดินทางโดยอัตโนมัติ โดยไม่มีเงื่อนไข
 - 3) เมื่อท่านชำระเงินแล้ว ไม่ว่าจะทั้งหมดหรือบางส่วน ทางบริษัทฯ ถือว่าท่านได้ยอมรับเงื่อนไขและข้อตกลงต่างๆที่ได้ระบุไว้ทั้งหมดนี้แล้ว
3. ส่งสำเนาหน้าพาสปอร์ตของผู้ที่เดินทาง ที่มีอายุการใช้งานไม่น้อยกว่า 6 เดือนและเหลือหน้ากระดาษอย่างต่ำ 2 หน้า เพื่อทำการสำรองที่นั่งภายใน 2 วัน นับจากวันจอง หากไม่ส่งสำเนาหน้าพาสปอร์ตทางบริษัทขออนุญาตยกเลิกการจองทัวร์โดยอัตโนมัติ
4. เมื่อได้รับการยืนยันว่ากรุ๊ปออกเดินทางได้ ลูกค้าสามารถจัดเตรียมเอกสารในการขอวีซ่าได้ทันที
5. หากท่านที่ต้องการออกตัวโดยสารภายในประเทศ (กรณีลูกค้าอยู่ต่างจังหวัด) ให้ท่านติดต่อเจ้าหน้าที่ก่อนออกบัตรโดยสารทุกครั้ง หากออกบัตรโดยสารโดยมิแจ้งเจ้าหน้าที่ ทางบริษัทขอสงวนสิทธิ์ไม่รับผิดชอบ ค่าใช้จ่ายที่เกิดขึ้น

6. การยื่นวีซ่าในแต่ละสถานทูตมีการเตรียมเอกสาร และมีขั้นตอนการยื่นวีซ่าไม่เหมือนกัน ทั้งแบบหมู่คณะและยื่นรายบุคคล (แสดงตน) ท่านสามารถสอบถามข้อมูลเพื่อประกอบการตัดสินใจก่อนการจองได้จากทางเจ้าหน้าที่
7. กรณีวีซ่ายังไม่ทราบผลก่อนเดินทาง 30 วันทำการ ทางบริษัทฯ ต้องขอเก็บค่าทัวร์ทั้งหมดก่อน ตามกำหนดเงื่อนไขการชำระเงิน แต่หากวีซ่าของท่านไม่ผ่านการพิจารณาจากทางสถานทูตไม่ว่าจะด้วยเหตุผลใดก็ตาม ทางบริษัทฯ จะคืนเงินค่าทัวร์ให้ท่าน โดยทางบริษัทฯ ขอสงวนสิทธิ์ในการหักค่าใช้จ่ายที่เกิดขึ้นจริง
8. หากท่านจองและส่งเอกสารในการทำวีซ่าเข้าประเทศล่าช้า ไม่ทันกำหนดการออกตัวกับทางสายการบิน และผลของวีซ่าของท่านไม่ผ่าน บริษัทฯ จะขอสงวนสิทธิ์ในการไม่คืนเงินค่ามัดจำทั้งหมด
9. หากในขณะของท่านมีผู้ต้องการดูแลพิเศษ นั่งรถเข็น (Wheelchair), เด็ก, ผู้สูงอายุ, มีโรคประจำตัว หรือไม่สะดวกในการเดินทางท่องเที่ยวในระยะเวลาเกินกว่า 4-5 ชั่วโมงติดต่อกัน ท่านและครอบครัว ต้องให้การดูแลสมาชิกภายในครอบครัวของท่านเอง เนื่องจากการเดินทางเป็นหมู่คณะ หัวหน้าทัวร์มีความจำเป็นต้องดูแลคณะทัวร์ทั้งหมด

เงื่อนไขการออกเดินทาง

กรุณาอ่านศึกษารายละเอียดทั้งหมดก่อนทำการจอง เพื่อความถูกต้องและความเข้าใจตรงกันระหว่างลูกค้าและบริษัท

1. ในแต่ละเส้นทางจะมีการกำหนดผู้เดินทางขั้นต่ำของการออกเดินทาง โดยในทัวร์นี้กำหนดให้มีผู้เดินทาง **ขั้นต่ำ 10 ท่าน** หากมีผู้เดินทางไม่ถึงที่กำหนด บริษัทฯ ขอสงวนสิทธิ์ในการเพิ่มค่าทัวร์ หรือเลื่อนการเดินทาง หรือ ยกเลิกการเดินทาง หากท่านมีไฟล์ทบินภายในประเทศ แต่มิได้แจ้งทางให้ทางเราทราบล่วงหน้าก่อนทางบริษัทฯ จะไม่รับผิดชอบใดๆ ทั้งสิ้น ดังนั้น กรุณาสอบถามยืนยันการออกเดินทางก่อนจองไฟล์ทบินภายในประเทศหรือต่างประเทศทุกครั้ง
2. หากกรุปคอมเฟิร์มแล้ว ไม่สามารถเลื่อนการเดินทางได้ ไม่ว่าจะเกิดเหตุการณ์ใดๆ ต่อท่านก็ตาม อันเนื่องมาจากการคอมเฟิร์มของกรุปนั้น ประกอบจากตัวเลขการจองการเดินทางของท่าน หากท่านถอนตัวออก ทำให้กรุปมีค่าใช้จ่ายเพิ่มเติมขึ้น หรืออาจทำให้กรุปไม่สามารถออกเดินทางได้ ดังนั้น ทางบริษัทฯ ขอสงวนสิทธิ์ไม่อนุญาตให้เลื่อนวันเดินทางใดๆ ได้ทั้งสิ้น หากยกเลิกจะต้องเป็นไปตามเงื่อนไขการยกเลิกการจอง
3. การชำระเงิน หมายถึง ท่านได้ยอมรับข้อเสนอละเอียดและยืนยันจำนวนตามที่ท่านได้จองเข้ามา หากท่านชำระเงินเข้ามาแล้วจะไม่สามารถเปลี่ยนแปลงจำนวนผู้เดินทางได้ และหากมีความจำเป็นจะต้องเปลี่ยนแปลงท่านจะยินยอมให้ทางบริษัทฯ คิดค่าใช้จ่ายที่ทางบริษัทฯ เสียหาย รวมถึงค่าเสียเวลาในการขาย อย่างน้อยที่สุดเท่าจำนวนเงินมัดจำ ทั้งนี้ทั้งนั้นให้เป็นไปตามเงื่อนไขของบริษัทฯ

เงื่อนไขการยกเลิกการจองและการปรับเงินค่าบริการ

1. **ยกเลิกการเดินทาง 45 วัน ไม่เก็บค่าใช้จ่าย** (ในกรณีวันเดินทางตรงกับเทศกาลหรือหยุดยาว เช่น สงกรานต์ / ปีใหม่ เป็น 60 วัน) หรือ หักค่าใช้จ่ายที่เกิดขึ้นจริง (ถ้ามี)
2. **ยกเลิกก่อนการเดินทาง 30 วัน คืนเงิน 100% ของค่าทัวร์ที่จ่ายมาแล้ว** หรือ หักค่าใช้จ่ายที่เกิดขึ้นจริง เช่น ค่ามัดจำตัวเครื่องบิน, ค่ามัดจำโรงแรม, ค่าวีซ่า (ถ้ามี)
3. **ยกเลิกก่อนการเดินทาง 15-29 วัน คืนเงิน 50% ของค่าทัวร์ที่จ่ายมาแล้ว** และหักค่าใช้จ่ายที่เกิดขึ้นจริง เช่น ค่ามัดจำตัวเครื่องบิน, ค่ามัดจำโรงแรม, ค่าวีซ่า (ถ้ามี)
4. **ยกเลิกก่อนการเดินทางน้อยกว่า 15 วัน** ทางบริษัทฯ ขอสงวนสิทธิ์ไม่คืนเงินค่าทัวร์ที่ชำระแล้วทั้งหมด

5. หากมีการยกเลิกการเดินทางโดยไม่ใช้ความผิดของบริษัททัวร์ ทางบริษัทขอสงวนสิทธิ์ไม่รับผิดชอบและคืนค่าทัวร์ส่วนใดส่วนหนึ่งให้ท่านได้ไม่ว่ากรณีใดๆทั้งสิ้น เช่น สถานทูตปฏิเสธวีซ่า ด้านตรวจคนเข้าเมือง เอกสารปลอม นโยบายห้ามเข้าออกประเทศ ฯลฯ
6. กรณียื่นวีซ่าแล้วไม่ได้รับการอนุมัติจากทางสถานทูต (วีซ่าไม่ผ่าน) และท่านได้ชำระค่าทัวร์ทั้งหมดหรือค่ามัดจำมาแล้ว ทางบริษัทขอสงวนสิทธิ์ในการหักค่าบริการ ค่ายื่นวีซ่า และค่าใช้จ่ายที่เกิดขึ้นจริง อาทิ เช่น กรณีออกตั๋วเครื่องบินแล้ว หรือได้ชำระค่าบริการในส่วนของการต่างประเทศ เช่น โรงแรม ตั๋วรถไฟ เป็นต้น
7. กรณีต้องการเปลี่ยนแปลงพีเรียดวันเดินทาง (เลื่อนวันเดินทาง) ทางบริษัทขอสงวนสิทธิ์ในการหักค่าใช้จ่ายการดำเนินการต่างๆ ที่เกิดขึ้นจริงสำหรับการดำเนินการจองครั้งแรก ตามจำนวนครั้งที่เปลี่ยนแปลง ไม่ว่ากรณีใดๆทั้งสิ้น

หมายเหตุสำคัญเพิ่มเติม

1. บริษัทฯ ขอสงวนสิทธิ์ที่จะไม่รับผิดชอบต่อค่าชดเชยความเสียหายกรณีที่เกิดจากเหตุสุดวิสัย อาทิ การล่าช้าของสายการบิน, การนัดหยุดงาน, การประท้วง, การก่อกวน, อุบัติเหตุ, ปัญหาการจราจร, ภัยธรรมชาติ, ภูเขาไฟระเบิด, แผ่นดินไหว, โรคระบาดและเหตุสุดวิสัยต่างๆ ฯลฯ ที่ไม่สามารถคาดการณ์ล่วงหน้าได้
2. บริษัทฯ ขอสงวนสิทธิ์ในการเปลี่ยนแปลงรายการท่องเที่ยวหรือยกเลิกจากเหตุสุดวิสัย อาทิ การล่าช้าของสายการบิน, การนัดหยุดงาน, การประท้วง, การก่อกวน, อุบัติเหตุ, ปัญหาการจราจร, ภัยธรรมชาติ, ภูเขาไฟระเบิด, แผ่นดินไหว, โรคระบาดและเหตุสุดวิสัยต่างๆ ฯลฯ ที่ไม่สามารถคาดการณ์ล่วงหน้าได้ ทั้งนี้ทางบริษัทจะคำนึงถึง ผลประโยชน์และความปลอดภัยของท่านเป็นสำคัญ
3. ขอสงวนสิทธิ์การเก็บค่าน้ำมันและภาษีสนามบินทุกแห่งเพิ่ม หากสายการบินมีการปรับขึ้นก่อนวันเดินทาง
4. บริษัทฯ ขอสงวนสิทธิ์ในการเปลี่ยนเที่ยวบิน โดยมีต้องแจ้งให้ทราบล่วงหน้าอันเนื่องมาจากสาเหตุต่างๆ
5. ท่านจะต้องเป็นผู้รับผิดชอบดูแลทรัพย์สินของมีค่าส่วนตัวต่างๆของท่านเอง หากเกิดการสูญหายของทรัพย์สินส่วนตัว ของมีค่าต่างๆระหว่างการเดินทางท่องเที่ยวอันมีสาเหตุมาจากผู้เดินทาง ทางบริษัทฯ จะไม่สามารถรับผิดชอบทุกกรณี
6. บริษัทฯ ขอสงวนสิทธิ์ที่จะไม่รับผิดชอบต่อค่าชดเชยความเสียหายกรณีที่เกิดจากการตรวจคนเข้าเมืองไม่อนุญาตให้ เดินทางออก หรือการตรวจคนเข้าเมืองของแต่ละประเทศไม่อนุญาตให้เข้าเมืองรวมทั้งในกรณีที่ท่านจะใช้หนังสือ เดินทางราชการ (เล่มสีน้ำเงิน) เดินทาง หากท่านถูกปฏิเสธการเดินทางเข้าหรือออกนอกประเทศใดประเทศหนึ่ง หรือ เนื่องจากเหตุผลหรือความผิดของตัวเอง
7. ในกรณีที่พาสสปอร์ตของท่านชำรุด หรือมีตราปั๊มใดๆ ที่ไม่เกี่ยวข้องกับการเดินทาง และสายการบินแจ้งว่าไม่สามารถใช้เดินทางได้ หรือเกิดจากเอกสารปลอม หรือการห้ามของเจ้าหน้าที่ ไม่ว่าเหตุผลใดๆก็ตาม ทางบริษัทขอสงวนสิทธิ์ในการคืนเงินไม่ว่ากรณีใดๆ เนื่องจากทางบริษัทได้มีการชำระค่าใช้จ่ายในการเดินทางทั้งหมดไปเรียบร้อยแล้ว
8. กรณีที่ทางลูกค้าใช้บริการของทางบริษัทฯ ไม่ครบ อาทิ ไม่เที่ยวในบางรายการ ไม่ทานอาหารบางมื้อ ซึ่งเกิดจากการตัดสินใจของทางลูกค้าเอง ขอสงวนสิทธิ์ไม่คืนเงินในการบริการนั้นๆ เนื่องจากค่าใช้จ่ายทุกอย่างทางบริษัทฯ ได้ชำระค่าใช้จ่ายให้ตัวแทนต่างประเทศก่อนเดินทางแล้ว
9. บริษัทฯ ขอสงวนสิทธิ์ในการขายหรือไม่ขายเป็นรายการอื่น เช่น ผู้ที่ตั้งครรภ์, เด็กอายุต่ำกว่า 2 ขวบ, ผู้ที่นั่งวิลแชร์ หรือบุคคลที่ไม่สามารถดูแลตัวเองได้ ฯลฯ กรุณาแจ้งบริษัทฯ เพื่อสอบถามและหาข้อสรุปร่วมกันเป็นรายการอื่น
10. ราคาทัวร์เป็นการชำระแบบเหมาจ่ายกับต่างประเทศไปหมดก่อนกรุ๊ปเดินทางแล้วหากท่านไม่ได้ใช้บริการบางรายการหรือยกเลิกไม่สามารถเรียกเงินคืนได้

11. เนื่องจากเราเดินทางเป็นหมู่คณะ ทางบริษัทจึงคำนึงถึงประโยชน์ และความปลอดภัยของส่วนรวมเป็นสำคัญ
12. ห้ามนำเข้ากัญชา กัญชง หรือผลิตภัณฑ์ที่มีส่วนผสมของพืชชนิดดังกล่าวเข้าประเทศ หากฝ่าฝืน จะมีโทษตามกฎหมายของแต่ละประเทศ บางประเทศมีโทษสูงสุดถึงประหารชีวิต
13. มัคคุเทศก์ พนักงาน และตัวแทนของบริษัทฯ ไม่มีสิทธิในการให้คำสัญญาใดๆ ทั้งสิ้นแทนบริษัทฯ นอกจากมีเอกสารลงนามโดยผู้มีอำนาจของบริษัทฯ กำกับเท่านั้น

ตัวเครื่องบินและที่นั่งบนเครื่อง

1. ตัวเครื่องบินเป็นแบบหมู่คณะ ผู้โดยสารจะต้องเดินทางไป-กลับพร้อมกรุ๊ป หากต้องการเลื่อนวันเดินทางกลับท่าน จะต้องชำระค่าใช้จ่ายส่วนต่างของสายการบินและบริษัททัวร์เรียกเก็บ
2. ทางบริษัทฯ ได้สำรองที่นั่งพร้อมชำระเงินมัดจำค่าตัวเครื่องบินเรียบร้อยแล้วหากท่านยกเลิกทัวร์ไม่ว่าจะด้วยสาเหตุใดทางบริษัทฯ ขอสงวนสิทธิ์การเรียกเก็บค่ามัดจำตัวเครื่องบิน ซึ่งมีค่าใช้จ่ายแล้วแต่สายการบินและ ช่วงเวลาเดินทาง
3. กรณีท่านยกเลิกการเดินทางและทางบริษัทฯ ได้ทำการออกตัวเครื่องบินไปแล้ว (กรณีตัว Refund) ผู้เดินทางต้องเป็น ผู้รอนเงิน Refund โดยปกติประมาณ 3 – 6 เดือน และเงิน Refund ที่ได้จะขึ้นอยู่กับแต่ระบบของสายการบินนั้น ๆ เป็นผู้กำหนด
4. บริษัทฯ ขอสงวนสิทธิ์ในการเก็บเงินเพิ่มเติมในกรณีที่สายการบินมีการปรับราคาภาชนะน้ำมันเพิ่มเติมโดยมีเอกสารยืนยันจากทางสายการบิน
5. การจัดที่นั่งบนเครื่องบินของกรุ๊ปข้อกำหนดเป็นไปโดยสายการบินเป็นผู้กำหนดซึ่งทางบริษัทฯ ไม่สามารถเข้าไปแทรกแซงได้ และทางบริษัทฯ ไม่อาจรับประกันได้ว่าท่านจะได้ที่นั่งตามที่ท่านต้องการได้
6. กรณีท่านที่จะออกตัวบินภายในประเทศหรือกรณีท่านออกตัวเองกรุณาแจ้งบริษัทฯ เพื่อขอคำยืนยันว่าทัวร์นั้นสามารถ ออกเดินทางได้แน่นอน มิฉะนั้นทางบริษัทฯ จะไม่รับผิดชอบค่าใช้จ่ายที่เกิดขึ้น
7. ที่นั่ง Long Leg ทางบริษัทฯ ไม่สามารถริเวสให้ได้จะขึ้นกับข้อกำหนดของสายการบินเป็นผู้กำหนด
8. ท่านที่ใช้ไมล์หรือแต้มบัตรเครดิตแลกตัวท่านจะต้องเป็นผู้ดำเนินการด้วยตัวท่านเอง
9. น้ำหนักกระเป๋าสัมภาระที่โหลดหรือถือขึ้นเครื่องสายการบินเป็นผู้กำหนดหากท่านมีน้ำหนักเกินกว่ากำหนดท่าน จะต้องเป็นผู้เสียค่าปรับนั่นเอง
10. ทางบริษัทฯ ไม่รับผิดชอบกรณีเกิดการสูญเสี่ย, สูญหายของกระเป๋าและสัมภาระของผู้โดยสาร
11. กรณีผู้เดินทางต้องการความช่วยเหลือเป็นพิเศษ อาทิเช่น ใช้วีลแชร์ กรุณาแจ้งบริษัทฯ ล่วงหน้าอย่างน้อย 7 วันก่อนเดินทาง มิฉะนั้นบริษัทฯ ไม่สามารถจัดการล่วงหน้าได้

โรงแรมที่พัก

1. รายการนี้เป็นเพียงข้อเสนอที่ต้องได้รับการยืนยันจากบริษัทอีกครั้ง หลังจากได้สำรองโรงแรมที่พักในต่างประเทศเรียบร้อยแล้ว โดยโรงแรมจัดในระดับใกล้เคียงกัน ซึ่งอาจจะปรับเปลี่ยนตามที่ระบุในโปรแกรม
2. การจัดการห้องพัก เป็นสิทธิของโรงแรมในการจัดการห้องพักให้กับกรุ๊ปที่เข้าพัก โดยมีห้องพักสำหรับผู้สูบบุหรี่ / ปลอดบุหรี่ได้ โดยอาจจะขอเปลี่ยนห้องได้ตามความประสงค์ของผู้ที่พัก ทั้งนี้ขึ้นอยู่กับความพร้อมให้บริการของโรงแรม และไม่สามารถรับประกันได้
3. สำหรับท่านที่เข้าพักห้อง 3 เตียง ขนาดของห้องพักขึ้นอยู่กับทางโรงแรมเป็นผู้จัดถือว่าท่านยอมรับข้อตกลงแล้ว

- เนื่องจากตารางแปลนแบบห้องพักของแต่ละโรงแรมแตกต่างกันอาจทำให้ห้องพักแบบห้องเดี่ยว (Single) และห้องคู่ (Twin/Double) และห้องพักแบบ 3 ท่าน/ 3 เตียง (Triple Room) ห้องแต่ละประเภทจะไม่ติดกันหรืออยู่คนละชั้น
- กรณีต้องการห้องพักแบบ 3 ท่านต่อห้อง หรือ ห้องแบบ 3 เตียง (Triple) โรงแรมมีห้อง Triple เพียงพอ ขอสงวนสิทธิ์ในการจัดห้องให้เป็นแบบ แยก 2 ห้อง คือ 1 ห้องพักคู่ และ 1 ห้องพักเดี่ยว โดยอาจจะมีความคุ้มค่าขึ้นอยู่กับแต่ละโรงแรม
- กรณีที่ทีมงานจัดประชุมนานาชาติ (Trade Fair) เป็นผลให้ค่าโรงแรมสูงขึ้นมากและห้องพักในโรงแรมเต็ม (บางครั้งต้องจองโรงแรมข้ามปี) ทางบริษัทฯ ขอสงวนสิทธิ์ในการปรับเปลี่ยนหรือย้ายเมืองเพื่อให้เกิดความเหมาะสม
- โรงแรมในยุโรปจะมีลักษณะ Traditional Building (อาจจะดูเก่าๆคลาสสิก) บางโรงแรมห้องที่เป็นห้องเดี่ยวอาจเป็นห้องที่มีขนาดกะทัดรัดและไม่มีอ่างอาบน้ำ ซึ่งอยู่ในการออกแบบของแต่ละโรงแรมนั้นๆ และแต่ละห้องอาจมีลักษณะแตกต่างกันด้วย
- โรงแรมหลายแห่งในยุโรป จะไม่มีเครื่องปรับอากาศเนื่องจากอยู่ในแถบที่มีอุณหภูมิต่ำ เครื่องปรับอากาศจะมีในช่วงฤดูร้อนเท่านั้น
- บางโรงแรมไม่มีพนักงานยกกระเป๋าหรือบางครั้งอยู่ในเมืองเก่ารถได้เข้าไม่ถึงได้ท่านจะต้องนำสัมภาระของท่านเข้าห้องพักด้วยตัวท่านเอง

กรณีการยื่นวีซ่า / การอนุมัติวีซ่า

- การอนุมัติวีซ่าเป็นเอกสิทธิ์ของสถานทูต ทางบริษัทฯ ไม่มีส่วนเกี่ยวข้องกับใดๆทั้งสิ้น ทั้งนี้บริษัทเป็นเพียงตัวกลางและคอยบริการอำนวยความสะดวกให้แก่ผู้เดินทางเท่านั้น เงินค่าสมัครยื่นวีซ่าทางสถานทูตเป็นผู้เก็บ หากผลวีซ่า ออกมาว่าท่านไม่ผ่าน ทางสถานทูตจะไม่คืนเงินค่าวีซ่า และค่าบริการจากตัวแทนยื่นวีซ่าไม่ว่าในกรณีใดๆทั้งสิ้น และทางสถานทูตมีสิทธิ์ที่จะไม่ตอบเหตุผลของการปฏิเสธวีซ่าในทุกกรณี
- กรณีที่ท่านวีซ่าผ่านแต่กรุ๊ปออกเดินทางไม่ได้เนื่องจากผู้เดินทางท่านอื่นในกลุ่มโดนปฏิเสธวีซ่า ทางบริษัทฯ ขอสงวนสิทธิ์ในการไม่คืนเงินค่าวีซ่าและค่าบริการจากตัวแทนยื่นให้กับท่าน เนื่องจากเป็นค่าใช้จ่ายที่เกิดขึ้นโดยสถานทูตเป็นผู้เรียกเก็บและท่านสามารถนำวีซ่าไปใช้เดินทางได้หากวีซ่ายังไม่หมดอายุ
- สำหรับท่านที่พำนักอาศัย ศึกษา หรือ ทำงานอยู่ต่างประเทศท่านจะต้องเป็นผู้ยื่นวีซ่าด้วยตัวท่านเอง ณ ประเทศที่ท่านพำนักอาศัยอยู่
- ท่านที่มีวีซ่าอยู่แล้วกรุณาแจ้งบริษัทเพื่อตรวจสอบว่าสามารถใช้ได้

สำหรับผู้เดินทางที่ถือพาสปอร์ตไทย (Thai Passport) ไม่ต้องขอวีซ่า

ประเทศตุรเคีย อนุญาตให้อยู่ได้สูงสุด 30 วัน

**** เมื่อท่านชำระเงินค่าทัวร์ให้กับทางบริษัทฯ แล้ว ****

**** จะถือว่าท่านได้**